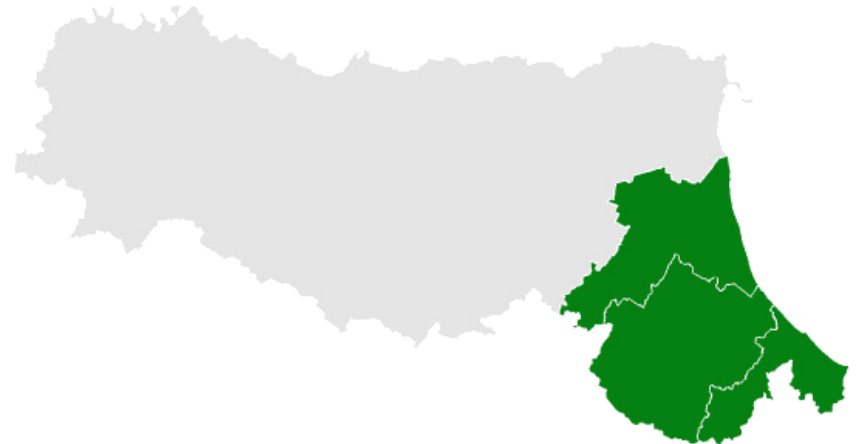




COVID-19

IL BOLLETTINO SETTIMANALE IN ROMAGNA





12 – 18 aprile 2021

Questa settimana sono stati eseguiti **32.126 tamponi (molecolari e antigenici)** registrando **2201 nuovi casi positivi (6.9%)**. Per la quinta settimana consecutiva si registra **una diminuzione dei nuovi casi** assoluti ed in percentuale rispetto al numero di tamponi eseguiti. Tale riduzione è però molto lieve rispetto alle settimane precedenti. Scende in modo consensuale il tasso d'incidenza dei nuovi casi per 100.000 abitanti negli ultimi 7 giorni, e tutti i distretti dell'AUSL della Romagna si trovano al di sotto della soglia critica dei 250 tranne Forlì.

I focolai attivi sono stabilmente molto bassi da diverse settimane nelle case residenziali per anziani dove è stata completata la campagna vaccinale. Negli operatori sanitari si conferma il trend della drastica riduzione delle nuove diagnosi sempre in rapporto alla campagna vaccinale. .

Rispetto alle previsioni del Piano aziendale si registra un tasso di occupazione di posti letto da parte di pazienti affetti da COVID, che ci pone nel livello rosso. In totale sono ricoverati **416** pazienti, di cui **35** in terapia intensiva.

Il **tasso di occupazione** complessivo è in calo (-25%) da quattro settimane e anche il tasso di occupazione della terapia intensiva (-24%) è in calo da tre settimane consecutive. La curva del numero dei **decessi** è in calo (-17%) da due settimane. In continuo aumento il numero dei soggetti vaccinati nei centri vaccinali aziendali con la prima dose (207.305 al 19 aprile) a cui vanno aggiunti 17.543 vaccinati dai MMG.

Al contempo si ricorda agli operatori sanitari di adottare i comportamenti di massima sicurezza personale attenendosi alle disposizioni del manuale aziendale, rispettando scrupolosamente le indicazioni per il buon uso dei dispositivi di protezione, sia nell'attività assistenziale che nei rapporti con gli altri operatori, al fine di non doversi mai considerare un **contatto stretto** di un altro operatore.

<https://rr.auslromagna.it/comunicazione/emergenza-covid-19/istruzione-operativa-covid-19?own=0>

L'Azienda è massimamente impegnata nella predisposizione delle iniziative organizzative e di messa in disponibilità di DPI al fine di minimizzare i rischi per gli operatori. Tutti sono pregati di segnalare eventuali problemi.

Ciascuno può fare la propria parte per il contenimento dell'epidemia attraverso l'applicazione delle buone pratiche in ospedale e nella vita di tutti i giorni.

In AUSL Romagna

12 – 18 aprile 2021

Tamponi eseguiti



32.126

Nuovi casi positivi

COVID-19

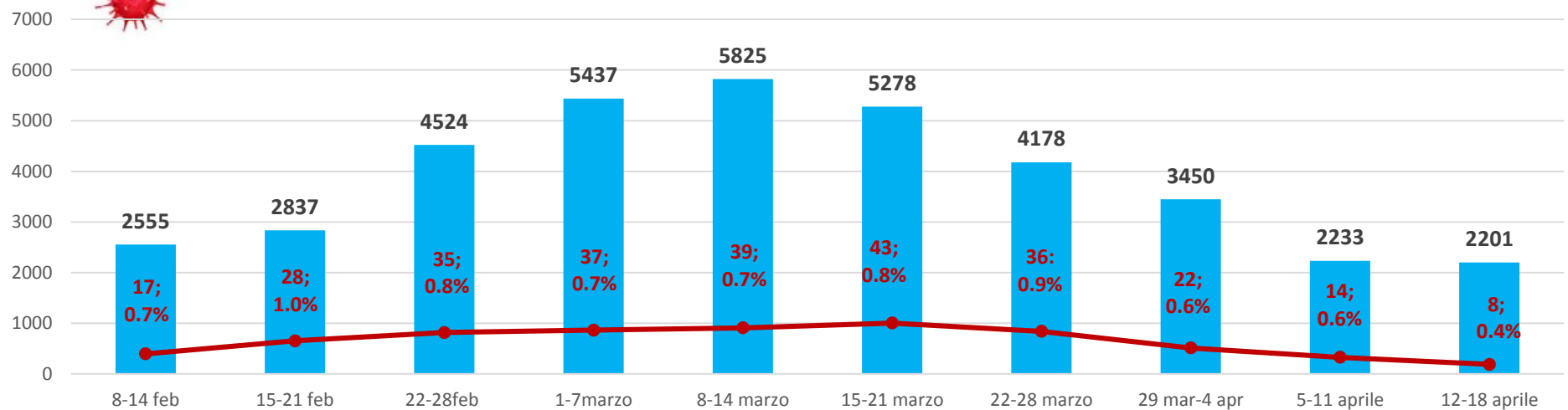


2201



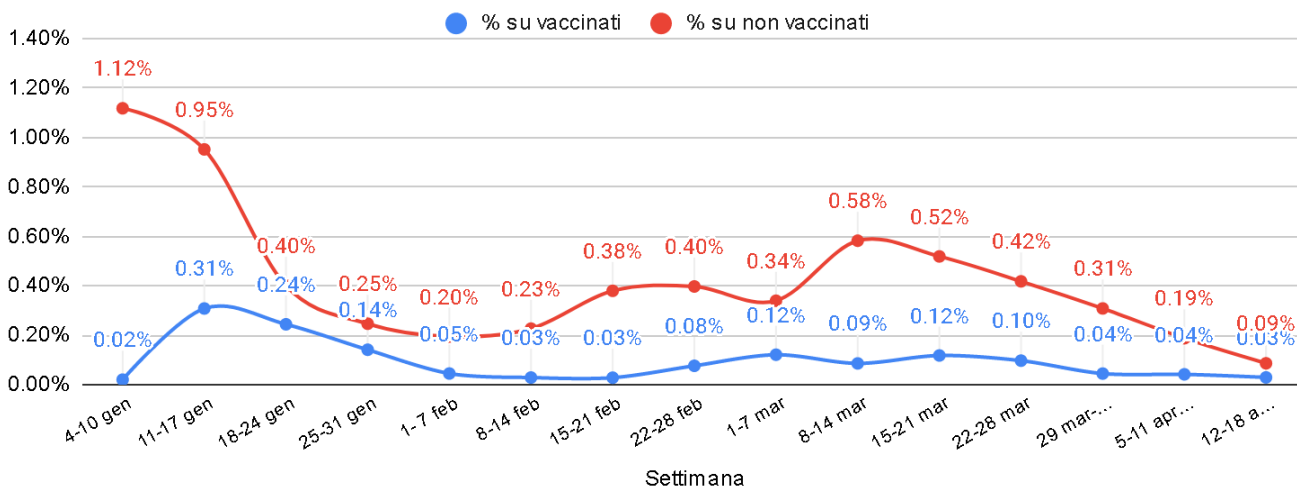
Nuovi casi positivi settimanali

Totale AUSL ROMAGNA



Nota: Il grafico è integrato con il numero di nuovi casi positivi di tutti i lavoratori, dipendenti e convenzionati dell'AUSL della Romagna (in percentuale è espresso il rapporto tra i nuovi positivi dei lavoratori e quelli della popolazione).

Percentuale casi positivi su operatori AUSL per stato di vaccinazione



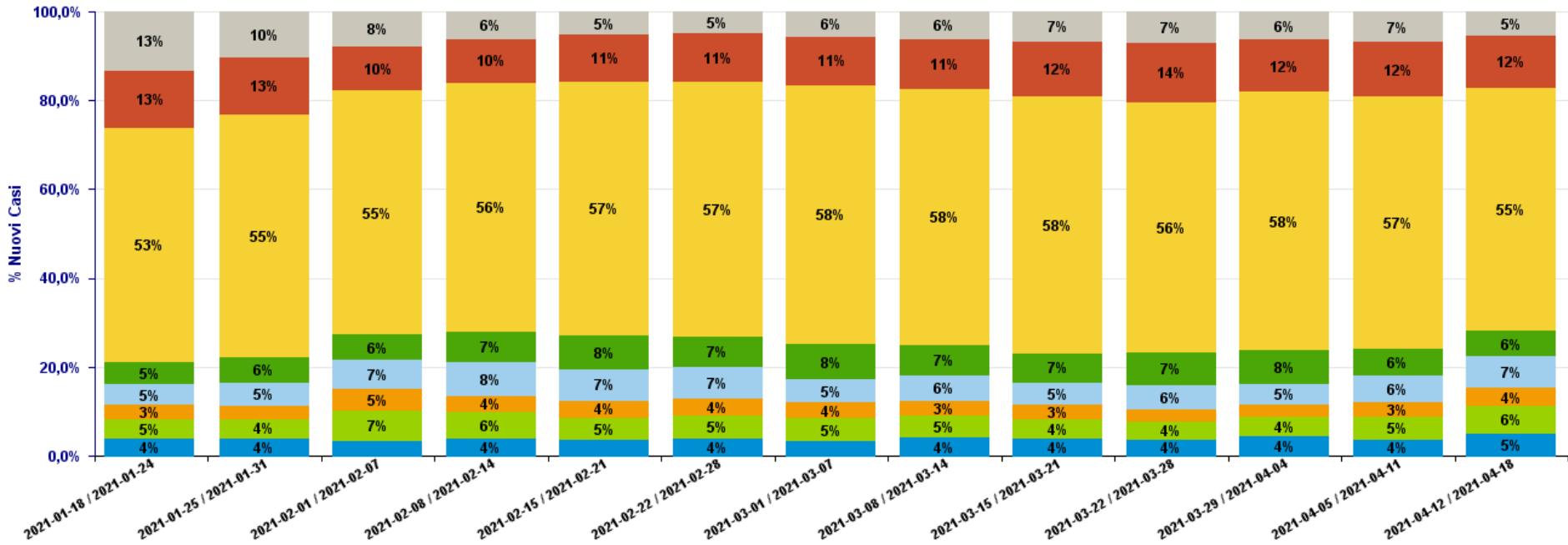
Composizione nuovi casi per classe d'età



Composizione Nuovi casi per Classi d'età - aggiornamento al (18/04/21)

Classi d'Età

■ 0-5 ■ 6-10 ■ 11-13 ■ 14-18 ■ 19-24 ■ 25-64 ■ 65-79 ■ >=80



Focolai attivi

dati ultime 9 settimane

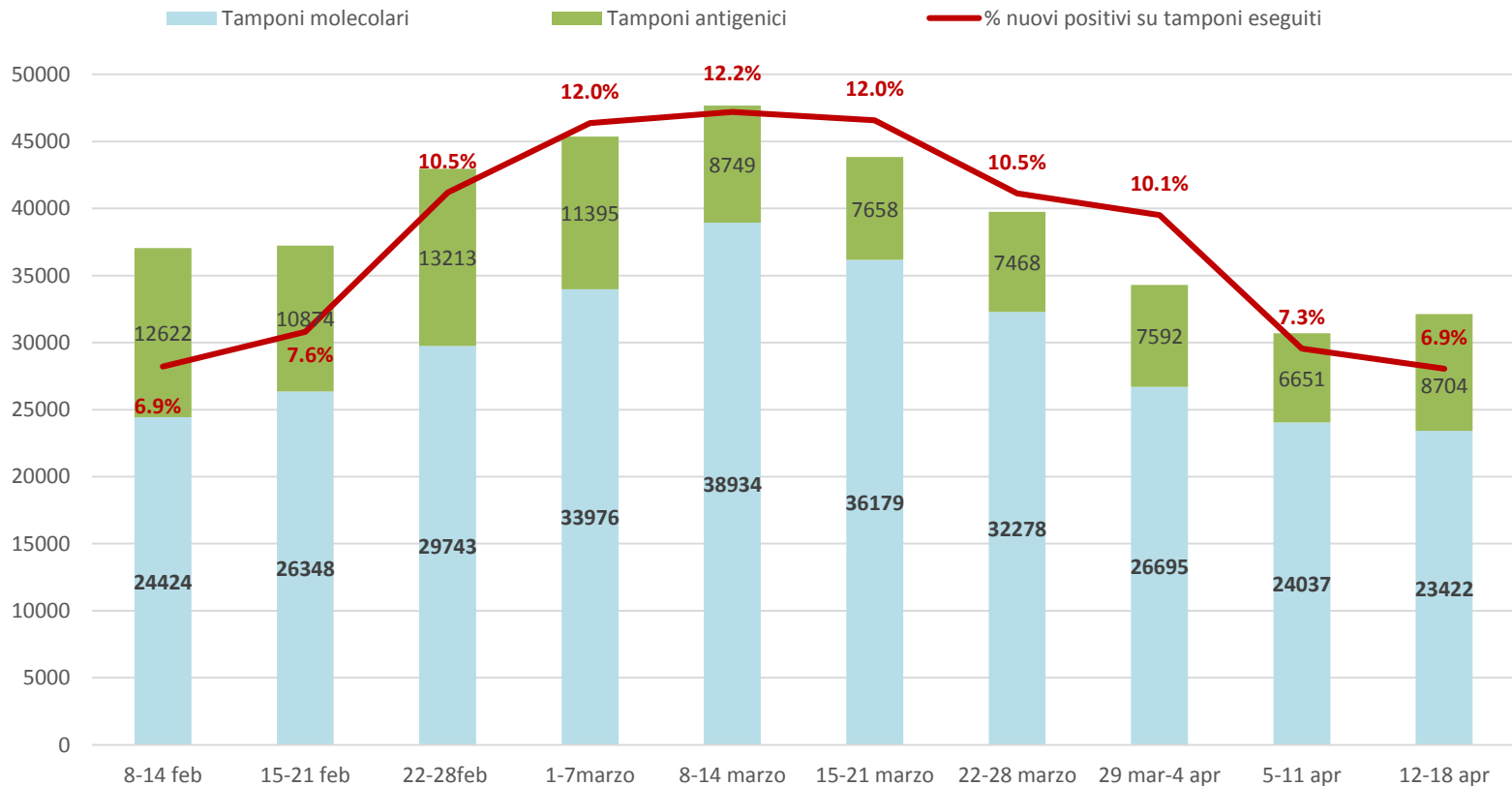
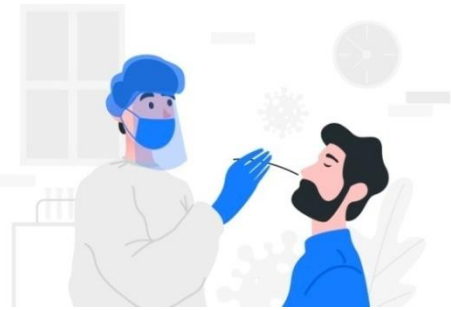
Numero FOCOLAI ATTIVI nelle strutture RESIDENZIALI socio- assistenziali e socio- sanitarie	15-feb	22-feb	01 marzo	08 marzo	15 marzo	22 marzo	29 marzo	5 aprile	12 aprile	19 aprile
RAVENNA	8	2	1	3	4	4	2	5	6	7
RIMINI	4	3	0	0	0	0	1	2	1	2
CESENA	1	1	1	0	1	1	0	1	2	2
FORLI'	5	2	2	1	2	5	7	7	5	2

Numero di FOCOLAI ATTIVI nelle SCUOLE	15-feb	22-feb	01- marzo	08- marzo	15- marzo	22 marzo	29 marzo	5 aprile	12 aprile	19 aprile
RAVENNA	35	44	64	86	87	72	29	9	0	3
RIMINI	38	36	53	75	40	5	2	2	1	6
CESENA	15	22	39	49	37	19	7	0	0	1
FORLI	8	5	3	5	8	6	8	5	2	2



Tamponi eseguiti e % nuovi casi positivi settimanali

Totale AUSL ROMAGNA

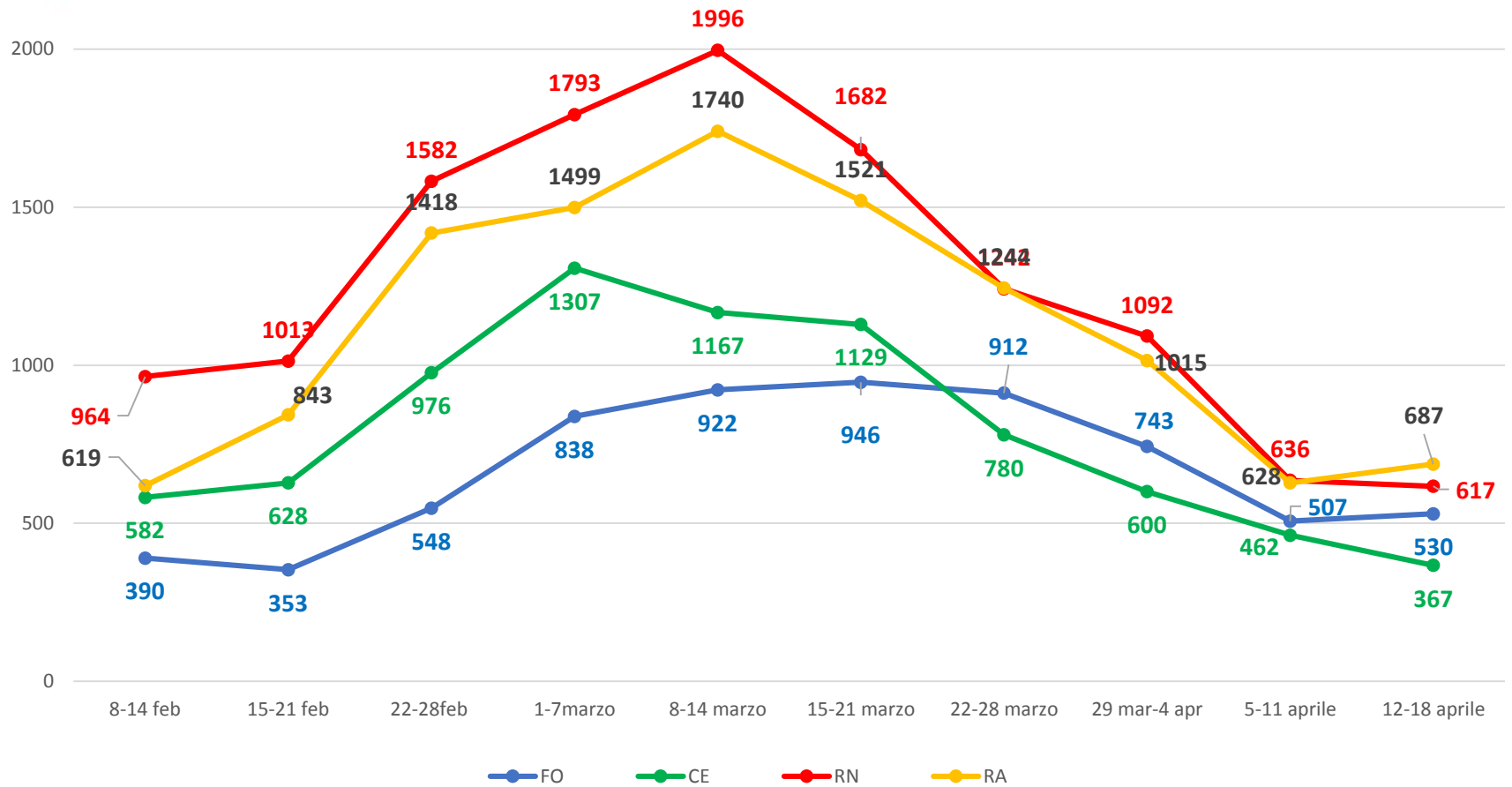


Il grafico è stato aggiornato con l'inserimento dei tamponi antigenici eseguiti in ospedale e territorio per le ultime settimane (in verde).
In particolare vengono conteggiati i negativi poiché i positivi devono essere confermati dal test molecolare



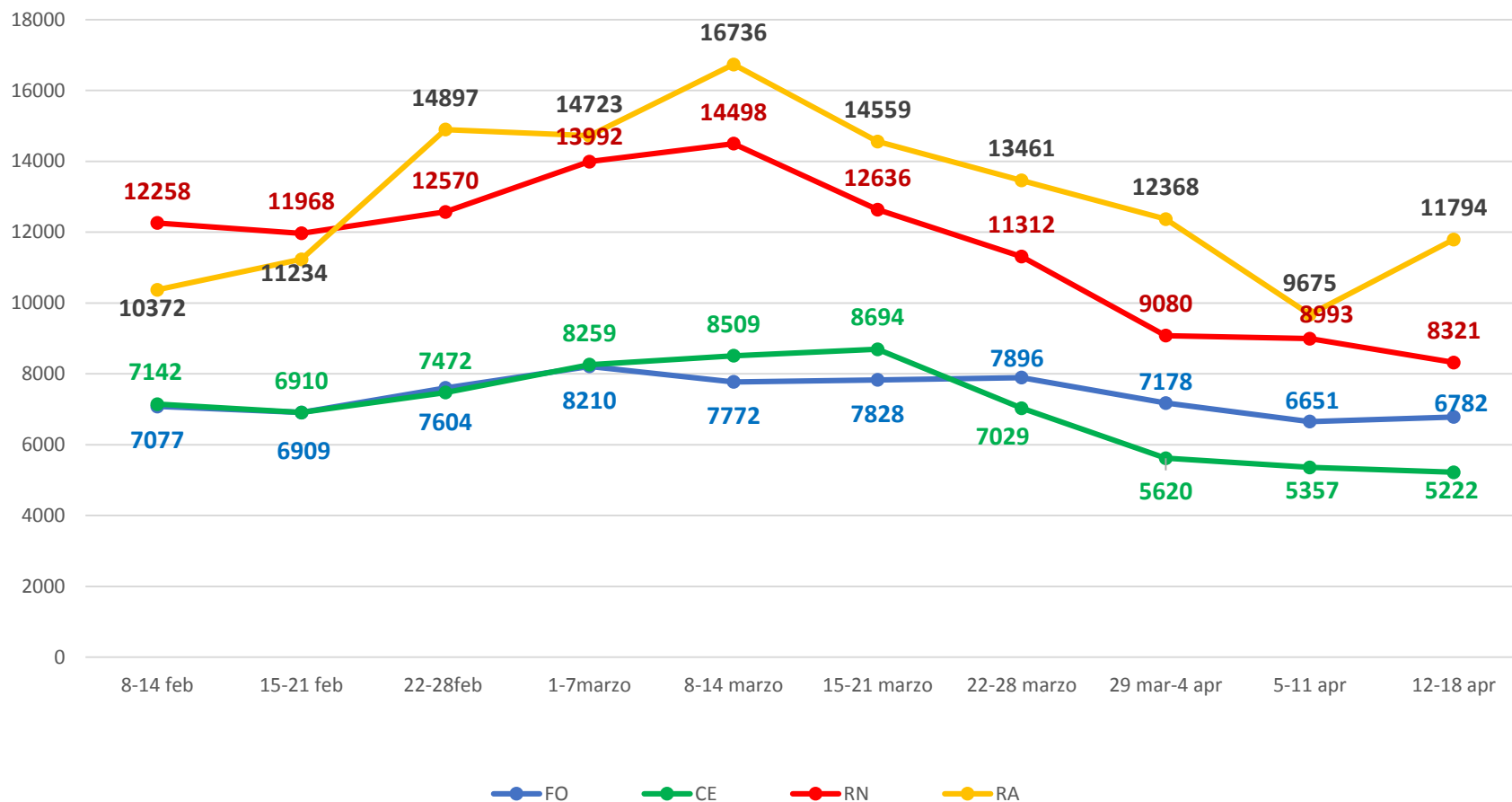
Nuovi casi positivi settimanali

Per area territoriale



Tamponi eseguiti settimanalmente

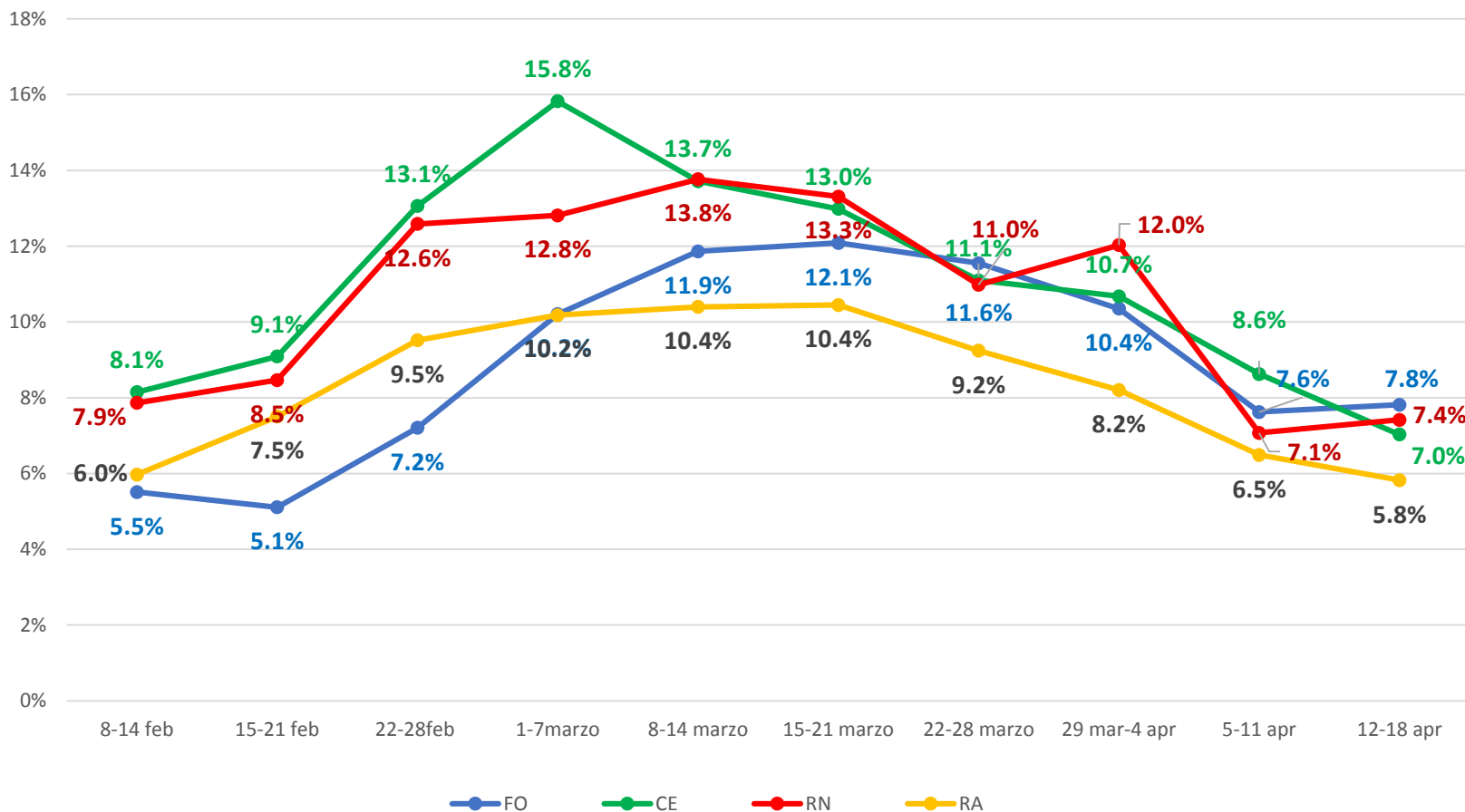
Per area territoriale



Il grafico contiene il conteggio di tutti i tamponi, molecolari e antigenici eseguiti in ospedale e territorio. In particolare vengono conteggiati solo gli antigenici negativi poiché i positivi devono essere confermati dal test molecolare

Nuovi casi positivi sui tamponi eseguiti (%)

Per area territoriale



Le percentuali sono state calcolate sul totale dei tamponi, molecolari e antigenici eseguiti in ospedale e territorio per le ultime settimane.

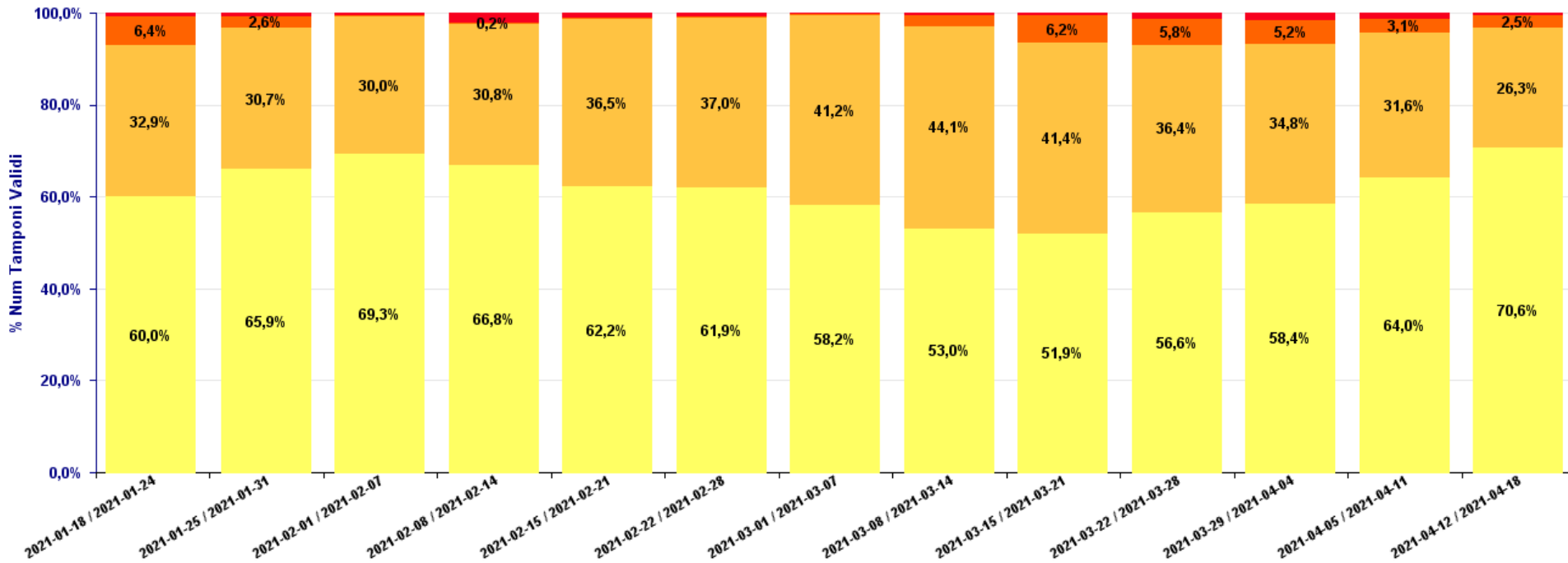
Performance: tempi di refertazione tamponi molecolari



PERFORMANCE: N° Tamponi Molecolari suddivisi in fasce Orarie del Tempo di Processazione del Tampone - aggiornamento al (18/04/21)

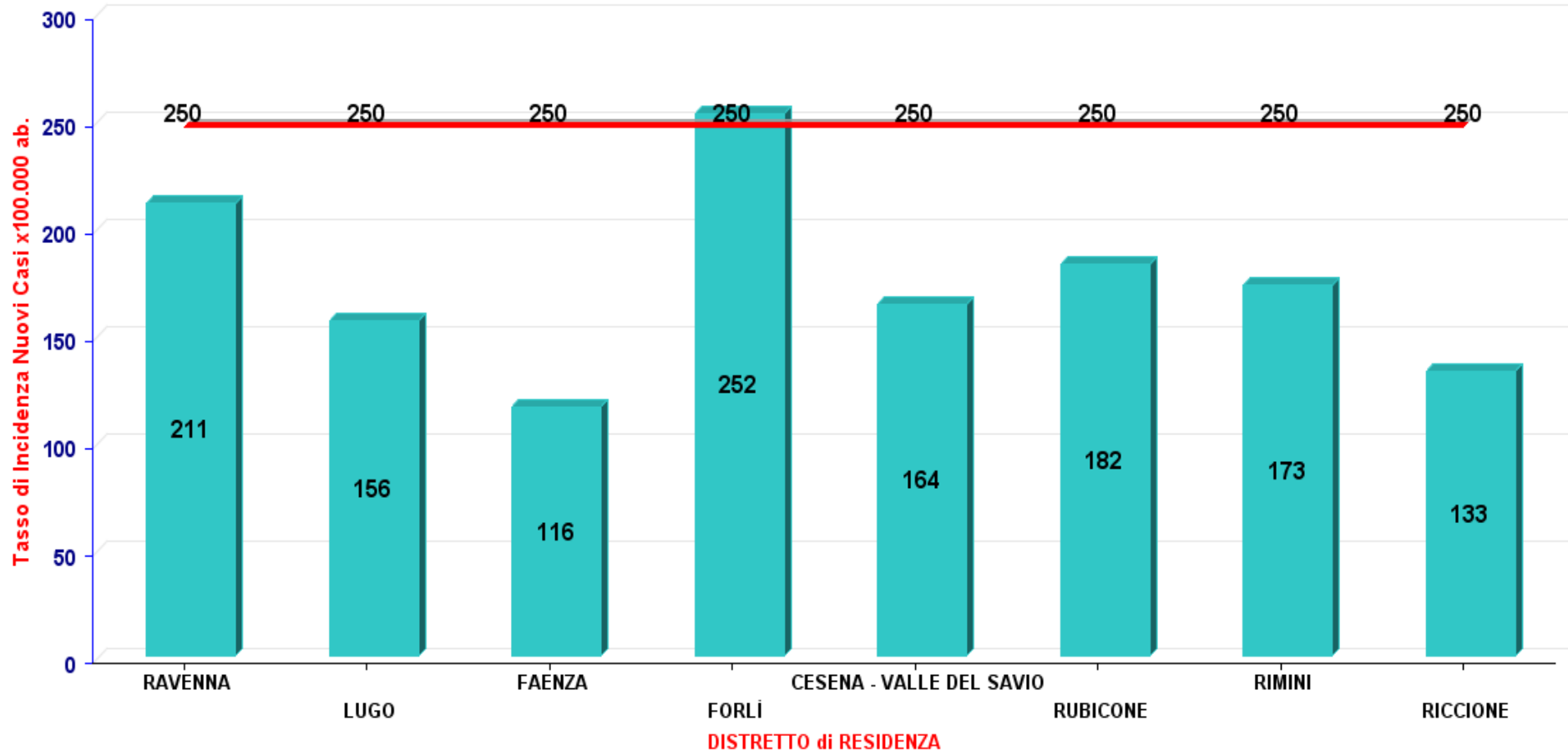
Legenda

A. 0-24 ore B. 24-48 ore C. 48-72 ore D. Oltre 72 ore E. Non Definito



Incidenza nuovi casi per 100.000 residenti negli ultimi 7 giorni

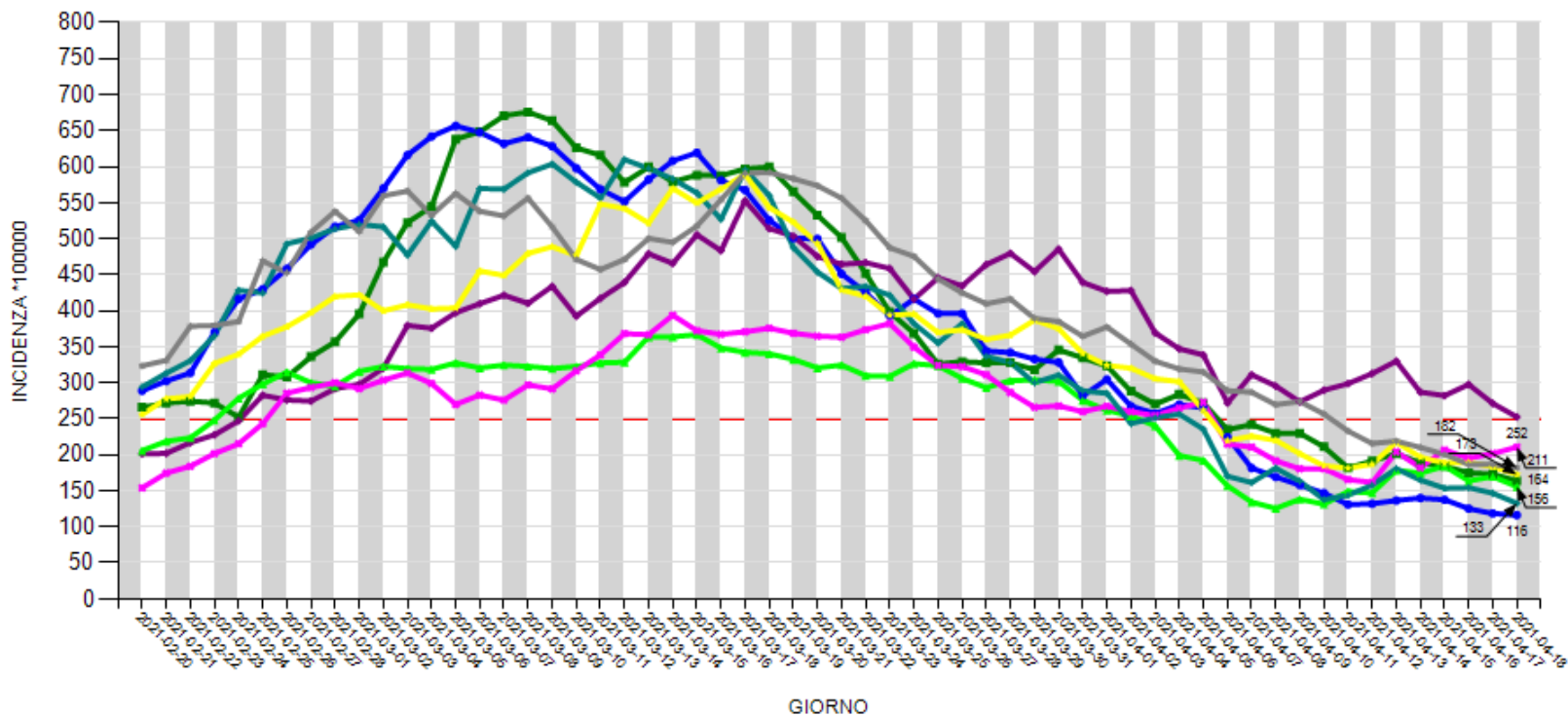
Tasso di Incidenza dei Nuovi Casi x100.000 ab. negli ultimi 7 giorni (12/04/21 - 18/04/21)

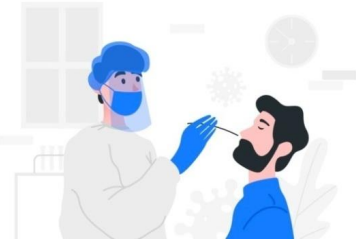


Andamento incidenza settimanale per 100.000 residenti per distretto (rif. Indicatore Europeo)

ANDAMENTO INCIDENZA PER DISTRETTO NUOVI CASI PER 100.000 NEI 7 GIORNI PRECEDENTI

— DISTRETTO CESENA - VALLE DEL SAVIO — DISTRETTO FORLÌ — DISTRETTO RICCIONE
— DISTRETTO FAENZA — DISTRETTO LUGO — DISTRETTO RIMINI
— DISTRETTO RAVENNA — DISTRETTO RUBICONE



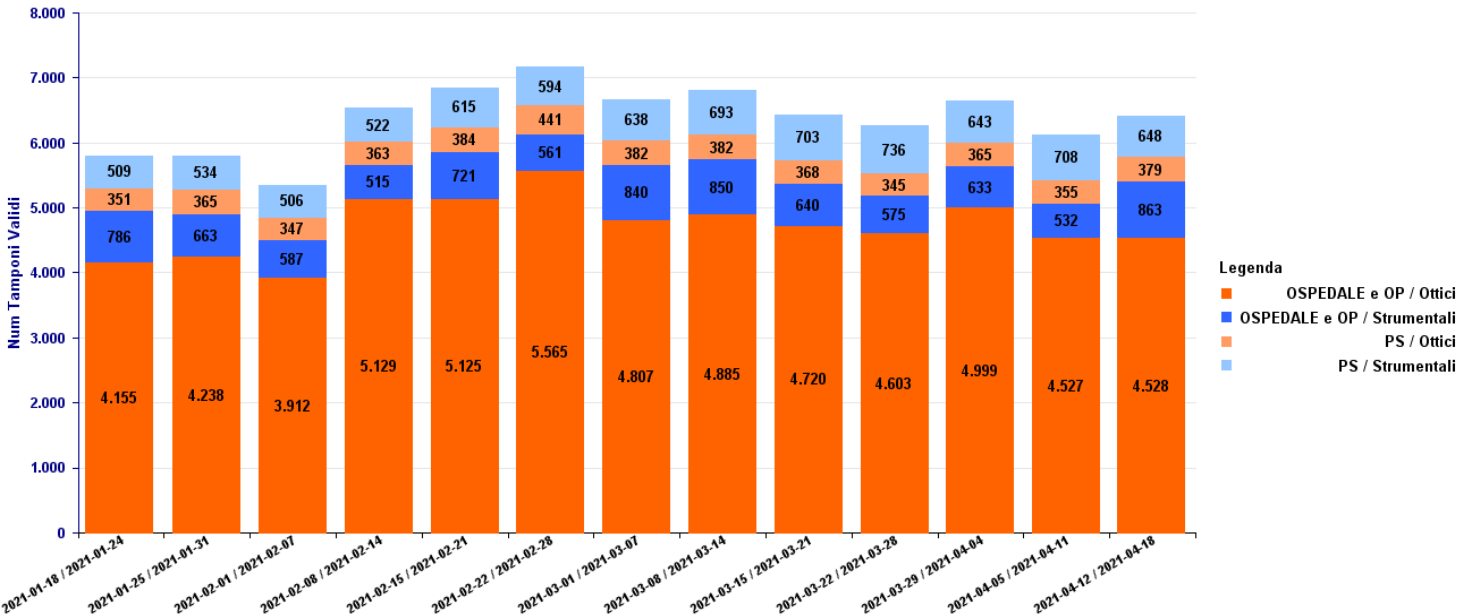
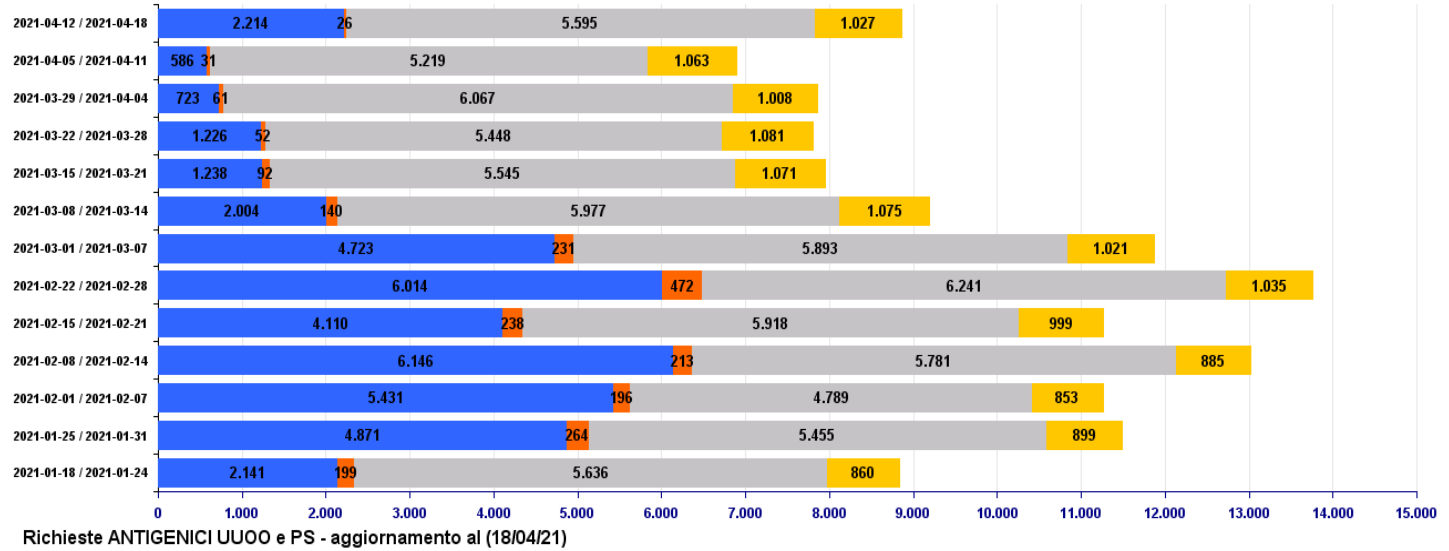


Focus: Tamponi antigenici

Richieste Totali ANTIGENICI- aggiornamento al (18/04/21)

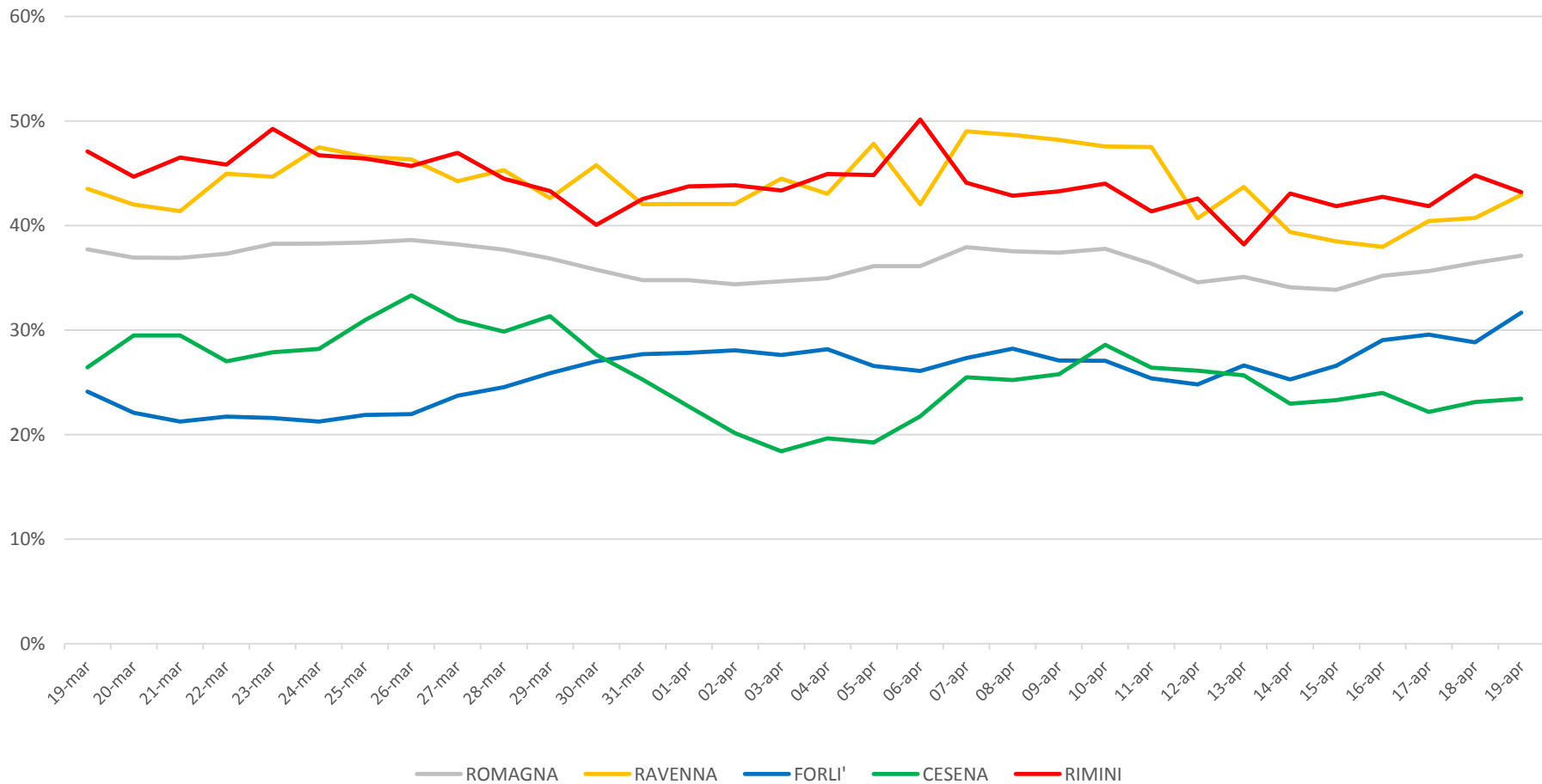
Legenda

■ ESTERNI ■ MMG ■ OSPEDALE e OP ■ PS



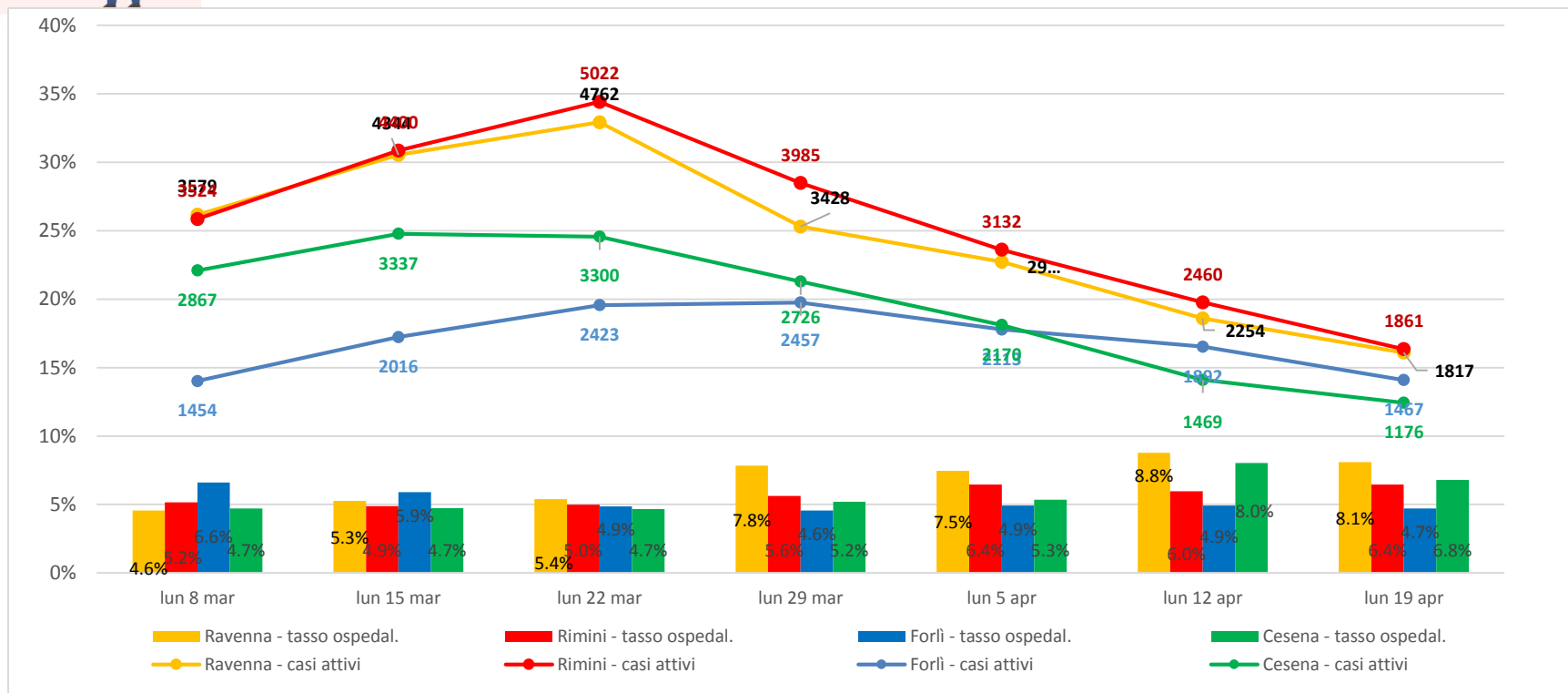
Percentuale asintomatici sui casi totali

media mobile sui 7 giorni precedenti



Casi attivi e tasso ospedalizzazione

Per area territoriale



Ricoveri COVID+ in Terapia Intensiva sui CASI ATTIVI per area territoriale

Ambito	lun 1 mar	lun 8 mar	lun 15 mar	lun 22 mar	lun 29 mar	lun 5 apr	lun 12 apr	lun 19 apr
Ravenna	0.56%	0.42%	0.44%	0.44%	0.61%	0.67%	0.71%	0.66%
Rimini	0.34%	0.48%	0.52%	0.54%	0.75%	0.83%	0.77%	0.86%
Forlì	0.30%	0.21%	0.20%	0.37%	0.37%	0.38%	0.37%	0.20%
Cesena	0.26%	0.28%	0.30%	0.27%	0.37%	0.23%	0.27%	0.34%

Tasso puntuale occupazione posti letto

Aggiornamento: lunedì 19 aprile ore 8

	dotazione PL ATTUALI PER COVID	PL OCCUPATI DA PZ COVID ore 8*	TASSO OCCUPAZ. sui PL attuali % OGGI ORE 8
M INFETTIVE	55	26	47.3%
AREA INTERNISTICA	505	281	54.7%
AREA INTENSIVA	62	35	56.5%
AREA SUB INTENSIVA	103	74	71.8%
TOTALE		416	

*esclusi i pazienti ricoverati in Pronto soccorso

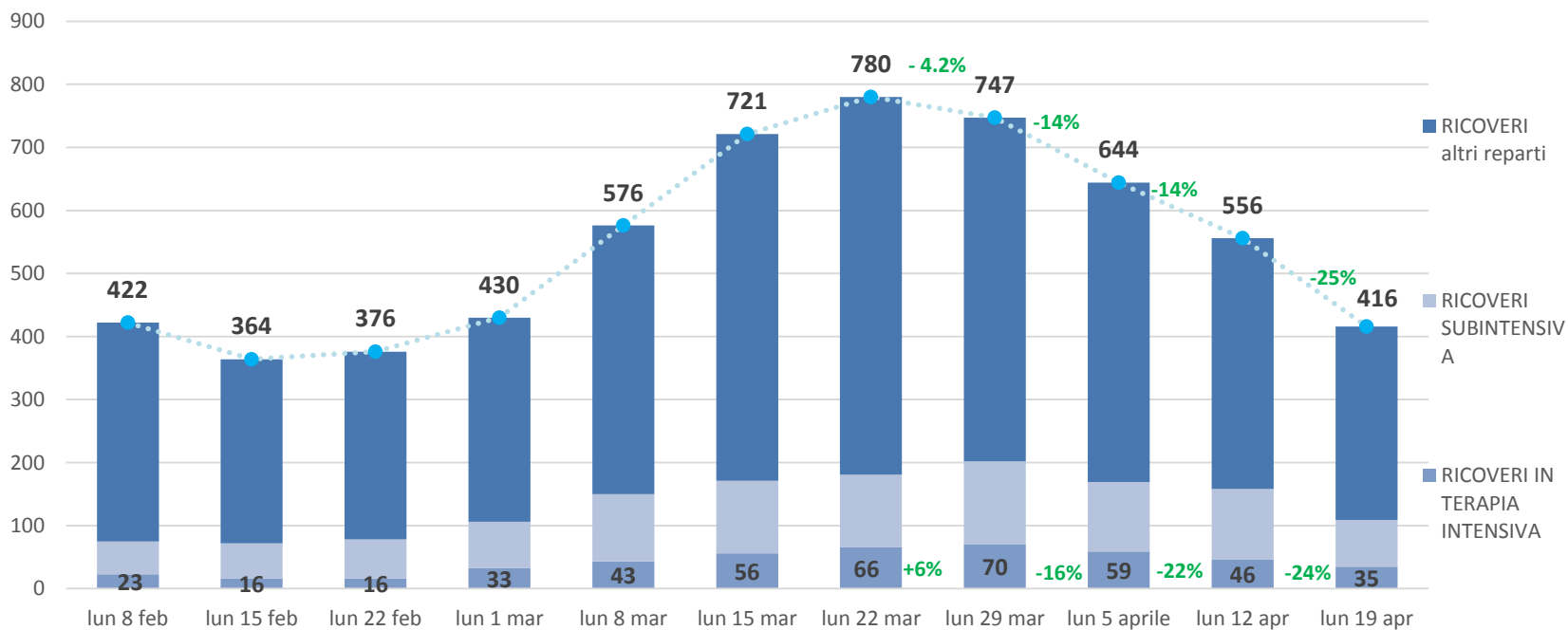
Si segnalano altri 46 pazienti COVID ricoverati in posti letto internistici presso le strutture private accreditate.





Andamento ricoveri rispetto alla settimana precedente

Aggiornamento: lunedì 19 aprile ore 8

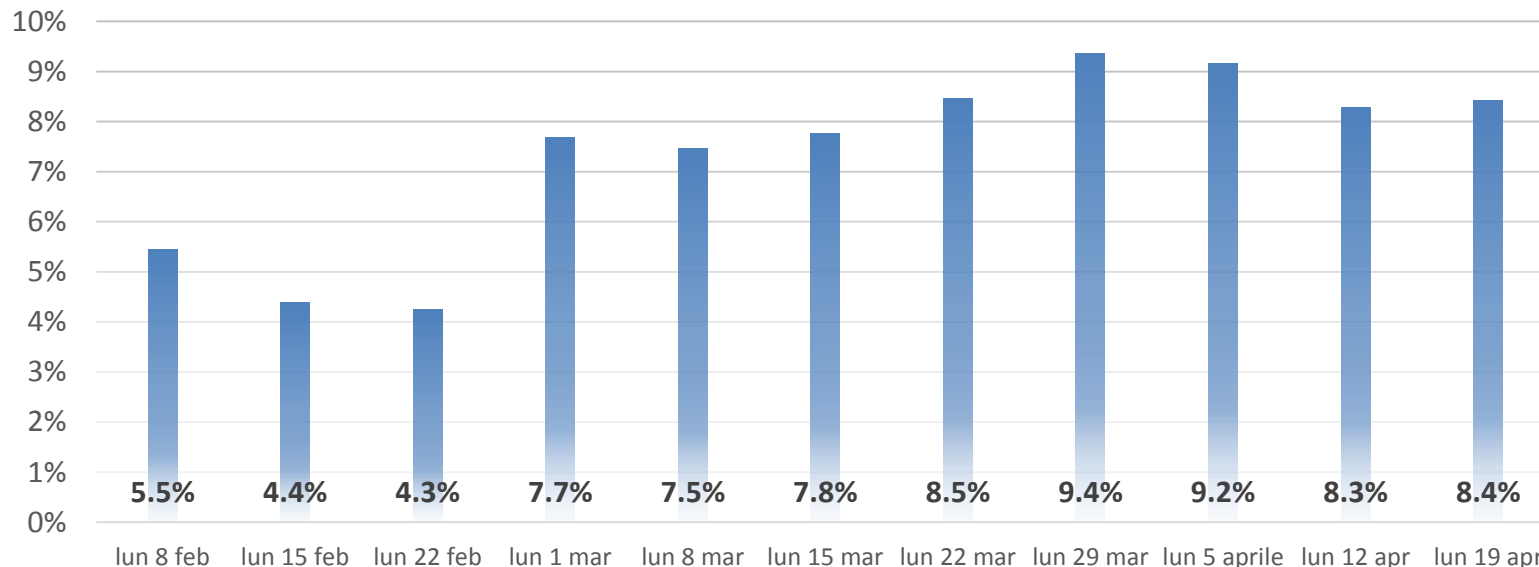


*esclusi i pazienti ricoverati in Pronto soccorso

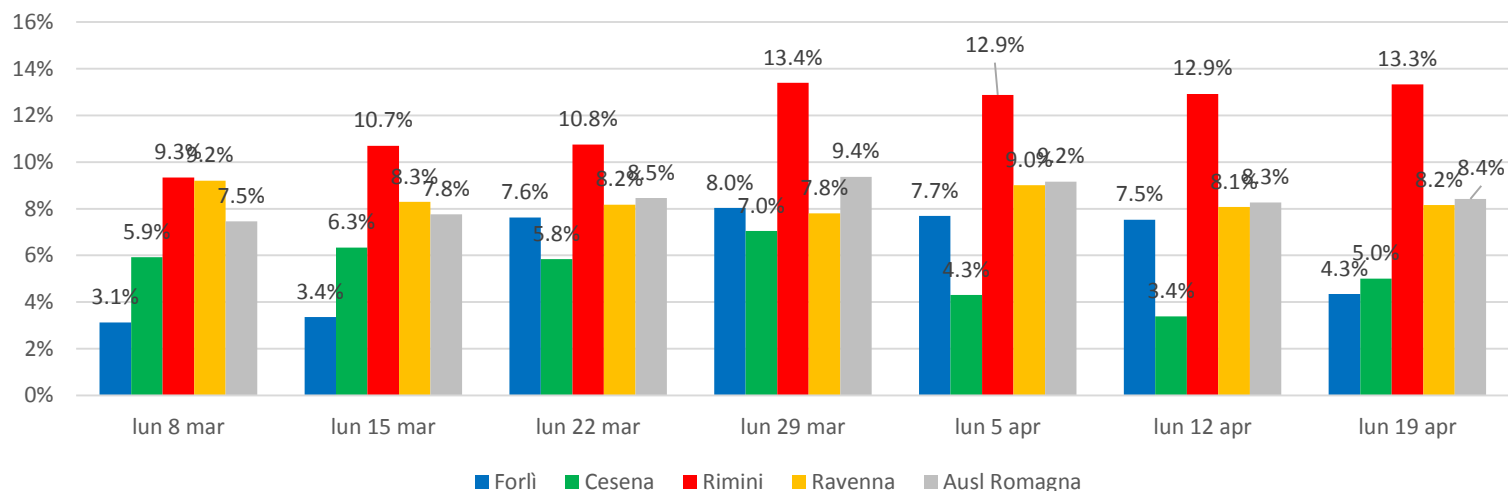
Ricoveri COVID in terapia intensiva sul totale dei ricoverati COVID (%)

Aggiornamento: lunedì 19 aprile ore 8

Il grafico esprime la percentuale dei ricoverati in terapia intensiva rispetto al numero complessivo dei ricoverati.

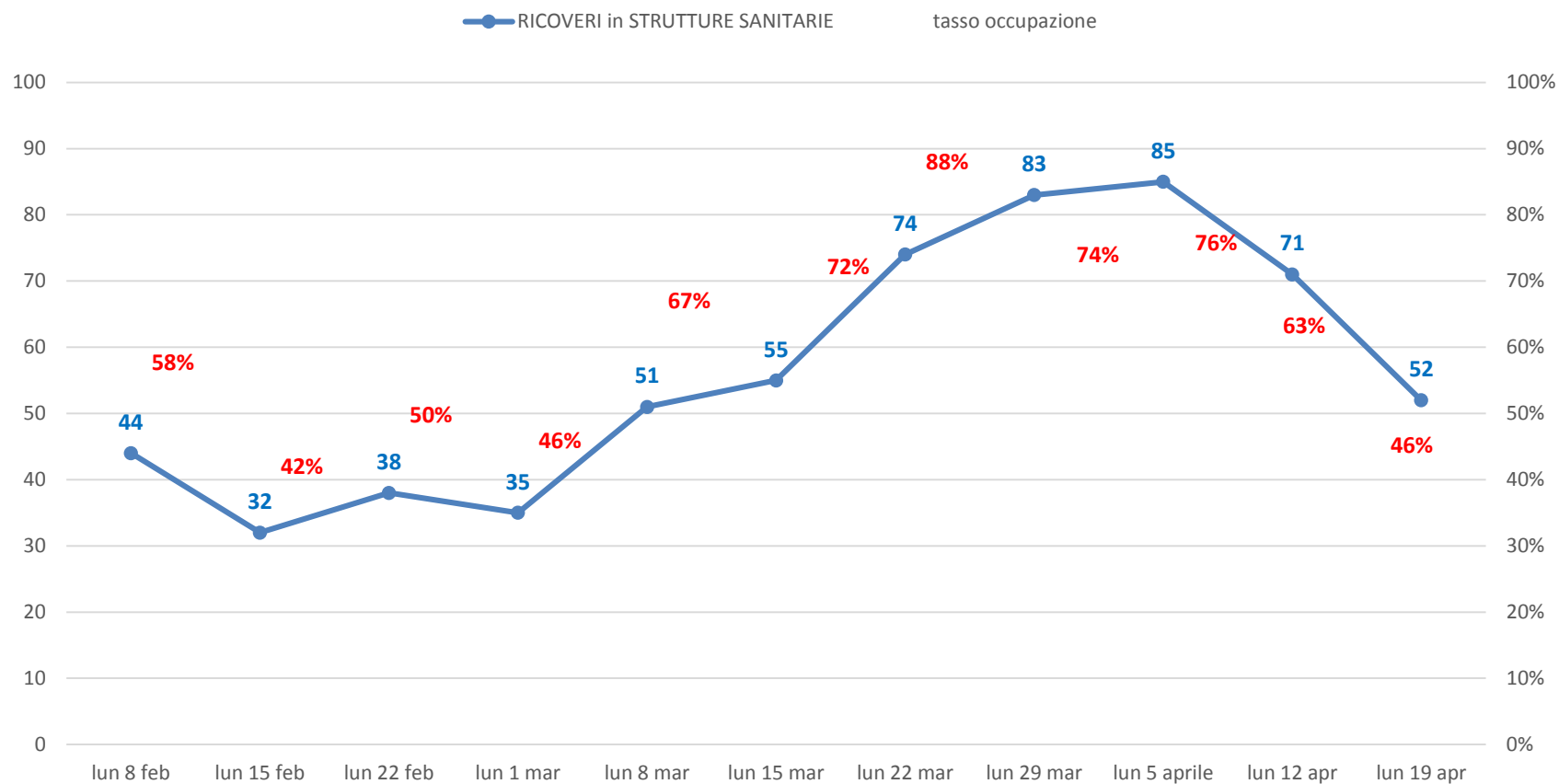


FOCUS PER AREA TERRITORIALE – ultime 7 settimane



Andamento ricoveri COVID + nelle strutture sanitarie rispetto alla settimana precedente

Aggiornamento: lunedì 19 aprile ore 8



Le percentuali sono calcolate sul totale dei posti letto nelle strutture sanitarie disponibili per ogni periodo di riferimento.

Decessi di pazienti COVID positivi per settimana

Ambito	8 - 14 feb	15-21 feb	22-28 feb	1-7 marzo	8-14 marzo	15-21 marzo	22-28 marzo	29 mar-4 apr	5-11 apr	12-18 apr
Forlì	22	14	9	5	13	14	21	17	8	10
Cesena	9	10	6	11	21	18	11	30	15	12
Rimini	41	33	22	29	38	28	41	34	21	18
Ravenna	18	14	7	16	13	23	31	37	22	15
Ausl Romagna	90	71	44	61	85	83	104	118	66	55

Tasso letalità dei RESIDENTI da inizio pandemia al 18 aprile

AMBITO	CASI TOTALI	DECESSI	TASSO LETALITA'
Forlì	14961	448	3.0%
Cesena	17248	352	2.0%
Rimini	33060	1037	3.1%
Ravenna	27624	961	3.5%
Ausl Romagna	92893	2798	3.0%

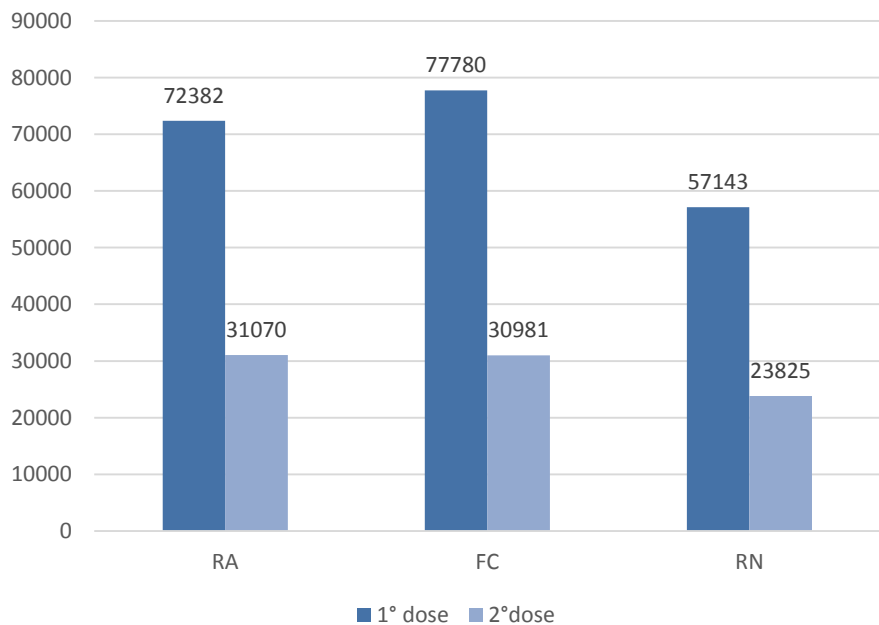
Fonte: dati ricevuti da Igiene pubblica



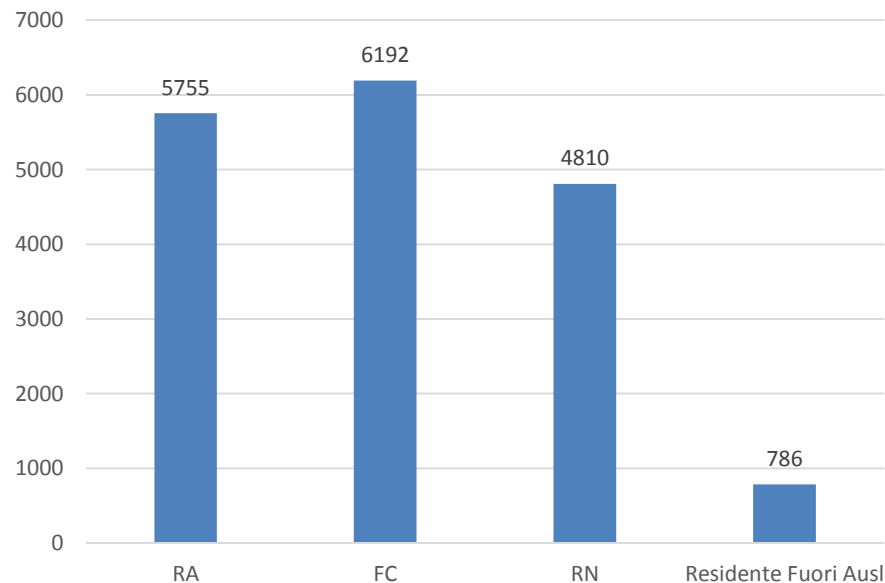
Campagna vaccinale Anticovid -Ausl Romagna

I soggetti vaccinati nei centri vaccinali aziendali con la **prima dose** al 19 aprile sono **207.305** a cui vanno aggiunti **17.543** vaccinati dai MMG .
Inoltre dal 18 gennaio sono iniziate le somministrazioni della seconda dose e sono 85.876 persone ad aver completato la vaccinazione

Dosi somministrate presso centri vaccinali provinciali



Prime dosi somministrate agli insegnanti dagli MMG (per provincia di residenza)





Utilizzo flaconi vaccini anti SARS CoV-2

Rilevazione a lunedì 19 aprile

TIPOLOGIA VACCINO	Flaconi vaccini consegnati all'AUSL	Dosi stimate corrispondenti	Dosi somministrate	% di somministrazione
PFIZER (6 dose per fiala)	40.215	241.290	223.494	92.6%
MODERNA (11 dosi per fiala)	2.819	30.000	23.621	78.7%
ASTRAZENECA (11dosi medie per fiala)	7.610	79.330	63.617	80.2%
TOTALE	50.644	350.620	310.732	88.6%



OPERATORI SANITARI POTENZIALMENTE IMMUNI -Ausl Romagna

Ruolo	Soggetti	Soggetti vaccinati	Soggetti vaccinati (%)	Soggetti positivi non vaccinati	Soggetti potenzialmente immuni	Quota potenzialmente immune	Soggetti suscettibili all'infezione
Infermieri, caposala	10 700	8 992	84.0%	475	9 467	88.5%	1 233
Medici	4 138	3 598	87.0%	124	3 722	89.9%	416
Operatori socio-sanitari	1 853	1 469	79.3%	161	1 630	88.0%	223
Amministrativi	1 407	1 008	71.6%	67	1 075	76.4%	332
Tecnici	1 161	913	78.6%	56	969	83.5%	192
Altri	733	503	68.6%	29	532	72.6%	201
Farmacisti, biologi, psicologi	374	321	85.8%	8	329	88.0%	45
Dirigenti	144	125	86.8%	2	127	88.2%	17
Veterinari	122	101	82.8%	6	107	87.7%	15
Totali	20 632	17 030	82.5%	928	17 958	87.0%	2 674

Il totale dei lavoratori, sia dipendenti che specializzandi/tirocinanti e convenzionati (mmg/pls, specialisti ambulatoriali, altri) dell'AUSL della Romagna, è stato suddiviso in tre categorie:

1. **VACCINATI** (con o senza pregressa COVID) e quindi potenzialmente immuni
2. **POSITIVI NON VACCINATI** (con pregressa COVID) e quindi potenzialmente immuni
3. **NON VACCINATI** (senza pregressa COVID) e quindi NON immuni