



# COVID-19

## IL BOLLETTINO SETTIMANALE IN ROMAGNA





# 14 – 20 giugno 2021

Questa settimana sono stati eseguiti **17.973 tamponi (molecolari e antigenici)** registrando **159 nuovi casi positivi (0.9%)**. Da oltre due mesi si registra **una diminuzione dei nuovi casi** assoluti ed in percentuale rispetto al numero di tamponi eseguiti. Scende in modo consensuale il tasso d'incidenza dei nuovi casi per 100.000 abitanti negli ultimi 7 giorni e tutti i distretti dell'AUSL della Romagna si trovano al di sotto della soglia critica dei 250.

In questa settimana non si riscontrano focolai attivi nelle case residenziali per anziani dove è stata completata la campagna vaccinale. Anche il numero dei focolai nelle scuole è in riduzione. Negli operatori sanitari si conferma il trend della drastica riduzione delle nuove diagnosi sempre in rapporto alla campagna vaccinale.

Rispetto alle previsioni del Piano aziendale si registra un tasso di occupazione di posti letto da parte di pazienti affetti da COVID, che ci pone nel livello verde. In totale sono ricoverati **17** pazienti, di cui **1** in terapia intensiva.

Il **tasso di occupazione** complessivo è in calo (-37%) da più di due mesi e anche il tasso di occupazione della terapia intensiva (-33%) è in calo da più di due mesi. La curva del numero dei **decessi** è in calo da 10 settimane consecutive. In continuo aumento il numero dei soggetti vaccinati nei centri vaccinali aziendali con la prima dose (544.993 al 21 giugno a cui vanno aggiunte 47.417 dosi somministrate dai MMG) .

Al contempo si ricorda agli operatori sanitari di adottare i comportamenti di massima sicurezza personale attenendosi alle disposizioni del manuale aziendale, rispettando scrupolosamente le indicazioni per il buon uso dei dispositivi di protezione, sia nell'attività assistenziale che nei rapporti con gli altri operatori, al fine di non doversi mai considerare un **contatto stretto** di un altro operatore.

<https://rr.auslromagna.it/comunicazione/emergenza-covid-19/istruzione-operativa-covid-19?own=0>

L'Azienda è massimamente impegnata nella predisposizione delle iniziative organizzative e di messa in disponibilità di DPI al fine di minimizzare i rischi per gli operatori. Tutti sono pregati di segnalare eventuali problemi.

**Ciascuno può fare la propria parte per il contenimento dell'epidemia attraverso l'applicazione delle buone pratiche in ospedale e nella vita di tutti i giorni.**

# In AUSL Romagna

14 – 20 giugno 2021

Tamponi eseguiti



17.973

Nuovi casi positivi

COVID-19

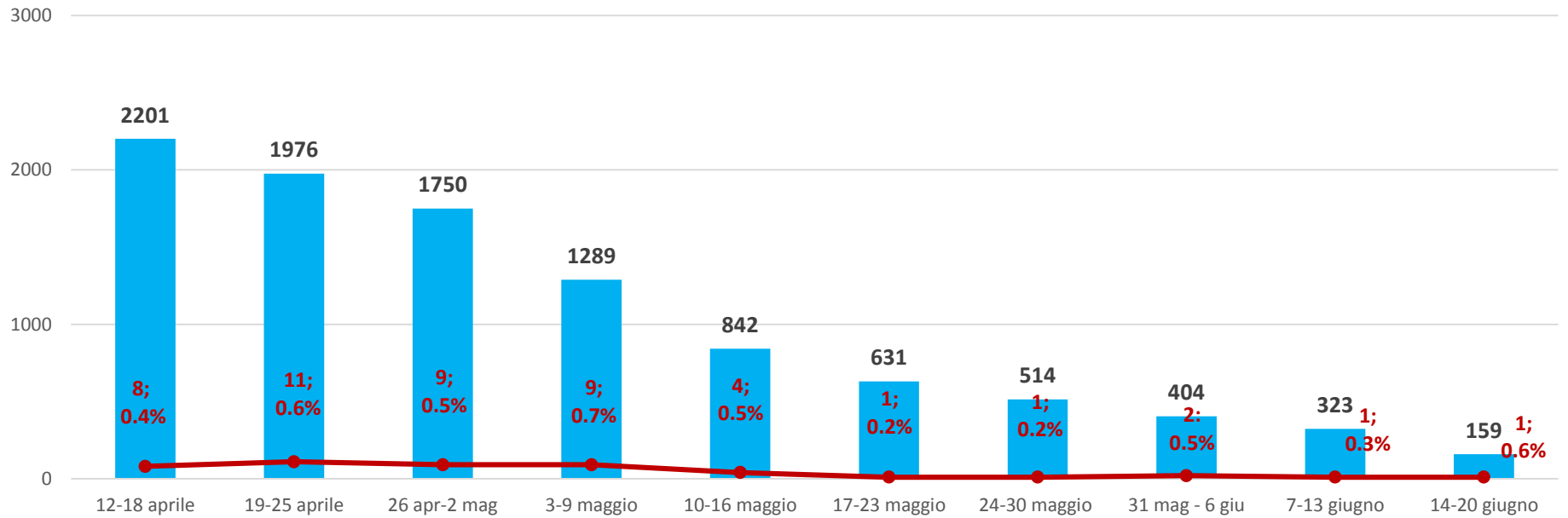


159



# Nuovi casi positivi settimanali

## Totale AUSL ROMAGNA



**Nota:** Il grafico è integrato con il numero di nuovi casi positivi di tutti i lavoratori, dipendenti e convenzionati dell'AUSL della Romagna (in percentuale è espresso il rapporto tra i nuovi positivi dei lavoratori e quelli della popolazione).

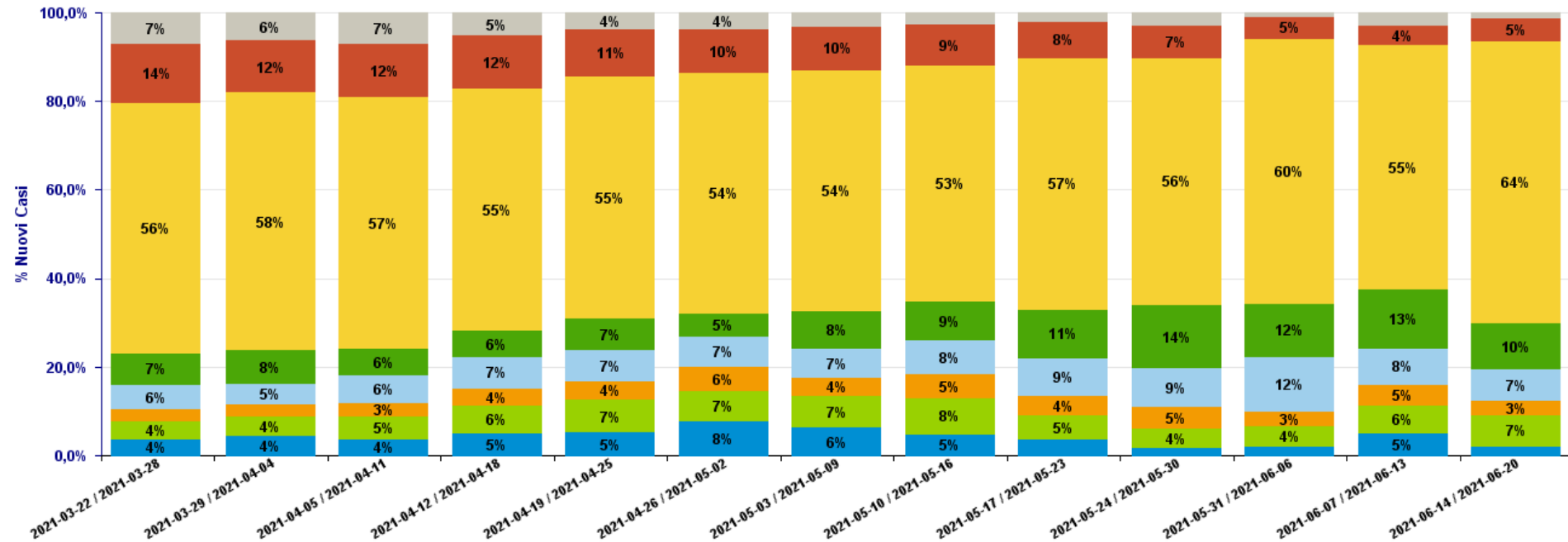
# Composizione nuovi casi per classe d'età



Composizione Nuovi casi per Classi d'età - aggiornamento al (20/06/21)

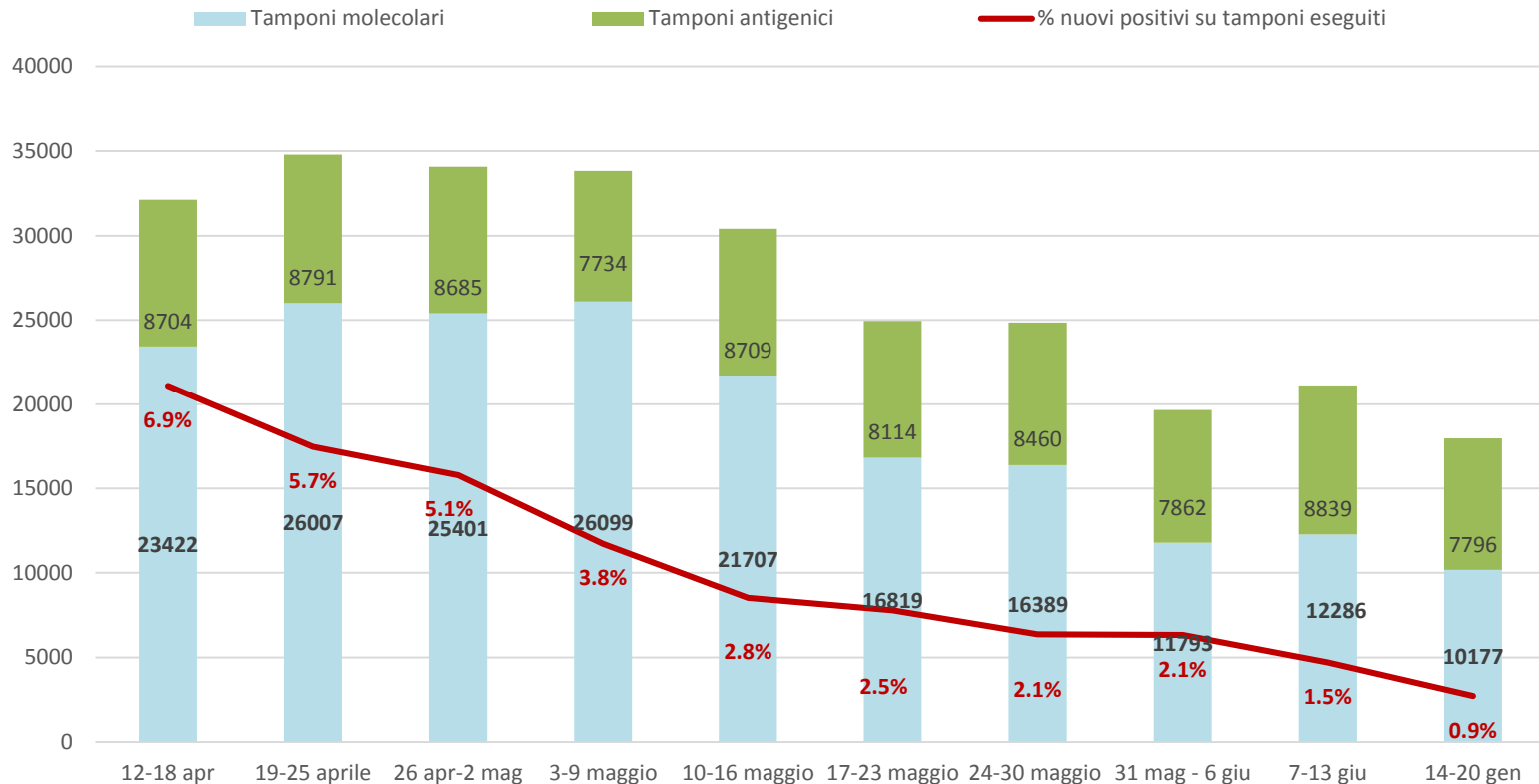
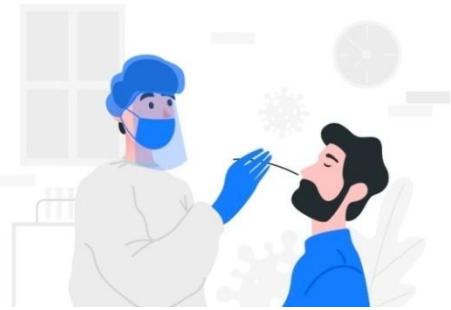
Classi d'Età

■ 0-5 ■ 6-10 ■ 11-13 ■ 14-18 ■ 19-24 ■ 25-64 ■ 65-79 ■ >=80



# Tamponi eseguiti e % nuovi casi positivi settimanali

## Totale AUSL ROMAGNA

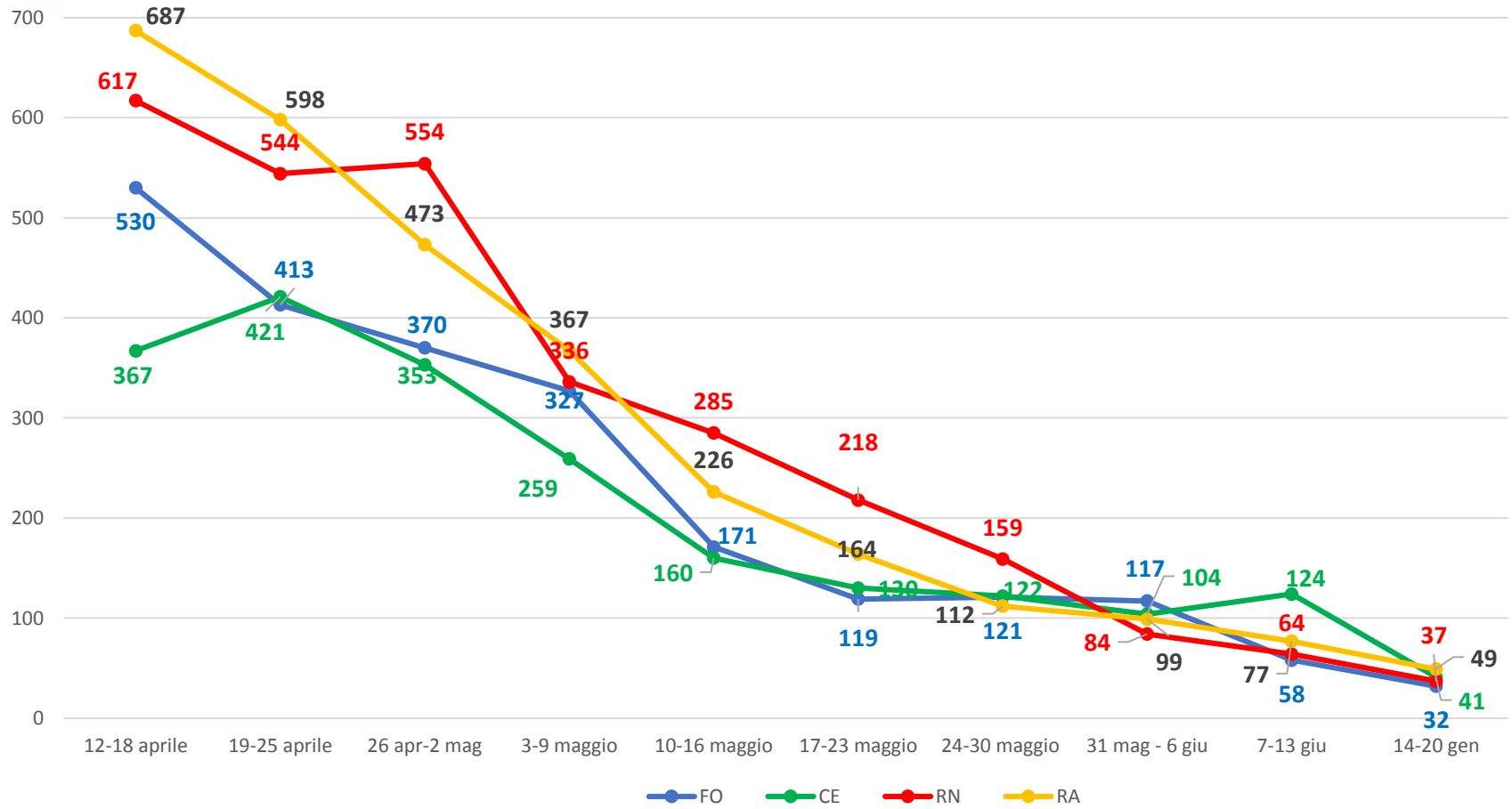


Il grafico è stato aggiornato con l'inserimento dei tamponi antigenici eseguiti in ospedale e territorio per le ultime settimane (in verde).  
 In particolare vengono conteggiati i negativi poiché i positivi devono essere confermati dal test molecolare



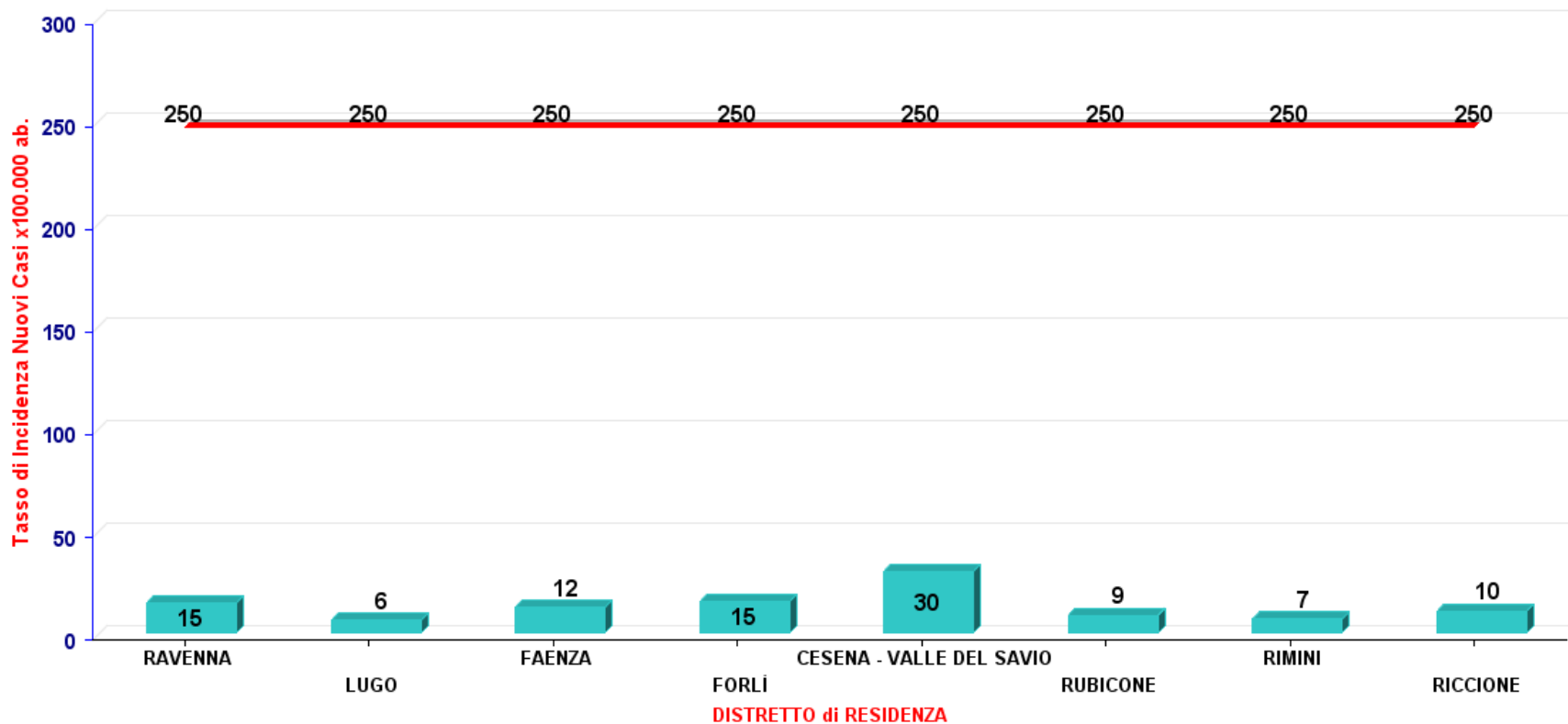
# Nuovi casi positivi settimanali

## Per area territoriale



# Incidenza nuovi casi per 100.000 residenti negli ultimi 7 giorni

Tasso di Incidenza dei Nuovi Casi x100.000 ab. negli ultimi 7 giorni (14/06/21 - 20/06/21)

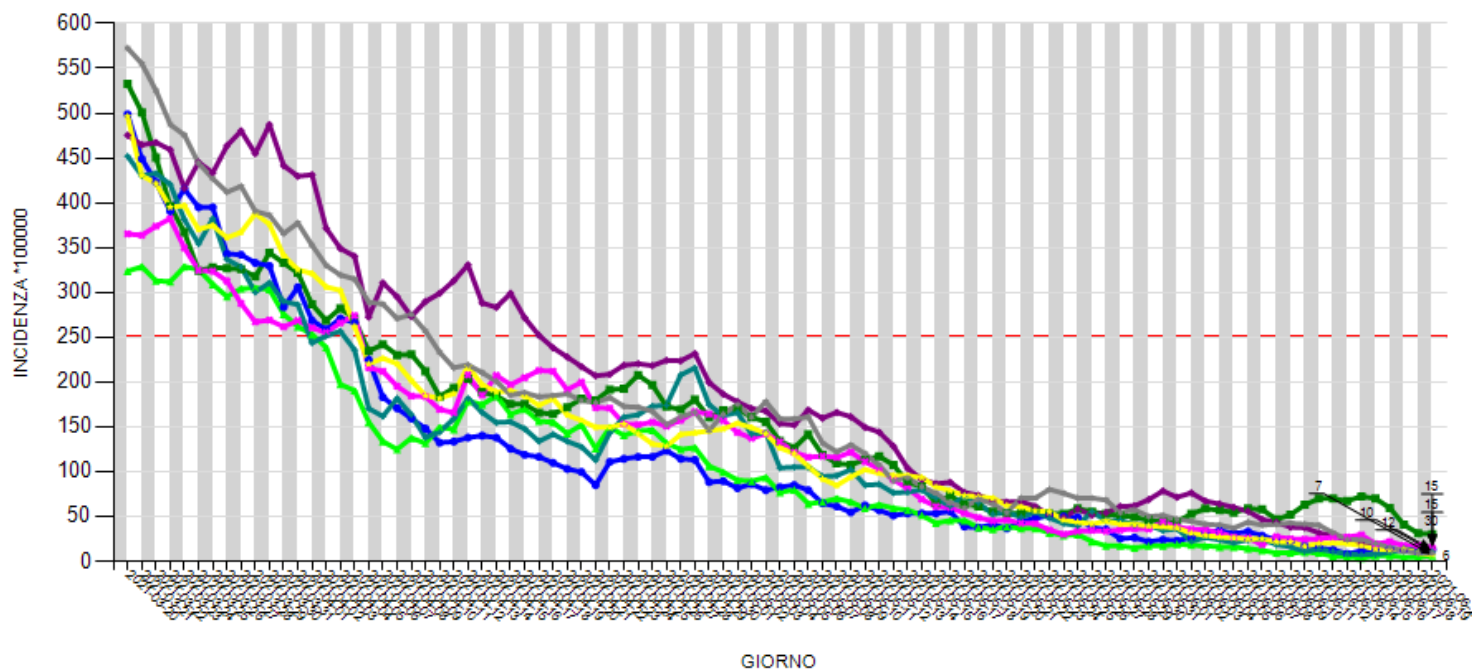




# Andamento incidenza settimanale per 100.000 residenti per distretto (rif. Indicatore Europeo)

ANDAMENTO INCIDENZA PER DISTRETTO NUOVI CASI PER 100.000 NEI 7 GIORNI PRECEDENTI

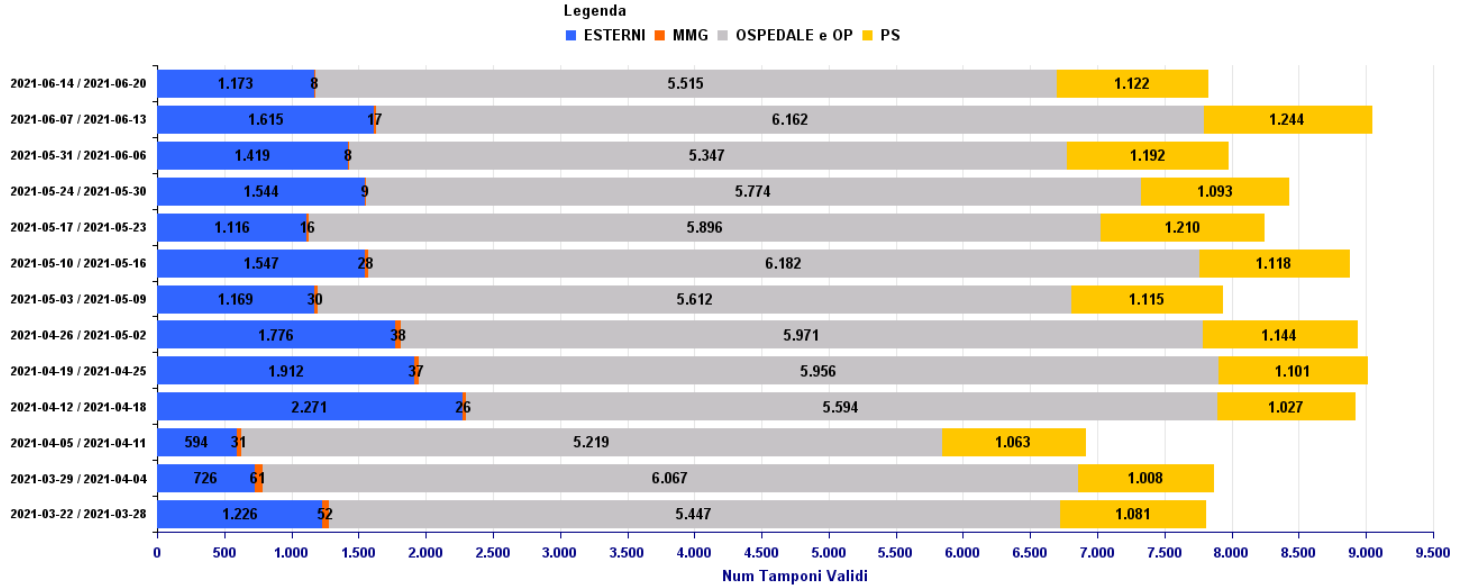
DISTRETTO CESENA - VALLE DEL SAVIO  
DISTRETTO FORLÌ  
DISTRETTO RICCIONE  
DISTRETTO LUGO  
DISTRETTO RIMINI  
DISTRETTO FAENZA  
DISTRETTO RAVENNA  
DISTRETTO RUBICONE



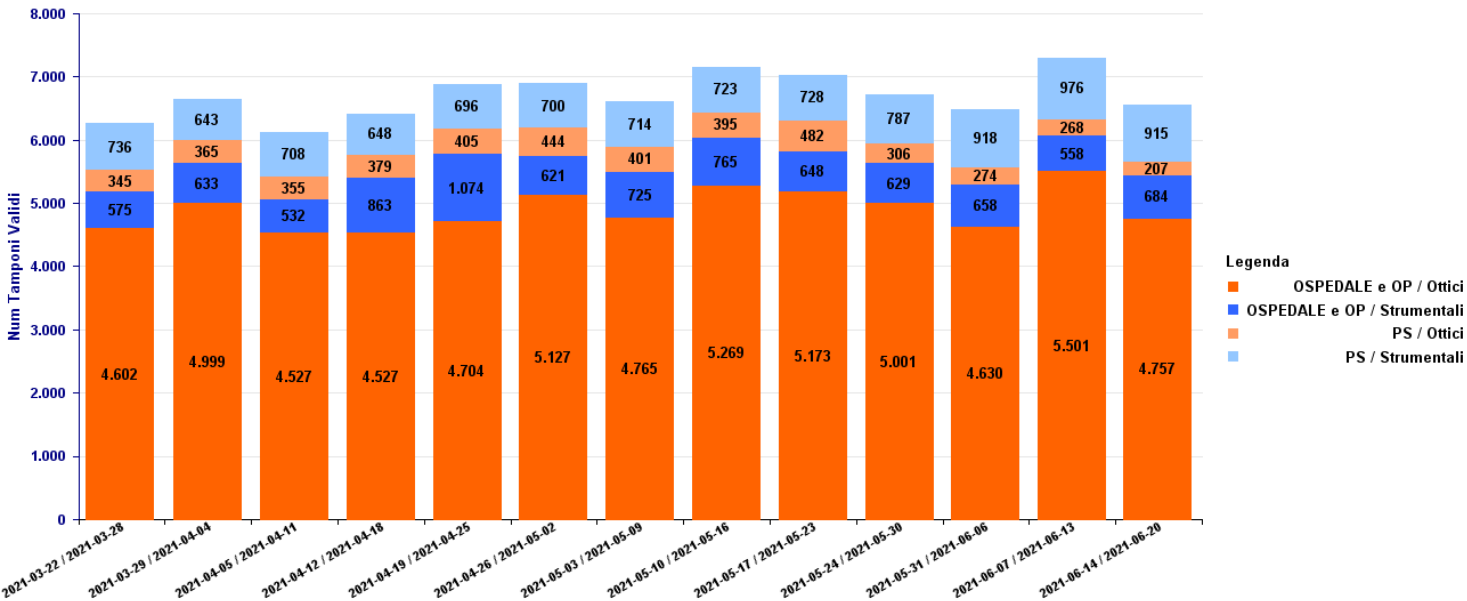


# Focus: Tamponi antigenici

Richieste Totali ANTIGENICI- aggiornamento al (20/06/21)

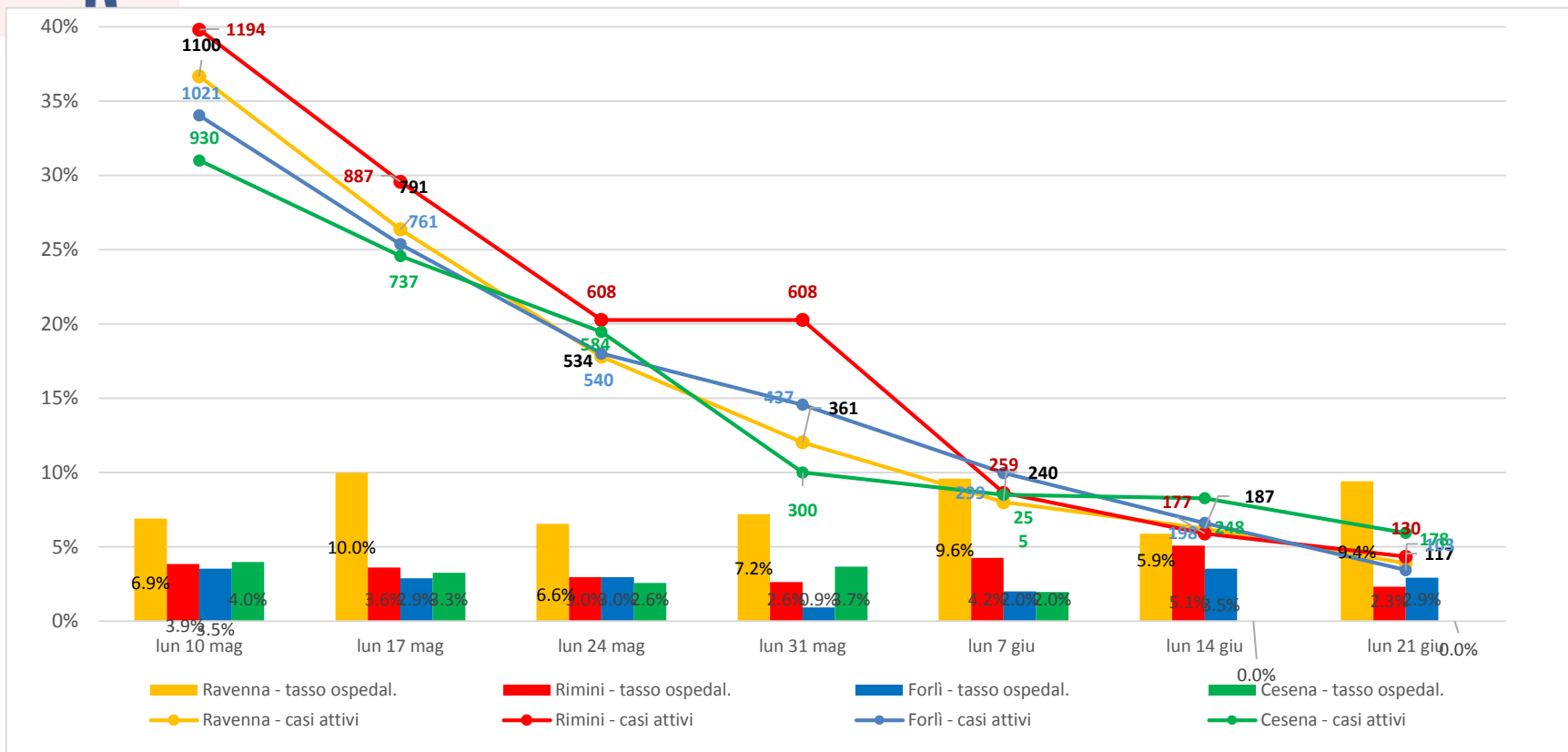


Richieste ANTIGENICI UUOO e PS - aggiornamento al (20/06/21)



# Casi attivi e tasso ospedalizzazione

## Per area territoriale



### Ricoveri COVID+ in Terapia Intensiva sui CASI ATTIVI per area territoriale

Ambito	3 mag	10 mag	17 mag	24 mag	31 mag	7 giu	14 giu	21 giu
<b>Ravenna</b>	0.87%	0.82%	0.51%	0.56%	0.28%	0.42%	0.00%	0.00%
<b>Rimini</b>	0.74%	0.75%	1.13%	0.99%	0.82%	1.16%	1.69%	0.77%
<b>Forlì</b>	0.17%	0.39%	0.26%	0.00%	0.00%	0.00%	0.00%	0.00%
<b>Cesena</b>	0.32%	0.54%	0.00%	0.17%	0.67%	0.00%	0.00%	0.00%

# Tasso puntuale occupazione posti letto

Aggiornamento: lunedì 21 giugno ore 8

	dotazione PL ATTUALI PER COVID	PL OCCUPATI DA PZ COVID ore 8*	TASSO OCCUPAZ. sui PL attuali % OGGI ORE 8
M INFETTIVE	55	10	18.2%
AREA INTERNISTICA	22	6	27.3%
AREA INTENSIVA	37	1	2.7%
TOTALE		17	

\*esclusi i pazienti ricoverati in Pronto soccorso

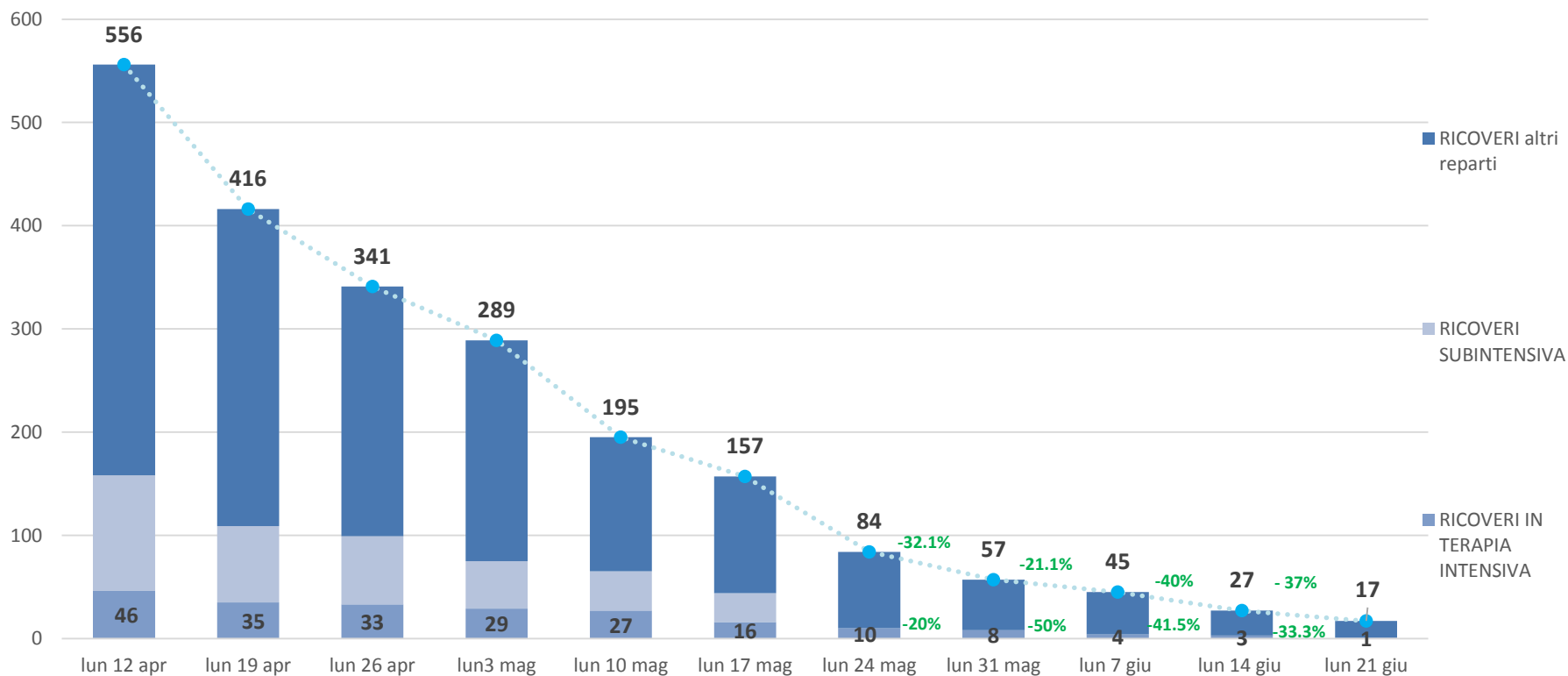
Si segnala che sono stati chiusi tutti i posti letto internistici presso le strutture private accreditate.





# Andamento ricoveri rispetto alla settimana precedente

Aggiornamento: lunedì 21 giugno ore 8



\*esclusi i pazienti ricoverati in Pronto soccorso

# Decessi di pazienti COVID positivi per settimana

Ambito	12-18 apr	19-25 aprile	26 apr-2 mag	3-9 maggio	10 - 16 maggio	17-23 maggio	24-30 maggio	31 mag - 6 giu	7 - 13 giugno	14 - 21 giugno
Forlì	10	6	5	7	1	1	1	0	0	0
Cesena	12	3	6	12	0	1	0	0	1	1
Rimini	18	14	5	4	5	2	3	3	0	1
Ravenna	15	17	13	7	6	8	2	1	1	0
Ausl Romagna	55	40	29	30	12	12	6	4	2	2

## Tasso letalità dei RESIDENTI da inizio pandemia al 21 giugno

AMBITO	CASI TOTALI	DECESSI	TASSO LETALITA'
Forlì	16664	469	2.8%
Cesena	18916	376	2.0%
Rimini	35285	1074	3.0%
Ravenna	29757	1016	3.4%
Ausl Romagna	100622	2935	2.9%

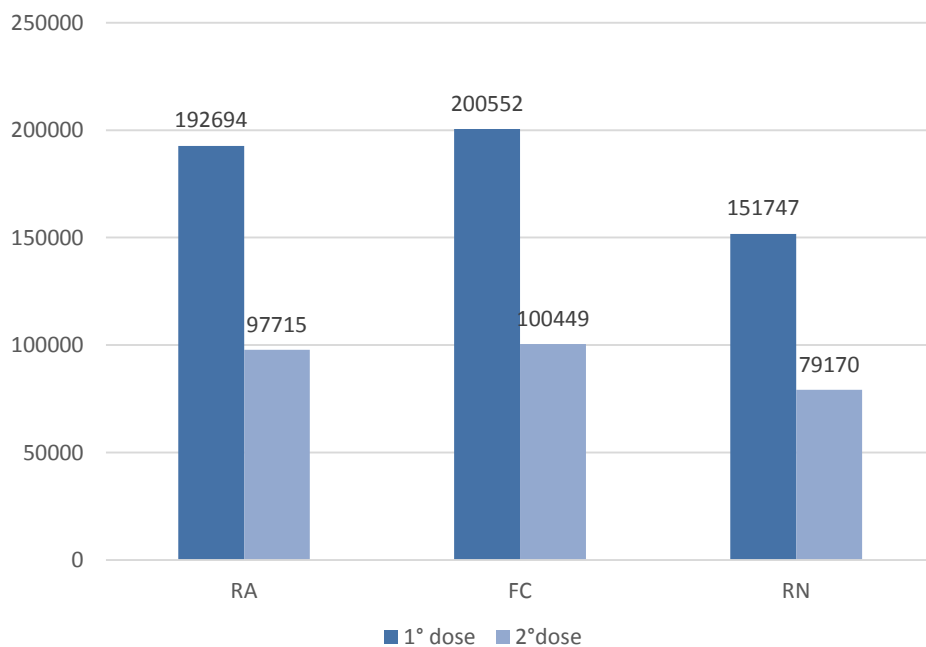


# Campagna vaccinale Anticovid -Ausl Romagna

I soggetti vaccinati nei centri vaccinali aziendali con la **prima dose** al 21 giugno sono **544.993**  
Inoltre dal 18 gennaio sono iniziate le somministrazioni della **seconda dose** e sono 277.334  
persone ad aver completato la vaccinazione.

Le dosi somministrate dagli MMG sono **47.417**, inoltre nelle prime settimana di attività  
nelle aziende sono state somministrate **3943** dosi

Dosi somministrate presso centri vaccinali  
provinciali



Dosi somministrate dai MMG (per provincia  
di residenza)





# Copertura vaccinale Anticovid – Ausl Romagna

## Aggiornato al 21 giugno

Nei Vaccinati DOSE 1 sono state conteggiate le persone a cui è stata somministrata ALMENO una dose dei vaccini a doppia dose.

Vaccinati DOSE 2 o DONE UNICA comprendono le persone che hanno completato il ciclo vaccinale (sia con seconda dose successiva alla prima che con dose unica)

<b>OVER 80</b>	<b>CESENA</b>	Copertura	<b>FORLI'</b>	Copertura	<b>RAVENNA</b>	Copertura	<b>RIMINI</b>	Copertura	<b>ROMAGNA</b>	Copertura
Popolazione residente	16501		16855		36140		26081		95577	
Vaccinati DOSE 1	15629	94.7%	15954	94.7%	33501	92.7%	23961	91.9%	89045	93.2%
Vaccinati DOSE 2 o DOSE UNICA	15145	91.8%	15241	90.4%	32731	90.6%	22881	87.7%	85998	90.0%

<b>70-79 anni</b>	<b>CESENA</b>	Copertura	<b>FORLI'</b>	Copertura	<b>RAVENNA</b>	Copertura	<b>RIMINI</b>	Copertura	<b>ROMAGNA</b>	Copertura
Popolazione residente	21144		19767		40629		33951		115491	
Vaccinati DOSE 1	17738	83.9%	16697	84.5%	34107	83.9%	26876	79.2%	95418	82.6%
Vaccinati DOSE 2 o DOSE UNICA	8162	38.6%	7784	39.4%	15776	38.8%	12119	35.7%	43841	38.0%





# Copertura vaccinale Anticovid – Ausl Romagna

## Aggiornato al 21 giugno

<b>60-69 anni</b>	<b>CESENA</b>	Copertura	<b>FORLI'</b>	Copertura	<b>RAVENNA</b>	Copertura	<b>RIMINI</b>	Copertura	<b>ROMAGNA</b>	Copertura
Popolazione residente	26252		23134		49271		41937		140594	
Vaccinati DOSE 1	19624	74.8%	18147	78.4%	37276	75.7%	29020	69.2%	104067	74.0%
Vaccinati DOSE 2 o dose unica	13261	50.5%	11562	50.0%	25550	51.9%	18503	44.1%	68876	49.0%

<b>50-59 anni</b>	<b>CESENA</b>	Copertura	<b>FORLI'</b>	Copertura	<b>RAVENNA</b>	Copertura	<b>RIMINI</b>	Copertura	<b>ROMAGNA</b>	Copertura
Popolazione residente	33926		28788		64106		55486		182306	
Vaccinati DOSE 1	21799	64.3%	20166	70.1%	43259	67.5%	31926	57.5%	117150	64.3%
Vaccinati DOSE 2	8379	24.7%	9310	32.3%	20127	31.4%	15582	28.1%	53398	29.3%

<b>40-49 anni</b>	<b>CESENA</b>	Copertura	<b>FORLI'</b>	Copertura	<b>RAVENNA</b>	Copertura	<b>RIMINI</b>	Copertura	<b>ROMAGNA</b>	Copertura
Popolazione residente	32274		27732		58489		52844		171339	
Vaccinati DOSE 1	14316	44.4%	14584	52.6%	27584	47.2%	19083	36.1%	75567	44.1%
Vaccinati DOSE 2	4067	12.6%	4182	15.1%	7876	13.5%	5962	11.3%	22087	12.9%



# Copertura vaccinale Anticovid – Ausl Romagna

## Aggiornato al 21 giugno

<b>30-39 anni</b>	<b>CESENA</b>	Copertura	<b>FORLI'</b>	Copertura	<b>RAVENNA</b>	Copertura	<b>RIMINI</b>	Copertura	<b>ROMAGNA</b>	Copertura
Popolazione residente	22865		19803		39768		37820		120256	
Vaccinati DOSE 1	6681	29.2%	6389	32.3%	12448	31.3%	8171	21.6%	33689	28.0%
Vaccinati DOSE 2 o DOSE UNICA	2664	11.7%	2724	13.8%	4572	11.5%	3768	10.0%	13728	11.4%

<b>20-29 anni</b>	<b>CESENA</b>	Copertura	<b>FORLI'</b>	Copertura	<b>RAVENNA</b>	Copertura	<b>RIMINI</b>	Copertura	<b>ROMAGNA</b>	Copertura
Popolazione residente	19806		16874		35148		32265		104093	
Vaccinati DOSE 1	3541	17.9%	3610	21.4%	6900	19.6%	4511	14.0%	18562	17.8%
Vaccinati DOSE 2 o DOSE UNICA	1788	9.0%	1938	11.5%	3054	8.7%	2222	6.9%	9002	8.6%

<b>12-19 anni</b>	<b>CESENA</b>	Copertura	<b>FORLI'</b>	Copertura	<b>RAVENNA</b>	Copertura	<b>RIMINI</b>	Copertura	<b>ROMAGNA</b>	Copertura
Popolazione residente	15851		13655		28173		25722		83401	
Vaccinati DOSE 1	2829	17.8%	3272	24.0%	5738	20.4%	2878	11.2%	14717	17.6%
Vaccinati DOSE 2 o DOSE UNICA	158	1.0%	197	1.4%	354	1.3%	159	0.6%	868	1.0%



# Utilizzo flaconi vaccini anti SARS CoV-2

Rilevazione a lunedì 21 giugno

<b>TIPOLOGIA VACCINO</b>	<b>Flaconi vaccini consegnati all'AUSL</b>	<b>Dosi stimate corrispondenti</b>	<b>Dosi somministrate</b>	<b>% di somministrazione</b>
PFIZER (6 dose per fiala)	105 150	630900	624955	99.1%
MODERNA (11 dosi per fiala)	8 409	91490	90165	98.6%
ASTRAZENECA (11dosi medie per fiala)	16 730	183384	151888	82.8%
JOHNSON & JOHNSON ( 5 dosi per fiala)	5 920	29600	15349	51.9%
<b>TOTALE</b>	<b>136 209</b>	<b>935374</b>	<b>882357</b>	<b>94.3%</b>



# OPERATORI SANITARI POTENZIALMENTE IMMUNI - Ausl Romagna

Ruolo	Soggetti	Soggetti vaccinati	Soggetti vaccinati (%)	Soggetti positivi non vaccinati	Soggetti potenzialmente immuni	Quota potenziale immune	Soggetti suscettibili all'infezione
Infermieri, caposala	10 511	9 386	89.3%	232	9 618	91.5%	893
Medici	4 080	3 691	90.5%	56	3 747	91.8%	333
Operatori socio-sanitari	1 875	1 649	87.9%	84	1 733	92.4%	142
Amministrativi	1 475	1 178	79.9%	41	1 219	82.6%	256
Tecnici	1 159	995	85.8%	36	1 031	89.0%	128
Altri	920	716	77.8%	26	742	80.7%	178
Farmacisti, biologi, psicologi	372	336	90.3%	4	340	91.4%	32
Dirigenti	144	134	93.1%	0	134	93.1%	10
Veterinari	117	103	88.0%	4	107	91.5%	10
<b>Totali</b>	<b>20 653</b>	<b>18 188</b>	<b>88.1%</b>	<b>483</b>	<b>18 671</b>	<b>90.4%</b>	<b>1 982</b>

Il totale dei lavoratori, sia dipendenti che specializzandi/tirocinanti e convenzionati (mmg/pls, specialisti ambulatoriali, altri) dell'AUSL della Romagna, è stato suddiviso in tre categorie:

1. **VACCINATI** (con o senza pregressa COVID) e quindi potenzialmente immuni
2. **POSITIVI NON VACCINATI** (con pregressa COVID) e quindi potenzialmente immuni
3. **NON VACCINATI** (senza pregressa COVID) e quindi NON immuni