



# COVID-19

## IL BOLLETTINO SETTIMANALE IN ROMAGNA





## 24 - 30 maggio 2021

Questa settimana sono stati eseguiti **24.849 tamponi (molecolari e antigenici)** registrando **514 nuovi casi positivi (2.1%)**. Per la decima settimana consecutiva si registra **una diminuzione dei nuovi casi** assoluti ed in percentuale rispetto al numero di tamponi eseguiti. Scende in modo consensuale il tasso d'incidenza dei nuovi casi per 100.000 abitanti negli ultimi 7 giorni e tutti i distretti dell'AUSL della Romagna si trovano al di sotto della soglia critica dei 250.

I focolai attivi sono stabilmente molto bassi da diverse settimane nelle case residenziali per anziani dove è stata completata la campagna vaccinale. Negli operatori sanitari si conferma il trend della drastica riduzione delle nuove diagnosi sempre in rapporto alla campagna. Al contrario persiste un alto numero dei focolai nelle scuole e alla riduzione consensuale dell'età media dei nuovi positivi.

Rispetto alle previsioni del Piano aziendale si registra un tasso di occupazione di posti letto da parte di pazienti affetti da COVID, che ci pone nel livello verde. In totale sono ricoverati **57** pazienti, di cui **8** in terapia intensiva.

Il **tasso di occupazione** complessivo è in calo (-32%) da più di due mesi e anche il tasso di occupazione della terapia intensiva (-20%) è in calo da più di due mesi. La curva del numero dei **decessi** è in calo da 8 settimane consecutive. In continuo aumento il numero dei soggetti vaccinati nei centri vaccinali aziendali con la prima dose (403.123 al 31 maggio a cui vanno aggiunti 33.160 dosi somministrate dai MMG) .

Al contempo si ricorda agli operatori sanitari di adottare i comportamenti di massima sicurezza personale attenendosi alle disposizioni del manuale aziendale, rispettando scrupolosamente le indicazioni per il buon uso dei dispositivi di protezione, sia nell'attività assistenziale che nei rapporti con gli altri operatori, al fine di non doversi mai considerare un **contatto stretto** di un altro operatore.

<https://rr.auslromagna.it/comunicazione/emergenza-covid-19/istruzione-operativa covid-19?own=0>

L'Azienda è massimamente impegnata nella predisposizione delle iniziative organizzative e di messa in disponibilità di DPI al fine di minimizzare i rischi per gli operatori. Tutti sono pregati di segnalare eventuali problemi.

**Ciascuno può fare la propria parte per il contenimento dell'epidemia attraverso l'applicazione delle buone pratiche in ospedale e nella vita di tutti i giorni.**

# In AUSL Romagna

24 - 30 maggio 2021

Tamponi eseguiti



24.849

Nuovi casi positivi

COVID-19

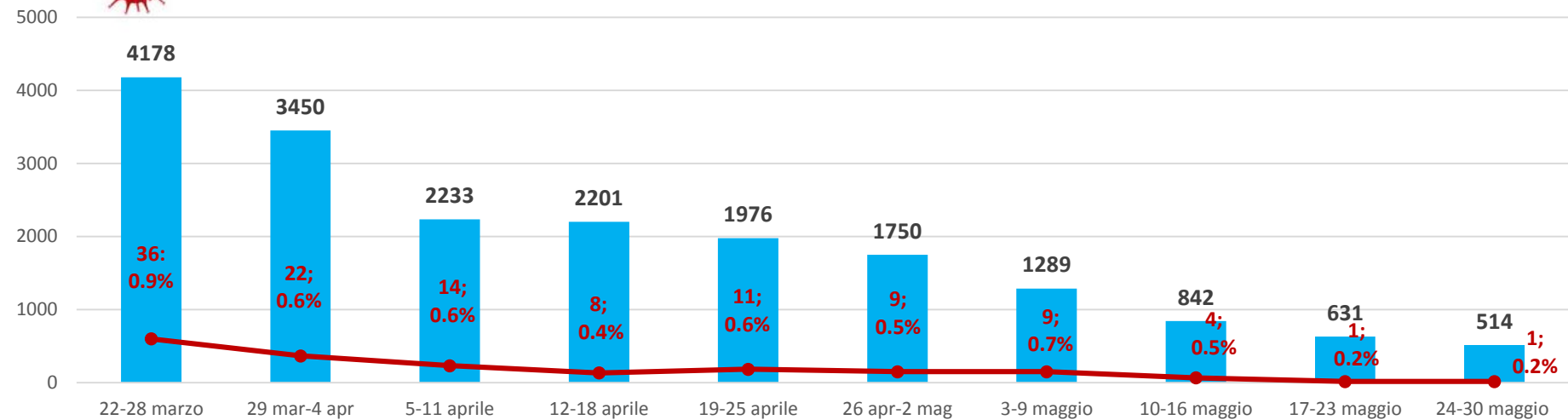


514



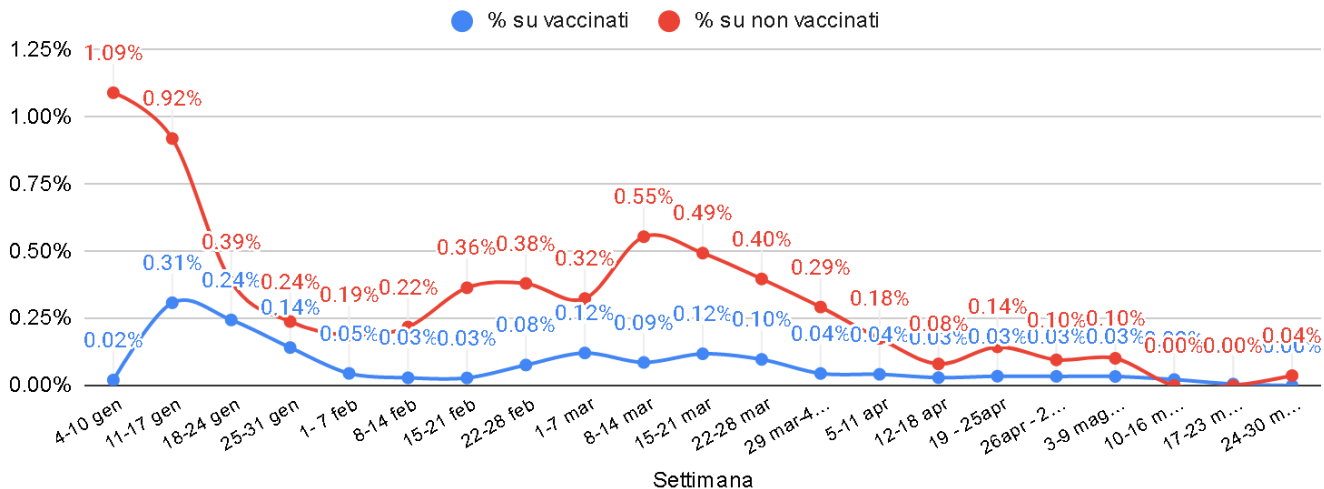
# Nuovi casi positivi settimanali

## Totale AUSL ROMAGNA



**Nota:** Il grafico è integrato con il numero di nuovi casi positivi di tutti i lavoratori, dipendenti e convenzionati dell'AUSL della Romagna (in percentuale è espresso il rapporto tra i nuovi positivi dei lavoratori e quelli della popolazione).

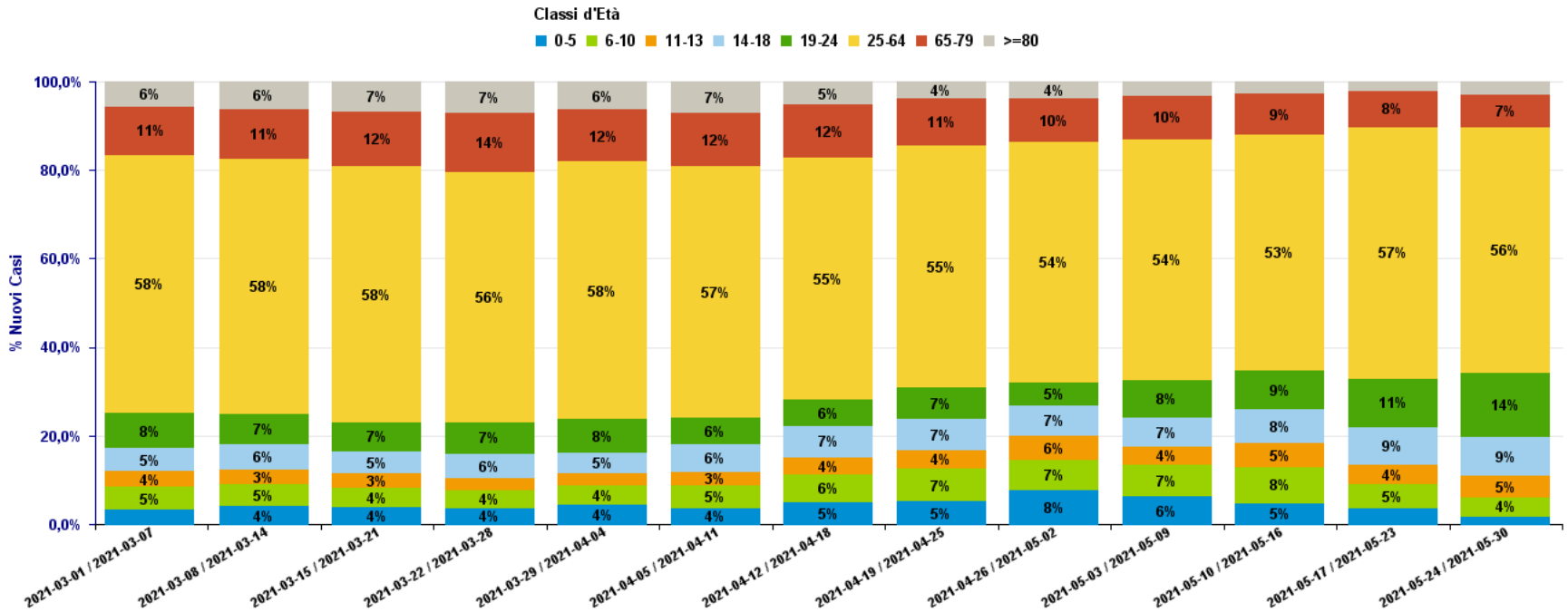
### Percentuale casi positivi su operatori AUSL per stato di vaccinazione



# Composizione nuovi casi per classe d'età



Composizione Nuovi casi per Classi d'età - aggiornamento al (30/05/21)



# Focolai attivi

## dati ultime 9 settimane

Numero FOCOLAI ATTIVI nelle strutture RESIDENZIALI socio-assistenziali e socio-sanitarie	29-mar	05-apr	12-apr	19-apr	26-apr	3 mag	10 mag	17 mag	24 mag	31 mag
RAVENNA	2	5	6	7	6	5	1	2	2	2
RIMINI	1	2	1	2	1	1	0	0	0	0
CESENA	0	1	2	2	2	2	2	0	0	0
FORLI'	0	7	5	2	2	2	2	2	0	0

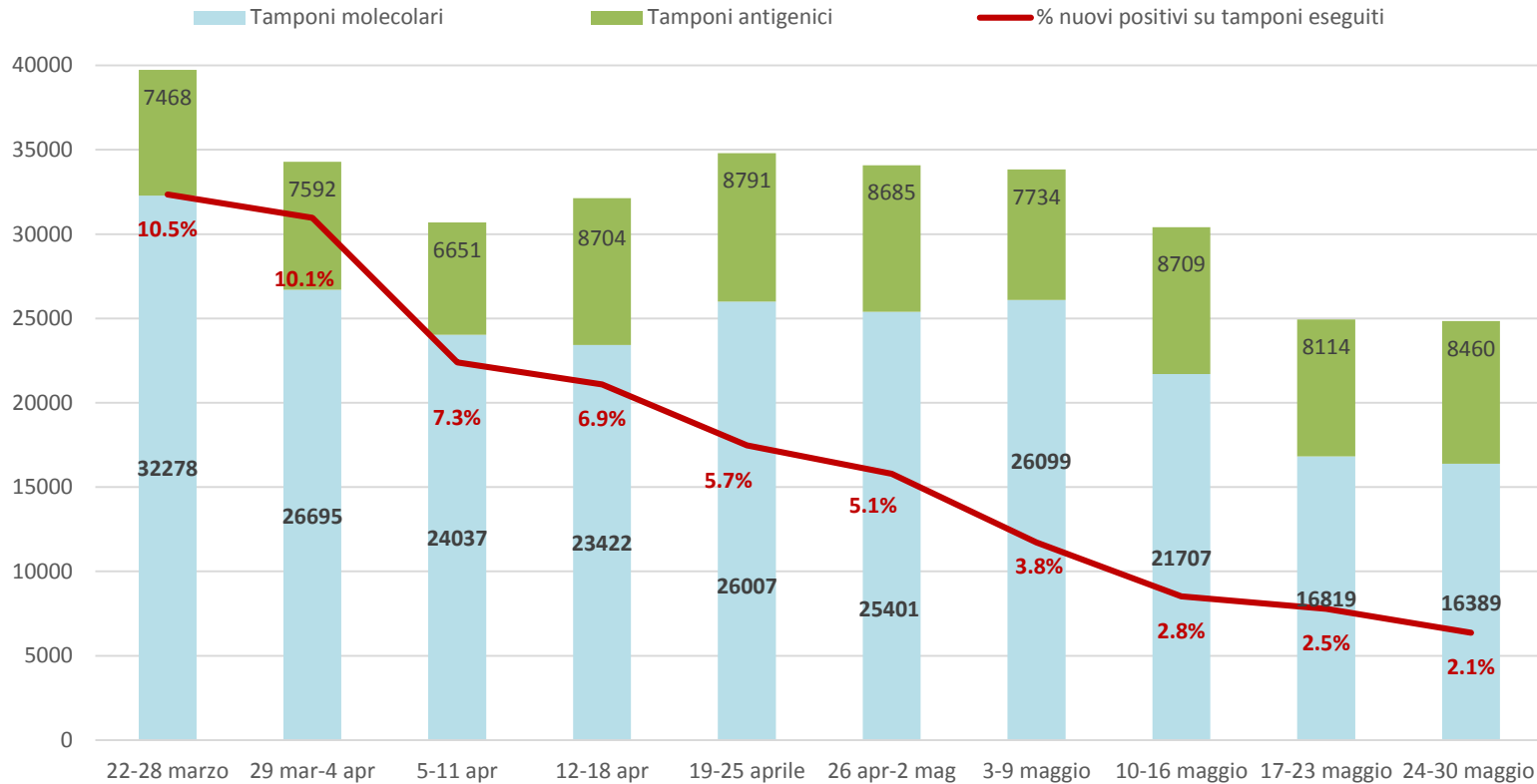
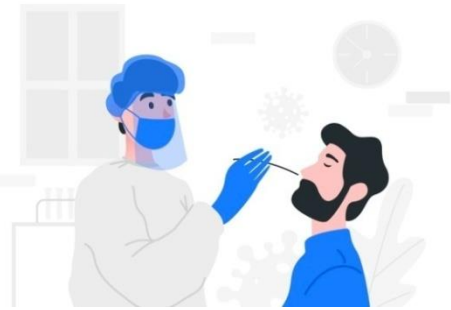
Numero di FOCOLAI ATTIVI nelle SCUOLE	29-mar	05-apr	12-apr	19-apr	26-apr	3 mag	10 mag	17 mag	24 mag	31 mag
RAVENNA	29	9	0	3	13	26	27	31	17	6
RIMINI	2	2	1	6	22	28	7	2	4	5
CESENA	7	0	0	1	10	24	24	34	29	23
FORLI	8	5	2	2	4	2	4	3	2	3

Fonte dati: Monitoraggio regionale settimanale SMI



# Tamponi eseguiti e % nuovi casi positivi settimanali

## Totale AUSL ROMAGNA

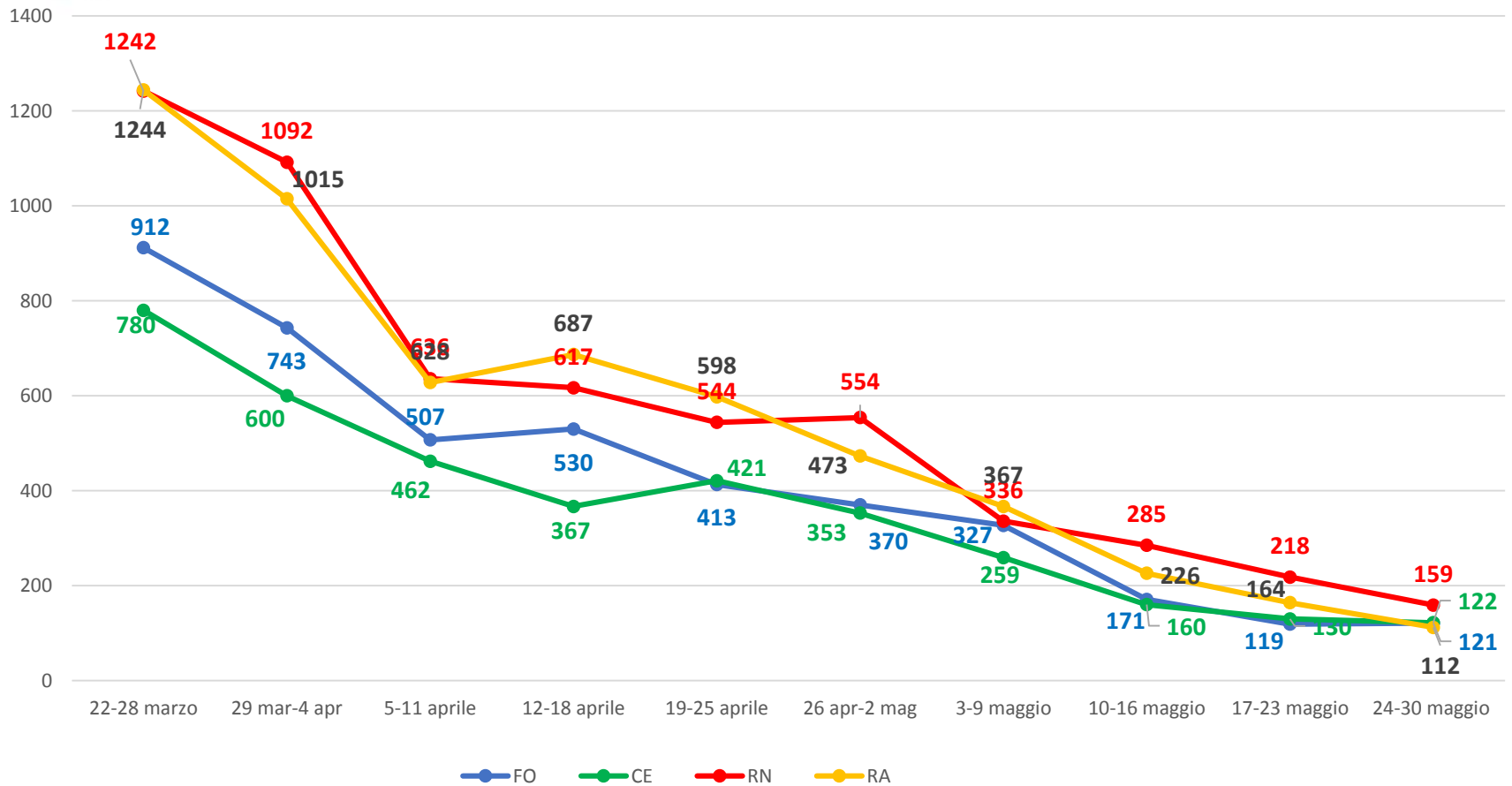


Il grafico è stato aggiornato con l'inserimento dei tamponi antigenici eseguiti in ospedale e territorio per le ultime settimane (in verde).  
In particolare vengono conteggiati i negativi poiché i positivi devono essere confermati dal test molecolare



# Nuovi casi positivi settimanali

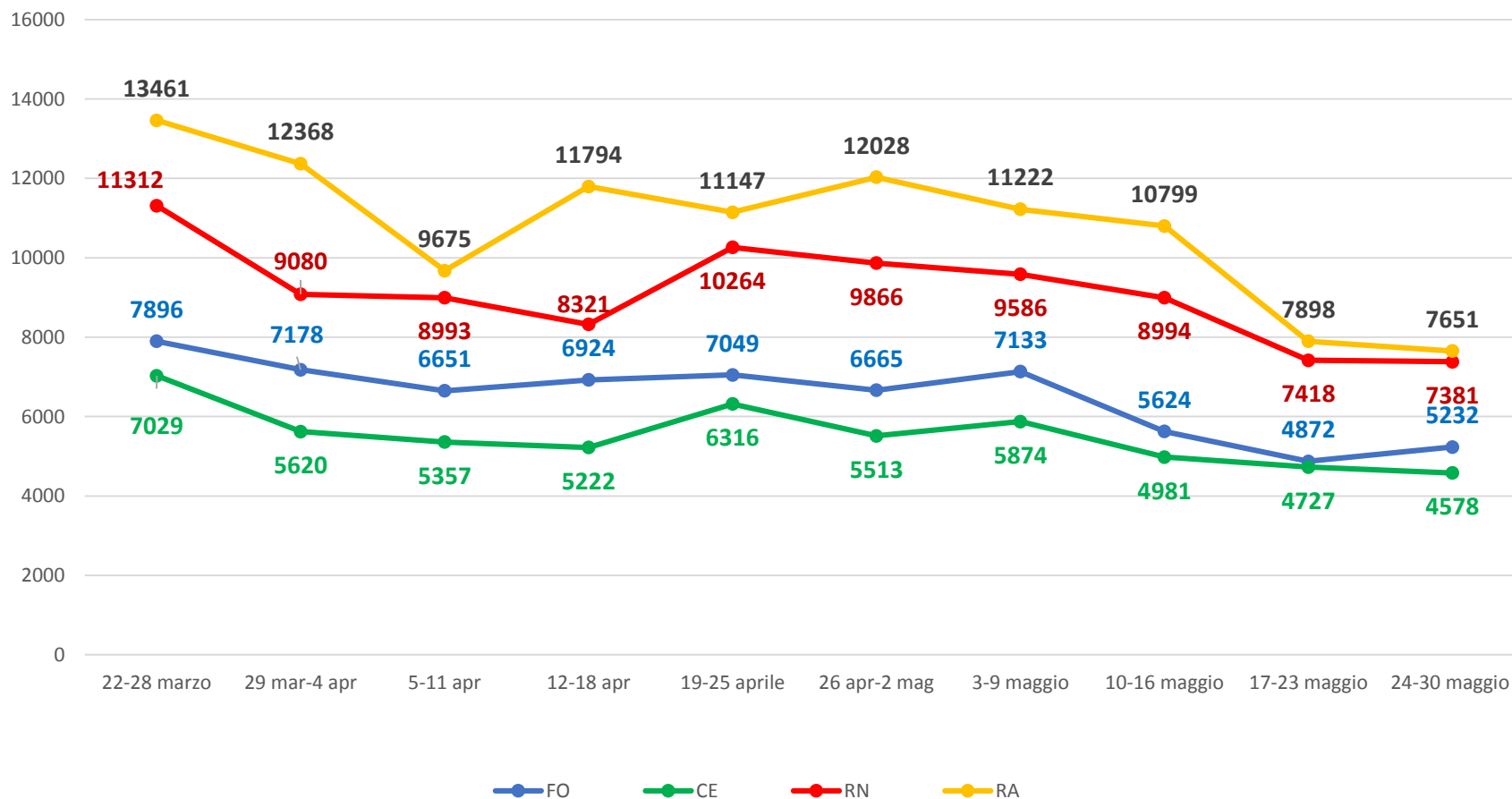
## Per area territoriale





# Tamponi eseguiti settimanalmente

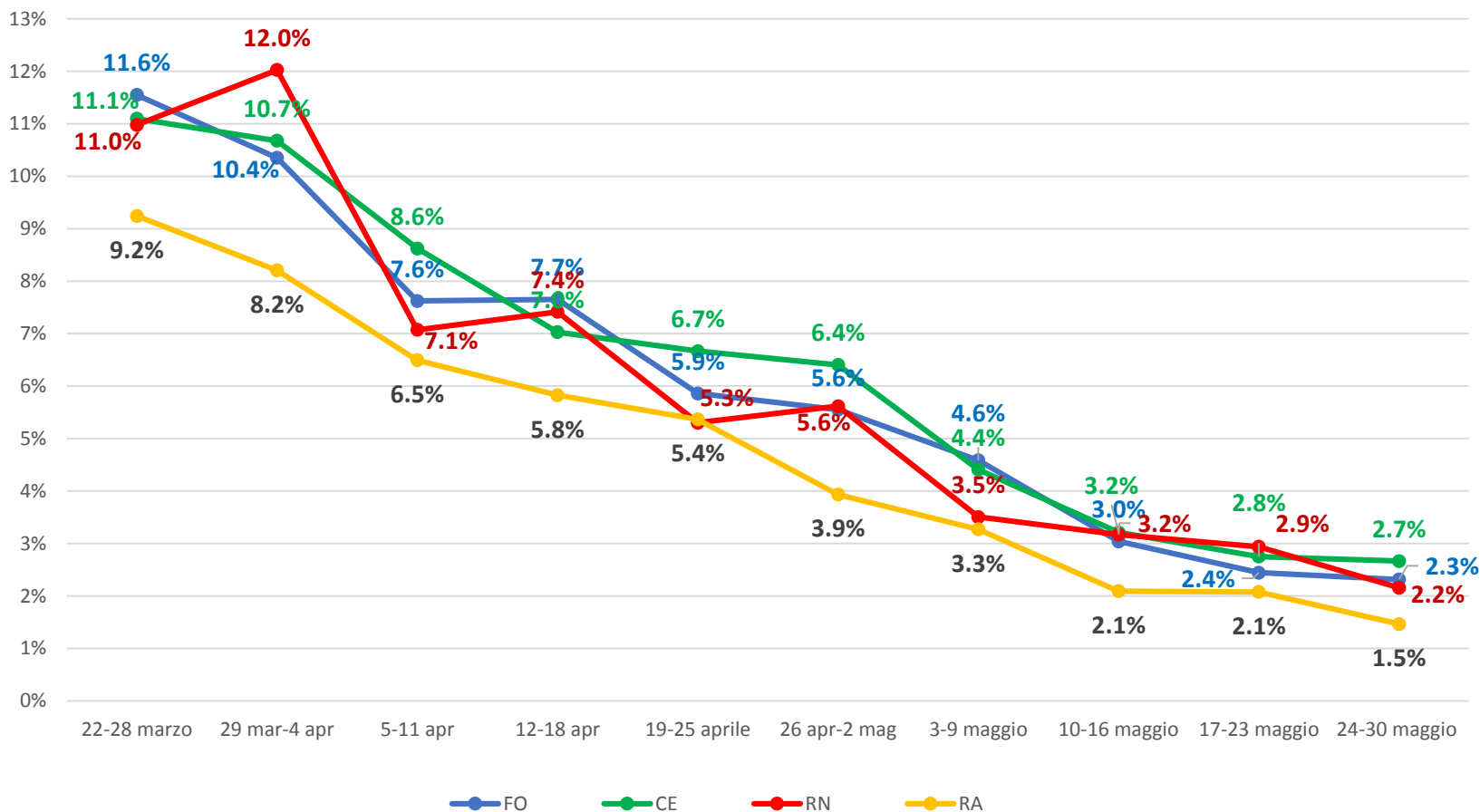
## Per area territoriale



Il grafico contiene il conteggio di tutti i tamponi, molecolari e antigenici eseguiti in ospedale e territorio. In particolare vengono conteggiati solo gli antigenici negativi poiché i positivi devono essere confermati dal test molecolare

# Nuovi casi positivi sui tamponi eseguiti (%)

## Per area territoriale



Le percentuali sono state calcolate sul totale dei tamponi, molecolari e antigenici eseguiti in ospedale e territorio per le ultime settimane.

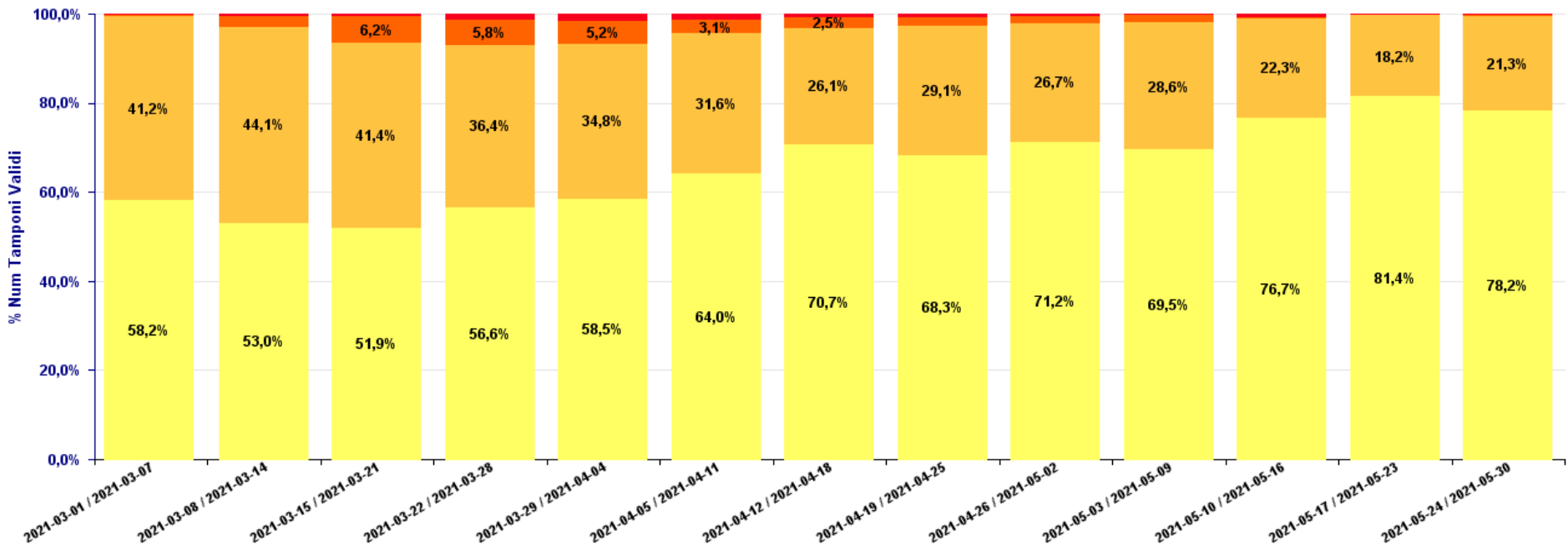
# Performance: tempi di refertazione tamponi molecolari



PERFORMANCE: N° Tamponi Molecolari suddivisi in fasce Orarie del Tempo di Processazione del Tampone - aggiornamento al (30/05/21)

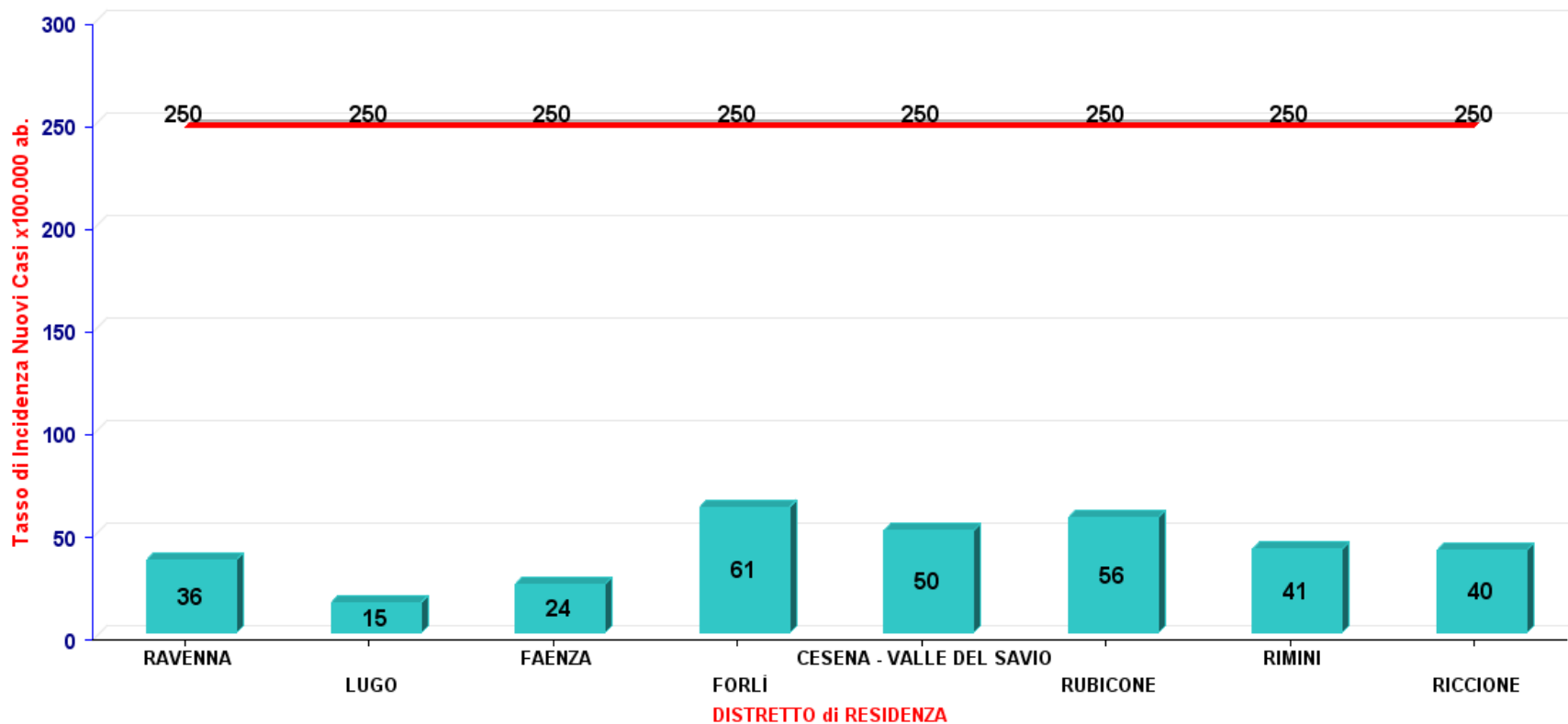
Legenda

A. 0-24 ore B. 24-48 ore C. 48-72 ore D. Oltre 72 ore E. Non Definito



# Incidenza nuovi casi per 100.000 residenti negli ultimi 7 giorni

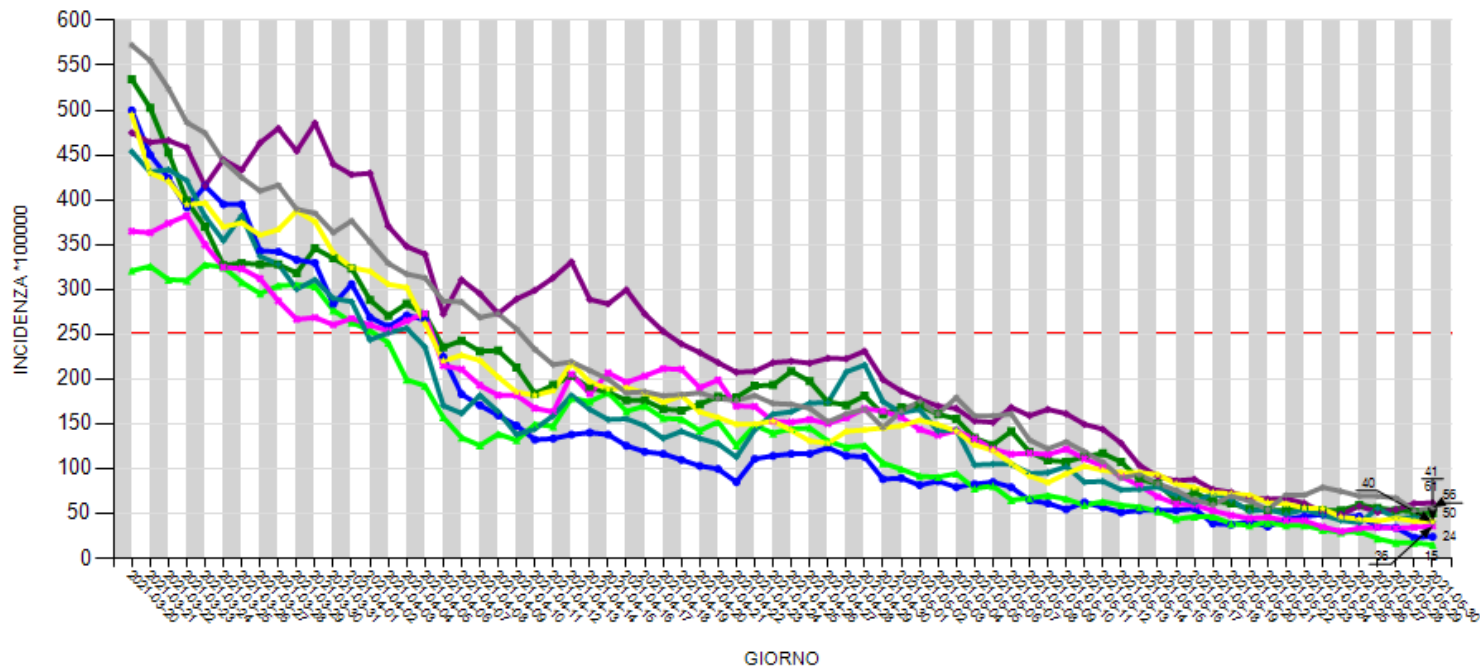
Tasso di Incidenza dei Nuovi Casi x100.000 ab. negli ultimi 7 giorni (24/05/21 - 30/05/21)



# Andamento incidenza settimanale per 100.000 residenti per distretto (rif. Indicatore Europeo)

ANDAMENTO INCIDENZA PER DISTRETTO NUOVI CASI PER 100.000 NEI 7 GIORNI PRECEDENTI

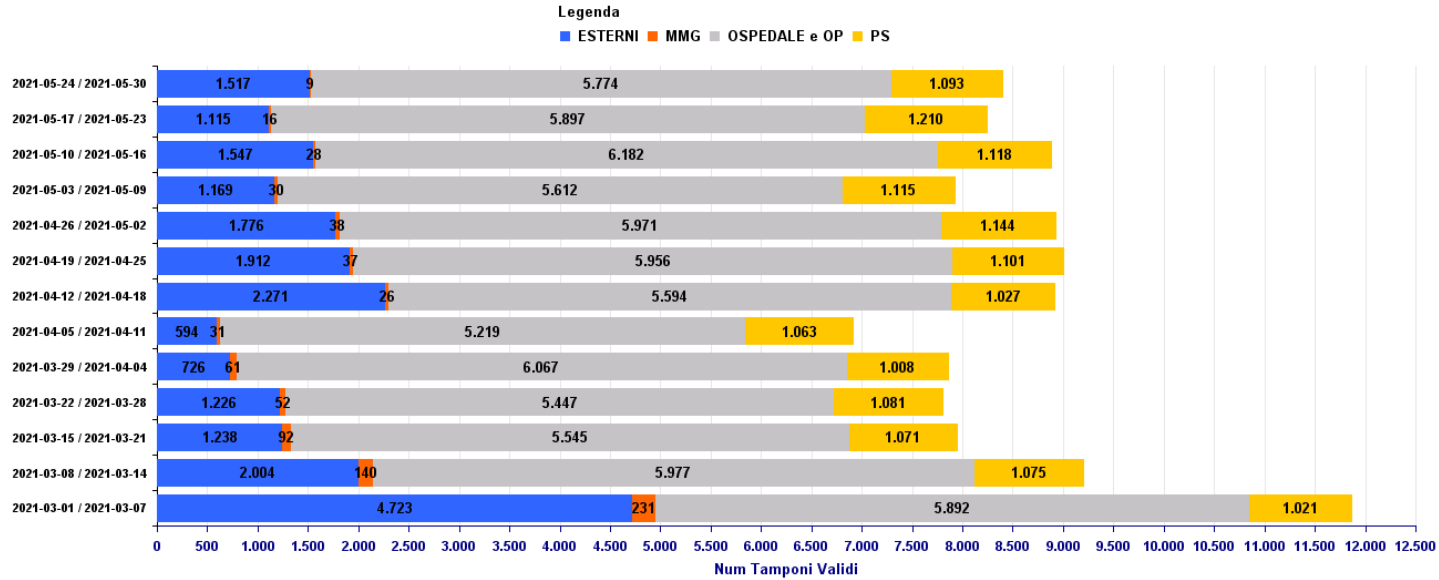
DISTRETTO CESENA - VALLE DEL SAVIO  
DISTRETTO FORLÌ  
DISTRETTO RICCIONE  
DISTRETTO FAENZA  
DISTRETTO LUGO  
DISTRETTO RIMINI  
DISTRETTO RAVENNA  
DISTRETTO RUBICONE



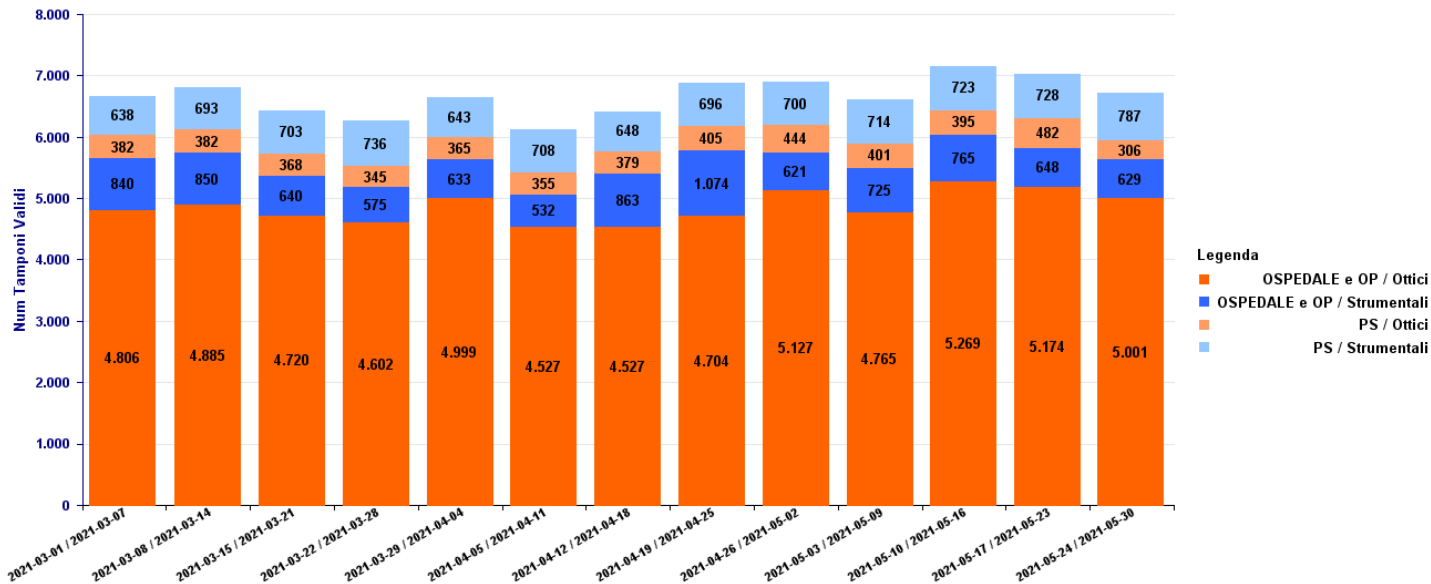
# Focus: Tamponi antigenici



Richieste Totali ANTIGENICI- aggiornamento al (30/05/21)

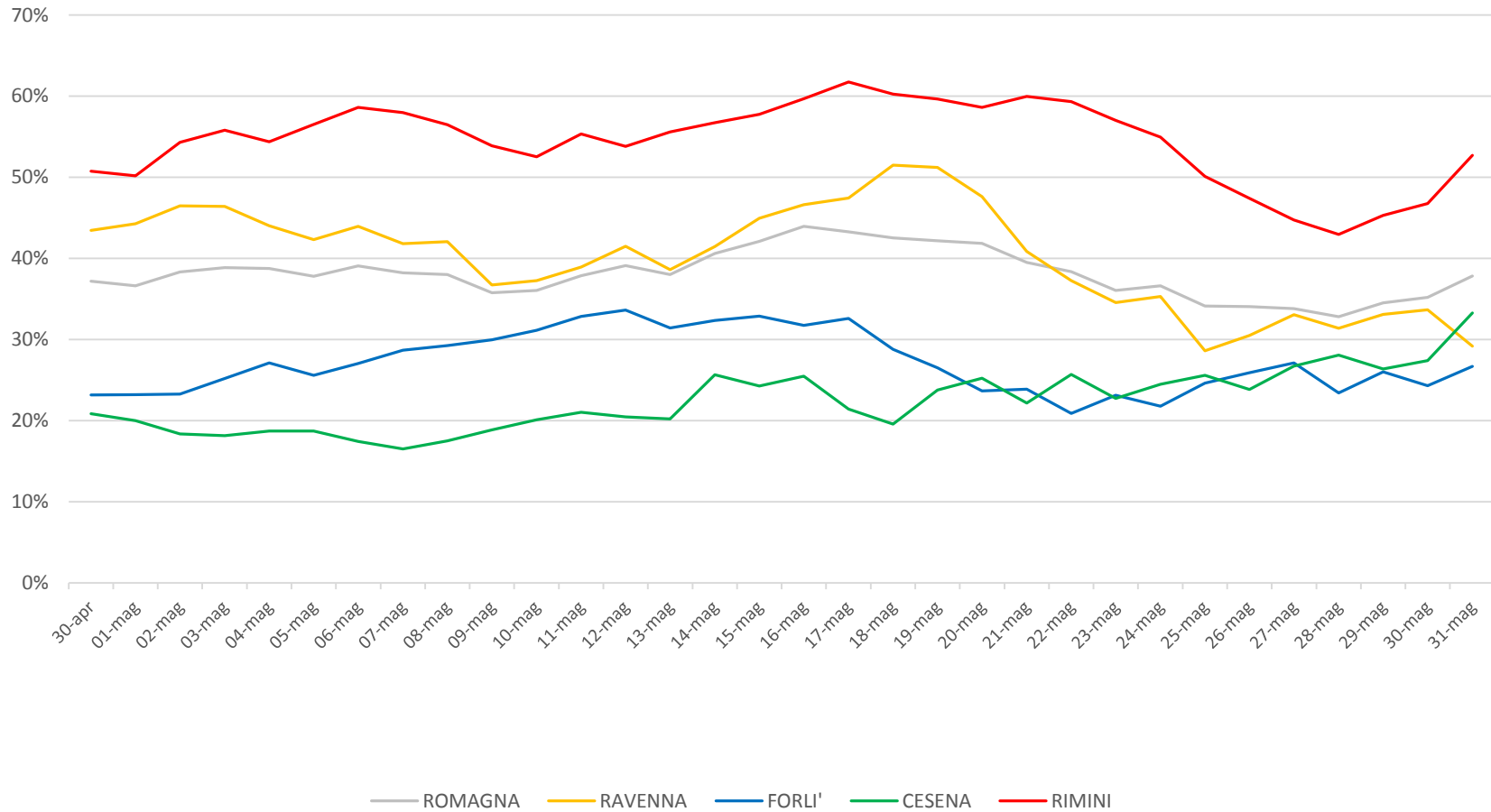


Richieste ANTIGENICI UUOO e PS - aggiornamento al (30/05/21)



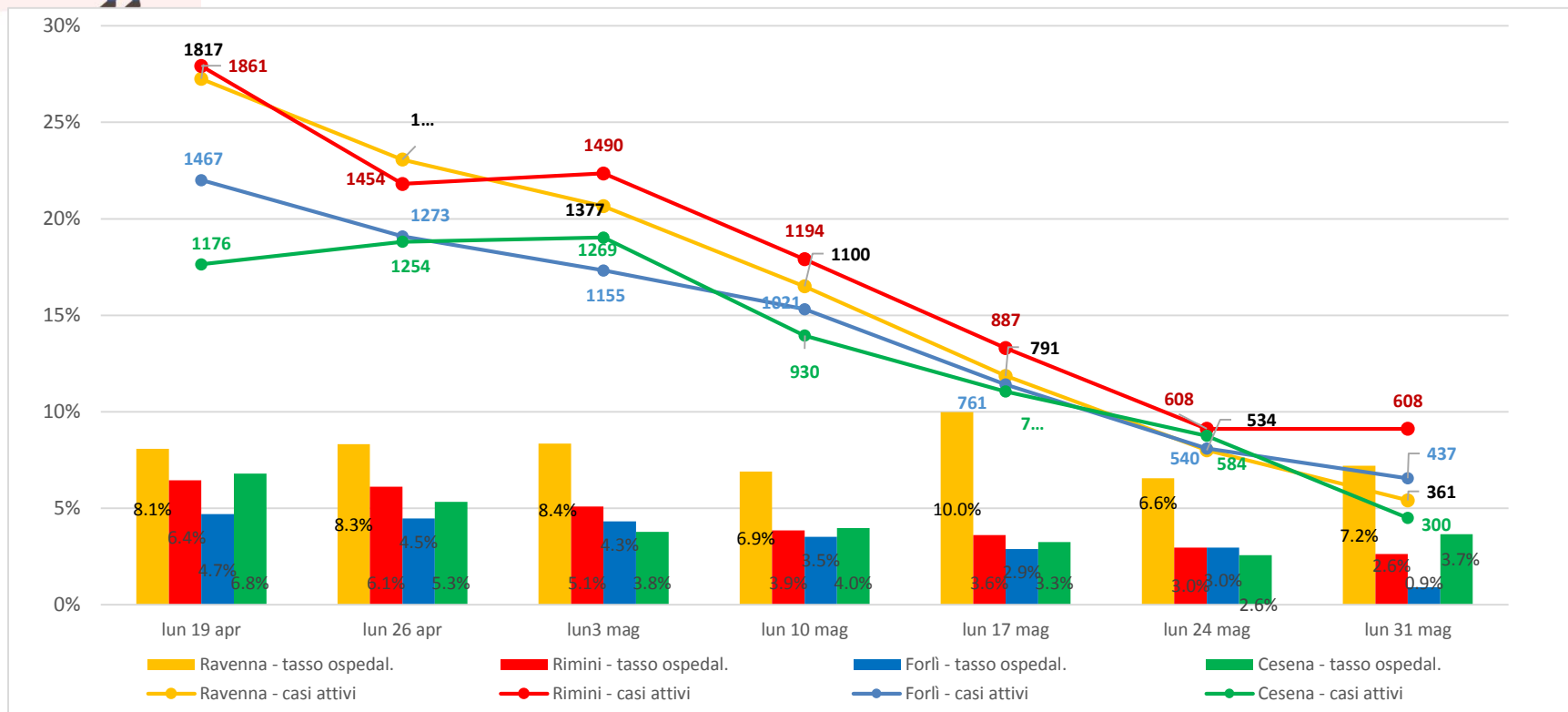
# Percentuale asintomatici sui casi totali

## media mobile sui 7 giorni precedenti



# Casi attivi e tasso ospedalizzazione

## Per area territoriale



### Ricoveri COVID+ in Terapia Intensiva sui CASI ATTIVI per area territoriale

Ambito	12 apr	19 apr	26 apr	3 mag	10 mag	17 mag	24 mag	31 mag
<b>Ravenna</b>	0.71%	0.66%	0.78%	0.87%	0.82%	0.51%	0.56%	0.28%
<b>Rimini</b>	0.77%	0.86%	0.96%	0.74%	0.75%	1.13%	0.99%	0.82%
<b>Forlì</b>	0.37%	0.20%	0.08%	0.17%	0.39%	0.26%	0.00%	0.00%
<b>Cesena</b>	0.27%	0.34%	0.48%	0.32%	0.54%	0.00%	0.17%	0.67%



# Tasso puntuale occupazione posti letto

Aggiornamento: lunedì 31 maggio ore 8

	dotazione PL ATTUALI PER COVID	PL OCCUPATI DA PZ COVID ore 8*	TASSO OCCUPAZ. sui PL attuali % OGGI ORE 8
M INFETTIVE	41	13	31.7%
AREA INTERNISTICA	91	36	39.6%
AREA INTENSIVA	42	8	19.1%
TOTALE		<b>57</b>	

\*esclusi i pazienti ricoverati in Pronto soccorso

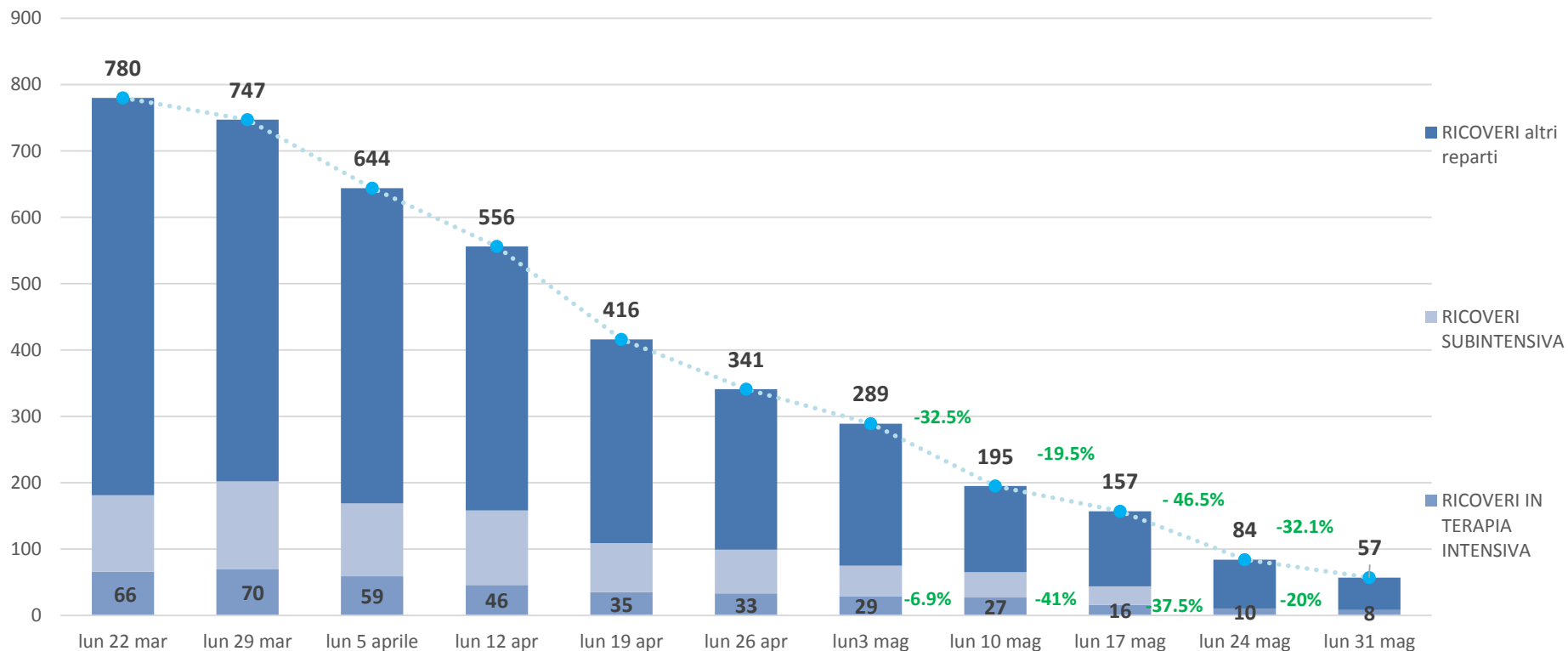
Si segnalano altri 8 pazienti COVID ricoverati in posti letto internistici presso le strutture private accreditate.





# Andamento ricoveri rispetto alla settimana precedente

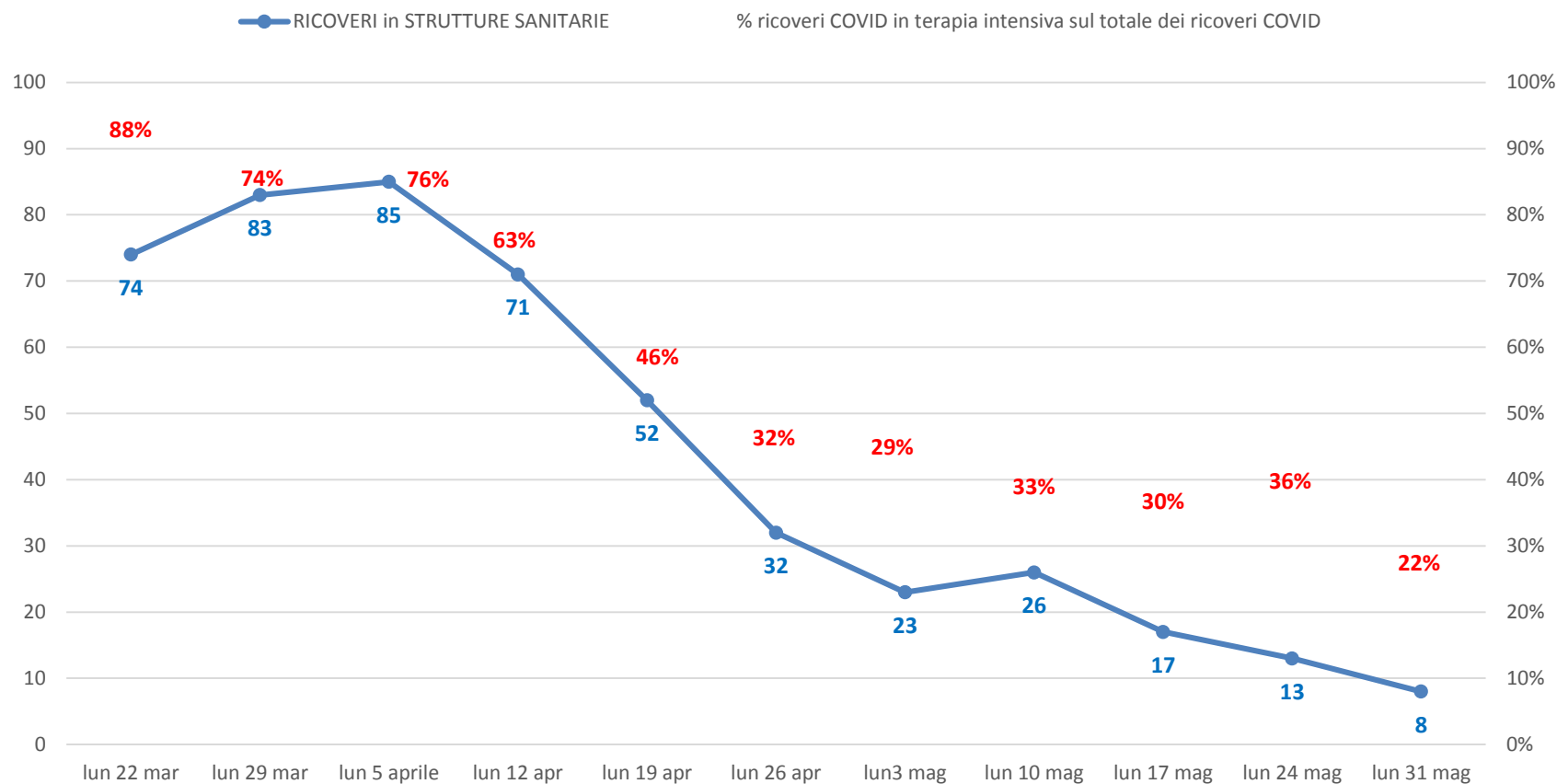
Aggiornamento: lunedì 31 maggio ore 8



\*esclusi i pazienti ricoverati in Pronto soccorso

# Andamento ricoveri COVID + nelle strutture sanitarie rispetto alla settimana precedente

Aggiornamento: lunedì 31 maggio ore 8



Le percentuali sono calcolate sul totale dei posti letto nelle strutture sanitarie disponibili per ogni periodo di riferimento.

# Decessi di pazienti COVID positivi per settimana

Ambito	22-28 marzo	29 mar-4 apr	5-11 apr	12-18 apr	19-25 aprile	26 apr-2 mag	3-9 maggio	10 - 16 maggio	17-23 maggio	24-30 maggio
Forlì	21	17	8	10	6	5	7	1	1	1
Cesena	11	30	15	12	3	6	12	0	1	0
Rimini	41	34	21	18	14	5	4	5	2	3
Ravenna	31	37	22	15	17	13	7	6	8	2
Ausl Romagna	104	118	66	55	40	29	30	12	12	6

## Tasso letalità dei RESIDENTI da inizio pandemia al 31 maggio

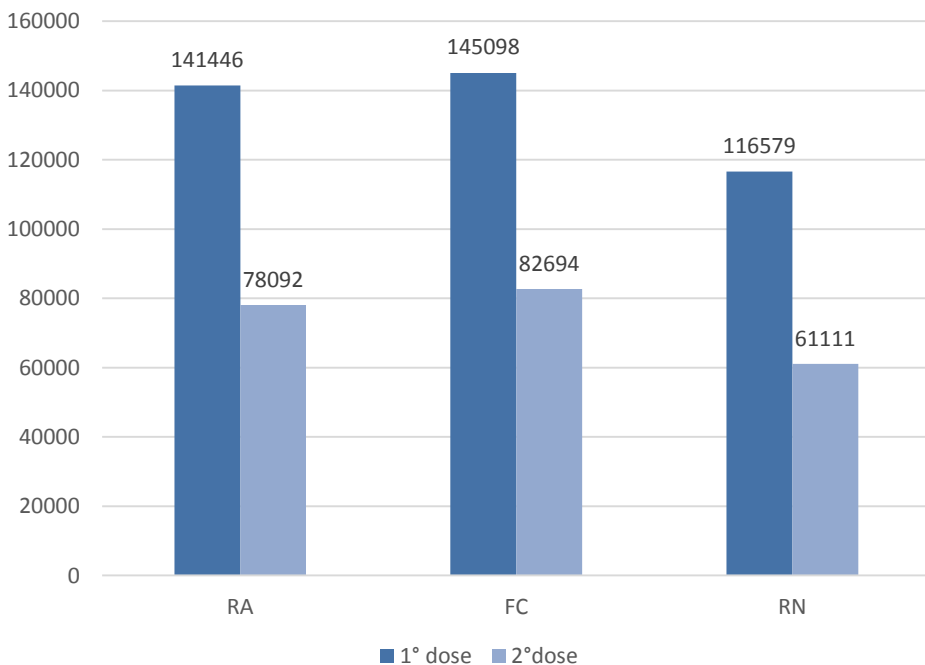
AMBITO	CASI TOTALI	DECESSI	TASSO LETALITA'
Forlì	16464	469	2.8%
Cesena	18654	374	2.0%
Rimini	35106	1070	3.0%
Ravenna	29540	1014	3.4%
Ausl Romagna	99764	2927	2.9%



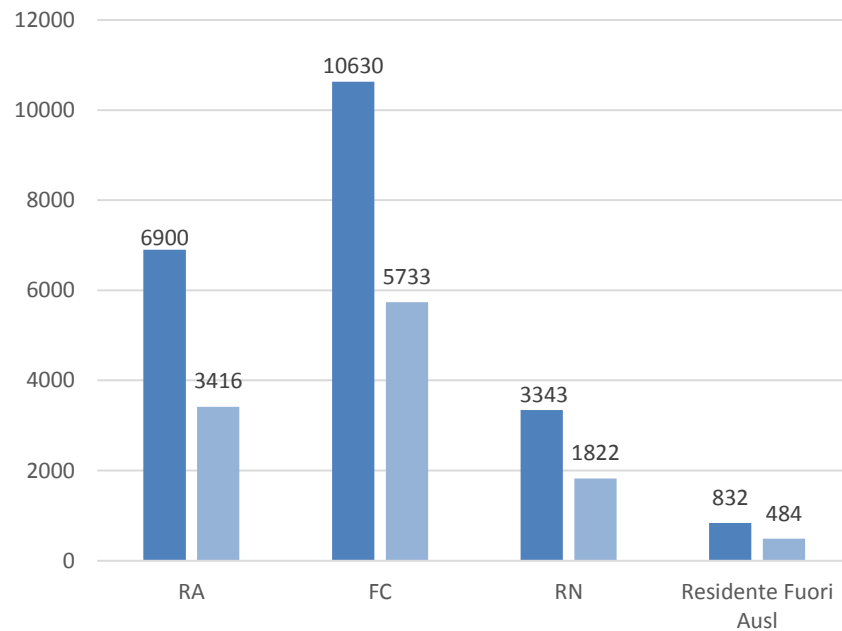
# Campagna vaccinale Anticovid -Ausl Romagna

I soggetti vaccinati nei centri vaccinali aziendali con la **prima dose** al 31 maggio sono **403.123**.  
Inoltre dal 18 gennaio sono iniziate le somministrazioni della **seconda dose** e sono 221.897  
persone ad aver completato la vaccinazione.  
Le dosi somministrate dagli MMG sono **33.160**.

Dosi somministrate presso centri vaccinali provinciali



Dosi somministrate agli insegnanti dagli MMG (per provincia di residenza)





# Copertura vaccinale Anticovid – Ausl Romagna

## Aggiornato al 31 maggio

<b>OVER 80</b>	<b>CESENA</b>	Copertura	<b>FORLI'</b>	Copertura	<b>RAVENNA</b>	Copertura	<b>RIMINI</b>	Copertura	<b>ROMAGNA</b>	Copertura
Popolazione residente	16501		16855		36140		26081		95577	
Vaccinati DOSE 1	15645	94.8%	15994	94.9%	33825	93.6%	23802	91.3%	89266	93.4%
Vaccinati DOSE 2	14728	89.3%	14545	86.3%	31485	87.1%	22404	85.9%	83162	87.0%

<b>70-79 anni</b>	<b>CESENA</b>	Copertura	<b>FORLI'</b>	Copertura	<b>RAVENNA</b>	Copertura	<b>RIMINI</b>	Copertura	<b>ROMAGNA</b>	Copertura
Popolazione residente	21144		19767		40629		33951		115491	
Vaccinati DOSE 1	18037	85.3%	17078	86.4%	34985	86.1%	27181	80.1%	97281	84.2%
Vaccinati DOSE 2	5529	26.1%	5265	26.6%	11073	27.3%	8184	24.1%	30051	26.0%

<b>60-69 anni</b>	<b>CESENA</b>	Copertura	<b>FORLI'</b>	Copertura	<b>RAVENNA</b>	Copertura	<b>RIMINI</b>	Copertura	<b>ROMAGNA</b>	Copertura
Popolazione residente	26252		23134		49271		41937		140594	
Vaccinati DOSE 1	19116	72.8%	17823	77%	37051	75.2%	28584	68.2%	102574	73.0%
Vaccinati DOSE 2	10236	39%	9938	43%	19417	39.4%	14818	35.3%	54409	38.7%



# Utilizzo flaconi vaccini anti SARS CoV-2

Rilevazione a lunedì 31 maggio

<b>TIPOLOGIA VACCINO</b>	<b>Flaconi vaccini consegnati all'AUSL</b>	<b>Dosi stimate corrispondenti</b>	<b>Dosi somministrate</b>	<b>% di somministrazione</b>
PFIZER (6 dose per fiala)	78 045	468 270	453 191	96.8%
MODERNA (11 dosi per fiala)	6 479	70 260	69 336	98.7%
ASTRAZENECA (11dosi medie per fiala)	13 110	143 530	139 471	97.2%
JOHNSON & JOHNSON ( 5 dosi per fiala)	2 510	12 550	5 690	45.4%
<b>TOTALE</b>	100 144	694 610	667 688	96.1%



# OPERATORI SANITARI POTENZIALMENTE IMMUNI - Ausl Romagna

Ruolo	Soggetti	Soggetti vaccinati	Soggetti vaccinati (%)	Soggetti positivi non vaccinati	Soggetti potenzialmente immuni	Quota potenzialmente immune	Soggetti suscettibili all'infezioni
Infermieri, caposala	10 674	9 443	88.5%	275	9 718	91.0%	956
Medici	4 079	3 660	89.7%	70	3 730	91.4%	349
Operatori socio-sanitari	1 866	1 619	86.8%	93	1 712	91.7%	154
Amministrativi	1 460	1 132	77.5%	47	1 179	80.8%	281
Tecnici	1 152	976	84.7%	41	1 017	88.3%	135
Altri	770	569	73.9%	25	594	77.1%	176
Farmacisti, biologi, psicologi	372	333	89.5%	5	338	90.9%	34
Dirigenti	145	133	91.7%	0	133	91.7%	12
Veterinari	117	102	87.2%	4	106	90.6%	11
<b>Totali</b>	<b>20 635</b>	<b>17 967</b>	<b>87.1%</b>	<b>560</b>	<b>18 527</b>	<b>89.8%</b>	<b>2 108</b>

Il totale dei lavoratori, sia dipendenti che specializzandi/tirocinanti e convenzionati (mmg/pls, specialisti ambulatoriali, altri) dell'AUSL della Romagna, è stato suddiviso in tre categorie:

1. **VACCINATI** (con o senza pregressa COVID) e quindi potenzialmente immuni
2. **POSITIVI NON VACCINATI** (con pregressa COVID) e quindi potenzialmente immuni
3. **NON VACCINATI** (senza pregressa COVID) e quindi NON immuni