



COVID-19

IL BOLLETTINO SETTIMANALE IN ROMAGNA





28 giugno – 4 luglio 2021

Questa settimana sono stati eseguiti **17.745 tamponi (molecolari e antigenici)** registrando **80 nuovi casi positivi (0.5%)**. Da oltre due mesi si registra **una diminuzione dei nuovi casi** assoluti ed in percentuale rispetto al numero di tamponi eseguiti. Scende in modo consensuale il tasso d'incidenza dei nuovi casi per 100.000 abitanti negli ultimi 7 giorni e tutti i distretti dell'AUSL della Romagna si trovano al di sotto della soglia critica dei 250.

Negli operatori sanitari si conferma il trend della drastica riduzione delle nuove diagnosi sempre in rapporto alla campagna vaccinale.

Rispetto alle previsioni del Piano aziendale si registra un tasso di occupazione di posti letto da parte di pazienti affetti da COVID, che ci pone nel livello verde. In totale sono ricoverati **7** pazienti, nessuno in terapia intensiva .

Il **tasso di occupazione** complessivo è in calo (-42%) da più di due mesi. Non si sono registrati decessi nell'ultima settimana. In continuo aumento il numero dei soggetti vaccinati nei centri vaccinali aziendali con la prima dose (646.763 al 5 luglio a cui vanno aggiunte 53.865 dosi somministrate dai MMG) .

Al contempo si ricorda agli operatori sanitari di adottare i comportamenti di massima sicurezza personale attenendosi alle disposizioni del manuale aziendale, rispettando scrupolosamente le indicazioni per il buon uso dei dispositivi di protezione, sia nell'attività assistenziale che nei rapporti con gli altri operatori, al fine di non doversi mai considerare un **contatto stretto** di un altro operatore.

<https://rr.auslromagna.it/comunicazione/emergenza-covid-19/istruzione-operativa-covid-19?own=0>

L'Azienda è massimamente impegnata nella predisposizione delle iniziative organizzative e di messa in disponibilità di DPI al fine di minimizzare i rischi per gli operatori. Tutti sono pregati di segnalare eventuali problemi.

Ciascuno può fare la propria parte per il contenimento dell'epidemia attraverso l'applicazione delle buone pratiche in ospedale e nella vita di tutti i giorni.

In AUSL Romagna

28 giugno – 4 luglio 2021

Tamponi eseguiti



17.745

Nuovi casi positivi

COVID-19

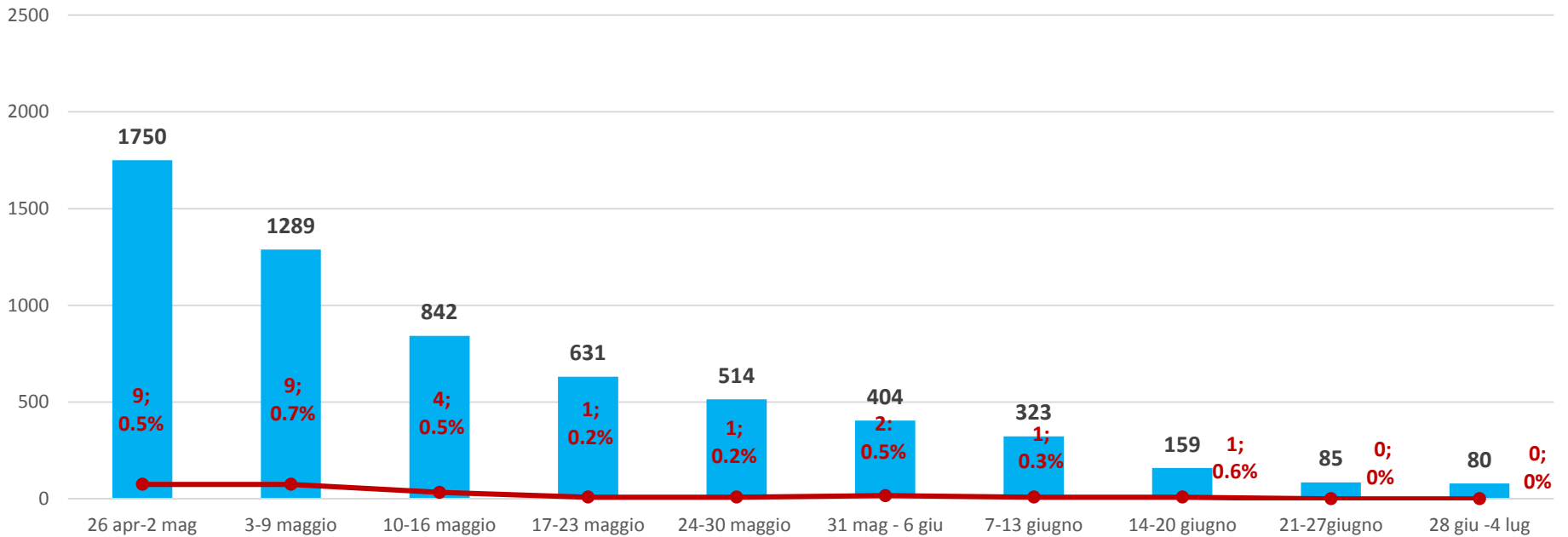


80



Nuovi casi positivi settimanali

Totale AUSL ROMAGNA



Nota: Il grafico è integrato con il numero di nuovi casi positivi di tutti i lavoratori, dipendenti e convenzionati dell'AUSL della Romagna (in percentuale è espresso il rapporto tra i nuovi positivi dei lavoratori e quelli della popolazione).

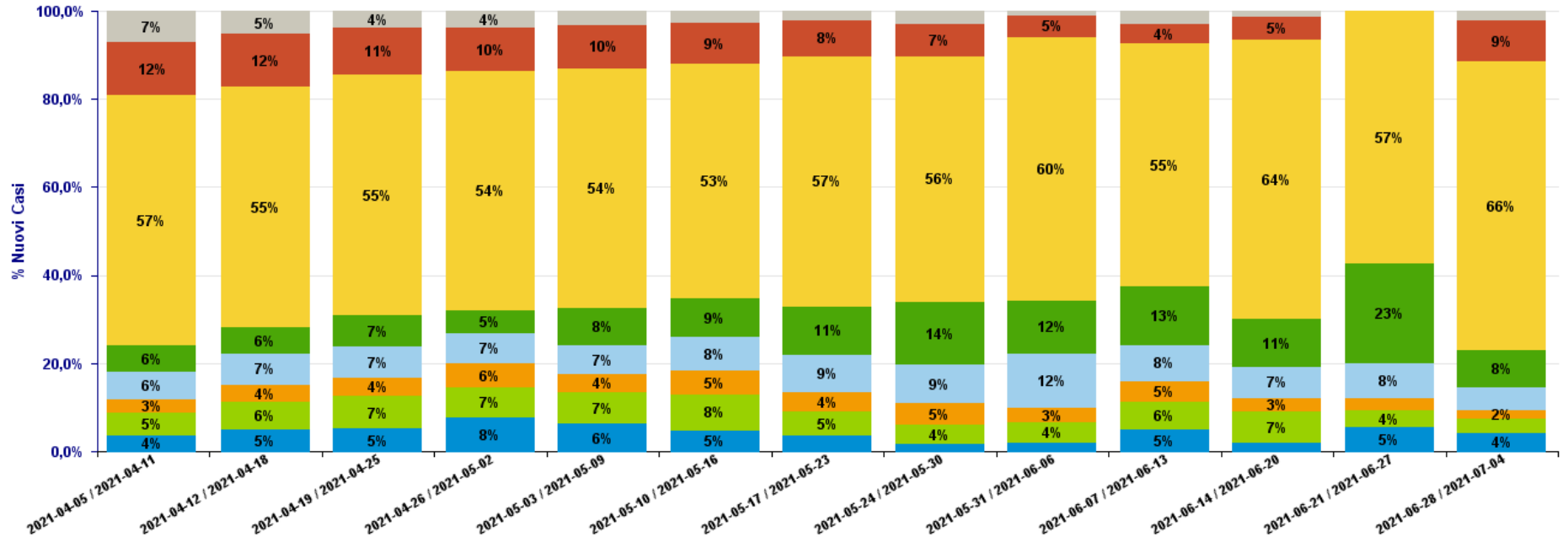
Composizione nuovi casi per classe d'età



Composizione Nuovi casi per Classi d'età - aggiornamento al (04/07/21)

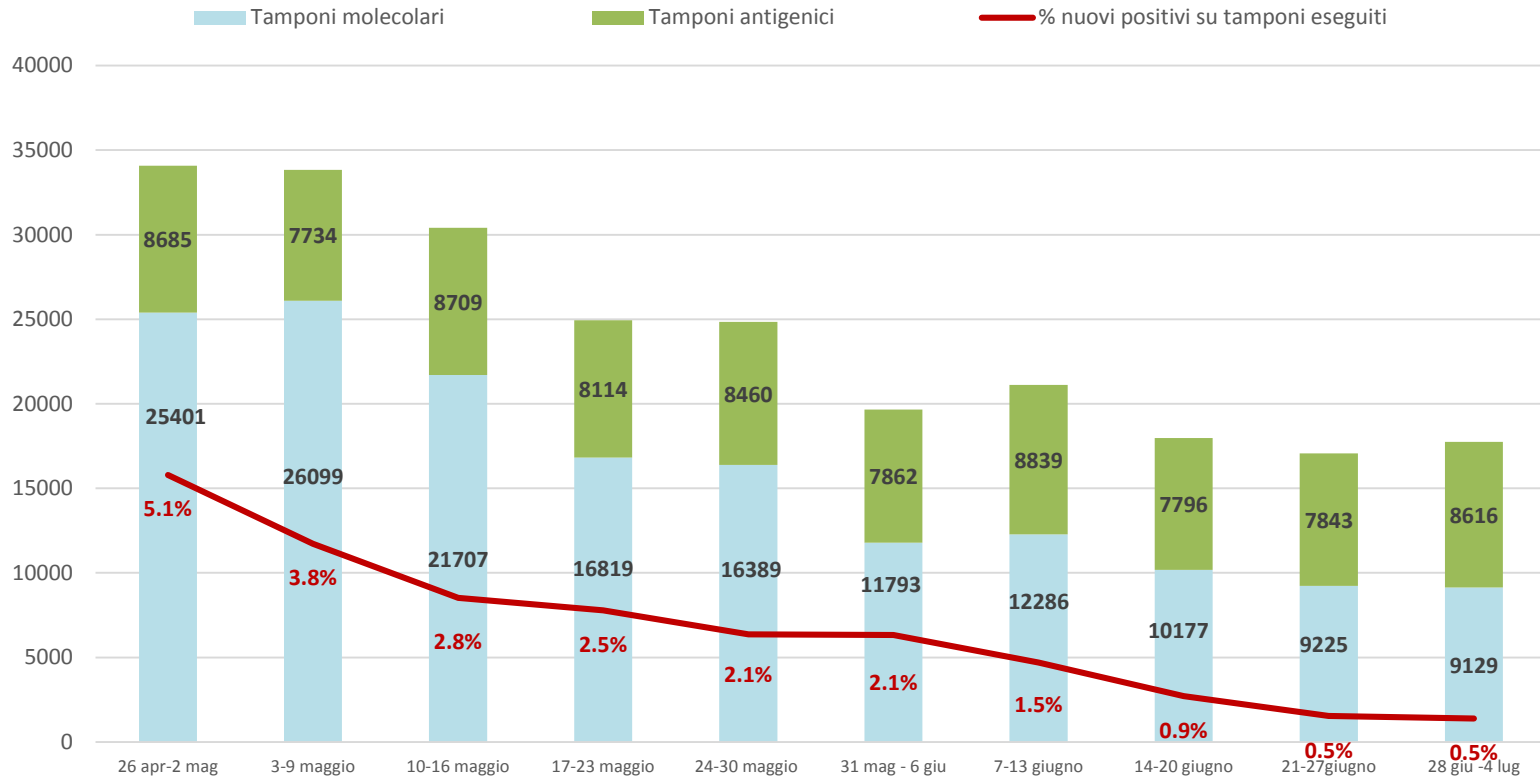
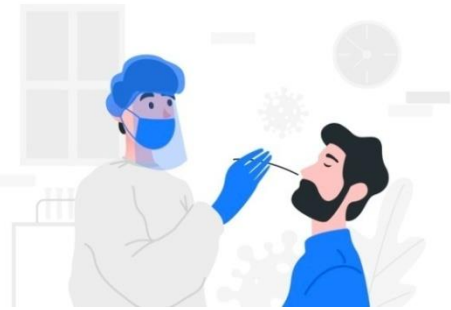
Classi d'età

0-5 6-10 11-13 14-18 19-24 25-64 65-79 >=80



Tamponi eseguiti e % nuovi casi positivi settimanali

Totale AUSL ROMAGNA

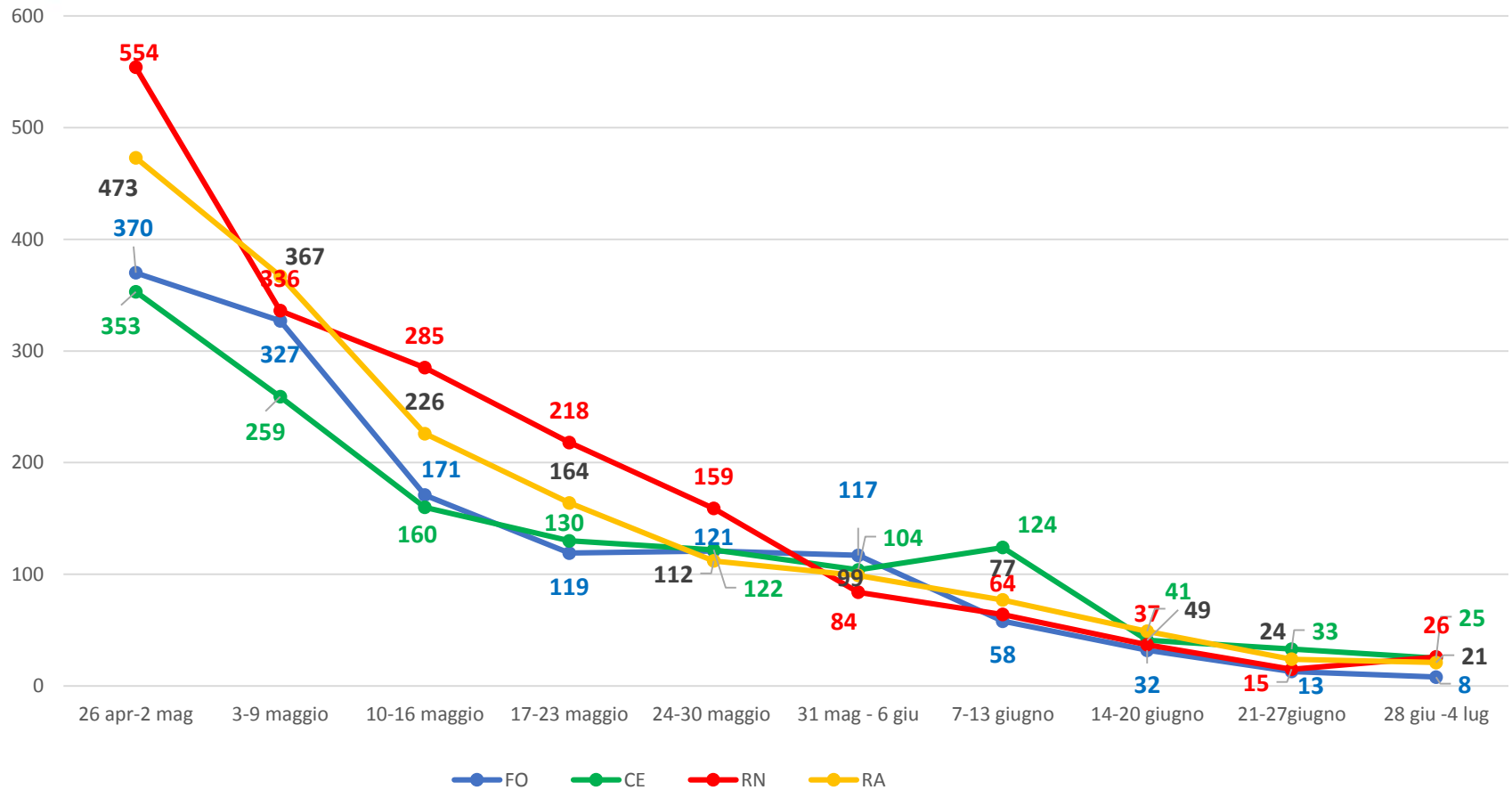


Il grafico è stato aggiornato con l'inserimento dei tamponi antigenici eseguiti in ospedale e territorio per le ultime settimane (in verde).
In particolare vengono conteggiati i negativi poiché i positivi devono essere confermati dal test molecolare



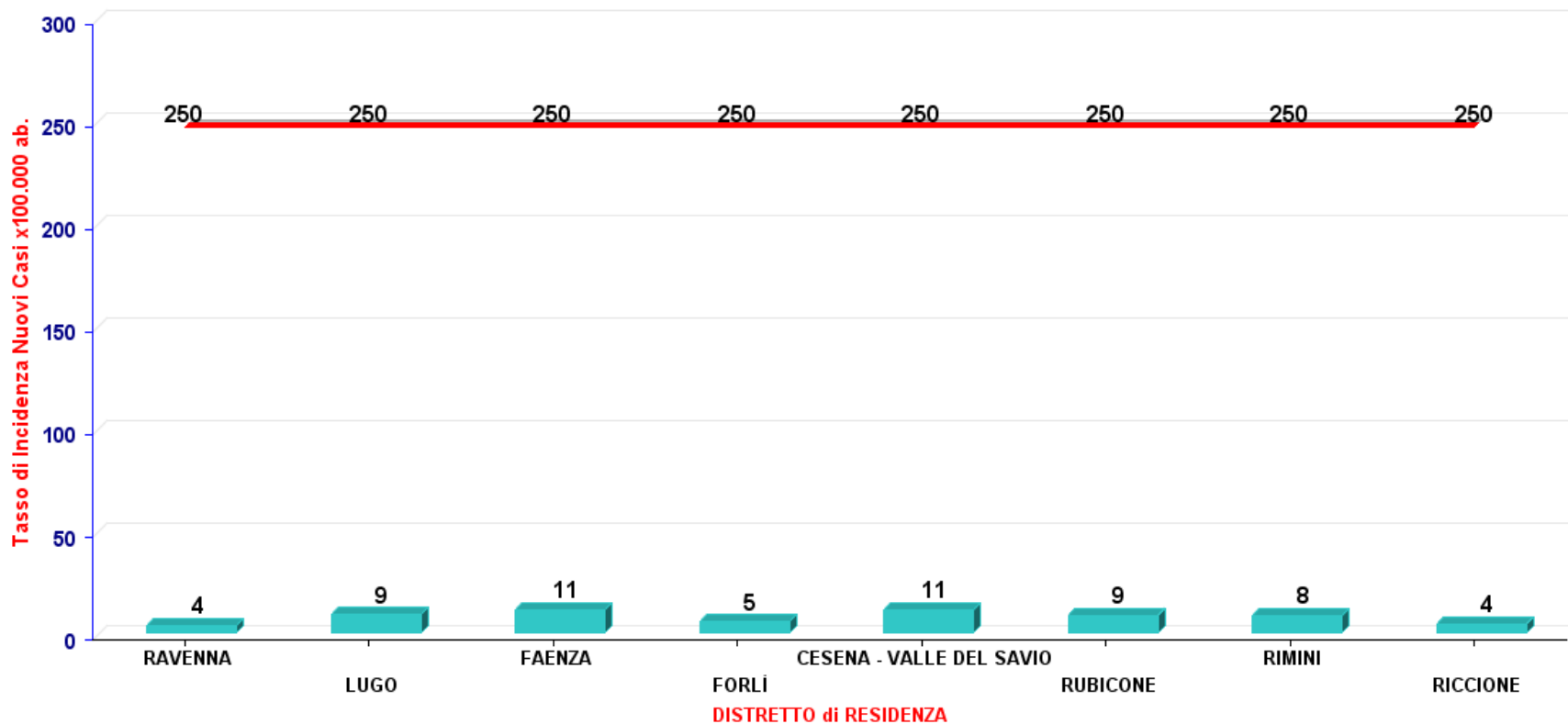
Nuovi casi positivi settimanali

Per area territoriale



Incidenza nuovi casi per 100.000 residenti negli ultimi 7 giorni

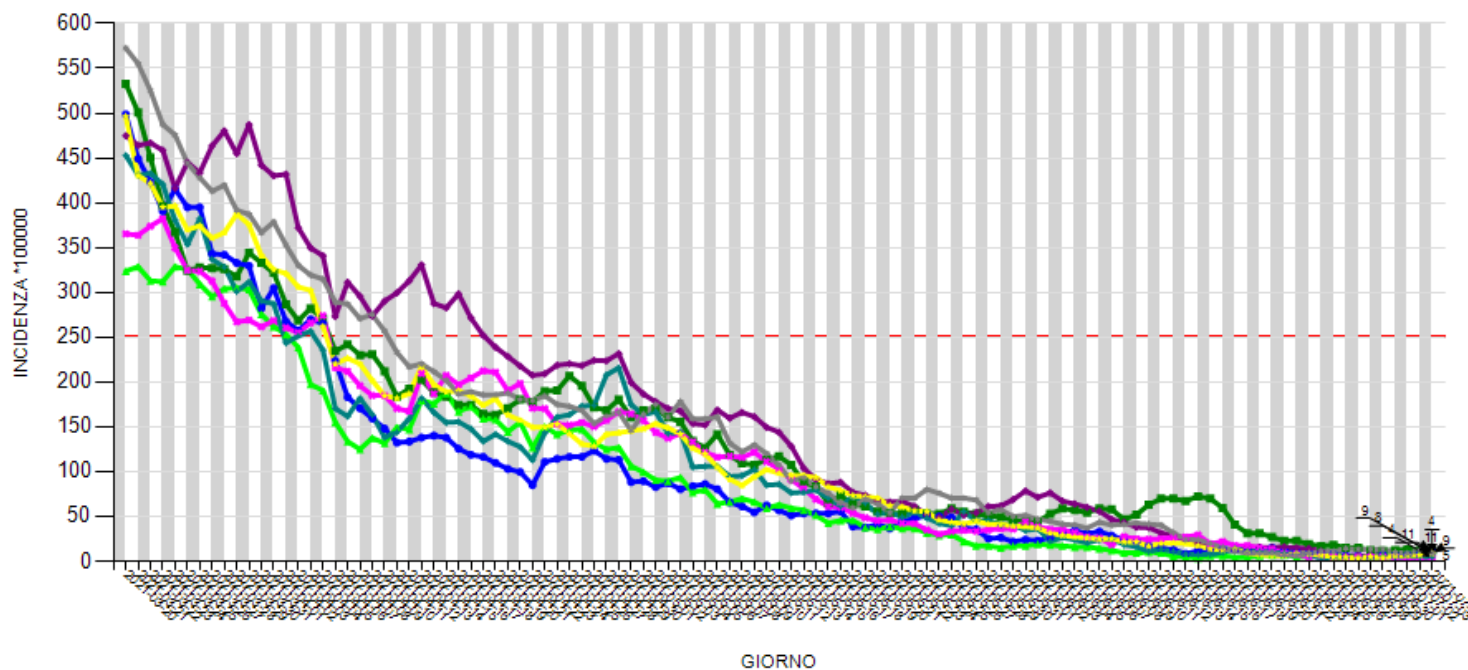
Tasso di Incidenza dei Nuovi Casi x100.000 ab. negli ultimi 7 giorni (28/06/21 - 04/07/21)



Andamento incidenza settimanale per 100.000 residenti per distretto (rif. Indicatore Europeo)

ANDAMENTO INCIDENZA PER DISTRETTO NUOVI CASI PER 100.000 NEI 7 GIORNI PRECEDENTI

DISTRETTO CESENA - VALLE DEL SAVIO
DISTRETTO FORLÌ
DISTRETTO RICCIONE
DISTRETTO LUGO
DISTRETTO RIMINI
DISTRETTO FAENZA
DISTRETTO RAVENNA
DISTRETTO RUBICONE



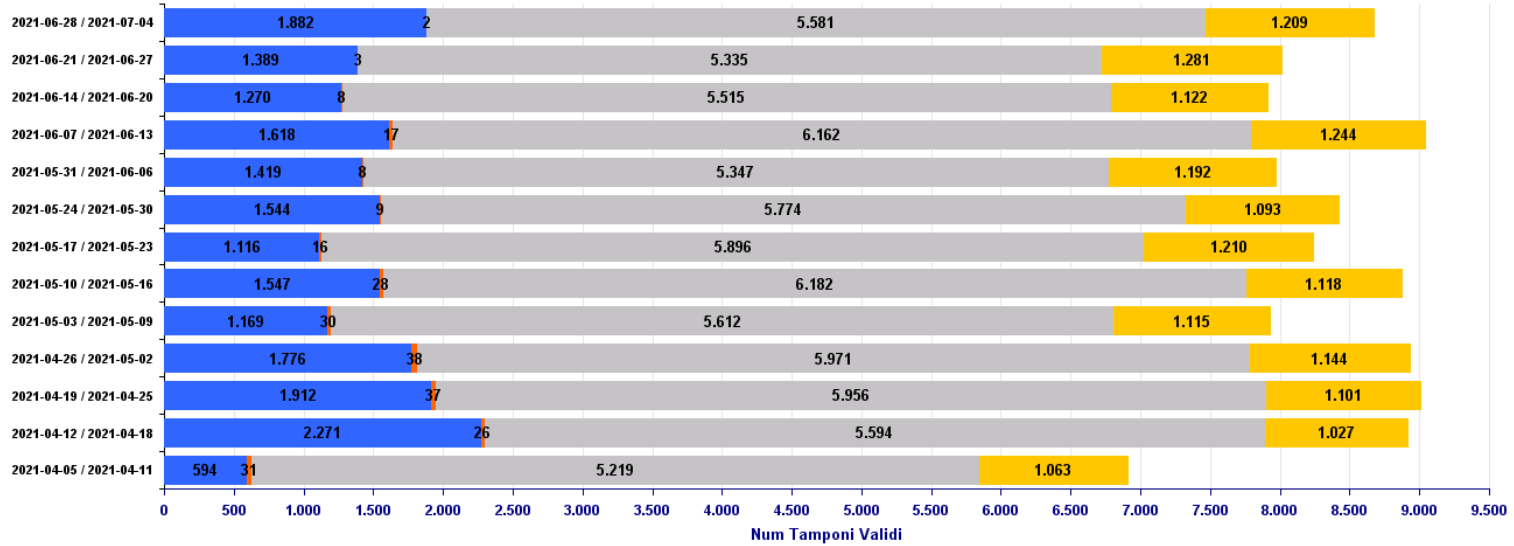


Focus: Tamponi antigenici

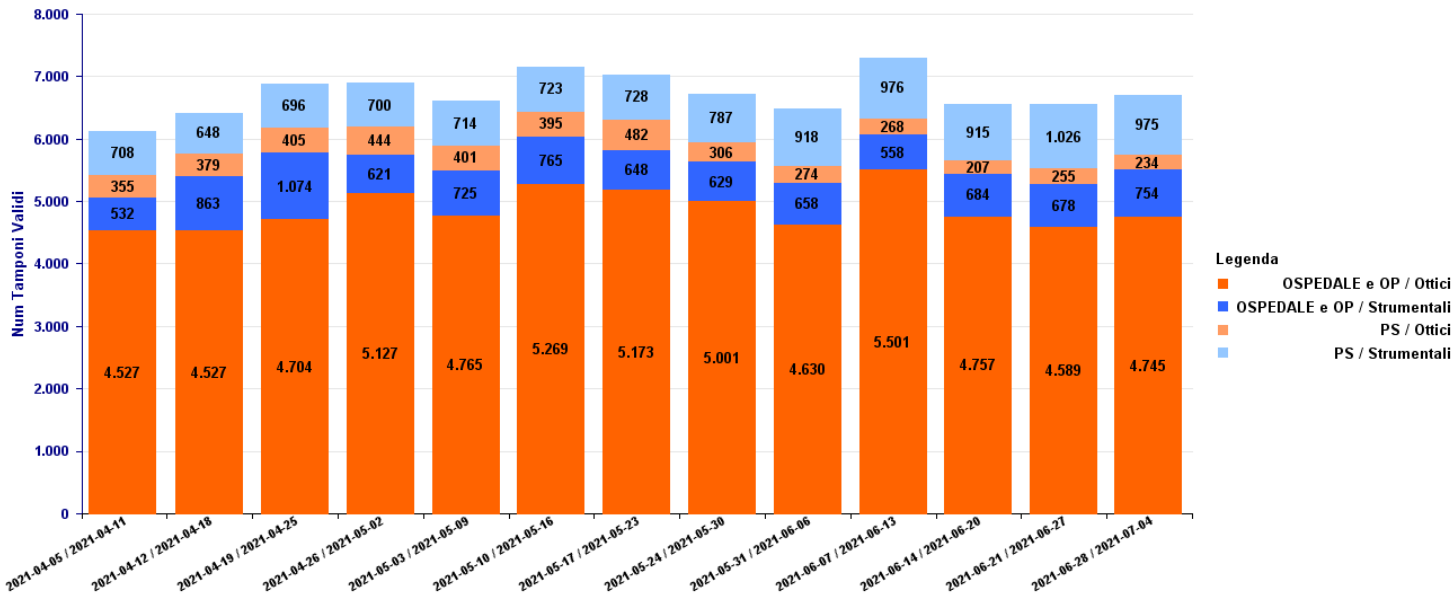
Richieste Totali ANTIGENICI- aggiornamento al (04/07/21)

Legenda

■ ESTERNI ■ MMG ■ OSPEDALE e OP ■ PS

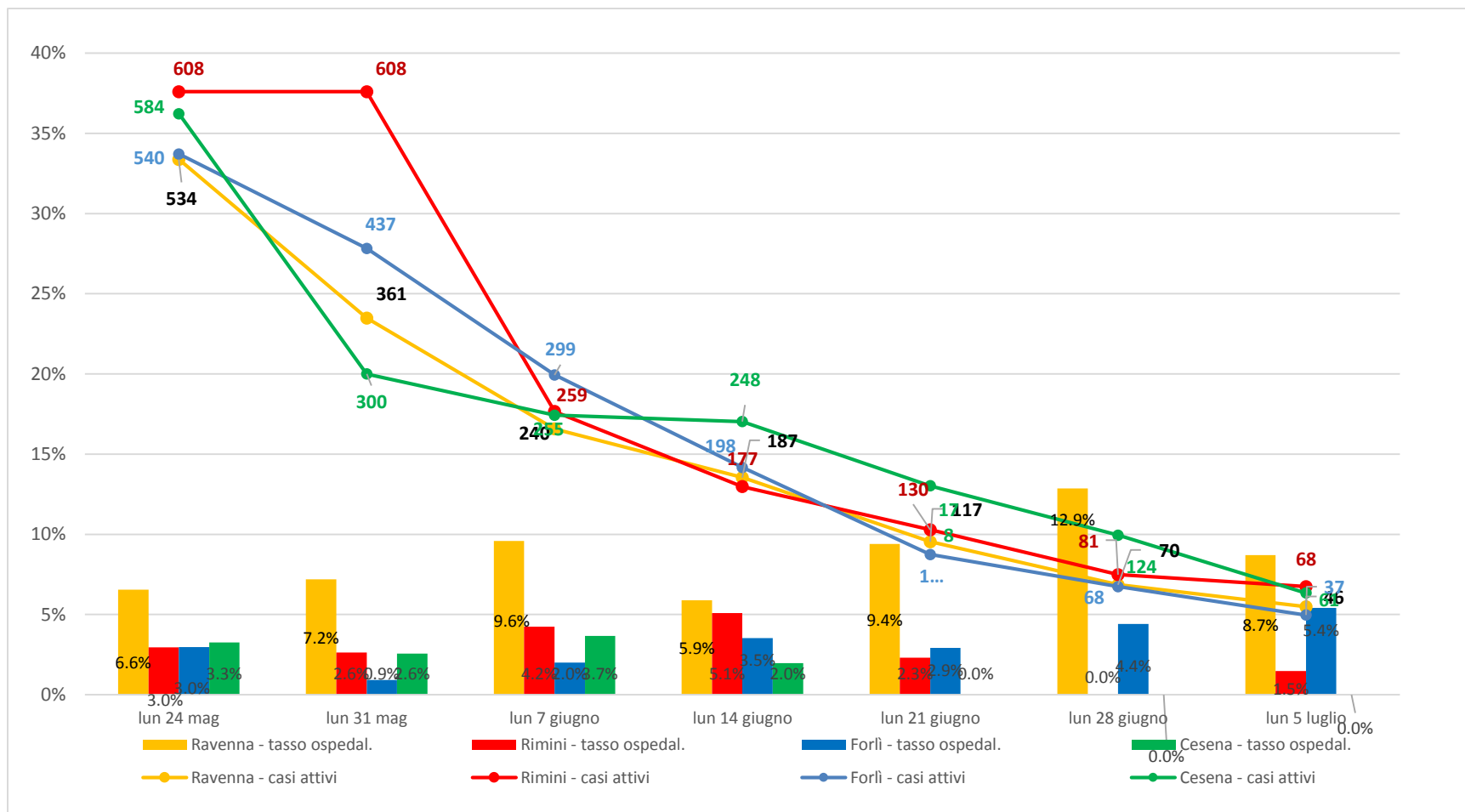


Richieste ANTIGENICI UUOO e PS - aggiornamento al (04/07/21)



Casi attivi e tasso ospedalizzazione

Per area territoriale



Tasso puntuale occupazione posti letto

Aggiornamento: lunedì 5 luglio ore 8

	dotazione PL ATTUALI PER COVID	PL OCCUPATI DA PZ COVID ore 8*	TASSO OCCUPAZ. sui PL attuali % OGGI ORE 8
M INFETTIVE	55	6	10.9%
AREA INTERNISTICA	22	1	4.5%
AREA INTENSIVA	37	0	0%
TOTALE		7	

*esclusi i pazienti ricoverati in Pronto soccorso

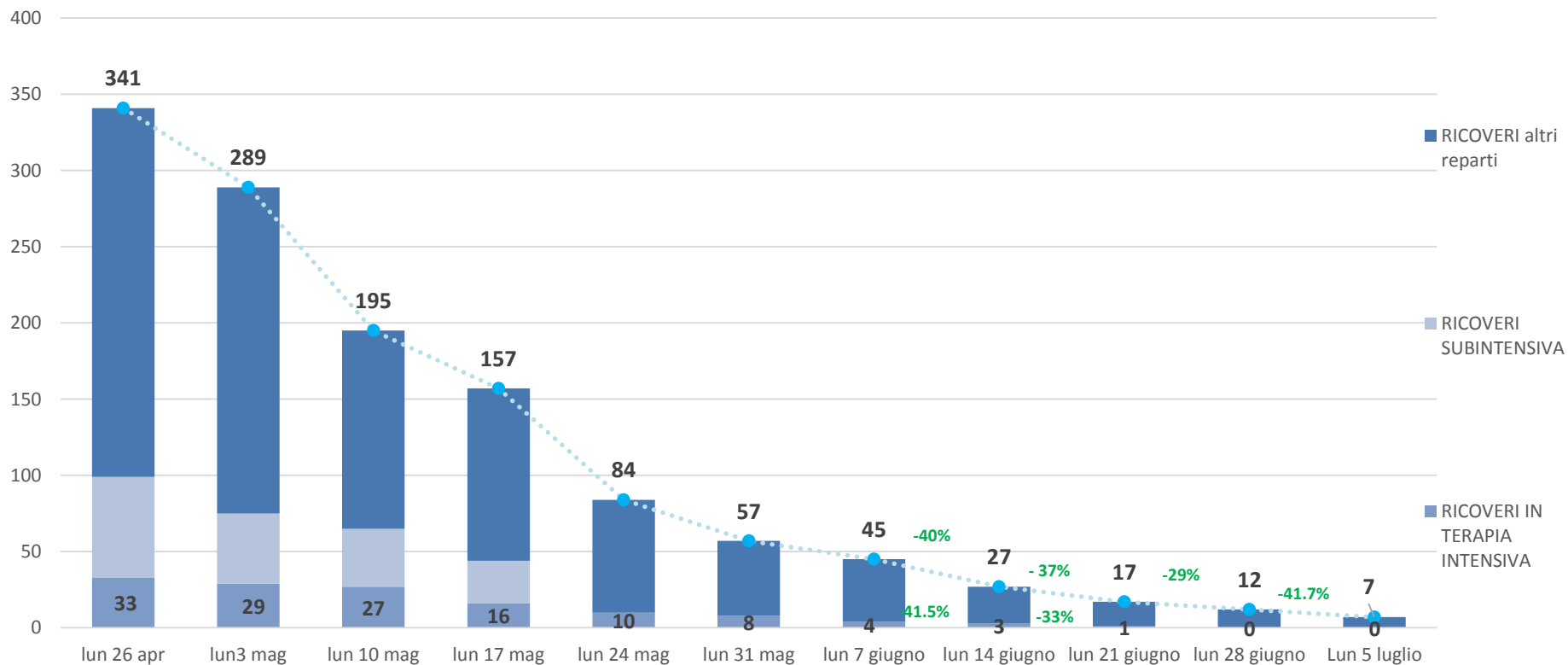
Si segnala che sono stati chiusi tutti i posti letto internistici presso le strutture private accreditate.





Andamento ricoveri rispetto alla settimana precedente

Aggiornamento: lunedì 5 luglio ore 8



*esclusi i pazienti ricoverati in Pronto soccorso

Decessi di pazienti COVID positivi per settimana

Ambito	26 apr-2 mag	3-9 maggio	10 - 16 maggio	17-23 maggio	24-30 maggio	31 mag - 6 giu	7 - 13 giugno	14-20 giugno	21-27 giugno	28 giu -4 lug
Forlì	5	7	1	1	1	0	0	0	0	0
Cesena	6	12	0	1	0	0	1	1	0	0
Rimini	5	4	5	2	3	3	0	1	1	0
Ravenna	13	7	6	8	2	1	1	0	0	0
Ausl Romagna	29	30	12	12	6	4	2	2	1	0

Tasso letalità dei RESIDENTI da inizio pandemia al 5 luglio

AMBITO	CASI TOTALI	DECESSI	TASSO LETALITA'
Forlì	16685	469	2.8%
Cesena	18971	376	2.0%
Rimini	35325	1075	3.0%
Ravenna	29800	1016	3.4%
Ausl Romagna	100781	2936	2.9%

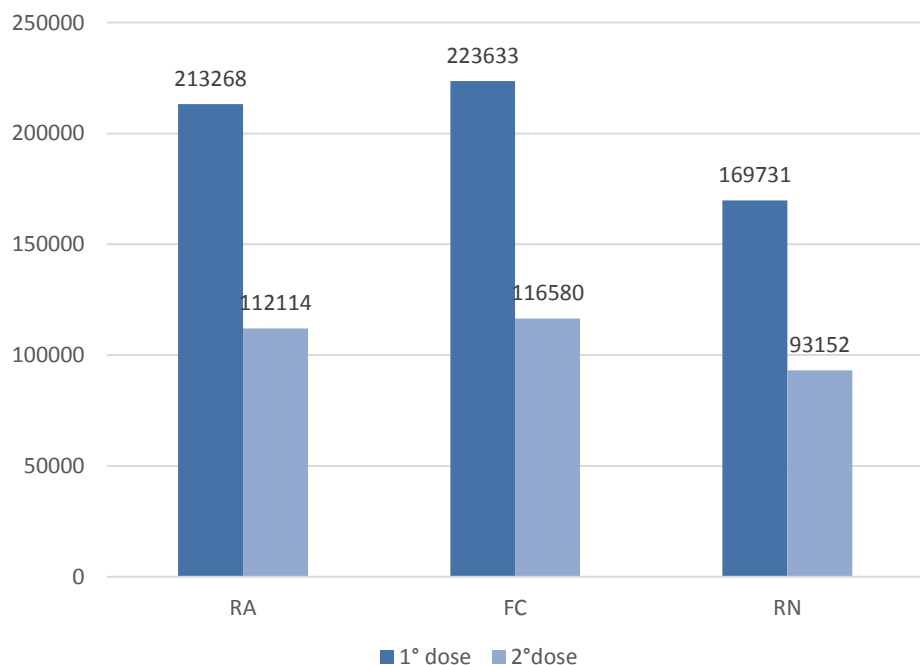


Campagna vaccinale Anticovid -Ausl Romagna

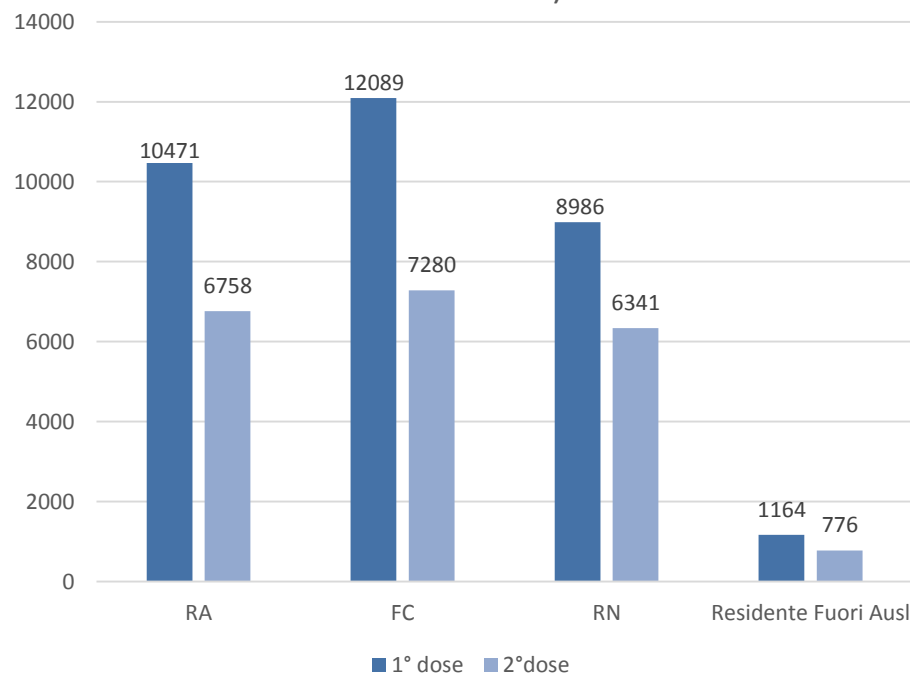
Al 5 luglio le **prime dosi (comprese dosi uniche)** somministrate nei centri vaccinali aziendali sono state **646.763**, mentre le seconde dosi **345.846**.

Le dosi somministrate dagli MMG sono **53.865** mentre nelle aziende **4464** dosi

Dosi somministrate presso centri vaccinali provinciali



Dosi somministrate dai MMG (per provincia di residenza)





Copertura vaccinale Anticovid – Ausl Romagna almeno UNA DOSE o DOSE UNICA

Aggiornato al 5 luglio

Nella tabella seguente sono state riportate le coperture % per la popolazione residente a cui è stata somministrata ALMENO una dose dei vaccini o dose unica.

	12-19 anni	20-29 anni	30-39 anni	40-49 anni	50-59 anni	60-69 anni	70-79 anni	> 80 anni
FORLI	31%	45%	47%	58%	72%	81%	88%	96%
CESENA	28%	39%	41%	53%	68%	80%	88%	96%
RIMINI	19%	28%	33%	44%	60%	73%	82%	92%
RAVENNA	33%	40%	43%	55%	70%	81%	88%	95%
Totale	27%	37%	40%	52%	67%	78%	86%	95%



Copertura vaccinale Anticovid – Ausl Romagna

CICLO COMPLETO

Aggiornato al 5 luglio

Nella tabella seguente sono state riportate le coperture % per la popolazione residente che ha completato il ciclo vaccinale.

	12-19 anni	20-29 anni	30-39 anni	40-49 anni	50-59 anni	60-69 anni	70-79 anni	> 80 anni
FORLI	2%	13%	16%	18%	46%	55%	52%	91%
CESENA	1%	10%	13%	15%	34%	55%	51%	92%
RIMINI	1%	8%	11%	14%	38%	49%	48%	88%
RAVENNA	2%	10%	13%	16%	41%	55%	53%	91%
Totale	1%	10%	13%	15%	39%	53%	51%	91%



Utilizzo flaconi vaccini anti SARS CoV-2

Rilevazione a lunedì 5 luglio

TIPOLOGIA VACCINO	Flaconi vaccini consegnati all'AUSL	Dosi stimate corrispondenti	Dosi somministrate	% di somministrazione
PFIZER (6 dose per fiala)	126 990	761 940	703 332	92.3%
MODERNA (11 dosi per fiala)	10 219	111 400	104 710	94.0%
ASTRAZENECA (11dosi medie per fiala)	18 047	197 871	168 281	85.0%
JOHNSON & JOHNSON (5 dosi per fiala)	6 960	34 800	16 286	46.8%
TOTALE	162 216	1 106 011	992 609	89.7%



OPERATORI SANITARI POTENZIALMENTE IMMUNI - Ausl Romagna

Ruolo	Soggetti	Soggetti vaccinati	Soggetti vaccinati (%)	Soggetti positivi non vaccinati	Soggetti potenzialmente immuni	Quota potenzialmente immune	Soggetti suscettibili all'infezione
Infermieri, caposala	10 496	9 425	89.8%	205	9 630	91.7%	866
Medici	4 080	3 696	90.6%	50	3 746	91.8%	334
Operatori socio-sanitari	1 871	1 670	89.3%	65	1 735	92.7%	136
Amministrativi	1 486	1 206	81.2%	37	1 243	83.6%	243
Tecnici	1 173	1 002	85.4%	35	1 037	88.4%	136
Altri	930	725	78.0%	22	747	80.3%	183
Farmacisti, biologi, psicologi	376	341	90.7%	3	344	91.5%	32
Dirigenti	145	135	93.1%	0	135	93.1%	10
Veterinari	118	103	87.3%	3	106	89.8%	12
Totali	20 675	18 303	88.5%	420	18 723	90.6%	1 952

Il totale dei lavoratori, sia dipendenti che specializzandi/tirocinanti e convenzionati (mmg/pls, specialisti ambulatoriali, altri) dell'AUSL della Romagna, è stato suddiviso in tre categorie:

1. **VACCINATI** (con o senza pregressa COVID) e quindi potenzialmente immuni
2. **POSITIVI NON VACCINATI** (con pregressa COVID) e quindi potenzialmente immuni
3. **NON VACCINATI** (senza pregressa COVID) e quindi NON immuni