



# COVID-19

## IL BOLLETTINO SETTIMANALE IN ROMAGNA





## 03 - 09 maggio 2021

Questa settimana sono stati eseguiti **33.833 tamponi (molecolari e antigenici)** registrando **1289 nuovi casi positivi (3.8%)**. Per l'ottava settimana consecutiva si registra **una diminuzione dei nuovi casi** assoluti ed in percentuale rispetto al numero di tamponi eseguiti. Scende in modo consensuale il tasso d'incidenza dei nuovi casi per 100.000 abitanti negli ultimi 7 giorni e tutti i distretti dell'AUSL della Romagna si trovano al di sotto della soglia critica dei 250.

I focolai attivi sono stabilmente molto bassi da diverse settimane nelle case residenziali per anziani dove è stata completata la campagna vaccinale. Negli operatori sanitari si conferma il trend della drastica riduzione delle nuove diagnosi sempre in rapporto alla campagna. Al contrario persiste un alto numero dei focolai nelle scuole e alla riduzione consensuale dell'età media dei nuovi positivi.

Rispetto alle previsioni del Piano aziendale si registra un tasso di occupazione di posti letto da parte di pazienti affetti da COVID, che ci pone nel livello arancione. In totale sono ricoverati **195** pazienti, di cui **27** in terapia intensiva.

Il **tasso di occupazione** complessivo è in calo (-32%) da sette settimane e anche il tasso di occupazione della terapia intensiva (-7%) è in calo da sei settimane consecutive. La curva del numero dei **decessi** dopo quattro settimane di calo, è stabile (+3%). In continuo aumento il numero dei soggetti vaccinati nei centri vaccinali aziendali con la prima dose (306.568 al 3 maggio a cui vanno aggiunti 21.069 vaccinati dai MMG) .

Al contempo si ricorda agli operatori sanitari di adottare i comportamenti di massima sicurezza personale attenendosi alle disposizioni del manuale aziendale, rispettando scrupolosamente le indicazioni per il buon uso dei dispositivi di protezione, sia nell'attività assistenziale che nei rapporti con gli altri operatori, al fine di non doversi mai considerare un **contatto stretto** di un altro operatore.

<https://rr.auslromagna.it/comunicazione/emergenza-covid-19/istruzione-operativa-covid-19?own=0>

L'Azienda è massimamente impegnata nella predisposizione delle iniziative organizzative e di messa in disponibilità di DPI al fine di minimizzare i rischi per gli operatori. Tutti sono pregati di segnalare eventuali problemi.

**Ciascuno può fare la propria parte per il contenimento dell'epidemia attraverso l'applicazione delle buone pratiche in ospedale e nella vita di tutti i giorni.**

# In AUSL Romagna

03 - 09 maggio 2021

Tamponi eseguiti



33.833

Nuovi casi positivi

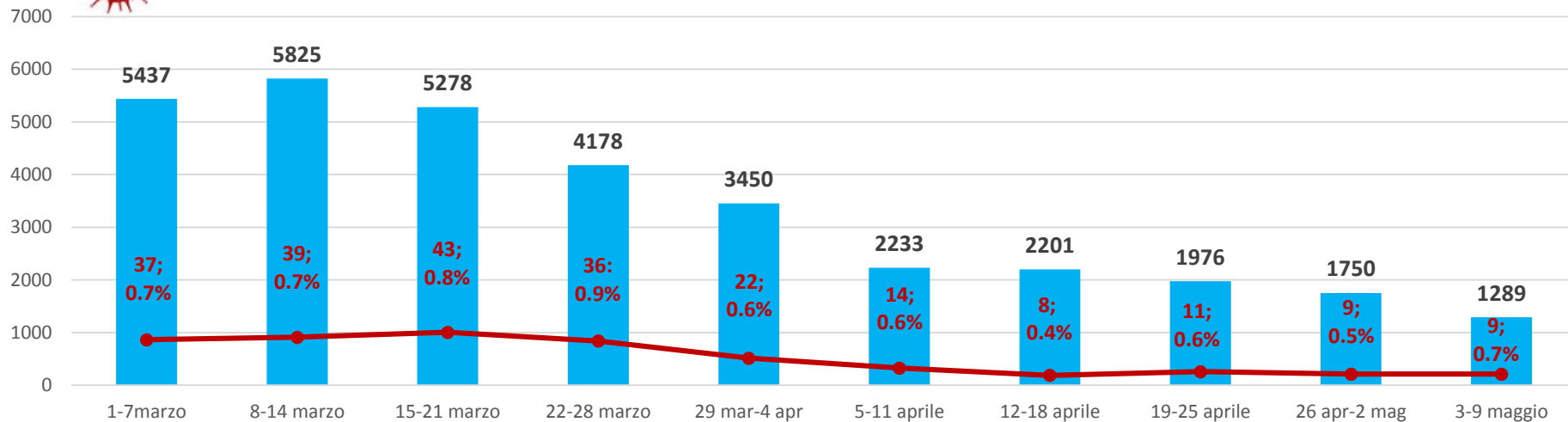
COVID-19



1289

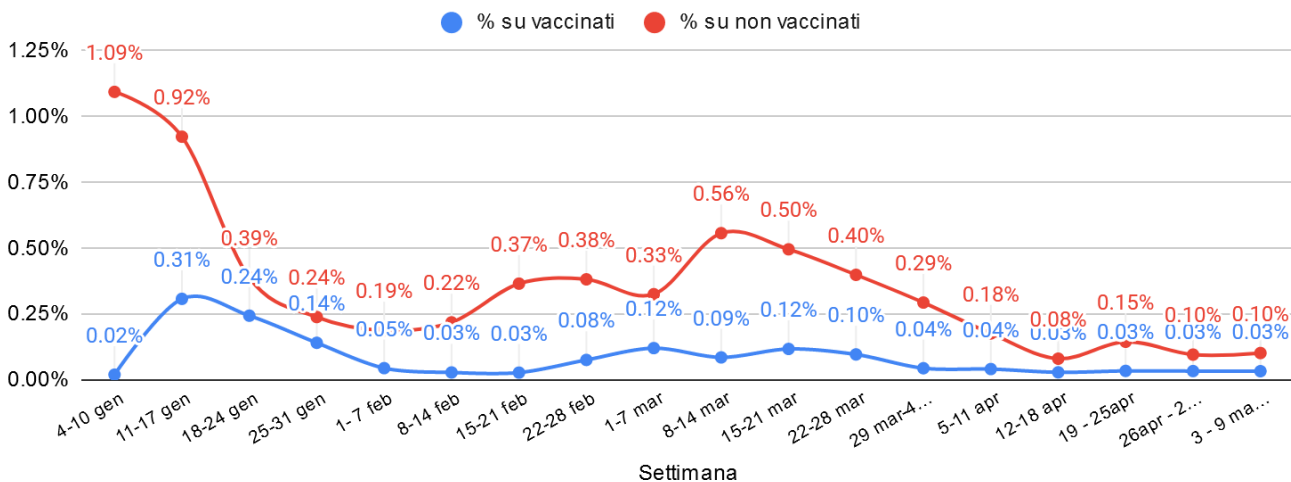
# Nuovi casi positivi settimanali

## Totale AUSL ROMAGNA



**Nota:** Il grafico è integrato con il numero di nuovi casi positivi di tutti i lavoratori, dipendenti e convenzionati dell'AUSL della Romagna (in percentuale è espresso il rapporto tra i nuovi positivi dei lavoratori e quelli della popolazione).

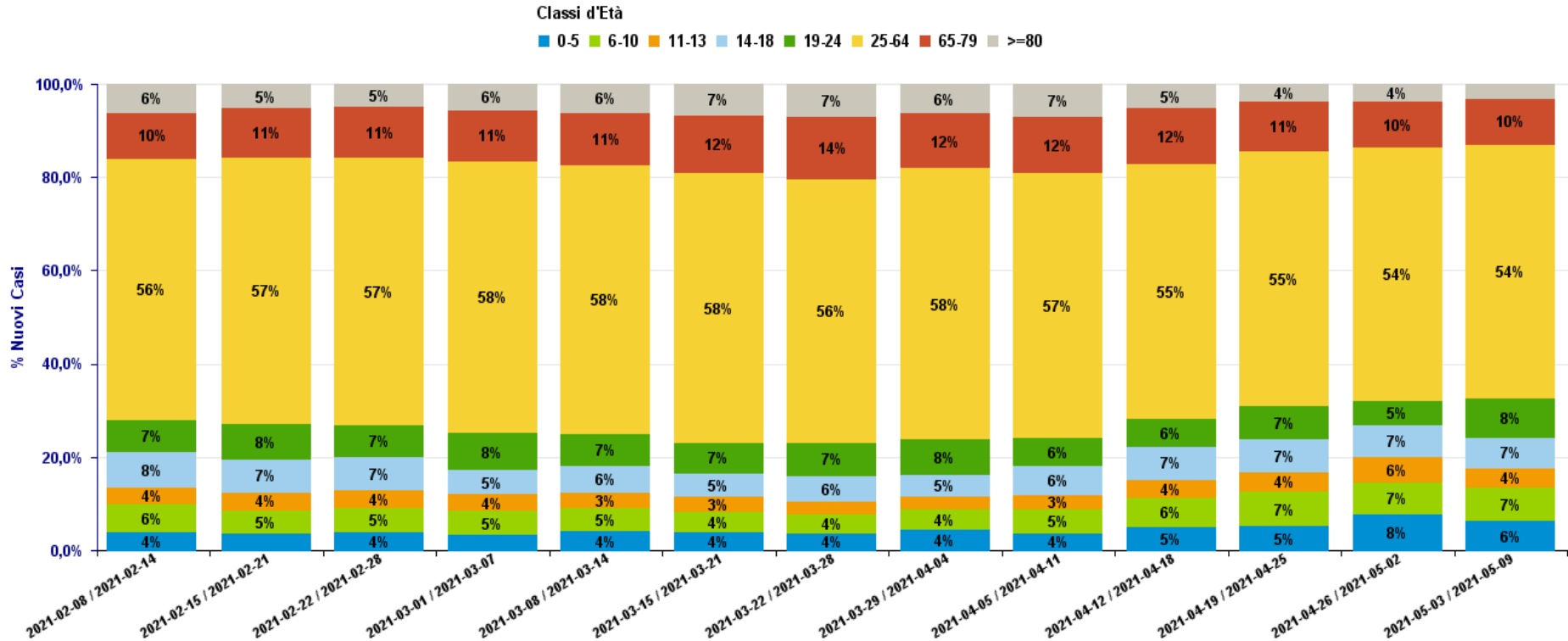
### Percentuale casi positivi su operatori AUSL per stato di vaccinazione



# Composizione nuovi casi per classe d'età



Composizione Nuovi casi per Classi d'età - aggiornamento al (09/05/21)



# Focolai attivi

## dati ultime 9 settimane

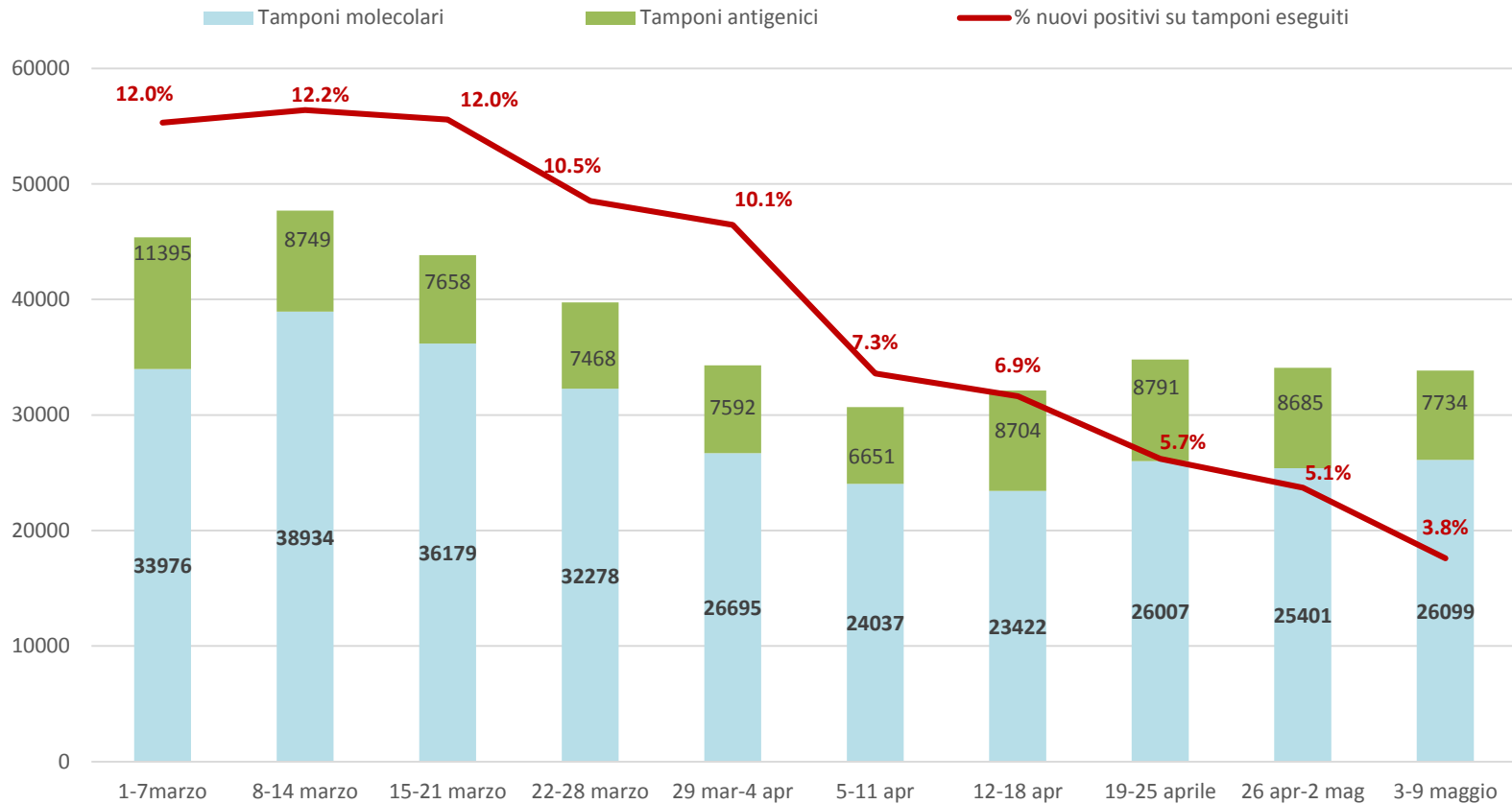
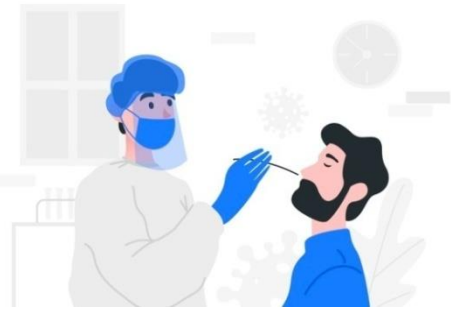
Numero FOCOLAI ATTIVI nelle strutture RESIDENZIALI socio-assistenziali e socio-sanitarie	08-mar	15-mar	22-mar	29-mar	05-apr	12-apr	19-apr	26-apr	3 mag	10 mag
RAVENNA	3	4	4	2	5	6	7	6	5	1
RIMINI	0	0	0	1	2	1	2	1	1	0
CESENA	0	1	1	0	1	2	2	2	2	2
FORLI'	1	1	0	0	7	5	2	2	2	2

Numero di FOCOLAI ATTIVI nelle SCUOLE	08-mar	15-mar	22-mar	29-mar	05-apr	12-apr	19-apr	26-apr	3 mag	10 mag
RAVENNA	86	87	72	29	9	0	3	13	26	27
RIMINI	75	40	5	2	2	1	6	22	28	7
CESENA	49	37	19	7	0	0	1	10	24	24
FORLI	5	8	6	8	5	2	2	4	2	4



# Tamponi eseguiti e % nuovi casi positivi settimanali

## Totale AUSL ROMAGNA

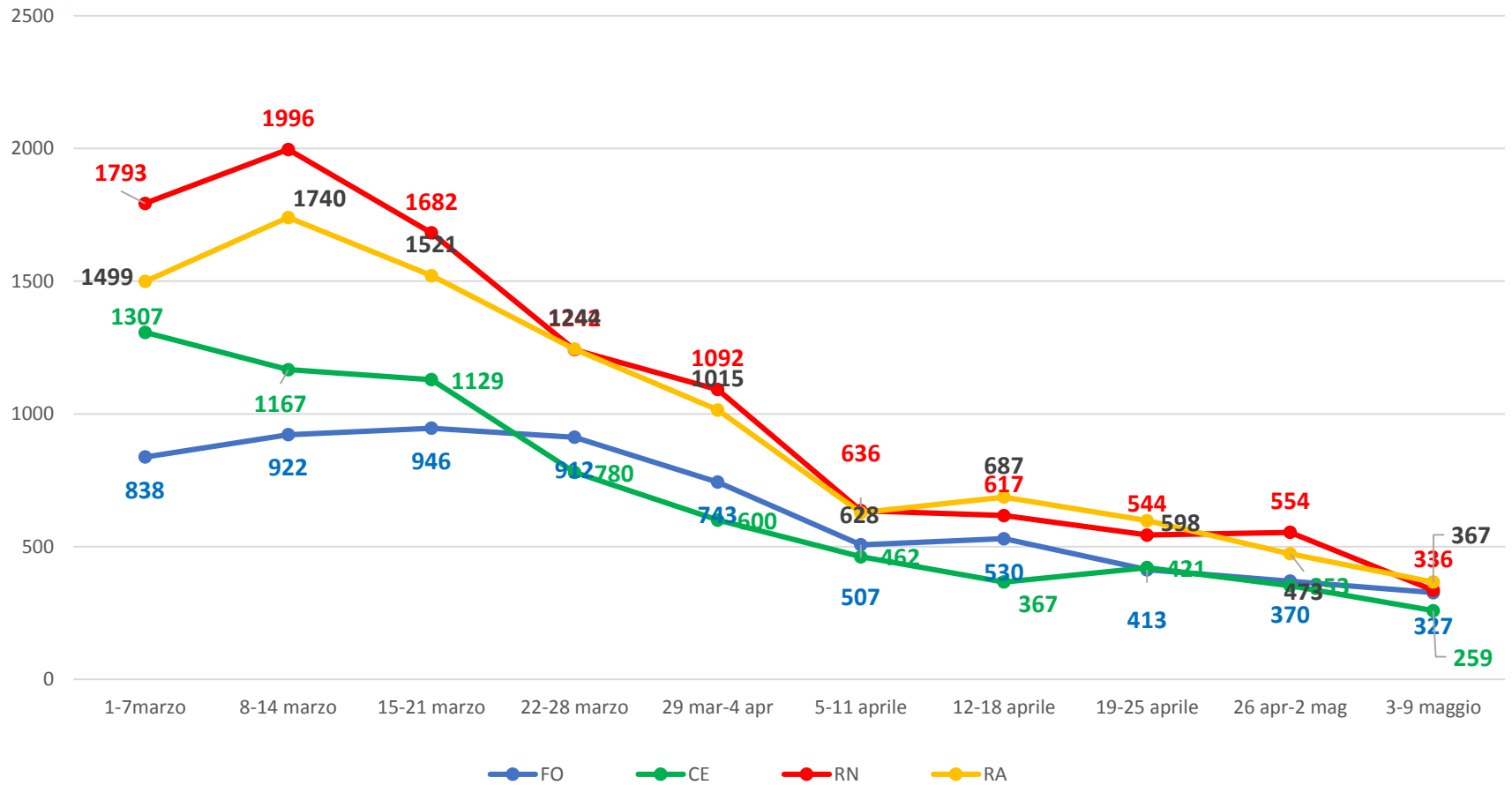


Il grafico è stato aggiornato con l'inserimento dei tamponi antigenici eseguiti in ospedale e territorio per le ultime settimane (in verde).  
In particolare vengono conteggiati i negativi poiché i positivi devono essere confermati dal test molecolare



# Nuovi casi positivi settimanali

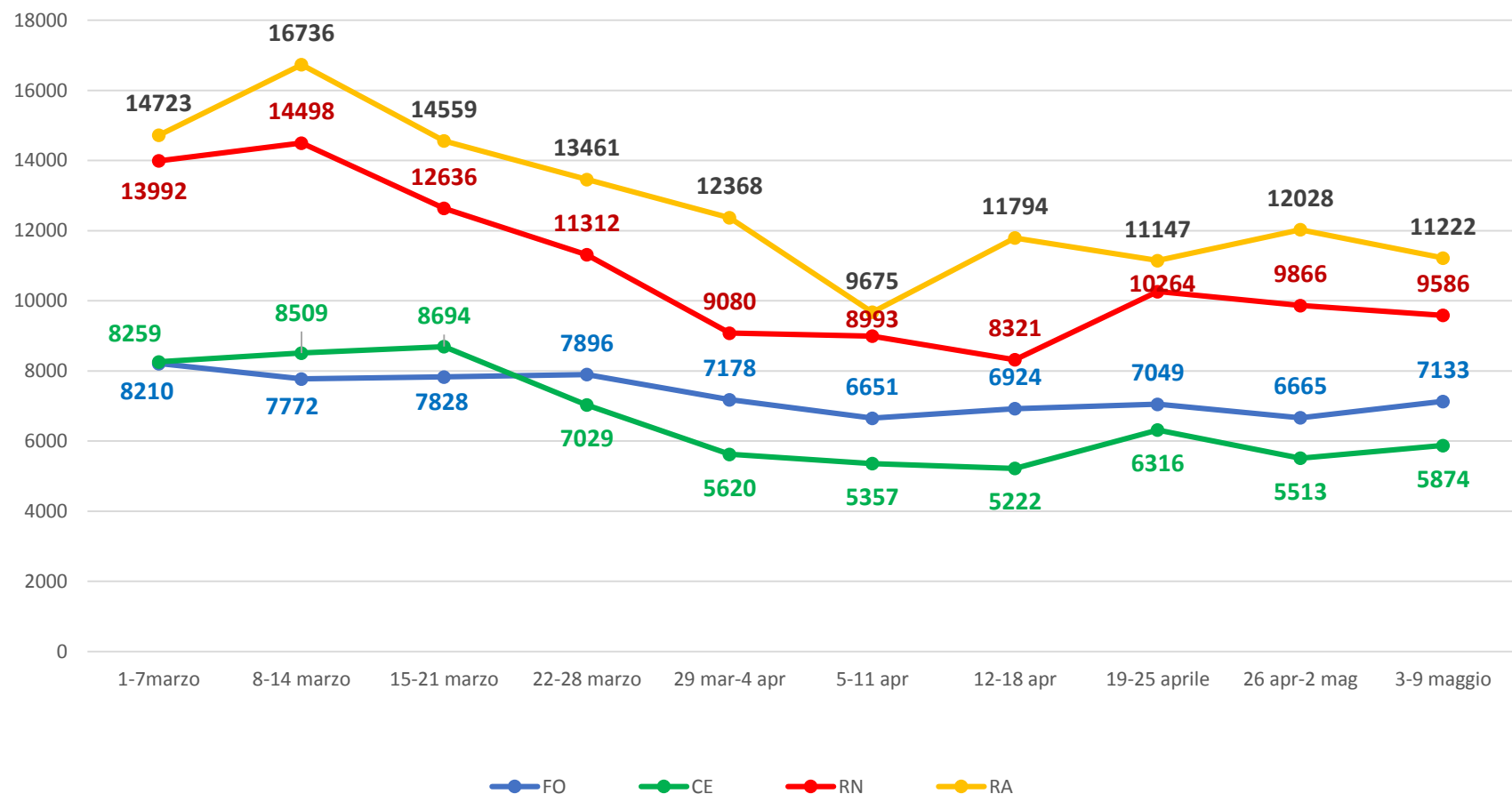
## Per area territoriale





# Tamponi eseguiti settimanalmente

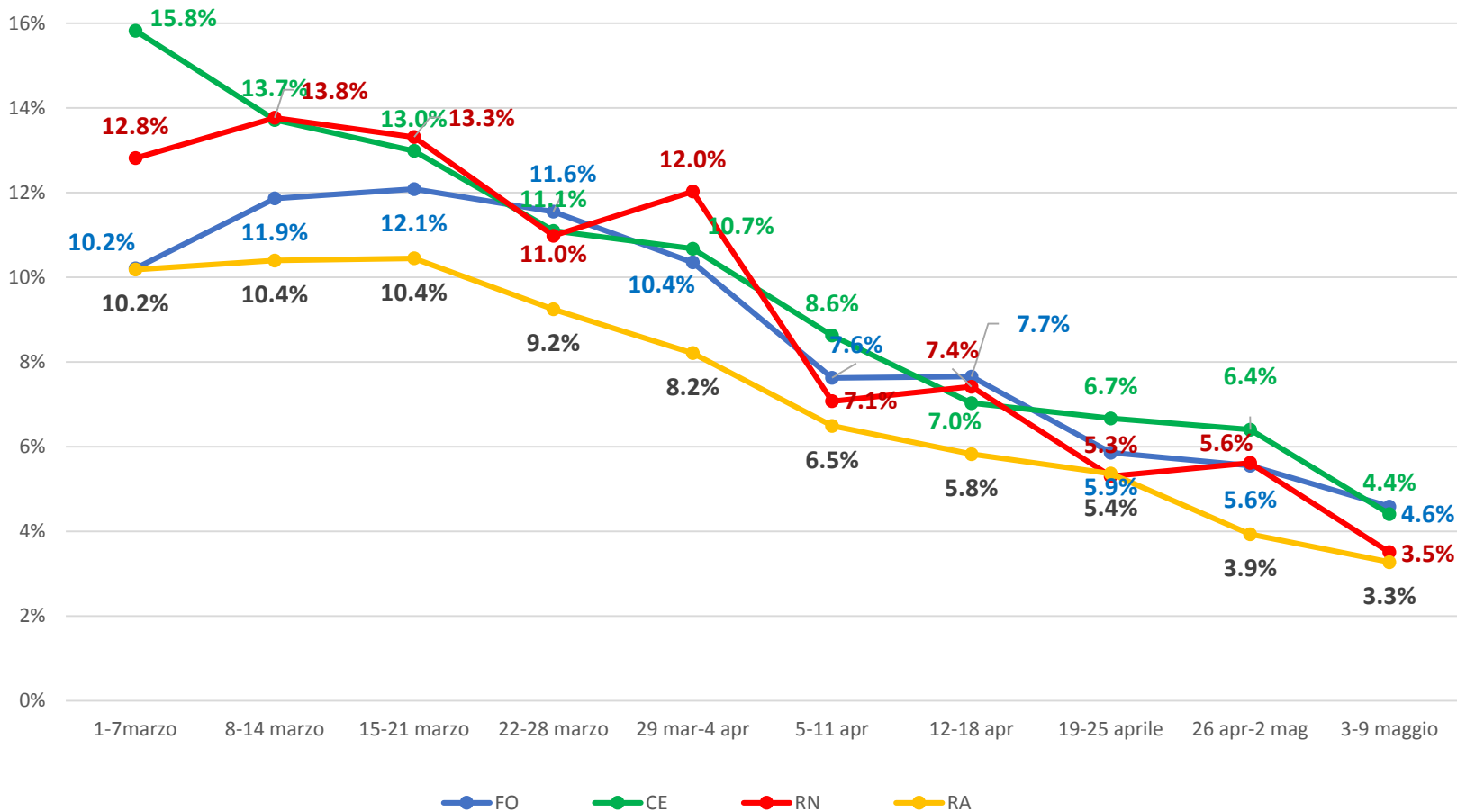
## Per area territoriale



Il grafico contiene il conteggio di tutti i tamponi, molecolari e antigenici eseguiti in ospedale e territorio. In particolare vengono conteggiati solo gli antigenici negativi poiché i positivi devono essere confermati dal test molecolare

# Nuovi casi positivi sui tamponi eseguiti (%)

## Per area territoriale



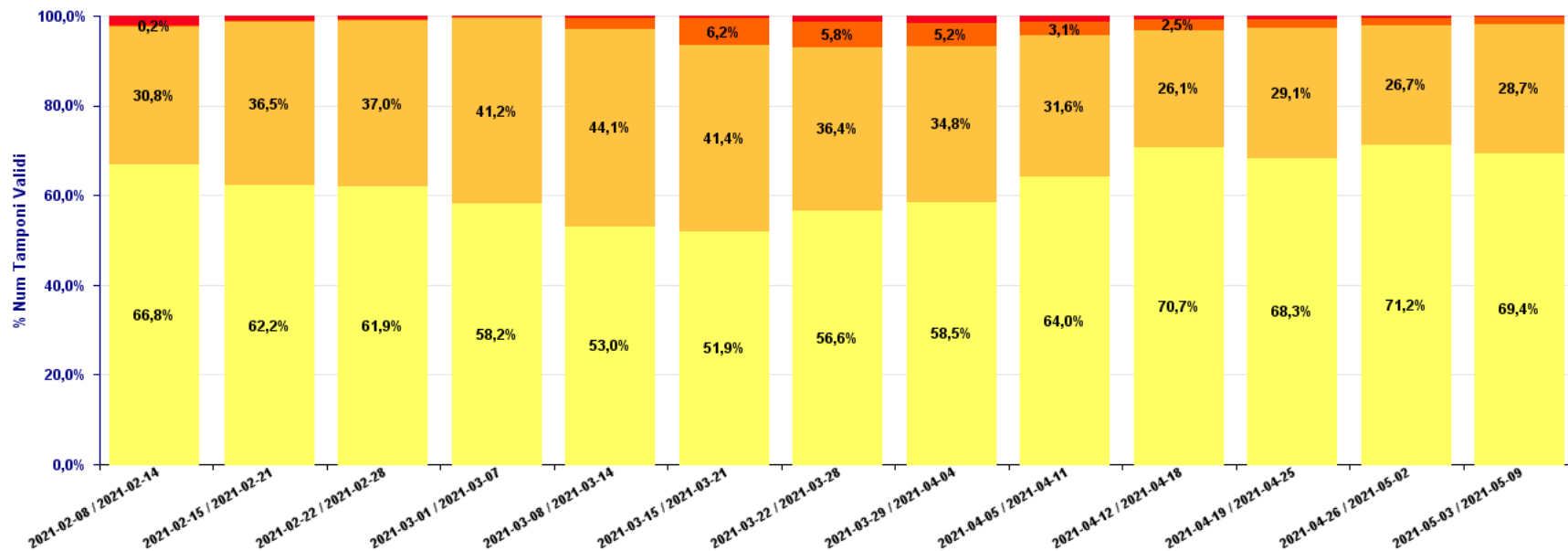
Le percentuali sono state calcolate sul totale dei tamponi, molecolari e antigenici eseguiti in ospedale e territorio per le ultime settimane.

# Performance: tempi di refertazione tamponi molecolari

PERFORMANCE: N° Tamponi Molecolari suddivisi in fasce Orarie del Tempo di Processazione del Tampone - aggiornamento al (09/05/21)

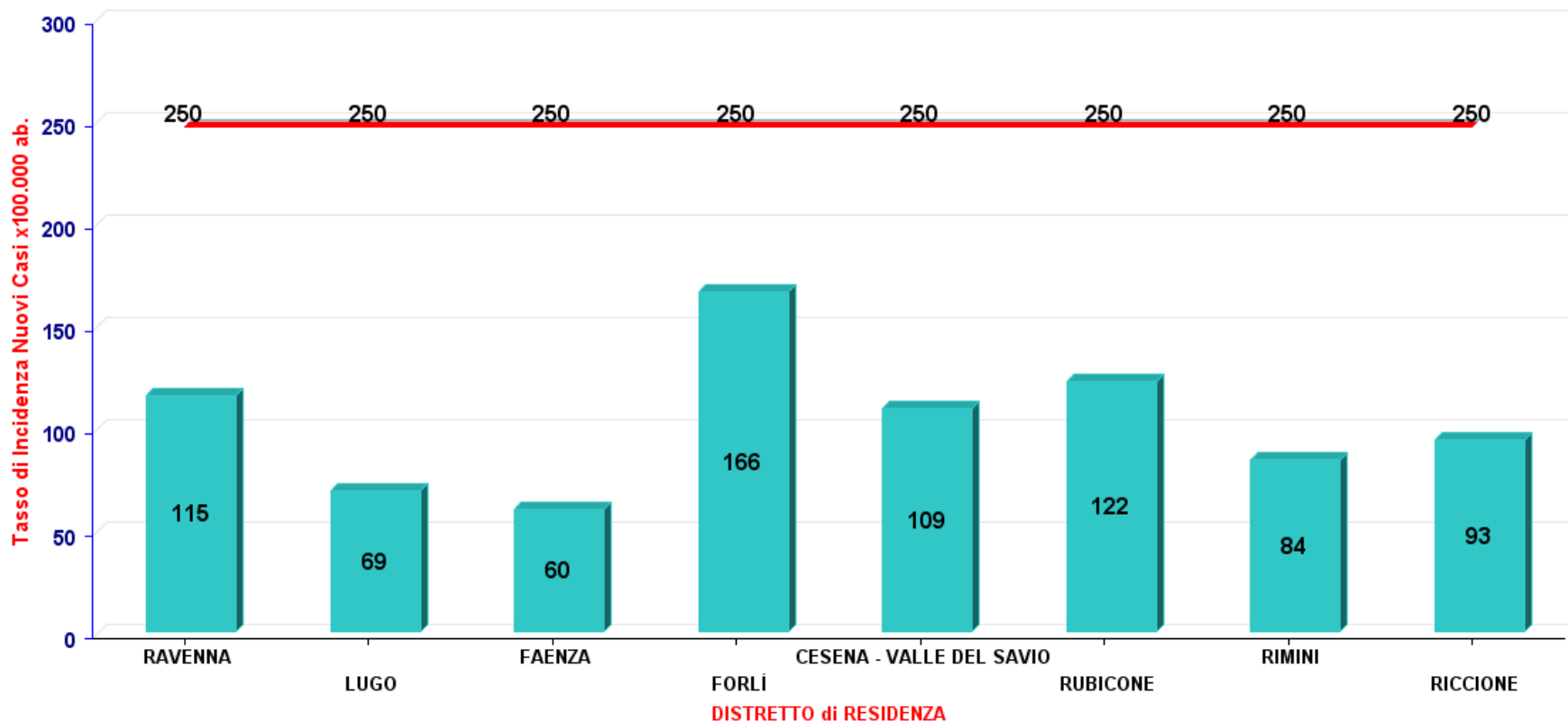
Legenda

A. 0-24 ore B. 24-48 ore C. 48-72 ore D. Oltre 72 ore E. Non Definito



# Incidenza nuovi casi per 100.000 residenti negli ultimi 7 giorni

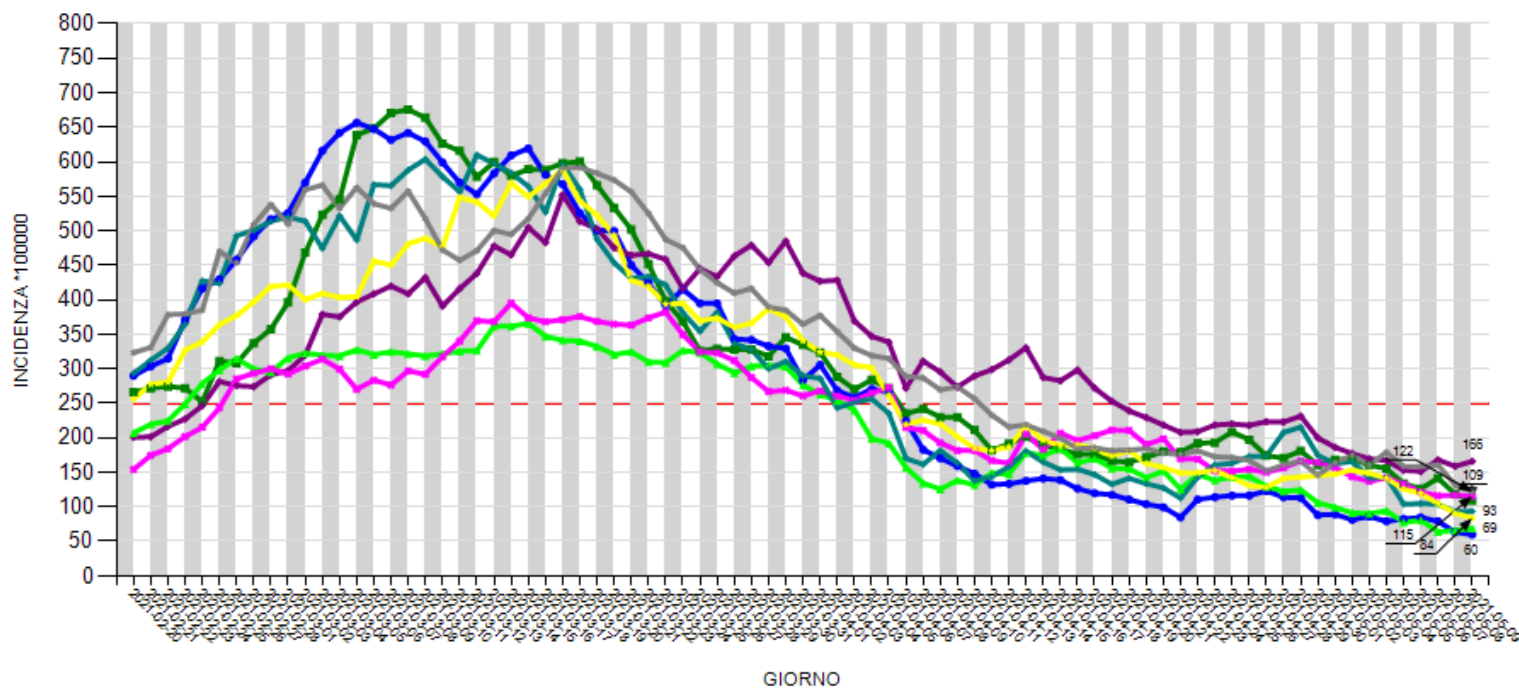
Tasso di Incidenza dei Nuovi Casi x100.000 ab. negli ultimi 7 giorni (03/05/21 - 09/05/21)



# Andamento incidenza settimanale per 100.000 residenti per distretto (rif. Indicatore Europeo)

ANDAMENTO INCIDENZA PER DISTRETTO NUOVI CASI PER 100.000 NEI 7 GIORNI PRECEDENTI

DISTRETTO CESENA - VALLE DEL SAVIO    DISTRETTO FORLÌ    DISTRETTO RICCIONE  
DISTRETTO FAENZA    DISTRETTO LUGO    DISTRETTO RIMINI  
DISTRETTO RAVENNA    DISTRETTO RUBICONE



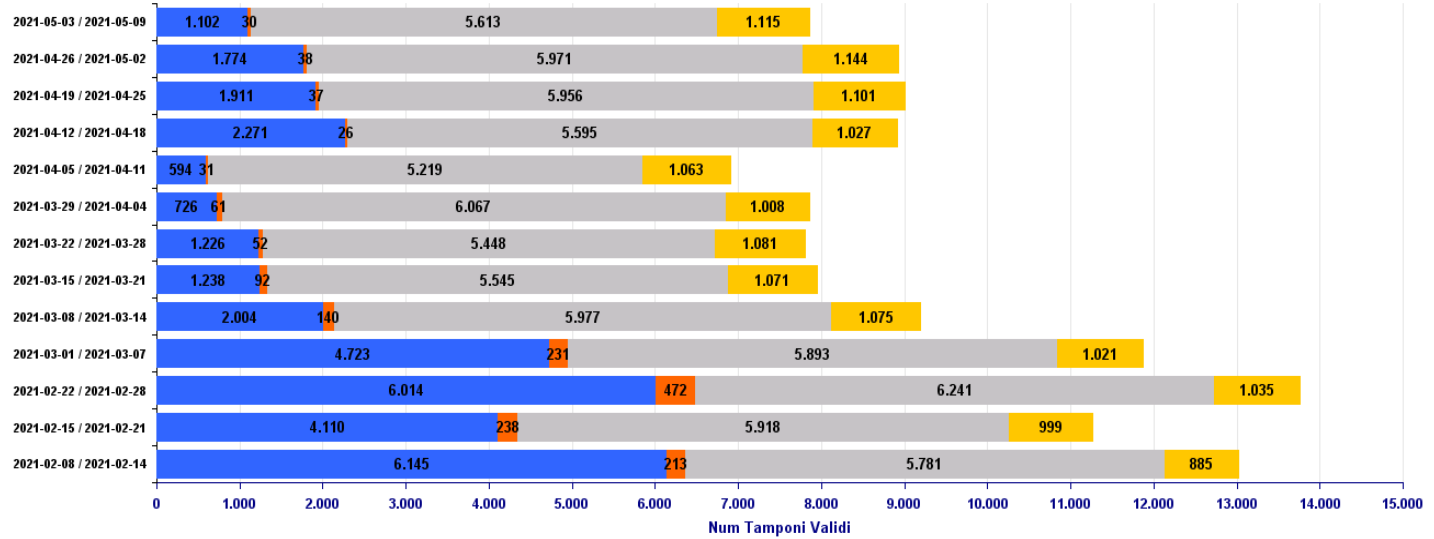


# Focus: Tamponi antigenici

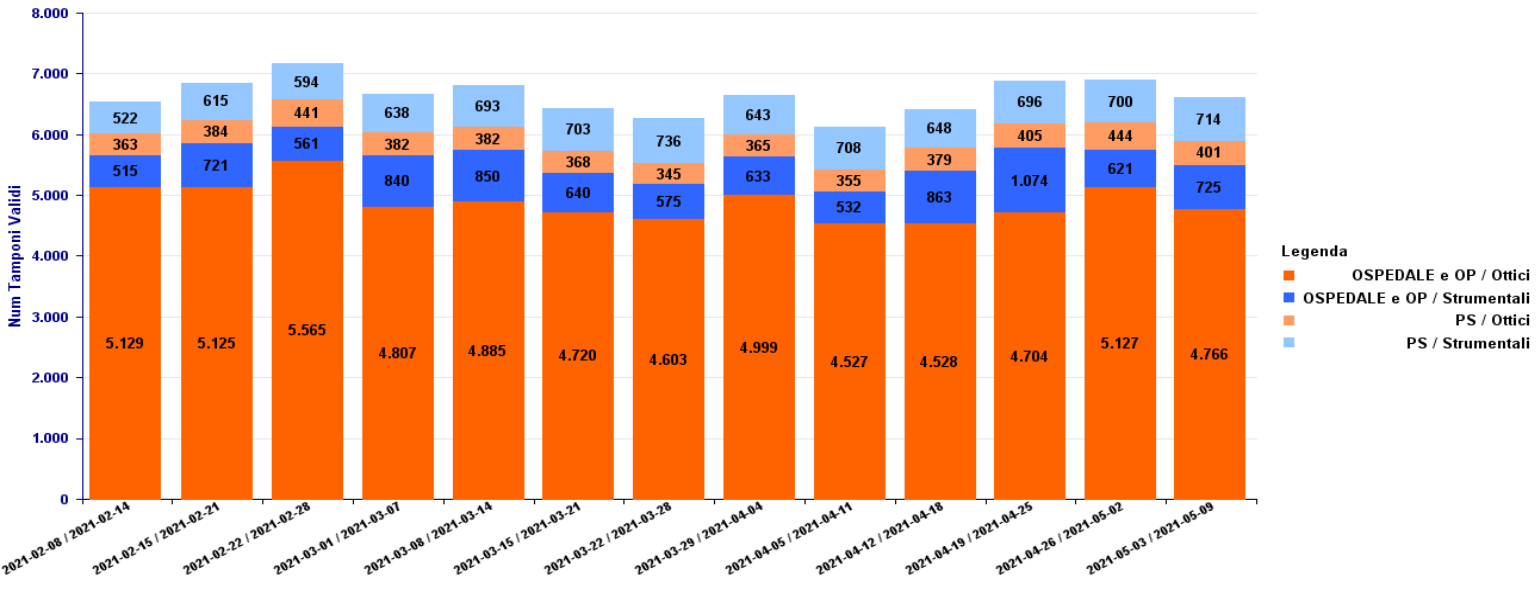
Richieste Totali ANTIGENICI- aggiornamento al (09/05/21)

Legenda

■ ESTERNI ■ MMG ■ OSPEDALE e OP ■ PS

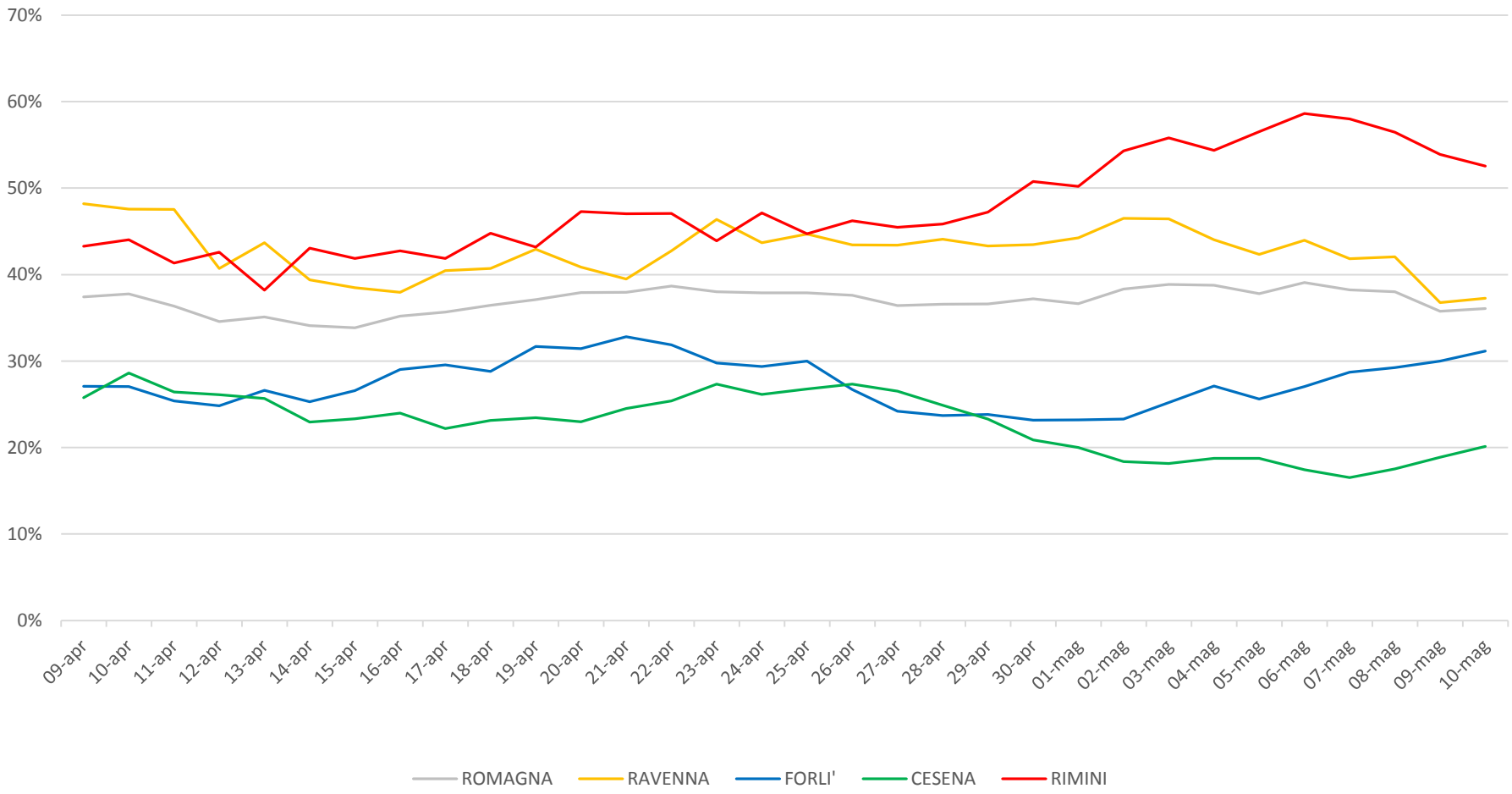


Richieste ANTIGENICI UUOO e PS - aggiornamento al (09/05/21)



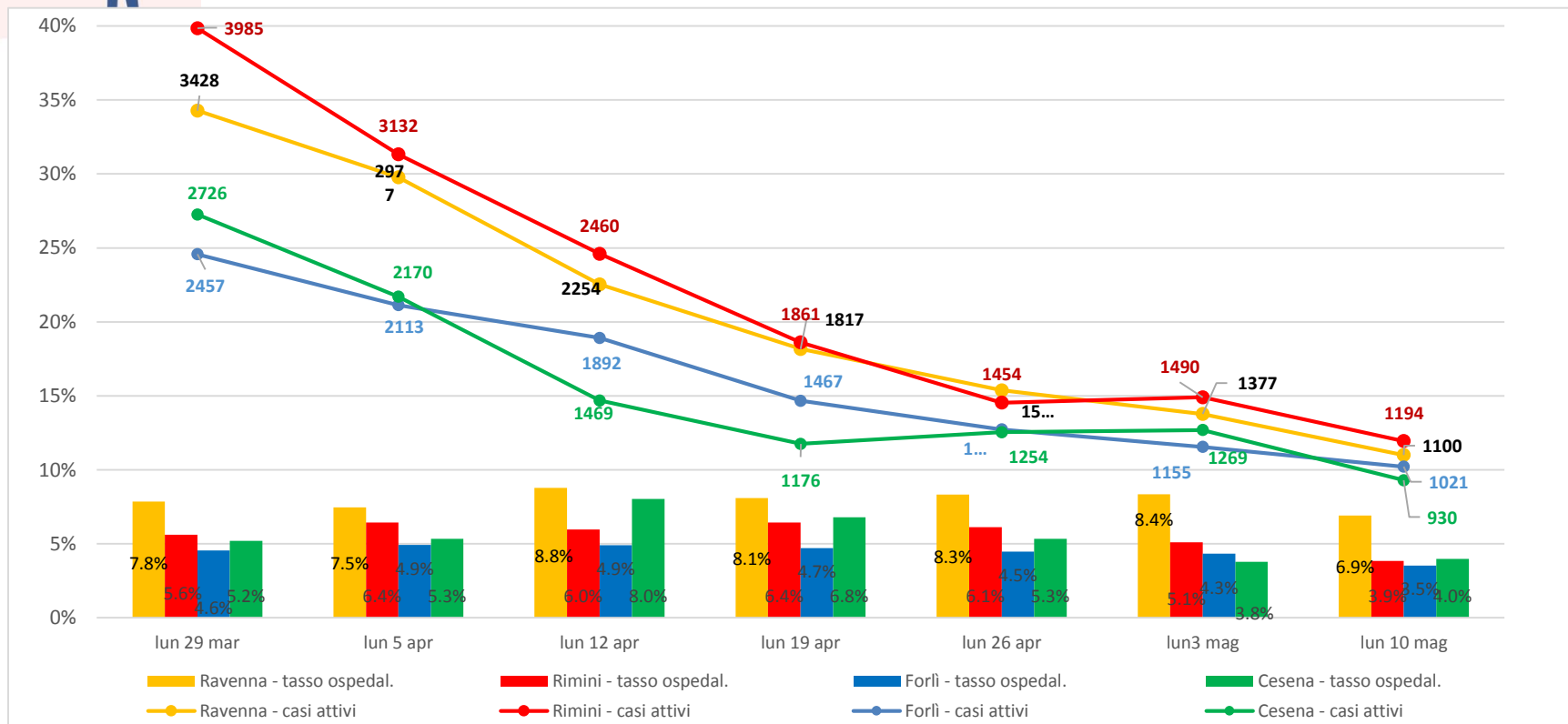
# Percentuale asintomatici sui casi totali

## media mobile sui 7 giorni precedenti



# Casi attivi e tasso ospedalizzazione

## Per area territoriale



### Ricoveri COVID+ in Terapia Intensiva sui CASI ATTIVI per area territoriale

Ambito	lun 22 mar	lun 29 mar	lun 5 apr	lun 12 apr	lun 19 apr	lun 26 apr	lun3 mag	lun 10 mag
<b>Ravenna</b>	0.44%	0.61%	0.67%	0.71%	0.66%	0.78%	0.87%	0.82%
<b>Rimini</b>	0.54%	0.75%	0.83%	0.77%	0.86%	0.96%	0.74%	0.75%
<b>Forlì</b>	0.37%	0.37%	0.38%	0.37%	0.20%	0.08%	0.17%	0.39%
<b>Cesena</b>	0.27%	0.37%	0.23%	0.27%	0.34%	0.48%	0.32%	0.54%



# Tasso puntuale occupazione posti letto

Aggiornamento: lunedì 10 maggio ore 8

	dotazione PL ATTUALI PER COVID	PL OCCUPATI DA PZ COVID ore 8*	TASSO OCCUPAZ. sui PL attuali % OGGI ORE 8
M INFETTIVE	30	12	40%
AREA INTERNISTICA	234	118	50.4%
AREA INTENSIVA	53	27	50.9%
AREA SUB INTENSIVA	51	38	74.5%
TOTALE		<b>195</b>	

\*esclusi i pazienti ricoverati in Pronto soccorso

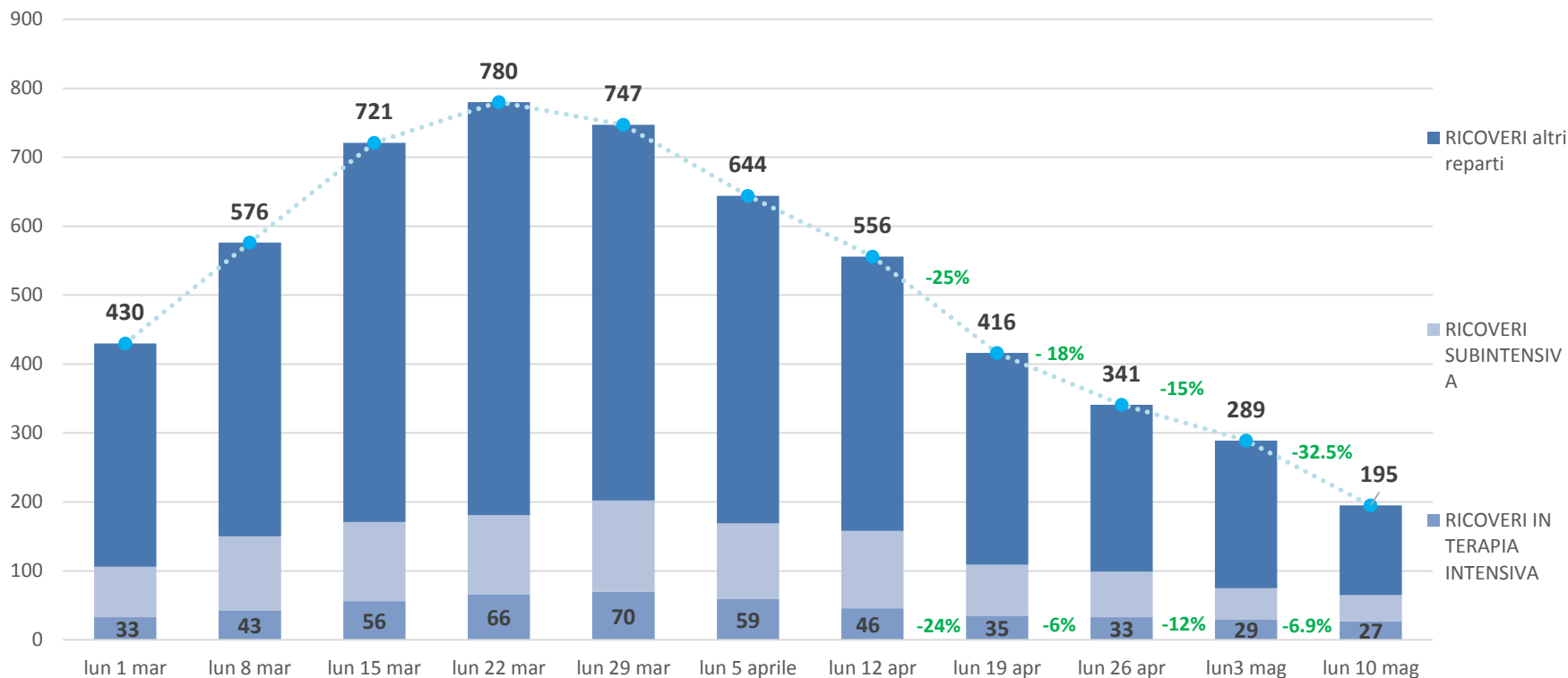
Si segnalano altri 18 pazienti COVID ricoverati in posti letto internistici presso le strutture private accreditate.





# Andamento ricoveri rispetto alla settimana precedente

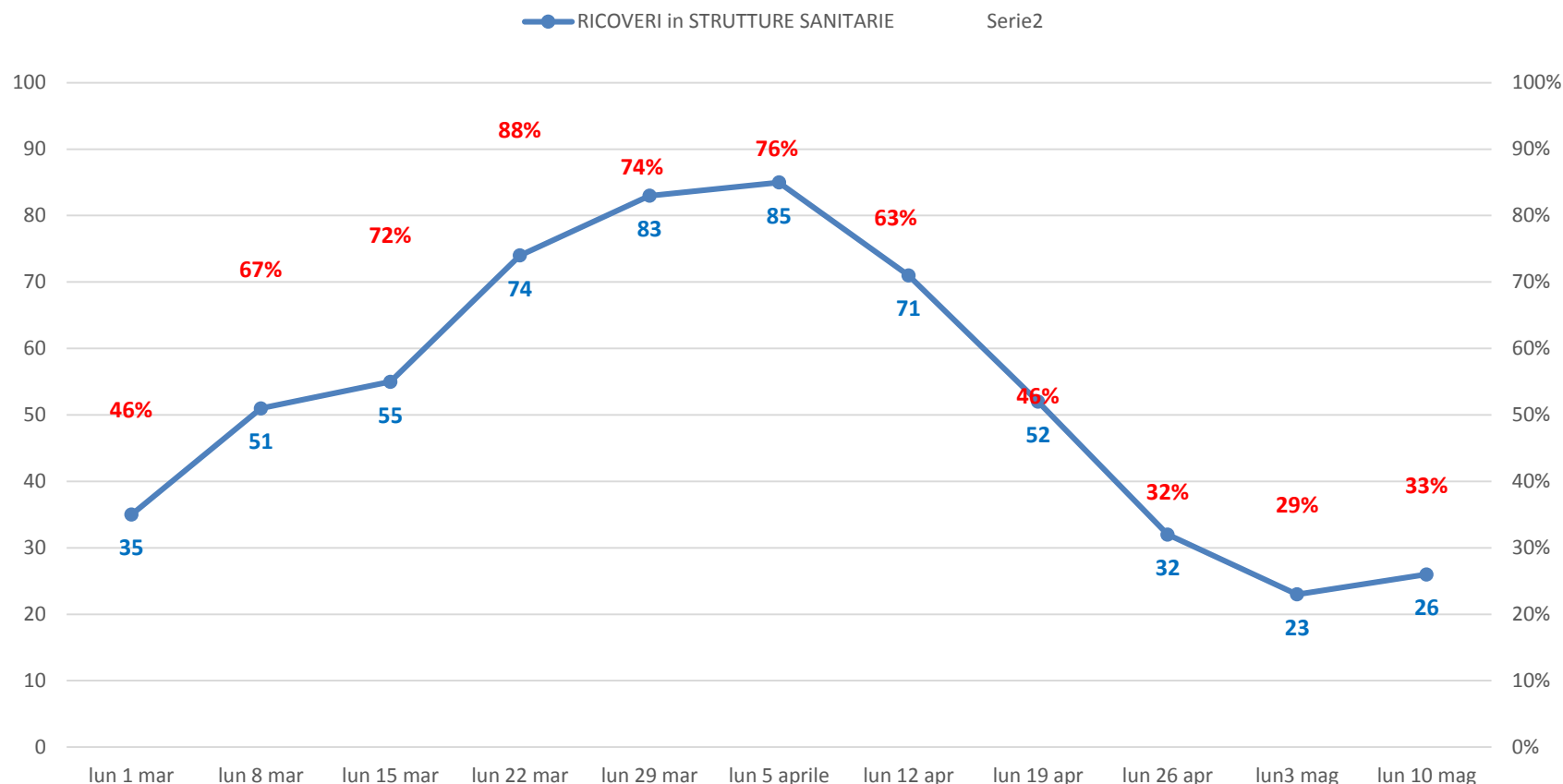
Aggiornamento: lunedì 10 maggio ore 8



\*esclusi i pazienti ricoverati in Pronto soccorso

# Andamento ricoveri COVID + nelle strutture sanitarie rispetto alla settimana precedente

Aggiornamento: lunedì 10 maggio ore 8



Le percentuali sono calcolate sul totale dei posti letto nelle strutture sanitarie disponibili per ogni periodo di riferimento.

# Decessi di pazienti COVID positivi per settimana

Ambito	1 -7 marzo	8 - 14 marzo	15 - 21 marzo	22 - 28 marzo	29 mar - 4 apr	5 - 11 aprile	12 - 18 aprile	19 - 25 aprile	26 apr- 2 mag	3 - 9 maggio
Forlì	5	13	14	21	17	8	10	6	5	7
Cesena	11	21	18	11	30	15	12	3	6	12
Rimini	29	38	28	41	34	21	18	14	5	4
Ravenna	16	13	23	31	37	22	15	17	13	7
Ausl Romagna	61	85	83	104	118	66	55	40	29	30

## Tasso letalità dei RESIDENTI da inizio pandemia al 10 maggio

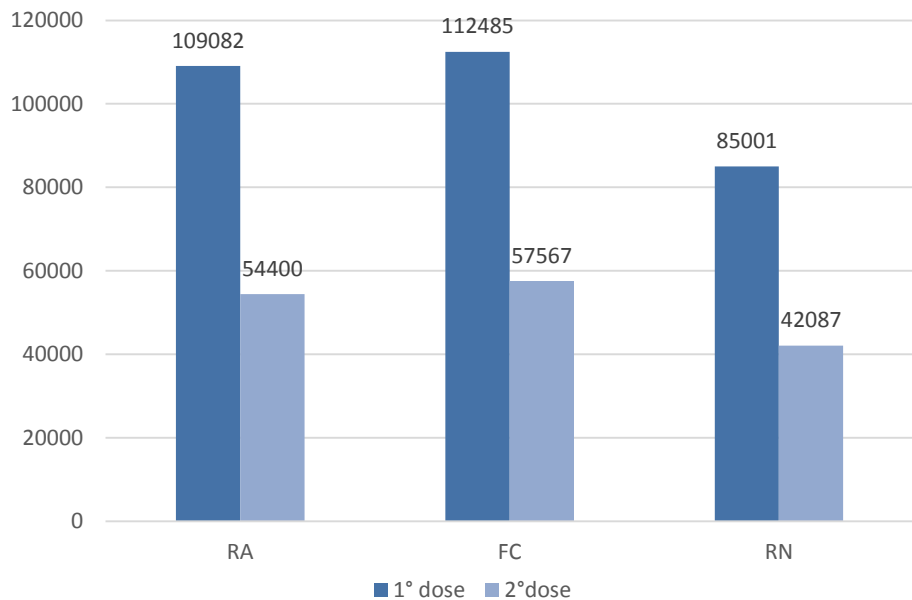
AMBITO	CASI TOTALI	DECESSI	TASSO LETALITA'
Forlì	16054	466	2.9%
Cesena	18256	373	2.0%
Rimini	34457	1060	3.1%
Ravenna	29049	998	3.4%
Ausl Romagna	97816	2897	3.0%



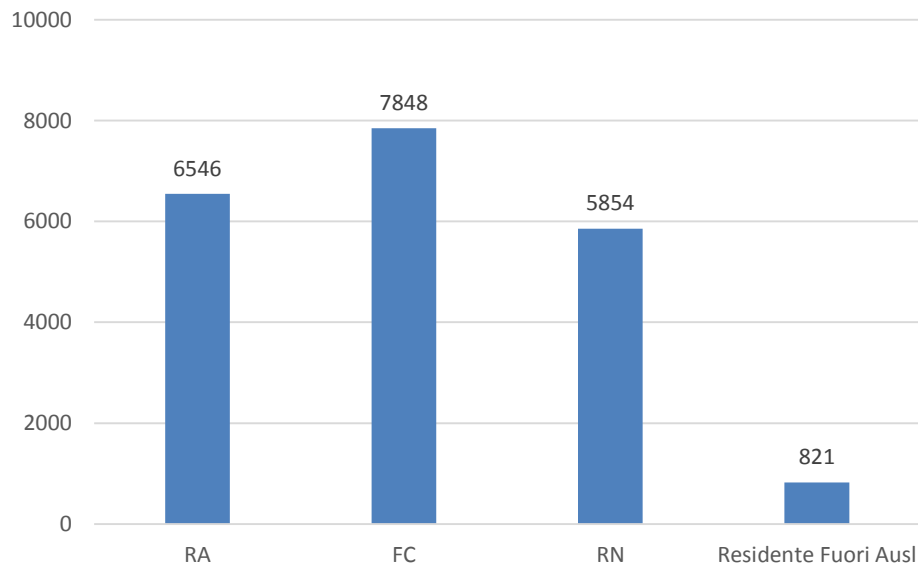
# Campagna vaccinale Anticovid -Ausl Romagna

I soggetti vaccinati nei centri vaccinali aziendali con la **prima dose** al 10 maggio sono **306.568** a cui vanno aggiunti **21.069** vaccinati dai MMG .  
Inoltre dal 18 gennaio sono iniziate le somministrazioni della seconda dose e sono 154.054 persone ad aver completato la vaccinazione

Dosi somministrate presso centri vaccinali provinciali



Prime dosi somministrate agli insegnanti dagli MMG (per provincia di residenza)





# Copertura vaccinale Anticovid – Ausl Romagna

## Aggiornato al 10 maggio

<b>OVER 80</b>	<b>CESENA</b>	Copertura	<b>FORLI'</b>	Copertura	<b>RAVENNA</b>	Copertura	<b>RIMINI</b>	Copertura	<b>ROMAGNA</b>	Copertura
Popolazione residente	16183		16690		36063		25870		94806	
Vaccinati DOSE 1	15243	94.2%	15357	92.0%	32730	90.8%	23186	89.6%	86516	91.3%
Vaccinati DOSE 2	13953	86.2%	13562	81.3%	30050	83.3%	21046	81.4%	78611	82.9%

<b>70-79 anni</b>	<b>CESENA</b>	Copertura	<b>FORLI'</b>	Copertura	<b>RAVENNA</b>	Copertura	<b>RIMINI</b>	Copertura	<b>ROMAGNA</b>	Copertura
Popolazione residente	21029		19941		40740		33750		115460	
Vaccinati DOSE 1	16692	79.4%	15198	76.2%	32500	79.8%	24126	71.5%	88516	76.7%
Vaccinati DOSE 2	3280	15.6%	3512	17.6%	6532	16.0%	4870	14.4%	18194	15.8%



# Utilizzo flaconi vaccini anti SARS CoV-2

Rilevazione a lunedì 10 maggio

<b>TIPOLOGIA VACCINO</b>	<b>Flaconi vaccini consegnati all'AUSL</b>	<b>Dosi stimate corrispondenti</b>	<b>Dosi somministrate</b>	<b>% di somministrazione</b>
PFIZER (6 dose per fiala)	58.545	351.270	340.659	97.0%
MODERNA (11 dosi per fiala)	5.139	55.520	47.352	85.3%
ASTRAZENECA (11dosi medie per fiala)	12.060	128.280	90.744	70.7%
JOHNSON & JOHNSON ( 5 dosi per fiala)	1230	6.150	2.989	48.6%
<b>TOTALE</b>	<b>76.974</b>	<b>541.220</b>	<b>478.755</b>	<b>88.5%</b>



# OPERATORI SANITARI POTENZIALMENTE IMMUNI -Ausl Romagna

Ruolo	Soggetti	Soggetti vaccinati	Soggetti vaccinati (%)	Soggetti positivi non vaccinati	Soggetti potenzialmente immuni	Quota potenzialmente immune	Soggetti suscettibili all'infezione
Infermieri, caposala	10 699	9 372	87.6%	320	9 692	90.6%	1 007
Medici	4 106	3 647	88.8%	86	3 733	90.9%	373
Operatori socio-sanitari	1 869	1 578	84.4%	123	1 701	91.0%	168
Amministrativi	1 452	1 093	75.3%	55	1 148	79.1%	304
Tecnici	1 156	960	83.0%	48	1 008	87.2%	148
Altri	740	527	71.2%	27	554	74.9%	186
Farmacisti, biologi, psicologi	372	331	89.0%	6	337	90.6%	35
Dirigenti	144	129	89.6%	1	130	90.3%	14
Veterinari	120	105	87.5%	4	109	90.8%	11
<b>Totali</b>	<b>20 658</b>	<b>17 742</b>	<b>85.9%</b>	<b>670</b>	<b>18 412</b>	<b>89.1%</b>	<b>2 246</b>

Il totale dei lavoratori, sia dipendenti che specializzandi/tirocinanti e convenzionati (mmg/pls, specialisti ambulatoriali, altri) dell'AUSL della Romagna, è stato suddiviso in tre categorie:

1. **VACCINATI** (con o senza pregressa COVID) e quindi potenzialmente immuni
2. **POSITIVI NON VACCINATI** (con pregressa COVID) e quindi potenzialmente immuni
3. **NON VACCINATI** (senza pregressa COVID) e quindi NON immuni