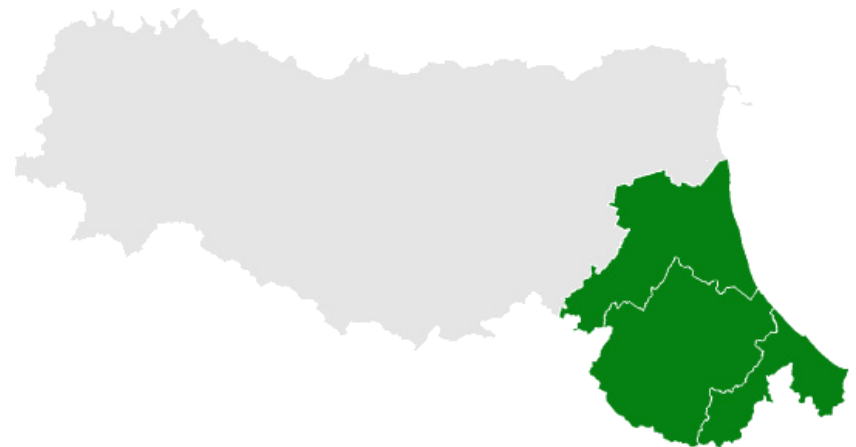




# COVID-19

## IL BOLLETTINO SETTIMANALE IN ROMAGNA





# 30 agosto – 5 settembre 2021

Questa settimana sono stati eseguiti **23.610 tamponi (molecolari e antigenici)** registrando **999 nuovi casi positivi (4.2%)**. Si registra un **calo dei nuovi casi** in termini assoluti (-201) e si riduce anche il tasso d'incidenza totale dei nuovi casi in AUSL della Romagna per 100.000 abitanti negli ultimi 7 giorni. All'interno di questo trend generale, si rileva però un aumento dell'incidenza nel distretto di Faenza dove si raggiungono i 103 casi ogni 100.000 abitanti; i distretti di Riccione e Rimini presentano un trend in lieve riduzione attestandosi rispettivamente a 116 casi ogni 100.000 abitanti e 101 casi ogni 100.000 abitanti; tutti gli altri distretti presentano tassi non superiori a 100 casi.

Le fasce d'età comprese tra i 14 e i 24 anni risultano essere ancora quelle più colpite.

Rispetto alle previsioni del Piano aziendale si registra un tasso di occupazione di posti letto da parte di pazienti affetti da COVID, che ci pone nel livello verde2. In totale sono ricoverati 80 pazienti, di cui 10 in terapia intensiva. Nell'ultima settimana si sono registrati 7 decessi.

In continuo aumento il numero dei soggetti vaccinati nei centri vaccinali aziendali (al 6 settembre 758.903 con prima dose e 635.175 con seconda dose a cui vanno aggiunte 66.843 dosi somministrate dai MMG).

L'efficacia della vaccinazione si conferma molto elevata anche in Emilia Romagna; i non vaccinati hanno in media un rischio 5 volte maggiore di infettarsi rispetto ai non vaccinati e circa 10 volte maggiore di essere ricoverati in ospedale. Nel periodo dal 29 Luglio al 25 Agosto 2021, l'incidenza dei ricoveri in ospedale per COVID è stata di 11/100.000 nei non vaccinati, rispetto a 1,2/100.000 nei vaccinati. Queste differenze vengono confermate in tutte le fasce d'età compresa quella 12-39.

**Ciascuno può fare la propria parte per il contenimento dell'epidemia attraverso l'applicazione delle buone pratiche in ospedale e nella vita di tutti i giorni.**

# In AUSL Romagna

30 agosto – 5 settembre 2021

Tamponi eseguiti



23.610

Nuovi casi positivi

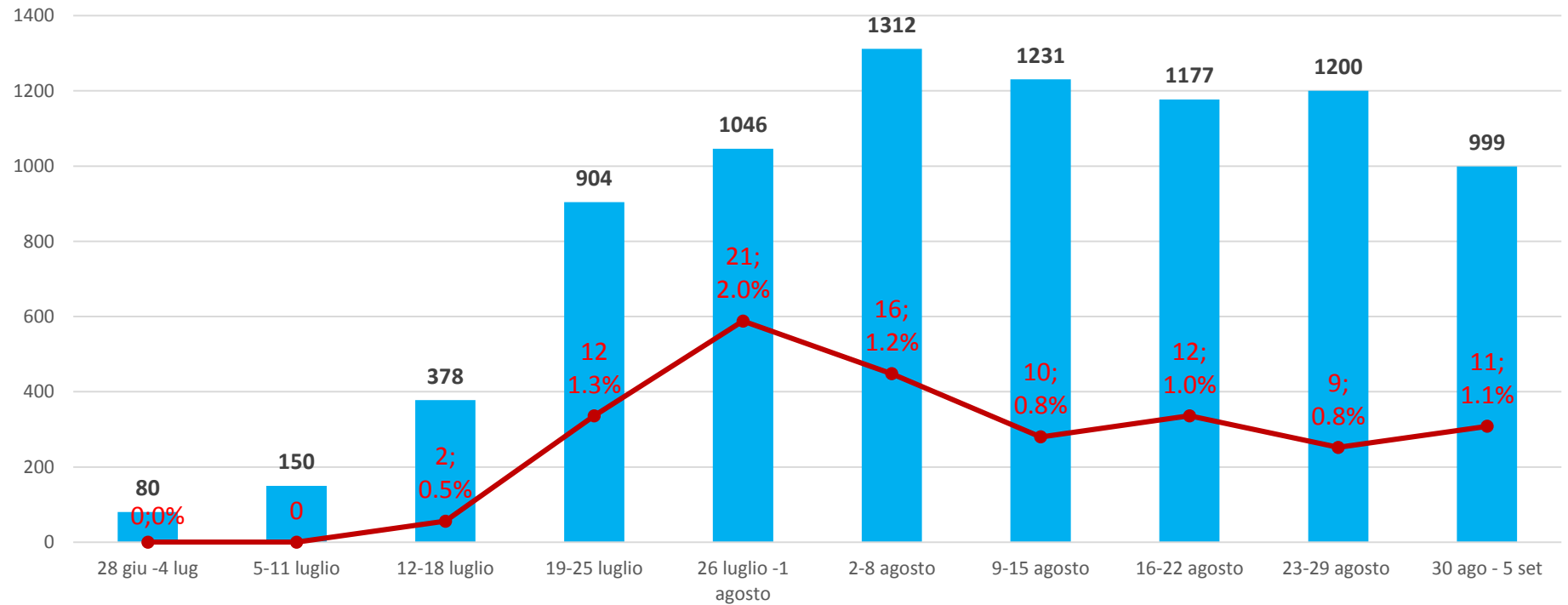


999



# Nuovi casi positivi settimanali

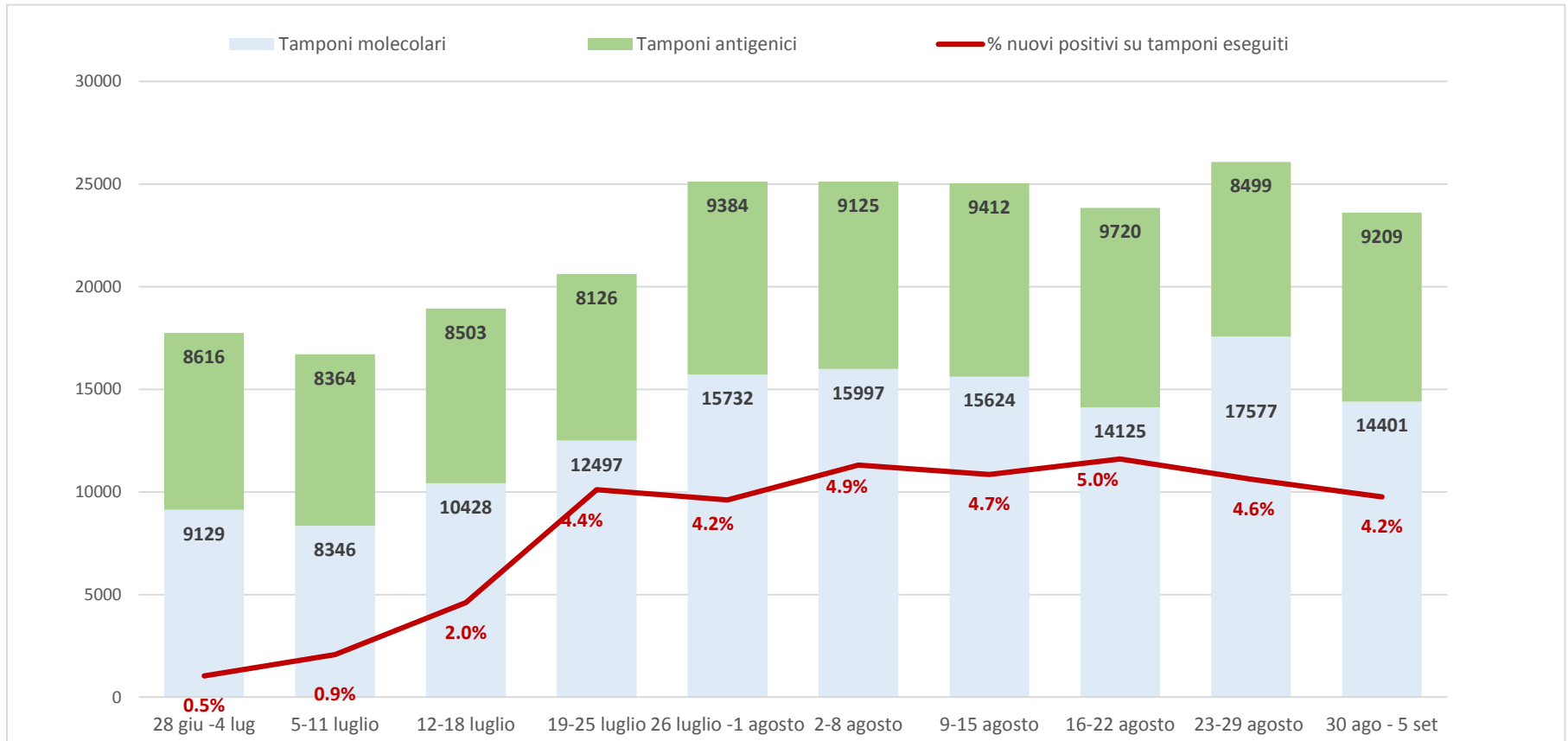
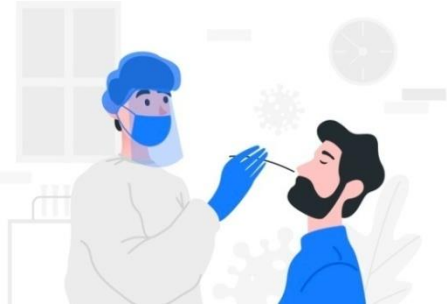
## Totale AUSL ROMAGNA



**Nota:** Il grafico è integrato con il numero di nuovi casi positivi di tutti i lavoratori, dipendenti e convenzionati dell'AUSL della Romagna (in percentuale è espresso il rapporto tra i nuovi positivi dei lavoratori e quelli della popolazione).

# Tamponi eseguiti e % nuovi casi positivi settimanali

## Totale AUSL ROMAGNA



Il grafico è stato aggiornato con l'inserimento dei tamponi antigenici eseguiti in ospedale e territorio (in verde).

In particolare vengono conteggiati i negativi poiché i positivi devono essere confermati dal test molecolare

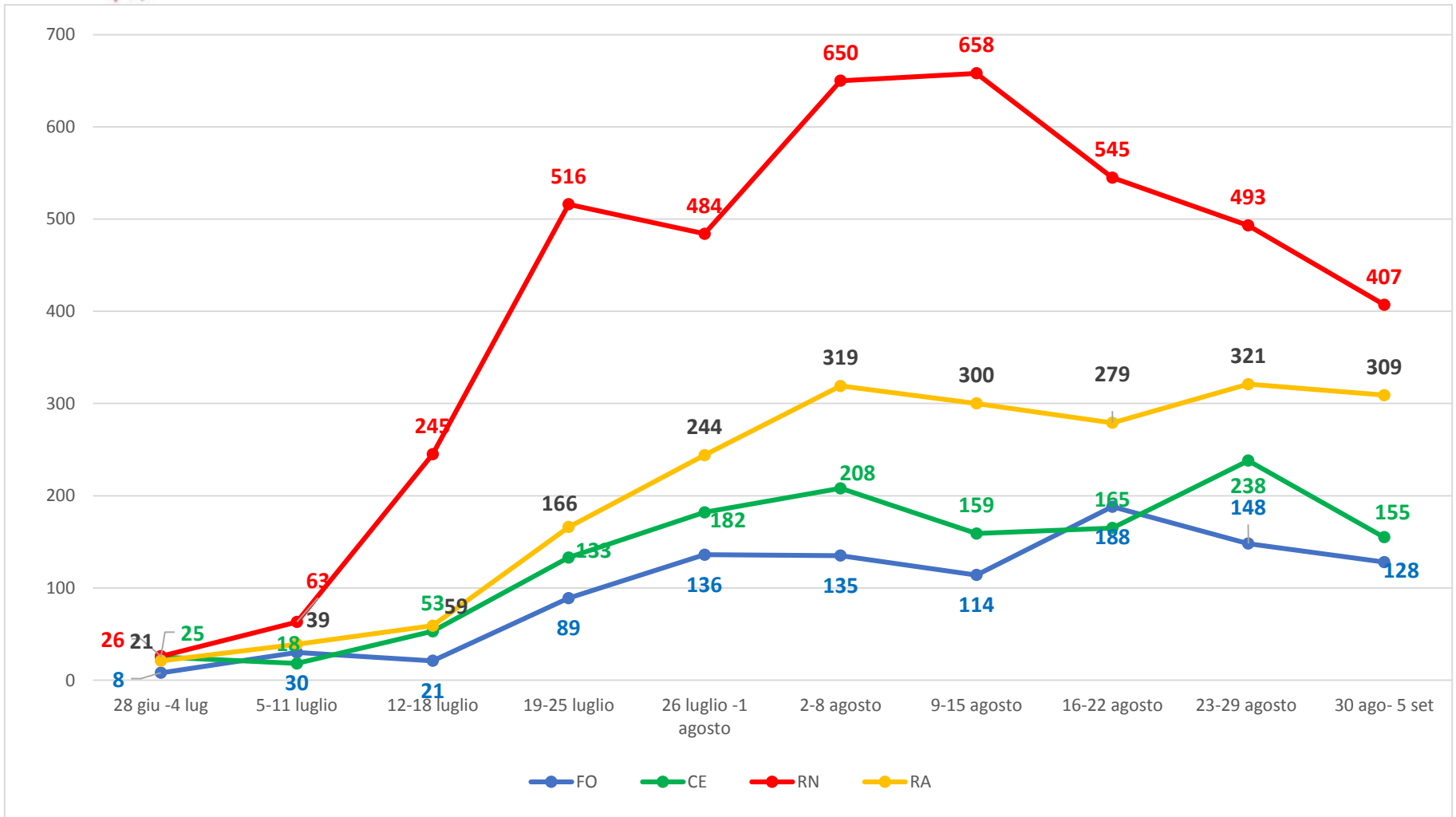
# Nuovi focolai

Ambito		19 - 25 luglio	26 lug - 1 ago	2 - 8 agosto	9 - 15 agosto	16 - 22 agosto	23-29 agosto	30ago- 5 set
<b>Forlì</b>	Intraospedalieri	0	1	0	0	0	0	0
	Strutture RESIDENZIALI socio-assistenziali e socio-sanitarie	0	0	0	0	0	0	0
	Scuole	0	0	0	0	0	0	0
<b>Cesena</b>	Intraospedalieri	0	0	0	0	0	0	0
	Strutture RESIDENZIALI socio-assistenziali e socio-sanitarie	0	0	1	1	1	1	0
	Scuole	0	0	0	0	0	0	0
<b>Rimini</b>	Intraospedalieri	0	1	1	0	0	0	0
	Strutture RESIDENZIALI socio-assistenziali e socio-sanitarie	0	1	0	0	0	0	0
	Scuole	0	0	0	0	0	0	0
<b>Ravenna</b>	Intraospedalieri	0	0	0	0	0	0	0
	Strutture RESIDENZIALI socio-assistenziali e socio-sanitarie	0	0	0	0	0	0	0
	Scuole	0	0	0	0	0	0	0



# Nuovi casi positivi settimanali

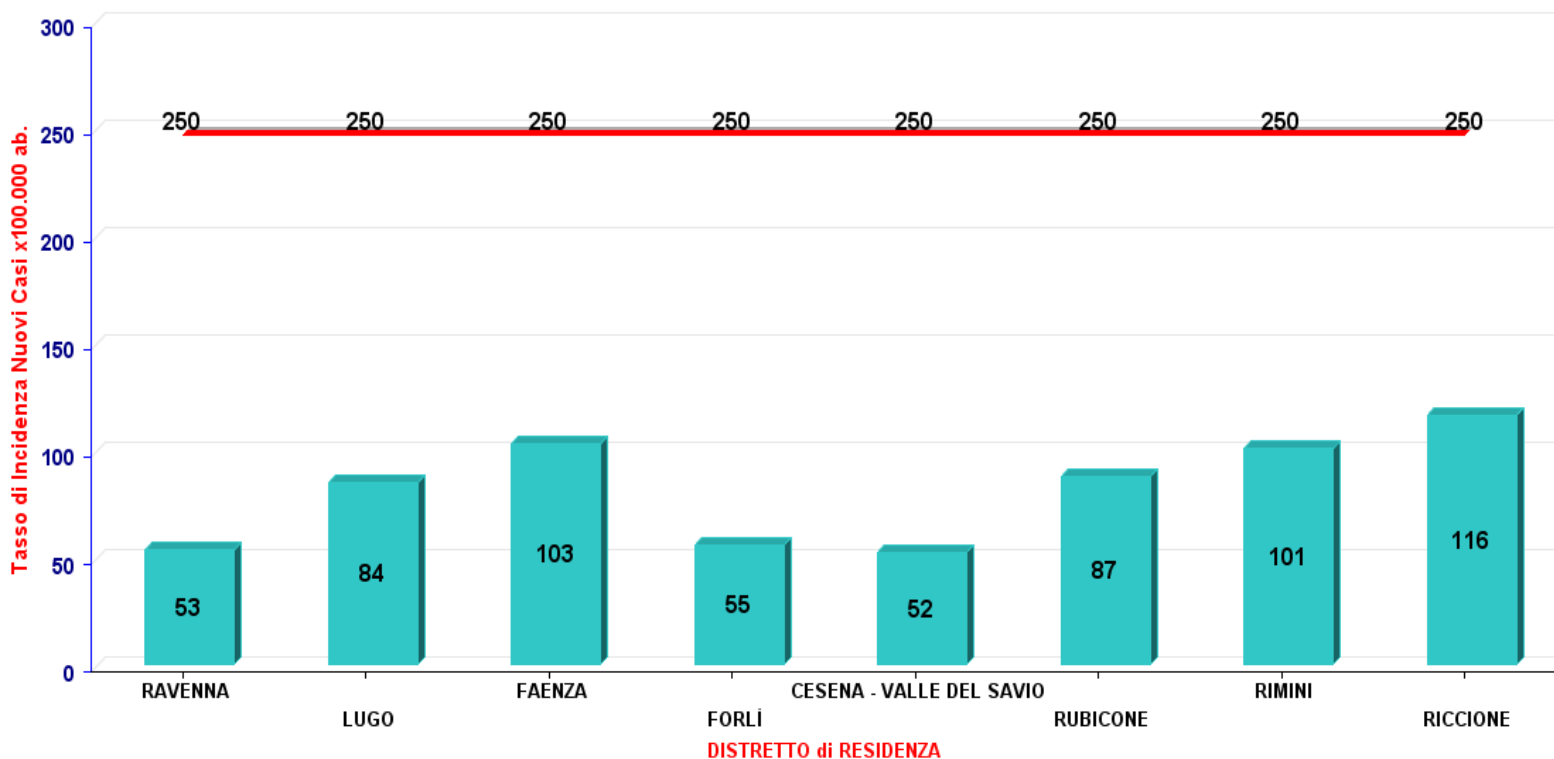
## Per area territoriale



# Incidenza nuovi casi per 100.000 residenti negli ultimi 7 giorni

N.B. I tassi di incidenza sotto riportati sono relativi ai distretti sanitari dell'Ausl della Romagna.

Tasso di Incidenza dei Nuovi Casi x100.000 ab. negli ultimi 7 giorni (30/08/21 - 05/09/21)



## Composizione dei distretti

**Cesena e Valle del Savio:** Valle del Savio Cesena, Bagno di Romagna, Mercato Saraceno, Montiano, Sarsina, Verghereto

**Rubicone:** Borghi, Cesenatico, Gambettola, Gatteo, Longiano, Roncofreddo, San Mauro Pascoli, Savignano sul Rubicone, Sogliano al Rubicone.

**Forlì:** Bertinoro, Castrocaro Terme e Terra del Sole, Civitella di Romagna, Dovadola, Forlimpopoli, Forlì, Galeata, Meldola, Modigliana, Portico e San Benedetto, Predappio, Premilcuore, Rocca San Casciano, Santa Sofia, Tredozio

**Faenza:** Brisighella, Casola Valsenio, Castel Bolognese, Faenza, Riolo Terme, Solarolo.

**Lugo:** Alfonsine, Bagnacavallo, Bagnara di Romagna, Conselice, Cotignola, Fusignano, Lugo, Massa Lombarda, Sant'Agata sul Santerno.

**Ravenna:** Cervia, Russi, Ravenna.

**Riccione:** Cattolica, Coriano, Gemmano, Misano Adriatico, Montescudo-Monte Colombo, Montefiore Conca, Montegridolfo, Mondaino, Morciano di Romagna, Riccione, San Clemente, San Giovanni in Marignano, Saludecio

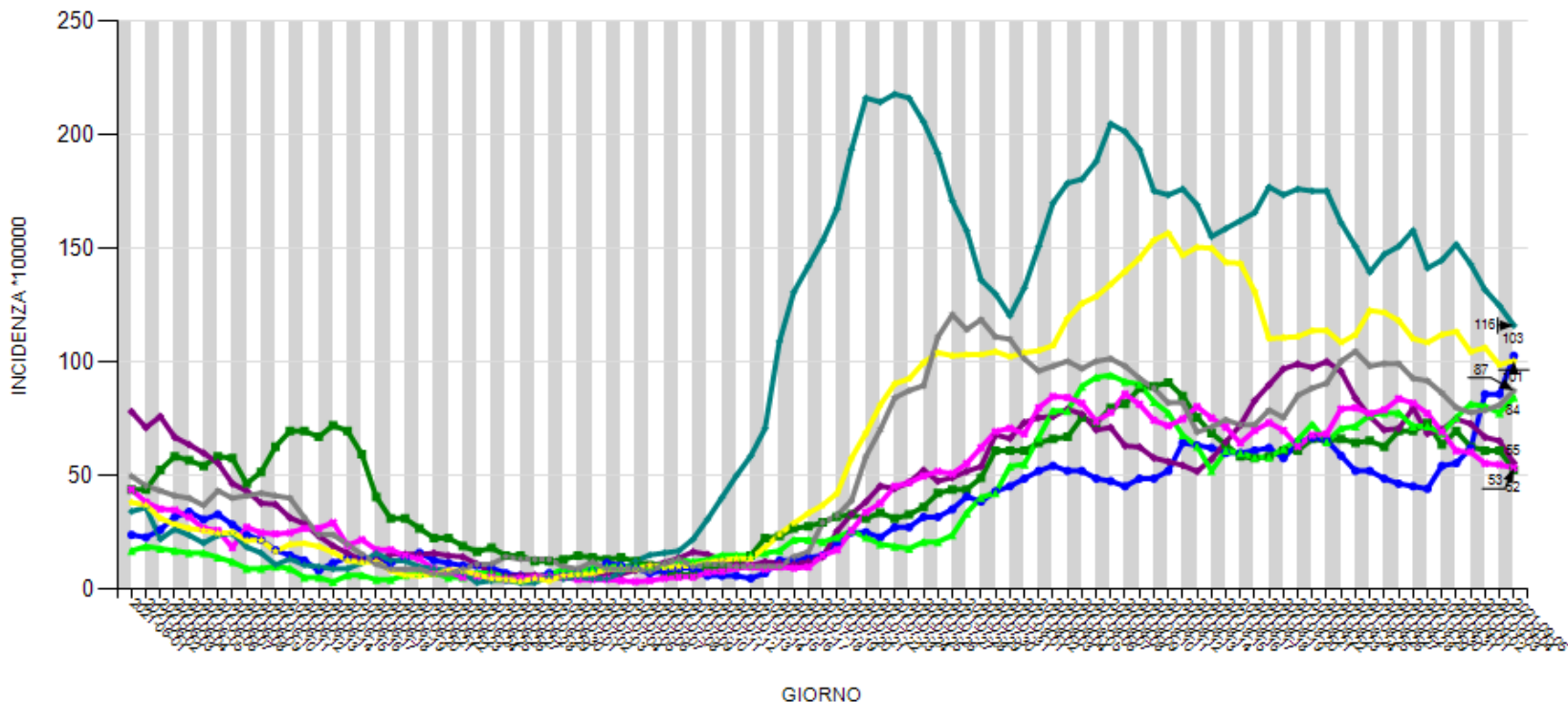
**Rimini:** Bellaria Igea Marina, Casteldelci, Maiolo, Novafeltria, Pennabilli, Poggio Torriana, Rimini, Sant'Agata Feltria, San Leo, Santarcangelo di Romagna, Talamello, Verucchio



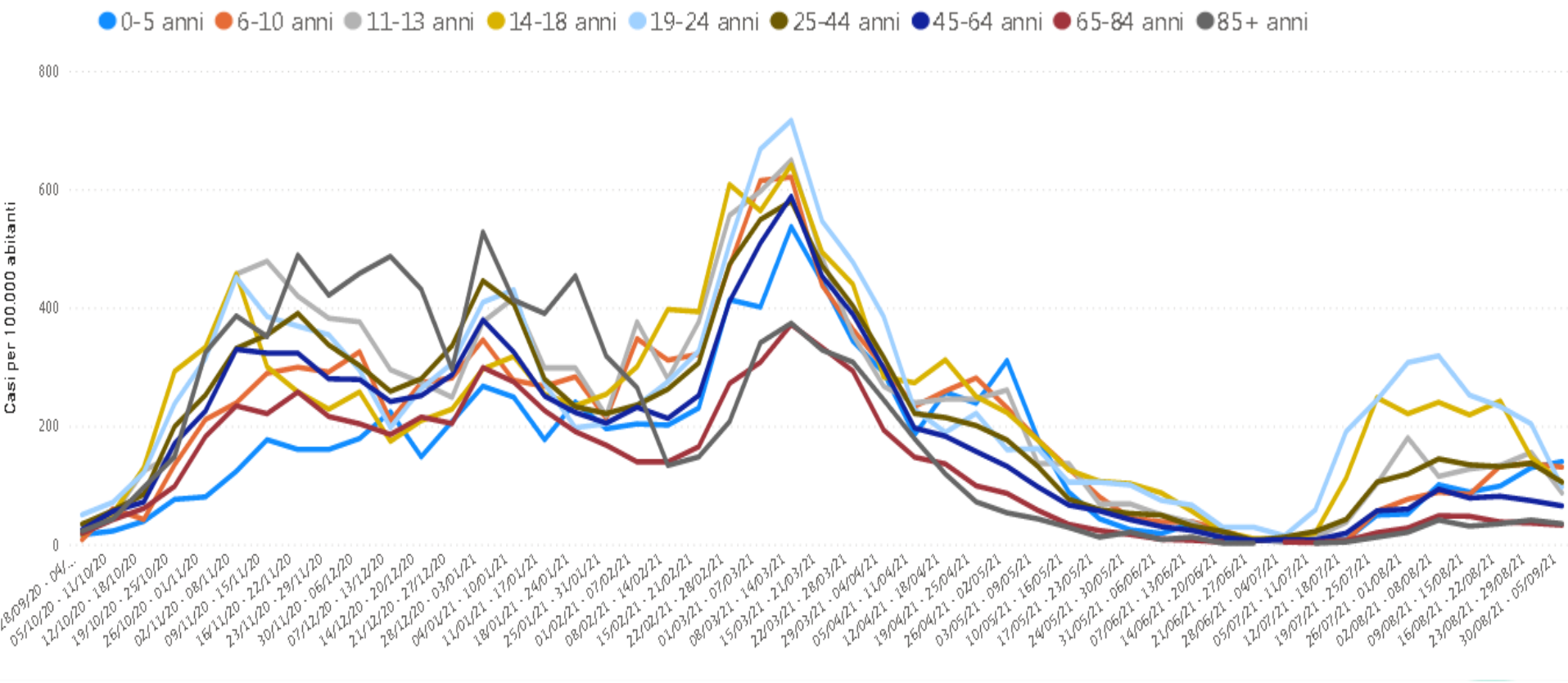
# Andamento incidenza settimanale per 100.000 residenti per distretto (rif. Indicatore Europeo)

ANDAMENTO INCIDENZA PER DISTRETTO NUOVI CASI PER 100.000 NEI 7 GIORNI PRECEDENTI

— DISTRETTO CESENA - VALLE DEL SAVIO	— DISTRETTO FORLÌ	— DISTRETTO RICCIONE
— DISTRETTO FAENZA	— DISTRETTO LUGO	— DISTRETTO RIMINI
	— DISTRETTO RAVENNA	— DISTRETTO RUBICONE



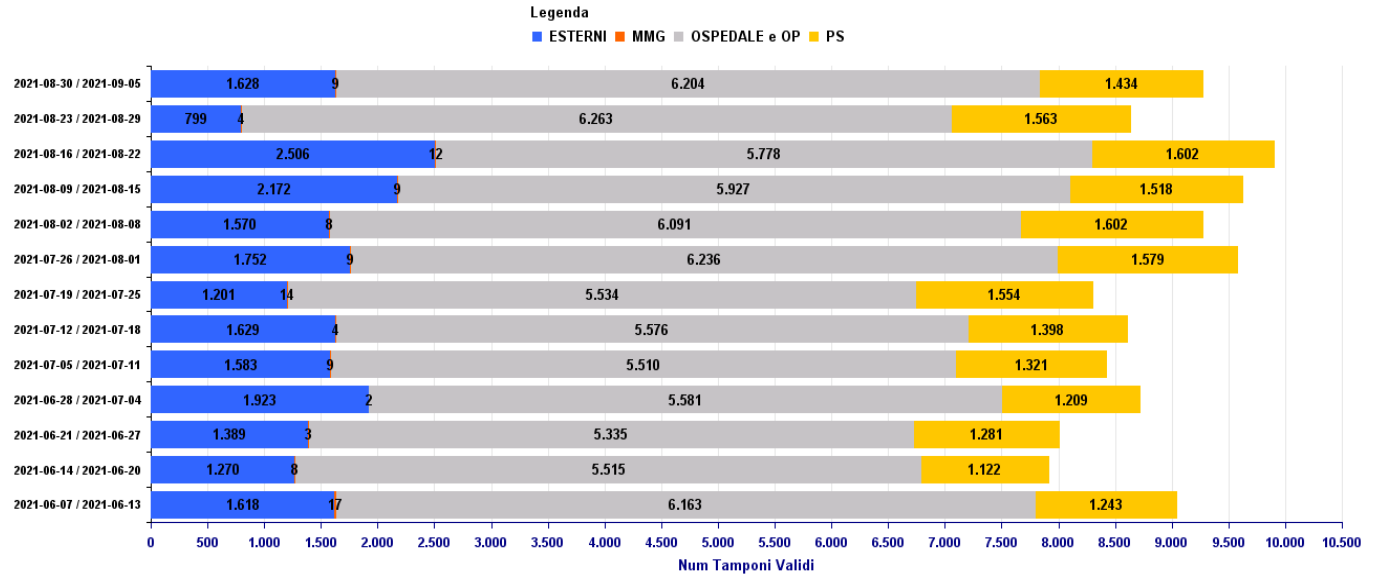
# Curve di incidenza per classi d'età Ausl Romagna



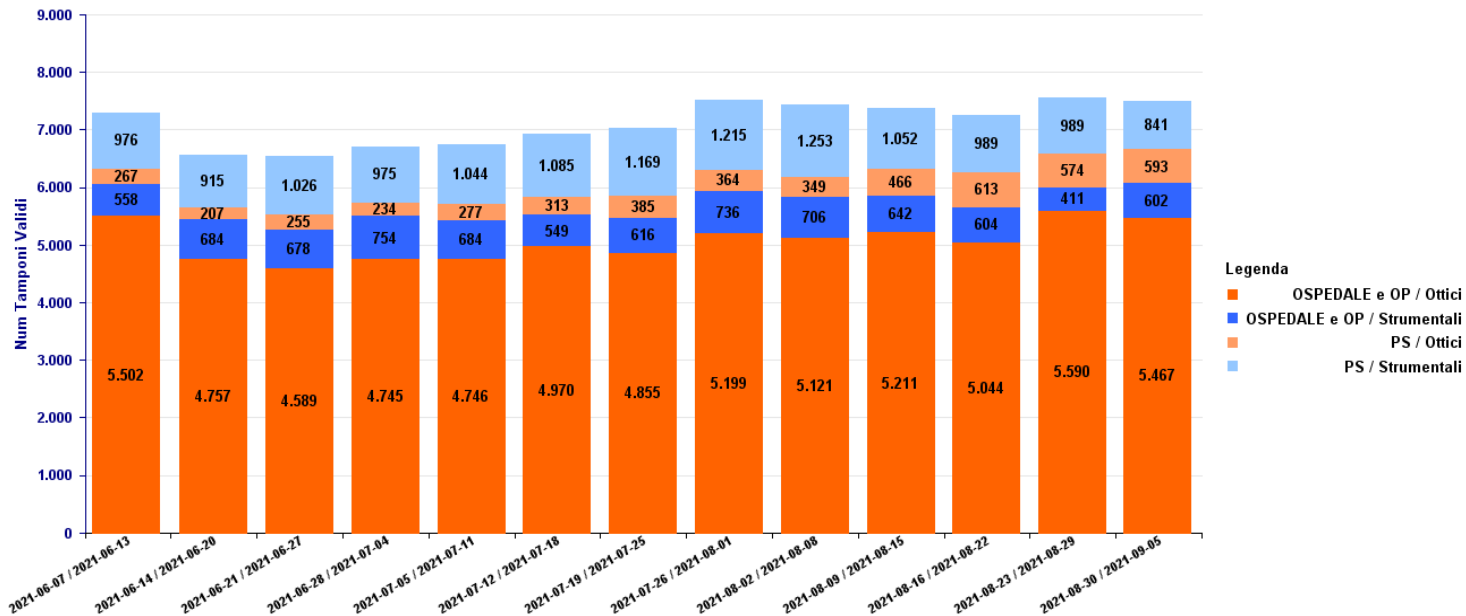


# Focus: Tamponi antigenici

Richieste Totali ANTIGENICI- aggiornamento al (05/09/21)



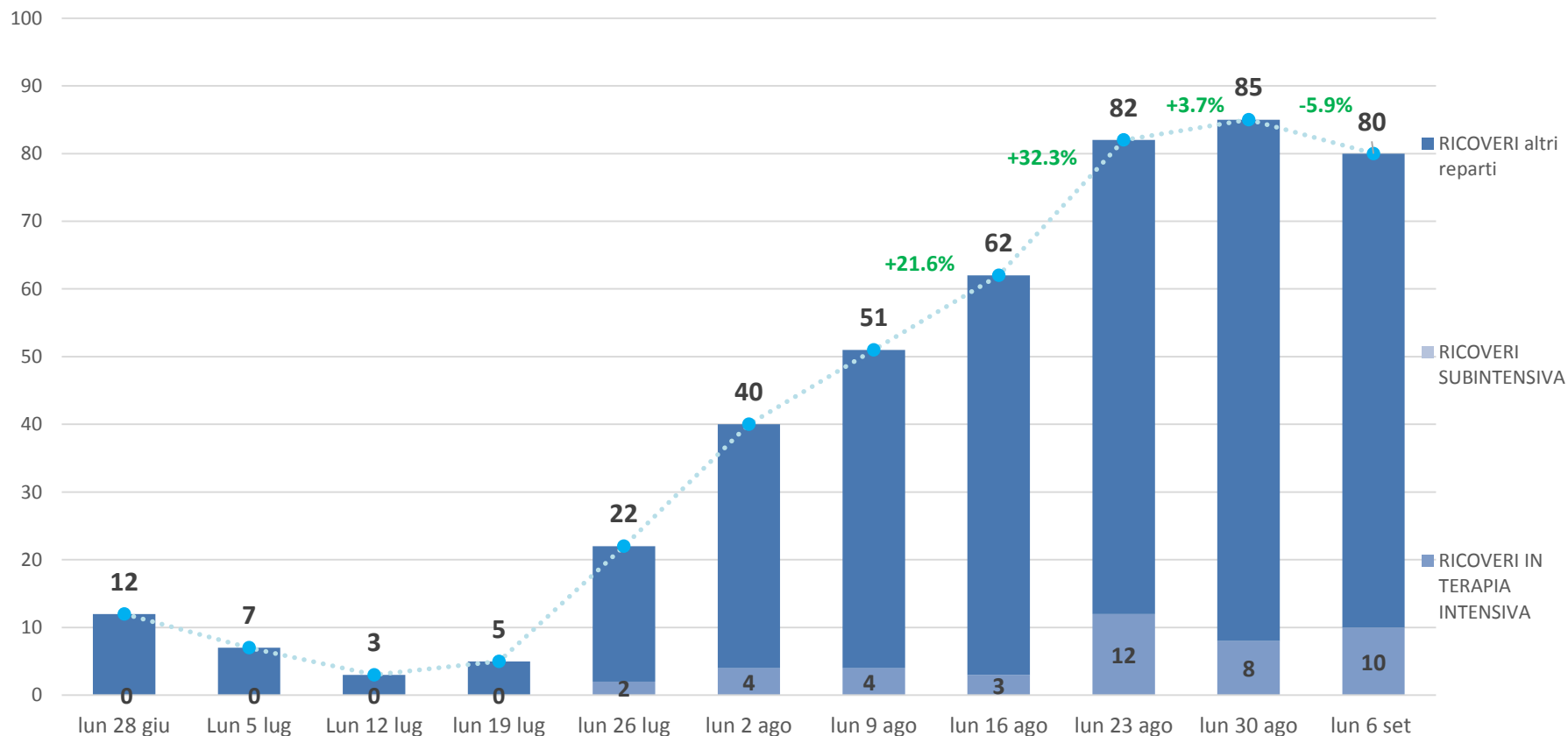
Richieste ANTIGENICI UUOO e PS - aggiornamento al (05/09/21)





# Andamento ricoveri rispetto alla settimana precedente

Aggiornamento: lunedì 6 settembre ore 8



\*esclusi i pazienti ricoverati in Pronto soccorso

# Occupazione posti letto

Aggiornamento: lunedì 6 settembre ore 8

	dotazione PL ATTUALI PER COVID	PL OCCUPATI DA PZ COVID ore 8*	TASSO OCCUPAZ. sui PL attuali % OGGI ORE 8
M INFETTIVE	49	43	87.8%
AREA INTENSIVA	21	10	47.6%
ALTRI REPARTI		27	
TOTALE		80	



<70% occupazione malattie infettive



>70% occupazione malattie infettive



90-200 ricoveri



>200 ricoveri

\*esclusi i pazienti ricoverati in Pronto soccorso



# Decessi di pazienti COVID positivi per settimana

Ambito	21-27 giugno	28 giu - 4 lug	5-11 luglio	12-18 luglio	19-25 luglio	26 lug-1 ago	2-8 agosto	9-15 agosto	16-22 agosto	23-29 agosto	30 ago - 5 set
Forlì	0	0	0	0	0	0	0	1	0	0	0
Cesena	0	0	0	0	0	0	0	0	1	0	4
Rimini	1	0	1	0	1	1	4	1	2	4	3
Ravenna	0	0	0	0	0	0	0	0	0	1	0
Ausl Romagna	1	0	1	0	1	1	4	2	3	5	7

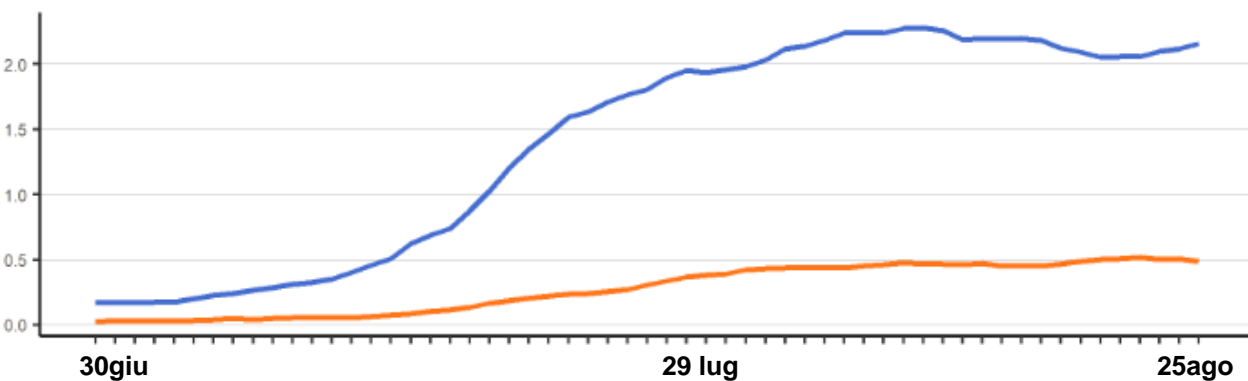
## Tasso letalità dei RESIDENTI da inizio pandemia al 6 settembre

AMBITO	CASI TOTALI	DECESSI	TASSO LETALITA'
Forlì	17649	470	2.7%
Cesena	20171	381	1.9%
Rimini	39244	1092	2.8%
Ravenna	31747	1017	3.2%
Ausl Romagna	108811	2960	2.7%

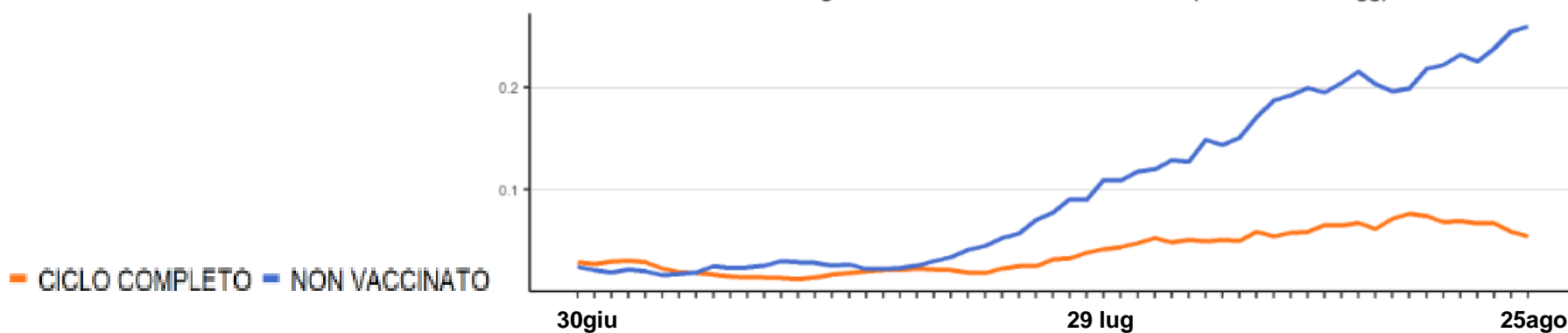
# Incidenza di infezioni da SARS-Cov-2, ricoveri e ricoveri in Terapia Intensiva nei vaccinati con ciclo completo e nei non vaccinati in Emilia Romagna



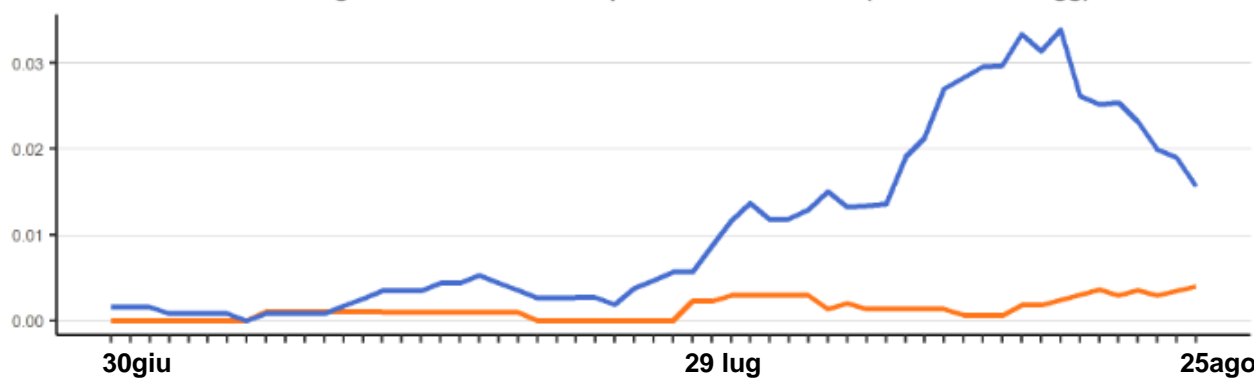
Incidenza giornaliera infezioni - 10.000 (media mobile 7gg)



Incidenza giornaliera ricoveri ordinari - 10.000 (media mobile 7gg)

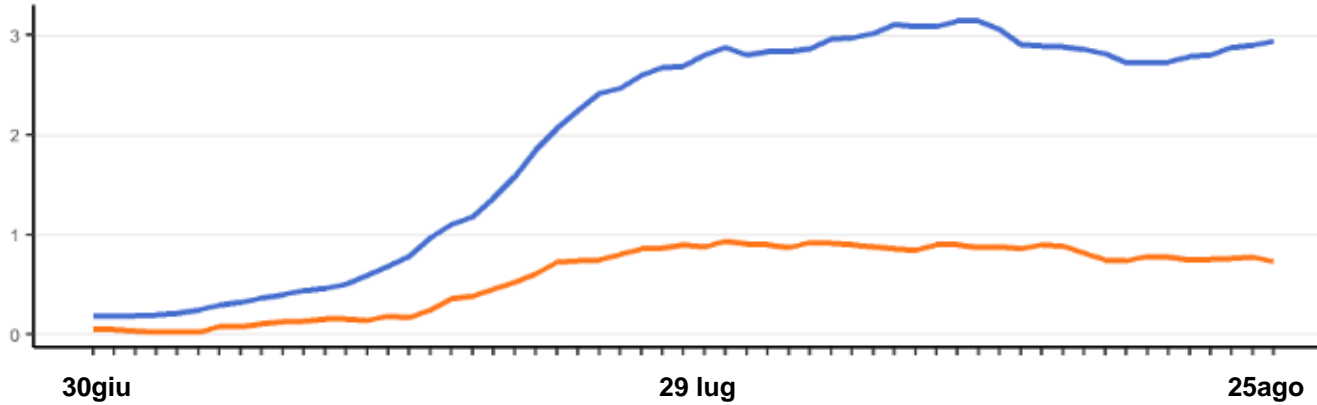


Incidenza giornaliera ricoveri terapia intensiva - 10.000 (media mobile 7gg)



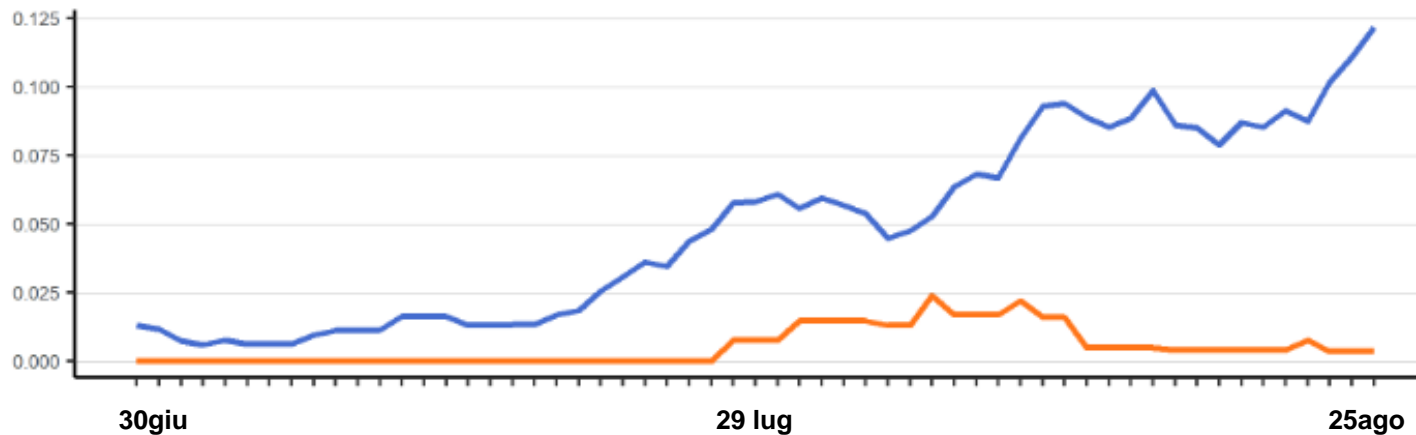
# Incidenza di infezioni da SARS-Cov-2, ricoveri nei vaccinati con ciclo completo e nei non vaccinati in Emilia Romagna (12-39 anni)

12-39 anni : Incidenza giornaliera infezioni - 10.000 (media mobile 7gg)



— CICLO COMPLETO — NON VACCINATO

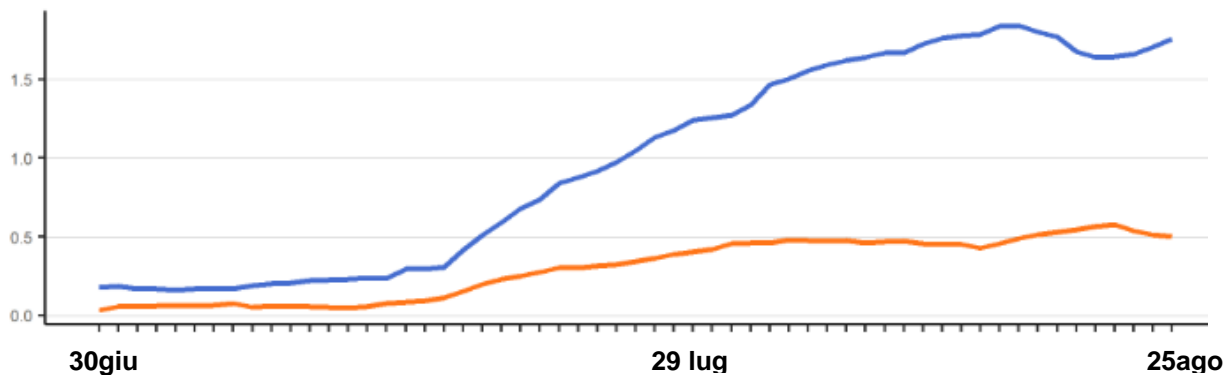
12-39 anni : Incidenza giornaliera ricoveri ordinari - 10.000 (media mobile 7gg)



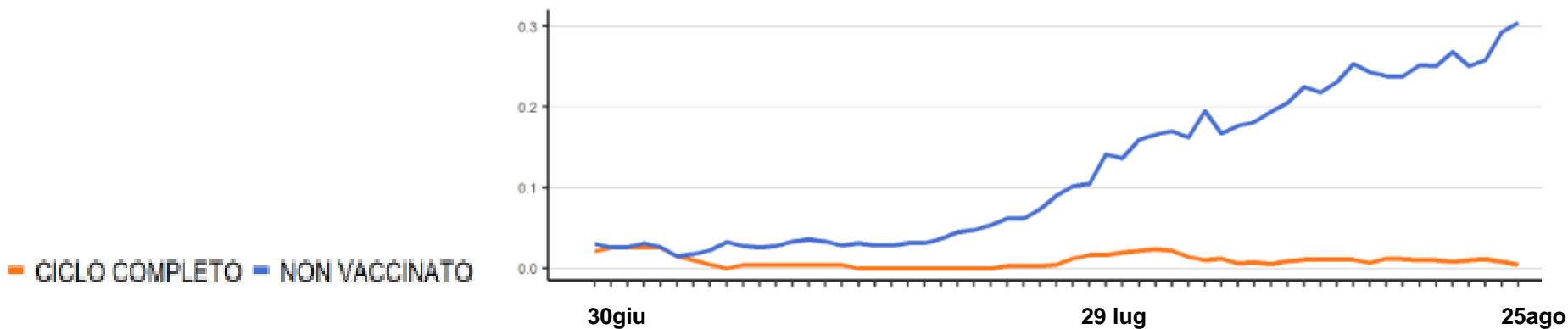


# Incidenza di infezioni da SARS-Cov-2, ricoveri e ricoveri in Terapia Intensiva nei vaccinati con ciclo completo e nei non vaccinati in Emilia Romagna (40-59 anni)

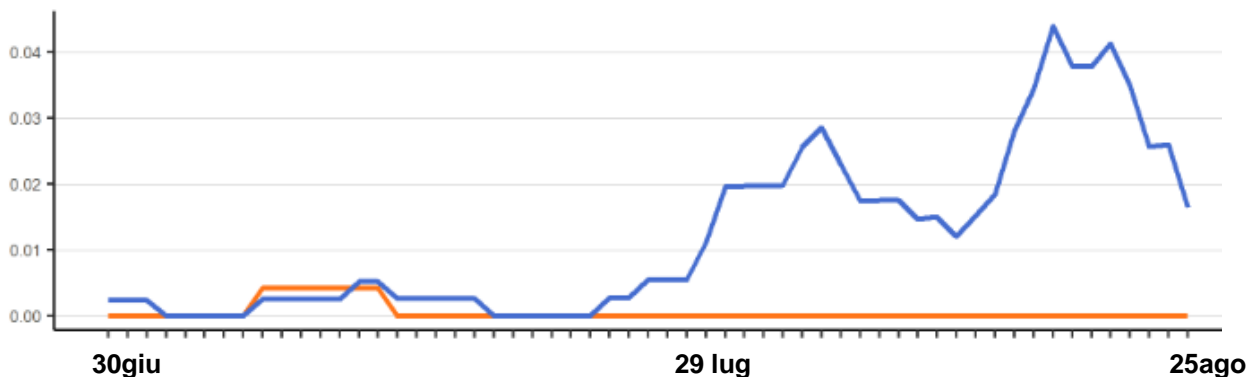
40-59 anni : Incidenza giornaliera infezioni - 10.000 (media mobile 7gg)



40-59 anni : Incidenza giornaliera ricoveri ordinari - 10.000 (media mobile 7gg)

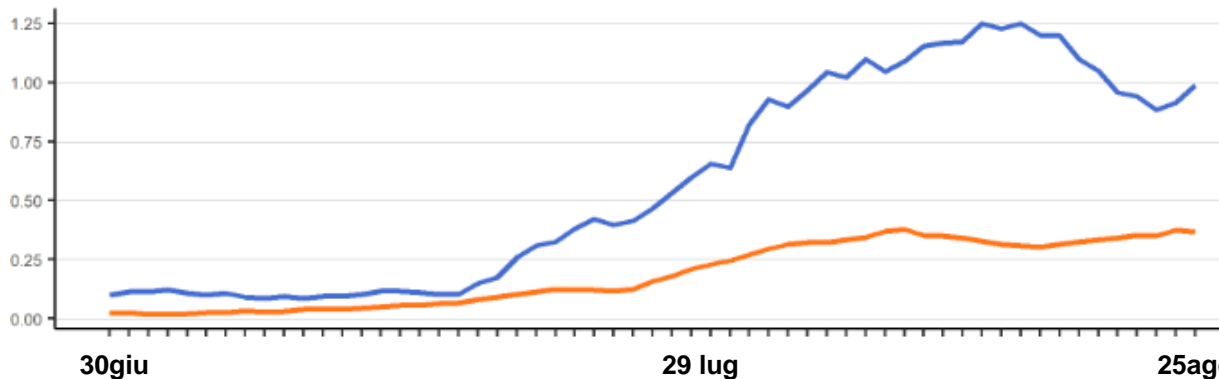


40-59 anni : Incidenza giornaliera ricoveri terapia intensiva - 10.000 (media mobile 7gg)

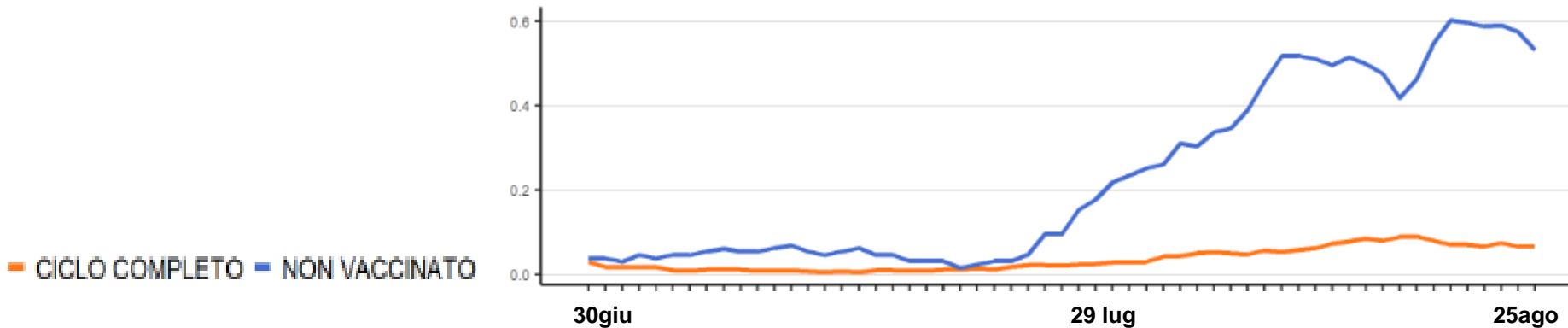


# Incidenza di infezioni da SARS-Cov-2, ricoveri e ricoveri in Terapia Intensiva nei vaccinati con ciclo completo e nei non vaccinati in Emilia Romagna (60-79 anni)

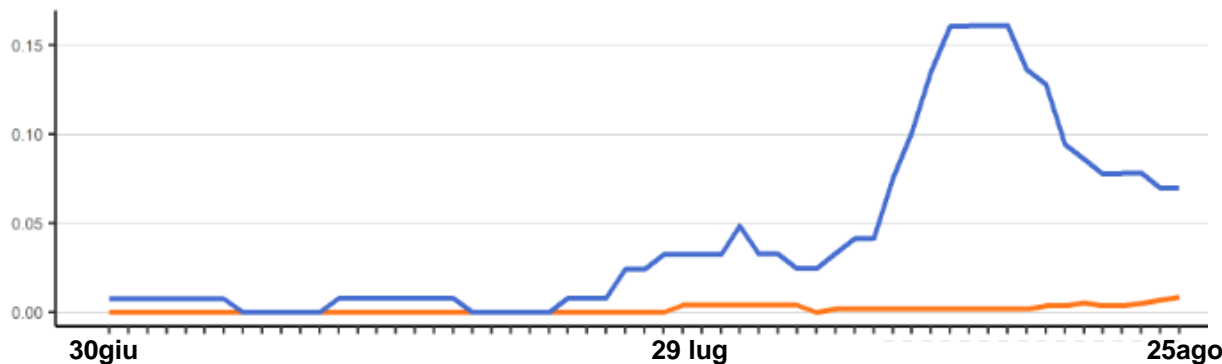
60-79 anni : Incidenza giornaliera infezioni - 10.000 (media mobile 7gg)



60-79 anni : Incidenza giornaliera ricoveri ordinari - 10.000 (media mobile 7gg)



60-79 anni : Incidenza giornaliera ricoveri terapia intensiva - 10.000 (media mobile 7gg)



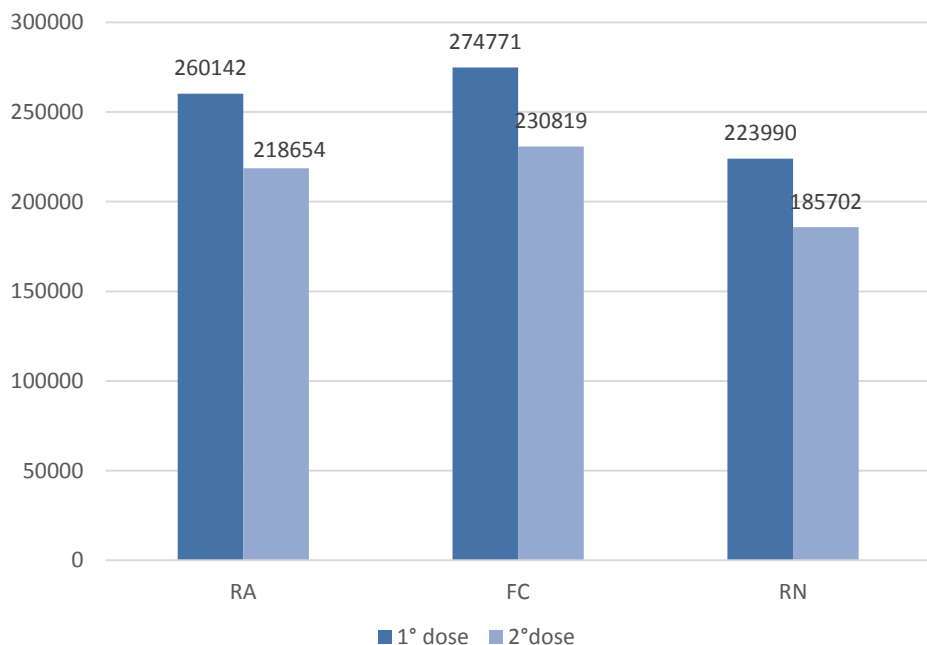


# Campagna vaccinale Anticovid -Ausl Romagna

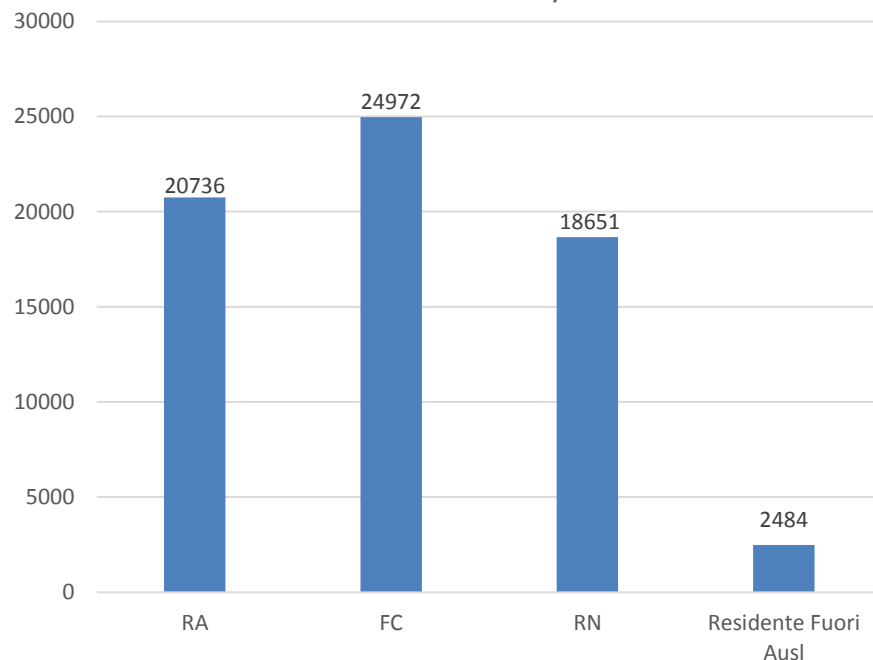
Al 6 settembre le **prime dosi (comprese dosi uniche)** somministrate nei centri vaccinali aziendali sono state **758.903**, mentre le seconde dosi **635.175**.

Le dosi somministrate dagli MMG sono **66.843** mentre nelle aziende **8.038**.

Dosi somministrate presso centri vaccinali provinciali



Dosi somministrate dai MMG (per provincia di residenza)





# Copertura vaccinale Anticovid – Ausl Romagna almeno UNA DOSE o DOSE UNICA

## Aggiornato al 6 settembre

Nella tabella seguente sono state riportate le coperture % per la popolazione residente a cui è stata somministrata ALMENO una dose dei vaccini o dose unica.

	12-19 anni	20-29 anni	30-39 anni	40-49 anni	50-59 anni	60-69 anni	70-79 anni	> 80 anni	totale
<b>FORLI</b>	62%	71%	65%	71%	80%	86%	91%	98%	78%
<b>CESENA</b>	61%	69%	64%	69%	77%	86%	91%	98%	77%
<b>RIMINI</b>	50%	62%	57%	62%	71%	79%	86%	94%	70%
<b>RAVENNA</b>	64%	69%	64%	69%	79%	86%	91%	97%	78%
<b>Totale</b>	59%	67%	62%	67%	76%	84%	90%	97%	75%



# Copertura vaccinale Anticovid – Ausl Romagna

## CICLO COMPLETO

Aggiornato al 6 settembre

Nella tabella seguente sono state riportate le coperture % per la popolazione residente che ha completato il ciclo vaccinale.

	12-19 anni	20-29 anni	30-39 anni	40-49 anni	50-59 anni	60-69 anni	70-79 anni	> 80 anni	totale
<b>FORLI</b>	47%	61%	57%	66%	77%	84%	89%	95%	71%
<b>CESENA</b>	43%	57%	53%	61%	73%	84%	90%	96%	70%
<b>RIMINI</b>	35%	49%	47%	54%	66%	77%	84%	92%	63%
<b>RAVENNA</b>	47%	57%	54%	62%	75%	84%	90%	95%	71%
<b>Totale</b>	42%	55%	52%	60%	72%	82%	88%	95%	69%



# Utilizzo flaconi vaccini anti SARS CoV-2

Rilevazione a lunedì 6 settembre

TIPOLOGIA VACCINO	Flaconi vaccini consegnati all'AUSL	Dosi stimate corrispondenti	Dosi somministrate	% di somministrazione
PFIZER (6 dose per fiala)	186.465	1.118.790	1.039.544	92,9%
MODERNA (11 dosi per fiala)	21.139	231.520	190.903*	82.5%
ASTRAZENECA (11 dosi medie per fiala)	23.587	258.811	237.700	91,8%
JANSSEN ( 5 dosi per fiala)	5.096	25.480	22.004	86,4%
<b>TOTALE</b>	<b>236.287</b>	<b>1.634.601</b>	<b>1.490.151</b>	<b>91,2%</b>

\*il dato riportato nel precedente bollettino è errato, quello corretto è 179.306



# OPERATORI SOSPESI al 3 settembre

## Ausl Romagna

Nella tabella si riportano i dati relativi all'applicazione dell'articolo 4 «obbligo di vaccinazione contro il Covid-19 per gli esercenti le professioni sanitarie e gli operatori di interesse sanitario» del DL 44 del 2021 convertito in legge 76 del 2021 dell'Azienda Ausl della Romagna al 3 settembre.

I numeri rappresentano le «sospensioni del diritto di svolgere prestazioni o mansioni che implicano contatti interpersonali o che comportino, in qualsiasi altra forma, il rischio di diffusione del contagio da Covid-19.»

Tipologia	N° operatori sospesi
DIRIGENZA	7
COMPARTO	60

# Risultati sequenziamenti campioni positivi dell'Ausl della Romagna

Settimana	Alpha	Beta	Delta	Eta	Gamma	Altro	No Variante
15-21 feb	38%	3%					59%
8-14 mar	58%				9%		33%
15-21 mar	57%				14%		29%
22-28 mar	84%				7%		9%
29 mar-4 apr	85%				0%		15%
5-11 apr	25%				0%		75%
19-25 apr	96%				4%		
26 apr -2 mag					100%		
3-9 mag	83%				3%	11%	3%
17-23 mag	78%				11%	11%	
24-30 mag	94%			3%	3%		
31 mag-6 giu	44%		13%	25%	6%	12%	
7-13 giugno	64%			4%	21%	11%	
14-20 giugno	55%		3%	3%	28%	11%	
21-27giugno	82%		6%	6%	6%		
28 giu-4 lug	91%		9%				
5-11 luglio	54%		46%				
12-18 luglio	34%		64%			2%	
19-25 luglio	8%		92%				
26 lug-1 ago	12%		88%				
2-8 ago			100%				
9-15 ago			100%				
16-22 ago			97%		3%		
23-29 ago			100%				
30ago- 5 set			100%				

Nella tabella sono riportate le percentuali delle varianti sui sequenziamenti eseguiti dal laboratorio di Pievesestina sui campioni di nuove positività dell'Ausl Romagna.

I criteri di selezione nei vari mesi sono cambiati :

- Indagini di prevalenza mensili richieste da ISS
- Selezione casuale tra i nuovi casi riscontrati (da gennaio a maggio)
- Nuovi casi di prima positività riscontrati (nel mese di giugno e inizio luglio)
- Indicazioni della nota regionale (da metà luglio)

Perciò la numerosità di ogni settimana è diversa.

