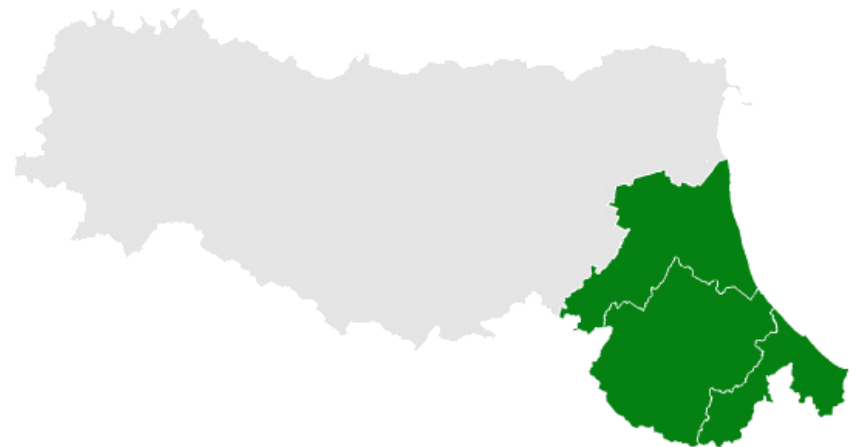




COVID-19

IL BOLLETTINO SETTIMANALE IN ROMAGNA





31 maggio – 6 giugno 2021

Questa settimana sono stati eseguiti **19.655 tamponi (molecolari e antigenici)** registrando **404 nuovi casi positivi (2.1%)**. Da oltre due mesi si registra **una diminuzione dei nuovi casi** assoluti ed in percentuale rispetto al numero di tamponi eseguiti. Scende in modo consensuale il tasso d'incidenza dei nuovi casi per 100.000 abitanti negli ultimi 7 giorni e tutti i distretti dell'AUSL della Romagna si trovano al di sotto della soglia critica dei 250.

In questa settimana non si riscontrano focolai attivi nelle case residenziali per anziani dove è stata completata la campagna vaccinale. Anche il numero dei focolai nelle scuole è in riduzione. Negli operatori sanitari si conferma il trend della drastica riduzione delle nuove diagnosi sempre in rapporto alla campagna vaccinale.

Rispetto alle previsioni del Piano aziendale si registra un tasso di occupazione di posti letto da parte di pazienti affetti da COVID, che ci pone nel livello verde. In totale sono ricoverati **45** pazienti, di cui **4** in terapia intensiva.

Il **tasso di occupazione** complessivo è in calo (-21%) da più di due mesi e anche il tasso di occupazione della terapia intensiva (-50%) è in calo da più di due mesi. La curva del numero dei **decessi** è in calo da 9 settimane consecutive. In continuo aumento il numero dei soggetti vaccinati nei centri vaccinali aziendali con la prima dose (452.798 al 7 giugno a cui vanno aggiunte 35.961 dosi somministrate dai MMG) .

Al contempo si ricorda agli operatori sanitari di adottare i comportamenti di massima sicurezza personale attenendosi alle disposizioni del manuale aziendale, rispettando scrupolosamente le indicazioni per il buon uso dei dispositivi di protezione, sia nell'attività assistenziale che nei rapporti con gli altri operatori, al fine di non doversi mai considerare un **contatto stretto** di un altro operatore.

<https://rr.auslromagna.it/comunicazione/emergenza-covid-19/istruzione-operativa-covid-19?own=0>

L'Azienda è massimamente impegnata nella predisposizione delle iniziative organizzative e di messa in disponibilità di DPI al fine di minimizzare i rischi per gli operatori. Tutti sono pregati di segnalare eventuali problemi.

Ciascuno può fare la propria parte per il contenimento dell'epidemia attraverso l'applicazione delle buone pratiche in ospedale e nella vita di tutti i giorni.

In AUSL Romagna

31 maggio – 6 giugno 2021

Tamponi eseguiti



19.655

Nuovi casi positivi

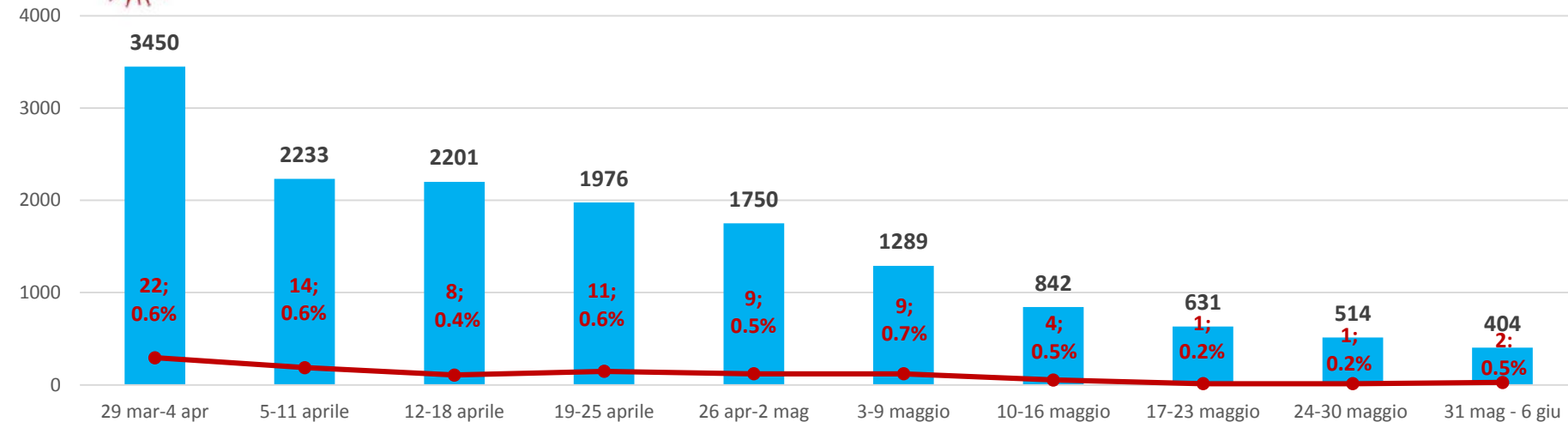
COVID-19



404

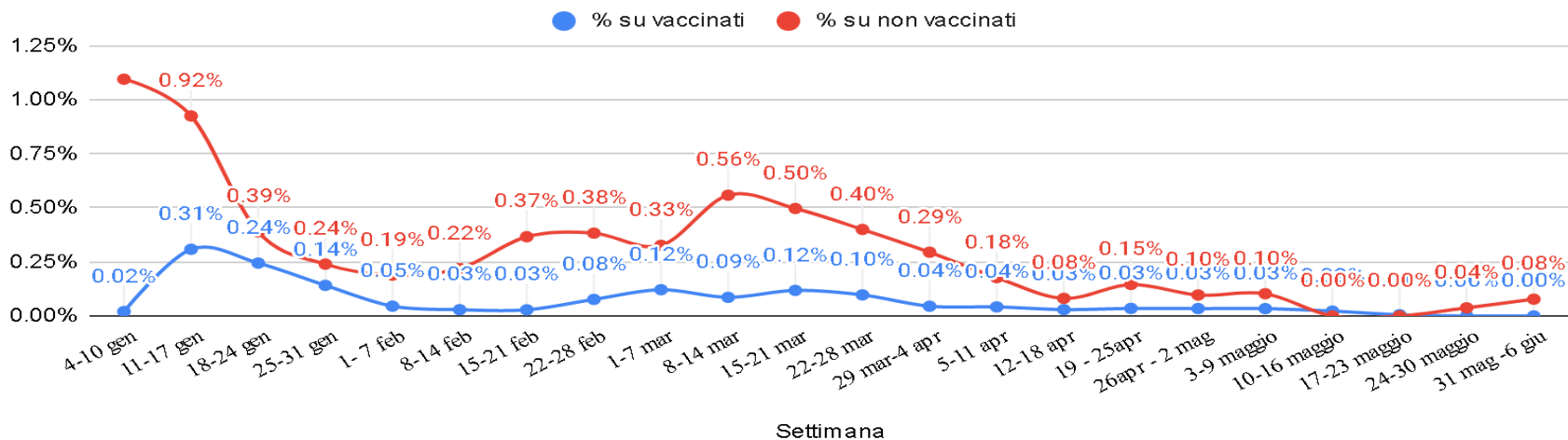
Nuovi casi positivi settimanali

Totale AUSL ROMAGNA



Nota: Il grafico è integrato con il numero di nuovi casi positivi di tutti i lavoratori, dipendenti e convenzionati dell'AUSL della Romagna (in percentuale è espresso il rapporto tra i nuovi positivi dei lavoratori e quelli della popolazione).

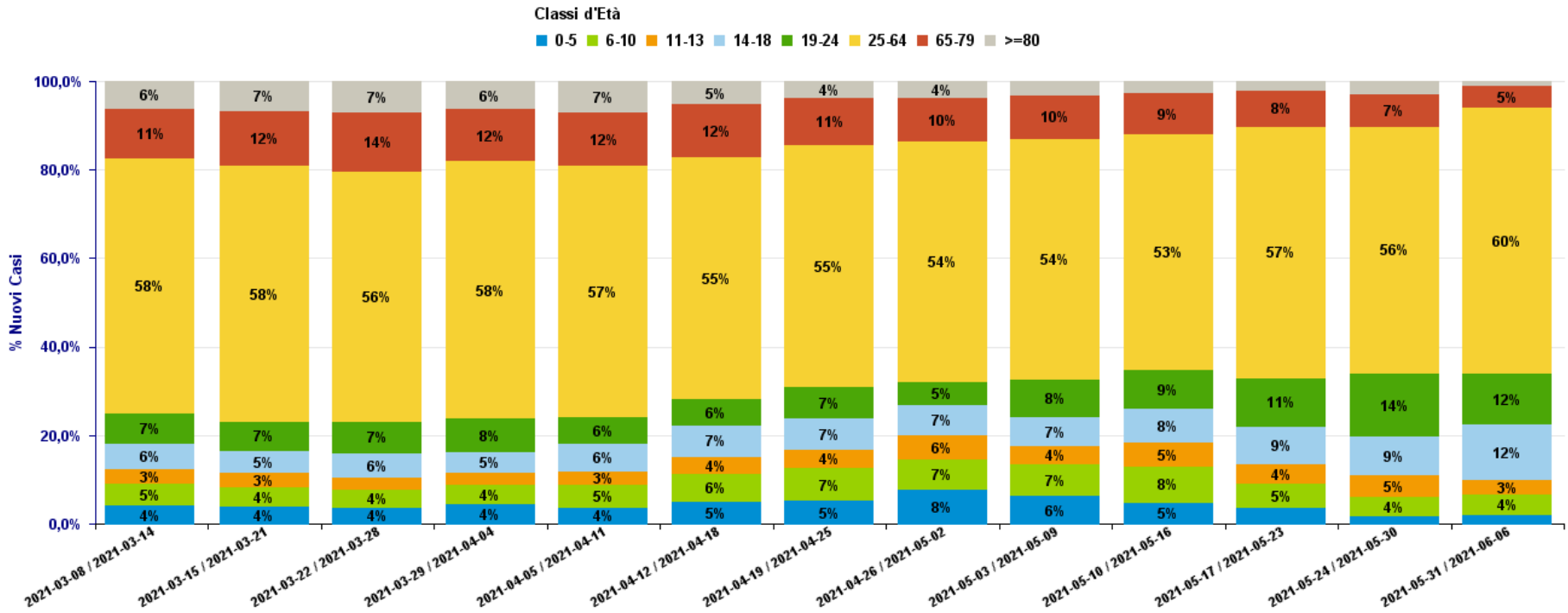
Percentuale casi positivi su operatori AUSL per stato di vaccinazione



Composizione nuovi casi per classe d'età



Composizione Nuovi casi per Classi d'età - aggiornamento al (06/06/21)



Focolai attivi

dati ultime 9 settimane

Numero FOCOLAI ATTIVI nelle strutture RESIDENZIALI socio-assistenziali e socio-sanitarie	05-apr	12-apr	19-apr	26-apr	3 mag	10 mag	17 mag	24 mag	31 mag	7 giu
RAVENNA	5	6	7	6	5	1	2	2	2	0
RIMINI	2	1	2	1	1	0	0	0	0	0
CESENA	1	2	2	2	2	2	0	0	0	0
FORLI'	7	5	2	2	2	2	2	0	0	0

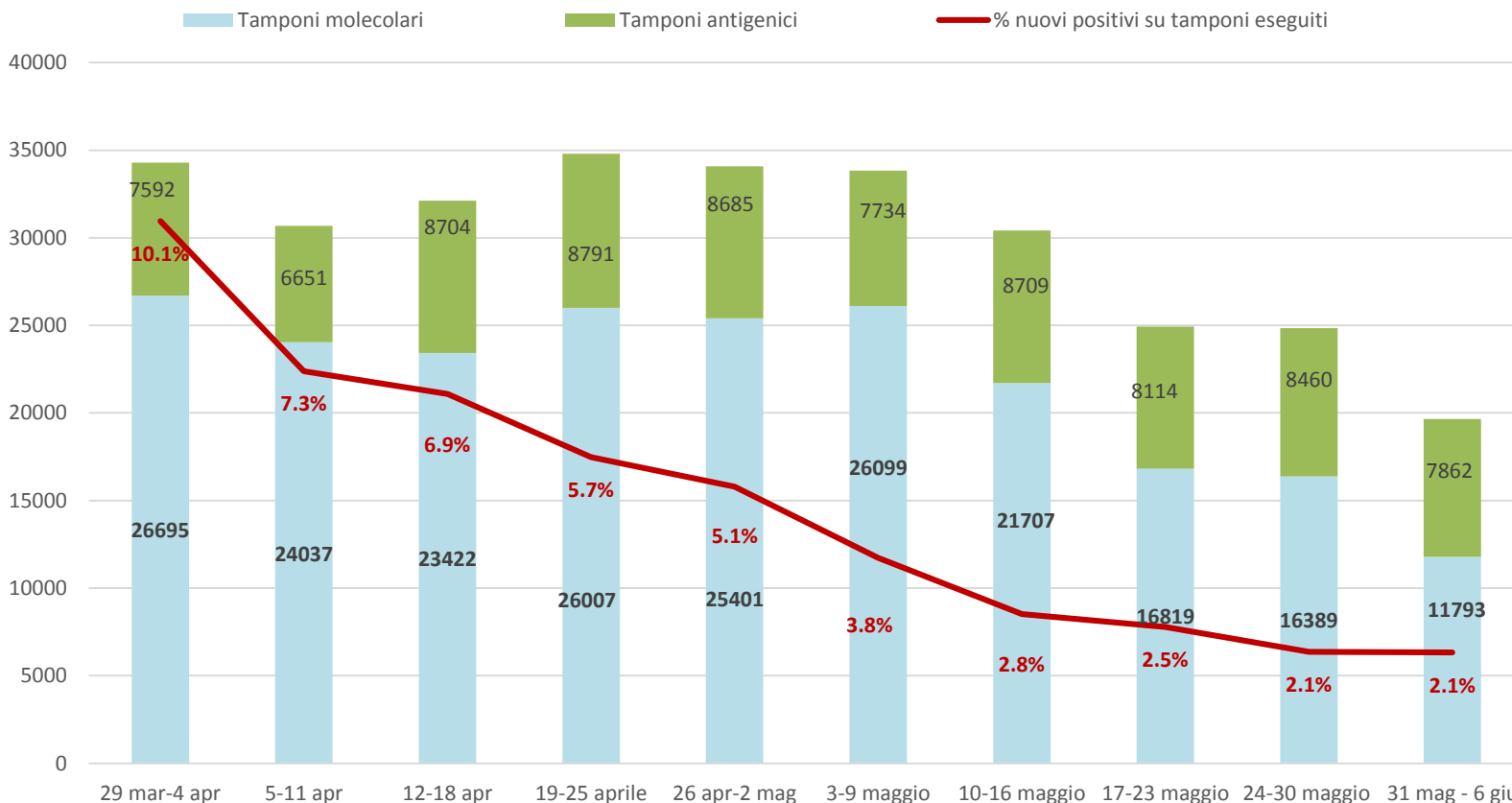
Numero di FOCOLAI ATTIVI nelle SCUOLE	05-apr	12-apr	19-apr	26-apr	3 mag	10 mag	17 mag	24 mag	31 mag	7 giu
RAVENNA	9	0	3	13	26	27	31	17	6	7
RIMINI	2	1	6	22	28	7	2	4	5	0
CESENA	0	0	1	10	24	24	34	29	23	13
FORLI	5	2	2	4	2	4	3	2	3	4

Fonte dati: Monitoraggio regionale settimanale SMI



Tamponi eseguiti e % nuovi casi positivi settimanali

Totale AUSL ROMAGNA



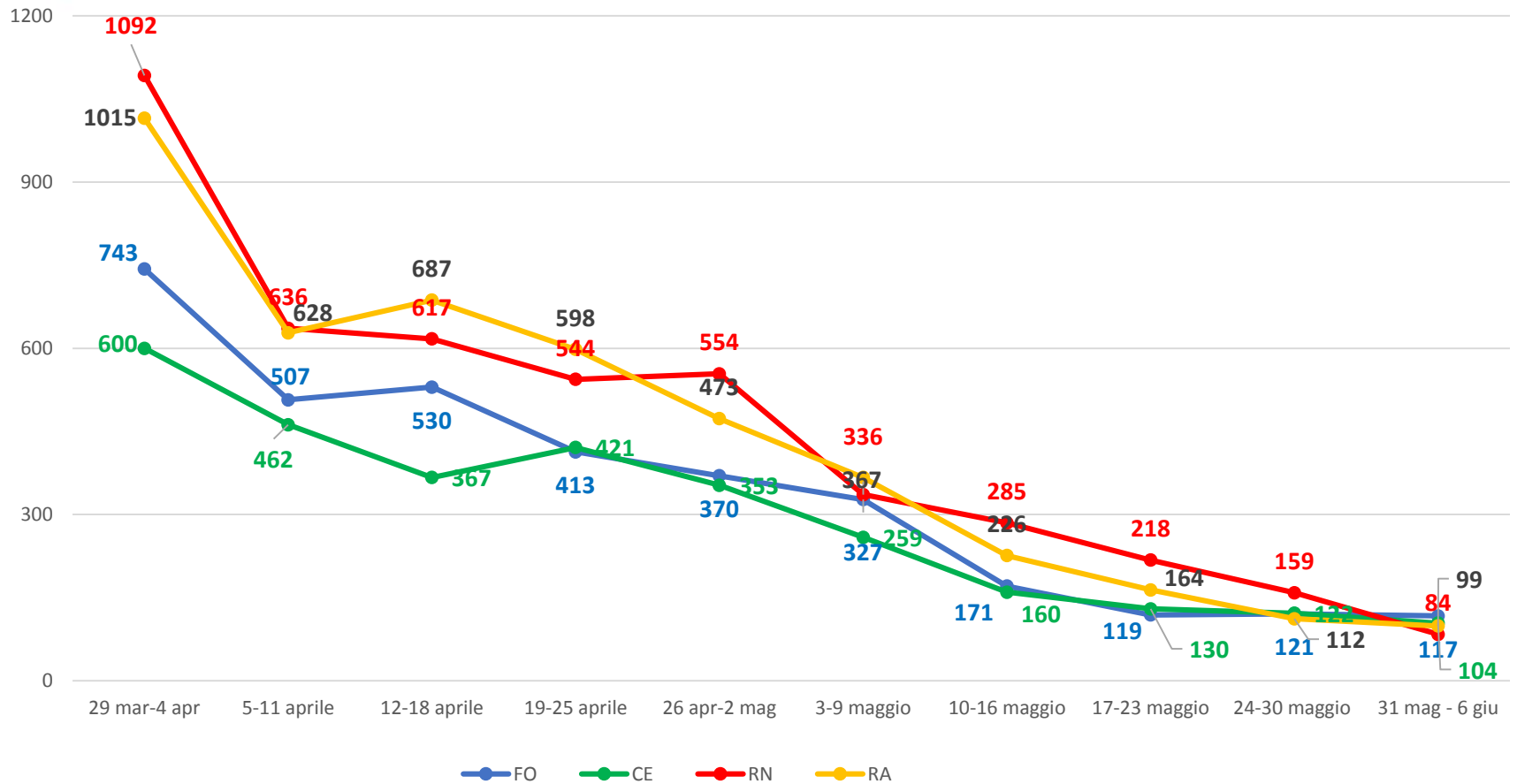
Il grafico è stato aggiornato con l'inserimento dei tamponi antigenici eseguiti in ospedale e territorio per le ultime settimane (in verde).

In particolare vengono conteggiati i negativi poiché i positivi devono essere confermati dal test molecolare



Nuovi casi positivi settimanali

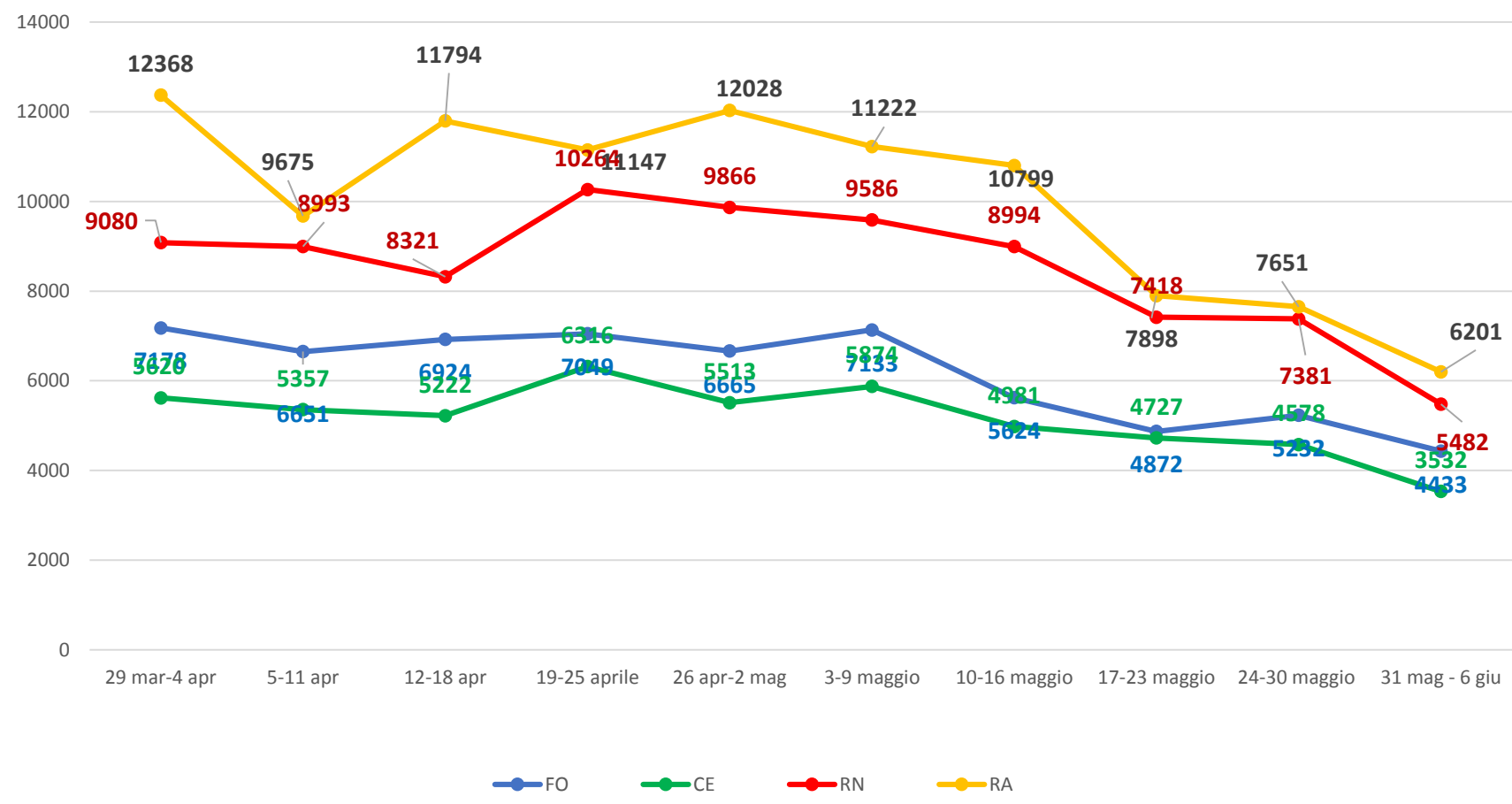
Per area territoriale





Tamponi eseguiti settimanalmente

Per area territoriale

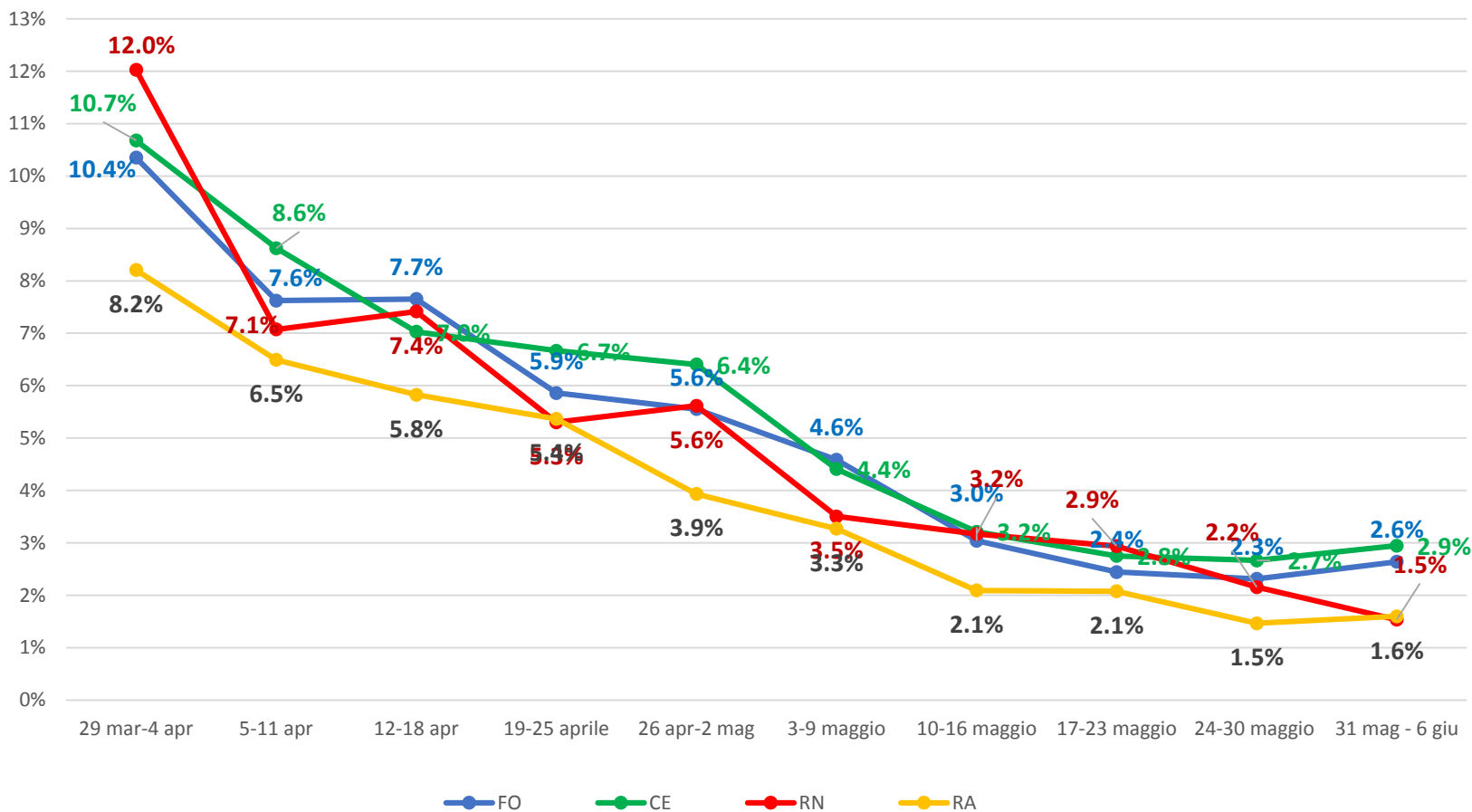


Il grafico contiene il conteggio di tutti i tamponi, molecolari e antigenici eseguiti in ospedale e territorio. In particolare vengono conteggiati solo gli antigenici negativi poiché i positivi devono essere confermati dal test molecolare



Nuovi casi positivi sui tamponi eseguiti (%)

Per area territoriale



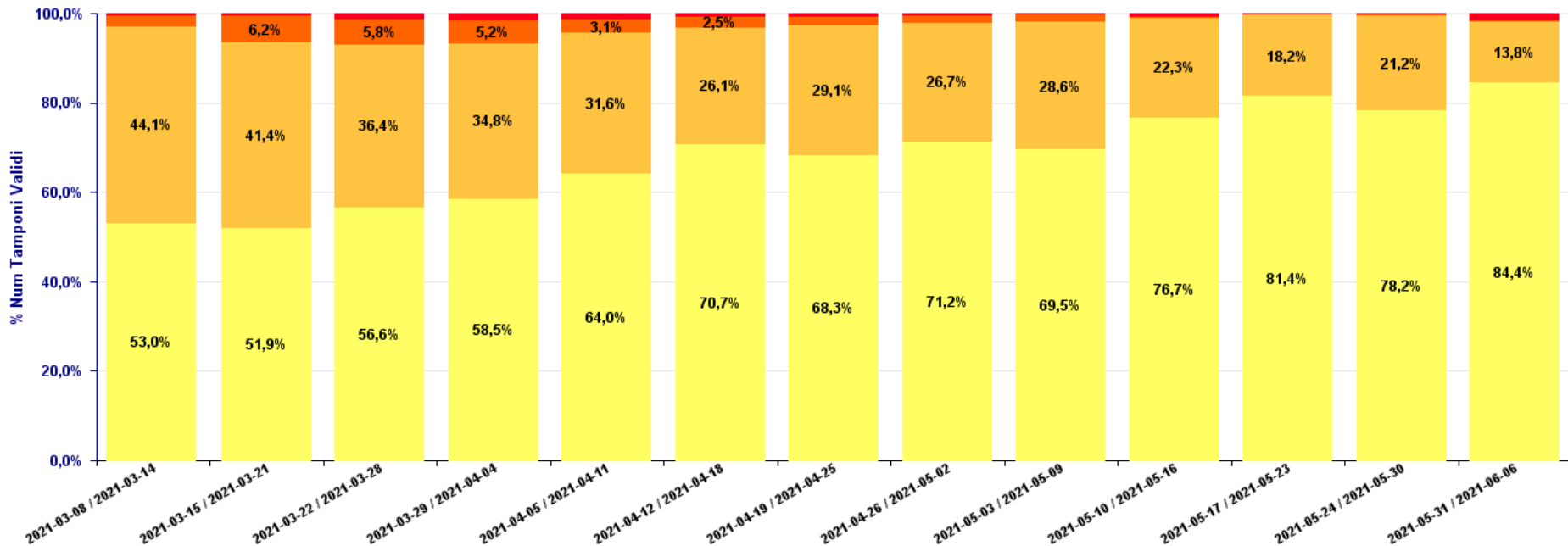
Le percentuali sono state calcolate sul totale dei tamponi, molecolari e antigenici eseguiti in ospedale e territorio per le ultime settimane.

Performance: tempi di refertazione tamponi molecolari

PERFORMANCE: N° Tamponi Molecolari suddivisi in fasce Orarie del Tempo di Processazione del Tampone - aggiornamento al (06/06/21)

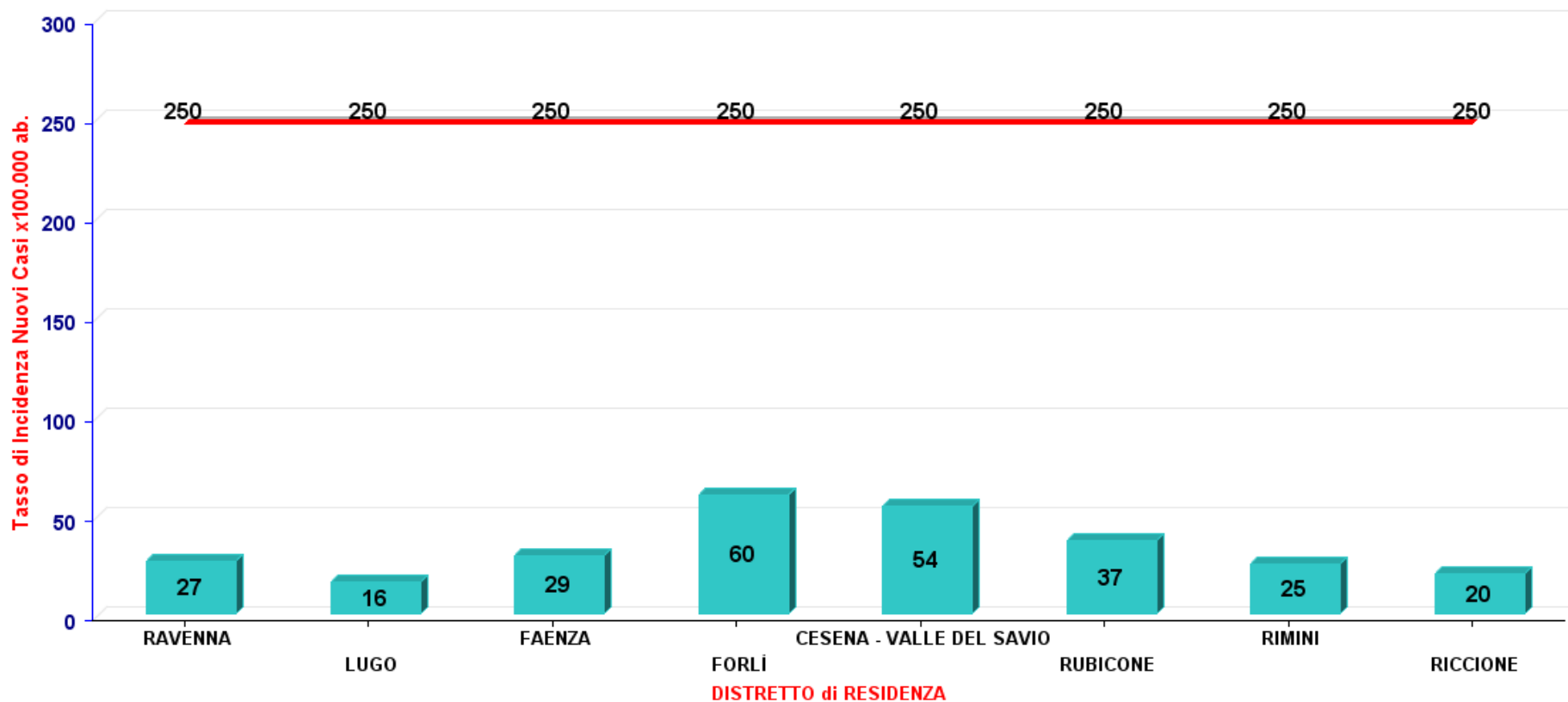
Legenda

A. 0-24 ore B. 24-48 ore C. 48-72 ore D. Oltre 72 ore E. Non Definito



Incidenza nuovi casi per 100.000 residenti negli ultimi 7 giorni

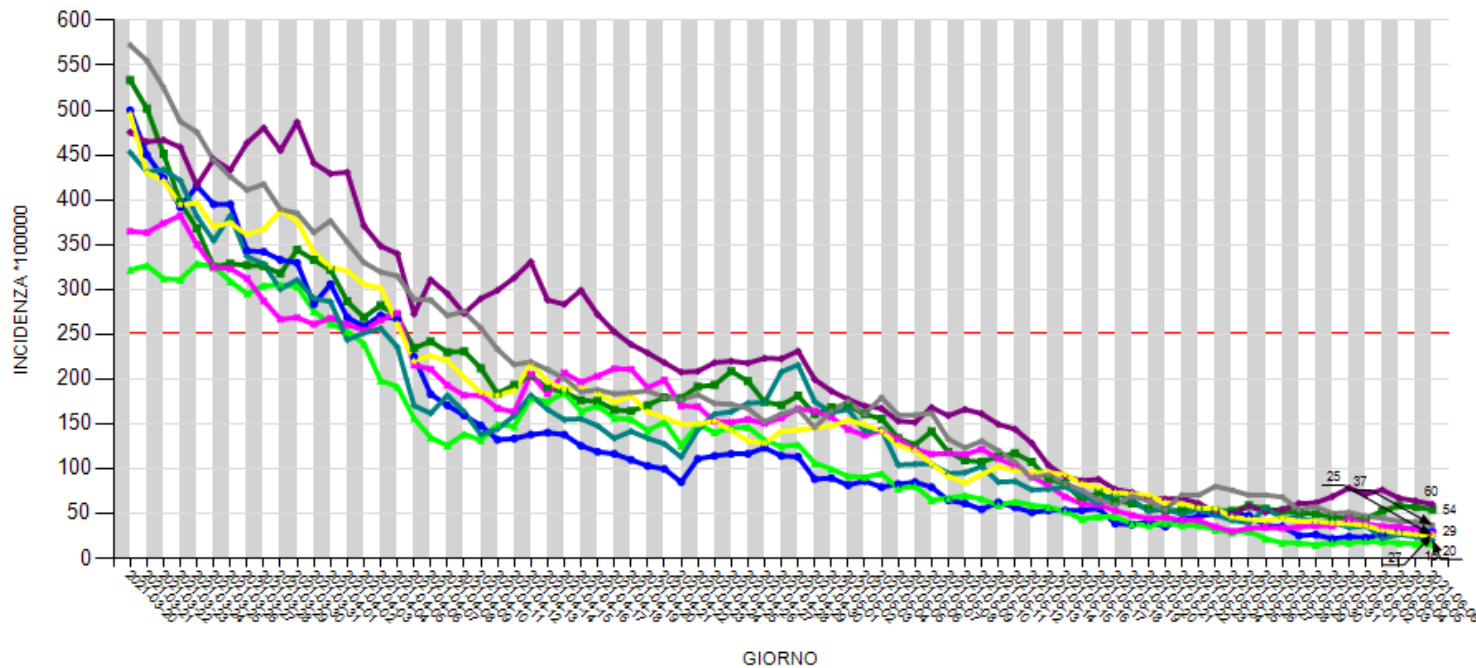
Tasso di Incidenza dei Nuovi Casi x100.000 ab. negli ultimi 7 giorni (31/05/21 - 06/06/21)



Andamento incidenza settimanale per 100.000 residenti per distretto (rif. Indicatore Europeo)

ANDAMENTO INCIDENZA PER DISTRETTO NUOVI CASI PER 100.000 NEI 7 GIORNI PRECEDENTI

DISTRETTO CESENA - VALLE DEL SAVIO
DISTRETTO FORLÌ
DISTRETTO RICCIONE
DISTRETTO FAENZA
DISTRETTO LUGO
DISTRETTO RIMINI
DISTRETTO RAVENNA
DISTRETTO RUBICONE



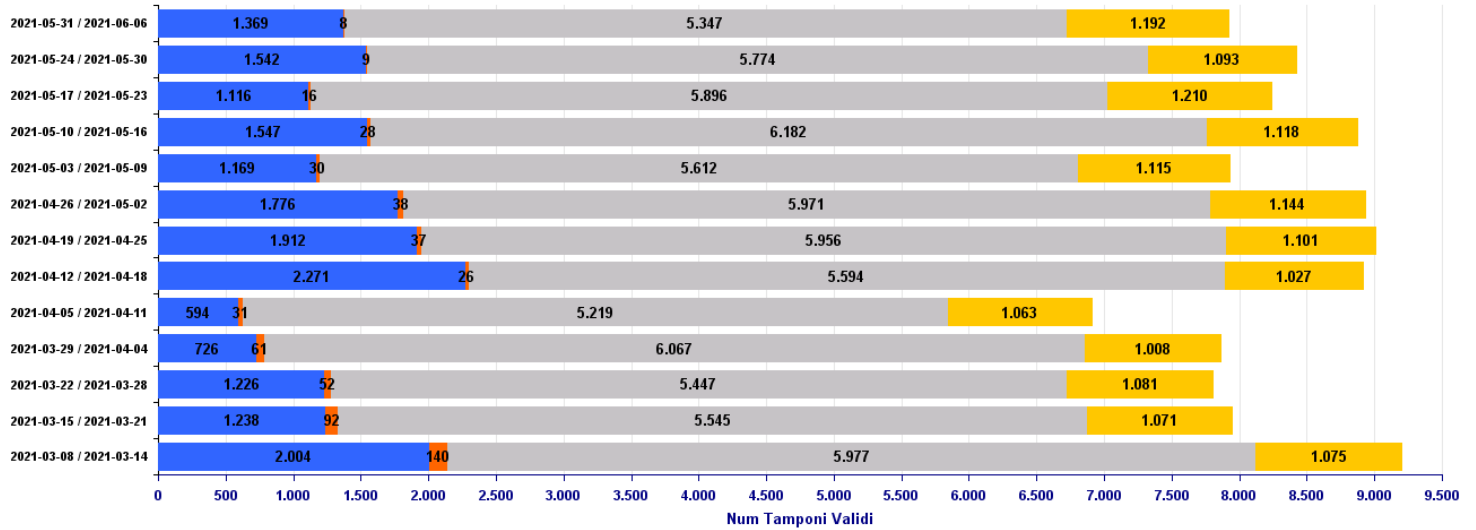


Focus: Tamponi antigenici

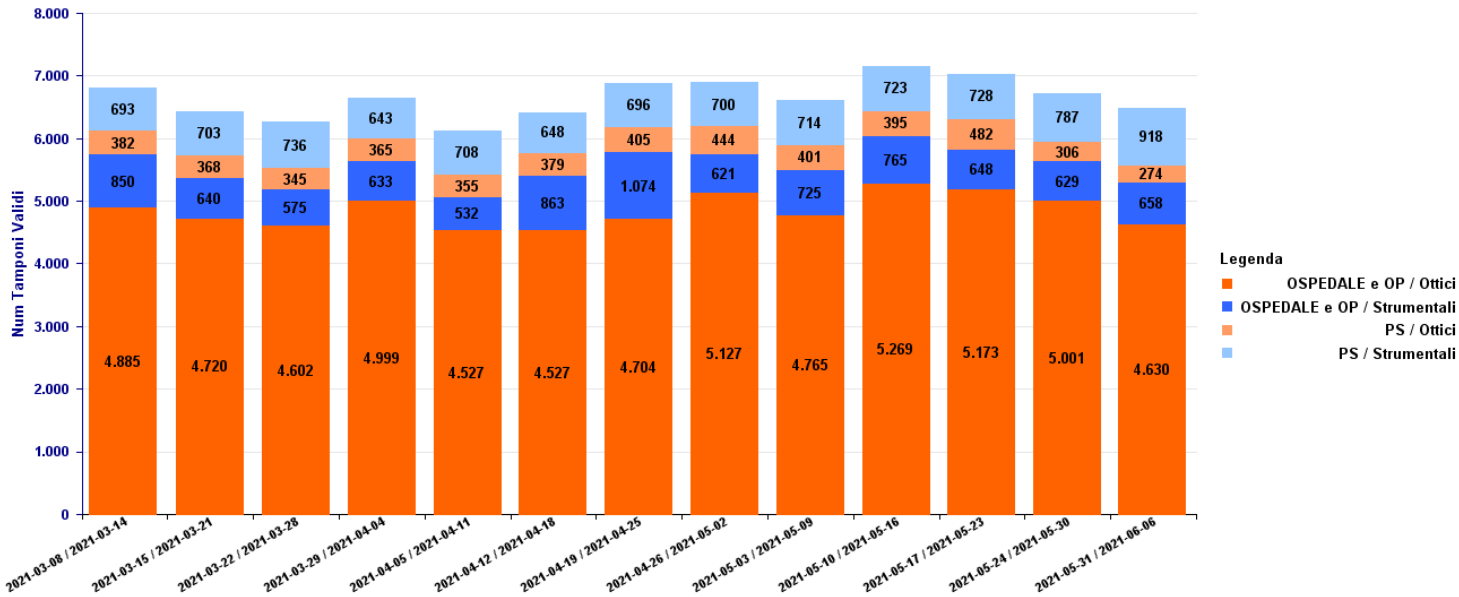
Richieste Totali ANTIGENICI- aggiornamento al (06/06/21)

Legenda

■ ESTERNI ■ MMG ■ OSPEDALE e OP ■ PS

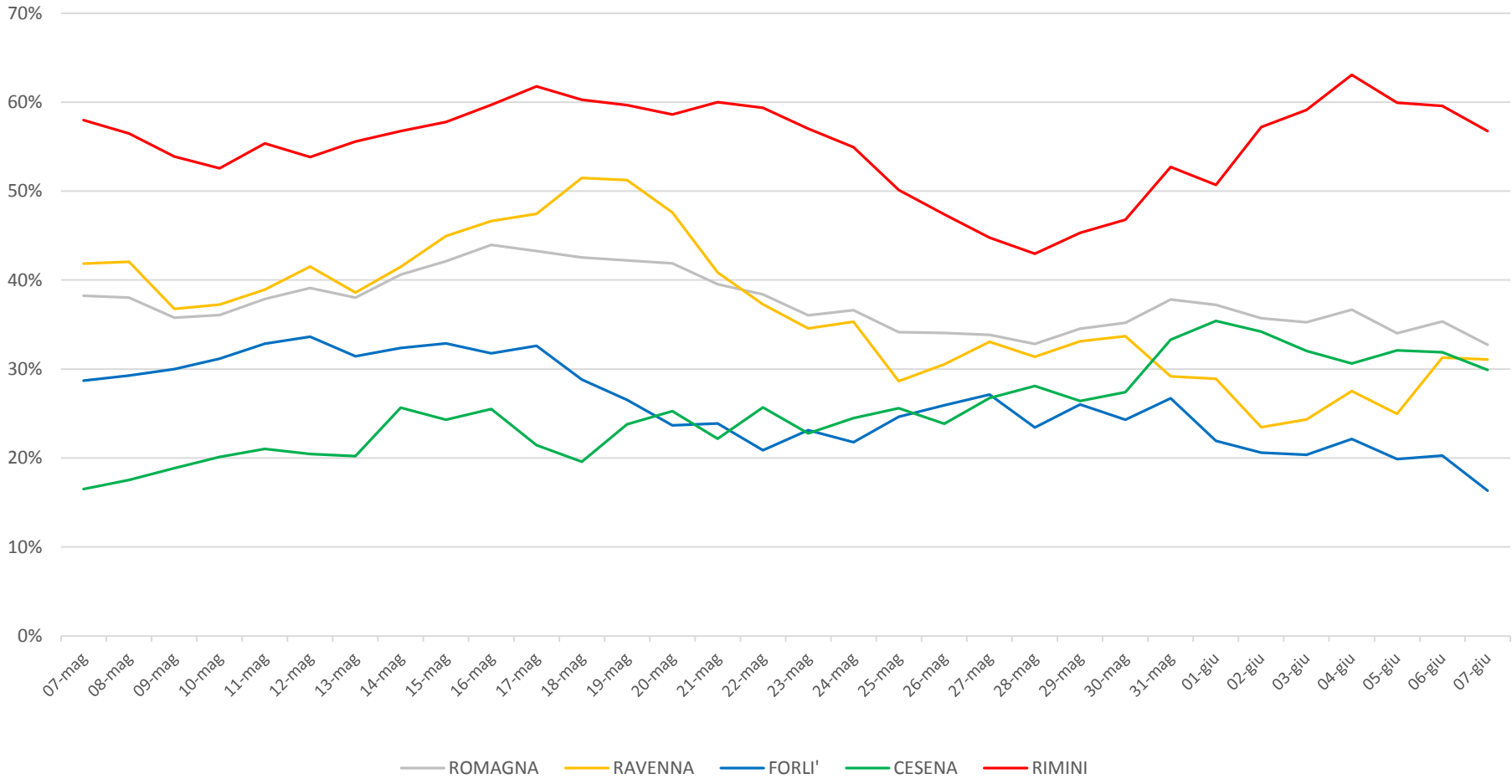


Richieste ANTIGENICI UUOO e PS - aggiornamento al (06/06/21)



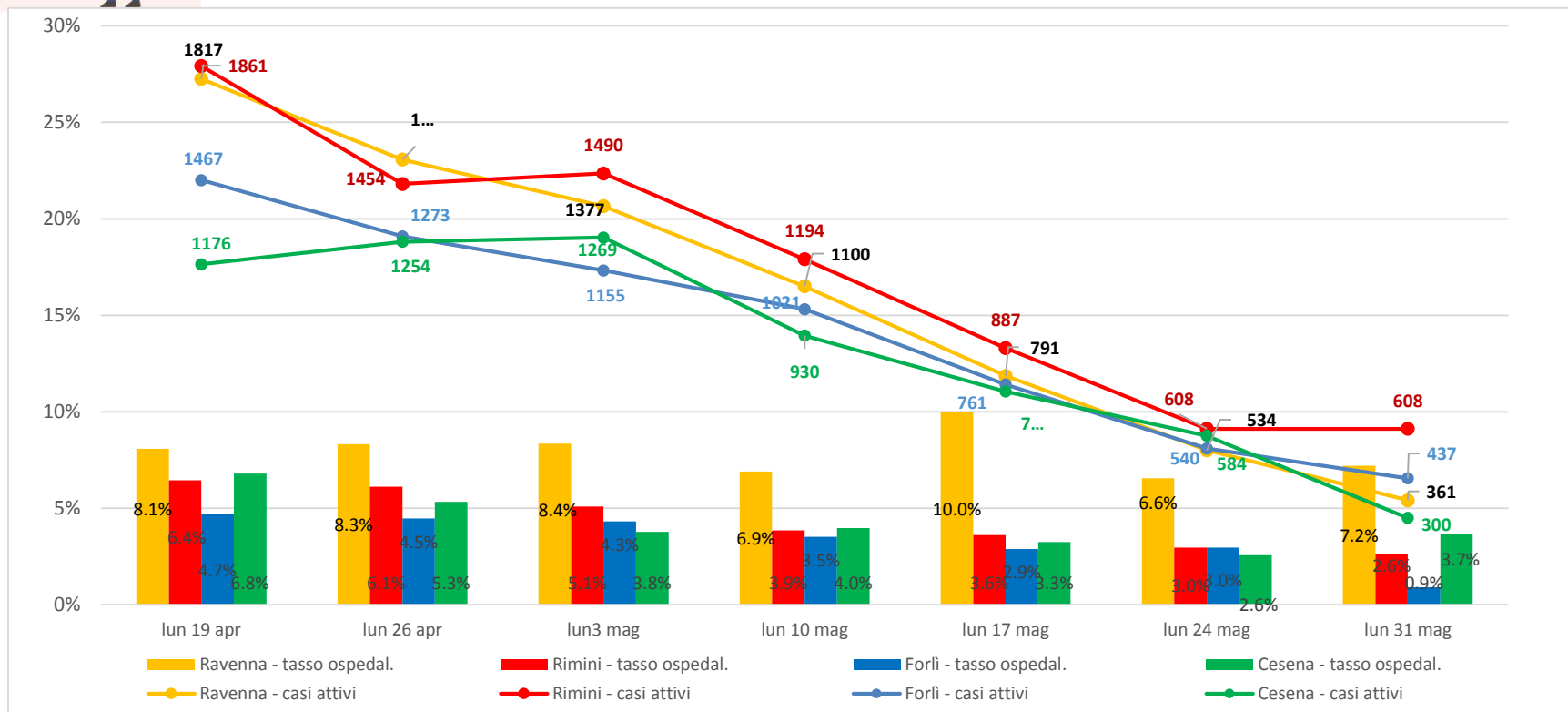
Percentuale asintomatici sui casi totali

media mobile sui 7 giorni precedenti



Casi attivi e tasso ospedalizzazione

Per area territoriale



Ricoveri COVID+ in Terapia Intensiva sui CASI ATTIVI per area territoriale

Ambito	19 apr	26 apr	3 mag	10 mag	17 mag	24 mag	31 mag	7 giu
Ravenna	0.66%	0.78%	0.87%	0.82%	0.51%	0.56%	0.28%	0.42%
Rimini	0.86%	0.96%	0.74%	0.75%	1.13%	0.99%	0.82%	1.16%
Forlì	0.20%	0.08%	0.17%	0.39%	0.26%	0.00%	0.00%	0.00%
Cesena	0.34%	0.48%	0.32%	0.54%	0.00%	0.17%	0.67%	0.00%

Tasso puntuale occupazione posti letto

Aggiornamento: lunedì 7 giugno ore 8

	dotazione PL ATTUALI PER COVID	PL OCCUPATI DA PZ COVID ore 8*	TASSO OCCUPAZ. sui PL attuali % OGGI ORE 8
M INFETTIVE	55	17	30.9%
AREA INTERNISTICA	75	24	32%
AREA INTENSIVA	42	4	9.5%
TOTALE		45	

*esclusi i pazienti ricoverati in Pronto soccorso

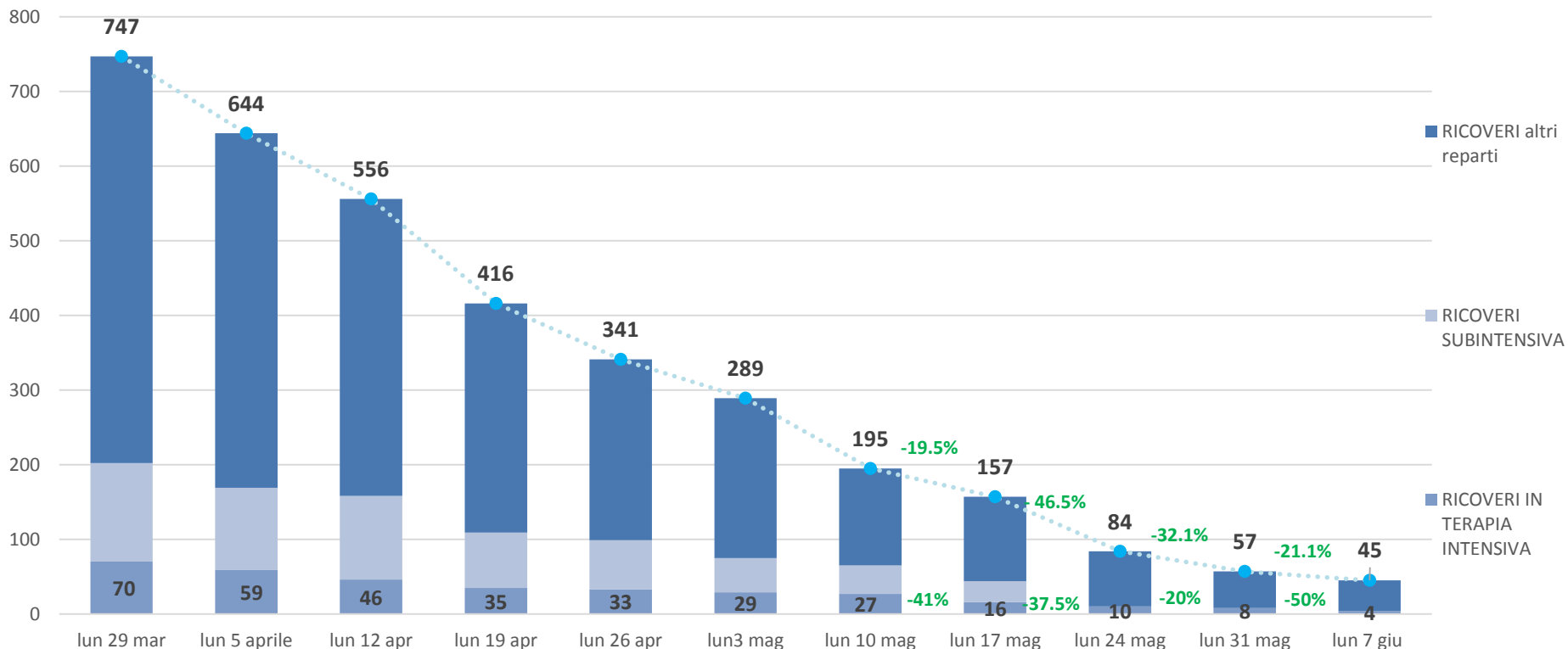
Si segnala che sono stati chiusi tutti i posti letto internistici presso le strutture private accreditate.





Andamento ricoveri rispetto alla settimana precedente

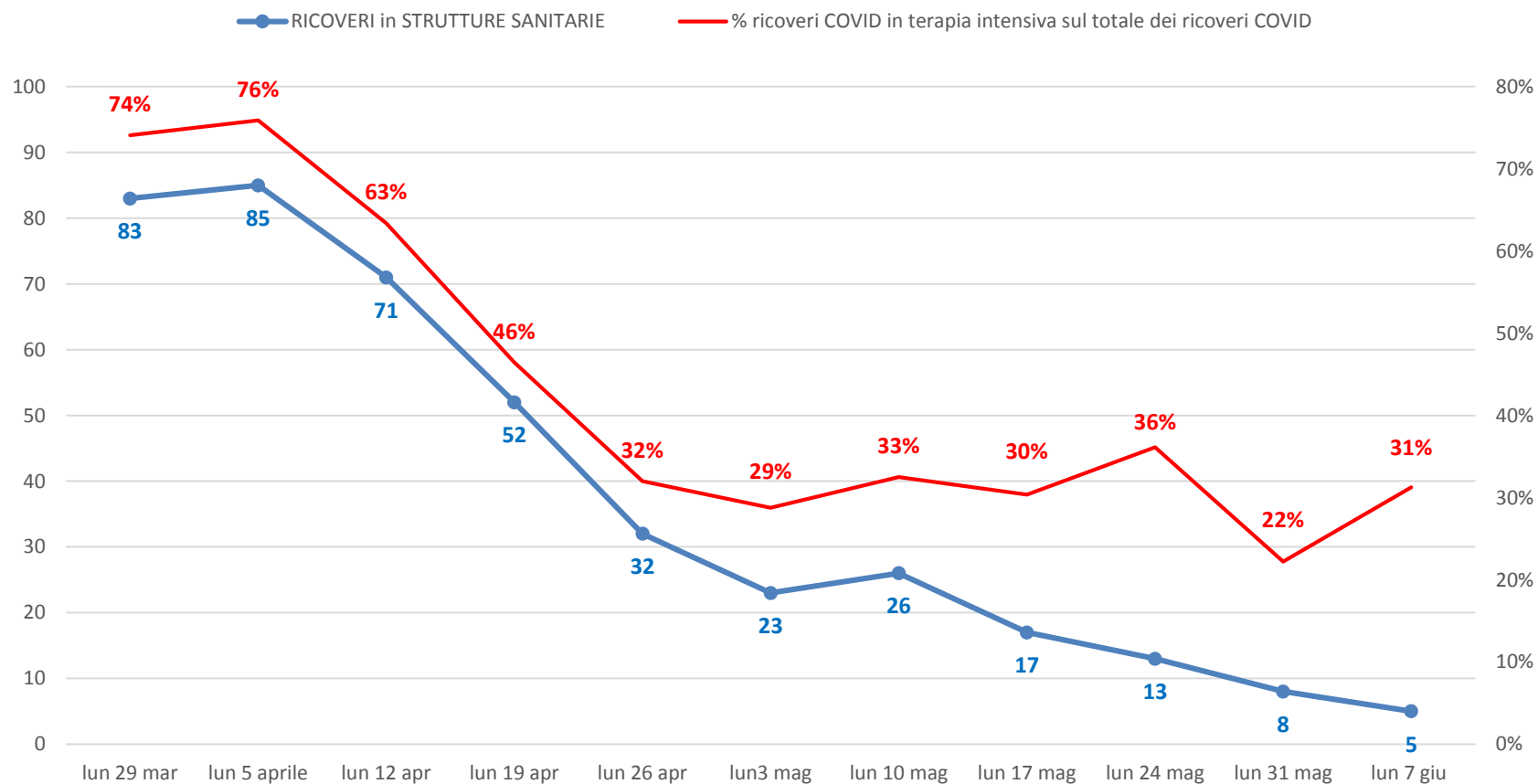
Aggiornamento: lunedì 7 giugno ore 8



*esclusi i pazienti ricoverati in Pronto soccorso

Andamento ricoveri COVID + nelle strutture sanitarie rispetto alla settimana precedente

Aggiornamento: lunedì 7 giugno ore 8



Le percentuali sono calcolate sul totale dei posti letto nelle strutture sanitarie disponibili per ogni periodo di riferimento.

Decessi di pazienti COVID positivi per settimana

Ambito	29 mar-4 apr	5-11 apr	12-18 apr	19-25 aprile	26 apr-2 mag	3-9 maggio	10 - 16 maggio	17-23 maggio	24-30 maggio	31 mag - 6 giu
Forlì	17	8	10	6	5	7	1	1	1	0
Cesena	30	15	12	3	6	12	0	1	0	0
Rimini	34	21	18	14	5	4	5	2	3	3
Ravenna	37	22	15	17	13	7	6	8	2	1
Ausl Romagna	118	66	55	40	29	30	12	12	6	4

Tasso letalità dei RESIDENTI da inizio pandemia al 7 giugno

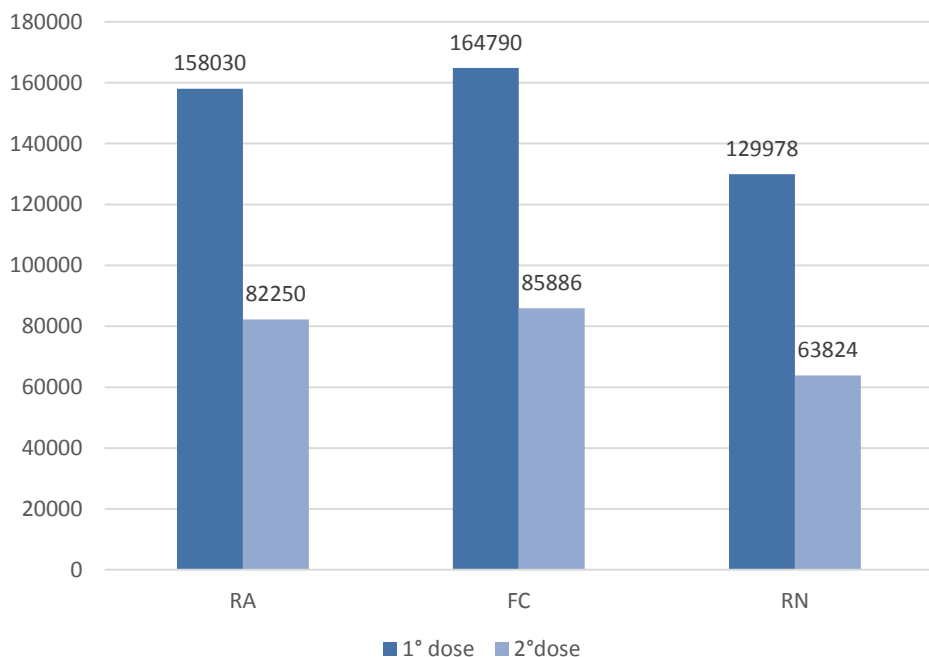
AMBITO	CASI TOTALI	DECESSI	TASSO LETALITA'
Forlì	16579	469	2.8%
Cesena	18753	374	2.0%
Rimini	35188	1073	3.0%
Ravenna	29637	1015	3.4%
Ausl Romagna	100157	2931	2.9%



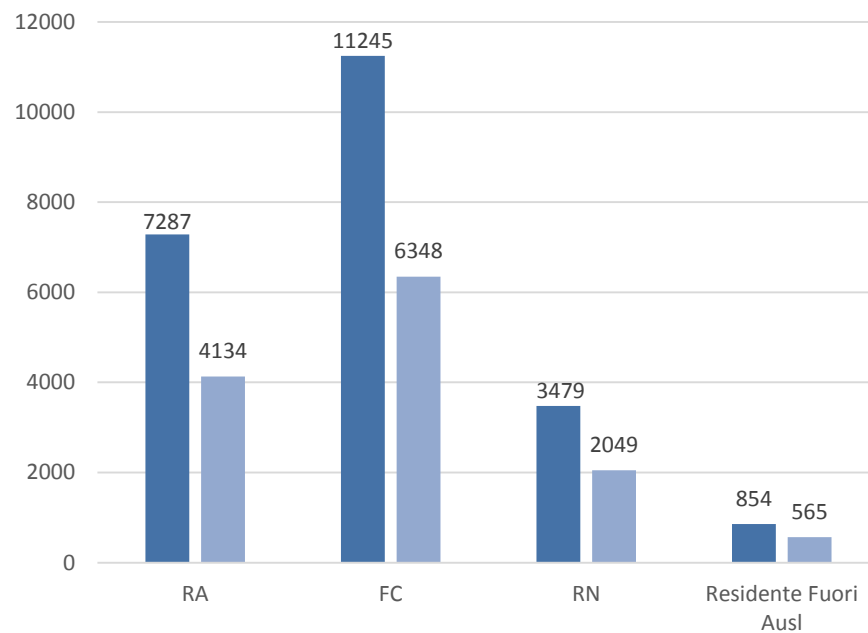
Campagna vaccinale Anticovid -Ausl Romagna

I soggetti vaccinati nei centri vaccinali aziendali con la **prima dose** al 7 giugno sono **452.798**
Inoltre dal 18 gennaio sono iniziate le somministrazioni della **seconda dose** e sono 231.960
persone ad aver completato la vaccinazione.
Le dosi somministrate dagli MMG sono **35.961**.

Dosi somministrate presso centri vaccinali provinciali



Dosi somministrate agli insegnanti dagli MMG (per provincia di residenza)





Copertura vaccinale Anticovid – Ausl Romagna

Aggiornato al 7 giugno

OVER 80	CESENA	Copertura	FORLI'	Copertura	RAVENNA	Copertura	RIMINI	Copertura	ROMAGNA	Copertura
Popolazione residente	16501		16855		36140		26081		95577	
Vaccinati DOSE 1	15725	95.3%	16058	95.3%	34007	94.1%	23883	91.6%	89673	93.8%
Vaccinati DOSE 2	14817	89.8%	14770	87.6%	31641	87.6%	22561	86.5%	83789	87.7%

70-79 anni	CESENA	Copertura	FORLI'	Copertura	RAVENNA	Copertura	RIMINI	Copertura	ROMAGNA	Copertura
Popolazione residente	21144		19767		40629		33951		115491	
Vaccinati DOSE 1	18247	86.3%	17158	86.8%	35196	86.6%	27492	81.0%	98093	84.9%
Vaccinati DOSE 2	5602	26.5%	5329	27.0%	11298	27.8%	8331	24.5%	30560	26.5%

60-69 anni	CESENA	Copertura	FORLI'	Copertura	RAVENNA	Copertura	RIMINI	Copertura	ROMAGNA	Copertura
Popolazione residente	26252		23134		49271		41937		140594	
Vaccinati DOSE 1	20159	76.8%	18174	78.6%	38132	77.4%	29405	70.1%	105870	75.3%
Vaccinati DOSE 2	10959	41.7%	10348	44.7%	21452	43.5%	15947	38.0%	58706	41.8%



Utilizzo flaconi vaccini anti SARS CoV-2

Rilevazione a lunedì 7 giugno

TIPOLOGIA VACCINO	Flaconi vaccini consegnati all'AUSL	Dosi stimate corrispondenti	Dosi somministrate	% di somministrazione
PFIZER (6 dose per fiala)	87 990	527 940	500 006	94.7%
MODERNA (11 dosi per fiala)	7 129	77 410	71 453	92.3%
ASTRAZENECA (11dosi medie per fiala)	13 110	143 530	139 471	97.2%
JOHNSON & JOHNSON (5 dosi per fiala)	4 140	20 700	13 650	65.9%
TOTALE	112 369	769 580	724 580	94.2%



OPERATORI SANITARI POTENZIALMENTE IMMUNI - Ausl Romagna

Ruolo	Soggetti	Soggetti vaccinati	Soggetti vaccinati (%)	Soggetti positivi non vaccinati	Soggetti potenzialmente immuni	Quota potenzialmente immune	Soggetti suscettibili all'infezione
Infermieri, caposala	10 673	9 472	88.7%	258	9 730	91.2%	943
Medici	4 080	3 672	90.0%	62	3 734	91.5%	346
Operatori socio-sanitari	1 867	1 629	87.3%	89	1 718	92.0%	149
Amministrativi	1 466	1 155	78.8%	45	1 200	81.9%	266
Tecnici	1 155	984	85.2%	39	1 023	88.6%	132
Altri	777	576	74.1%	23	599	77.1%	178
Farmacisti, biologi, psicologi	373	336	90.1%	5	341	91.4%	32
Dirigenti	145	133	91.7%	0	133	91.7%	12
Veterinari	118	102	86.4%	4	106	89.8%	12
Totali	20 654	18 059	87.4%	525	18 584	90.0%	2 070

Il totale dei lavoratori, sia dipendenti che specializzandi/tirocinanti e convenzionati (mmg/pls, specialisti ambulatoriali, altri) dell'AUSL della Romagna, è stato suddiviso in tre categorie:

1. **VACCINATI** (con o senza pregressa COVID) e quindi potenzialmente immuni
2. **POSITIVI NON VACCINATI** (con pregressa COVID) e quindi potenzialmente immuni
3. **NON VACCINATI** (senza pregressa COVID) e quindi NON immuni