

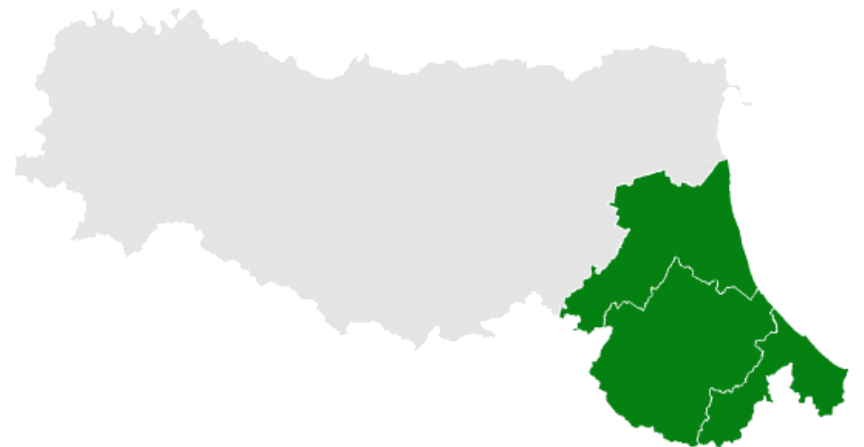


SERVIZIO SANITARIO REGIONALE  
EMILIA-ROMAGNA  
Azienda Unità Sanitaria Locale della Romagna



# COVID-19

## IL BOLLETTINO SETTIMANALE AUSL DELLA ROMAGNA





# 1 – 7 febbraio 2021

Questa settimana sono stati eseguiti **34.022 tamponi molecolari e antigenici** registrando **2502 nuovi casi positivi (7.4%)**. L'incidenza dei nuovi casi è leggermente **in crescita** in tutti gli ambiti rispetto la scorsa settimana, in particolare è più elevata in quello di Rimini sia rispetto al numero di tamponi eseguiti che alla popolazione residente.

Rispetto alle previsioni del Piano aziendale si registra un tasso di occupazione di posti letto da parte di pazienti affetti da COVID, che ci pone nel livello rosso. In totale sono ricoverati 422 pazienti, di cui 23 in terapia intensiva.

Al contempo si ricorda agli operatori sanitari di adottare i comportamenti di massima sicurezza personale attenendosi alle disposizioni del manuale aziendale, rispettando scrupolosamente le indicazioni per il buon uso dei dispositivi di protezione, sia nell'attività assistenziale che nei rapporti con gli altri operatori, al fine di non doversi mai considerare un **contatto stretto** di un altro operatore.

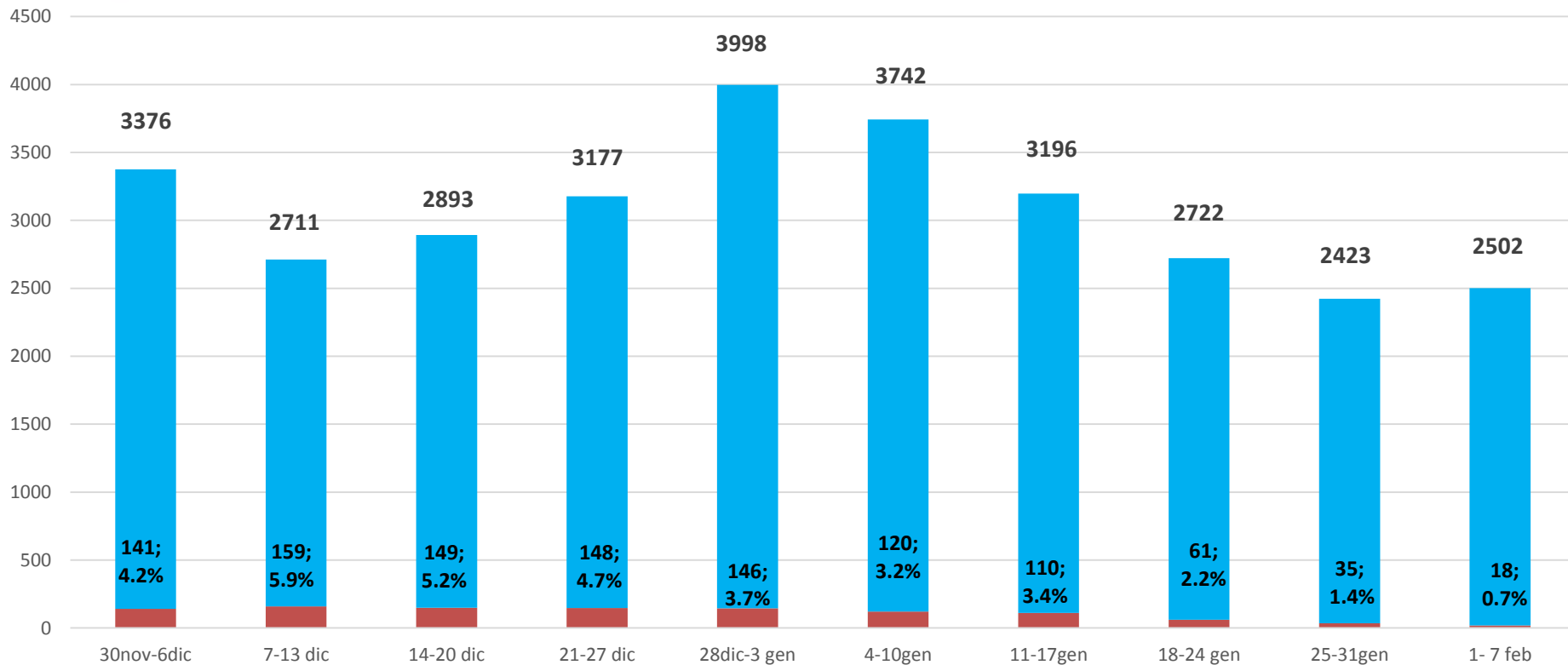
L'Azienda è massimamente impegnata nella predisposizione delle iniziative organizzative e di messa in disponibilità di DPI al fine di minimizzare i rischi per gli operatori. Tutti sono pregati di segnalare eventuali problemi.

**Ciascuno può fare la propria parte per il contenimento dell'epidemia attraverso l'applicazione delle buone pratiche in ospedale e nella vita di tutti i giorni.**



# Nuovi casi positivi settimanali

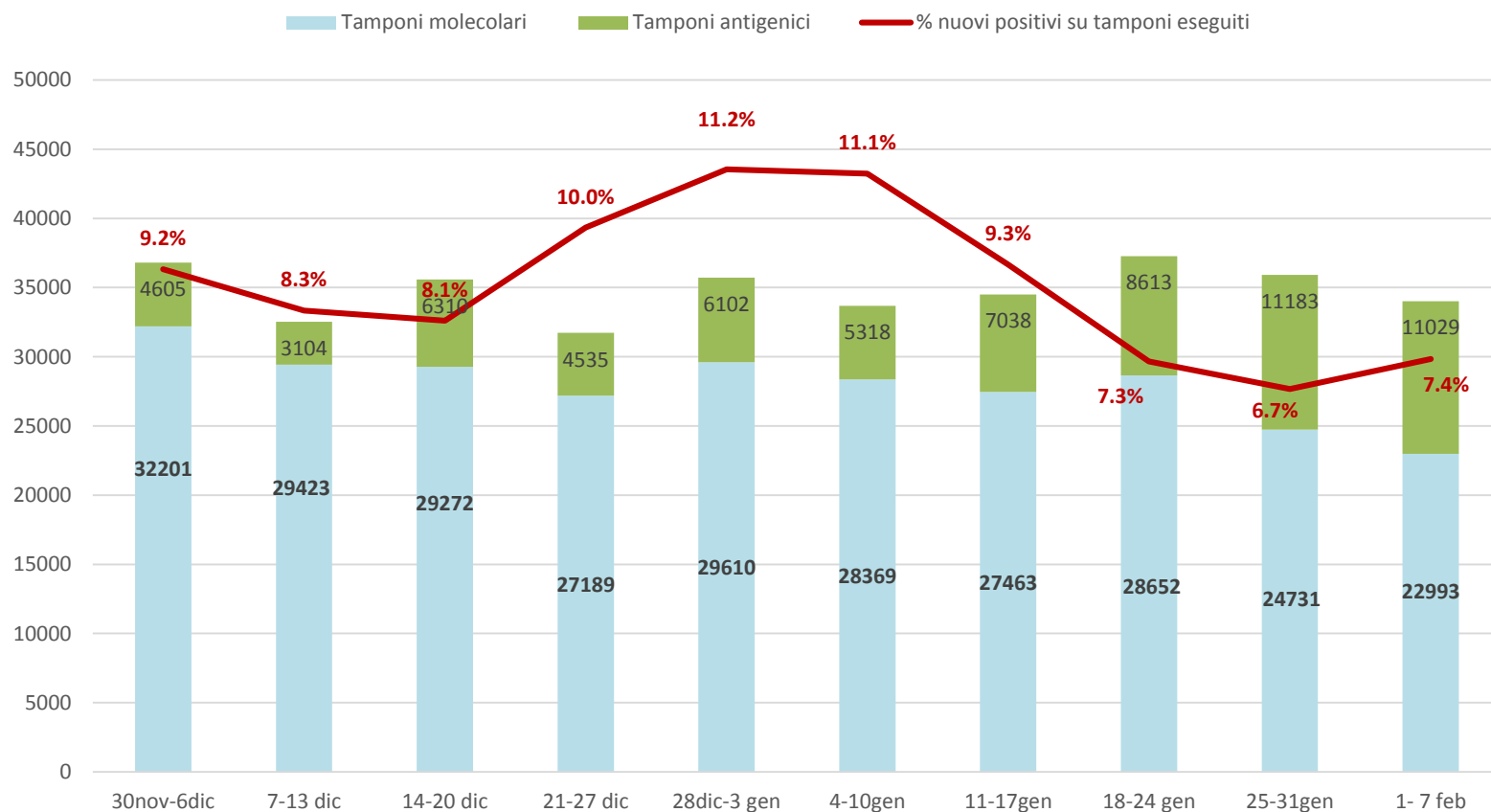
## Totale AUSL ROMAGNA



**Nota:** Il grafico è integrato con il numero di nuovi casi positivi di tutti i lavoratori, dipendenti e convenzionati dell'AUSL della Romagna (in percentuale è espresso il rapporto tra i nuovi positivi dei lavoratori e quelli della popolazione).

# Tamponi eseguiti e % nuovi casi positivi settimanali

## Totale AUSL ROMAGNA



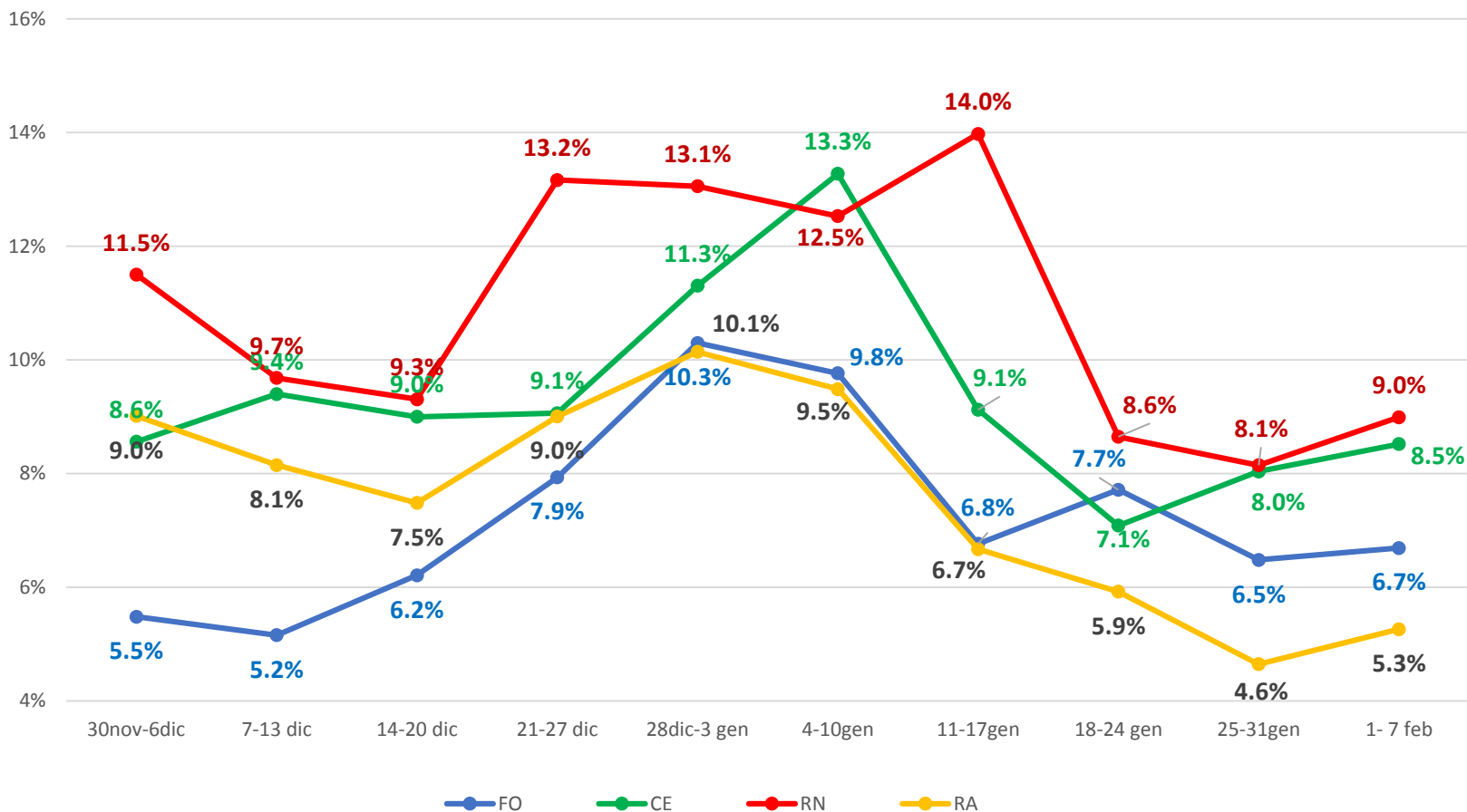
Il grafico è stato aggiornato con l'inserimento dei tamponi antigenici eseguiti in ospedale e territorio per le ultime 4 settimane (in verde).

In particolare vengono conteggiati i negativi poiché i positivi devono essere confermati dal test molecolare



# Nuovi casi positivi sui tamponi eseguiti (%)

## Per area territoriale



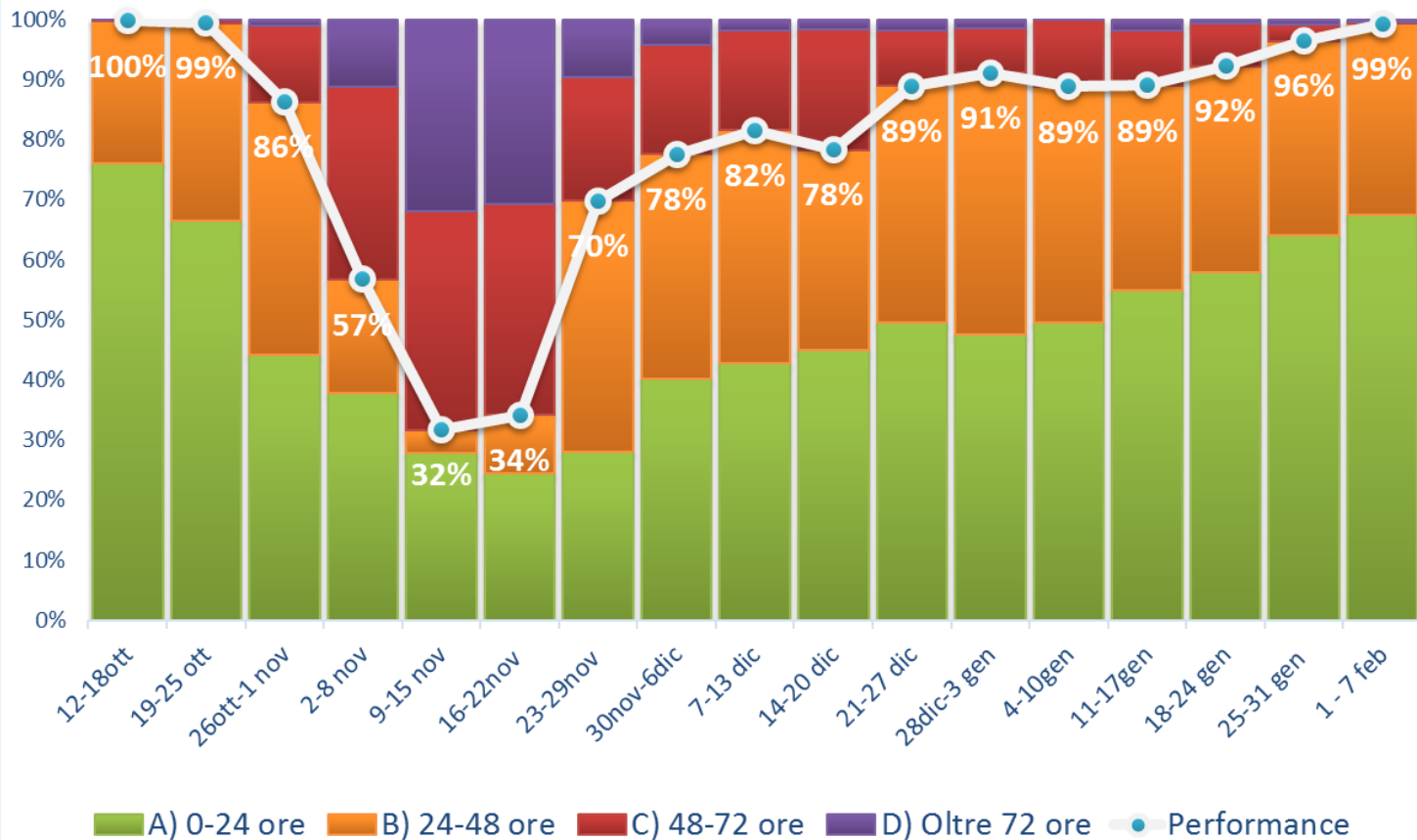
Le percentuali sono state calcolate sul totale dei tamponi, molecolari e antigenici eseguiti in ospedale e territorio per le ultime 4 settimane.

In particolare vengono conteggiati i negativi poiché i positivi devono essere confermati dal test molecolare

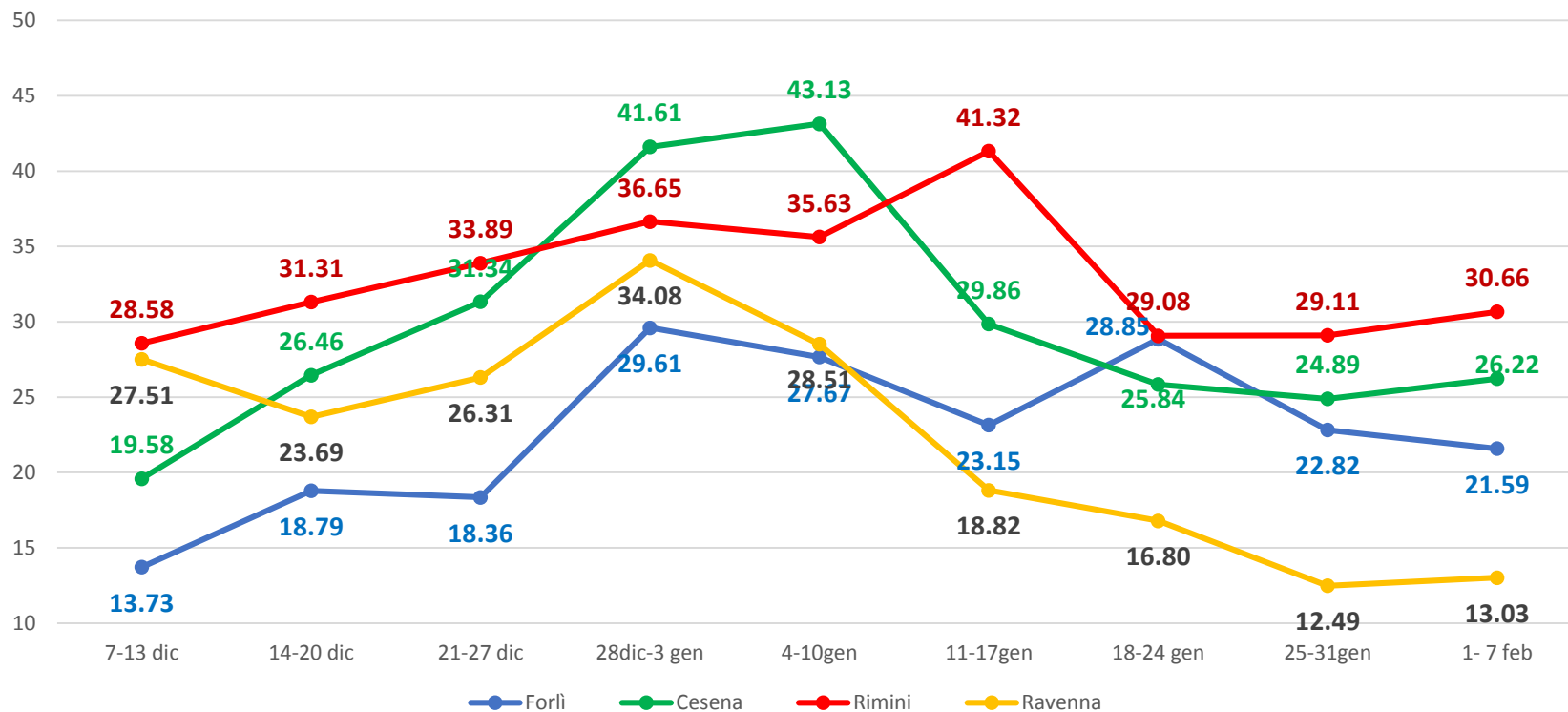
# Performance: tempi di refertazione tamponi molecolari



Performance: quota tamponi molecolari refertati entro 48 ore

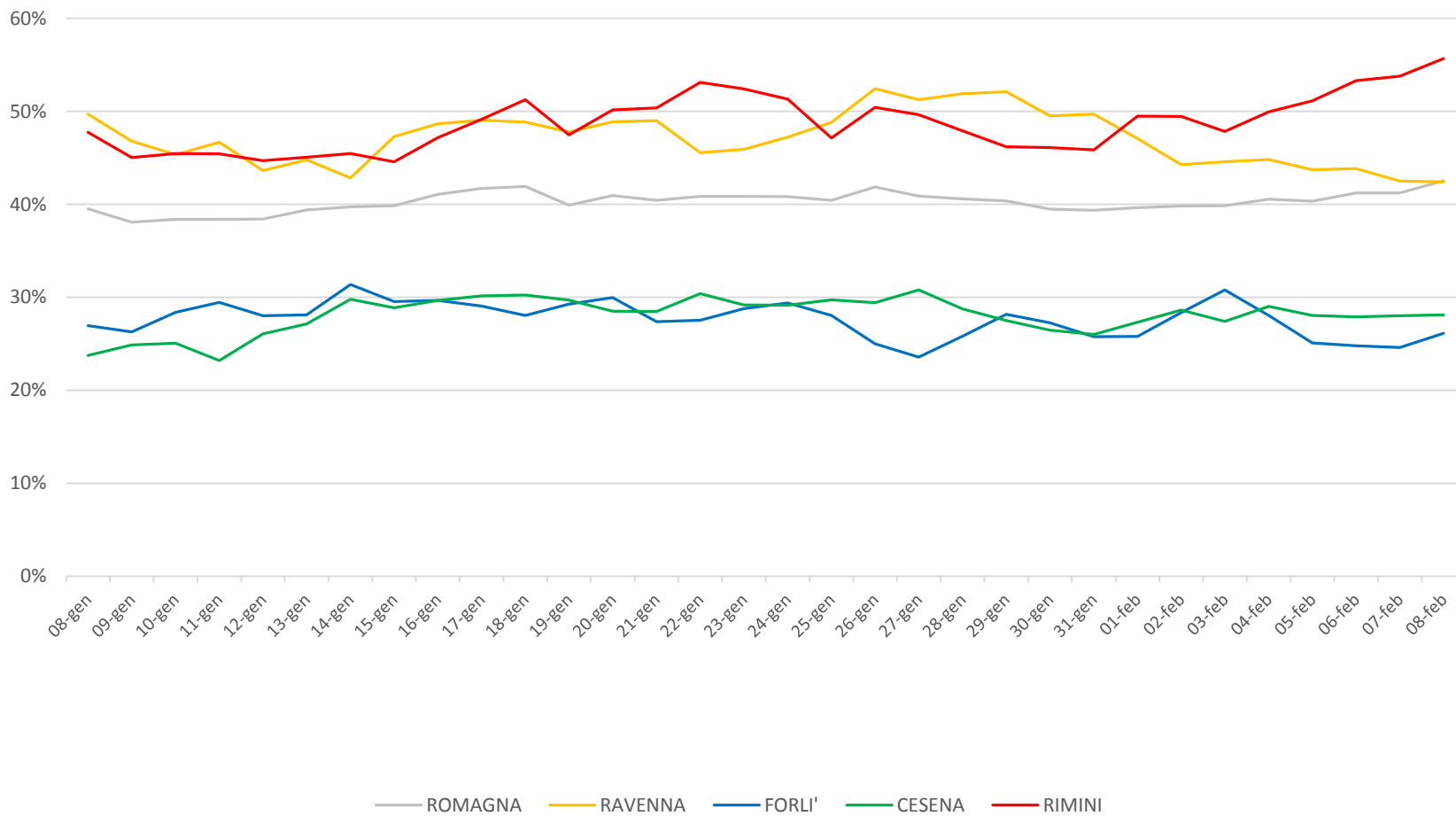


# Incidenza nuovi casi positivi negli ultimi 7 giorni su 10.000 abitanti



# Percentuale asintomatici sui casi totali

## media mobile sui 7 giorni precedenti





# Percentuale asintomatici sui casi totali

	ROMAGNA	RAVENNA	FORLI'	CESENA	RIMINI
18-gen	44%	59%	34%	23%	62%
19-gen	34%	40%	40%	32%	31%
20-gen	45%	45%	29%	25%	63%
21-gen	38%	39%	23%	32%	51%
22-gen	40%	41%	22%	36%	56%
23-gen	42%	49%	28%	32%	48%
24-gen	42%	57%	30%	25%	49%
25-gen	42%	70%	24%	27%	33%
26-gen	44%	66%	19%	30%	54%
27-gen	38%	36%	19%	34%	57%
28-gen	36%	44%	39%	18%	39%
29-gen	39%	43%	38%	27%	44%
30-gen	36%	31%	22%	24%	48%
31-gen	41%	58%	19%	22%	47%
01-feb	43%	52%	25%	36%	58%
02-feb	45%	46%	37%	39%	54%
03-feb	38%	38%	36%	26%	46%
04-feb	41%	46%	20%	29%	54%
05-feb	37%	35%	17%	20%	52%
06-feb	43%	32%	20%	23%	63%
07-feb	41%	49%	18%	23%	51%
08-feb	53%	51%	35%	36%	71%
media	41%	46%	27%	28%	51%

Si evidenzia come la percentuale di asintomatici sui casi diagnosticati nelle ultime 3 settimane sia, a livello romagnolo, il 41 %.



# Tabella comuni Ravenna

COMUNE	CASI TOTALI	CASI ATTIVI	NUOVI CASI	DECESSI
Alfonsine	553	30	10	41
Bagnacavallo	570	48	29	25
Bagnara di Romagna	71	13	8	1
Brisighella	246	14	6	6
Casola Valsenio	31	1	0	2
Castelbolognese	461	34	15	11
Cervia	1086	100	34	46
Conselice	329	24	13	8
Cotignola	320	12	7	18
Faenza	3189	201	90	102
Fusignano	248	16	3	19
Lugo	1433	116	51	74
Massa Lombarda	347	42	27	7
Ravenna	6760	506	182	356
Riolo Terme	207	16	11	7
Russi	409	27	7	33
Sant'Agata sul Santerno	138	17	13	5
Solarolo	196	8	1	4
<b>TOTALE Residenti provincia RAVENNA</b>	<b>16594</b>	<b>1225</b>	<b>507</b>	<b>765</b>



# Tabella comuni Rimini

COMUNE	CASI TOTALI	CASI ATTIVI	NUOVI CASI	DECESSI
Bellaria-Igea Marina	1153	57	38	39
Casteldelci	20	3		2
Cattolica	791	45	24	50
Coriano	1106	111	36	19
Gemmano	46	8	1	2
Maiolo	37	10	7	0
Misano Adriatico	675	40	24	22
Mondaino	41	6	1	3
Montefiore Conca	83	21	12	1
Montegridolfo	44	8	1	1
Montescudo-Monte C.	432	79	20	13
Morciano di Romagna	381	71	36	19
Novafeltria	360	71	28	13
Pennabilli	110	28	11	2
Poggio Torriana	337	48	16	7
Riccione	1991	87	85	95
RIMINI	9817	959	457	352
San Clemente	276	38	25	10
San Giovanni in M.	521	56	29	17
San Leo	161	25	8	3
Sant'Agata Feltria	68	12	9	1
Santarcangelo di R.	1537	205	93	40
Talamello	54	7	2	1
Verucchio	541	42	30	10
Saludecio	173	33	10	10
<b>TOTALE Residenti provincia RIMINI</b>	<b>20755</b>	<b>2070</b>	<b>1003</b>	<b>732</b>



# Tabella comuni Forlì

COMUNE	CASI TOT	CASI ATTIVI	NUOVI CASI	DECESSI
Bertinoro	456	68	22	9
Castrocaro Terme e Terra del Sole	288	38	10	6
Civitella di Romagna	189	13	3	5
Dovadola	122	32	5	6
Forlì	5432	702	241	199
Forlimpopoli	544	61	34	18
Galeata	112	3	1	0
Meldola	524	99	27	37
Modigliana	81	40	34	1
Portico e San Benedetto	14	0	0	1
Predappio	303	30	11	19
Premilcuore	8	2	0	0
Rocca San Casciano	105	3	0	7
Santa Sofia	205	8	2	6
Tredozio	42	7	0	1
<b>TOTALE Residenti ambito FORLI'</b>	<b>8425</b>	<b>1106</b>	<b>390</b>	<b>315</b>



# Tabella comuni Cesena

COMUNE	CASI TOTALI	CASI ATTIVI	NUOVI CASI	DECESSI
Bagno di Romagna	262	56	24	7
Borghi	117	2	1	0
Cesena	4147	543	231	132
Cesenatico	1274	146	69	16
Gambettola	478	49	23	9
Gatteo	496	44	27	7
Longiano	296	46	25	2
Mercato Saraceno	408	67	19	7
Montiano	76	11	5	0
Roncofreddo	170	38	10	0
San Mauro Pascoli	602	39	15	12
Sarsina	124	18	9	4
Savignano sul Rubicone	821	99	52	9
Sogliano al Rubicone	146	29	9	3
Verghereto	53	8	3	1
<b>TOTALE Residenti ambito CESENA</b>	<b>9470</b>	<b>1195</b>	<b>522</b>	<b>209</b>

# Tasso puntuale occupazione posti letto

Aggiornamento: lunedì 8 febbraio ore 8

	dotazione PL ATTUALI PER COVID liv3	PL OCCUPATI DA PZ COVID ore 8	TASSO OCCUPAZ. % OGGI ORE 8
M INFETTIVE	55	32	58.2%
AREA INTERISTICA	518	347	66.9%
AREA INTENSIVA	53	23	43.4%
AREA SUBINTENSIVA	81	52	64.2%
<b>TOTALE</b>		<b>422</b>	



Livello Rosso	Fino 529 PL
Livello arancione	Fino 311 PL
Livello verde (70% PL M Infettive)	Fino 155 PL

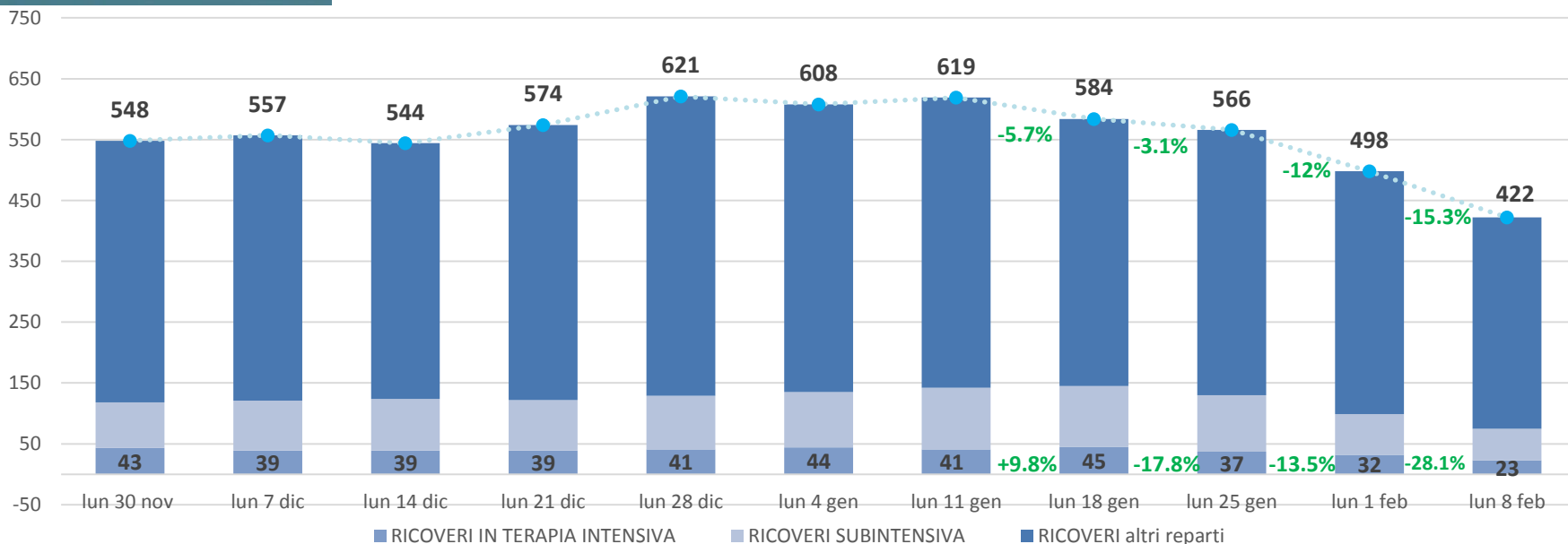
Si segnalano altri 28 pazienti COVID ricoverati in posti letto internistici presso le strutture private accreditate.



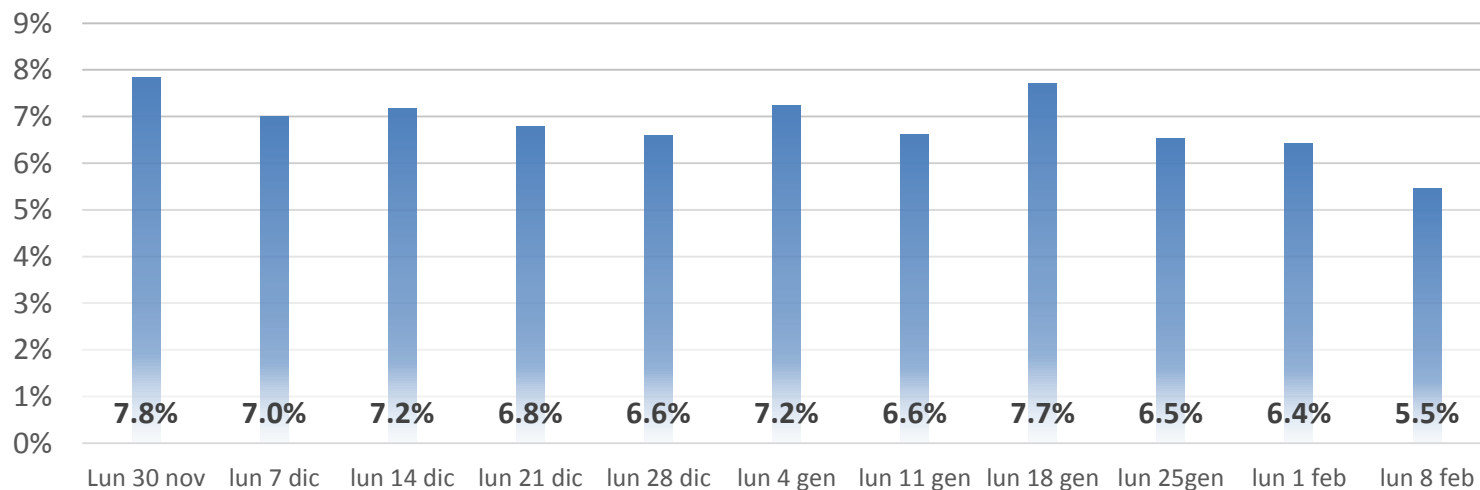


# Andamento ricoveri rispetto alla settimana precedente

Aggiornamento: lunedì 8 febbraio ore 8

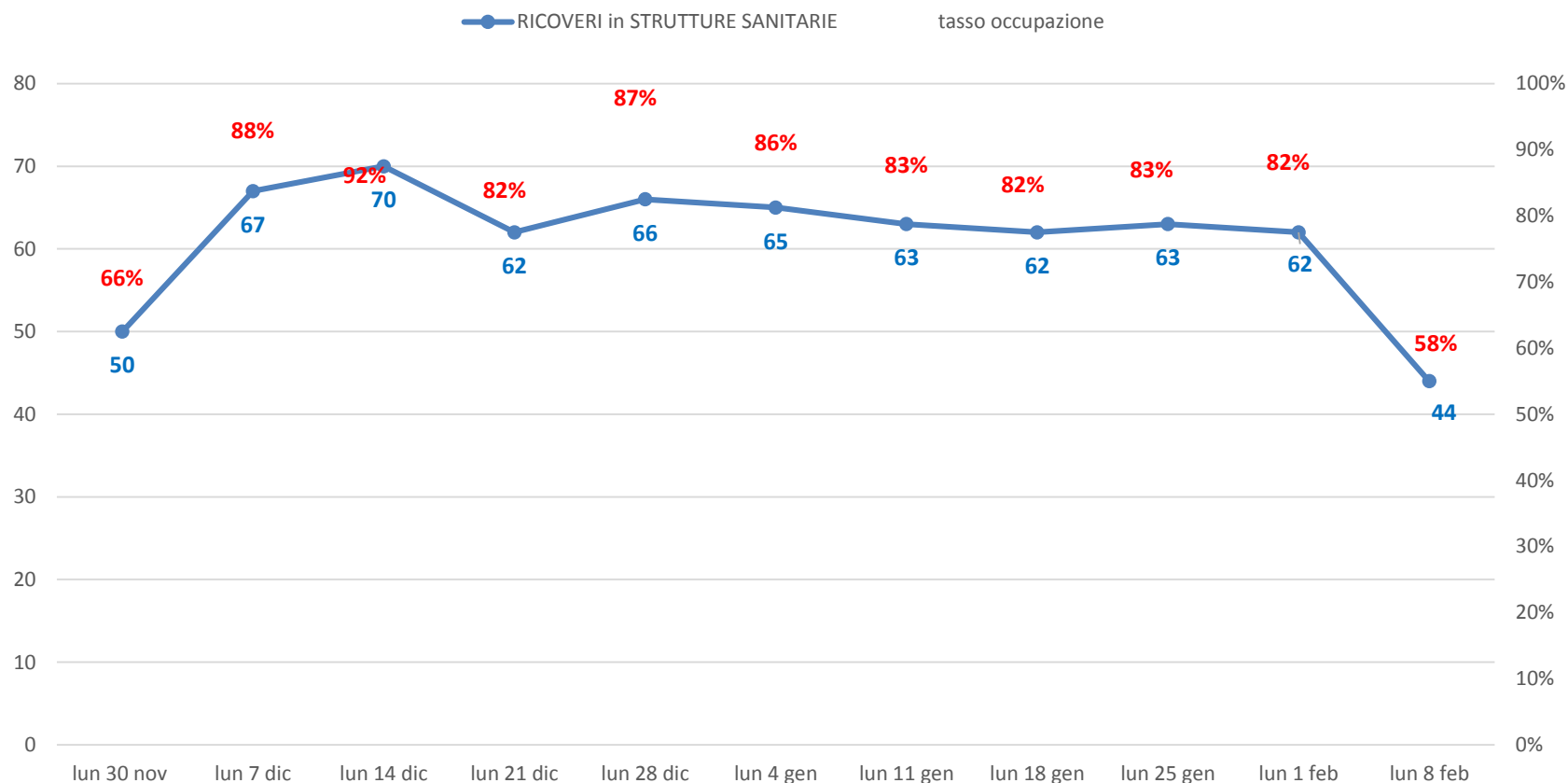


## Ricoveri COVID in terapia intensiva sul totale dei ricoveri COVID (%)



# Andamento ricoveri strutture sanitarie rispetto alla settimana precedente

Aggiornamento: lunedì 8 febbraio ore 8



Le percentuali sono calcolate sul totale dei posti letto nelle strutture sanitarie disponibili.





# Campagna vaccinale Anticovid -Ausl Romagna

Totale soggetti vaccinati con la prima dose nei tre punti vaccinali principali e periferici al 8 febbraio sono : **32.269**

Inoltre dal 18 gennaio sono iniziate le somministrazioni della seconda dose e sono 26.174 operatori ad aver completato la vaccinazione .

