

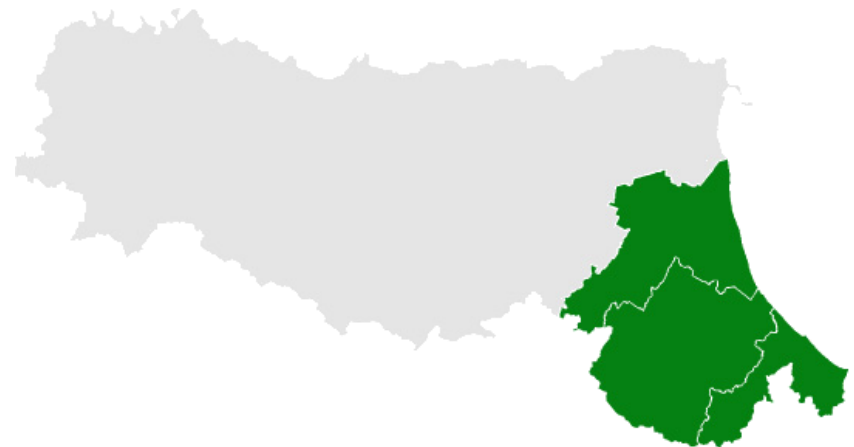


SERVIZIO SANITARIO REGIONALE
EMILIA-ROMAGNA
Azienda Unità Sanitaria Locale della Romagna



COVID-19

IL BOLLETTINO SETTIMANALE AUSL DELLA ROMAGNA





15 – 21 febbraio 2021

Questa settimana sono stati eseguiti **37.222 tamponi molecolari e antigenici** registrando **2837 nuovi casi positivi (7.6%)**. I nuovi casi sono **in lieve**, ma continuo aumento nelle ultime tre settimane, in particolare nell'ambito di Ravenna.

Rispetto alle previsioni del Piano aziendale si registra un tasso di occupazione di posti letto da parte di pazienti affetti da COVID, che ci pone nel livello rosso. In totale sono ricoverati 376 pazienti, di cui 16 in terapia intensiva.

Dall'inizio della campagna vaccinale in AUSL della Romagna sono state vaccinate con la prima dose 46.823 persone e il 75.9% degli operatori sanitari risulta potenzialmente immune.

Al contempo si ricorda agli operatori sanitari di adottare i comportamenti di massima sicurezza personale attenendosi alle disposizioni del manuale aziendale, rispettando scrupolosamente le indicazioni per il buon uso dei dispositivi di protezione, sia nell'attività assistenziale che nei rapporti con gli altri operatori, al fine di non doversi mai considerare un **contatto stretto** di un altro operatore.

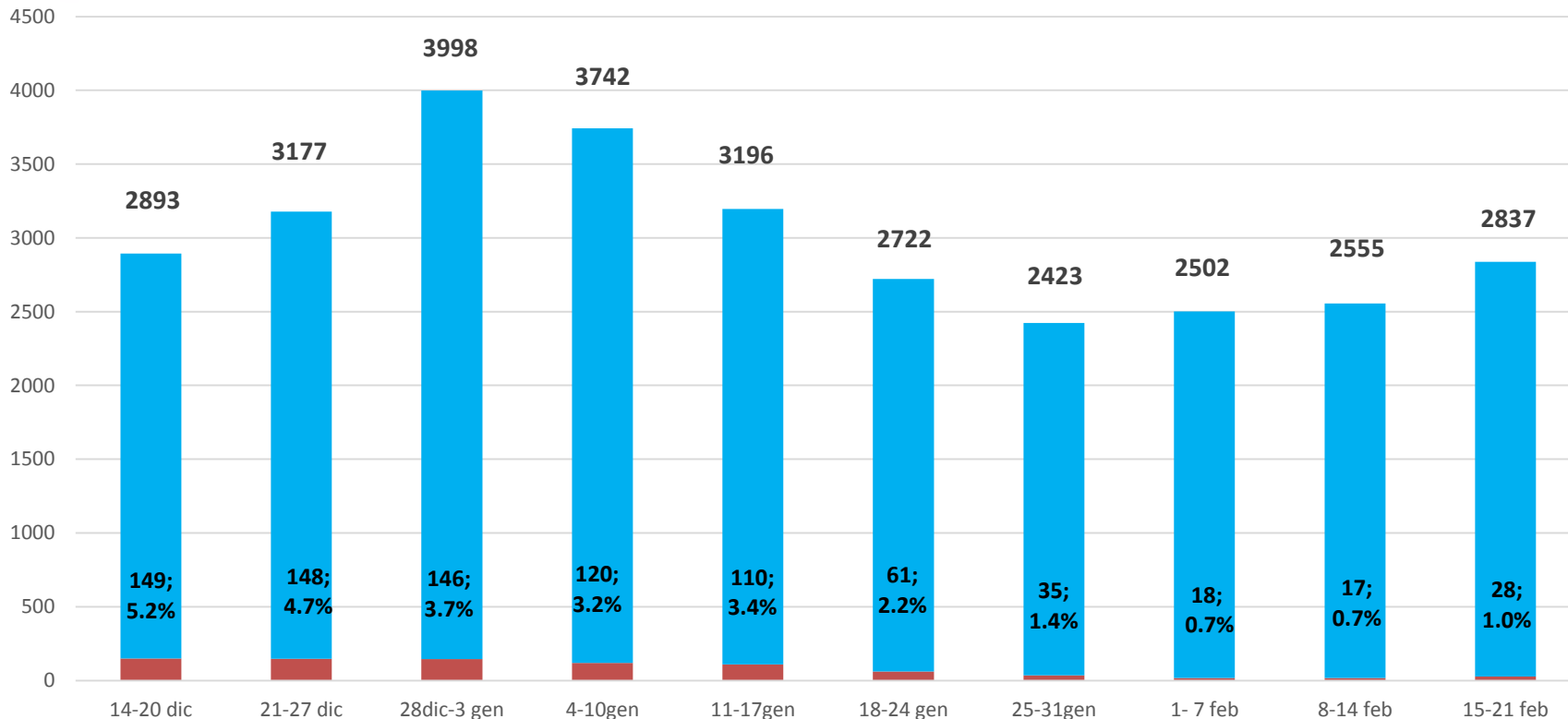
L'Azienda è massimamente impegnata nella predisposizione delle iniziative organizzative e di messa in disponibilità di DPI al fine di minimizzare i rischi per gli operatori. Tutti sono pregati di segnalare eventuali problemi.

Ciascuno può fare la propria parte per il contenimento dell'epidemia attraverso l'applicazione delle buone pratiche in ospedale e nella vita di tutti i giorni.



Nuovi casi positivi settimanali

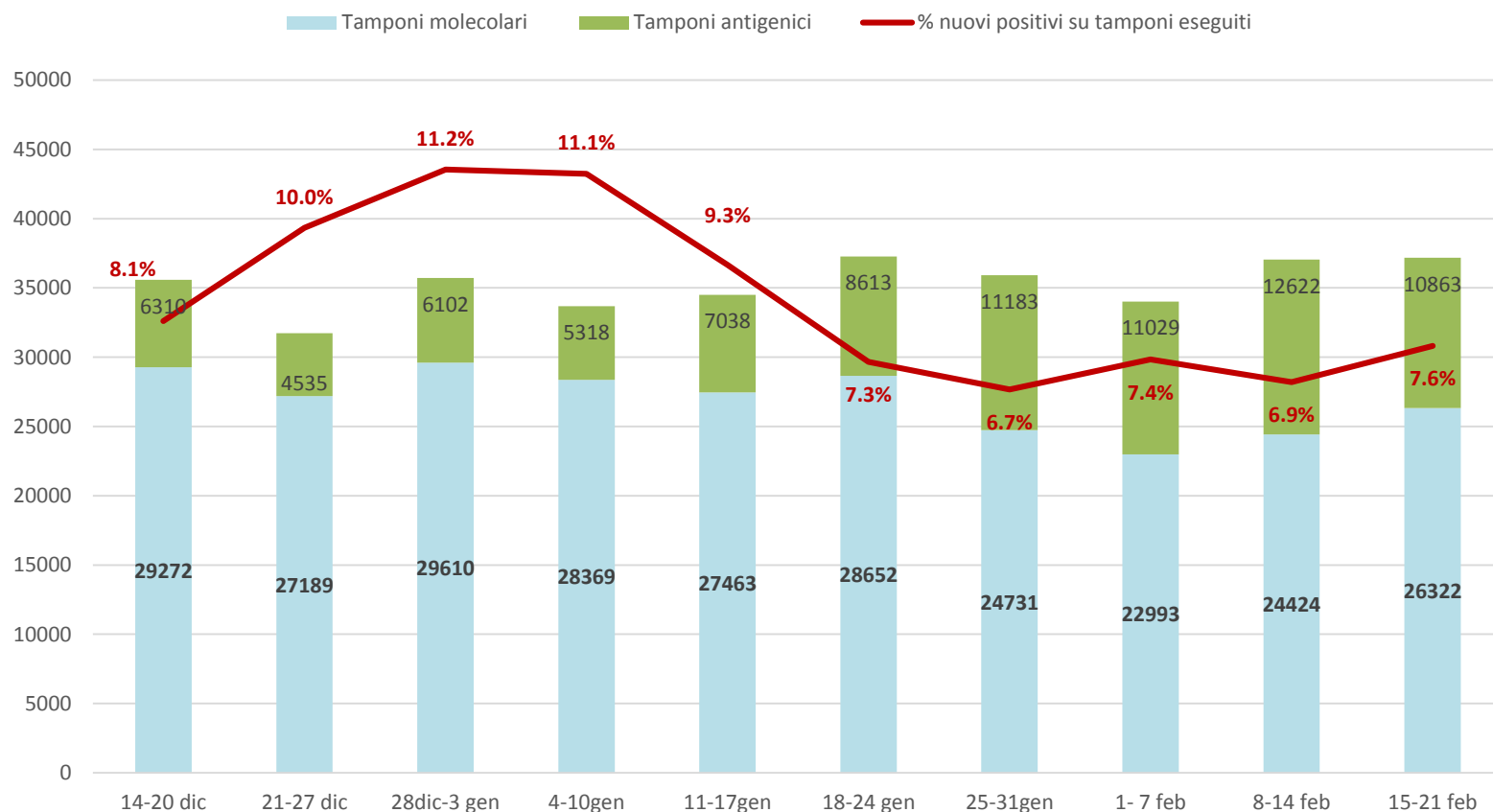
Totale AUSL ROMAGNA



Nota: Il grafico è integrato con il numero di nuovi casi positivi di tutti i lavoratori, dipendenti e convenzionati dell'AUSL della Romagna (in percentuale è espresso il rapporto tra i nuovi positivi dei lavoratori e quelli della popolazione).

Tamponi eseguiti e % nuovi casi positivi settimanali

Totale AUSL ROMAGNA



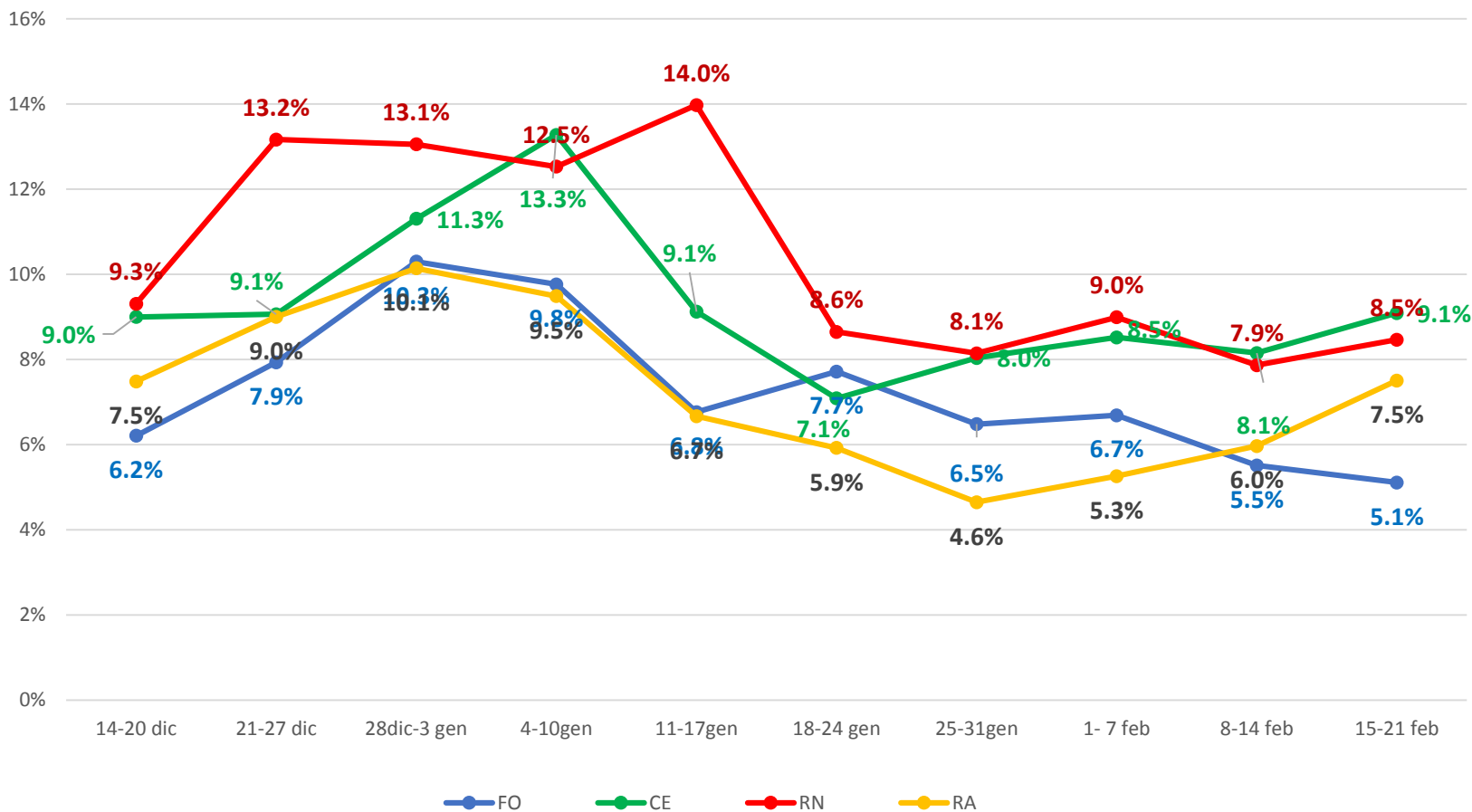
Il grafico è stato aggiornato con l'inserimento dei tamponi antigenici eseguiti in ospedale e territorio per le ultime settimane (in verde).

In particolare vengono conteggiati i negativi poiché i positivi devono essere confermati dal test molecolare



Nuovi casi positivi sui tamponi eseguiti (%)

Per area territoriale

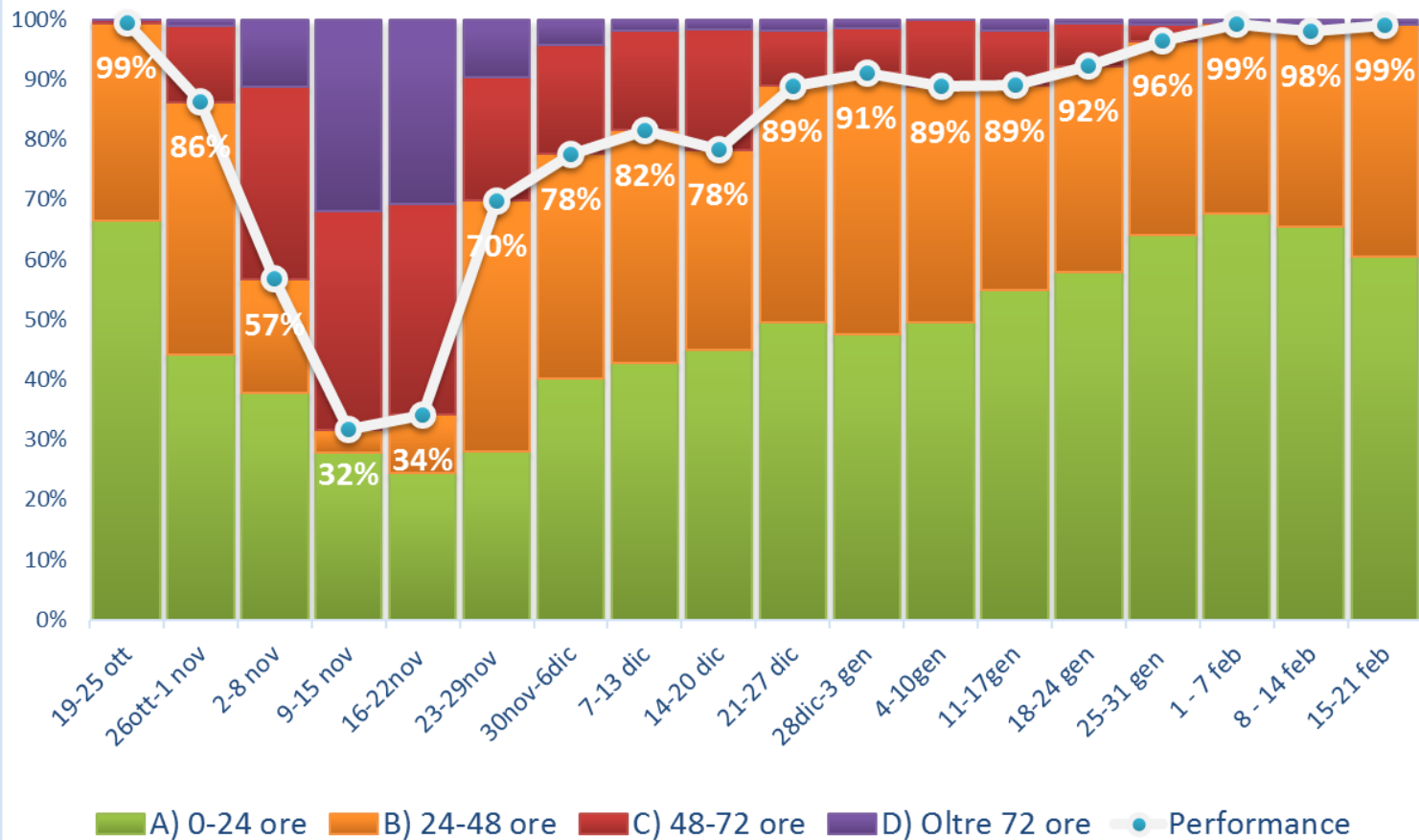


Le percentuali sono state calcolate sul totale dei tamponi, molecolari e antigenici eseguiti in ospedale e territorio per le ultime settimane.

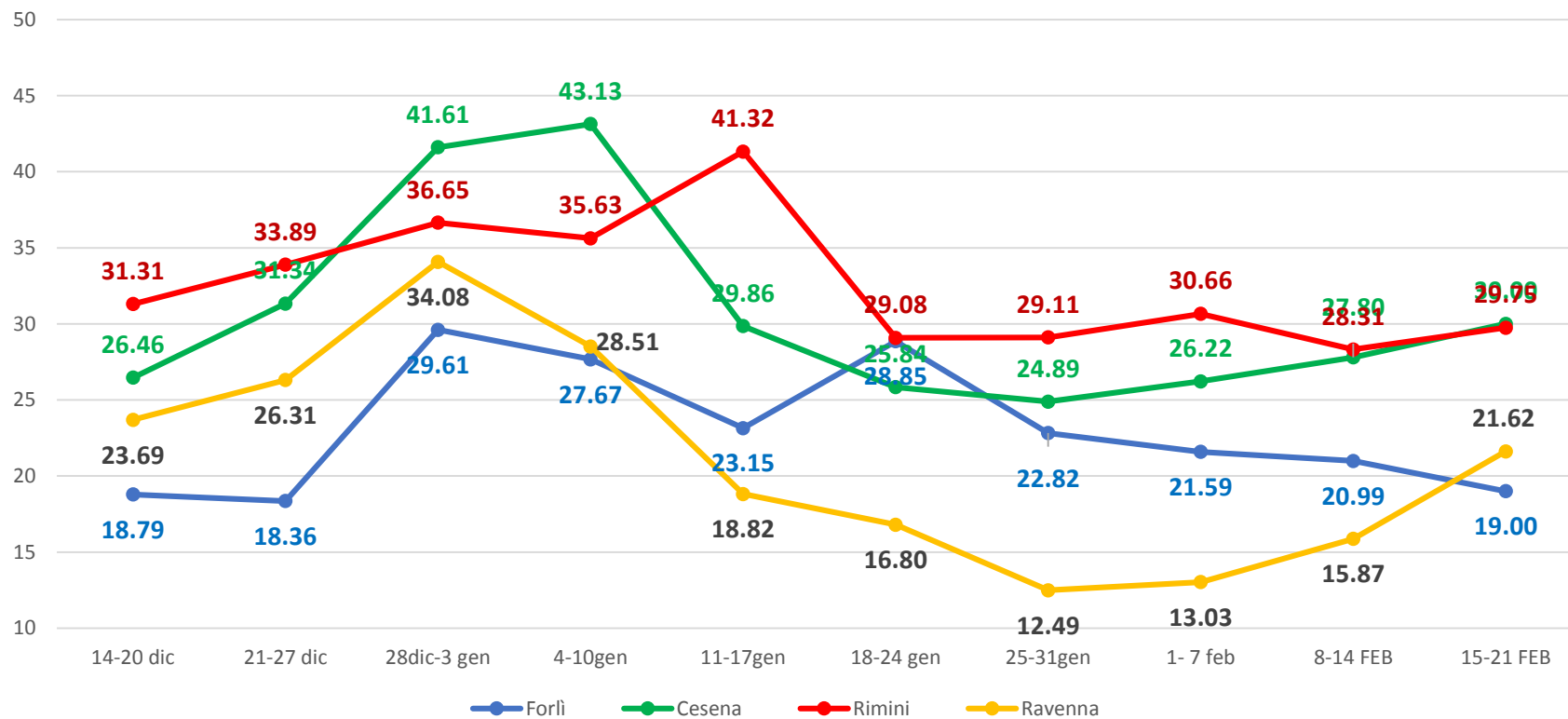
Performance: tempi di refertazione tamponi molecolari



Performance: quota tamponi molecolari refertati entro 48 ore

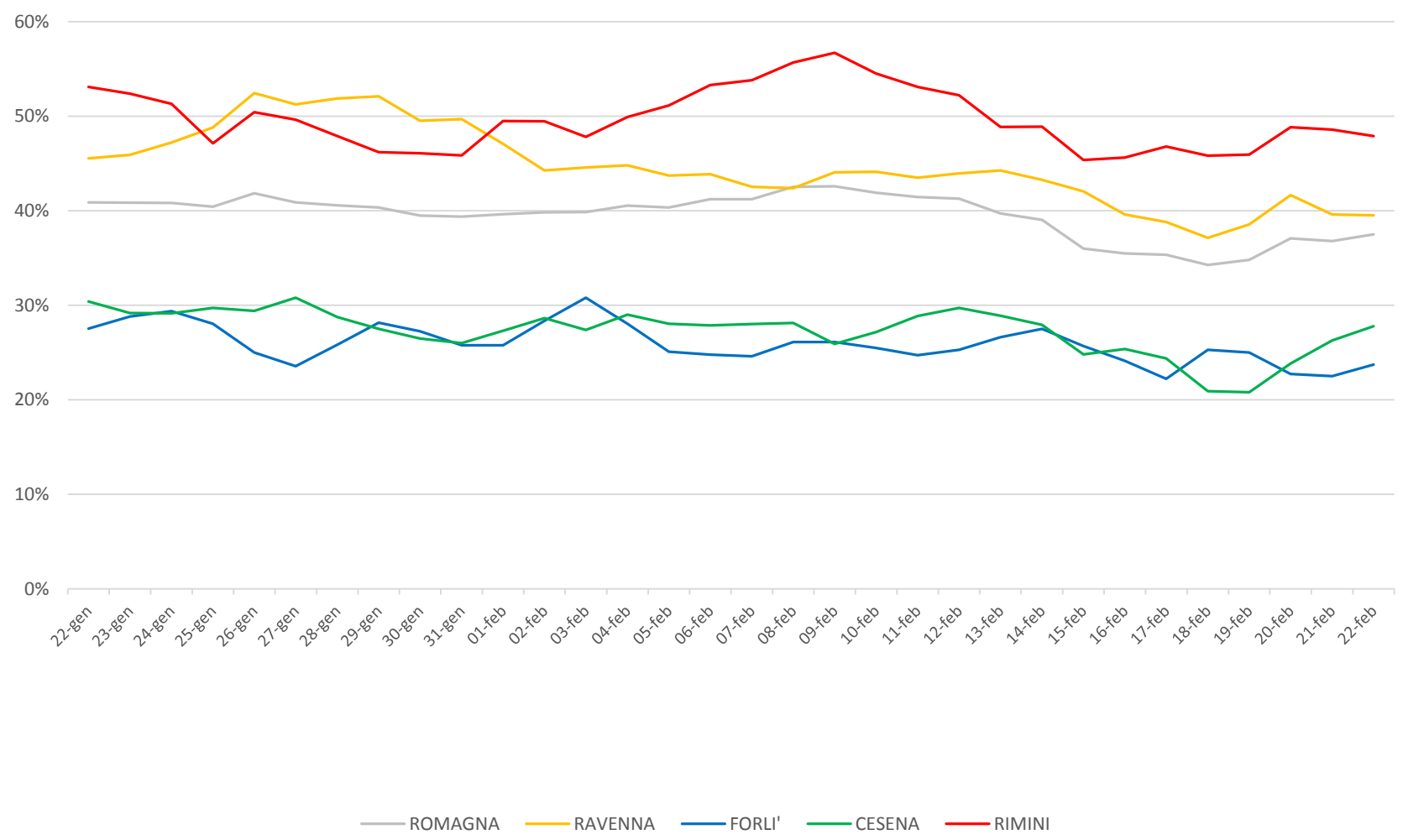


Incidenza nuovi casi positivi negli ultimi 7 giorni su 10.000 abitanti



Percentuale asintomatici sui casi totali

media mobile sui 7 giorni precedenti



Percentuale asintomatici sui casi totali

	ROMAGNA	RAVENNA	FORLI'	CESENA	RIMINI
01-feb	43%	52%	25%	36%	58%
02-feb	45%	46%	37%	39%	54%
03-feb	38%	38%	36%	26%	46%
04-feb	41%	46%	20%	29%	54%
05-feb	37%	35%	17%	20%	52%
06-feb	43%	32%	20%	23%	63%
07-feb	41%	49%	18%	23%	51%
08-feb	53%	51%	35%	36%	71%
09-feb	46%	57%	37%	24%	61%
10-feb	34%	39%	31%	35%	30%
11-feb	37%	41%	15%	41%	44%
12-feb	36%	38%	21%	26%	46%
13-feb	32%	34%	29%	17%	39%
14-feb	36%	42%	24%	16%	51%
15-feb	31%	42%	22%	15%	47%
16-feb	42%	40%	26%	28%	63%
17-feb	32%	33%	18%	28%	38%
18-feb	30%	30%	36%	17%	37%
19-feb	40%	48%	19%	25%	47%
20-feb	48%	56%	13%	39%	60%
21-feb	35%	28%	23%	33%	49%
22-feb	36%	42%	31%	25%	42%
media	38%	40%	25%	27%	50%

Si evidenzia come la percentuale di asintomatici sui casi diagnosticati nelle ultime 3 settimane sia , a livello romagnolo, al di sotto del 40 %.



Tabella comuni Ravenna

COMUNE	CASI TOTALI	CASI ATTIVI	NUOVI CASI	DECESSI
Alfonsine	584	38	14	44
Bagnacavallo	595	37	15	27
Bagnara di Romagna	104	31	16	3
Brisighella	283	37	14	6
Casola Valsenio	41	10	9	2
Castelbolognese	491	35	9	11
Cervia	1223	159	74	48
Conselice	421	93	59	9
Cotignola	333	17	8	18
Faenza	3472	329	180	105
Fusignano	280	33	20	20
Lugo	1534	105	34	77
Massa Lombarda	424	84	49	9
Ravenna	7165	519	252	366
Riolo Terme	281	76	45	7
Russi	430	27	8	36
Sant'Agata sul Santerno	152	12	11	5
Solarolo	221	23	10	4
TOTALE Residenti provincia RAVENNA	18034	1665	827	797



Tabella comuni Rimini

COMUNE	CASI TOTALI	CASI ATTIVI	NUOVI CASI	DECESSI
Bellaria-Igea Marina	1271	108	60	40
Casteldelci	22	2	1	2
Cattolica	871	74	47	53
Coriano	1180	109	42	20
Gemmano	49	2		2
Maiolo	42	11	2	0
Misano Adriatico	749	58	28	25
Mondaino	44	6	2	3
Montefiore Conca	100	21	7	1
Montegridolfo	47	0		1
Montescudo-Monte C.	488	80	30	13
Morciano di Romagna	456	88	37	23
Novafeltria	389	57	16	15
Pennabilli	128	28	10	2
Poggio Torriana	364	51	16	9
Riccione	2189	141	108	103
RIMINI	10610	871	404	386
San Clemente	325	46	18	10
San Giovanni in M.	565	62	31	18
San Leo	177	21	8	5
Sant'Agata Feltria	83	9	5	3
Santarcangelo di R.	1683	189	61	45
Talamello	54	0		1
Verucchio	609	61	40	15
Saludecio	184	15	10	11
TOTALE Residenti provincia RIMINI	22679	2110	983	806



Tabella comuni Forlì

COMUNE	CASI TOT	CASI ATTIVI	NUOVI CASI	DECESSI
Bertinoro	508	59	30	9
Castrocaro Terme e Terra del Sole	316	40	19	6
Civitella di Romagna	196	12	2	5
Dovadola	122	5	0	7
Forlì	5940	606	231	218
Forlimpopoli	596	66	22	18
Galeata	119	6	1	0
Meldola	575	65	31	48
Modigliana	88	25	2	5
Portico e San Benedetto	14	0	0	1
Predappio	314	15	5	20
Premilcuore	8	0	0	0
Rocca San Casciano	106	1	1	7
Santa Sofia	212	10	2	6
Tredozio	43	2	0	1
TOTALE Residenti ambito FORLI'	9157	912	346	351



Tabella comuni Cesena

COMUNE	CASI TOTALI	CASI ATTIVI	NUOVI CASI	DECESSI
Bagno di Romagna	278	28	4	7
Borghi	128	10	9	0
Cesena	4662	571	267	143
Cesenatico	1450	195	83	17
Gambettola	545	68	41	9
Gatteo	564	66	45	7
Longiano	326	33	16	2
Mercato Saraceno	452	57	24	10
Montiano	87	11	7	0
Roncofreddo	182	19	4	0
San Mauro Pascoli	650	57	29	12
Sarsina	148	25	9	6
Savignano sul Rubicone	947	127	58	10
Sogliano al Rubicone	168	18	9	4
Verghereto	55	2	0	1
TOTALE Residenti ambito CESENA	10642	1287	605	228

Tasso puntuale occupazione posti letto

Aggiornamento: lunedì 22 febbraio ore 8

	dotazione PL ATTUALI PER COVID liv3	PL OCCUPATI DA PZ COVID ore 8	TASSO OCCUPAZ. % OGGI ORE 8
M INFETTIVE	55	31	56.4%
AREA INTERNISTICA	518	267	51.5%
AREA INTENSIVA	53	16	30.2%
AREA SUBINTENSIVA	81	62	76.5%
TOTALE		376	



Livello Rosso	Fino 529 PL
Livello arancione	Fino 311 PL
Livello verde (70% PL M Infettive)	Fino 155 PL

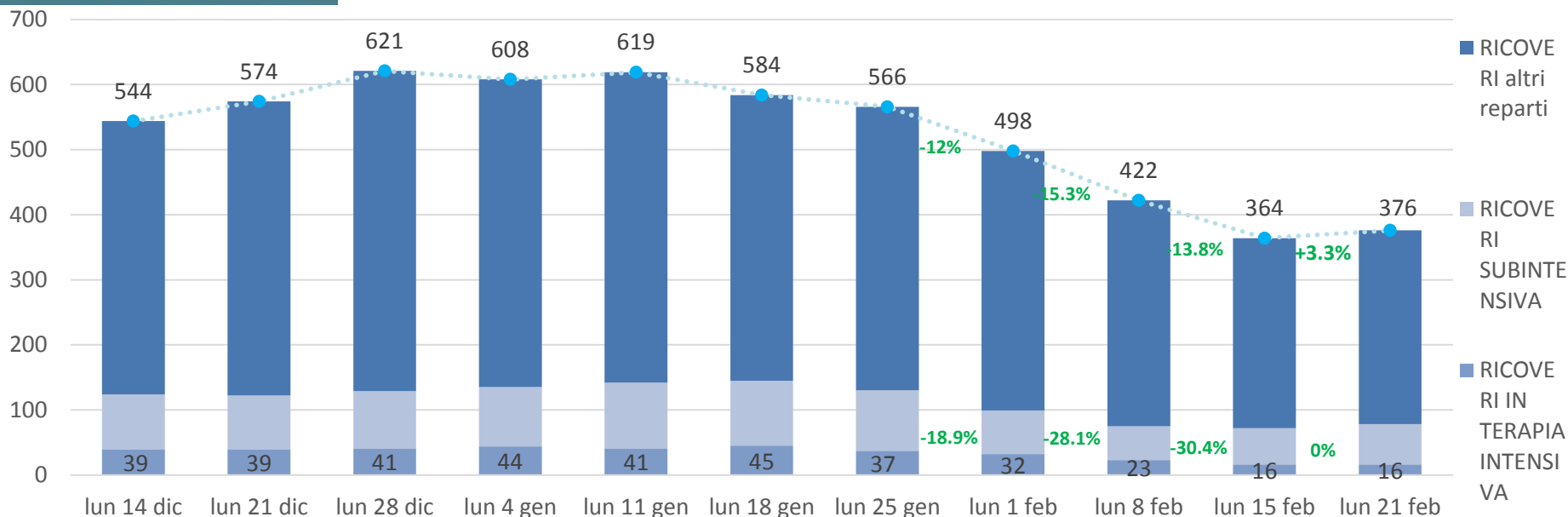
Si segnalano altri 26 pazienti COVID ricoverati in posti letto internistici presso le strutture private accreditate.



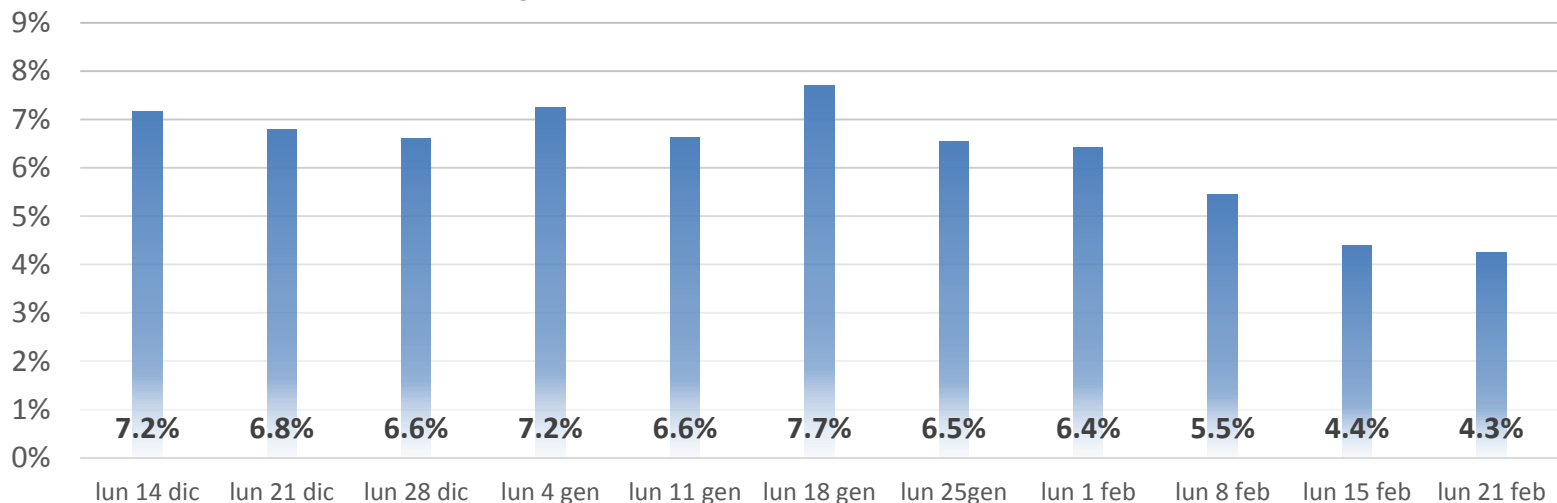


Andamento ricoveri rispetto alla settimana precedente

Aggiornamento: lunedì 22 febbraio ore 8



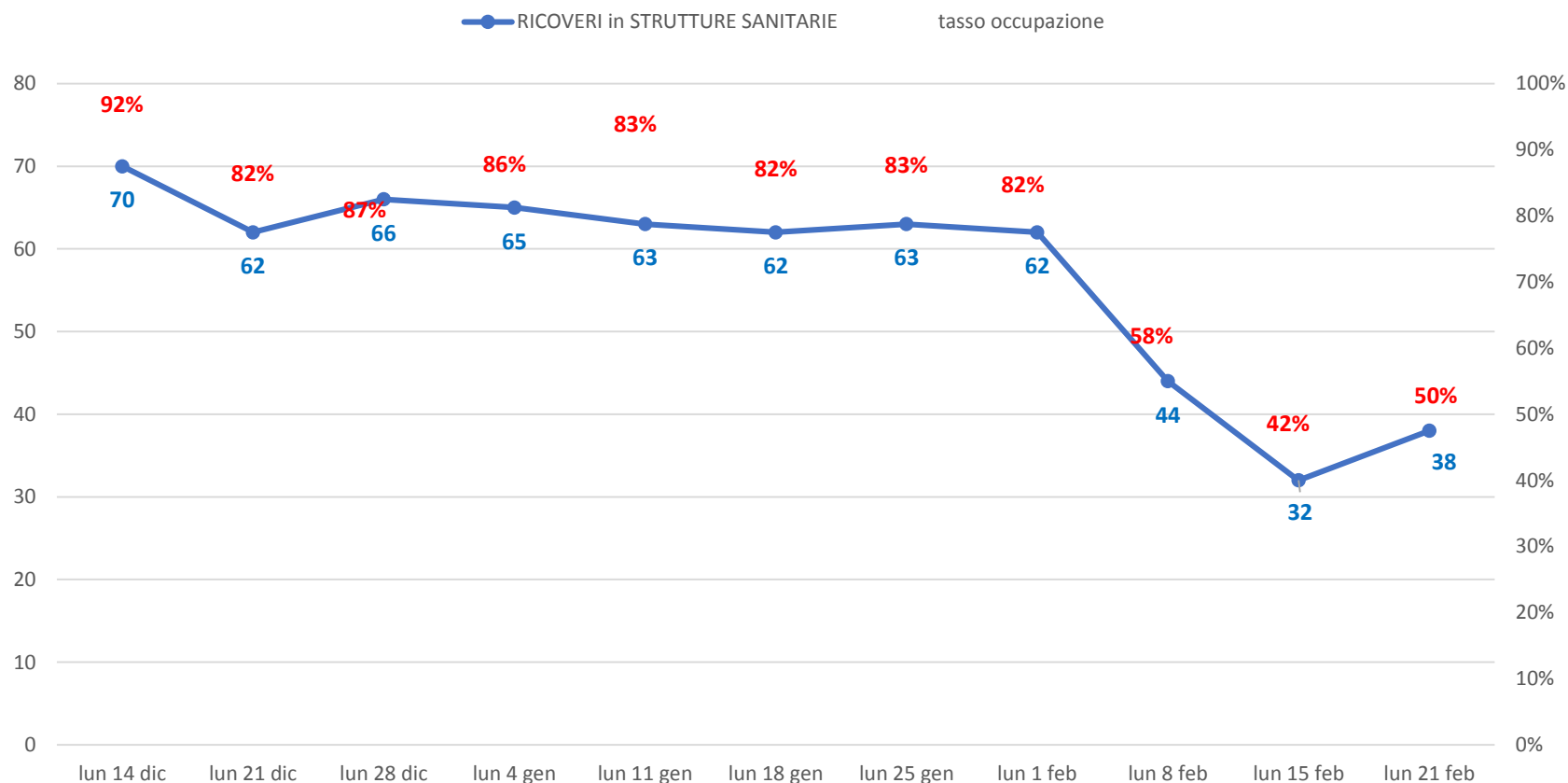
Ricoveri COVID in terapia intensiva sul totale dei ricoveri COVID (%)



Andamento ricoveri COVID + nelle strutture sanitarie rispetto alla settimana precedente

Aggiornamento: lunedì 22

febbraio ore 8



Le percentuali sono calcolate sul totale dei posti letto nelle strutture sanitarie disponibili.



Campagna vaccinale Anticovid -Ausl Romagna

Totale soggetti vaccinati con la **prima dose** nei tre punti vaccinali principali e periferici al 22 febbraio sono : **46.823**

Inoltre dal 18 gennaio sono iniziate le somministrazioni della seconda dose e sono 28.826 persone ad aver completato la vaccinazione

