

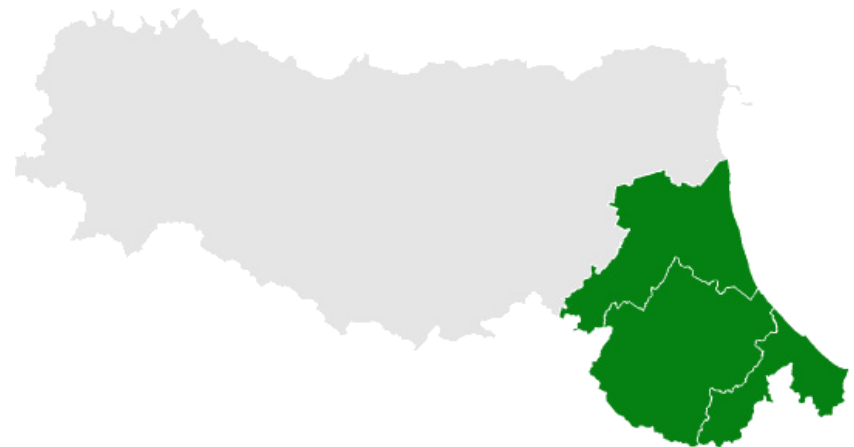


SERVIZIO SANITARIO REGIONALE  
EMILIA-ROMAGNA  
Azienda Unità Sanitaria Locale della Romagna



# COVID-19

## IL BOLLETTINO SETTIMANALE AUSL DELLA ROMAGNA





# 18 - 24 gennaio 2021

Questa settimana sono stati eseguiti **37.265 tamponi molecolari e antigenici** registrando **2722 nuovi casi positivi (7.3%)**. L'incidenza dei nuovi casi è complessivamente **in calo** rispetto la scorsa settimana, in particolare è più elevata in quello di Rimini sia rispetto al numero di tamponi eseguiti che alla popolazione residente.

Rispetto alle previsioni del Piano aziendale si registra un tasso di occupazione di posti letto da parte di pazienti affetti da COVID, che ci pone nel livello rosso. In totale sono ricoverati 566 pazienti, di cui 37 in terapia intensiva.

Al contempo si ricorda agli operatori sanitari di adottare i comportamenti di massima sicurezza personale attenendosi alle disposizioni del manuale aziendale, rispettando scrupolosamente le indicazioni per il buon uso dei dispositivi di protezione, sia nell'attività assistenziale che nei rapporti con gli altri operatori, al fine di non doversi mai considerare un **contatto stretto** di un altro operatore.

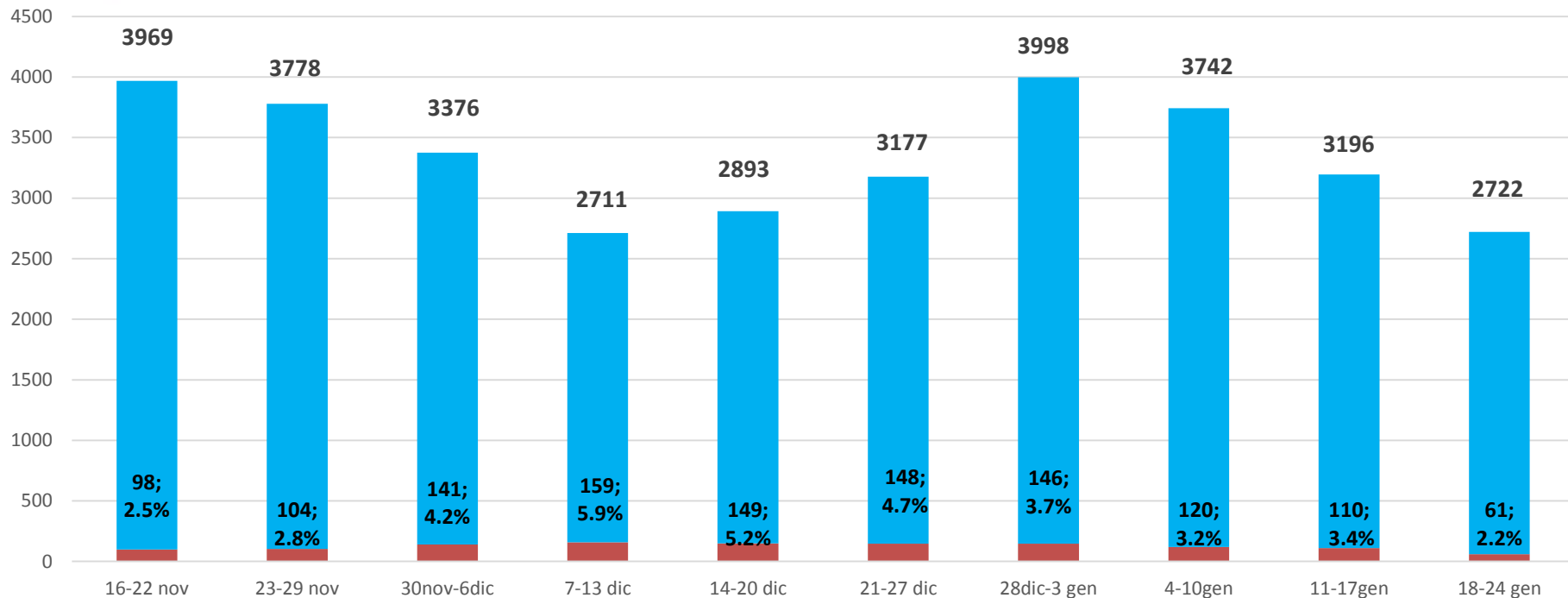
L'Azienda è massimamente impegnata nella predisposizione delle iniziative organizzative e di messa in disponibilità di DPI al fine di minimizzare i rischi per gli operatori. Tutti sono pregati di segnalare eventuali problemi.

**Ciascuno può fare la propria parte per il contenimento dell'epidemia attraverso l'applicazione delle buone pratiche in ospedale e nella vita di tutti i giorni.**



# Nuovi casi positivi settimanali

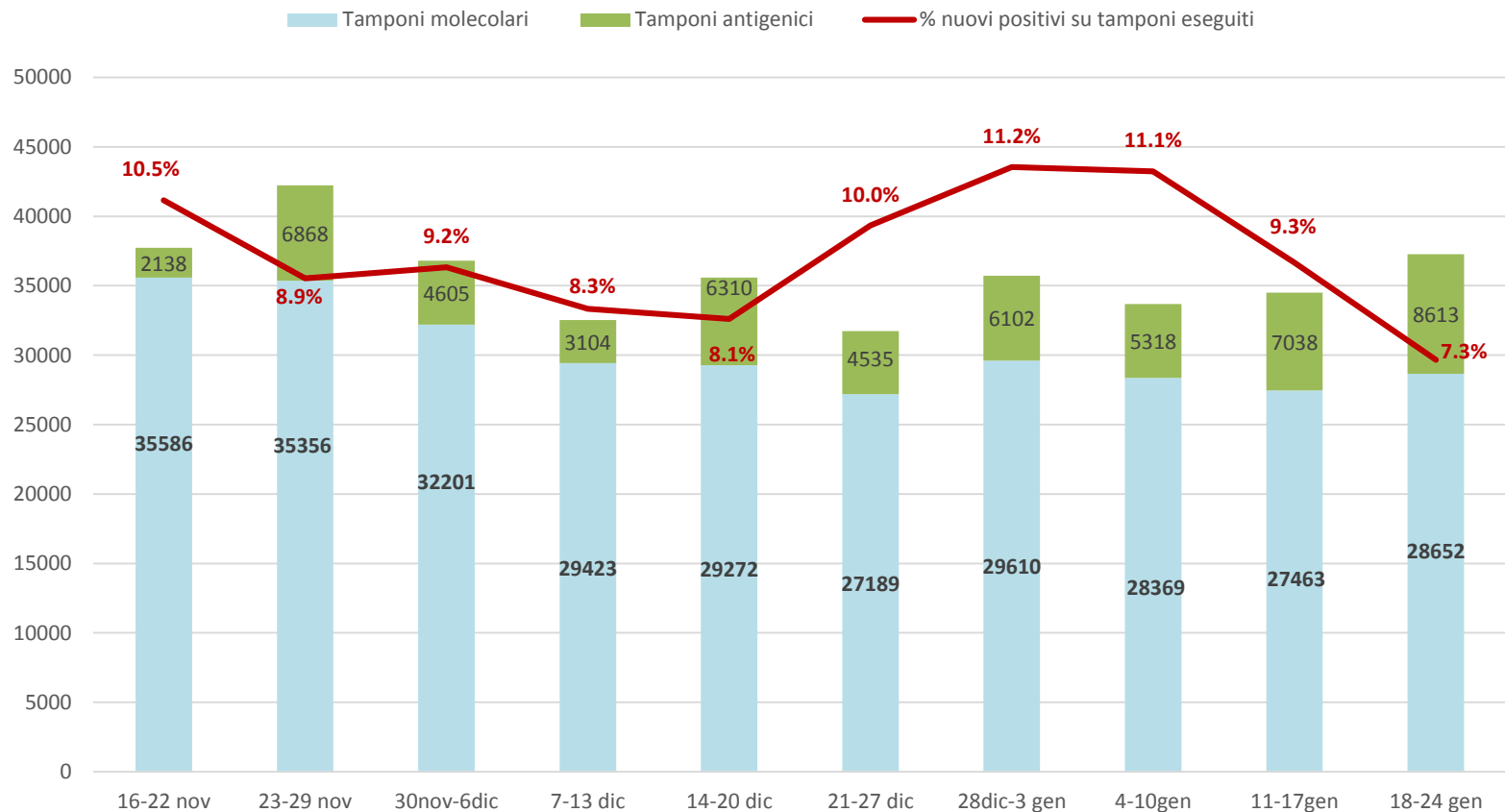
## Totale AUSL ROMAGNA



**Nota:** Dal 5 ottobre il grafico è integrato con il numero di nuovi casi positivi di tutti i lavoratori, dipendenti e convenzionati, dell'AUSL della Romagna. In percentuale è espresso il rapporto tra i nuovi positivi dei lavoratori e quelli della popolazione. **A livello italiano la percentuale di operatori sanitari è pari a circa il 5% del totale dei casi, anche se nelle ultime due settimane si rileva un lieve incremento che potrà essere confermato nelle prossime settimane (dato ancora in fase di consolidamento)**

# Tamponi eseguiti e % nuovi casi positivi settimanali

## Totale AUSL ROMAGNA

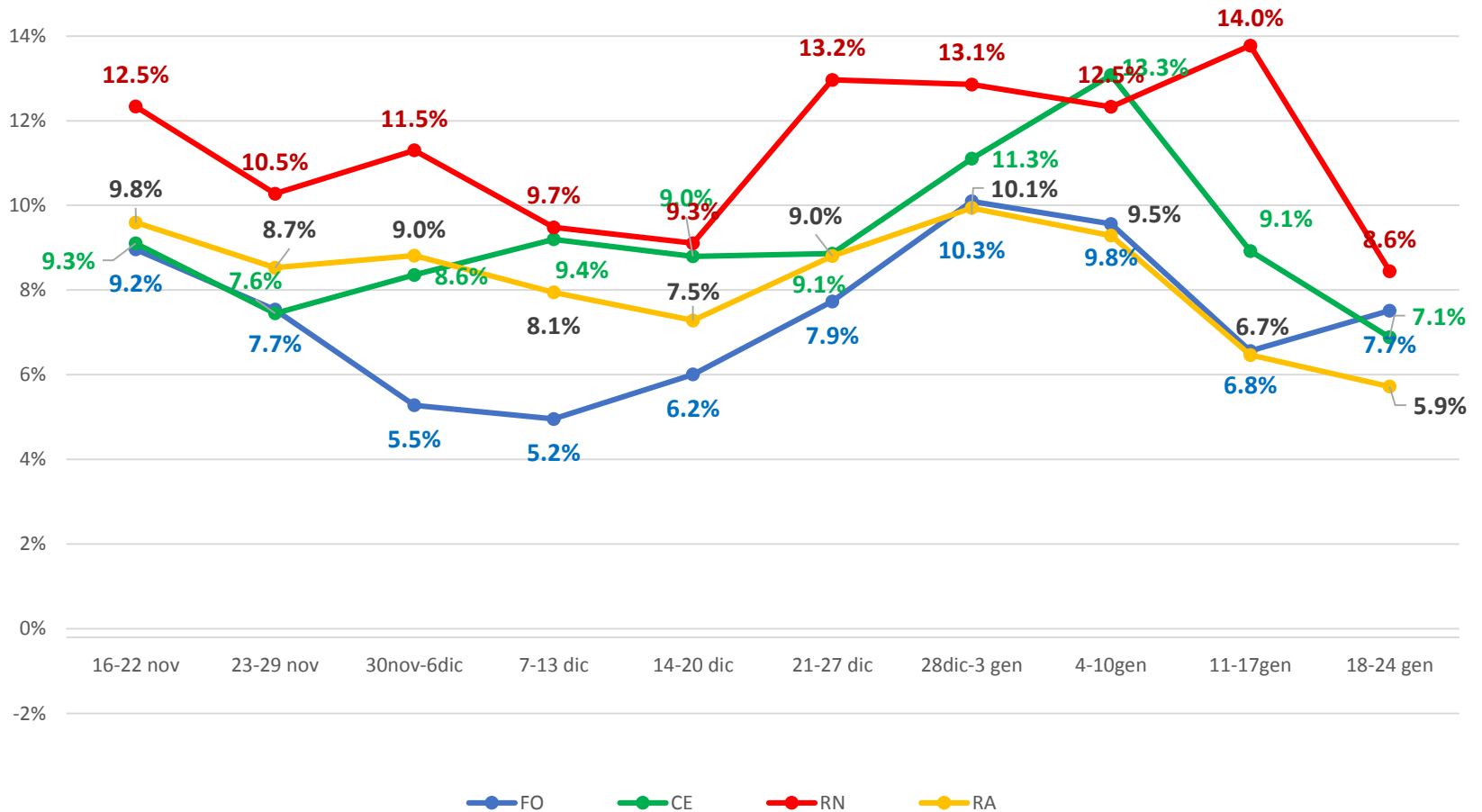


Il grafico è stato aggiornato con l'inserimento dei tamponi antigenici eseguiti in ospedale e territorio per le ultime 4 settimane (in verde).  
In particolare vengono conteggiati i negativi poiché i positivi devono essere confermati dal test molecolare



# Nuovi casi positivi sui tamponi eseguiti (%)

## Per area territoriale

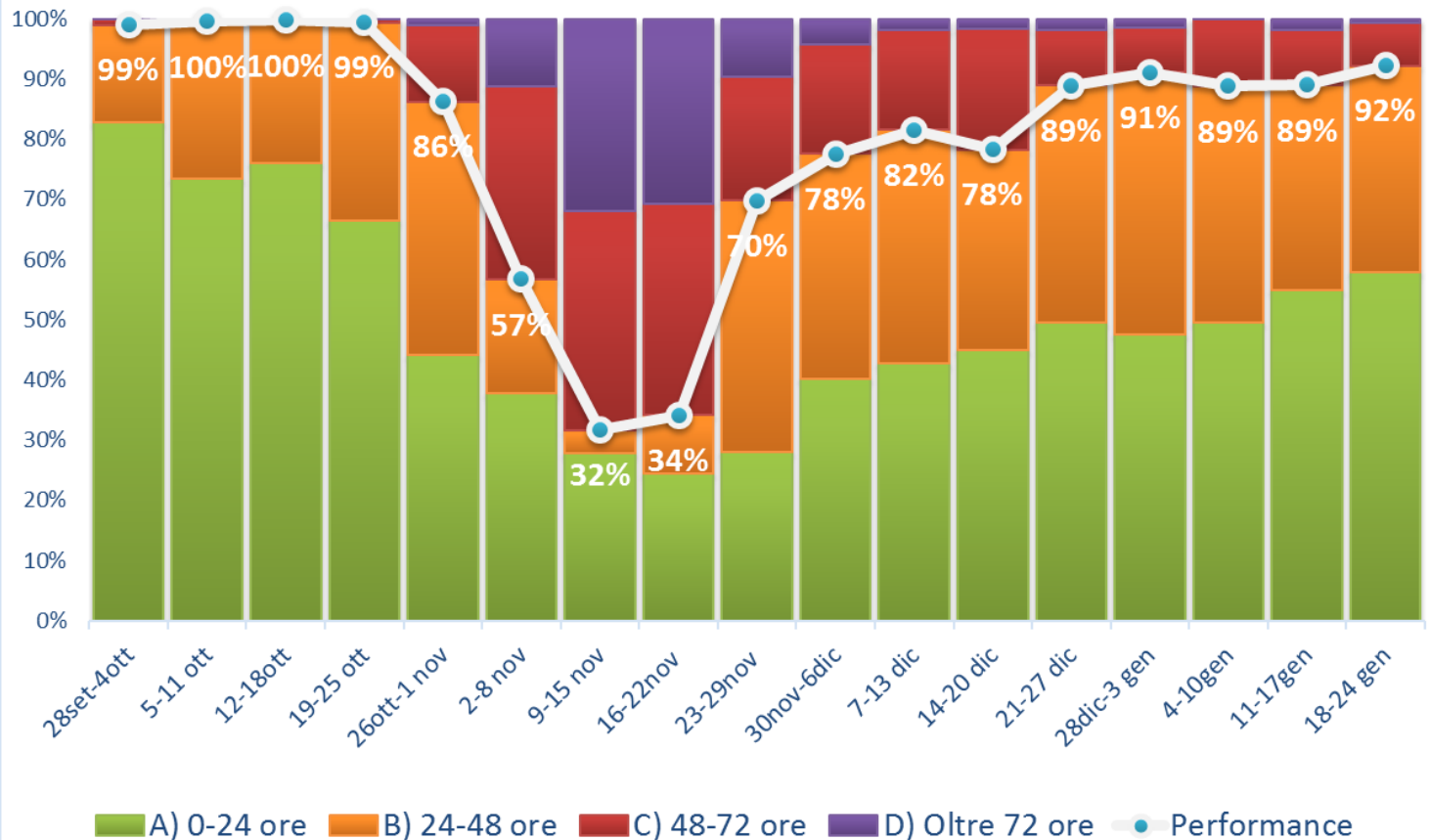


Le percentuali sono state calcolate sul totale dei tamponi, molecolari e antigenici eseguiti in ospedale e territorio per le ultime 4 settimane. In particolare vengono conteggiati i negativi poiché i positivi devono essere confermati dal test molecolare

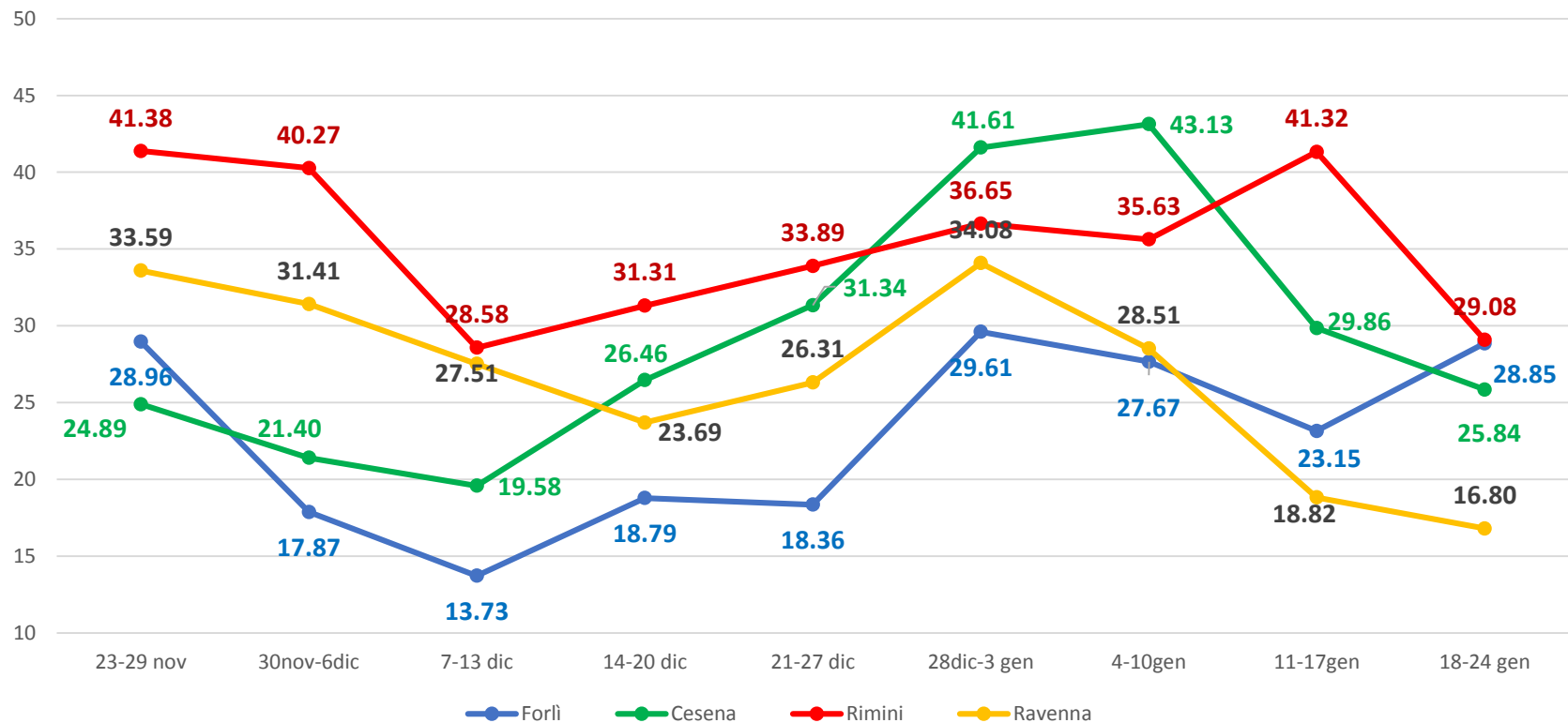
# Performance: tempi di refertazione tamponi molecolari



Performance: quota tamponi molecolari refertati entro 48 ore



# Incidenza nuovi casi positivi negli ultimi 7 giorni su 10.000 abitanti



# Percentuale asintomatici sui casi totali

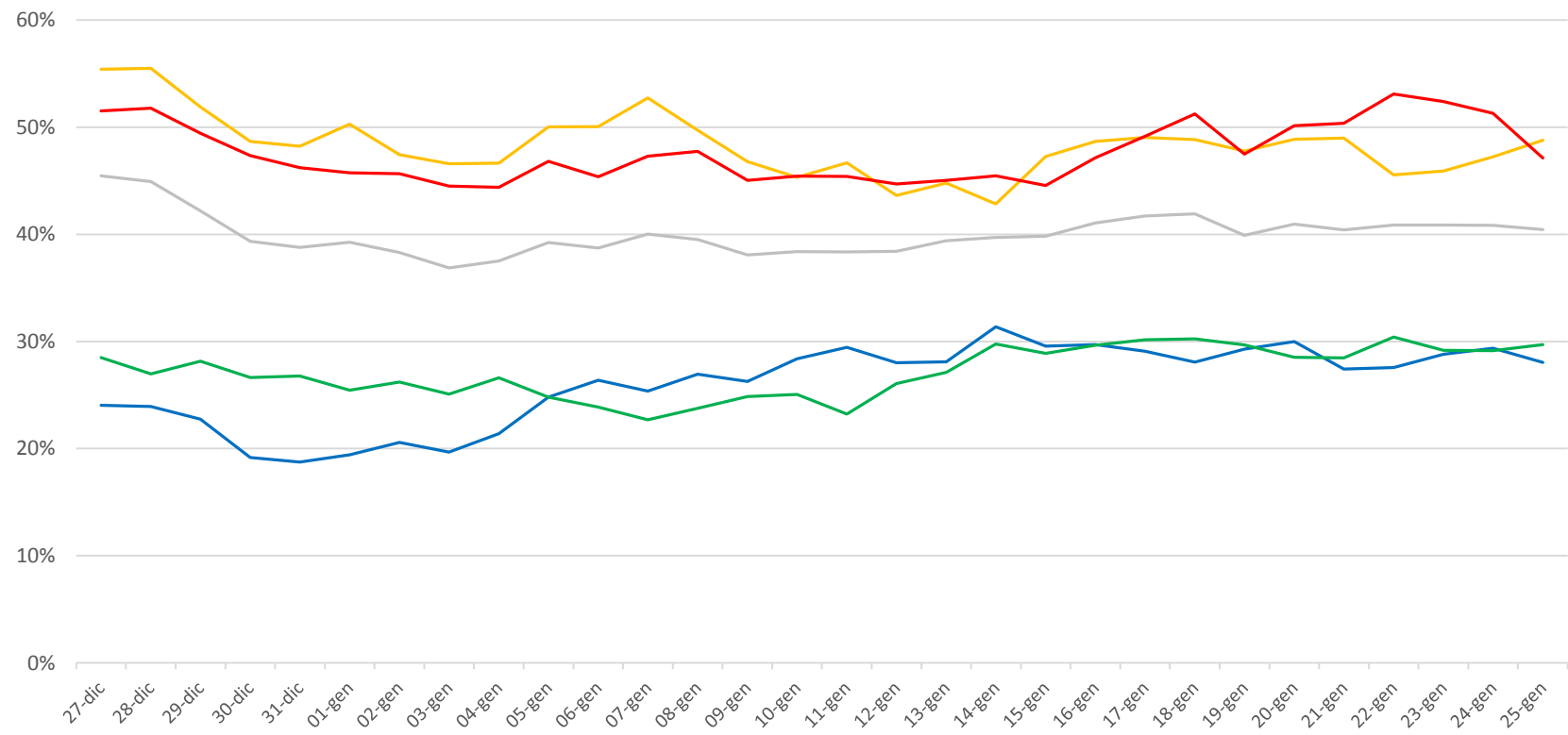
	ROMAGNA	RAVENNA	FORLI'	CESENA	RIMINI
04-gen	43%	51%	33%	35%	48%
05-gen	48%	69%	42%	16%	62%
06-gen	31%	29%	24%	25%	42%
07-gen	40%	52%	19%	14%	47%
08-gen	36%	34%	33%	28%	43%
09-gen	34%	37%	19%	35%	35%
10-gen	38%	45%	30%	22%	42%
11-gen	43%	60%	41%	22%	47%
12-gen	48%	47%	31%	36%	57%
13-gen	38%	37%	24%	33%	44%
14-gen	42%	39%	41%	33%	50%
15-gen	37%	65%	21%	22%	36%
16-gen	42%	47%	20%	40%	53%
17-gen	42%	48%	26%	25%	56%
18-gen	44%	59%	34%	23%	62%
19-gen	34%	40%	40%	32%	31%
20-gen	45%	45%	29%	25%	63%
21-gen	38%	39%	23%	32%	51%
22-gen	40%	41%	22%	36%	56%
23-gen	42%	49%	28%	32%	48%
24-gen	42%	57%	30%	25%	49%
25-gen	42%	70%	24%	27%	33%
media	40%	47%	28%	28%	48%

Si evidenzia come la percentuale di asintomatici sui casi diagnosticati nelle ultime 3 settimane sia, a livello romagnolo, il 40 %.



# Percentuale asintomatici sui casi totali

## media mobile sui 7 giorni precedenti



ROMAGNA RAVENNA FORLÌ CESENA RIMINI



# Tabella comuni Ravenna

COMUNE	CASI TOTALI	CASI ATTIVI	NUOVI CASI	DECESSI
Alfonsine	532	42	12	38
Bagnacavallo	523	44	23	22
Bagnara di Romagna	62	9	7	1
Brisighella	234	16	6	6
Casola Valsenio	31		0	2
Castelbolognese	427	58	21	11
Cervia	1016	130	52	41
Conselice	308	38	12	8
Cotignola	309	19	7	17
Faenza	2994	293	101	94
Fusignano	240	26	4	19
Lugo	1328	135	67	70
Massa Lombarda	311	26	10	7
Ravenna	6404	797	275	325
Riolo Terme	191	17	5	5
Russi	385	38	19	30
Sant'Agata sul Santerno	120	17	8	5
Solarolo	192	31	12	3
<b>TOTALE Residenti provincia RAVENNA</b>	<b>15607</b>	<b>1736</b>	<b>641</b>	<b>704</b>



# Tabella comuni Rimini

COMUNE	CASI TOTALI	CASI ATTIVI	NUOVI CASI	DECESSI
Bellaria-Igea Marina	1088	146	45	36
Casteldelci	16	3	3	2
Cattolica	741	69	30	47
Coriano	1034	151	36	17
Gemmano	39	10	6	2
Maiolo	28	5		0
Misano Adriatico	623	69	23	19
Mondaino	38	4	2	3
Montefiore Conca	66	6	3	1
Montegridolfo	35	7	2	1
Montescudo-Monte C.	378	113	36	12
Morciano di Romagna	317	64	24	16
Novafeltria	311	66	15	13
Pennabilli	90	26	6	2
Poggio Torriana	311	80	12	7
Riccione	1828	187	68	90
RIMINI	8900	1468	497	321
San Clemente	239	28	11	8
San Giovanni in M.	475	50	12	17
San Leo	145	45	21	3
Sant'Agata Feltria	54	0	1	1
Santarcangelo di R.	1362	264	66	35
Talamello	49	21	5	1
Verucchio	484	67	23	7
Saludecio	145	42	19	9
<b>TOTALE Residenti provincia RIMINI</b>	<b>18796</b>	<b>2991</b>	<b>966</b>	<b>670</b>



# Tabella comuni Forlì

COMUNE	CASI TOT	CASI ATTIVI	NUOVI CASI	DECESSI
Bertinoro	399	72	39	7
Castrocaro Terme e Terra del Sole	268	63	32	4
Civitella di Romagna	180	27	13	3
Dovadola	104	34	19	5
Forlì	4912	704	300	160
Forlimpopoli	496	42	21	18
Galeata	110	12	2	
Meldola	462	89	58	21
Modigliana	42	7	4	
Portico e San Benedetto	13	3	1	1
Predappio	278	31	17	17
Premilcuore	8	3	2	
Rocca San Casciano	101	22	11	7
Santa Sofia	203	18	3	6
Tredozio	40	9	1	1
<b>TOTALE Residenti ambito FORLI'</b>	<b>7616</b>	<b>1136</b>	<b>523</b>	<b>250</b>

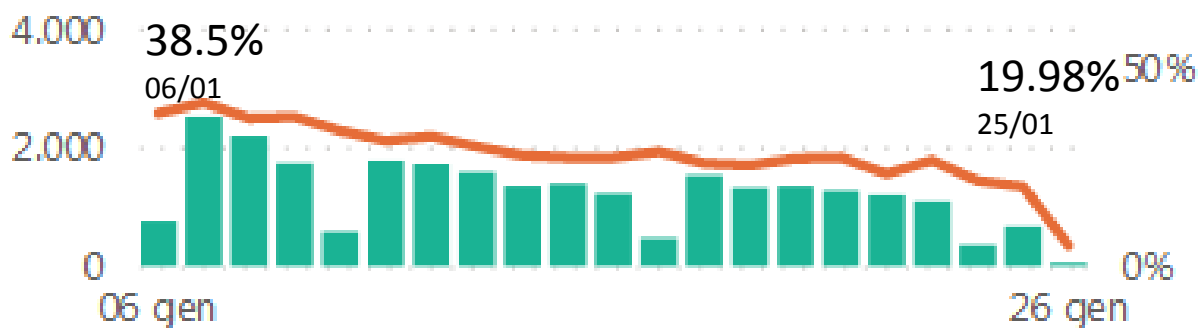


# Tabella comuni Cesena

COMUNE	CASI TOTALI	CASI ATTIVI	NUOVI CASI	DECESSI
Bagno di Romagna	217	75	47	4
Borghi	115	9	0	0
Cesena	3667	605	198	117
Cesenatico	1155	163	65	12
Gambettola	438	69	30	8
Gatteo	453	51	17	4
Longiano	255	50	19	2
Mercato Saraceno	359	115	56	7
Montiano	67	15	2	0
Roncofreddo	134	39	19	0
San Mauro Pascoli	568	61	17	11
Sarsina	110	21	4	3
Savignano sul Rubicone	736	104	31	6
Sogliano al Rubicone	126	39	12	2
Verghereto	46	9	1	1
<b>TOTALE Residenti ambito CESENA</b>	<b>8446</b>	<b>1425</b>	<b>518</b>	<b>177</b>

## Totale Aziende dell'Emilia - Romagna

### Trend nuove positività per giorno

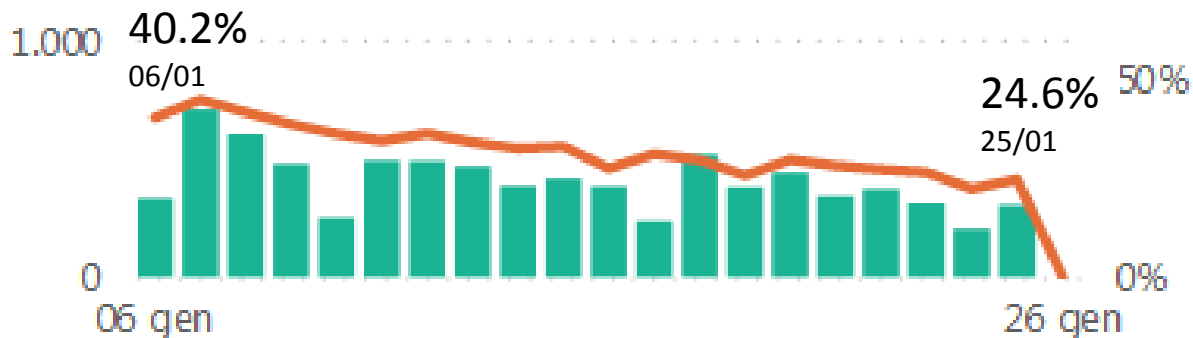


Nel periodo

**273.205** Tamponi Totali  
**87.542** Primi tamponi totali  
**25.971** Nuove positività **29.67%**

## Azienda USL della Romagna

### Trend nuove positività per giorno



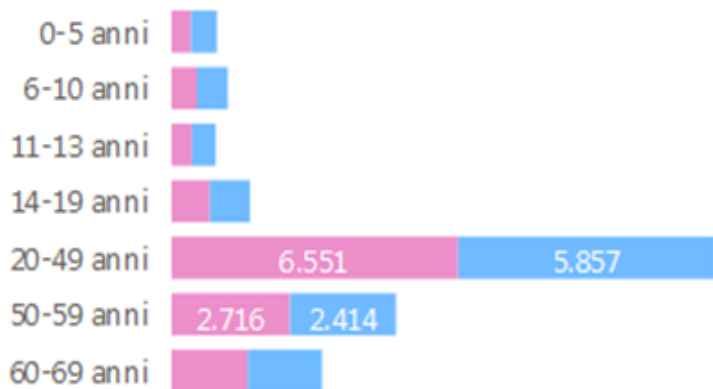
Nel periodo

**80.928** Tamponi Totali  
**25.091** Primi tamponi totali  
**8.073** Nuove positività **32.17%**

# Casi per data di invio al Ministero

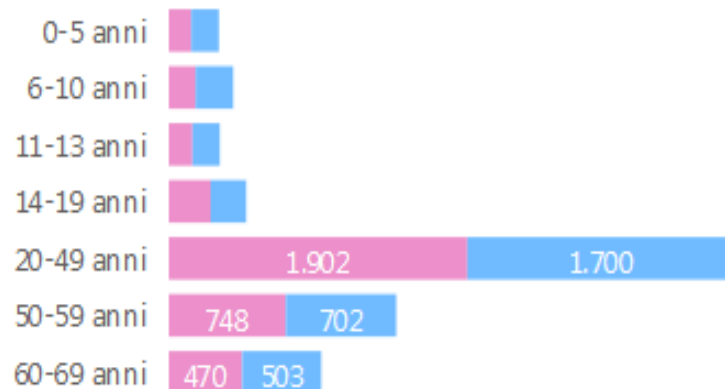
Totale Aziende dell'Emilia - Romagna

Casi per età e sesso



Azienda USL della Romagna

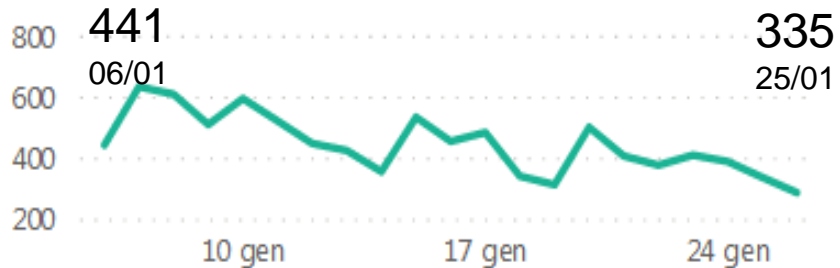
Casi per età e sesso



Trend casi per giorno



Trend casi per giorno



# Tasso puntuale occupazione posti letto

Aggiornamento: lunedì 25 gennaio ore 8

	dotazione PL ATTUALI PER COVID liv3	PL OCCUPATI DA PZ COVID ore 8	TASSO OCCUPAZ. % OGGI ORE 8
M INFETTIVE	55	48	87.2%
AREA INTERISTICA	518	388	74.9%
AREA INTENSIVA	53	37	69.8%
AREA SUBINTENSIVA	108	93	86.1%
<b>TOTALE</b>		<b>566</b>	



Si segnalano altri 29 pazienti COVID ricoverati in posti letto internistici presso le strutture private accreditate.

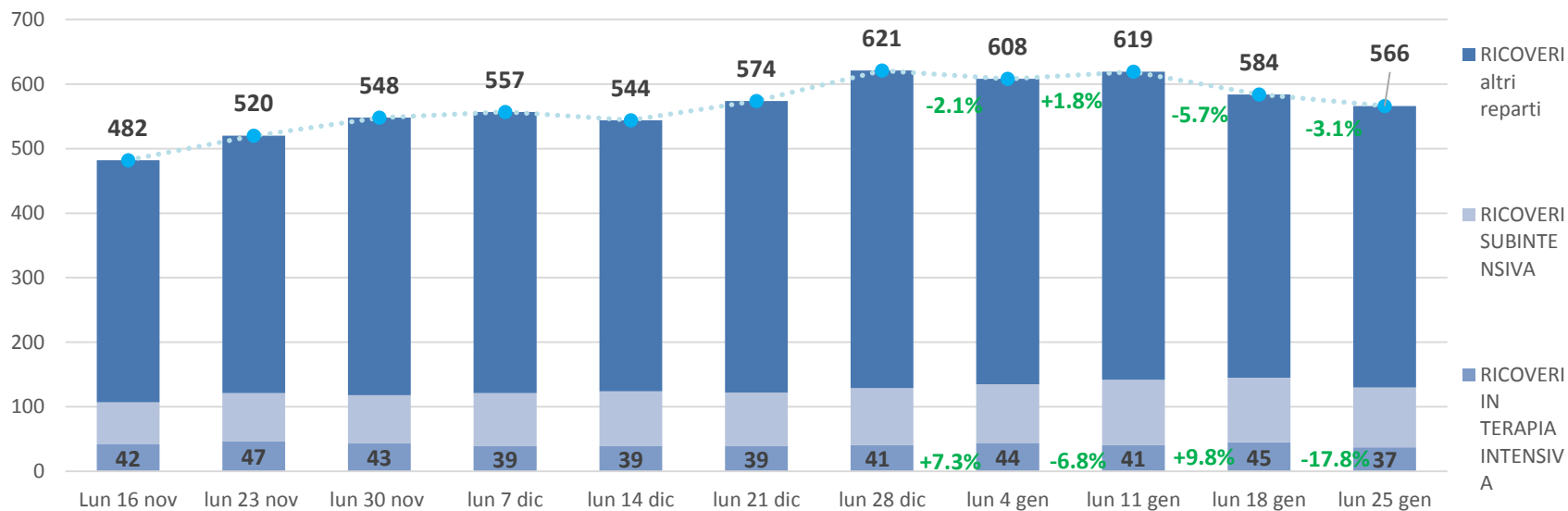




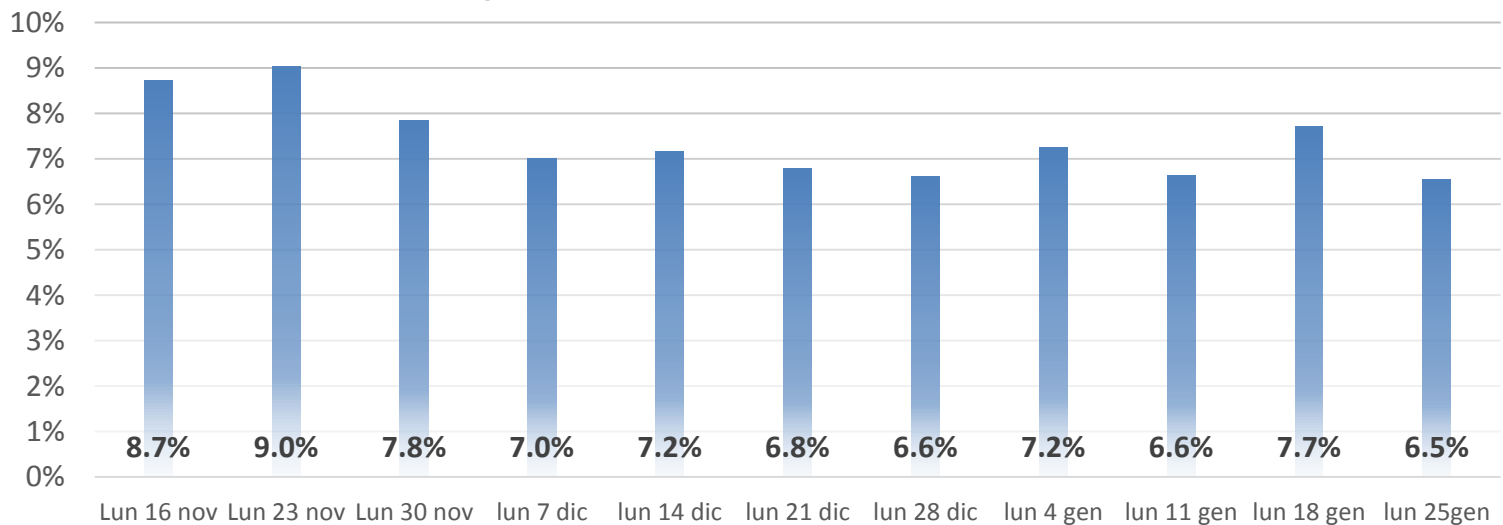


# Andamento ricoveri rispetto alla settimana precedente

Aggiornamento: lunedì 25 gennaio ore 8

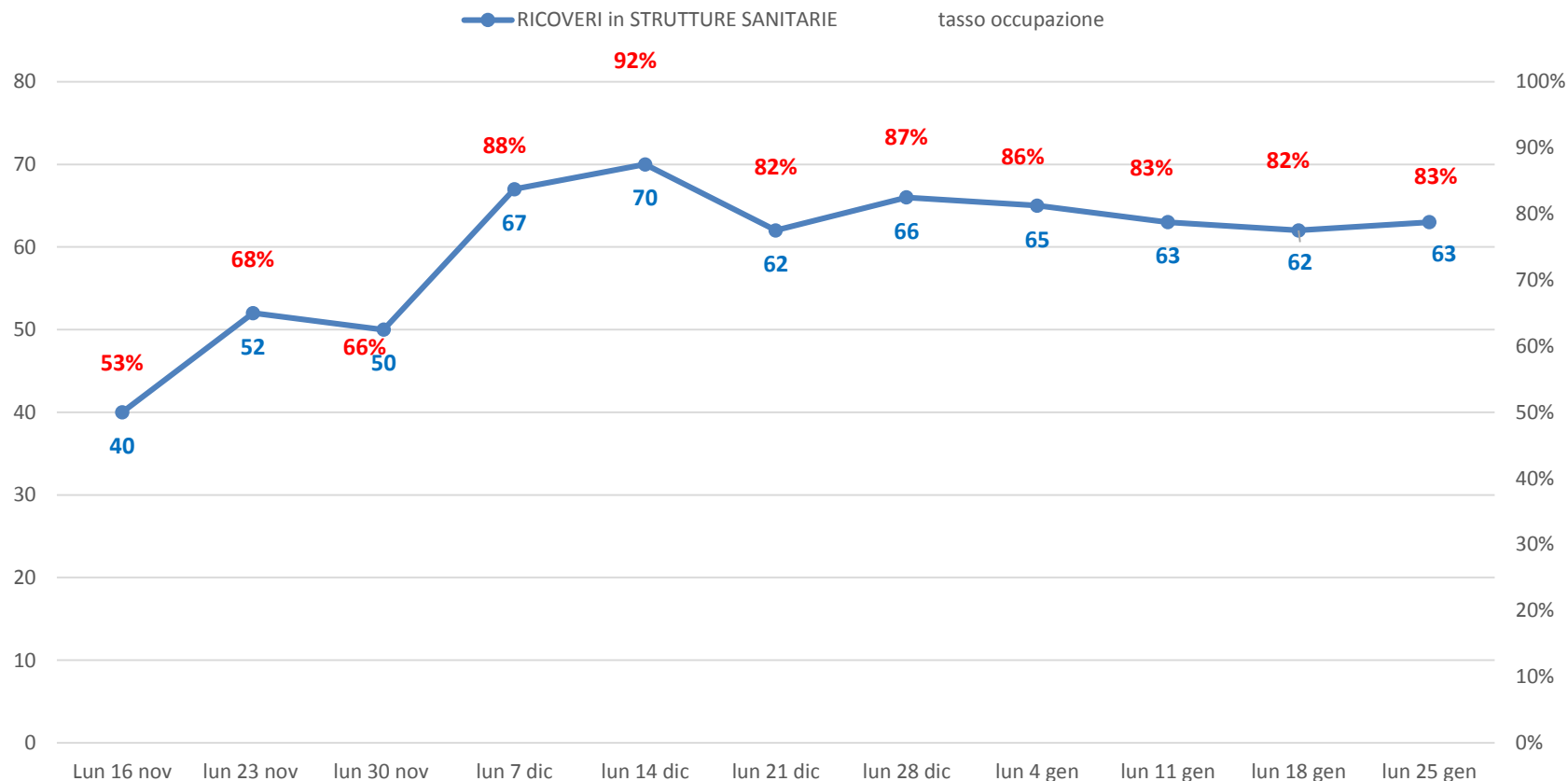


## Ricoveri COVID in terapia intensiva sul totale dei ricoveri COVID (%)



# Andamento ricoveri strutture sanitarie rispetto alla settimana precedente

Aggiornamento: lunedì 25 gennaio ore 8

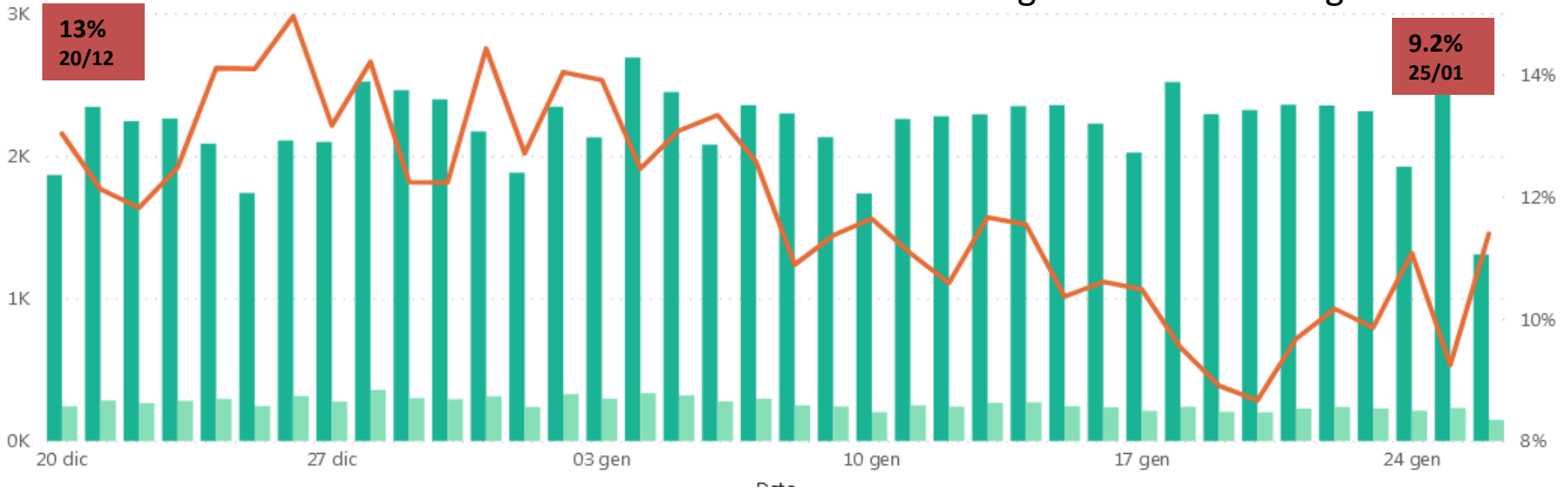


Le percentuali sono calcolate sul totale dei posti letto nelle strutture sanitarie disponibili.

# Monitoraggio Covid | Pronto Soccorso

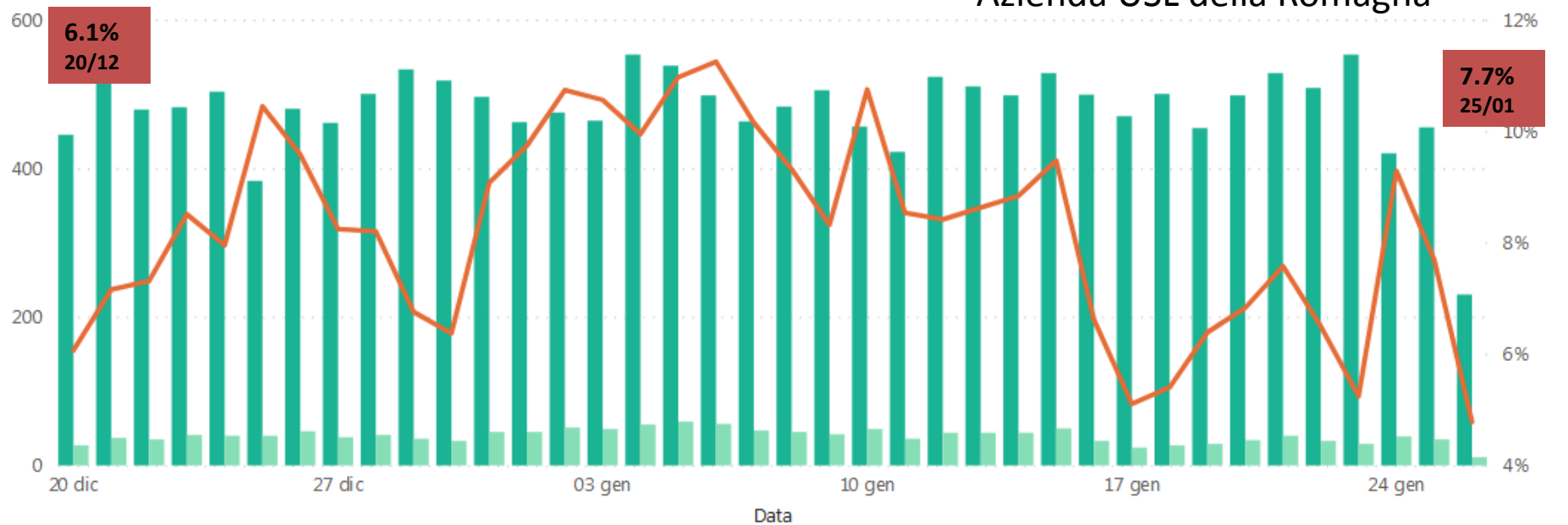
● Totale Accessi ● Accessi sospetti PS Covid — % Accessi sospetti Covid vs Totale Accessi

## Regione Emilia-Romagna

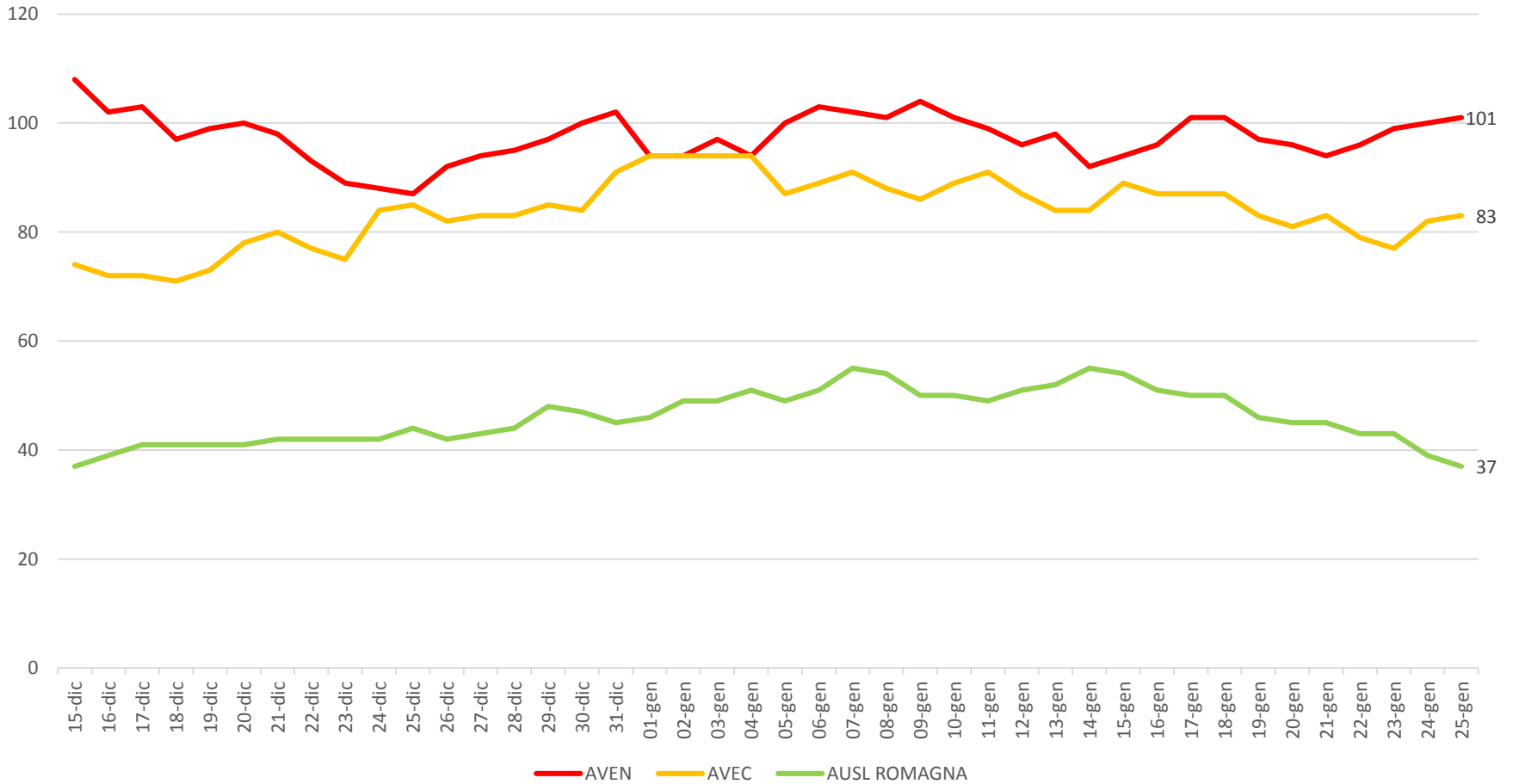
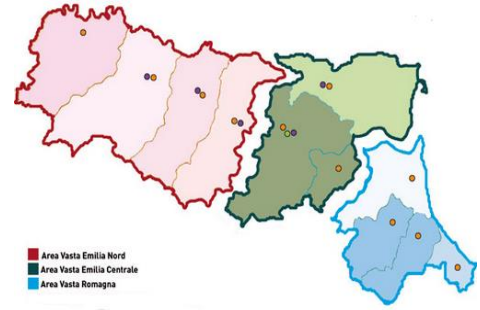


● Totale Accessi ● Accessi sospetti PS Covid — % Accessi sospetti Covid vs Totale Accessi

## Azienda USL della Romagna



# Andamento ricoveri in terapia intensiva





# Campagna vaccinale Anticovid -Ausl Romagna

Totale vaccinazioni effettuate nei tre punti vaccinali principali e periferici a operatori sanitari, ospiti e operatori Rsa al 25 gennaio sono : **29.398**

Inoltre dal 18 gennaio sono iniziate le somministrazioni della seconda dose per 2430 operatori.

