

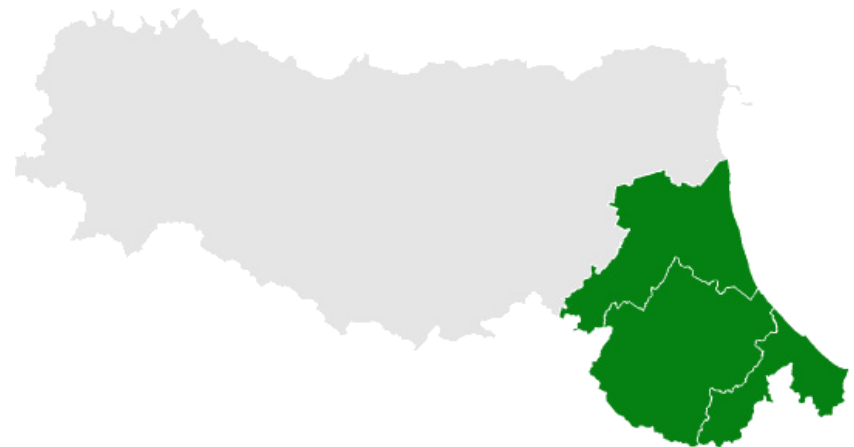


SERVIZIO SANITARIO REGIONALE
EMILIA-ROMAGNA
Azienda Unità Sanitaria Locale della Romagna



COVID-19

IL BOLLETTINO SETTIMANALE AUSL DELLA ROMAGNA





22 – 28 febbraio 2021

Questa settimana sono stati eseguiti **42.956 tamponi molecolari e antigenici** registrando **4524 nuovi casi positivi (10.5%)**. I nuovi casi sono **in aumento** nelle ultime tre settimane e non si era MAI registrato un numero così alto di nuove positività in una sola settimana dall'inizio della pandemia. Questo aumento risulta particolarmente spiccato nelle fasce d'età più basse a discapito di quelle d'età elevata in particolar modo negli over 80 dove si registra un calo significativo probabilmente in relazione all'inizio della campagna vaccinale.

I focolai sono in continuo aumento nelle scuole, mentre si stanno spegnendo nelle case residenziali per anziani. Anche negli operatori sanitari si assiste ad una drastica riduzione delle nuove diagnosi in rapporto alla campagna vaccinale.

Rispetto alle previsioni del Piano aziendale si registra un tasso di occupazione di posti letto da parte di pazienti affetti da COVID, che ci pone nel livello rosso. In totale sono ricoverati **430** pazienti, di cui **33** in terapia intensiva.

Dopo sei settimane consecutive in cui il **tasso di occupazione** andava continuamente riducendosi, per la seconda settimana consecutiva si assiste ad un **aumento** rispetto alla settimana precedente di circa il 14% per le degenze ordinaria e di circa il 100% per la terapia intensiva. Il numero dei **decessi** settimanali è in continua **riduzione** da sei settimane.

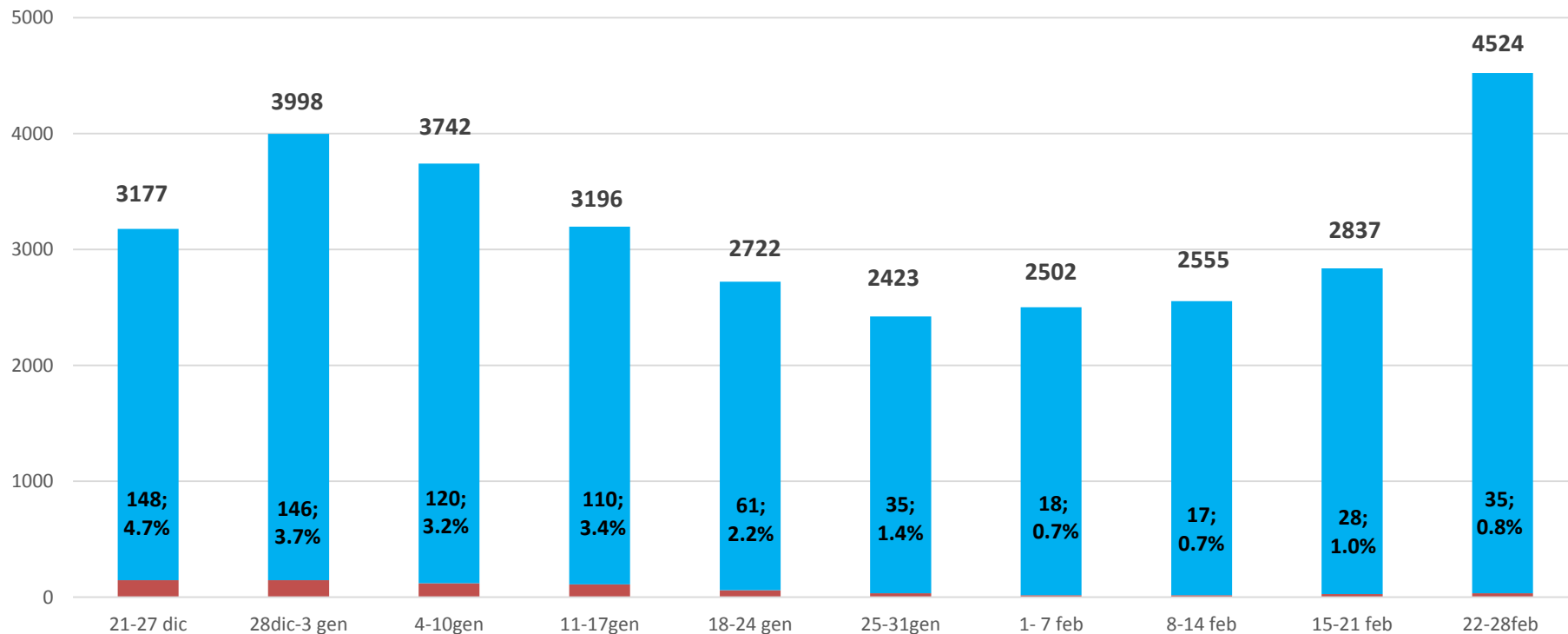
L'Azienda è massimamente impegnata nella predisposizione delle iniziative organizzative e di messa in disponibilità di DPI al fine di minimizzare i rischi per gli operatori. Tutti sono pregati di segnalare eventuali problemi.

Ciascuno può fare la propria parte per il contenimento dell'epidemia attraverso l'applicazione delle buone pratiche in ospedale e nella vita di tutti i giorni.



Nuovi casi positivi settimanali

Totale AUSL ROMAGNA



Nota: Il grafico è integrato con il numero di nuovi casi positivi di tutti i lavoratori, dipendenti e convenzionati dell'AUSL della Romagna (in percentuale è espresso il rapporto tra i nuovi positivi dei lavoratori e quelli della popolazione).

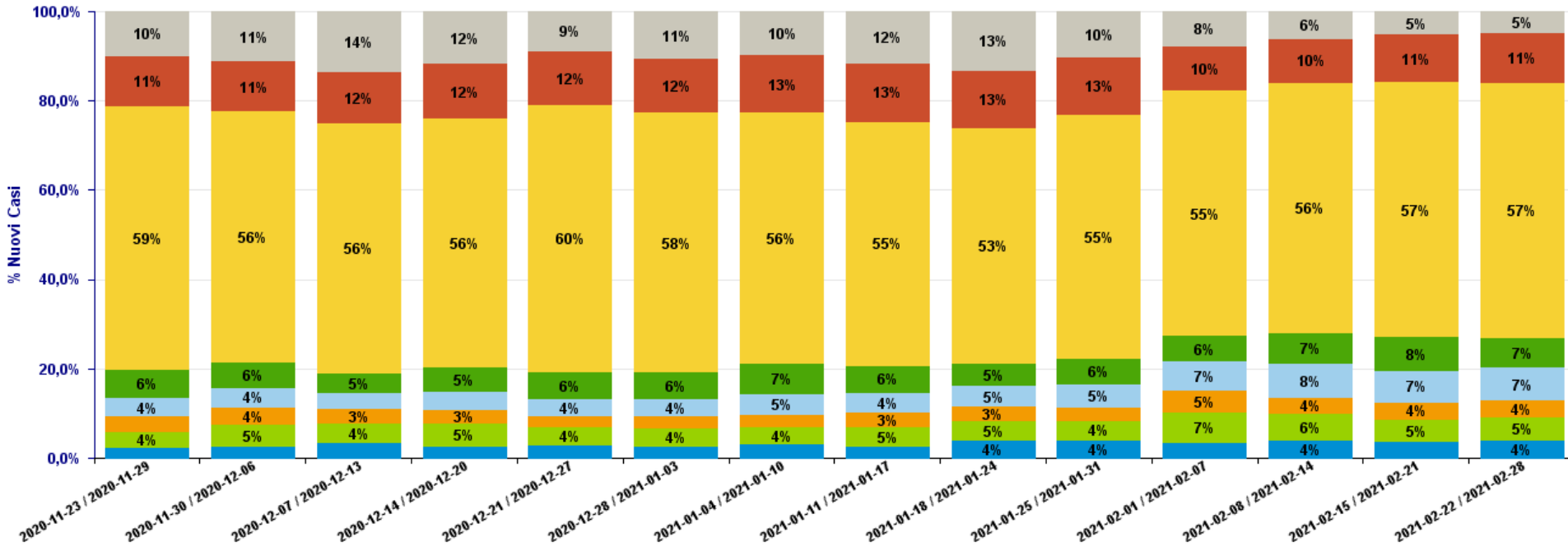
Composizione nuovi casi per classe d'età



Composizione Nuovi casi per Classi d'età - aggiornamento al (28/02/21)

Classi d'Età

0-5 6-10 11-13 14-18 19-24 25-64 65-79 >=80



Focolai attivi nelle ultime 4 settimane

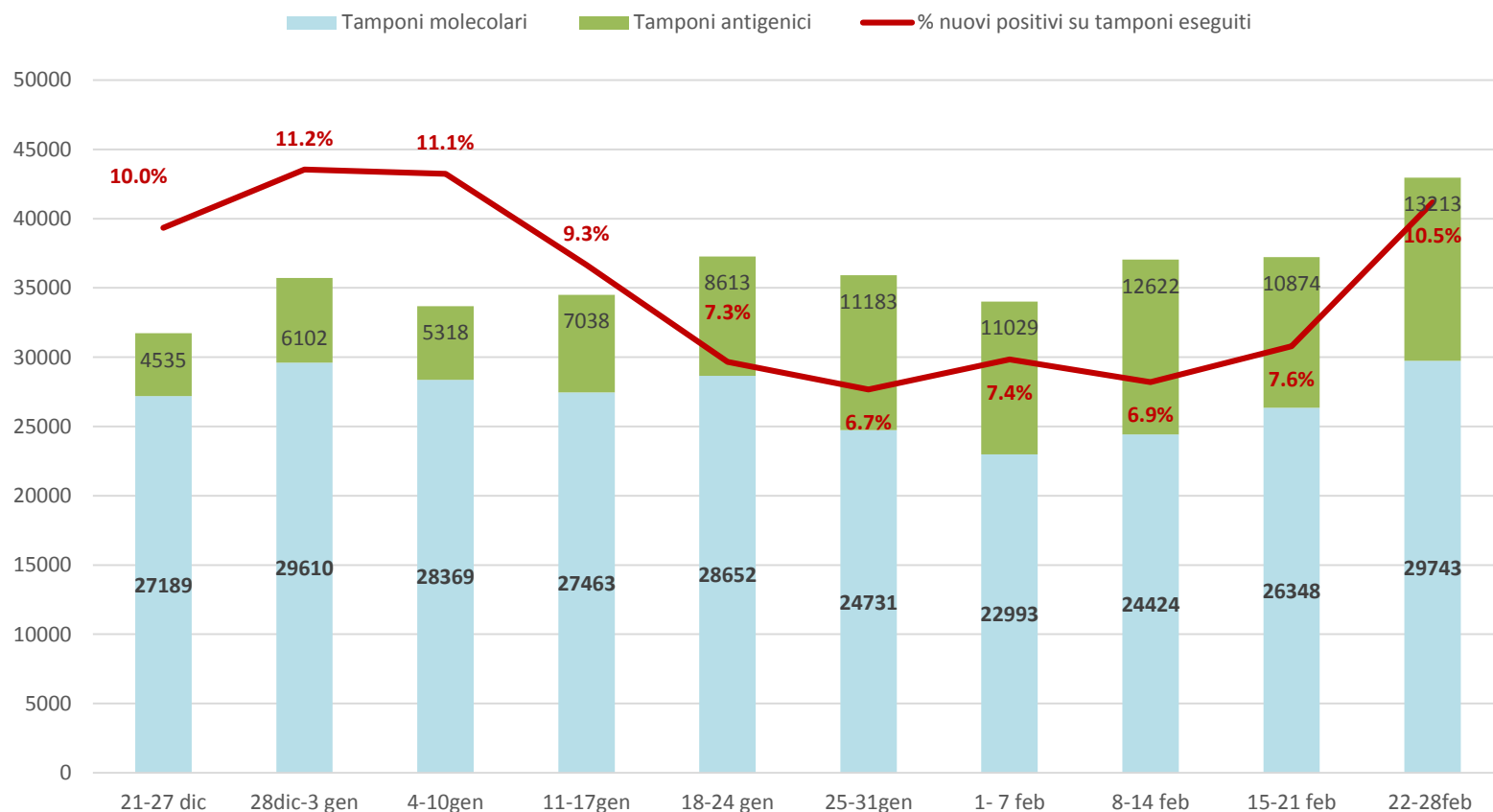
Numero di FOCOLAI ATTIVI nelle scuole	08-feb	15-feb	22-feb	01-mar
RAVENNA	29	35	44	64
RIMINI	29	38	36	53
CESENA	15	15	22	39
FORLI'	8	8	5	3

Numero dei Focolai in strutture RESIDENZIALI socio-assistenziali e socio-sanitarie attivi in corso	08-feb	15-feb	22-feb	01-mar
RAVENNA	14	8	2	1
RIMINI	5	4	3	0
CESENA	1	1	1	1
FORLI'	6	5	2	2



Tamponi eseguiti e % nuovi casi positivi settimanali

Totale AUSL ROMAGNA



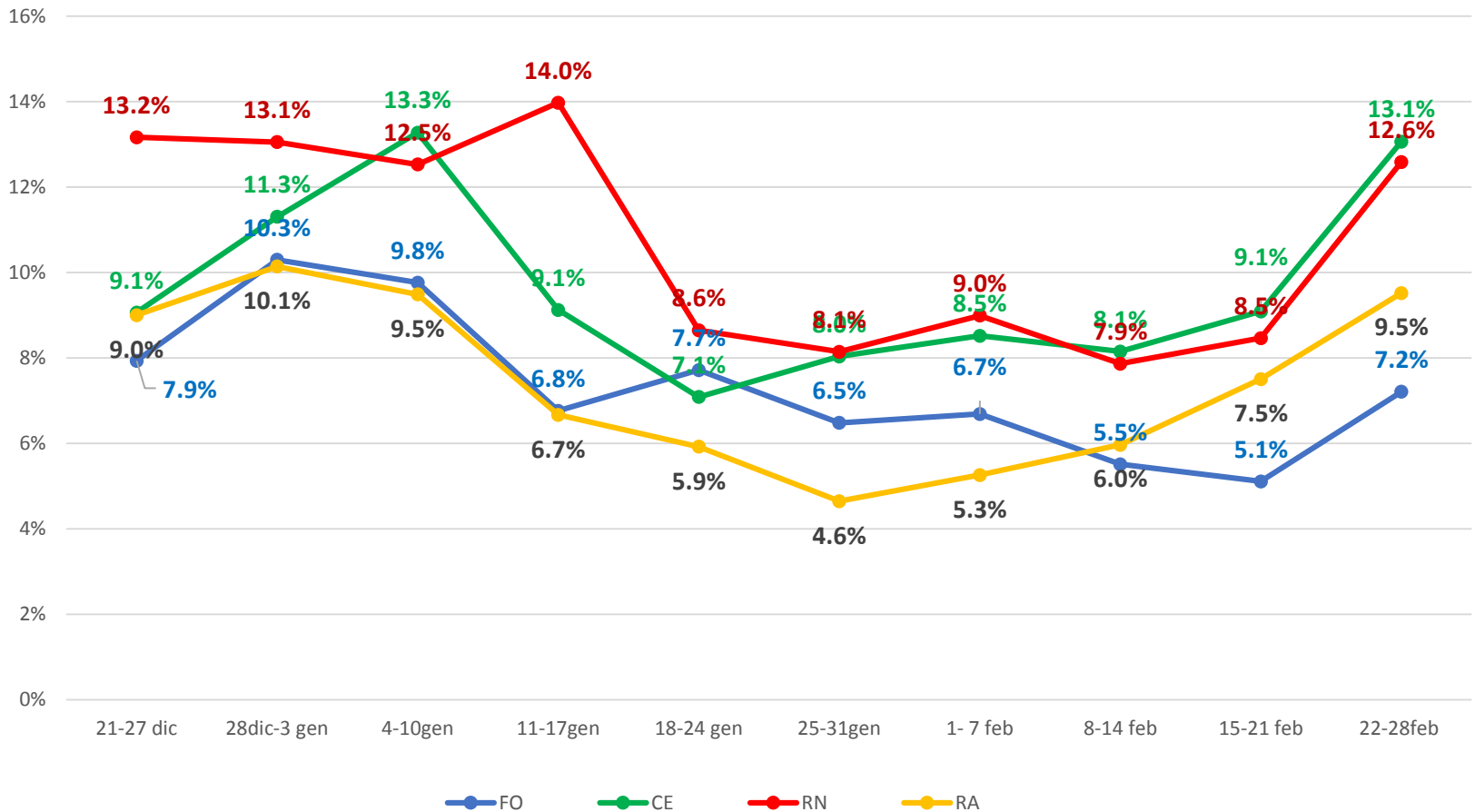
Il grafico è stato aggiornato con l'inserimento dei tamponi antigenici eseguiti in ospedale e territorio per le ultime settimane (in verde).

In particolare vengono conteggiati i negativi poiché i positivi devono essere confermati dal test molecolare



Nuovi casi positivi sui tamponi eseguiti (%)

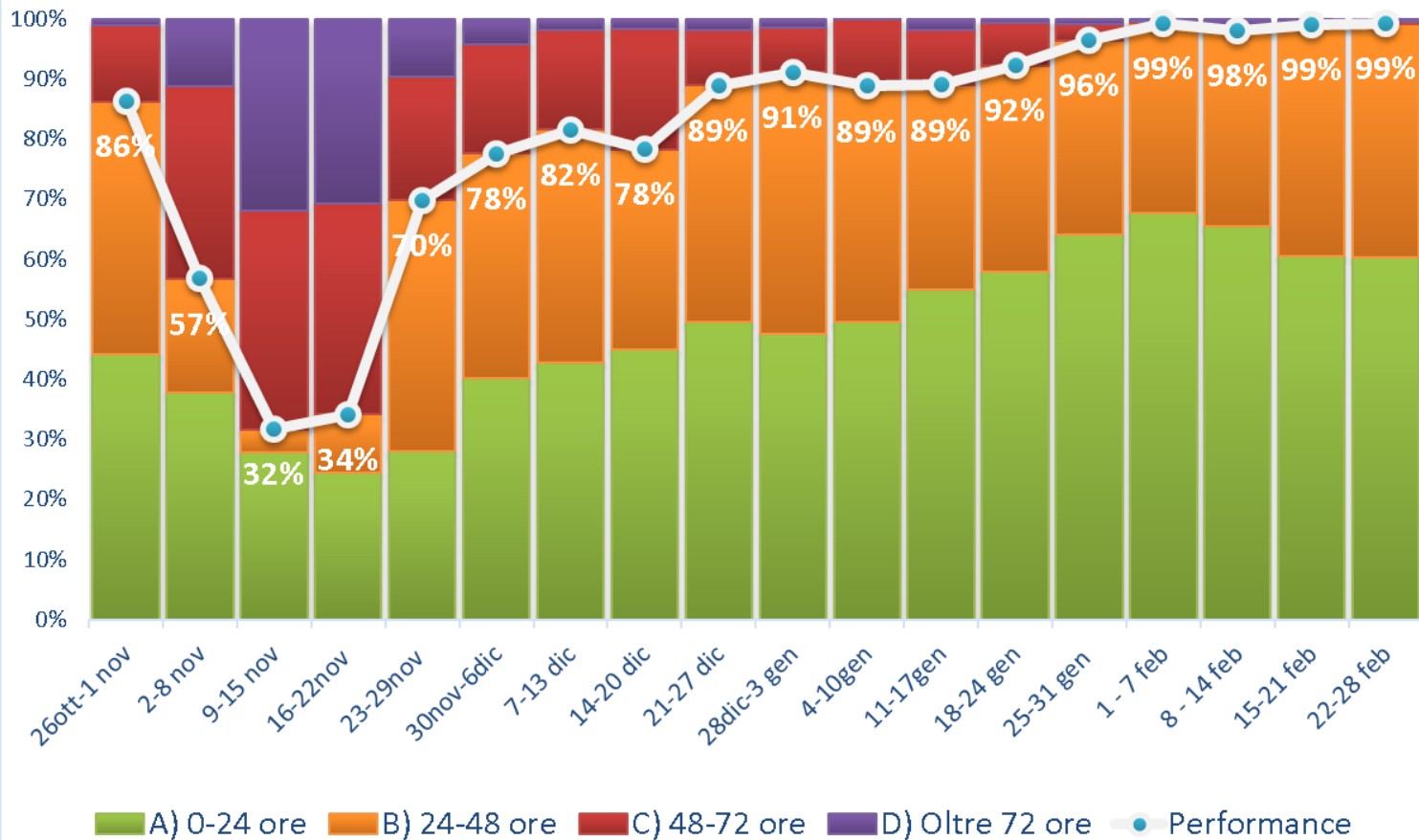
Per area territoriale



Le percentuali sono state calcolate sul totale dei tamponi, molecolari e antigenici eseguiti in ospedale e territorio per le ultime settimane.

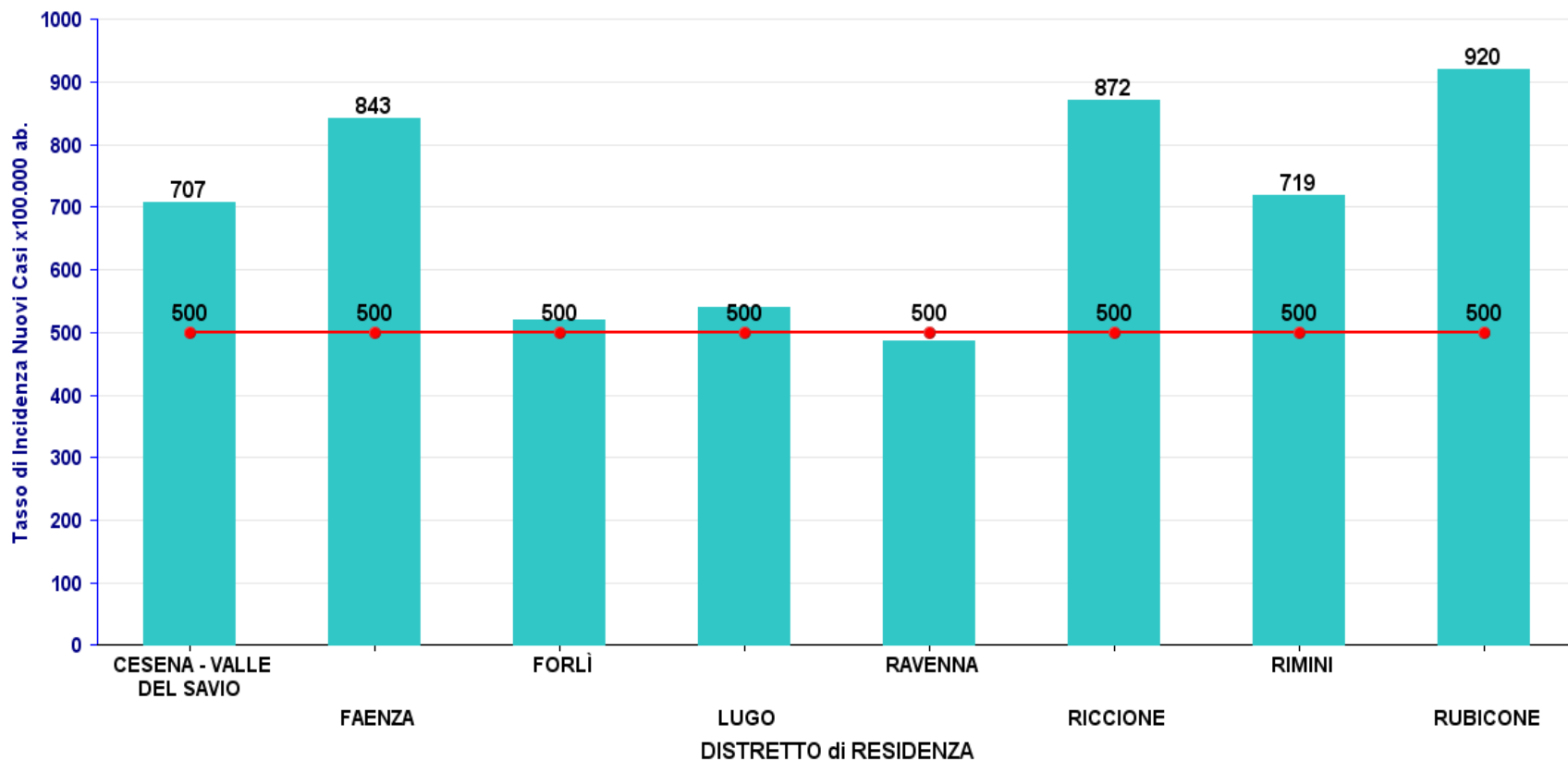
Performance: tempi di refertazione tamponi molecolari

Performance: quota tamponi molecolari refertati entro 48 ore



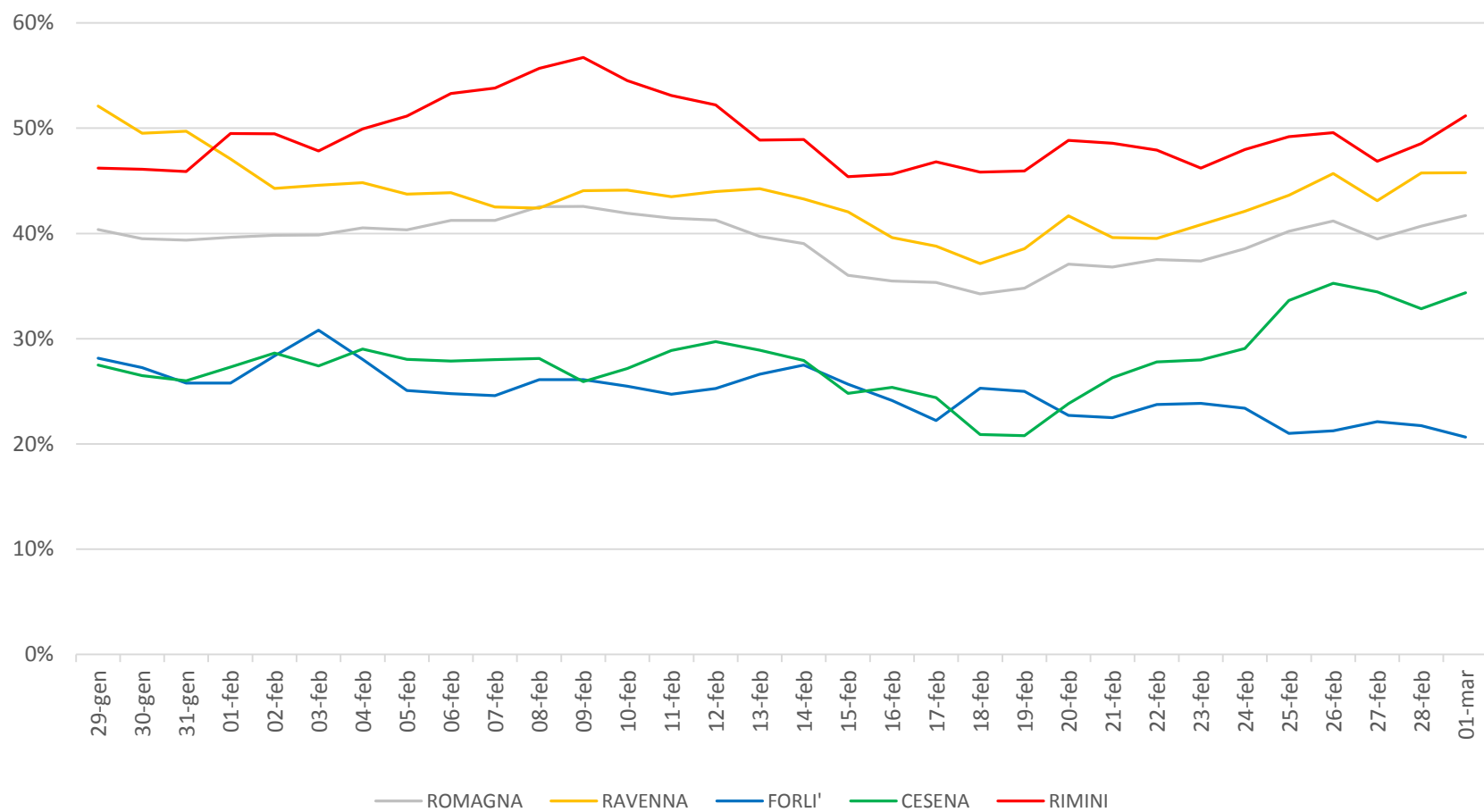
Incidenza nuovi casi per 100.000 abitanti (solo residenti)

Tasso di Incidenza dei Nuovi Casi x100.000 ab. negli ultimi 14 giorni (settimana del 15/02/21 - 01/03/21)



Percentuale asintomatici sui casi totali

media mobile sui 7 giorni precedenti



Percentuale asintomatici sui casi totali

	ROMAGNA	RAVENNA	FORLI'	CESENA	RIMINI
08-feb	53%	51%	35%	36%	71%
09-feb	46%	57%	37%	24%	61%
10-feb	34%	39%	31%	35%	30%
11-feb	37%	41%	15%	41%	44%
12-feb	36%	38%	21%	26%	46%
13-feb	32%	34%	29%	17%	39%
14-feb	36%	42%	24%	16%	51%
15-feb	31%	42%	22%	15%	47%
16-feb	42%	40%	26%	28%	63%
17-feb	32%	33%	18%	28%	38%
18-feb	30%	30%	36%	17%	37%
19-feb	40%	48%	19%	25%	47%
20-feb	48%	56%	13%	39%	60%
21-feb	35%	28%	23%	33%	49%
22-feb	36%	42%	31%	25%	42%
23-feb	41%	49%	27%	29%	51%
24-feb	41%	42%	15%	35%	51%
25-feb	41%	40%	19%	49%	45%
26-feb	46%	63%	21%	37%	50%
27-feb	36%	38%	19%	33%	41%
28-feb	43%	46%	20%	22%	61%
01-mar	43%	42%	24%	36%	60%
media	39%	41%	23%	28%	49%

Si evidenzia come la percentuale di asintomatici sui casi diagnosticati nelle ultime 3 settimane sia , a livello romagnolo, al di sotto del 40 %.



Tabella comuni Ravenna

COMUNE	CASI TOTALI	CASI ATTIVI	NUOVI CASI	DECESSI
Alfonsine	595	37	11	45
Bagnacavallo	631	62	36	27
Bagnara di Romagna	105	18	1	3
Brisighella	297	40	14	6
Casola Valsenio	58	27	17	2
Castelbolognese	520	51	29	11
Cervia	1363	276	140	48
Conselice	475	135	54	9
Cotignola	350	29	17	19
Faenza	3842	604	370	105
Fusignano	309	53	29	20
Lugo	1630	157	96	77
Massa Lombarda	492	126	68	9
Ravenna	7594	830	429	369
Riolo Terme	300	81	19	7
Russi	450	42	20	38
Sant'Agata sul Santerno	162	21	10	5
Solarolo	240	38	19	4
TOTALE Residenti provincia RAVENNA	19413	2627	1379	804



Tabella comuni Rimini

COMUNE	CASI TOTALI	CASI ATTIVI	NUOVI CASI	DECESSI
Bellaria-Igea Marina	1342	146	71	41
Casteldelci	22	2	0	2
Cattolica	943	117	72	54
Coriano	1244	141	64	20
Gemmano	51	2	2	2
Maiolo	47	14	5	0
Misano Adriatico	808	77	59	25
Mondaino	47	8	3	3
Montefiore Conca	111	24	11	1
Montegridolfo	49	1	2	1
Montescudo-Monte C.	514	85	26	13
Morciano di Romagna	498	108	42	23
Novafeltria	406	53	17	16
Pennabilli	142	36	14	3
Poggio Torriana	410	87	46	9
Riccione	2399	277	210	103
RIMINI	11231	1147	621	394
San Clemente	361	65	36	10
San Giovanni in M.	637	121	72	18
San Leo	184	16	7	7
Sant'Agata Feltria	106	27	23	3
Santarcangelo di R.	1774	206	91	49
Talamello	54	0	0	1
Verucchio	654	85	45	18
Saludecio	188	15	4	12
TOTALE Residenti provincia RIMINI	24222	2860	1543	828



Tabella comuni Forlì

COMUNE	CASI TOT	CASI ATTIVI	NUOVI CASI	DECESSI
Bertinoro	546	75	38	9
Castrocaro Terme e Terra del Sole	343	48	27	6
Civitella di Romagna	199	7	3	5
Dovadola	123	2	1	7
Forlì	6279	621	339	226
Forlimpopoli	636	74	40	18
Galeata	125	7	6	0
Meldola	615	72	40	48
Modigliana	102	20	14	6
Portico e San Benedetto	14	0	0	1
Predappio	325	19	11	20
Premilcuore	8	0	0	0
Rocca San Casciano	107	2	1	7
Santa Sofia	222	18	10	6
Tredozio	43	0	0	1
TOTALE Residenti ambito FORLI'	9687	965	530	360



Tabella comuni Cesena

COMUNE	CASI TOTALI	CASI ATTIVI	NUOVI CASI	DECESSI
Bagno di Romagna	284	23	6	7
Borghi	160	40	32	0
Cesena	5040	755	378	146
Cesenatico	1576	240	126	17
Gambettola	613	113	68	9
Gatteo	608	95	44	7
Longiano	387	80	61	2
Mercato Saraceno	482	68	30	10
Montiano	91	11	4	1
Roncofreddo	202	28	20	0
San Mauro Pascoli	692	75	42	12
Sarsina	161	33	13	6
Savignano sul Rubicone	1051	176	104	12
Sogliano al Rubicone	172	12	4	4
Verghereto	56	2	1	1
TOTALE Residenti ambito CESENA	11575	1751	933	234

Tasso puntuale occupazione posti letto

Aggiornamento: lunedì 1 marzo ore 8

	dotazione PL ATTUALI PER COVID liv3	PL OCCUPATI DA PZ COVID ore 8	TASSO OCCUPAZ. % OGGI ORE 8
M INFETTIVE	55	30	54.5%
AREA INTERISTICA	518	294	56.7%
AREA INTENSIVA	53	33	62.3%
AREA SUBINTENSIVA	81	73	90.1%
TOTALE		430	



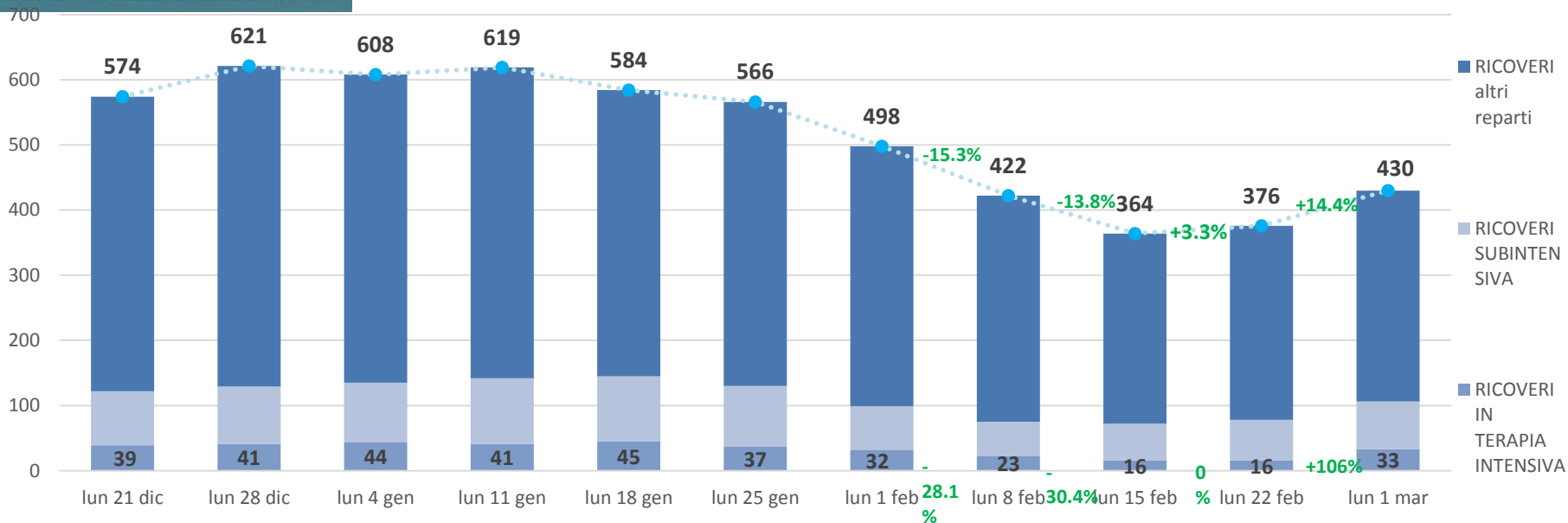
Si segnalano altri 22 pazienti COVID ricoverati in posti letto internistici presso le strutture private accreditate.



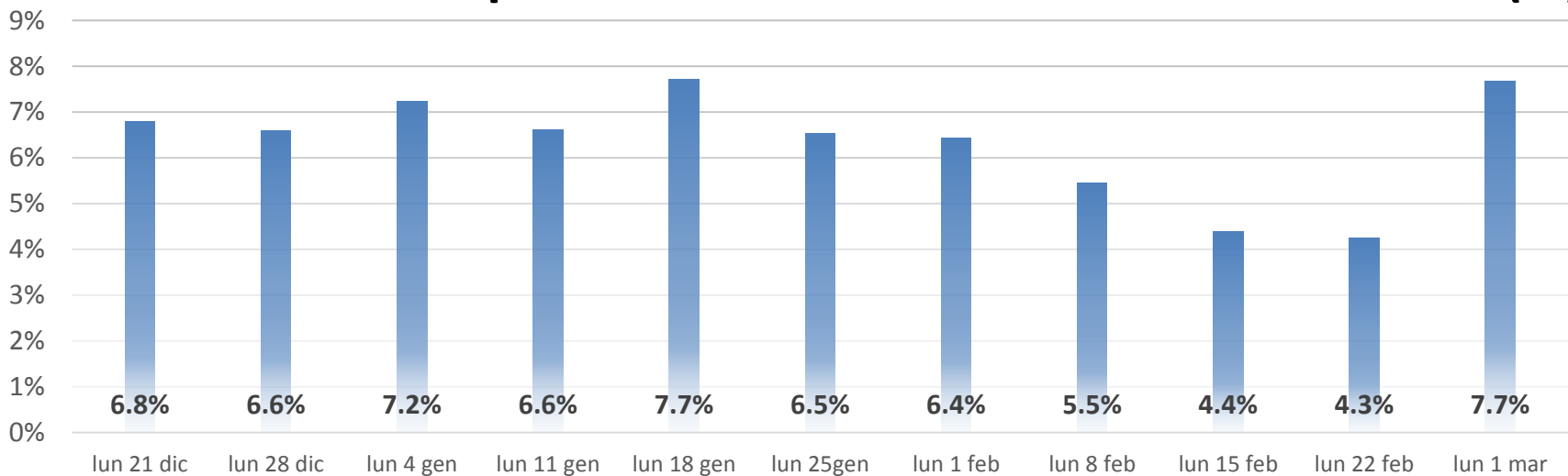


Andamento ricoveri rispetto alla settimana precedente

Aggiornamento: lunedì 1 marzo ore 8

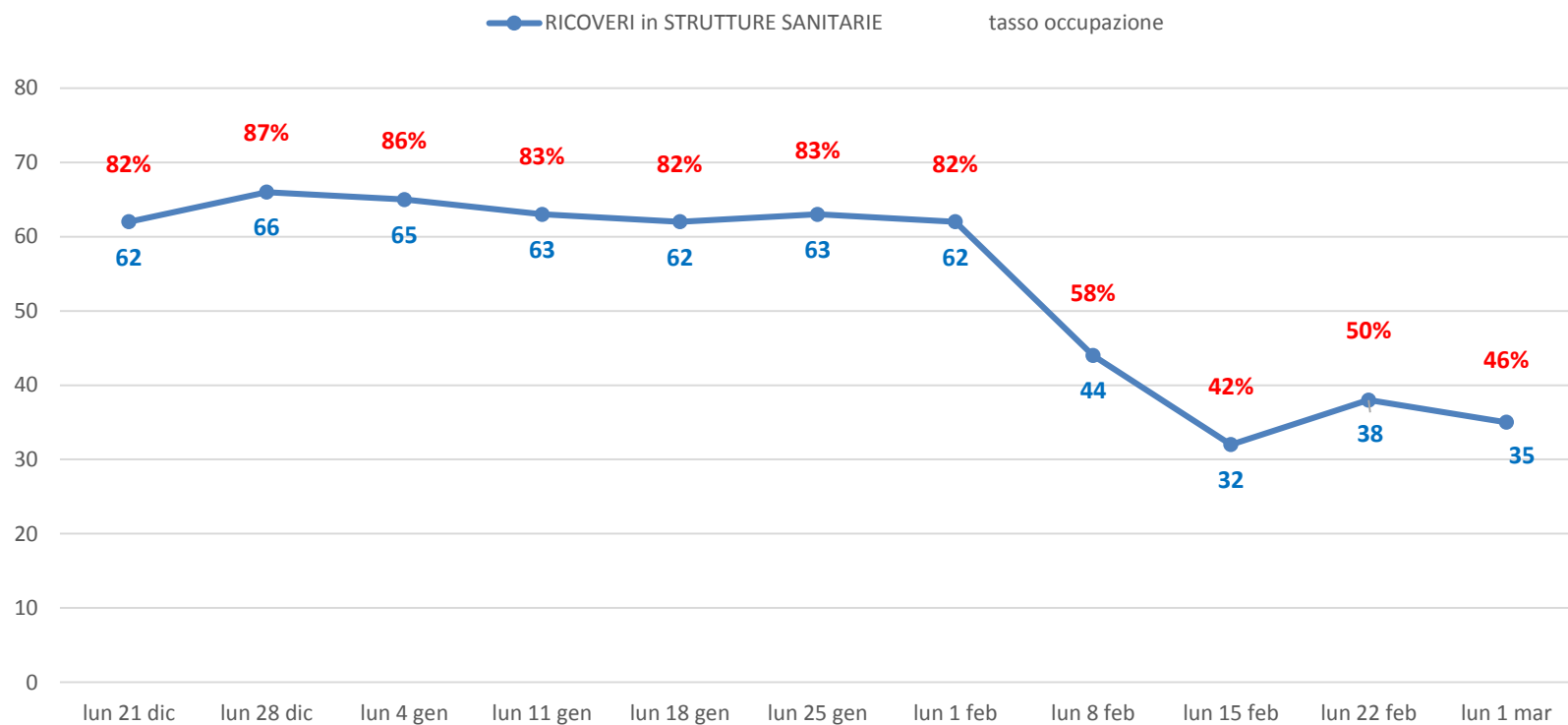


Ricoveri COVID in terapia intensiva sul totale dei ricoveri COVID (%)



Andamento ricoveri COVID + nelle strutture sanitarie rispetto alla settimana precedente

Aggiornamento: lunedì 1 marzo ore 8



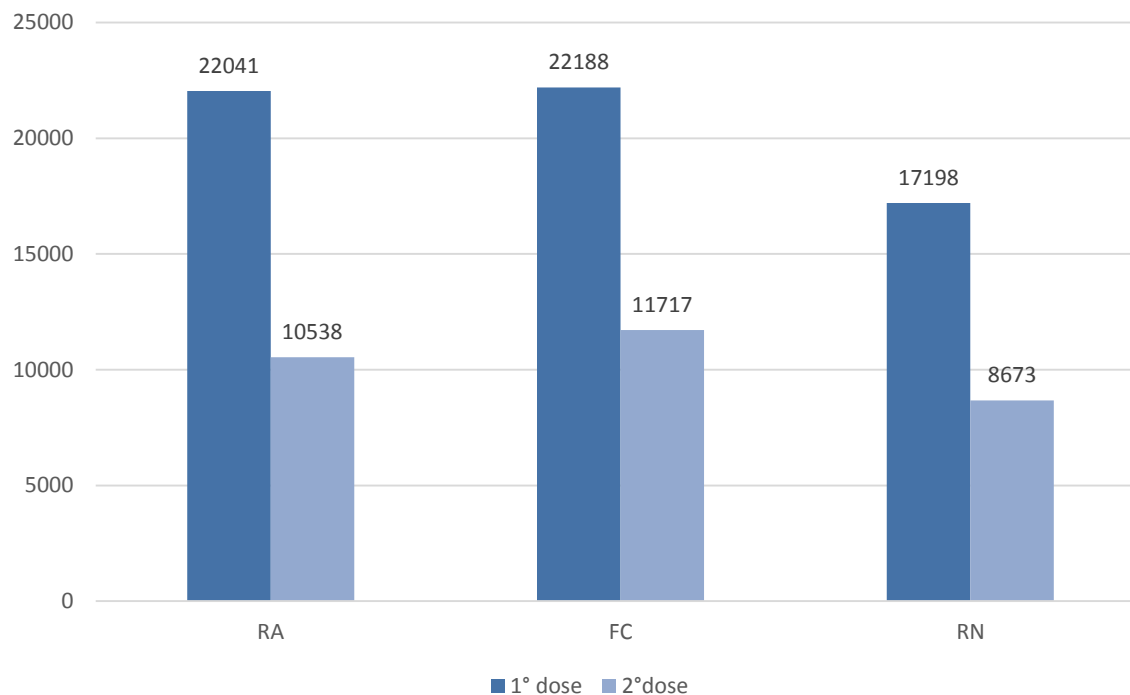
Le percentuali sono calcolate sul totale dei posti letto nelle strutture sanitarie disponibili.



Campagna vaccinale Anticovid -Ausl Romagna

Totale soggetti vaccinati con la **prima dose** nei tre punti vaccinali principali e periferici al 1 marzo sono :**61.427**

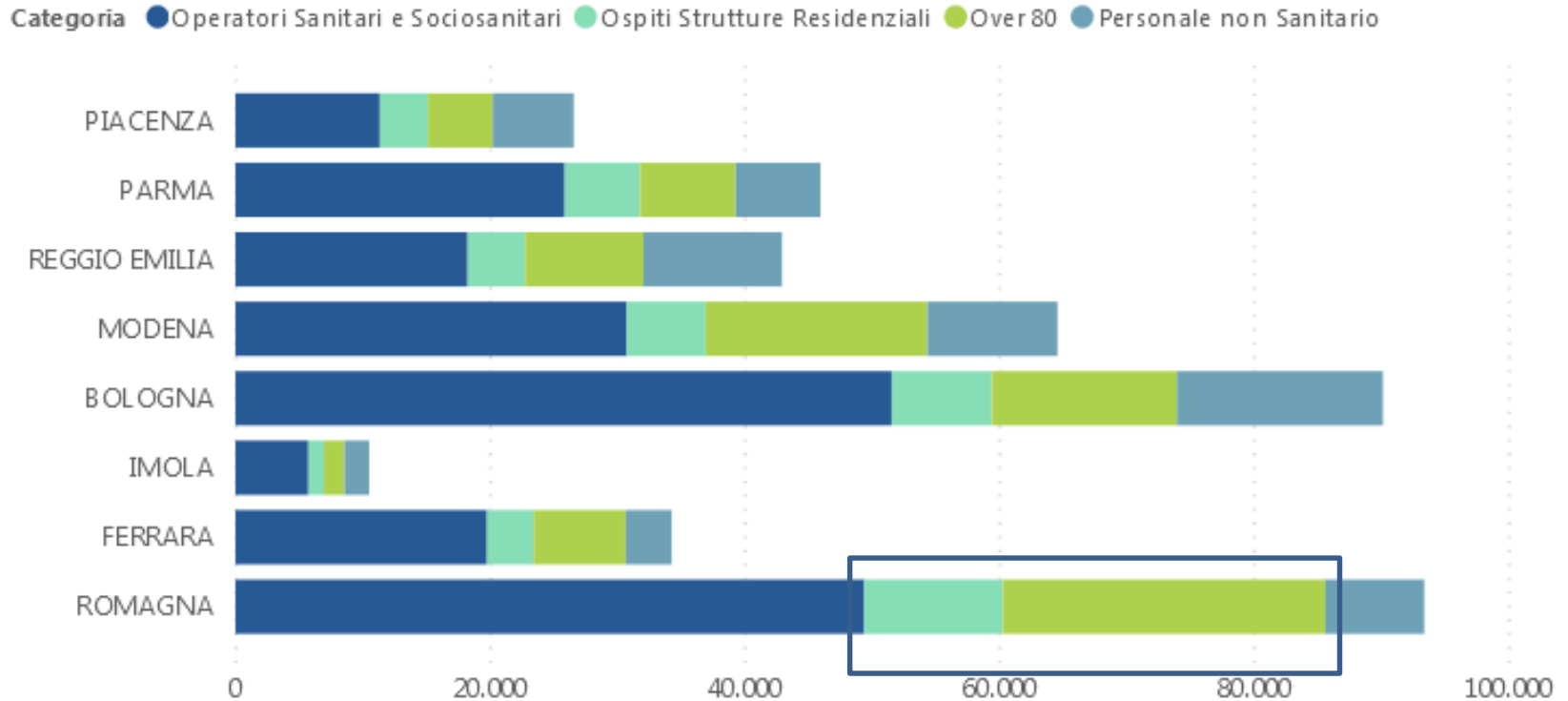
Inoltre dal 18 gennaio sono iniziate le somministrazioni della seconda dose e sono 30.298 persone ad aver completato la vaccinazione





Campagna vaccinale Anticovid – Regione Emilia Romagna

Somministrazioni per azienda sanitaria e categoria



Come si evince dal grafico l'Ausl della Romagna ha la più alta percentuale di vaccinati tra gli Over 80 e gli ospiti delle strutture residenziali