



SERVIZIO SANITARIO REGIONALE
EMILIA-ROMAGNA
Azienda Unità Sanitaria Locale della Romagna



SPIAR
Sicurezza nella cura

COVID-19

IL BOLLETTINO SETTIMANALE AUSL DELLA ROMAGNA





25 - 31 gennaio 2021

Questa settimana sono stati eseguiti **35.914 tamponi molecolari e antigenici** registrando **2423 nuovi casi positivi (6.7%)**. L'incidenza dei nuovi casi è complessivamente **in calo** rispetto la scorsa settimana, in particolare è più elevata in quello di Rimini sia rispetto al numero di tamponi eseguiti che alla popolazione residente.

Rispetto alle previsioni del Piano aziendale si registra un tasso di occupazione di posti letto da parte di pazienti affetti da COVID, che ci pone nel livello rosso. In totale sono ricoverati 498 pazienti, di cui 32 in terapia intensiva.

Al contempo si ricorda agli operatori sanitari di adottare i comportamenti di massima sicurezza personale attenendosi alle disposizioni del manuale aziendale, rispettando scrupolosamente le indicazioni per il buon uso dei dispositivi di protezione, sia nell'attività assistenziale che nei rapporti con gli altri operatori, al fine di non doversi mai considerare un **contatto stretto** di un altro operatore.

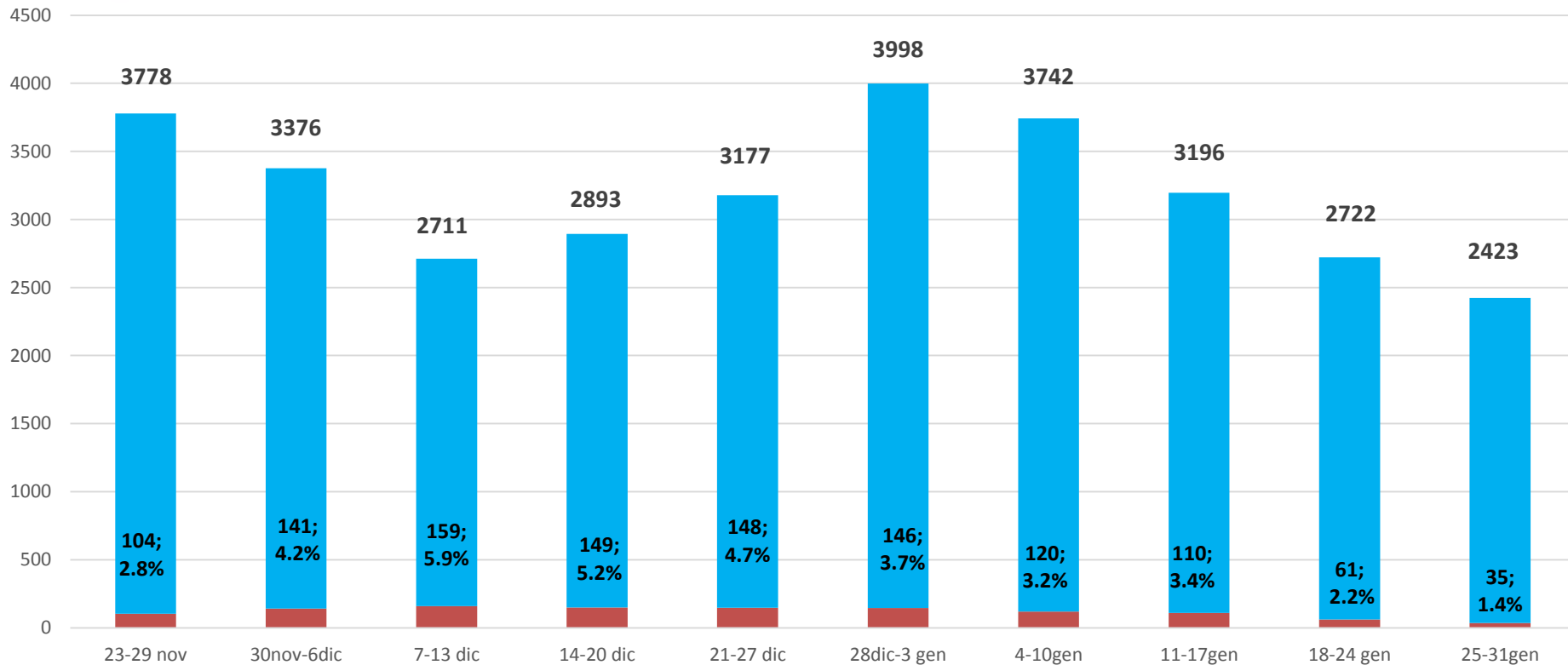
L'Azienda è massimamente impegnata nella predisposizione delle iniziative organizzative e di messa in disponibilità di DPI al fine di minimizzare i rischi per gli operatori. Tutti sono pregati di segnalare eventuali problemi.

Ciascuno può fare la propria parte per il contenimento dell'epidemia attraverso l'applicazione delle buone pratiche in ospedale e nella vita di tutti i giorni.



Nuovi casi positivi settimanali

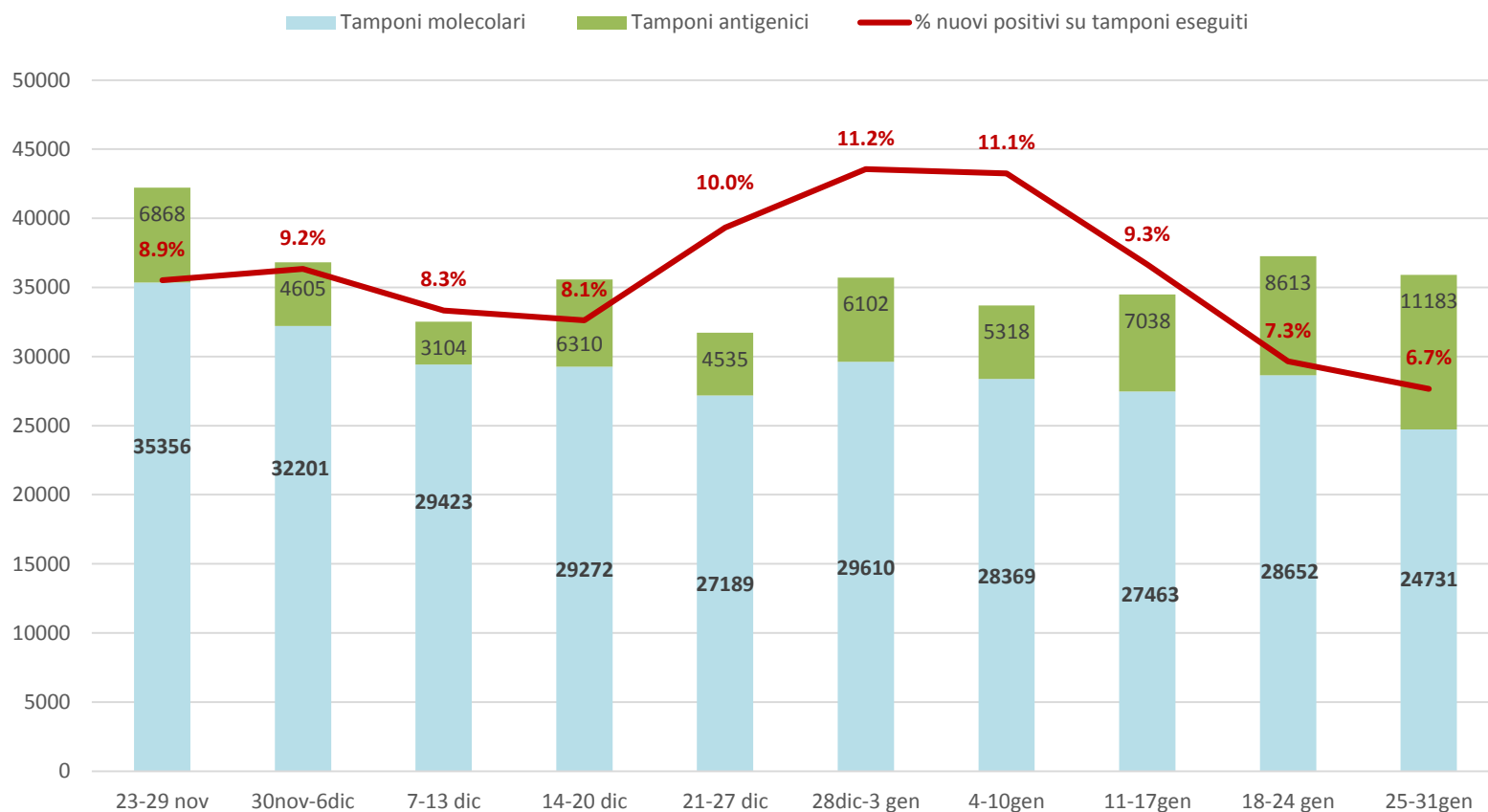
Totale AUSL ROMAGNA



Nota: Il grafico è integrato con il numero di nuovi casi positivi di tutti i lavoratori, dipendenti e convenzionati dell'AUSL della Romagna (in percentuale è espresso il rapporto tra i nuovi positivi dei lavoratori e quelli della popolazione).

Tamponi eseguiti e % nuovi casi positivi settimanali

Totale AUSL ROMAGNA



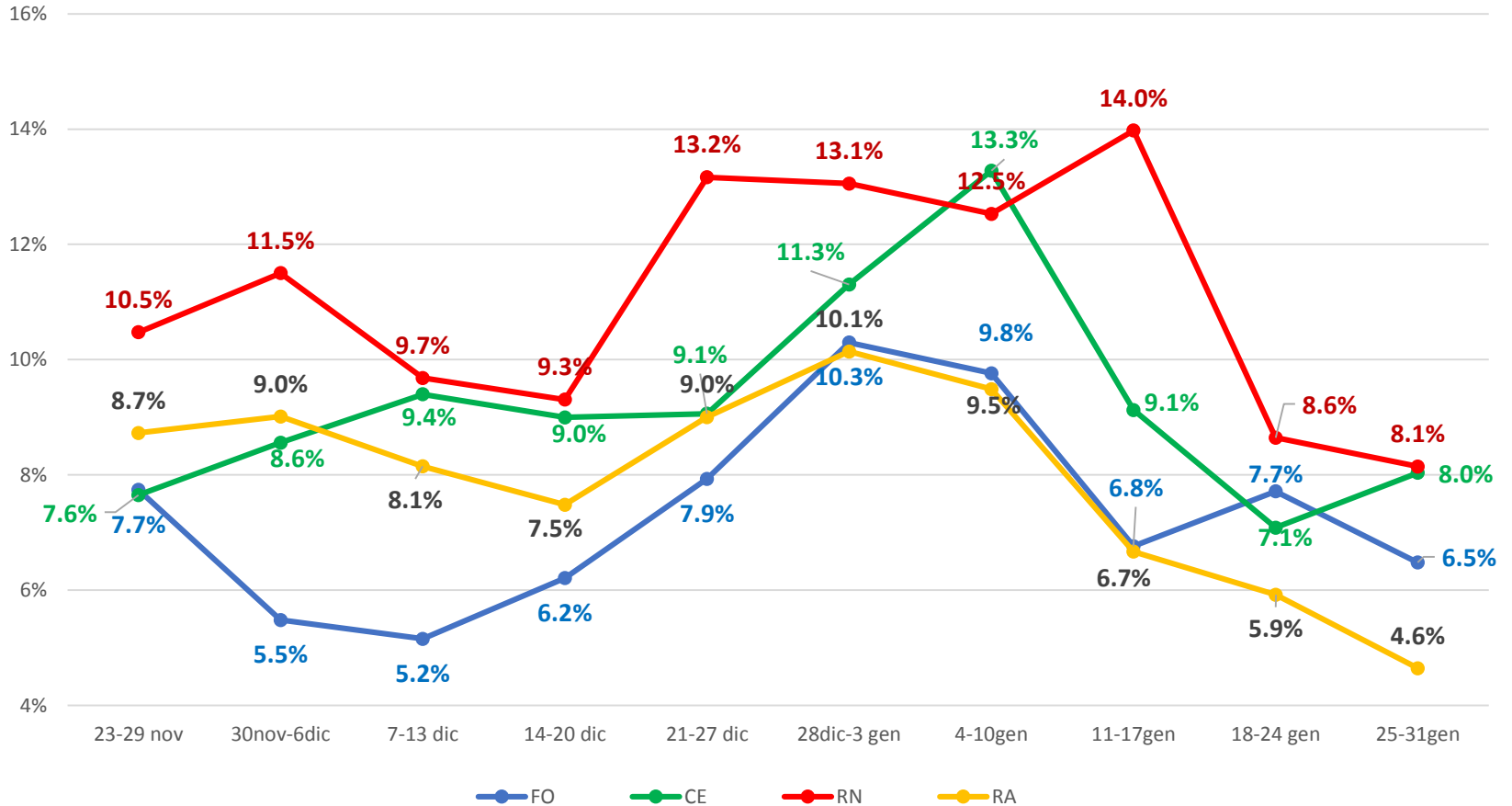
Il grafico è stato aggiornato con l'inserimento dei tamponi antigenici eseguiti in ospedale e territorio per le ultime 4 settimane (in verde).

In particolare vengono conteggiati i negativi poiché i positivi devono essere confermati dal test molecolare



Nuovi casi positivi sui tamponi eseguiti (%)

Per area territoriale

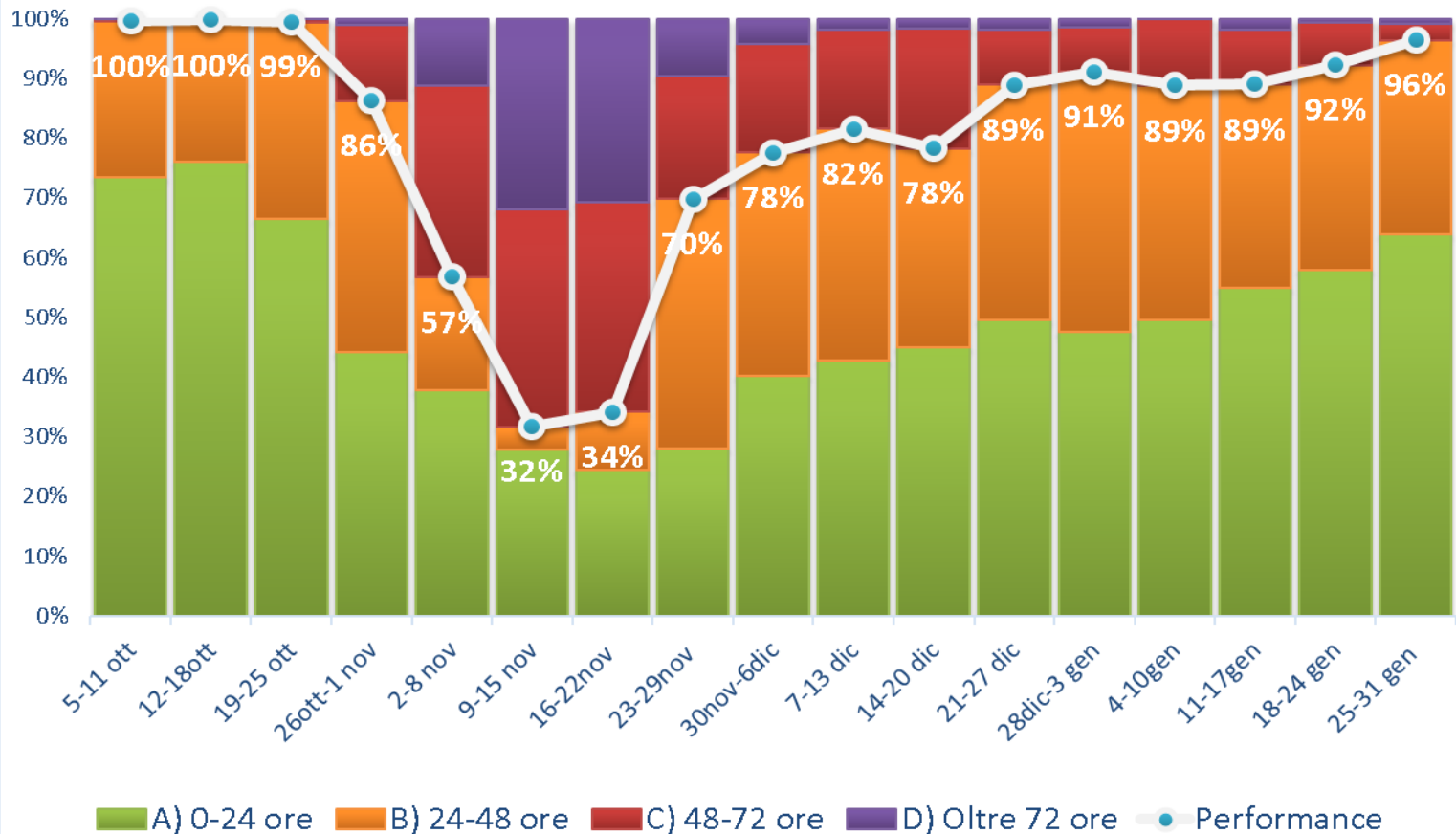


Le percentuali sono state calcolate sul totale dei tamponi, molecolari e antigenici eseguiti in ospedale e territorio per le ultime 4 settimane. In particolare vengono conteggiati i negativi poiché i positivi devono essere confermati dal test molecolare

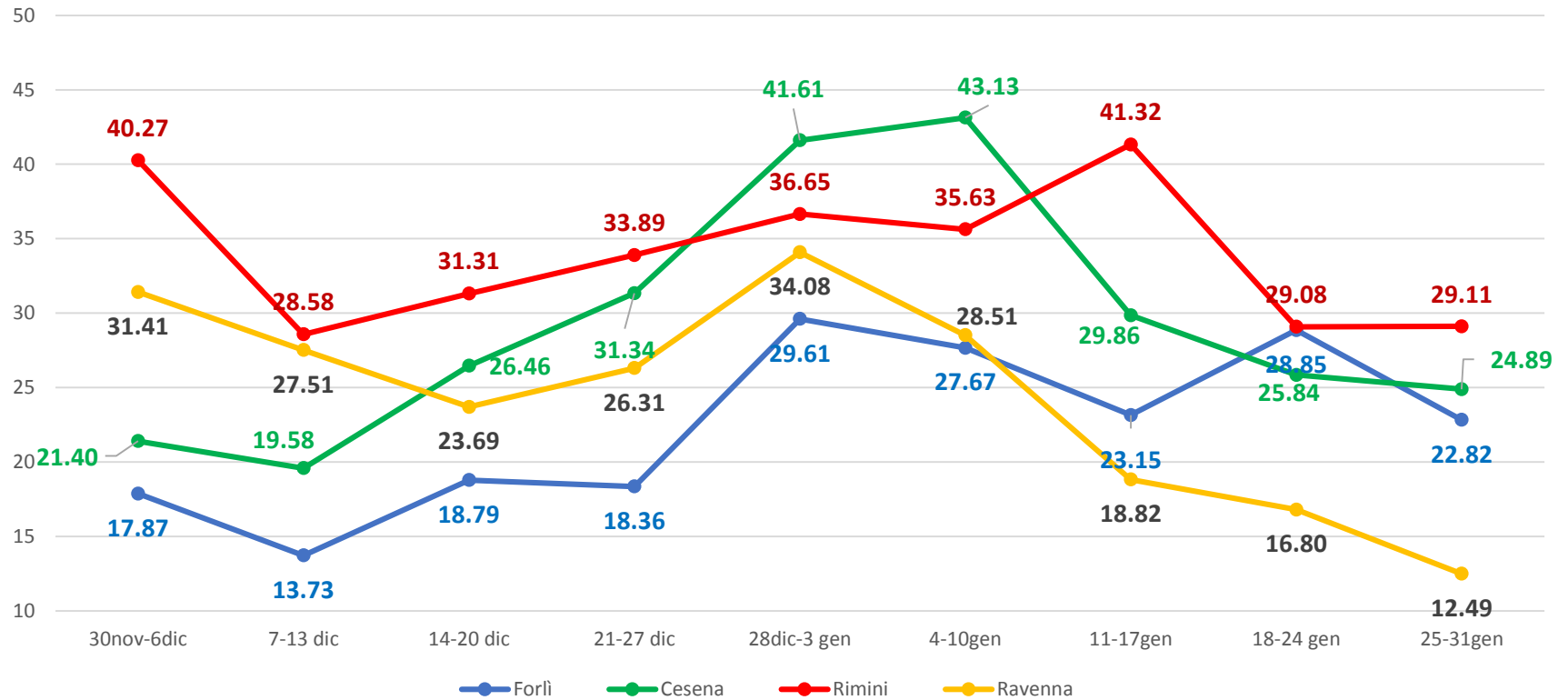
Performance: tempi di refertazione tamponi molecolari



Performance: quota tamponi molecolari refertati entro 48 ore



Incidenza nuovi casi positivi negli ultimi 7 giorni su 10.000 abitanti



Percentuale asintomatici sui casi totali

	ROMAGNA	RAVENNA	FORLI'	CESENA	RIMINI
11-gen	43%	60%	41%	22%	47%
12-gen	48%	47%	31%	36%	57%
13-gen	38%	37%	24%	33%	44%
14-gen	42%	39%	41%	33%	50%
15-gen	37%	65%	21%	22%	36%
16-gen	42%	47%	20%	40%	53%
17-gen	42%	48%	26%	25%	56%
18-gen	44%	59%	34%	23%	62%
19-gen	34%	40%	40%	32%	31%
20-gen	45%	45%	29%	25%	63%
21-gen	38%	39%	23%	32%	51%
22-gen	40%	41%	22%	36%	56%
23-gen	42%	49%	28%	32%	48%
24-gen	42%	57%	30%	25%	49%
25-gen	42%	70%	24%	27%	33%
26-gen	44%	66%	19%	30%	54%
27-gen	38%	36%	19%	34%	57%
28-gen	36%	44%	39%	18%	39%
29-gen	39%	43%	38%	27%	44%
30-gen	36%	31%	22%	24%	48%
31-gen	41%	58%	19%	22%	47%
01-feb	43%	52%	25%	36%	58%
media	41%	48%	28%	29%	49%

Si evidenzia come la percentuale di asintomatici sui casi diagnosticati nelle ultime 3 settimane sia, a livello romagnolo, il 41 %.

Percentuale asintomatici sui casi totali

media mobile sui 7 giorni precedenti

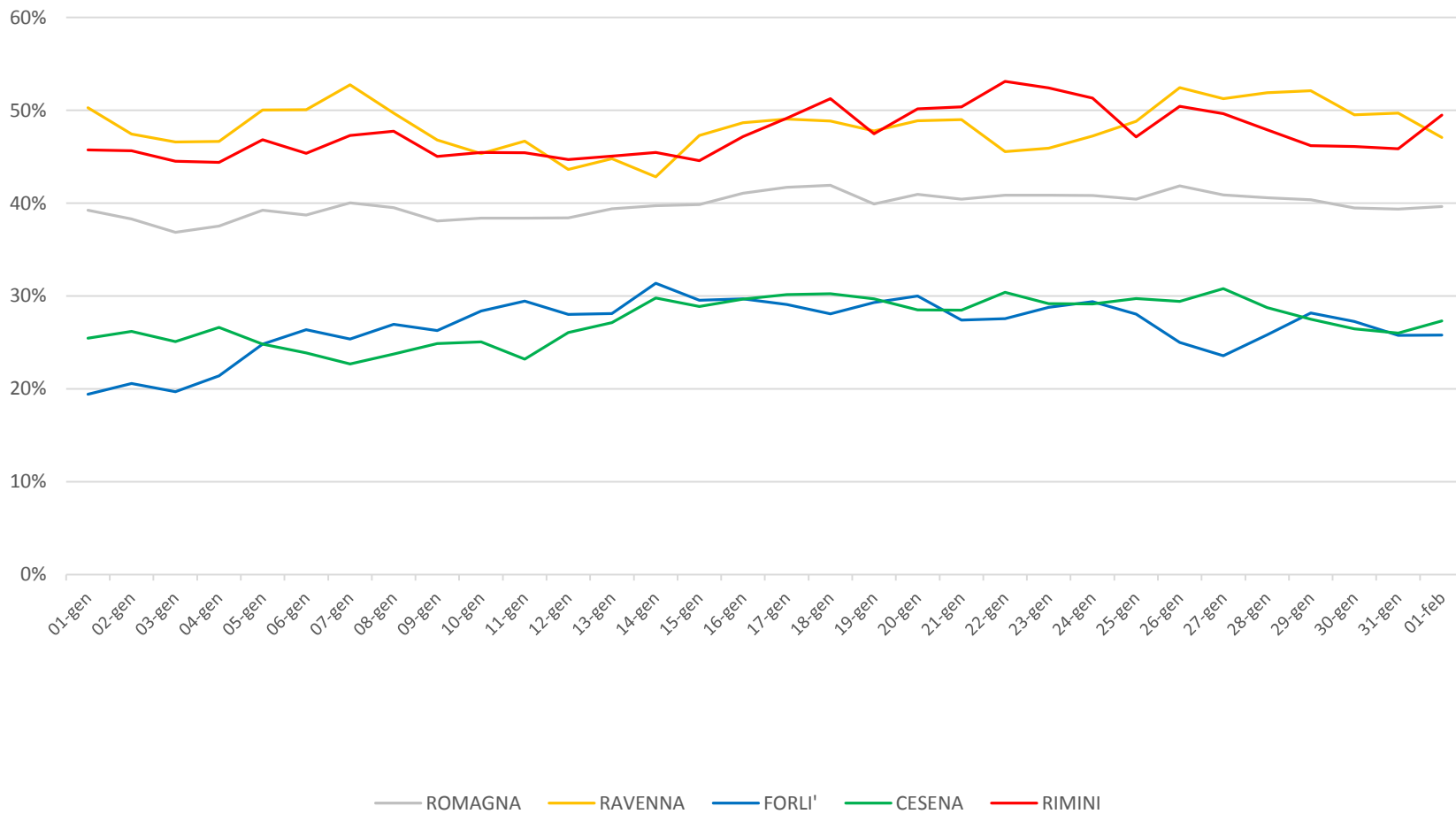




Tabella comuni Ravenna

COMUNE	CASI TOTALI	CASI ATTIVI	NUOVI CASI	DECESSI
Alfonsine	543	35	11	39
Bagnacavallo	541	44	18	23
Bagnara di Romagna	63	8	1	1
Brisighella	240	12	6	6
Casola Valsenio	31	1	0	2
Castelbolognese	446	45	19	11
Cervia	1052	105	36	42
Conselice	316	19	8	8
Cotignola	313	11	4	18
Faenza	3099	226	105	101
Fusignano	245	17	5	19
Lugo	1382	133	54	72
Massa Lombarda	320	22	9	7
Ravenna	6578	600	174	344
Riolo Terme	196	10	5	7
Russi	402	34	17	31
Sant'Agata sul Santerno	125	10	5	5
Solarolo	195	19	3	4
TOTALE Residenti provincia RAVENNA	16087	1351	480	740



Tabella comuni Rimini

COMUNE	CASI TOTALI	CASI ATTIVI	NUOVI CASI	DECESSI
Bellaria-Igea Marina	1115	89	27	38
Casteldelci	20	7	4	2
Cattolica	767	57	26	48
Coriano	1070	127	36	17
Gemmano	45	12	6	2
Maiolo	30	7	2	0
Misano Adriatico	651	56	28	20
Mondaino	40	5	2	3
Montefiore Conca	71	10	5	1
Montegridolfo	43	13	8	1
Montescudo-Monte C.	412	108	34	12
Morciano di Romagna	345	70	28	18
Novafeltria	332	67	21	13
Pennabilli	99	29	9	2
Poggio Torriana	321	62	10	7
Riccione	1906	128	78	94
RIMINI	9360	1191	460	336
San Clemente	251	27	12	9
San Giovanni in M.	492	44	17	17
San Leo	153	43	8	3
Sant'Agata Feltria	59	5	5	1
Santarcangelo di R.	1444	232	82	37
Talamello	52	18	3	1
Verucchio	511	55	27	8
Saludecio	163	35	18	10
TOTALE Residenti provincia RIMINI	19752	2497	956	700



Tabella comuni Forlì

COMUNE	CASI TOT	CASI ATTIVI	NUOVI CASI	DECESSI
Bertinoro	434	88	35	8
Castrocaro Terme e Terra del Sole	278	56	10	6
Civitella di Romagna	186	25	6	5
Dovadola	117	43	13	6
Forlì	5191	757	279	172
Forlimpopoli	510	48	14	18
Galeata	111	5	1	0
Meldola	497	100	35	25
Modigliana	47	9	5	0
Portico e San Benedetto	14	3	1	1
Predappio	292	37	14	18
Premilcuore	8	2	0	0
Rocca San Casciano	105	15	4	7
Santa Sofia	203	12	0	6
Tredozio	42	7	2	1
TOTALE Residenti ambito FORLI'	8035	1207	419	273



Tabella comuni Cesena

COMUNE	CASI TOTALI	CASI ATTIVI	NUOVI CASI	DECESSI
Bagno di Romagna	238	76	21	6
Borghi	116	5	1	0
Cesena	3916	542	249	128
Cesenatico	1205	137	50	14
Gambettola	455	42	17	9
Gatteo	469	41	16	6
Longiano	271	41	16	2
Mercato Saraceno	389	89	30	7
Montiano	71	10	4	0
Roncofreddo	160	42	26	0
San Mauro Pascoli	587	42	19	12
Sarsina	115	15	5	4
Savignano sul Rubicone	769	81	33	7
Sogliano al Rubicone	137	26	11	2
Verghereto	50	6	4	1
TOTALE Residenti ambito CESENA	8948	1195	502	198

Tasso puntuale occupazione posti letto

Aggiornamento: lunedì 1 febbraio ore 8

	dotazione PL ATTUALI PER COVID liv3	PL OCCUPATI DA PZ COVID ore 8	TASSO OCCUPAZ. % OGGI ORE 8
M INFETTIVE	55	37	67.2%
AREA INTERISTICA	518	362	69.9%
AREA INTENSIVA	53	32	60.4%
AREA SUBINTENSIVA	87	67	77.1%
TOTALE		498	



Livello Rosso	Fino 529 PL
Livello arancione	Fino 311 PL
Livello verde (70% PL M Infettive)	Fino 155 PL

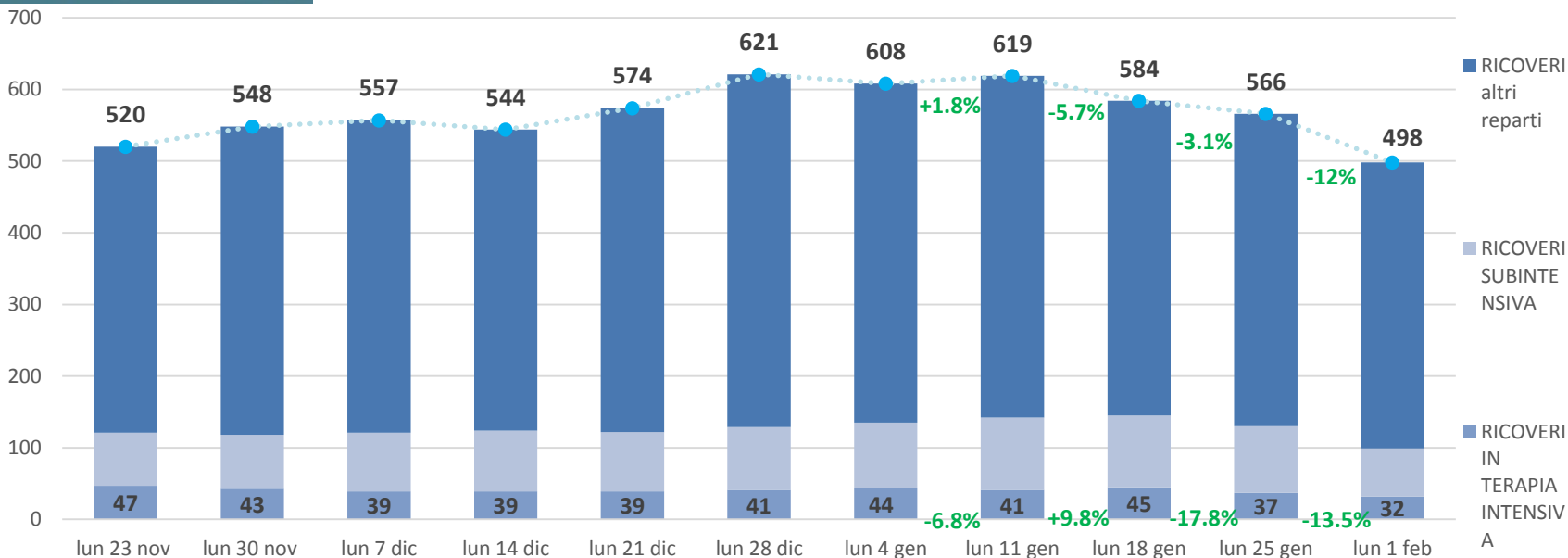
Si segnalano altri 31 pazienti COVID ricoverati in posti letto internistici presso le strutture private accreditate.



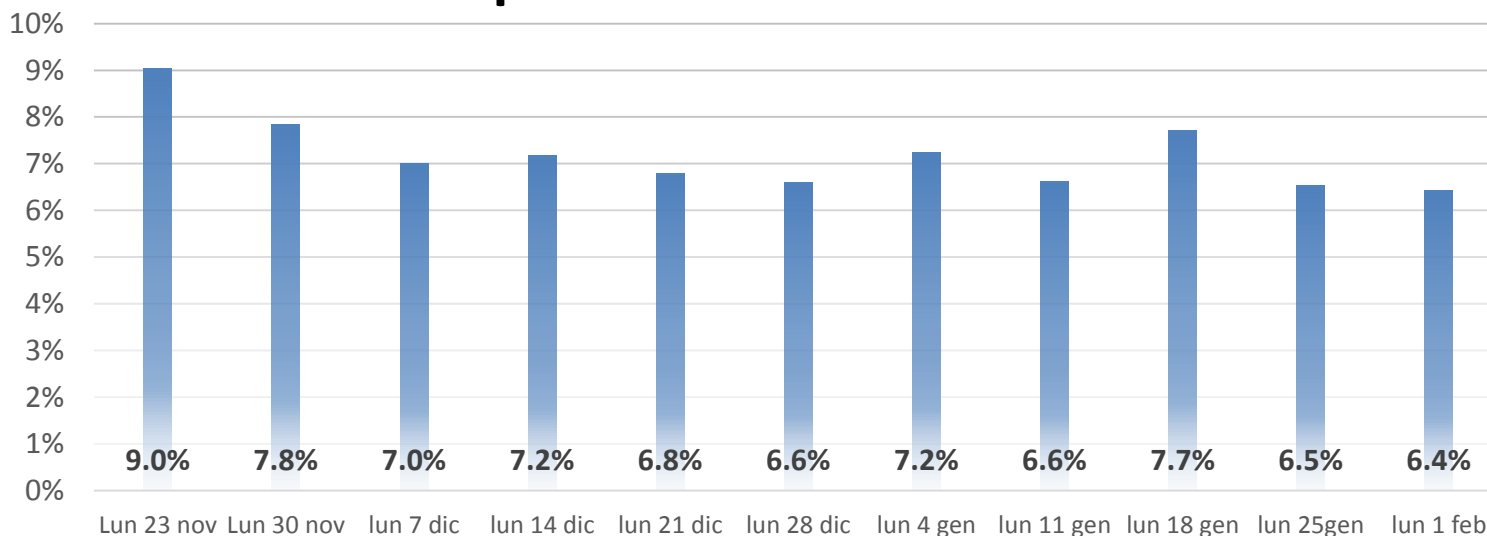


Andamento ricoveri rispetto alla settimana precedente

Aggiornamento: lunedì 1 febbraio ore 8

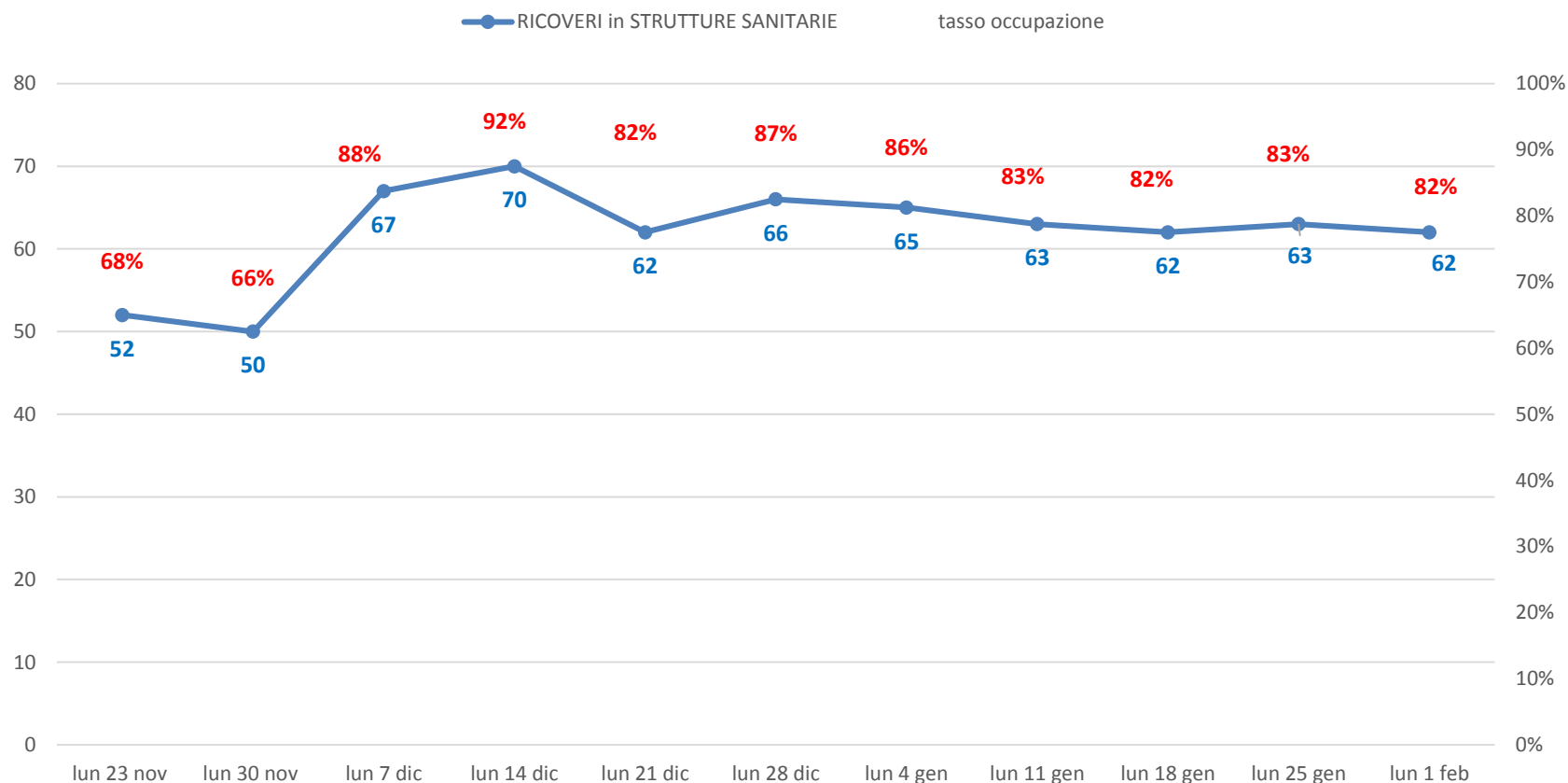


Ricoveri COVID in terapia intensiva sul totale dei ricoveri COVID (%)



Andamento ricoveri strutture sanitarie rispetto alla settimana precedente

Aggiornamento: lunedì 1 febbraio ore 8



Le percentuali sono calcolate sul totale dei posti letto nelle strutture sanitarie disponibili.



Campagna vaccinale Anticovid -Ausl Romagna

Totale soggetti vaccinati con la prima dose nei tre punti vaccinali principali e periferici al 2 febbraio sono : **29.662**

Inoltre dal 18 gennaio sono iniziate le somministrazioni della seconda dose e sono 18235 operatori ad aver completato la vaccinazione .

