

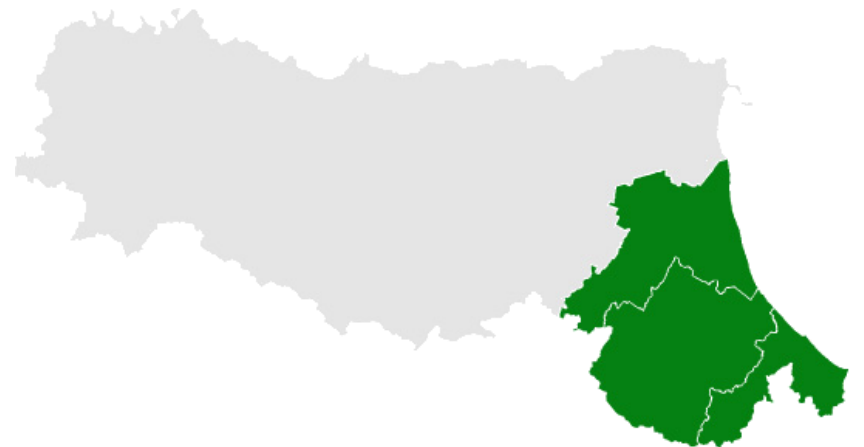


SERVIZIO SANITARIO REGIONALE
EMILIA-ROMAGNA
Azienda Unità Sanitaria Locale della Romagna



COVID-19

IL BOLLETTINO SETTIMANALE AUSL DELLA ROMAGNA





8 – 14 febbraio 2021

Questa settimana sono stati eseguiti **37.046 tamponi molecolari e antigenici** registrando **2555 nuovi casi positivi (6.9%)**. L'incidenza dei nuovi casi è **in calo** in tutti gli ambiti rispetto la scorsa settimana, in particolare è più elevata a Cesena rispetto al numero di tamponi eseguiti e Rimini che alla popolazione residente.

Rispetto alle previsioni del Piano aziendale si registra un tasso di occupazione di posti letto da parte di pazienti affetti da COVID, che ci pone nel livello rosso. In totale sono ricoverati 364 pazienti, di cui 16 in terapia intensiva.

Al contempo si ricorda agli operatori sanitari di adottare i comportamenti di massima sicurezza personale attenendosi alle disposizioni del manuale aziendale, rispettando scrupolosamente le indicazioni per il buon uso dei dispositivi di protezione, sia nell'attività assistenziale che nei rapporti con gli altri operatori, al fine di non doversi mai considerare un **contatto stretto** di un altro operatore.

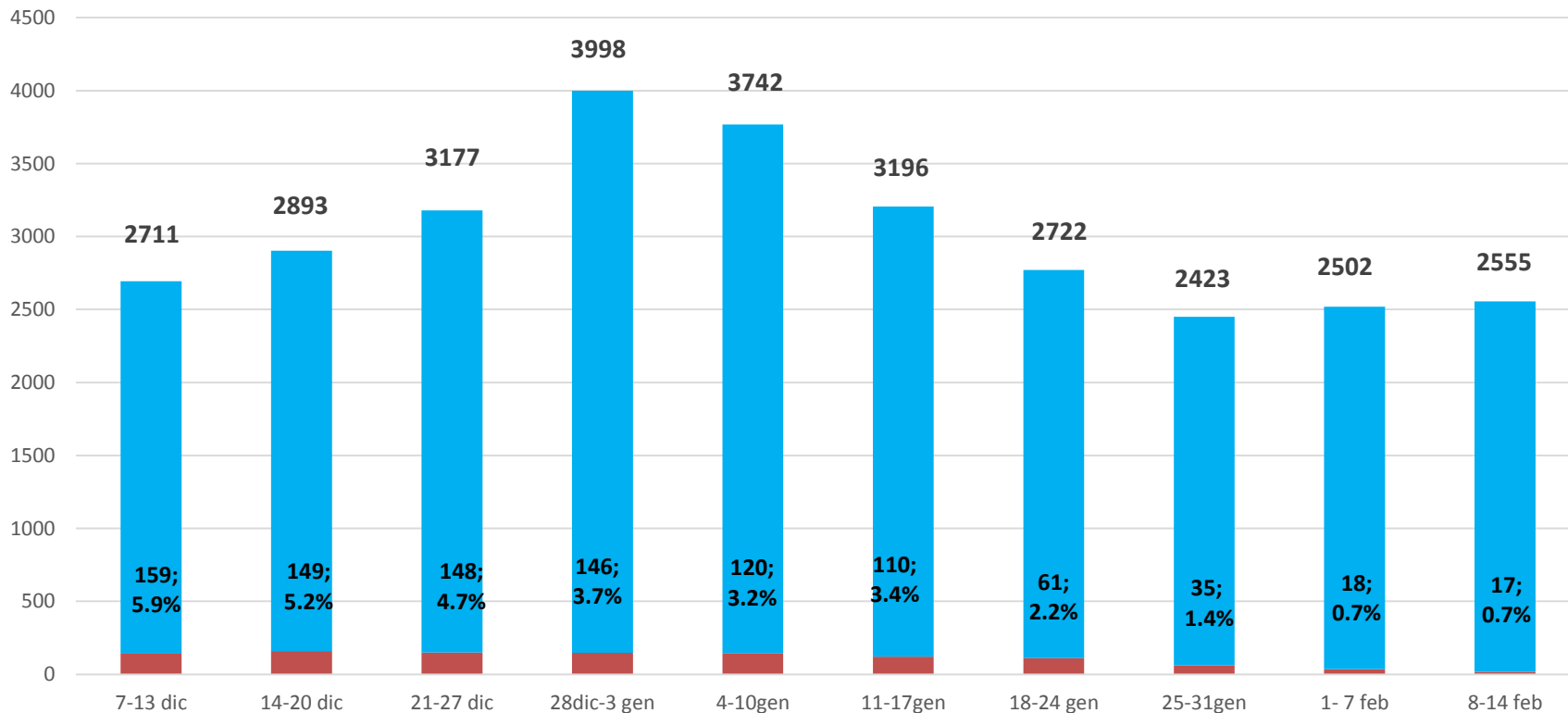
L'Azienda è massimamente impegnata nella predisposizione delle iniziative organizzative e di messa in disponibilità di DPI al fine di minimizzare i rischi per gli operatori. Tutti sono pregati di segnalare eventuali problemi.

Ciascuno può fare la propria parte per il contenimento dell'epidemia attraverso l'applicazione delle buone pratiche in ospedale e nella vita di tutti i giorni.



Nuovi casi positivi settimanali

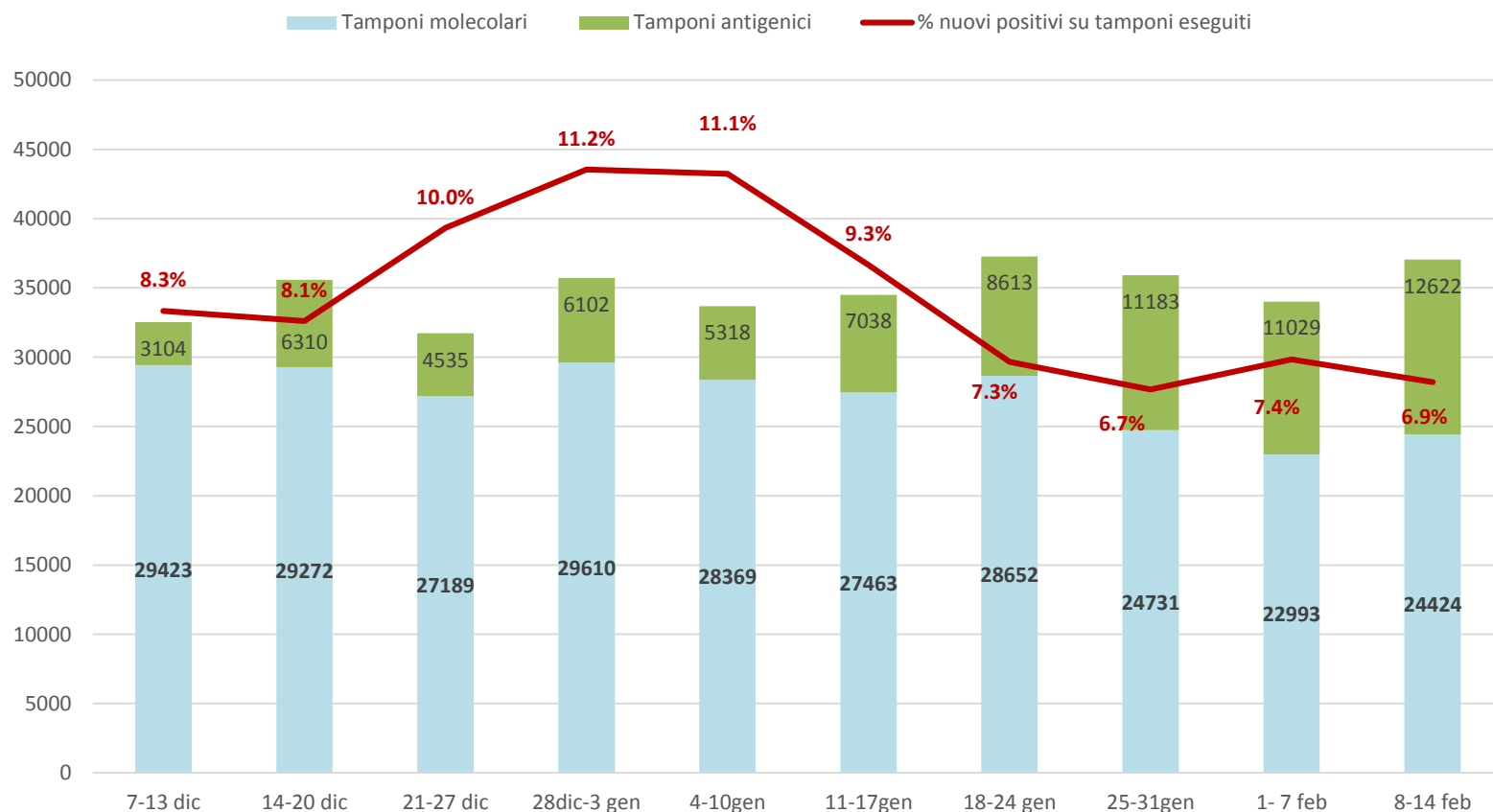
Totale AUSL ROMAGNA



Nota: Il grafico è integrato con il numero di nuovi casi positivi di tutti i lavoratori, dipendenti e convenzionati dell'AUSL della Romagna (in percentuale è espresso il rapporto tra i nuovi positivi dei lavoratori e quelli della popolazione).

Tamponi eseguiti e % nuovi casi positivi settimanali

Totale AUSL ROMAGNA



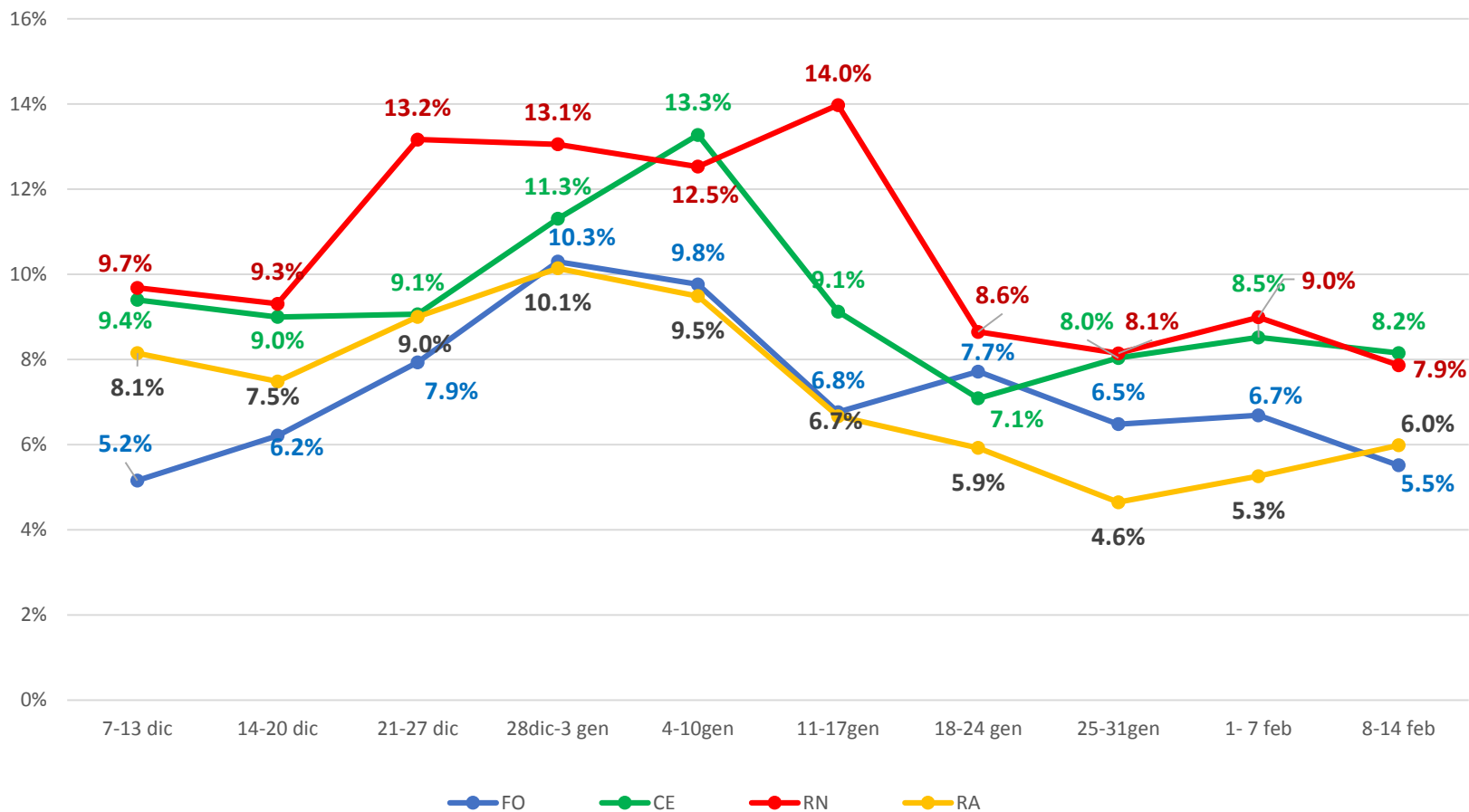
Il grafico è stato aggiornato con l'inserimento dei tamponi antigenici eseguiti in ospedale e territorio per le ultime settimane (in verde).

In particolare vengono conteggiati i negativi poiché i positivi devono essere confermati dal test molecolare



Nuovi casi positivi sui tamponi eseguiti (%)

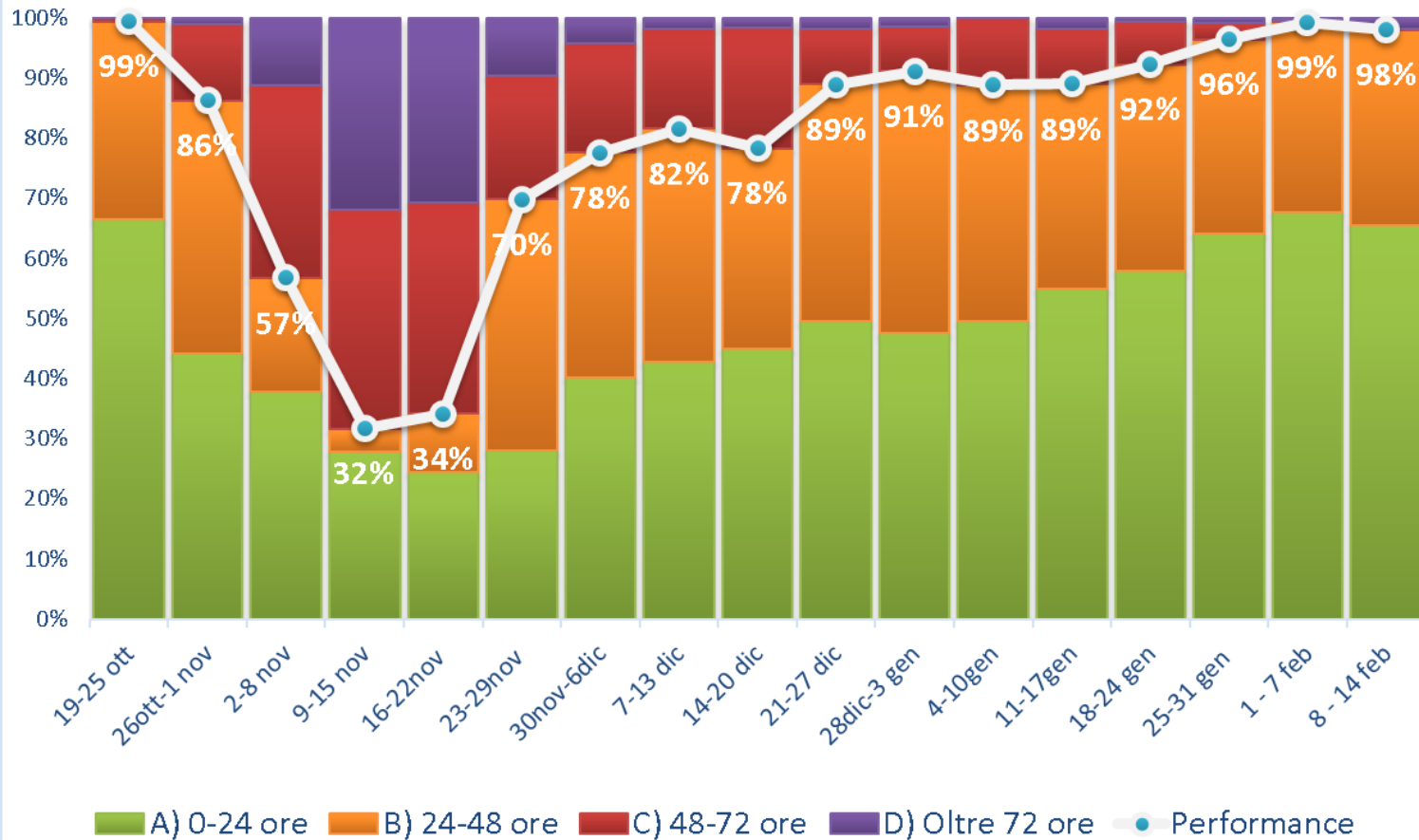
Per area territoriale



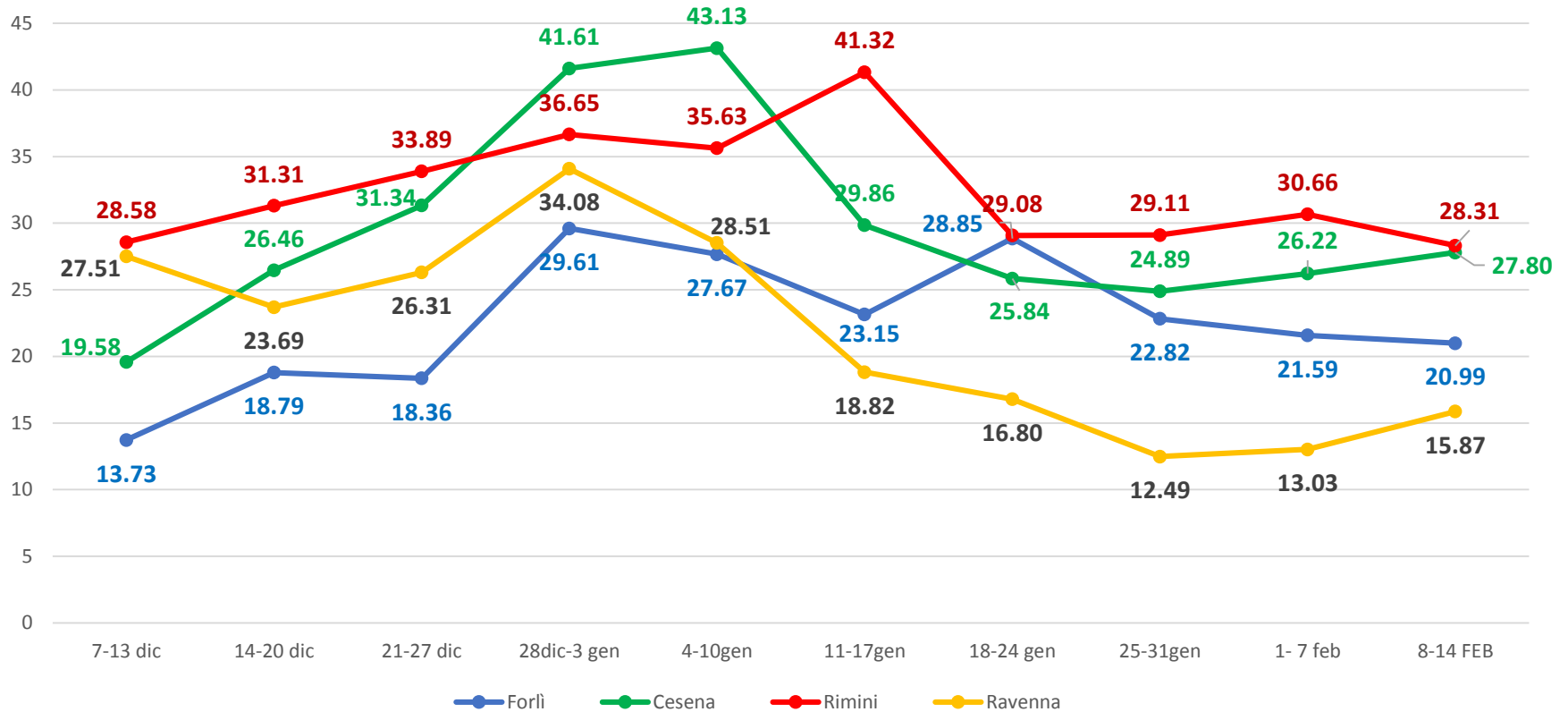
Le percentuali sono state calcolate sul totale dei tamponi, molecolari e antigenici eseguiti in ospedale e territorio per le ultime settimane.

Performance: tempi di refertazione tamponi molecolari

Performance: quota tamponi molecolari refertati entro 48 ore

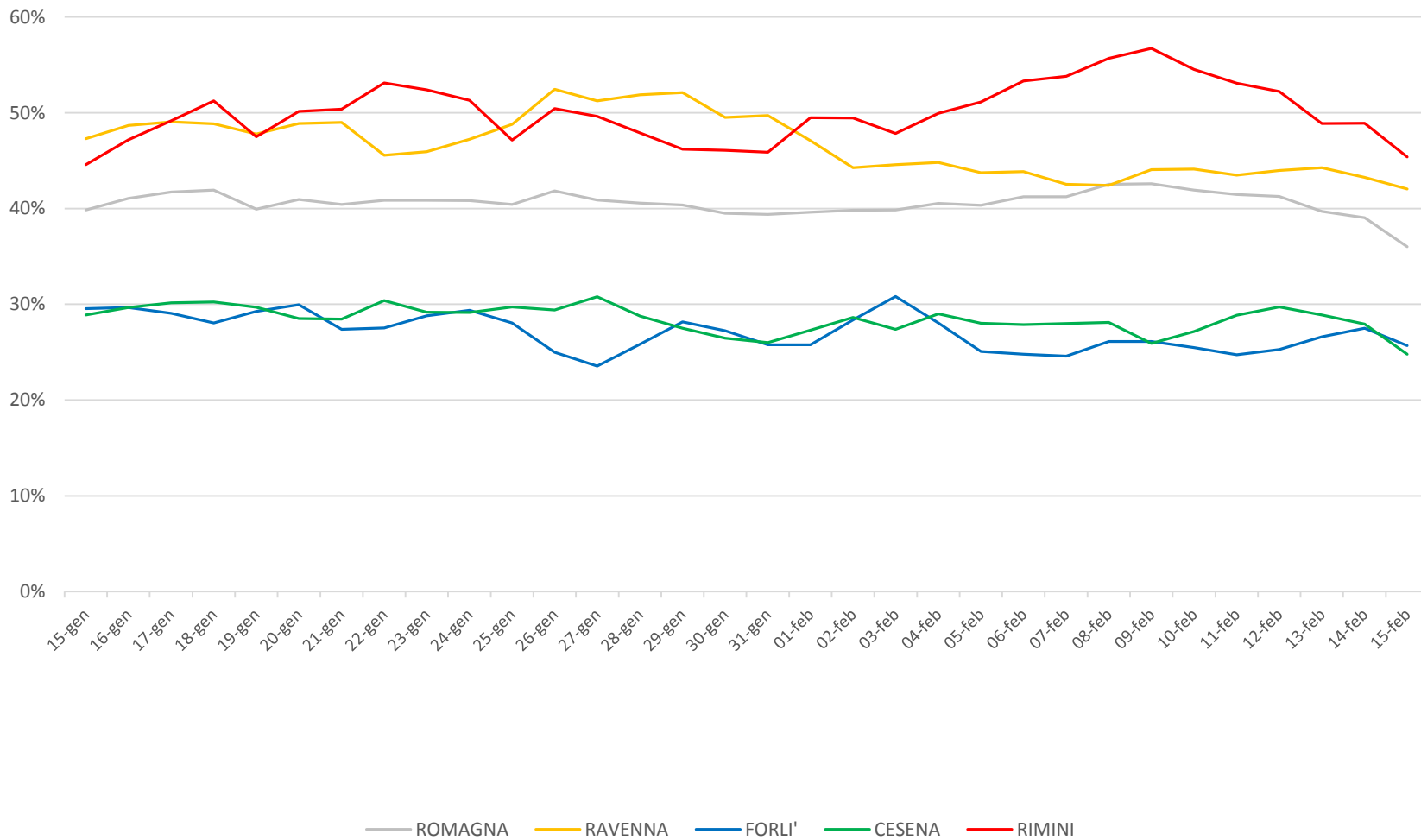


Incidenza nuovi casi positivi negli ultimi 7 giorni su 10.000 abitanti



Percentuale asintomatici sui casi totali

media mobile sui 7 giorni precedenti



Percentuale asintomatici sui casi totali

	ROMAGNA	RAVENNA	FORLI'	CESENA	RIMINI
25-gen	42%	70%	24%	27%	33%
26-gen	44%	66%	19%	30%	54%
27-gen	38%	36%	19%	34%	57%
28-gen	36%	44%	39%	18%	39%
29-gen	39%	43%	38%	27%	44%
30-gen	36%	31%	22%	24%	48%
31-gen	41%	58%	19%	22%	47%
01-feb	43%	52%	25%	36%	58%
02-feb	45%	46%	37%	39%	54%
03-feb	38%	38%	36%	26%	46%
04-feb	41%	46%	20%	29%	54%
05-feb	37%	35%	17%	20%	52%
06-feb	43%	32%	20%	23%	63%
07-feb	41%	49%	18%	23%	51%
08-feb	53%	51%	35%	36%	71%
09-feb	46%	57%	37%	24%	61%
10-feb	34%	39%	31%	35%	30%
11-feb	37%	41%	15%	41%	44%
12-feb	36%	38%	21%	26%	46%
13-feb	32%	34%	29%	17%	39%
14-feb	36%	42%	24%	16%	51%
15-feb	31%	42%	22%	15%	47%
media	39%	44%	26%	26%	49%

Si evidenzia come la percentuale di asintomatici sui casi diagnosticati nelle ultime 3 settimane sia , a livello romagnolo, al di sotto del 40 %.



Tabella comuni Ravenna

COMUNE	CASI TOTALI	CASI ATTIVI	NUOVI CASI	DECESSI
Alfonsine	570	36	17	43
Bagnacavallo	580	41	10	26
Bagnara di Romagna	88	25	17	2
Brisighella	269	31	23	6
Casola Valsenio	32	1	1	2
Castelbolognese	482	40	21	11
Cervia	1149	110	63	47
Conselice	362	50	33	8
Cotignola	325	13	5	18
Faenza	3292	222	103	104
Fusignano	260	19	12	20
Lugo	1500	134	67	75
Massa Lombarda	375	57	28	9
Ravenna	6913	446	153	361
Riolo Terme	236	43	29	7
Russi	422	26	13	35
Sant'Agata sul Santerno	141	12	3	5
Solarolo	211	21	15	4
TOTALE Residenti provincia RAVENNA	17207	1327	613	783



Tabella comuni Rimini

COMUNE	CASI TOTALI	CASI ATTIVI	NUOVI CASI	DECESSI
Bellaria-Igea Marina	1211	87	58	40
Casteldelci	21	2	1	2
Cattolica	824	55	33	52
Coriano	1138	108	32	19
Gemmano	49	3	3	2
Maiolo	40	10	3	0
Misano Adriatico	721	66	46	22
Mondaino	42	5	1	3
Montefiore Conca	93	24	10	1
Montegridolfo	47	6	3	1
Montescudo-Monte C.	458	73	26	13
Morciano di Romagna	419	88	38	21
Novafeltria	373	62	13	14
Pennabilli	118	27	8	2
Poggio Torriana	348	48	11	7
Riccione	2081	111	90	101
RIMINI	10206	957	389	374
San Clemente	307	53	31	10
San Giovanni in M.	534	51	13	18
San Leo	169	19	8	4
Sant'Agata Feltria	78	21	10	2
Santarcangelo di R.	1622	224	85	41
Talamello	54	2		1
Verucchio	569	50	28	12
Saludecio	174	17	1	11
TOTALE Residenti provincia RIMINI	21696	2169	941	773



Tabella comuni Forlì

COMUNE	CASI TOT	CASI ATTIVI	NUOVI CASI	DECESSI
Bertinoro	478	55	22	9
Castrocaro Terme e Terra del Sole	297	28	9	6
Civitella di Romagna	194	16	5	5
Dovadola	122	13	0	7
Forlì	5709	685	277	209
Forlimpopoli	574	79	30	18
Galeata	118	7	6	0
Meldola	544	66	20	47
Modigliana	86	44	5	1
Portico e San Benedetto	14	0	0	1
Predappio	309	19	6	20
Premilcuore	8	1	0	0
Rocca San Casciano	105	2	0	7
Santa Sofia	210	11	5	6
Tredozio	43	5	1	1
TOTALE Residenti ambito FORLI'	8811	1031	386	337



Tabella comuni Cesena

COMUNE	CASI TOTALI	CASI ATTIVI	NUOVI CASI	DECESSI
Bagno di Romagna	274	37	12	7
Borghi	119	3	2	0
Cesena	4395	557	248	136
Cesenatico	1367	189	93	17
Gambettola	504	50	26	9
Gatteo	519	53	23	7
Longiano	310	39	14	2
Mercato Saraceno	428	53	20	8
Montiano	80	9	4	0
Roncofreddo	178	22	8	0
San Mauro Pascoli	621	43	19	12
Sarsina	139	28	15	6
Savignano sul Rubicone	889	121	68	10
Sogliano al Rubicone	159	26	13	3
Verghereto	55	6	2	1
TOTALE Residenti ambito CESENA	10037	1236	567	218

Tasso puntuale occupazione posti letto

Aggiornamento: lunedì 15 febbraio ore 8

	dotazione PL ATTUALI PER COVID liv3	PL OCCUPATI DA PZ COVID ore 8	TASSO OCCUPAZ. % OGGI ORE 8
M INFETTIVE	55	27	49.1%
AREA INTERISTICA	518	265	51.2%
AREA INTENSIVA	53	16	30.2%
AREA SUBINTENSIVA	81	56	69.1%
TOTALE		364	



Livello Rosso	Fino 529 PL
Livello arancione	Fino 311 PL
Livello verde (70% PL M Infettive)	Fino 155 PL

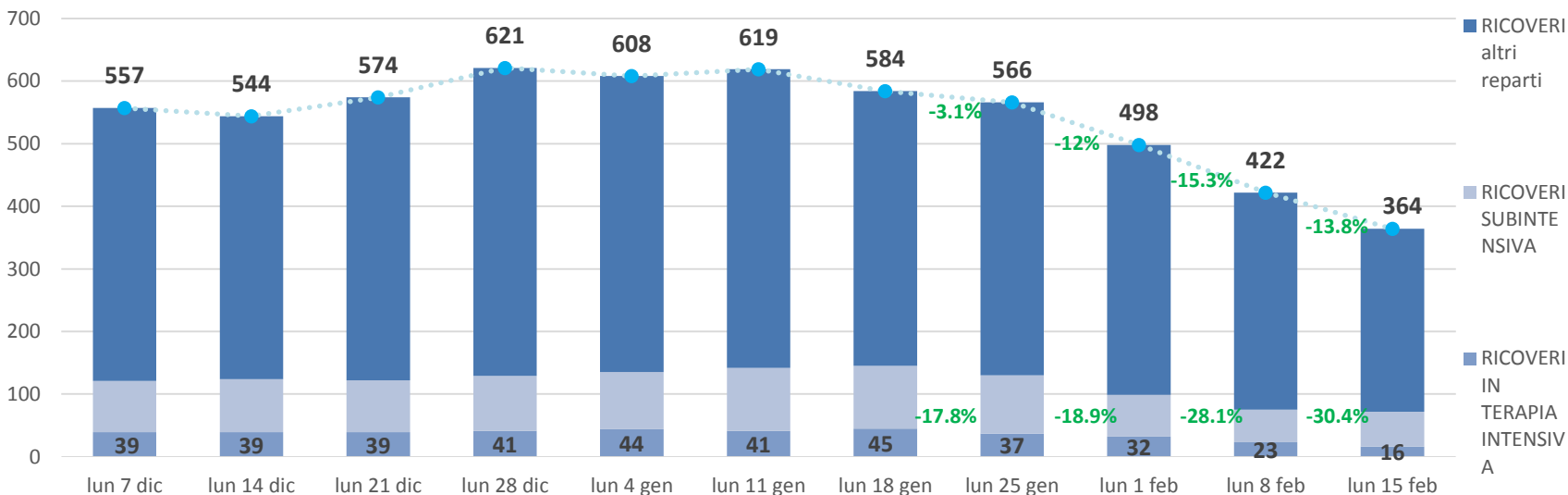
Si segnalano altri 29 pazienti COVID ricoverati in posti letto internistici presso le strutture private accreditate.



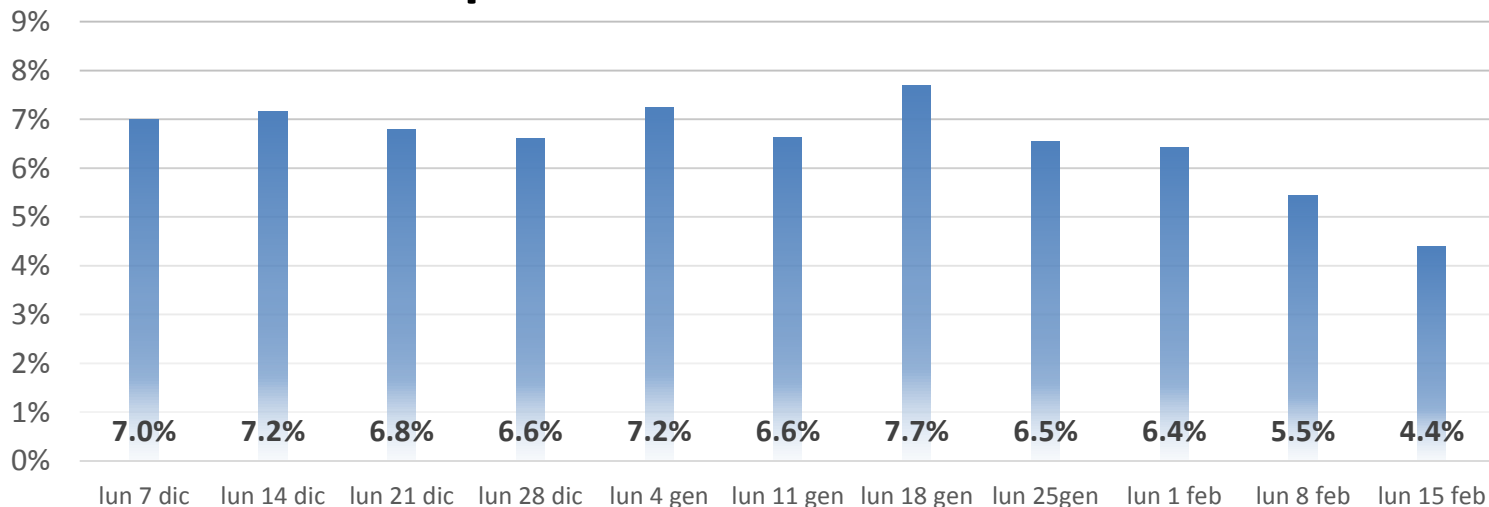


Andamento ricoveri rispetto alla settimana precedente

Aggiornamento: lunedì 15 febbraio ore 8



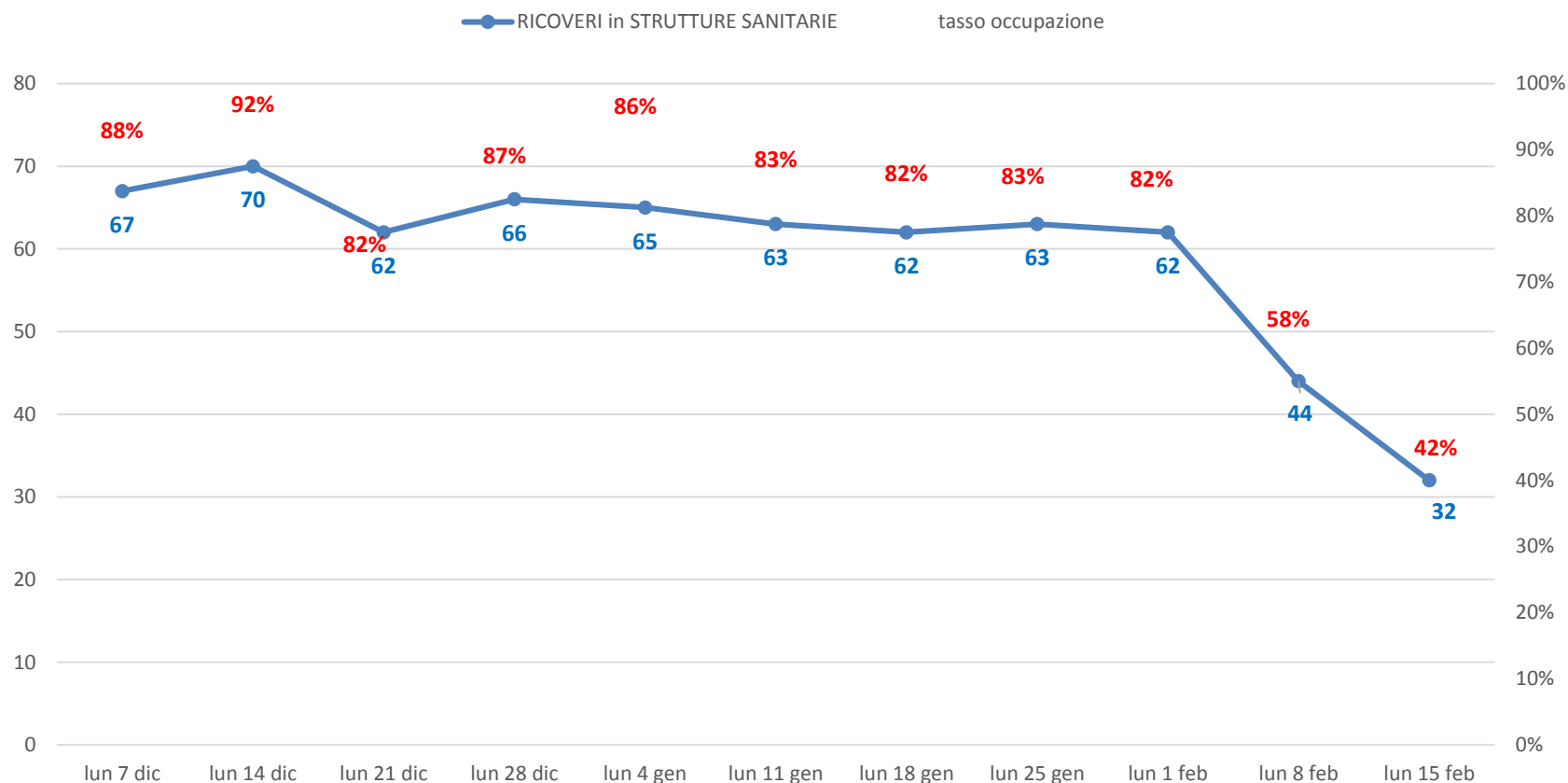
Ricoveri COVID in terapia intensiva sul totale dei ricoveri COVID (%)



Andamento ricoveri COVID + nelle strutture sanitarie rispetto alla settimana precedente

Aggiornamento: lunedì 15

febbraio ore 8



Le percentuali sono calcolate sul totale dei posti letto nelle strutture sanitarie disponibili.



Campagna vaccinale Anticovid -Ausl Romagna

Totale soggetti vaccinati con la prima dose nei tre punti vaccinali principali e periferici al 15 febbraio sono : **34.749**

Inoltre dal 18 gennaio sono iniziate le somministrazioni della seconda dose e sono 28.409 operatori ad aver completato la vaccinazione .

