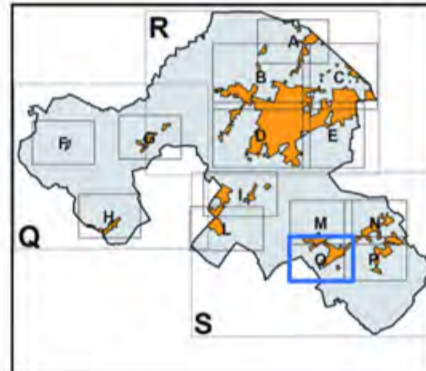


TAVOLA 1a - San Martino dei Mulini - Sant'Ermete (Sud-Ovest)
Ambiti e trasformazioni territoriali

Scala 1:2000

ADOZIONE: Del. C.C. n. 39 del 12/10/2011
APPROVAZIONE: Del. C.C. n. 42 del 09/05/2012
MODIFICATA CON:
DEL. C.C. N° del



Commissario Straordinario
Dott. Clemente Di Nuzzo

Vice Commissario Straordinario
Dott. Michele Scognamiglio

Il Segretario Generale
Dott. Alfonso Pisacane

Progettisti
STUDIO ASSOCIATO PREGER
Arch. Edoardo Preger (Capogruppo)

Dirigente Settore Territorio
Ing. Oscar Zammarchi

Arch. Teresa Chiauzzi

Istruttore tecnico del piano
Geom. Claudia Polidori

Ing. Dante Neri

Funzionari dei Settori e Servizi comunali Edilizia, Urbanistica e LLPP

Ing. Massimo Plazzi - Pride
Dott. Aldo Antoniazzi

SETTEMBRE 2013

LEGENDA

- Confine Comunale
- MACRO CLASSIFICAZIONE DEL TERRITORIO COMUNALE**
 - TU - Territorio Urbanizzato
 - TRU - Territorio Rurale
- SISTEMA INSEDIATIVO STORICO (Artt. 10-18 del RUE)**
 - AS - Centri storici (L.R. 20 art. A-7)
 - IS - Insempiamenti storici del territorio rurale (L.R. 20 art. A-8) (1, 2A, 2B, 2C, 3A, 3B, 3C: classificazione degli edifici art. 11 del RUE)
 - ES - Edifici e complessi di valore storico architettonico, culturale e testimoniale (L.R. 20 art. A-9) (1, 2A, 2B, 2C, 3A, 3B, 3C: classificazione degli edifici art. 11 del RUE)
 - Edifici di particolare interesse storico-architettonico (L.R. 20 art. A-9) (D. Lgs 42/2004 art. 10, 11, 13)
- SISTEMA INSEDIATIVO**
 - AUC - Ambiti urbani consolidati (L.R. 20 art. A-10) (Artt. 19, 20 del RUE)**
 - AUC.1, AUC.1* - Ambiti urbani consolidati saturi del capoluogo
 - AUC.2, AUC.2* - Ambiti urbani consolidati del capoluogo
 - AUC.3 (A,B,*) - Ambiti prevalentemente residenziali costituiti da case uni e bifamiliari o a schiera
 - AUC.4 - Ambiti di tipo AUC.3 nei quali sono particolarmente rimarcate le difficoltà di circolazione locale e di sosta e l'assenza di spazi di uso collettivo
 - AUC.5 - Ambiti urbani residenziali a bassa densità costituiti da case uni e bi-familiari
 - AUC.6(A,B,C) - Ambiti urbani consolidati delle frange urbane
 - AUC.7(A,B,C,*) - Ambiti urbani consolidati dei nuclei minori
 - AUC.8 - Ambiti urbani consolidati costituiti da piani attuativi unitari recenti e completamente attuati
 - AUC.GH - Ambiti consolidati costituiti da nuclei periferici rurali ("ghetti")
 - IC - Interventi Unitari Convenzionati (Art. 21 del RUE)
 - Ambito di conservazione urbanistica (Art. 89 x del RUE)
- AR - Ambiti da riqualificare (L.R. 20 art. A-11) (Art. 22 del RUE)**
 - AR - Ambiti da riqualificare per sostituzione (aree dismesse)
- AN - Ambiti per nuovi insediamenti (L.R. 20 art. A-12) (Art. 23 del RUE)**
 - Perimetro ambito di applicazione della perequazione
 - AN.A - Ambiti di nuovo insediamento costituiti da PUA vigenti o adottati all'atto dell'adozione del PSC
 - AN.A1 - in corso di attuazione
 - AN.A2 - in corso di pubblicazione
 - AN.B - Ambiti di nuovo insediamento costituiti da PUA in fase istruttoria all'atto dell'adozione del PSC
 - AN.B1 - Autorizzati alla presentazione
 - AN.B2 - in fase istruttoria
 - AN.B3 - Inseriti nella variante 2008, presenti nel precedente PRG
 - AN.B4 - Inseriti nella variante 2008, non presenti nel precedente PRG
 - AN.C - Ambiti di nuovo insediamento, definiti dal PSC secondo i criteri della perequazione
- APS - Ambiti specializzati per attività produttive di rilievo sovracomunale (L.R.20/2000 art. A-13) (Artt. 28-30 del RUE)**
 - APS.E - Ambiti produttivi sovracomunali di sviluppo esistenti (Art. 29 del RUE)
 - APS.N1 - Ambiti produttivi sovracomunali di potenziale nuovo insediamento, a conferma di previsioni vigenti (Art. 30 del RUE)

- APC - Ambiti specializzati per attività produttive di rilievo comunale (L.R.20/2000 art. A-13) (Artt. 31-37 del RUE)
 - APC.E - Ambiti produttivi comunali esistenti (Art. 33 del RUE)
 - APC.N1 - Ambiti produttivi comunali di integrazione, a conferma di previsioni vigenti (Art. 34 del RUE)
 - APC.N2 - Ambiti produttivi comunali di integrazione (Art. 35 del RUE)
 - APC.R - Ambiti produttivi comunali esistenti, da riqualificare (Art. 36 del RUE)
- PF - Polo Funzionale "Triangolone": polo logistico commerciale integrato di Rimini - Santarcangelo (Art. 24 del RUE)
- IC.P - Interventi Unitari Convenzionati in ambito produttivo (Art. 37 del RUE)
- Aree idonee per l'insediamento di strutture commerciali (Art. 28 c.8, 31 c.3 del RUE)
 - MPA - Medio piccole alimentari
 - MP - Medio piccole non alimentari
 - MG - Medio grandi non alimentari
- SISTEMA NATURALE E AMBIENTALE - TERRITORIO RURALE**
 - AVN - Aree di valore naturale e ambientale (L.R.20/2000 art. A-17) (Art. 39 del RUE)
 - ARP - Ambiti agricoli di rilievo paesaggistico (L.R.20/2000 art. A-18) (Art. 40 del RUE)
 - AVP - Ambiti ad alta vocazione produttiva agricola (L.R.20/2000 art. A-19) (Art. 41 del RUE)
 - AAP - Ambiti agricoli periferici (L.R.20/2000 art. A-20) (Art. 42 del RUE)
 - IP - Ambiti produttivi in territorio rurale (Art. 50 del RUE)
 - Ambiti di ricollocazione (Art. 46 c.11 del RUE)
 - Area percorsa dal fuoco - Anno 2004 (art. 10 L. 353/2000) (Art. 38 del RUE)
- SISTEMA DELLE INFRASTRUTTURE PER LA MOBILITÀ (L.R. 20/2000 art. A-5)(Capo 3.C del RUE)**
 - Limite del centro abitato in corrispondenza della viabilità (art. 33 del PSC)
 - MOB.FI - Linea ferroviaria (Bologna-Ancona)
 - MOB.FS - Stazione ferroviaria di Santarcangelo, da potenziare
 - Localizzazione della nuova fermata in corrispondenza del Polo Funzionale
 - Tracciato del TRC e ipotesi di prolungamento alla stazione di Santarcangelo
 - Corridoio infrastrutturale per la definizione del tracciato e l'inserimento ambientale e funzionale della "Strada di Gronda"
 - Indicazione delle direttrici e collegamenti alla viabilità esistente
 - Corridoio infrastrutturale per la definizione del tracciato della variante alla SP n. 13 - località Stradone
 - Indicazione della direttrice
- MOB.VR - Rete della viabilità di base di interesse nazionale e regionale (SS. n. 9 via Emilia)
 - Esistente
 - Di progetto
- MOB.VE - Rete della viabilità extraurbana di interesse provinciale e intercomunale
 - Esistente
 - Di progetto
- MOB.VU - Rete principale di rilievo comunale
 - Esistente
 - Di progetto
- MOB.VC - Rete di base comunale
 - Esistente
 - Di progetto
- Aree di pertinenza stradale
- MOB.d - Distributori di carburanti
- MOB.CP - Principali piste ciclabili, esistenti e di progetto

- DOTAZIONI TERRITORIALI (L.R. 20/2000 Artt. A-23, A-24, A-25)**
 - URB - Infrastrutture per l'urbanizzazione degli insediamenti (L.R.20/2000 art. A-23) (Art. 51 del RUE)**
 - URB.c - Spazi e impianti per la raccolta e lo smaltimento dei rifiuti solidi
 - URB.a - Impianti di prelievo o di trattamento dell'acqua
 - URB.d - Impianti di distribuzione dell'energia elettrica
 - COLL - Attrezzature e spazi collettivi (L.R. 20/2000 art. A-24) (Artt. 52-58 del RUE)**
 - COLL.S - di rilievo sovracomunale
 - COLL.C - di rilievo comunale
 - COLL.L - di rilievo locale
 - specificazioni:**
 - (ass) - Assistenza e i servizi sociali e igienico sanitari
 - (pa) - Pubblica amministrazione, la sicurezza pubblica e la protezione civile
 - (csp) - Attività culturali, associative e politiche
 - (ch) - Sedi di culto e attività correlate
 - (cim) - Cimiteri
 - Ipotesi alternative di localizzazione del nuovo teatro Comunale
 - (IS) - Scuole medie superiori
 - (SM) - Scuole medie inferiori
 - (se) - Scuole elementari
 - (sm) - Scuole materne
 - (par) - Verde pubblico attrezzato, parchi urbani
 - (sp) - Attrezzature e impianti per le attività sportive
 - (gia) - Parchi e giardini di quartiere
 - (p) - Parcheggi pubblici
 - Dotazioni di proprietà privata**
 - specificazioni delle attrezzature e spazi collettivi di progetto**
 - (a) - Istruzione
 - (b) - Verde pubblico attrezzato, parchi urbani
 - (c) - Attrezzature e impianti per le attività sportive
 - (d) - Parcheggi pubblici
 - ECO - Dotazioni ecologiche e ambientali (L.R. 20/2000 Art. A-25) (Art. 59 del RUE)**
 - ECO.A - Dotazioni ecologiche e ambientali di livello urbano
 - ECO.L - Dotazioni ecologiche e ambientali di livello locale
 - PAE**
 - Aree interessate da attività estrattive esaurite
 - Aree interessate da attività estrattive in essere
 - Invasi artificiali derivanti dalle attività di escavazione
 - RISPETTI**
 - Rispetto cimiteriale (Art. 52 c.12)
 - Rispetto impianto di tiro a segno (Art. 75 del RUE)
 - Fascia di rispetto stradale e ferroviario (Art. 70 del RUE)
 - Rete elettrodotti dell'alta tensione e relative fasce di attenzione per inquinamento elettromagnetico (Art. 73 del RUE)

