

**PROCEDIMENTO UNICO**  
 (L.R. 24/2017, art.53, c..1, lett.a)

**PROGETTO DEFINITIVO  
 PER LA REALIZZAZIONE  
 DI UN PARCO SPORTIVO POLIVALENTE**

SITO IN LOCALITA' SANT'ERMETE DI SANTARCANGELO DI ROMAGNA (RN)  
 (VIA CASALE DI SANT'ERMETE)

SEZIONE: **C- ARCHITETTURA**

TITOLO: **VERIFICA  
 ABBATTIMENTO BARRIERE ARCHITETTONICHE:  
 ELABORATO GRAFICO**

TAVOLA: **C 12**

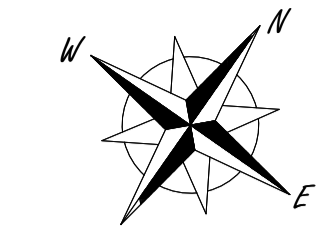
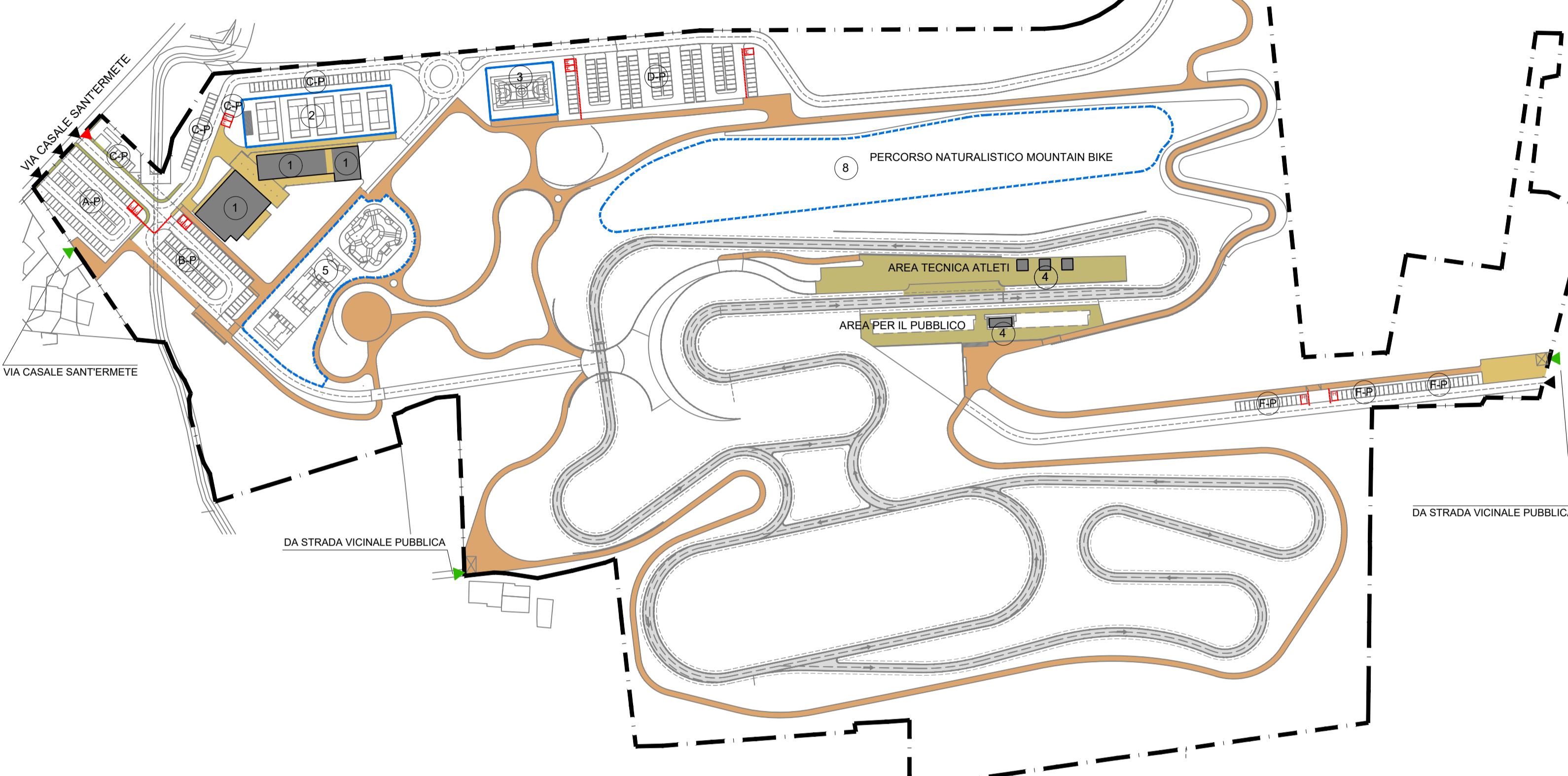
PROGETTISTI:  
 Arch. VALENTINA FOFFI  
 Arch. LUCA BERTAGNI

COLLABORATORI/CONSULENTI:  
 Geom. *Giorgia Polidori*  
 Geol. *Fabio Vannini* - Geol. *Carlo Copioli*  
 Geol. *Daniela Tonini*  
 Ing. *Corrado Verni*  
 Ing. *Sanzio Sammarini*  
 Per.Ind. *Luca Maldini*  
 Per.Ind. *Luciano Zavaglia*

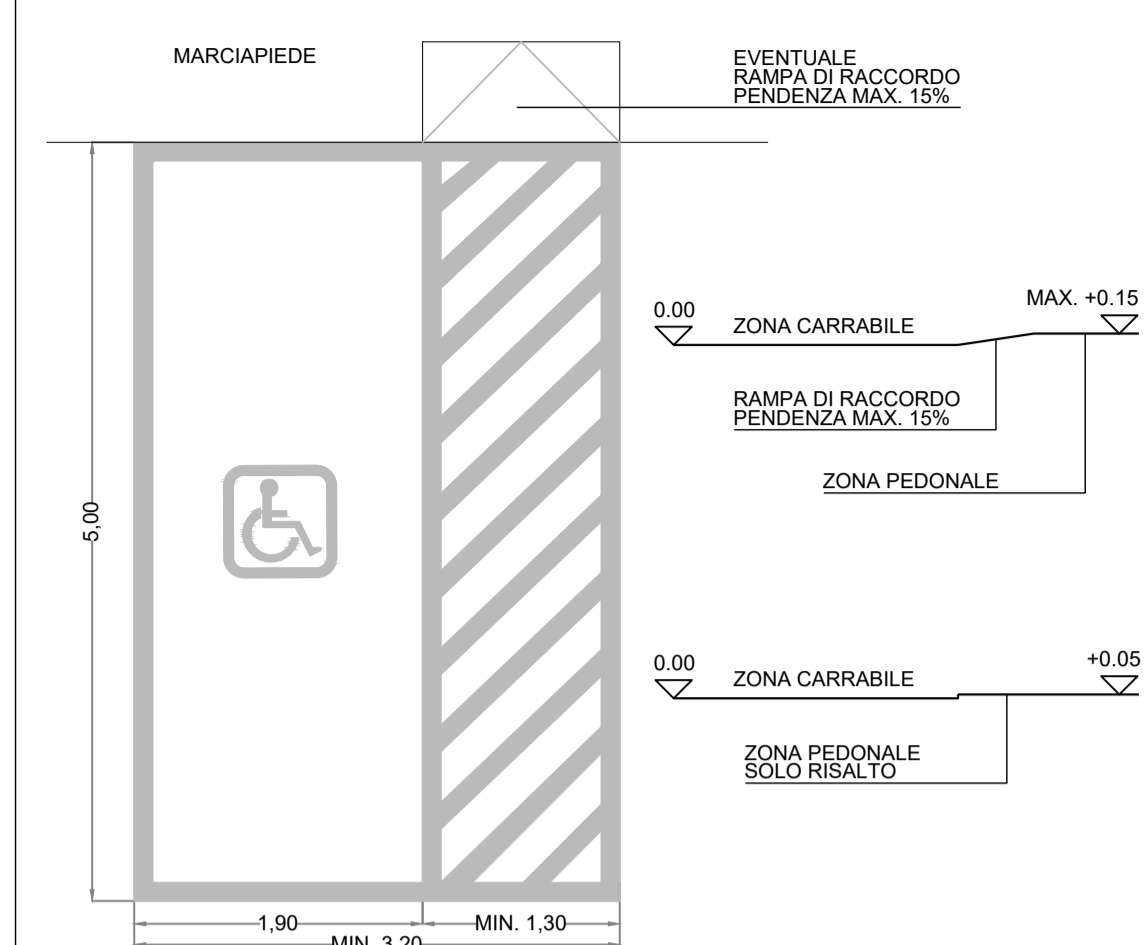
SCALA: VARIE DATA: APRILE 2023

PLANIMETRIA GENERALE : PRIMA FASE DI PROGETTO SCALA 1:2000

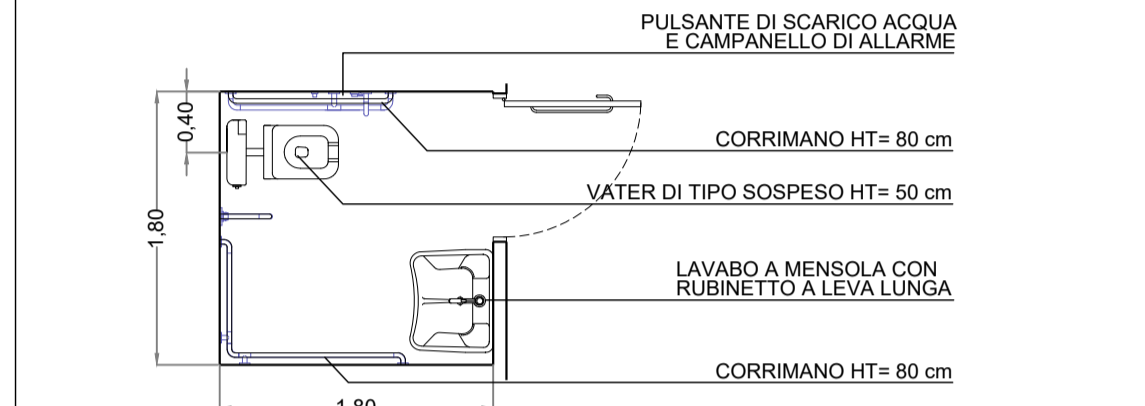
- LEGENDA**
- LIMITE AREA DI INTERVENTO E DI PROPRIETA'
  - ▶ INGRESSO CARRABILE (CICLABILE)
  - ▶ INGRESSO CICLO PEDONALE
  - ▶ INGRESSO PEDONALE
  - MARCIAPIEDI IN MASSELLI AUTOBLOCCANTI IN CLS LARGHEZZA = 1.5 m - PENDENZA MASSIMA = 8%
  - AREE E PERCORSI PEDONALI IN MASSELLI AUTOBLOCCANTI IN CLS LARGHEZZA MINIMA = 3 m - PENDENZA MASSIMA = 8%
  - PIAZZALI IN BRECCIA LARGHEZZA MINIMA > 3 m - PENDENZA MASSIMA = 8%
  - PERCORSI CICLOPEDONALI IN PIETRISCO BATTUTO E COSTIPATO LARGHEZZA MINIMA = 3 m - PENDENZA MASSIMA = 8%
  - PERCORSI CARRABILI IN ASFALTO
  - AP) PARCHEGGIO PUBBLICO DA CEDERE AL COMUNE
  - BP) PARCHEGGIO ATLETI
  - CP) PARCHEGGIO DIPENDENTI/CLIENTI
  - DP) PARCHEGGIO EVENTI CENTRALE
  - EP) PARCHEGGIO EST
  - FIP) PARCHEGGIO INGRESSO DA STRADA VICINALE
  - POSTO AUTO RISERVATO A DIVERSAMENTE ABILE CON OPPORTUNI RACCORDI TRA ZONE CARRABILI E ZONE PEDONALI
  - 1) EDIFICI POLIFUNZIONALI A SERVIZIO DEL CENTRO SPORTIVO
  - 2) CAMPI PADDLE PARZIALMENTE COPERTI
  - 3) CAMPO POLIVALENTE COPERTO
  - 4) SERVIZI IGIENICI E SERVIZI VARI CICLODROMO
  - 5) SKATEBOARD PARK
  - 6) PERCORSI NATURALISTICI MOUNTAIN BIKE
  - CICLODROMO PER GARE SU STRADA



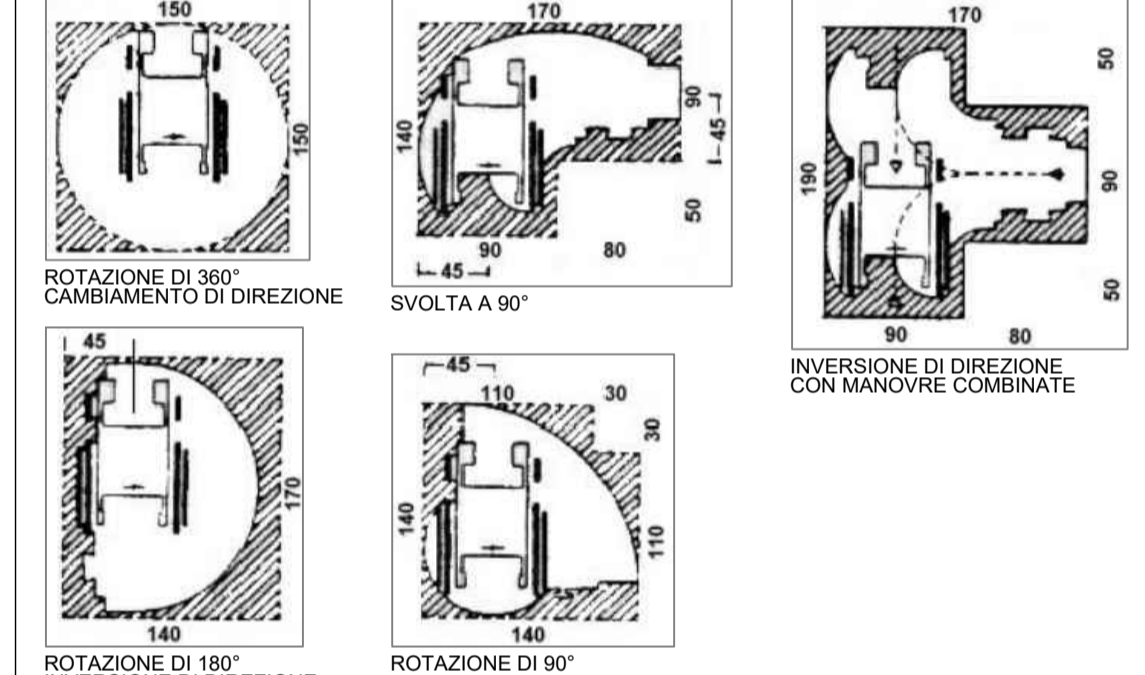
POSTO AUTO RISERVATO ALLA SOSTA DELLE AUTOVEETTURE DELLE PERSONE DIVERSAMENTE ABILI SCALA 1:50



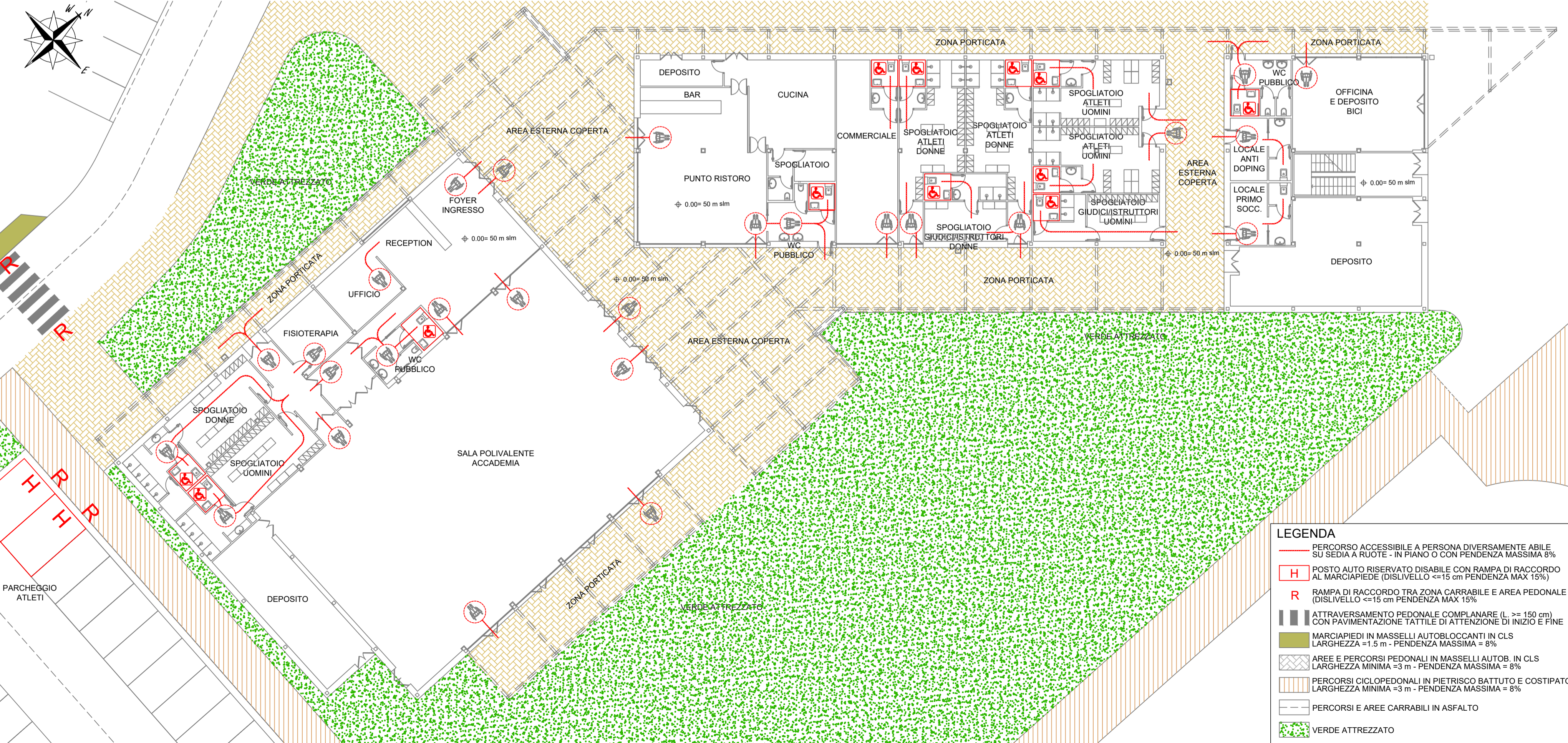
DETTAGLIO D2 - SERVIZIO IGIENICO RISERVATO ALLE PERSONE DIVERSAMENTE ABILI SCALA 1:50



SPAZI DI MANOVRA NECESSARI SU SEDIE A RUOTE

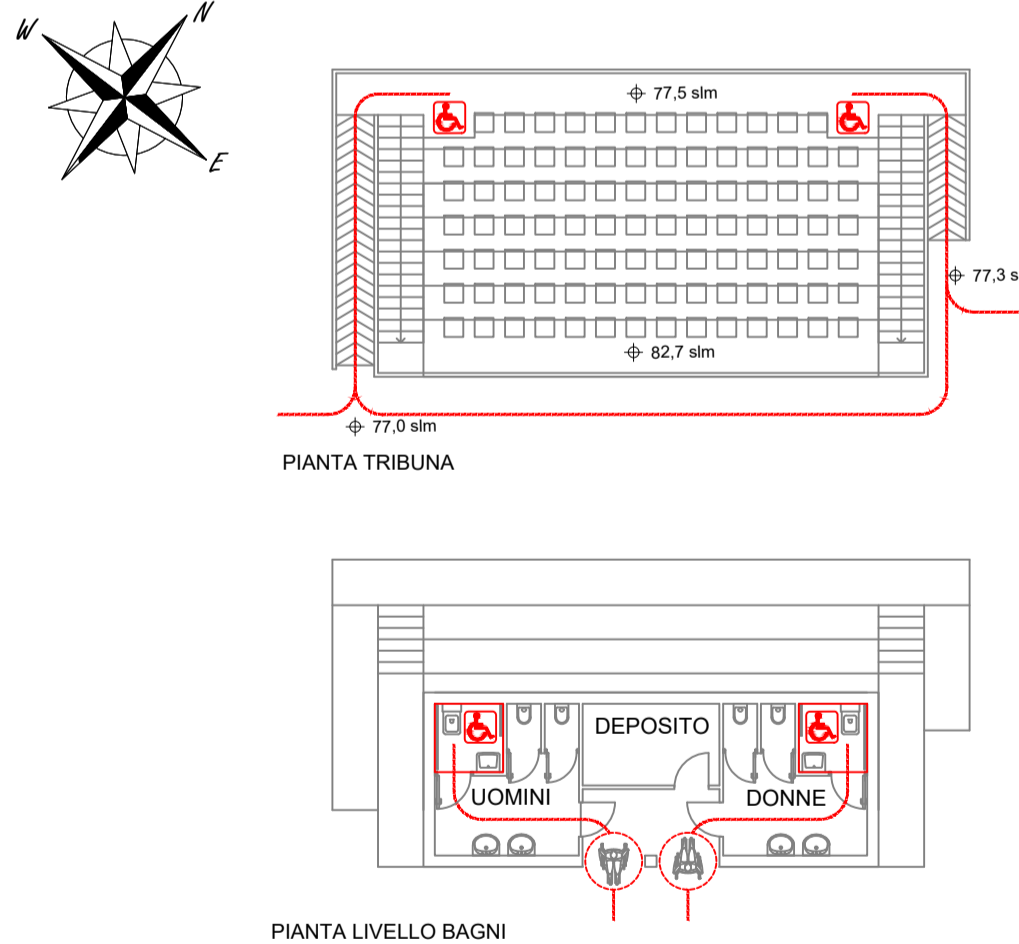


PLANIMETRIA PIANO TERRA EDIFICI 1) EDIFICI POLIFUNZIONALI A SERVIZIO DEL CENTRO SPORTIVO SCALA 1:200



- LEGENDA**
- PERCORSO ACCESSIBILE A PERSONA DIVERSAMENTE ABILE SU SEDIA A RUOTE - IN PIANO O CON PENDENZA MASSIMA 8%
  - H) POSTO AUTO RISERVATO DISABILE CON RAMPA DI RACCORDO AL MARCIAPEDE (DISLIVELLO <= 15 cm PENDENZA MAX 15%)
  - R) RAMPA DI RACCORDO TRA ZONA CARRABILE E AREA PEDONALE (DISLIVELLO <= 15 cm PENDENZA MAX 15%) CON PAVIMENTAZIONE TATTILE DI ATTENZIONE DI INIZIO E FINE
  - ATTRAVERSAMENTO PEDONALE COMPLANARE (L >= 150 cm) CON PAVIMENTAZIONE TATTILE DI ATTENZIONE DI INIZIO E FINE
  - MARCIAPIEDI IN MASSELLI AUTOBLOCCANTI IN CLS LARGHEZZA = 1.5 m - PENDENZA MASSIMA = 8%
  - AREE E PERCORSI PEDONALI IN MASSELLI AUTOB. IN CLS LARGHEZZA MINIMA = 3 m - PENDENZA MASSIMA = 8%
  - PERCORSI CICLOPEDONALI IN PIETRISCO BATTUTO E COSTIPATO LARGHEZZA MINIMA = 3 m - PENDENZA MASSIMA = 8%
  - PERCORSI E AREE CARRABILI IN ASFALTO
  - VERDE ATTREZZATO

TRIBUNA CICLODROMO IN CORRISPONDENZA DELLA PARTENZA / ARRIVO - AD USO DEL PUBBLICO 4) SERVIZI IGIENICI E SERVIZI VARI CICLODROMO SCALA 1:200



LA TRIBUNA INSISTE SU UN PIAZZALE PAVIMENTATO IN BRECCIA RISERVATO AL PUBBLICO E RAGGIUNGIBILE DAGLI INGRESSI EST PER MEZZO DI PERCORSI CICLOPEDONALI IN PIETRISCO BATTUTO E COSTIPATO DELLA LARGHEZZA MINIMA DI 3 m E CON PENDENZA MASSIMA DEL 8%. LA CAPACITA' MASSIMA DELLA TRIBUNA E' INFERIORE A 100 POSTI.

L'INGRESSO AL PRIMO LIVELLO DELLE GRADINATE AVVIENE TRAMITE DUE RAMPE DALLA PAVIMENTAZIONE CORRUGATA ANTISDRUCICLO CON PENDENZA INFERIORE ALL' 8% E DI LARGHEZZA 100 cm (>90 cm) CON PARAPETTO APERTO DI ALTEZZA > 80 cm SU CORDOLO CON H MINIMO = 10 cm.

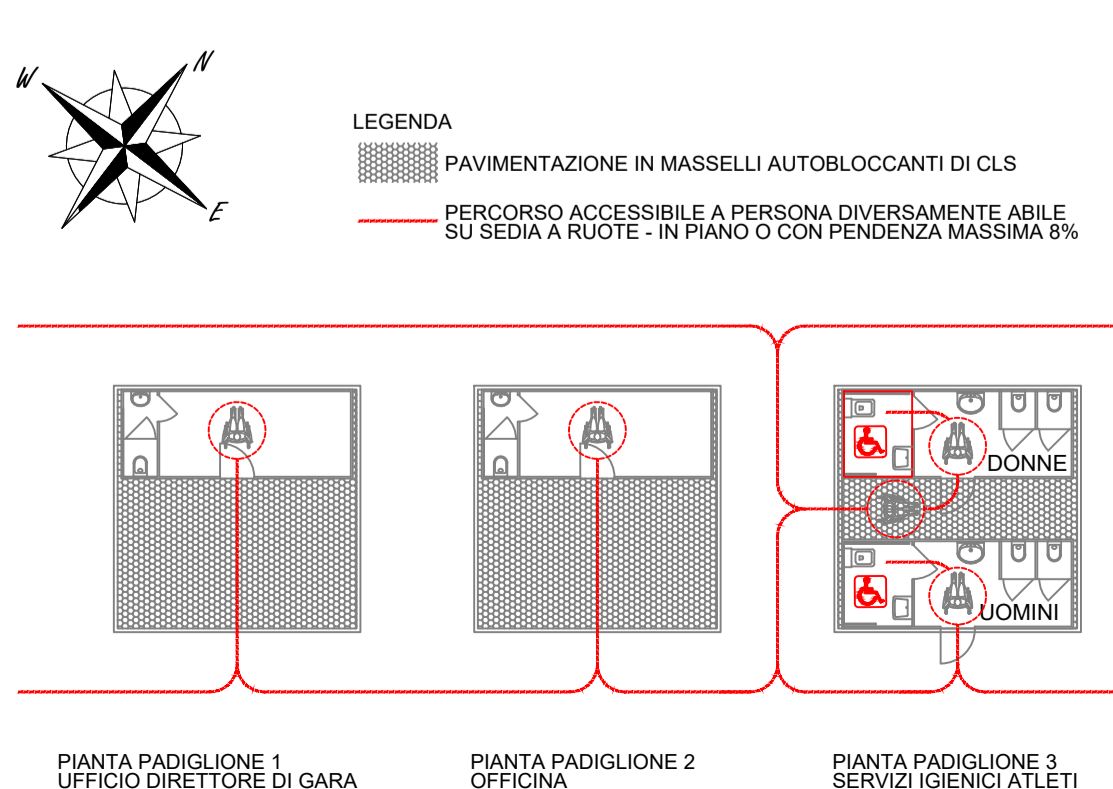
CONSENTENDO COSI' L'USO DELLA PRIMA FILA DI SEDUTE ANCHE AI DIVERSAMENTE ABILI (CON POSSIBILITA' PER LA PERSONA SU SEDIA A RUOTE DI EFFETTUARE ROTAZIONI DI 180° E 90°).

- LEGENDA**
- RAMPA CON PENDENZA < 8% E PAVIMENTAZIONE CORRUGATA
  - PERCORSO ACCESSIBILE A PERSONA DIVERSAMENTE ABILE SU SEDIA A RUOTE - IN PIANO O CON PENDENZA MASSIMA 8%

I SERVIZI IGIENICI AD USO DEL PUBBLICO SONO DIVISI PER GENERE E SONO ENTRAMBI DOTATI DI UN SERVIZIO IGIENICO PER UTENTI DIVERSAMENTE ABILI, CONFORME ALLE PRESCRIZIONI DI LEGGE (VEDI DETTAGLIO D2).

LE PORTE HANNO UNA LUCE NETTA > 80 cm CON SPAZI ANTISTANTI TALI DA CONSENTIRE I NECESSARI SPOSTAMENTI ALLA PERSONA SU SEDIA A RUOTE (ROTAZIONI DI 360° - 180° E 90°, SVOLTA A 90°).

SPAZI DI SUPPORTO ALL'ATTIVITA' SPORTIVA - AD USO DEGLI ATLETI 4) SERVIZI IGIENICI E SERVIZI VARI CICLODROMO SCALA 1:200



N.3 PADIGLIONI PREFABBRICATI (DIM. 615 x 240 cm H. 270 cm) DA COLLOCARE NEL PIAZZALE AREA TECNICA DEL CIRCUITO IN CASO DI MANIFESTAZIONE AGONISTICA.

IL PIAZZALE, PAVIMENTATO IN BRECCIA E AVENTE PENDENZA MASSIMA 8%, E' RAGGIUNGIBILE CARRABILMENTE SIA DAI MEZZI DI SOCCORSO ED EMERGENZA, SIA DALLO STAFF ATLETI.

TUTTI I PADIGLIONI SONO ACCESSIBILI E VISITABILI CONFORMEMENTE ALLE PRESCRIZIONI DI LEGGE.

I SERVIZI IGIENICI AD USO DEL PUBBLICO SONO DIVISI PER GENERE E SONO ENTRAMBI DOTATI DI UN SERVIZIO IGIENICO PER UTENTI DIVERSAMENTE ABILI CONFORME ALLE PRESCRIZIONI DI LEGGE (VEDI DETTAGLIO D2).

LE PORTE HANNO LUCE NETTA > 80 cm CON SPAZI ANTISTANTI TALI DA CONSENTIRE I NECESSARI SPOSTAMENTI ALLA PERSONA SU SEDIA A RUOTE (ROTAZIONI DI 360° - 180° E 90°, SVOLTA A 90°).