

**PROCEDIMENTO UNICO**  
 (L.R. 24/2017, art.53, c..1, lett.a)

**PROGETTO DEFINITIVO  
 PER LA REALIZZAZIONE  
 DI UN PARCO SPORTIVO POLIVALENTE**

SITO IN LOCALITA' SANT'ERMETE DI SANTARCANGELO DI ROMAGNA (RN)  
 (VIA CASALE DI SANT'ERMETE)

SEZIONE:  
**D- IMPIANTI SPORTIVI**

TITOLO: **CAMPO POLIVALENTE  
 PLANIMETRIA, PIANTE E SEZIONE** TAVOLA: **D - 07**

PROGETTISTI:  
 Arch. VALENTINA FOFFI  
 Arch. LUCA BERTAGNI

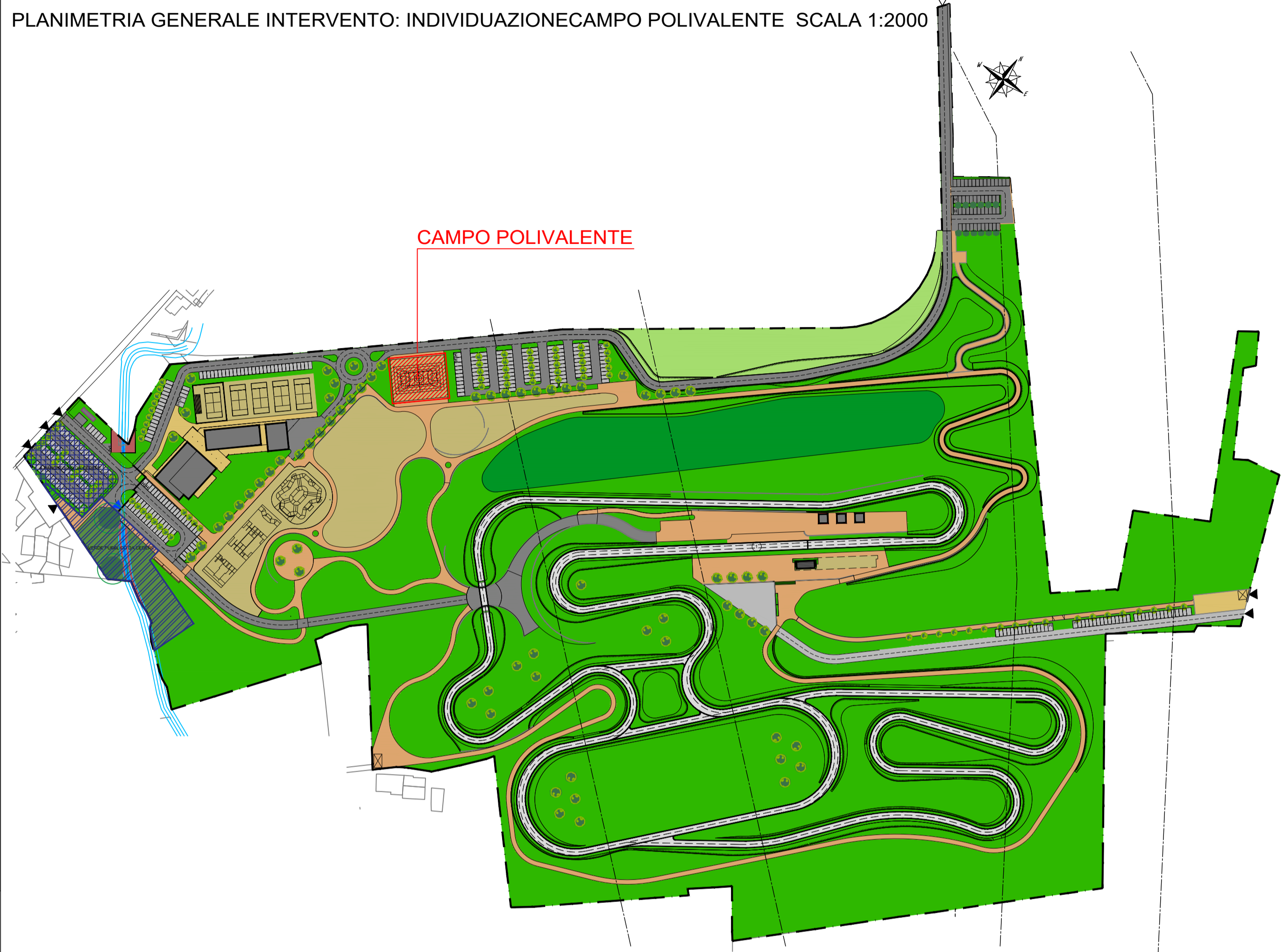
COLLABORATORI/CONSULENTI:  
 Geom. *Giorgia Polidori*  
 Geol. *Fabio Vannoni* - Geol. *Carlo Copioli*  
 Geol. *Daniela Tonini*  
 Ing. *Corrado Verni*  
 Ing. *Santo Sammarini*  
 Per.Ind. *Luca Maldini*  
 Per.Ind. *Luciano Zavaglia*

SCALA: VARIE  
 VARIE DATA: APRILE 2023

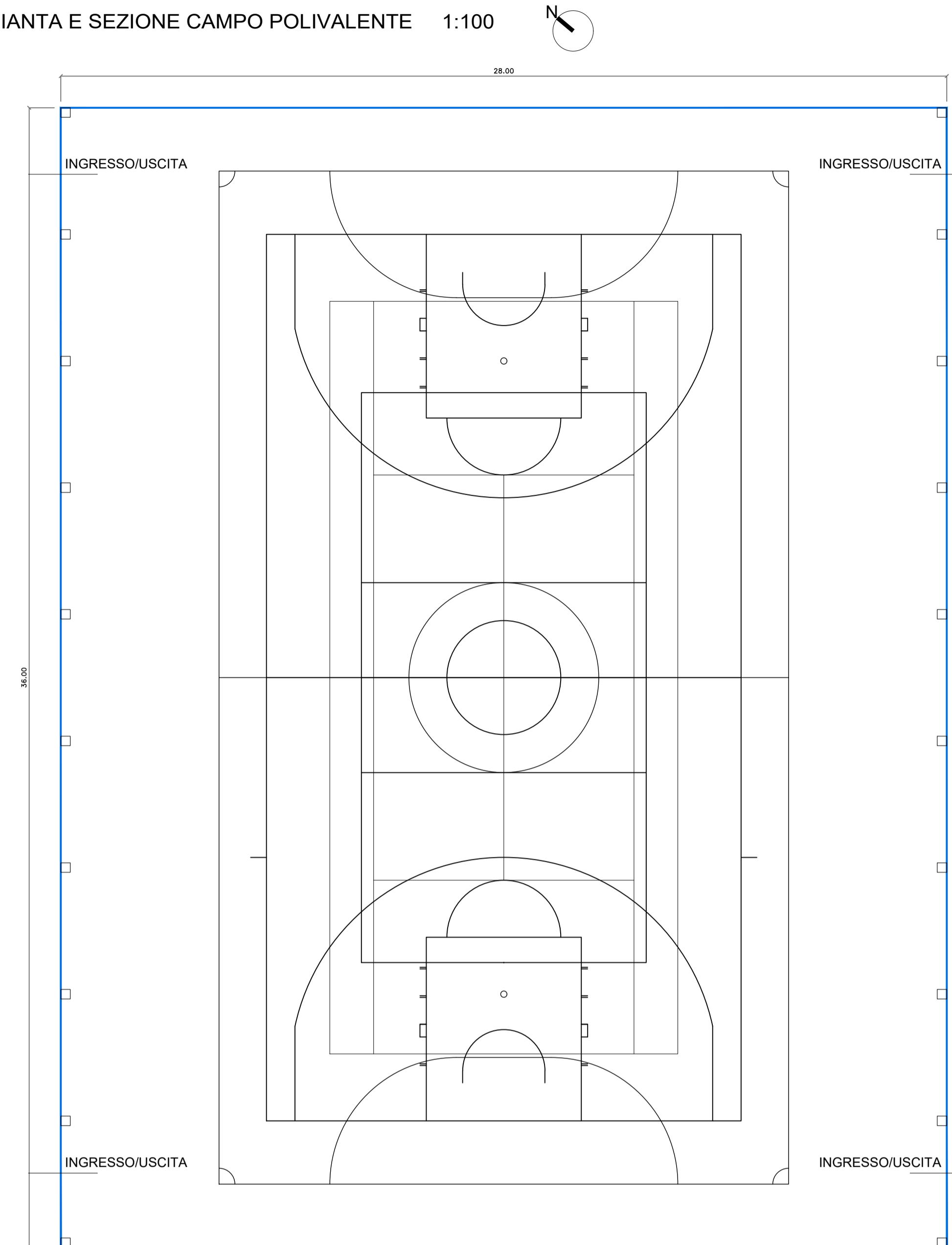


N.B. PER IL PRESENTE CAMPO POLIVALENTE, PUR RISPETTANDO I PARAMETRI DIMENSIONALI PREVISTI PER LE SINGOLI DISCIPLINE (VEDI SCHEMI SOTTOSTANTI), NON E' STATO RICHIESTO PARERE PREVENTIVO AL CONI.

PLANIMETRIA GENERALE INTERVENTO: INDIVIDUAZIONE CAMPO POLIVALENTE SCALA 1:2000

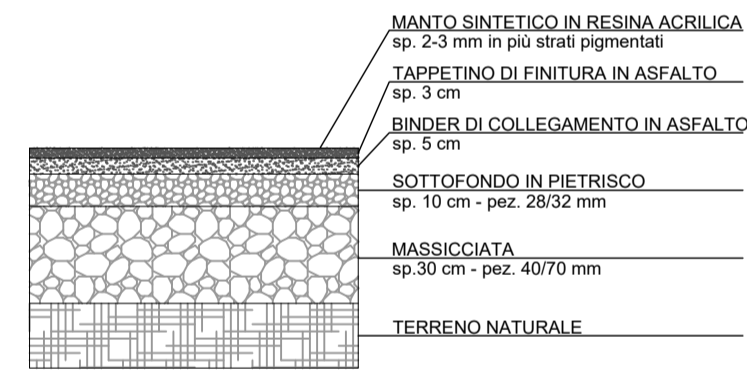


PIANTA E SEZIONE CAMPO POLIVALENTE 1:100

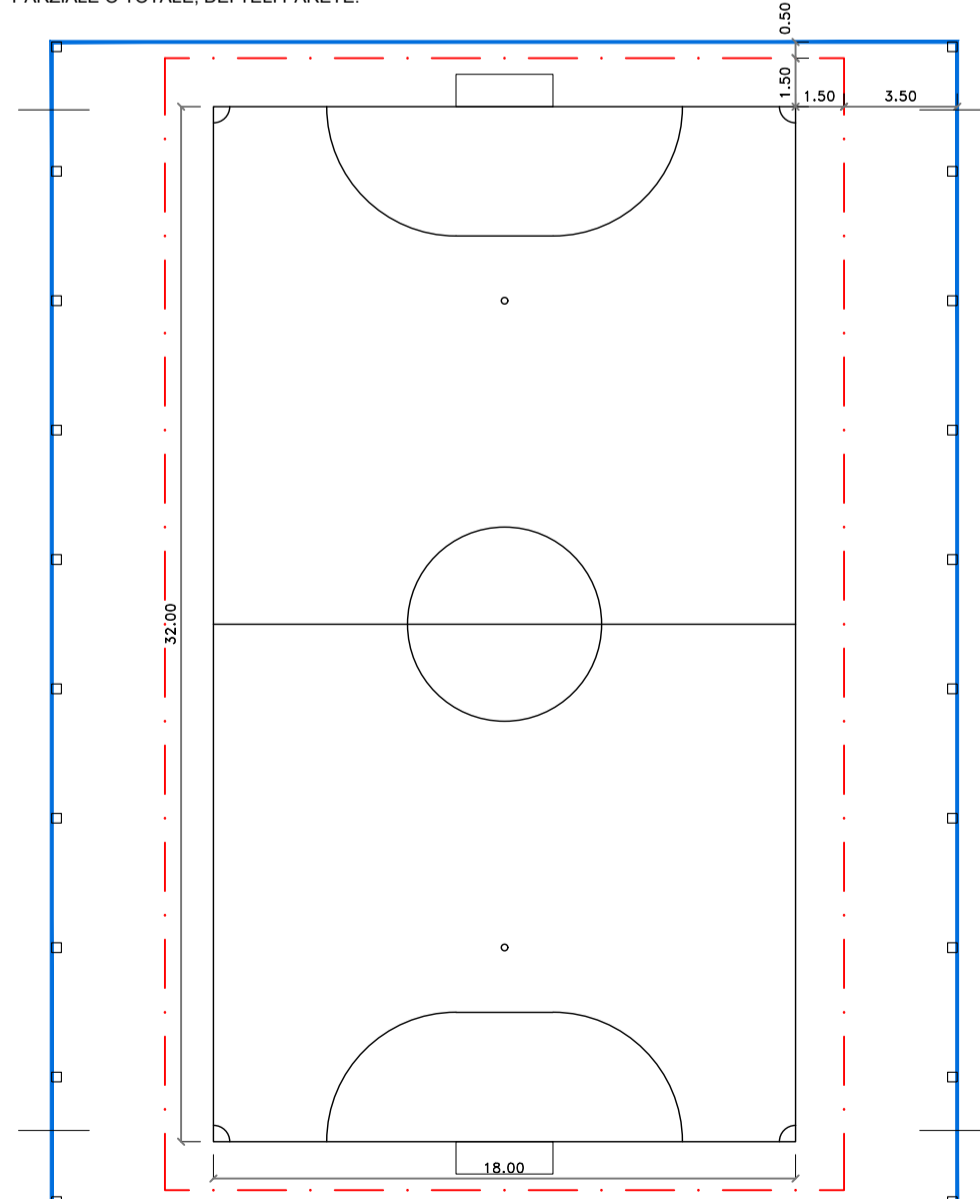


COPERTURA TENSOSTATICA CON STRUTTURA PORTANTE IN PILASTRI DI ACCIAIO E CAPRIATE A DOPPIA FALDA IN ACCIAIO O LEGNO LAMELLARE E POSSIBILITA' DI RIMOZIONE, PARZIALE O TOTALE, DEI TELI PARETE.

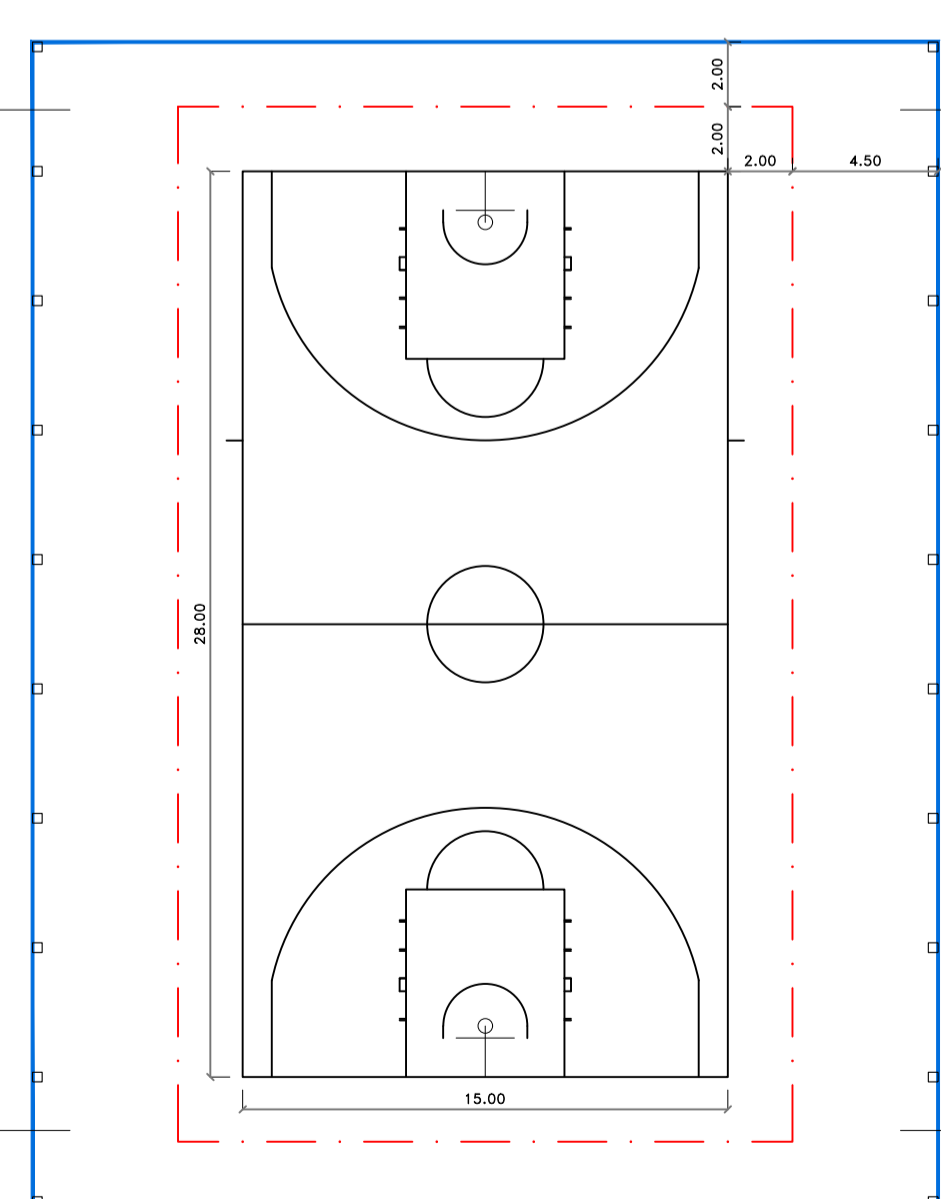
SCHEMA PAVIMENTAZIONE 1:20



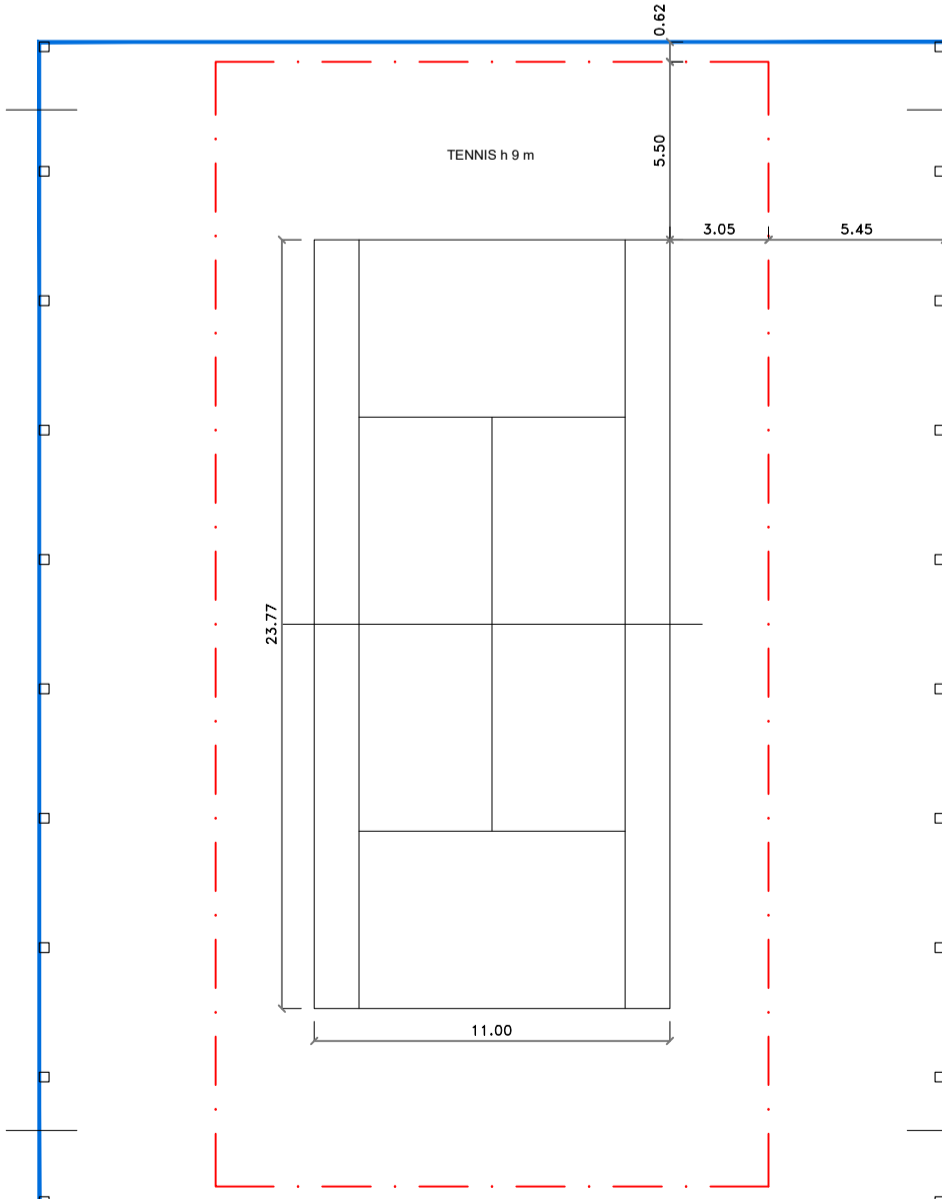
- TENSOSTRUTTURA DI COPERTURA CON TELO DI COPERTURA IN PVC E POSSIBILITA' DI APERTURA LUNGO TUTTO IL PERIMETRO
- - - LIMITE DELLA FASCIA DI SICUREZZA MINIMA TRA CAMPO DA GIOCO E RECINZIONE ESTERNA - CORRIDOI - ETC
- - - H = 7 m = ALTEZZA MINIMA CONSENTITA LIBERA DA OSTACOLI SU TUTTA LA SUPERFICIE DEL CAMPO



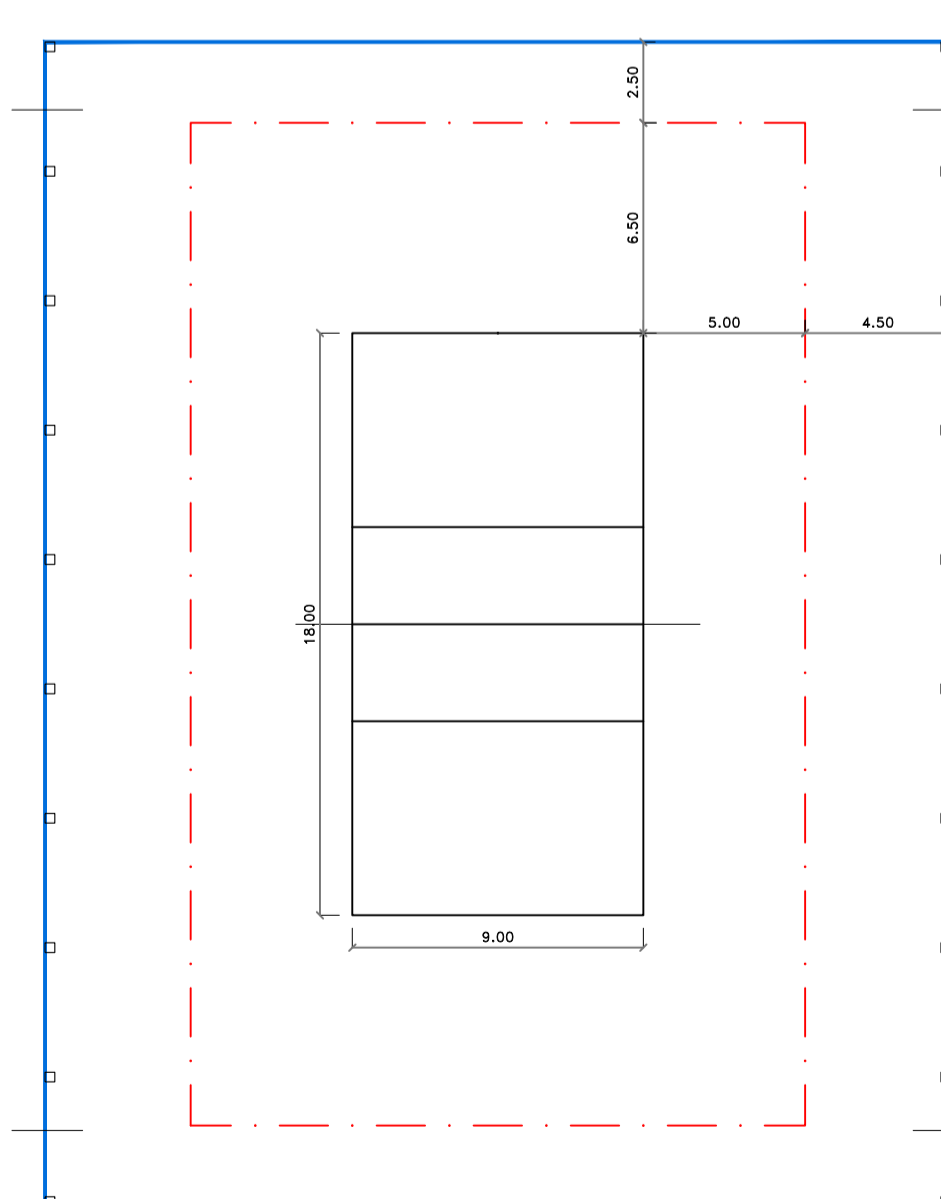
CAMPO PER IL CALCIO A CINQUE 1:200  
 CONFORME PER GARE DEL CAMPIONATO NAZIONALE DI "SERIE A FEMMINILE" - NAZIONALE DI "SERIE B" - CAMPIONATI REGIONALI E PROVINCIALI



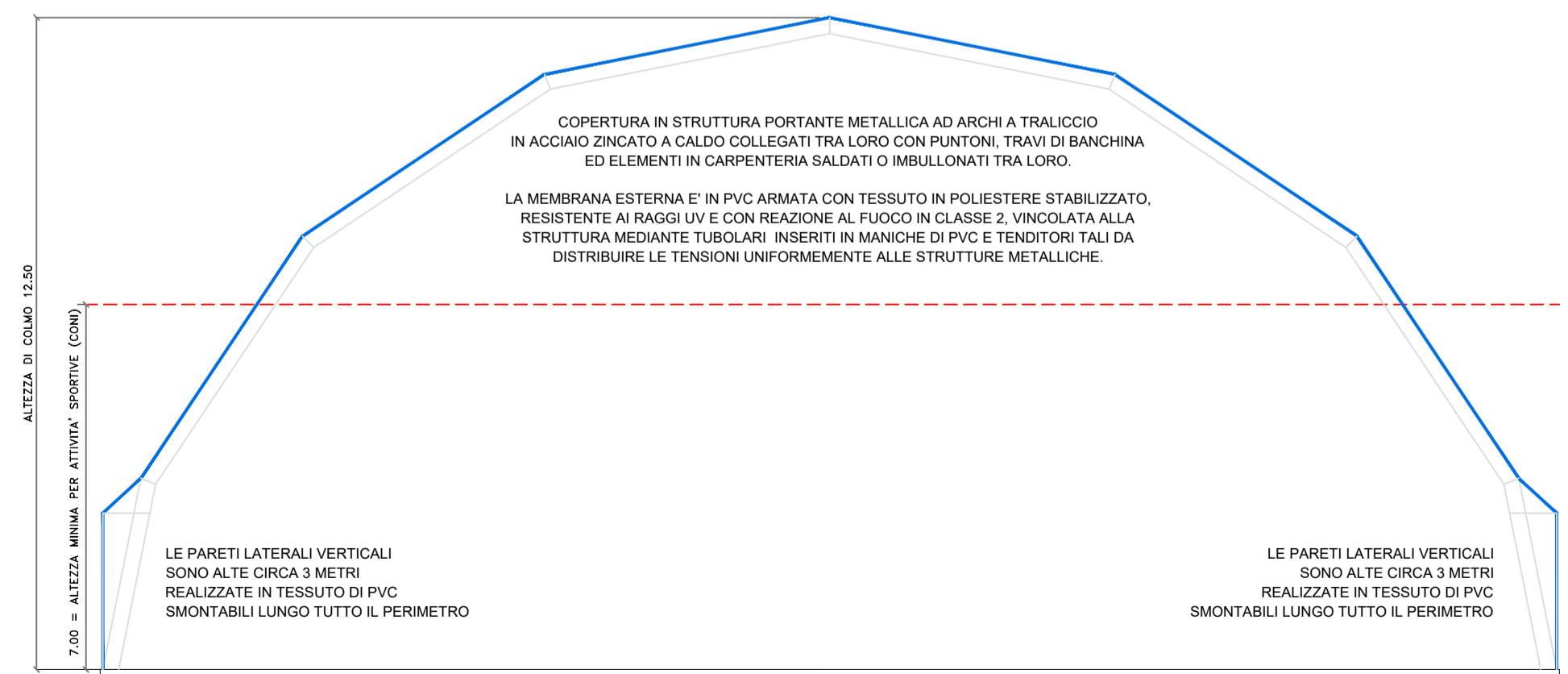
CAMPO PER IL BASKET 1:200  
 ALTEZZA MINIMA LIBERA DA OSTACOLI CM 700 (DA REGOLAMENTO FIP)



CAMPO PER IL TENNIS 1:200  
 ALTEZZA MINIMA LIBERA DA OSTACOLI CM 900 ALLA RETE (DA REGOLAMENTO FIT)



CAMPO PER LA PALLAVOLO 1:200  
 ALTEZZA MINIMA LIBERA DA OSTACOLI CM 700 ALLA RETE (DA REGOLAMENTO FIVB)



COPERTURA IN STRUTTURA PORTANTE METALLICA AD ARCHI A TRALICCIO IN ACCIAIO ZINCATO A CALDO COLLEGATI TRA LORO CON PUNTONI, TRAVI DI BANCHINA ED ELEMENTI IN CARPENTERIA SALDATI O INIBILIONATI TRA LORO.

LE PARETI LATERALI VERTICALI SONO ALTE CIRCA 3 METRI REALIZZATE IN TESSUTO DI PVC SMONTABILI LUNGO TUTTO IL PERIMETRO

LE PARETI LATERALI VERTICALI SONO ALTE CIRCA 3 METRI REALIZZATE IN TESSUTO DI PVC SMONTABILI LUNGO TUTTO IL PERIMETRO

SEZIONE TRASVERSALE 1:100