

**PROCEDIMENTO UNICO**

(L.R. 24/2017, art.53, c..1, lett.a)

**PROGETTO DEFINITIVO  
PER LA REALIZZAZIONE  
DI UN PARCO SPORTIVO POLIVALENTE**

SITO IN LOCALITA' SANT'ERMETE DI SANTARCANGELO DI ROMAGNA (RN)  
(VIA CASALE DI SANT'ERMETE)

SEZIONE:  
**E - IMPIANTI**

TITOLO:  
**RETE SMALTIMENTO  
ACQUE BIANCHE CICLODROMO**

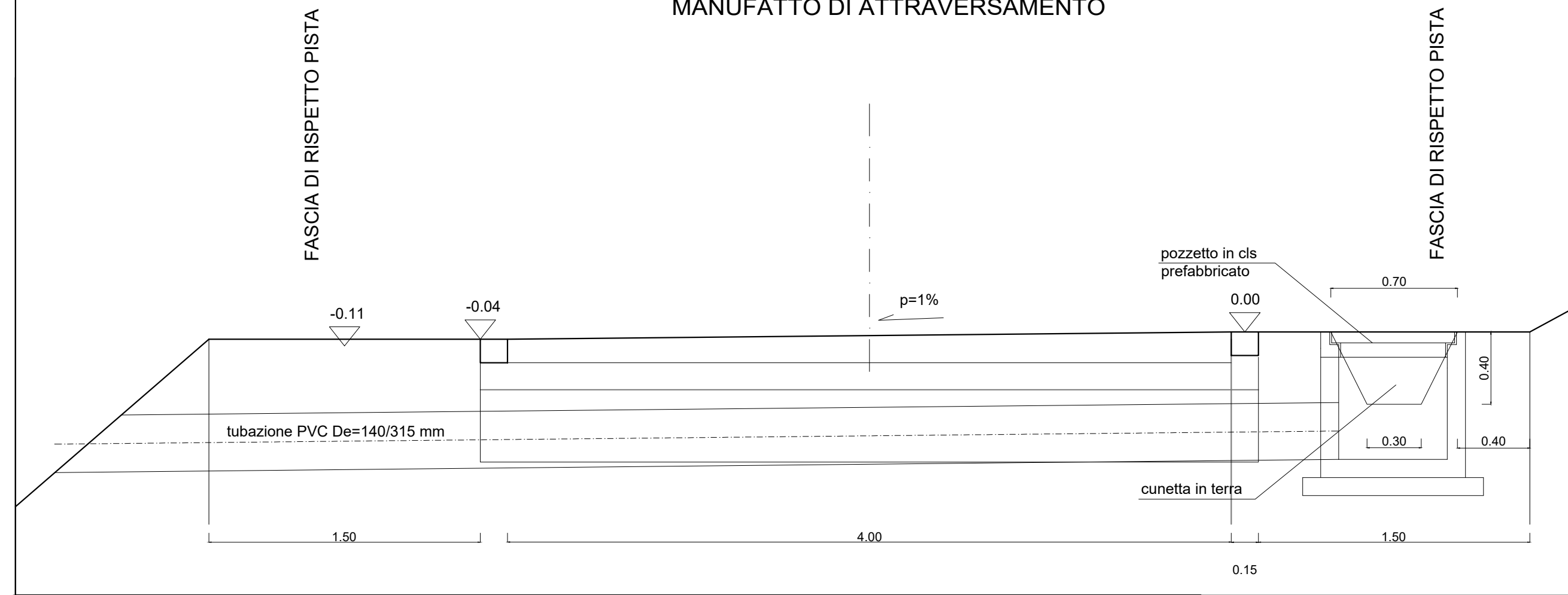
TAVOLA:  
**E - 2c**

PROGETTISTI:  
Arch. VALENTINA FOFFI  
Arch. LUCA BERTAGNI

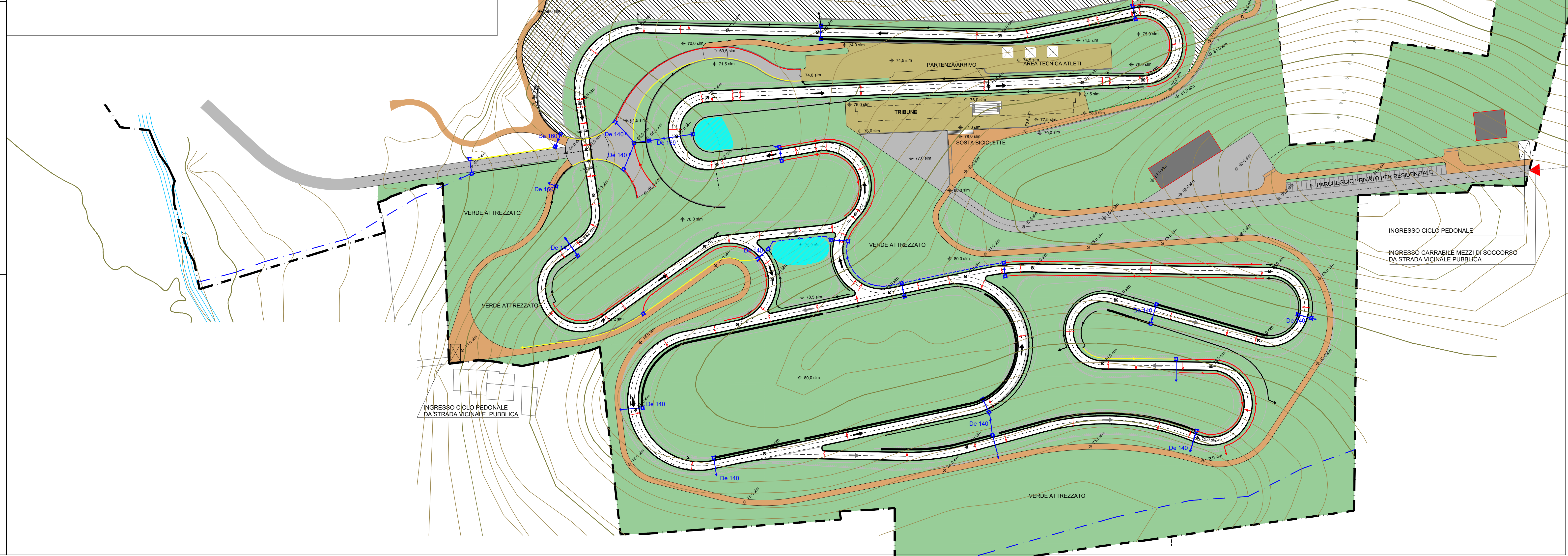
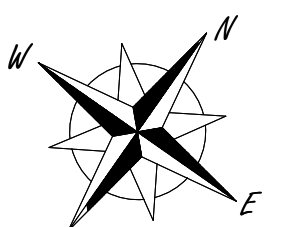
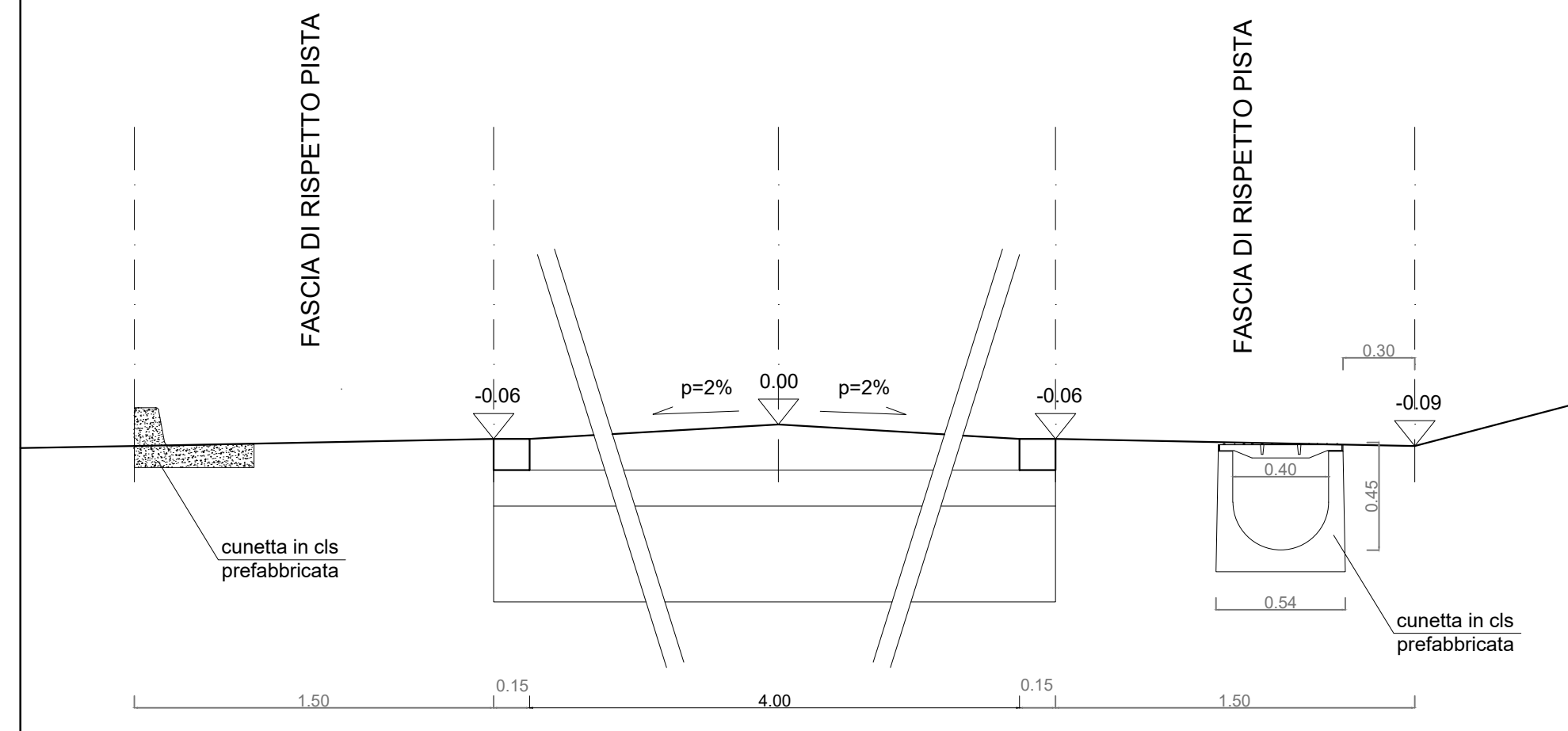
COLLABORATORI/CONSULENTI:  
Geom. *Giorgia Polidori*  
Geol. *Fabio Vannoni* - Geol. *Carlo Copioli*  
Geol. *Daniela Tonini*  
Ing. *Corrado Verni*  
Ing. *Sanzio Sammarini*  
Per.Ind. *Luca Maldini*  
Per.Ind. *Luciano Zavaglia*

SCALA: 1:1.000      REV. 1      DATA: MAGGIO 2023

**SEZIONI TIPOLOGICHE CICLODROMO  
MANUFATTO DI ATTRAVERSAMENTO**



**SEZIONI TIPOLOGICHE CICLODROMO  
TIPOLOGIA CUNETTE IN CLS**



**LEGENDA**

- TRACCIATO CICLODROMO IN ASFALTO. LARGH. VAR. DA 4,30 A 5,80 m
- CUNETTA IN TERRA
- CUNETTA IN CLS TIPO FRANCESE
- TUBAZIONI IN PVC E CUNETTA IN CLS
- TUBAZIONI IN PVC E POZZETTI IN CLS
- CANALETTA/CUNETTA IN CLS
- FOSSI ESISTENTI
- 64.5 sm QUOTA SUL LIVELLO DEL MARE - SISTEMAZIONI TERRENO DI PROGETTO
- 71.2 sm QUOTA SUL LIVELLO DEL MARE - TRACCIATO CICLODROMO