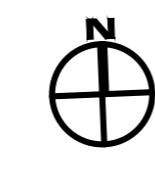


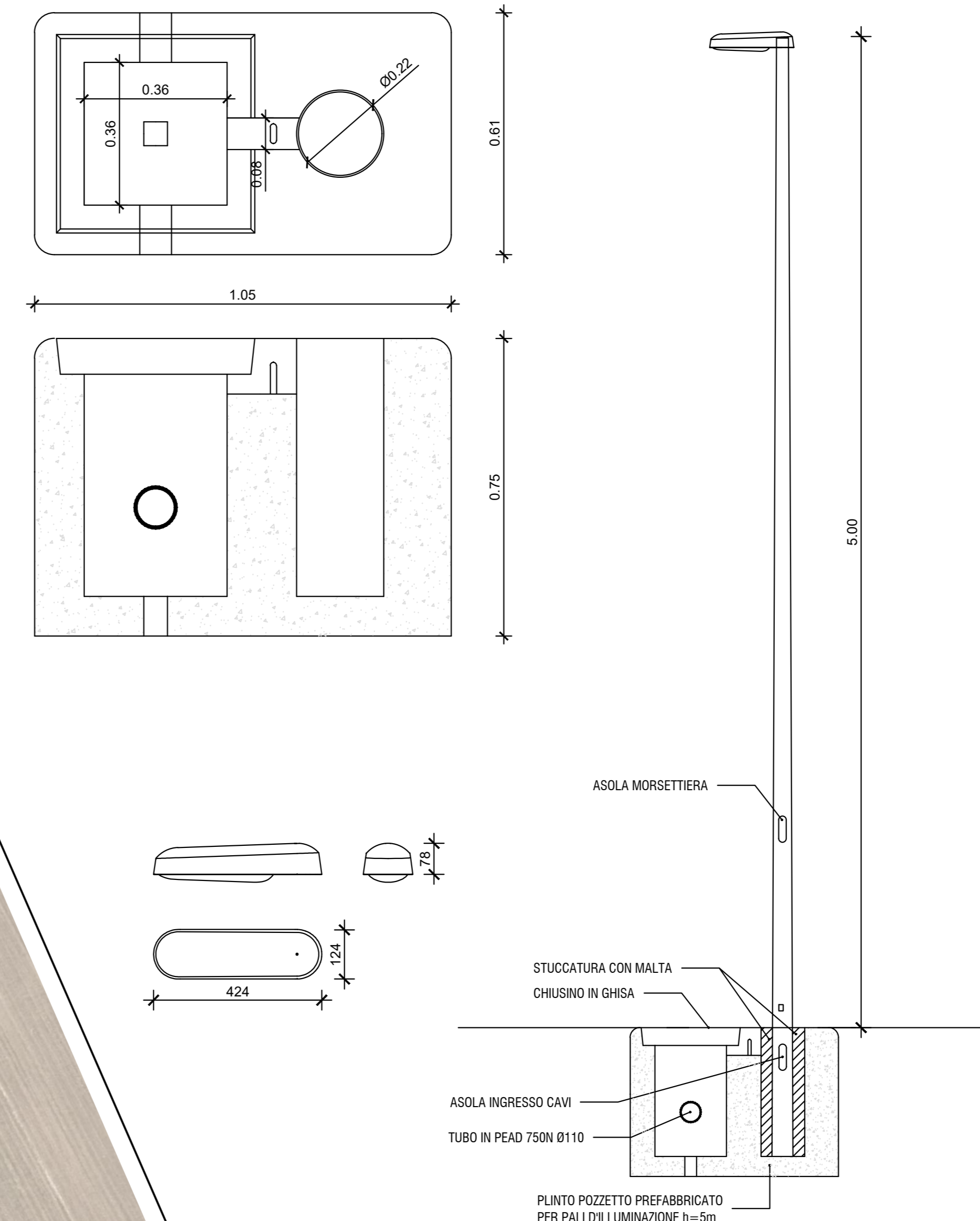
PLANIMETRIA pt.1
scala 1:1000



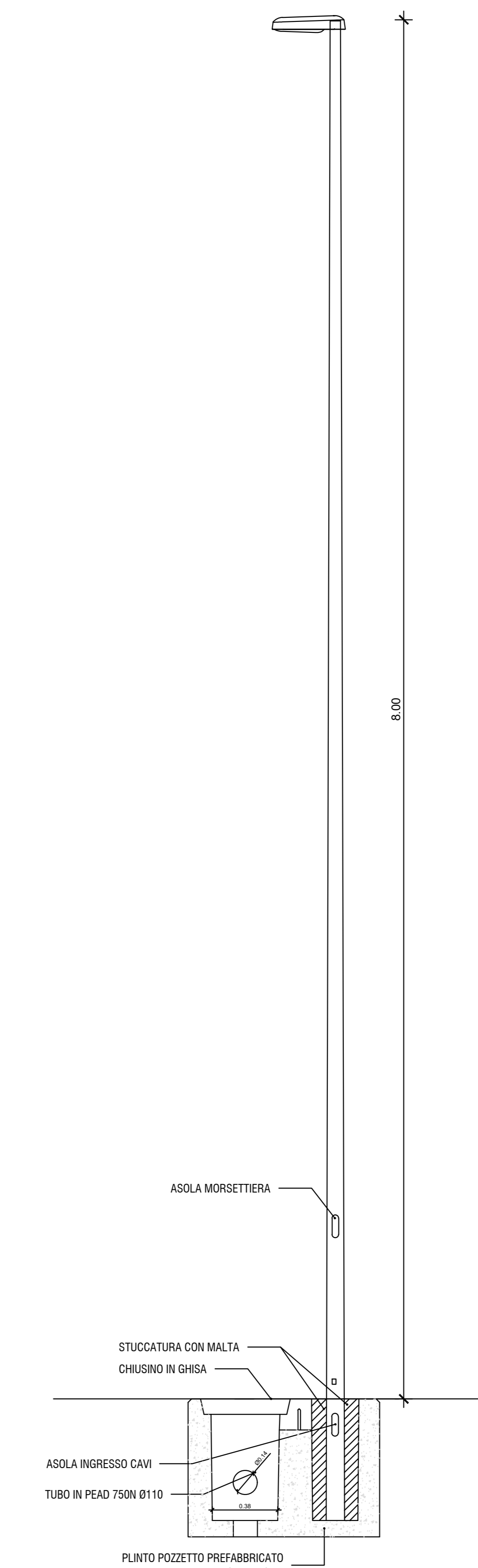
PLANIMETRIA pt.2
scala 1:1000



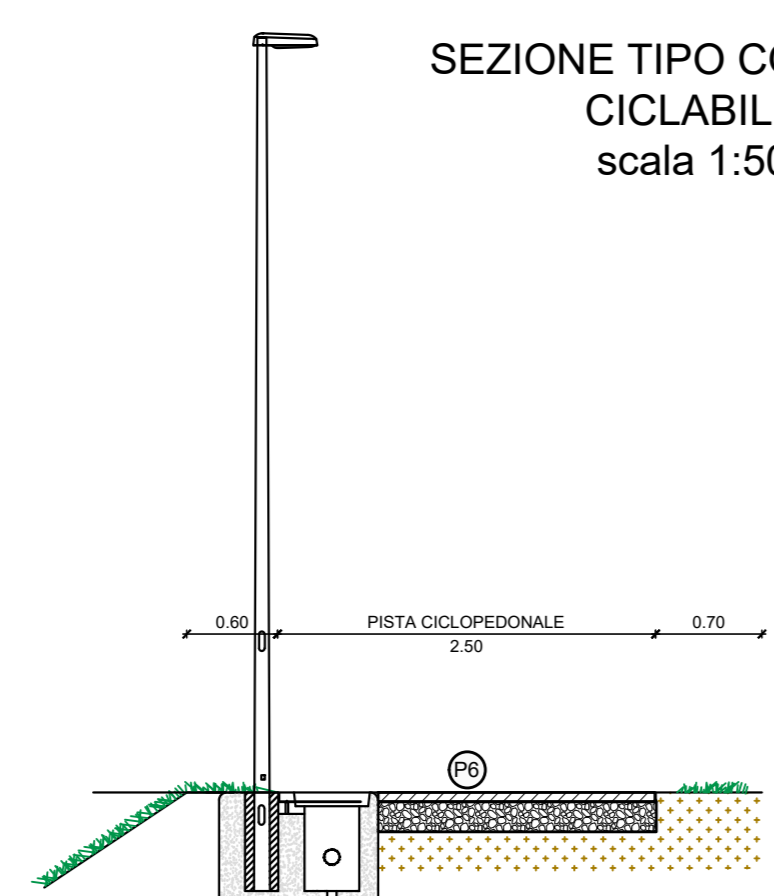
SEZIONE PALO
PISTA CICLABILE (Rif.1)
scala 1:20



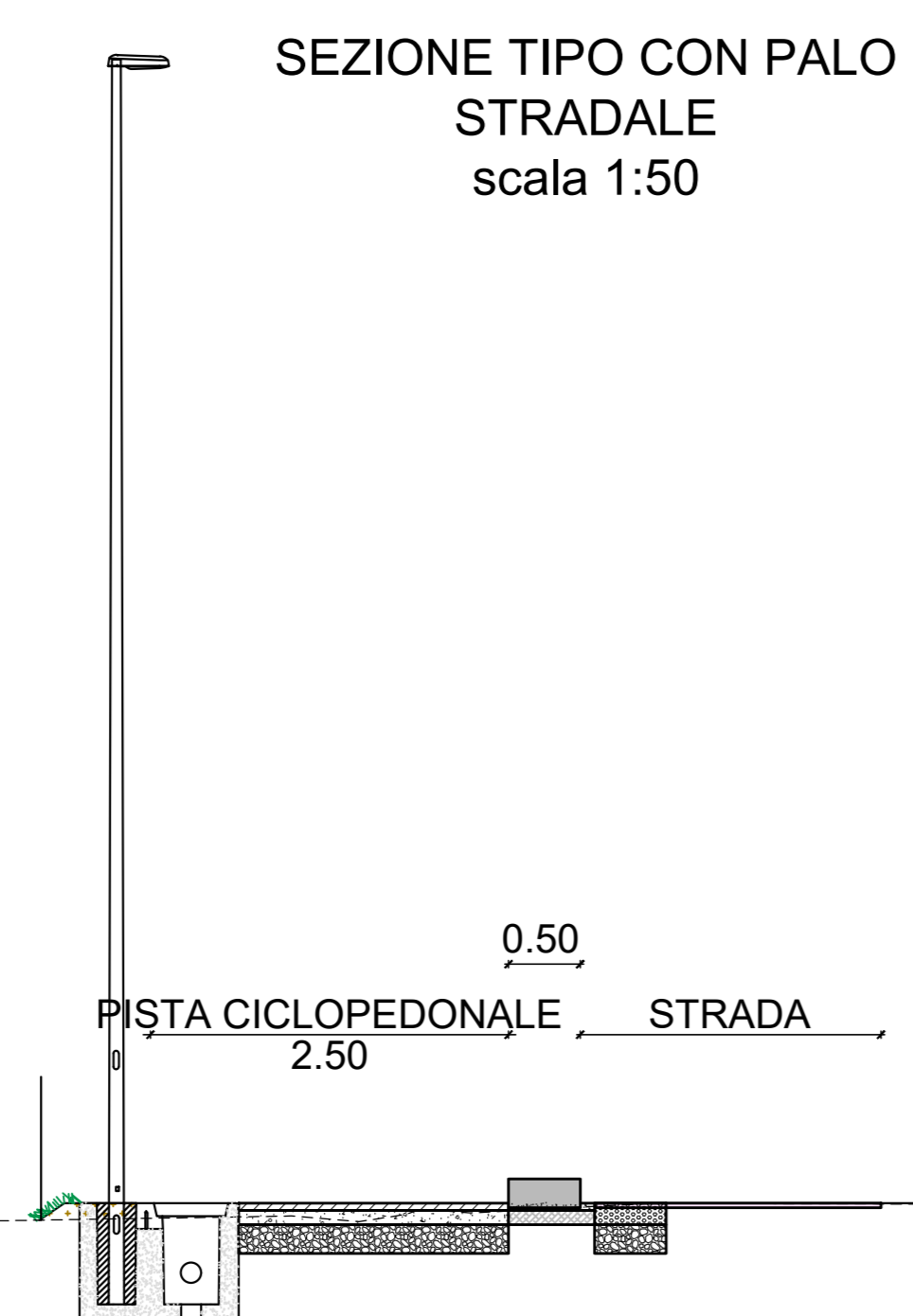
SEZIONE PALO
STRADALE (Rif.2)
scala 1:20



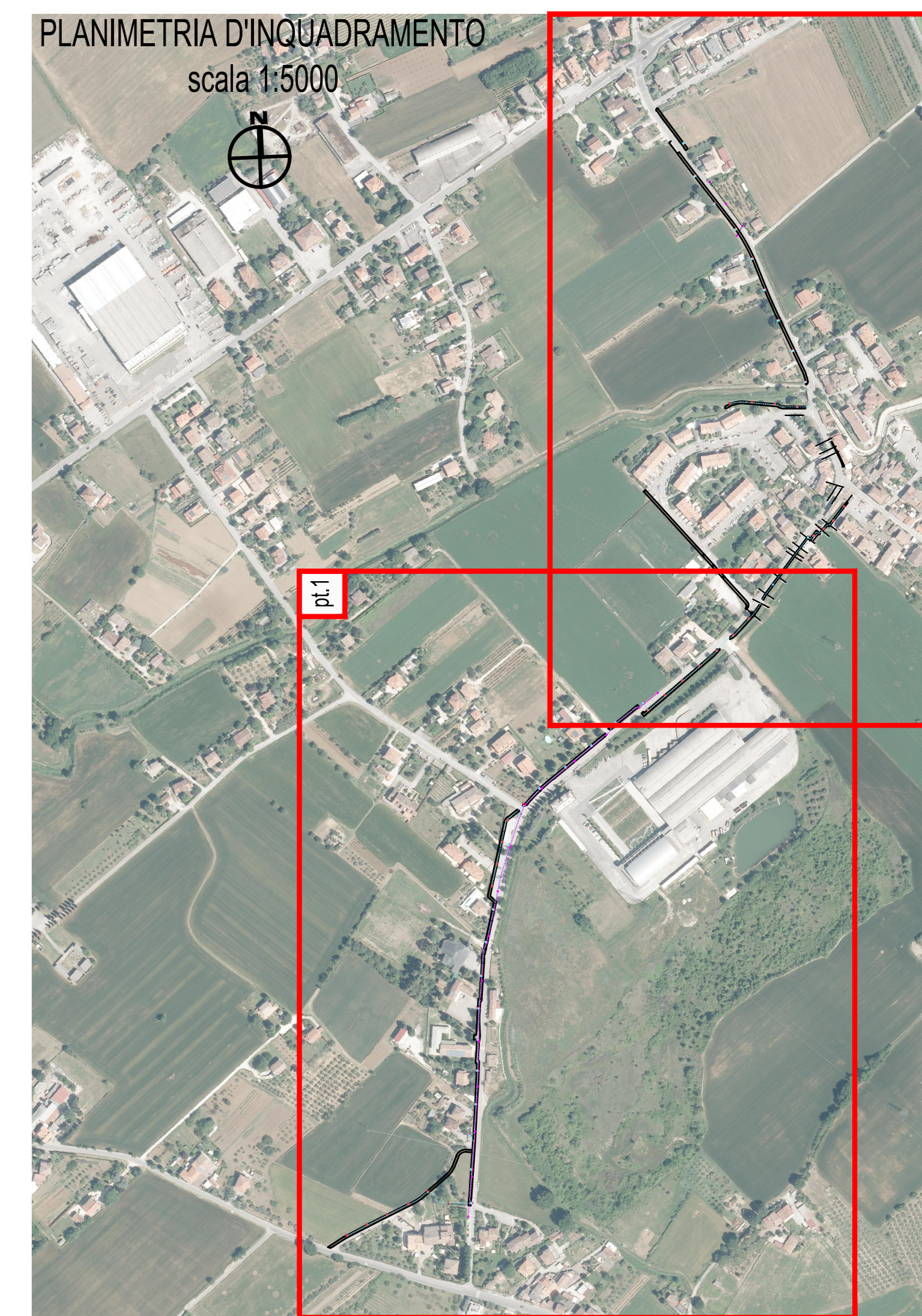
SEZIONE TIPO CON PALO
CICLABILE
scala 1:50



SEZIONE TIPO CON PALO
STRADALE
scala 1:50



PLANIMETRIA D'INQUADRAMENTO
scala 1:5000

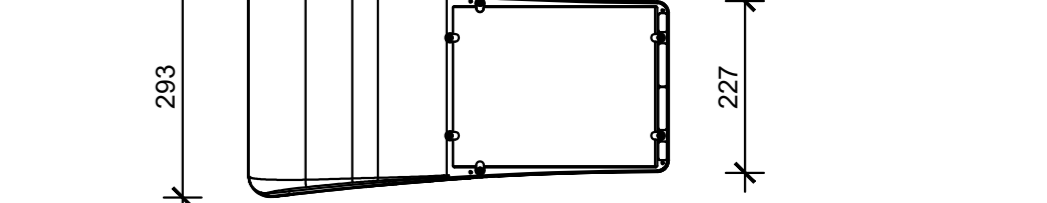
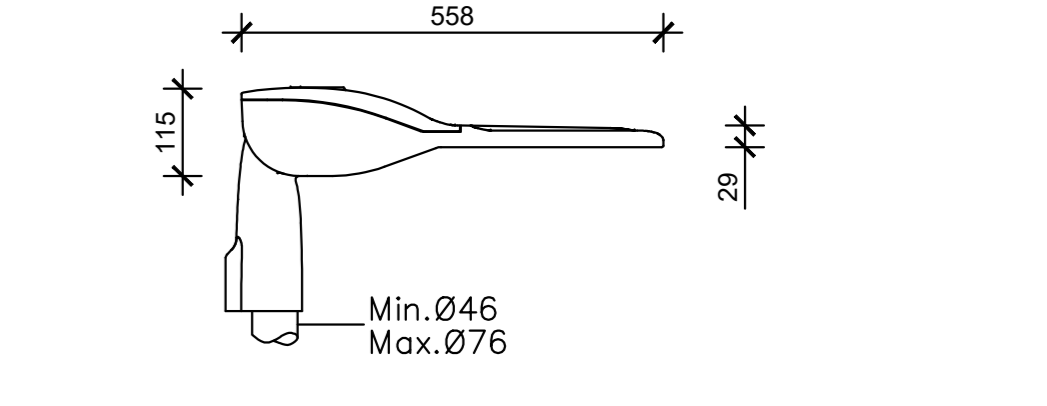
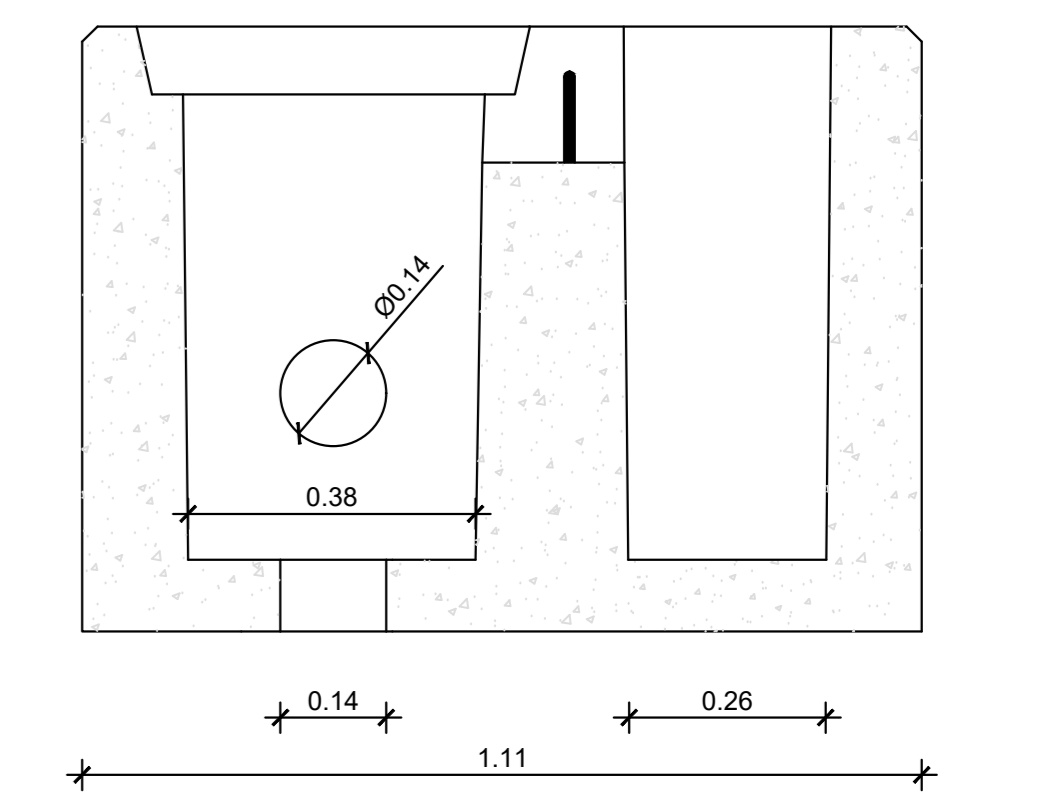
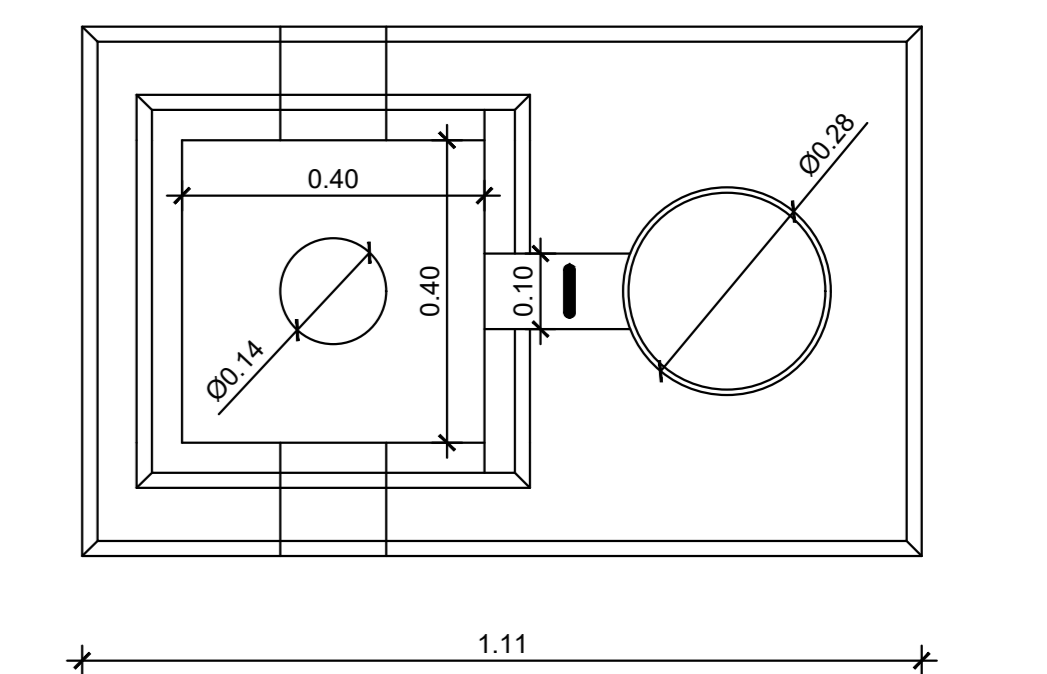


LEGENDA SIMBOLI

SIMBOLO	DESCRIZIONE	SIMBOLO	DESCRIZIONE
	QUADRO ELETTRICO		CAVODOTTO IN PEAD 750N Ø110 INTERRUPTO ALL PUBBLICA
	POZZETTO ROMPISTRATA 50x50		CAVODOTTO IN PEAD 750N Ø110 INTERRUPTO PER LINEA ENEL
	PLINTO PREFABBRICATO PER PALI DI ILLUMINAZIONE (VEDI PARTICOLARE)		

RIFERIMENTI APPARECCHI DI ILLUMINAZIONE

SIMBOLO	RIF.	LAMPADA	PROTEZIONE	CABLAGGIO	ISOLAMENTO	POSA
	RIF.01	LED 18.3W 1548lm 3000°K	IP66	DRIVER MEZZANOTTE VIRTUALE	CLASSE II	PALO 5m
	RIF.02	LED 17W 1602lm 3000°K	IP66	DRIVER MEZZANOTTE VIRTUALE	CLASSE II	PALO 8m



Provincia di Rimini Comune di Santarcangelo di Romagna

Comune di Santarcangelo di Romagna
Piazza Ganganelli, 1 - 47822 Santarcangelo di R. (RN)
Area Lavori Pubblici e Patrimonio - Tel. 0541 356263
E-mail: lavori pubblici@comune.santarcangelo.rn.it

Oggetto: **PROGETTO DEFINITIVO PER LA MESSA IN SICUREZZA DELLA VIA CASALE SAN TERME CON REALIZZAZIONE DI UN PERCORSO CICLOPEDONALE PROTETTO**

Numero autorizzativo: 101/23 DEF
Tavola n. **3.7**

Disegnato dal settore territorio: Arch. SILVIA BATTISTINI
Responsabile unico del procedimento: Arch. PAOLA BOSSI
Geom. GILBERTO BUGLI
Arch. ROBERTO FARINA

Scale: varie
Data: marzo 2023
Approvato: _____

PLANIMETRIA ILLUMINAZIONE PUBBLICA E PARTICOLARI COSTRUTTIVI

Studio: **Ingegneri Associati T&D**
Via Linc. 83 Spini di Gardolo 38124 - TRENTO
tel. 0461/822552 fax 0461/829692
E-mail: info@tand.it

ORDINE DEGLI INGEGNERI DELLA PROV. DI TRENTO
dott. Ing. **ANTONIO LICINI**
ISCRIZIONE ALBO N° 1488

LO STUDIO SI RISERVA IL DIRITTO ESCLUSIVO DI RIPRODUZIONE A NORMA DELLA LEGGE 22 APRILE 1941 N. 633