

OGGETTO:

VARIANTE AL PIANO PARTICOLAREGGIATO DI INIZIATIVA PRIVATA
DEL COMPARTO C3 N.21/a - C3 N.21/b - C3 N.21/c
Fg 20 part.le 836, 1250, 2564, 2543, 2565, 2351, 2363, 2364,
2365, 2366, 2367, 2349
EXTRA COMPARTO - Area demaniale ex ferrovia Sant-Urbino
Fg 20 part.le 87-91-89 in parte
SVILUPPO TIPOLOGIA EDILIZIA LOTTO E

TAVOLA:

TAV 1 - SEZIONI AMBIANTALI - DIMENSIONI LOTTO - RILIEVO DELL'AREA

AGGIORNAMENTO:

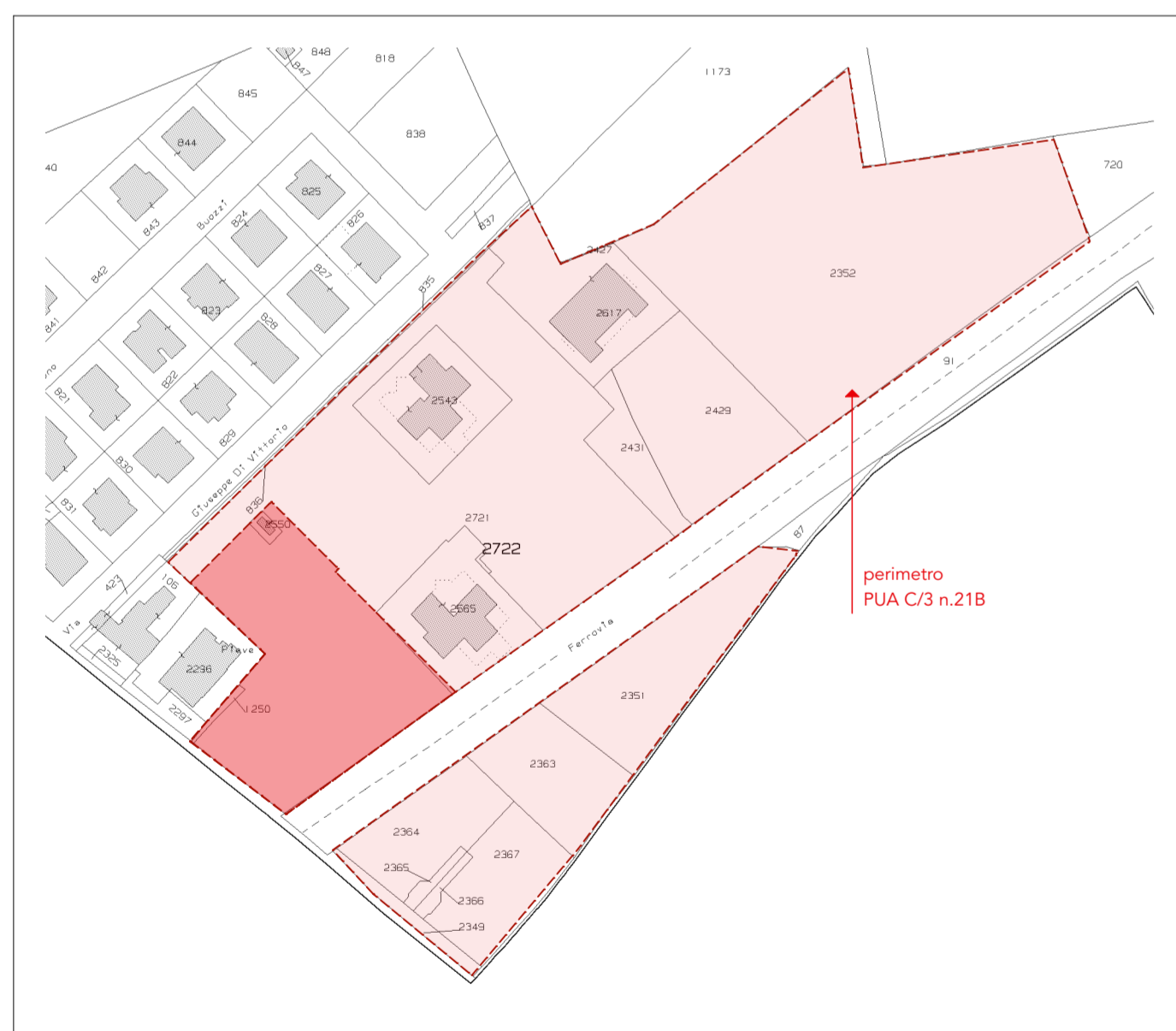
30/05/23

PROGETTISTI:

ARCH. GABRIELE FORNARI

PROPRIETA':

FOREVER HOUSE S.R.L.



ESTRATTO DI MAPPA
scala 1:2000

COMUNE DI SANTARCANGELO DI ROMAGNA
N.C.T.E.U. FOGLIO 20 MAPPALI 2564 - 1250

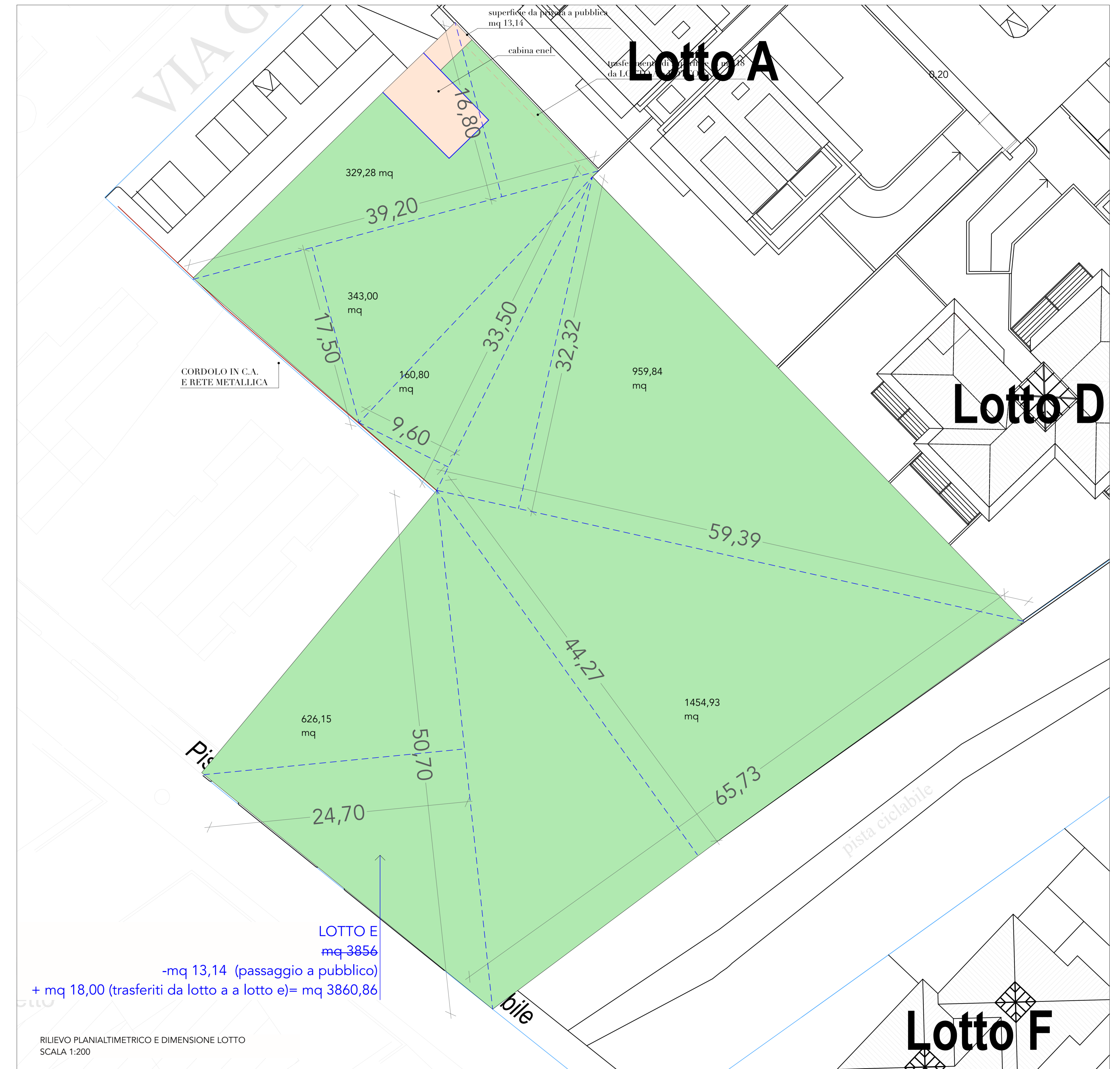
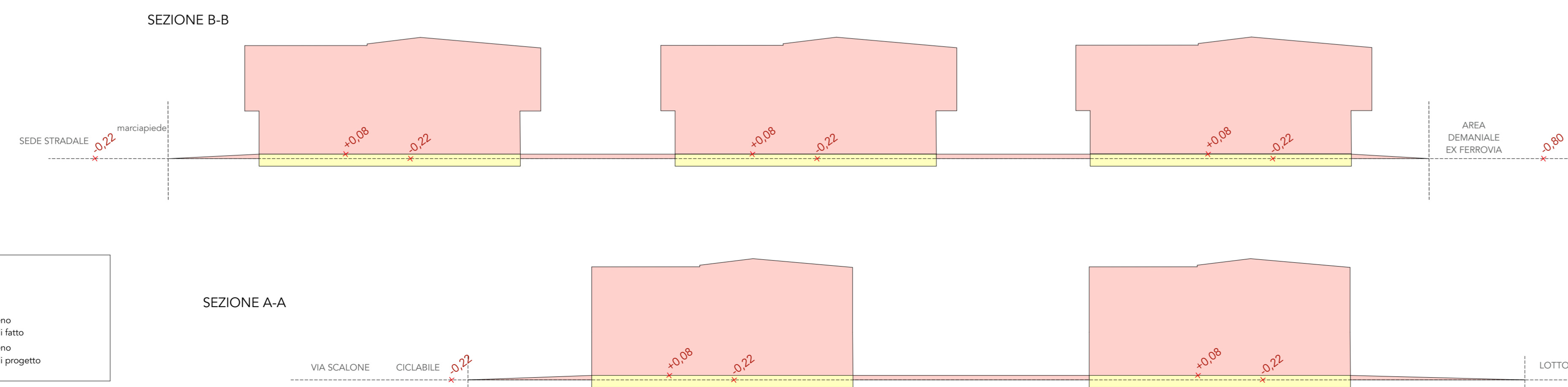


LEGENDA

	sterzo
	riporto
	quota terreno allo stato di fatto
	quota terreno allo stato di progetto



PLANIMETRIA GENERALE E SEZIONI AMBIENTALI
SCALA 1:500



LOTTO E
mq 3856
-mq 13,14 (passaggio a pubblico)
+ mq 18,00 (trasferiti da lotto a a lotto e)= mq 3860,86

RILIEVO PLANIALTIMETRICO E DIMENSIONE LOTTO
SCALA 1:200