

studio
**FORNARI
& ASSOCIATI**

www.fornariassociati.com
via silvio sancisi 3, santarcangelo di r.
info@fornariassociati.com

gabriele fornari architetto
camilla nanni architetto
enrico della bartola architetto

OGGETTO:

VARIANTE AL PIANO PARTICOLAREGGIATO DI INIZIATIVA PRIVATA
DEL COMPARTO C3 N.21/a - C3 N.21/b - C3 N.21/c
Fg 20 part.le 836, 1250, 2564, 2543, 2565, 2351, 2363, 2364,
2365, 2366, 2367, 2349

EXTRA COMPARTO - Area demaniale ex ferrovia Sant.-Urbino

Fg 20 part.le 87-91-89 in parte

SVILUPPO TIPOLOGIA EDILIZIA RICETTIVA - LOTTO E

RESIDENZA TURISTICO ALBERGHIERA

TAVOLA:

TAV 5 - PROSPETTI SEZIONI CORPO A

AGGIORNAMENTO:

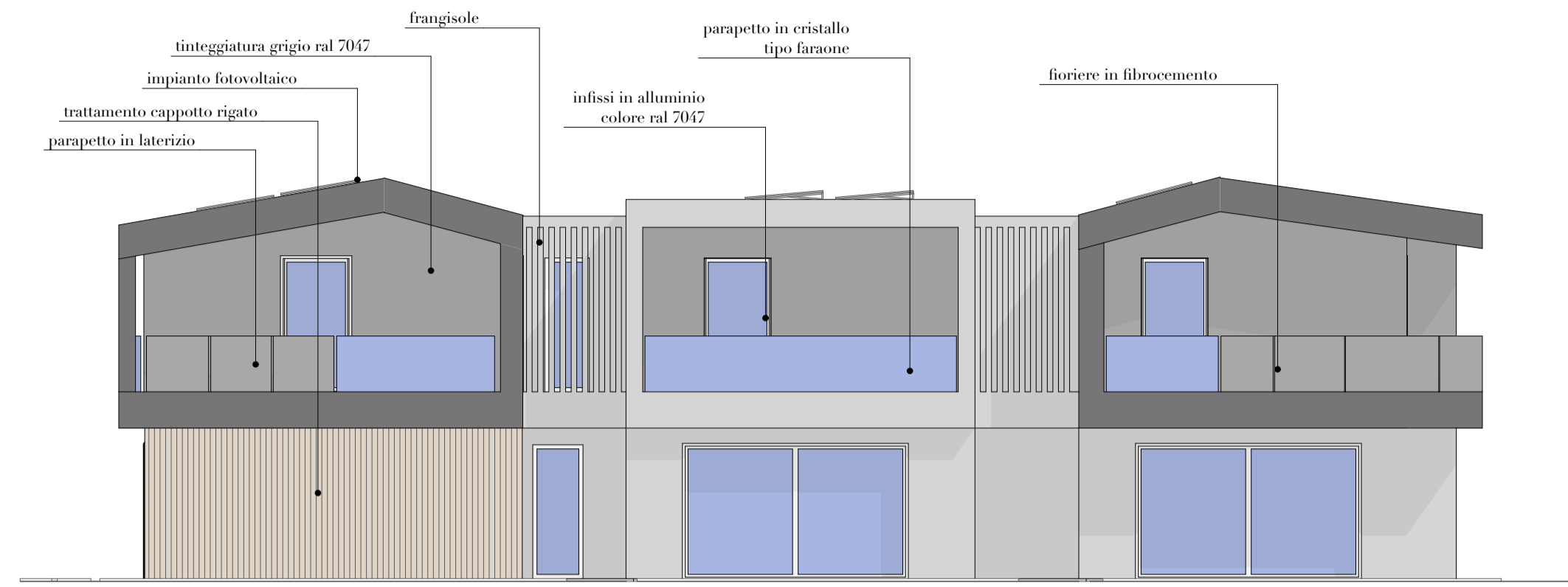
29/03/23

PROGETTISTI:

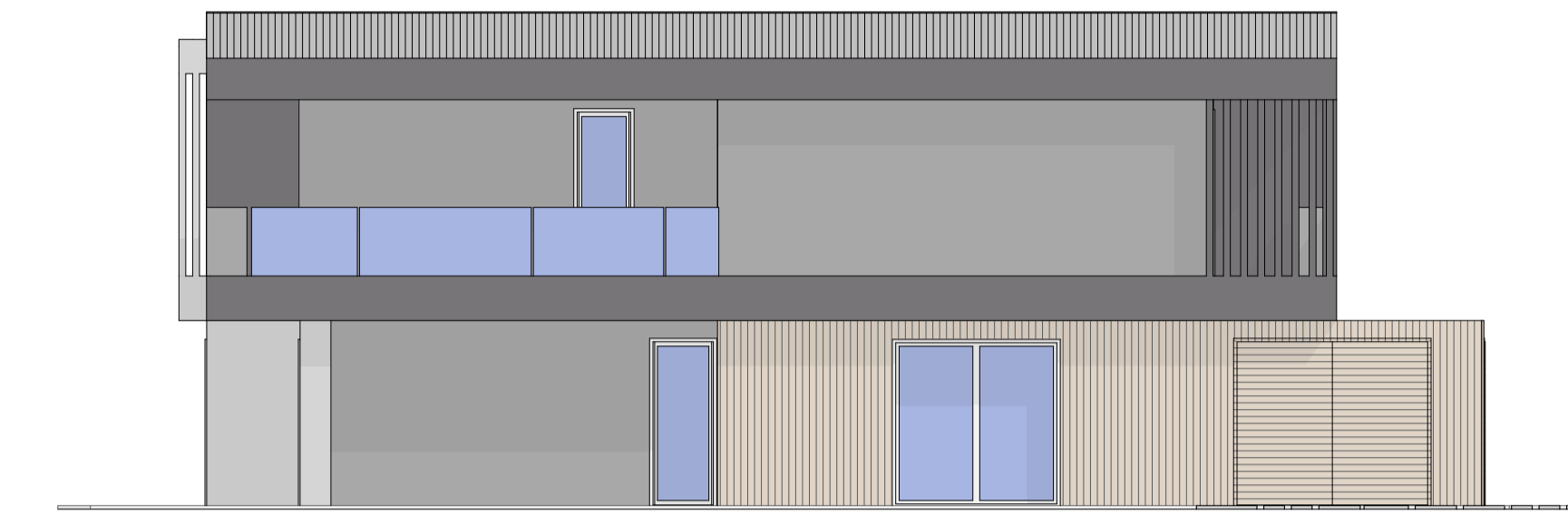
ARCH. GABRIELE FORNARI

PROPRIETA':

FOREVER HOUSE S.R.L.



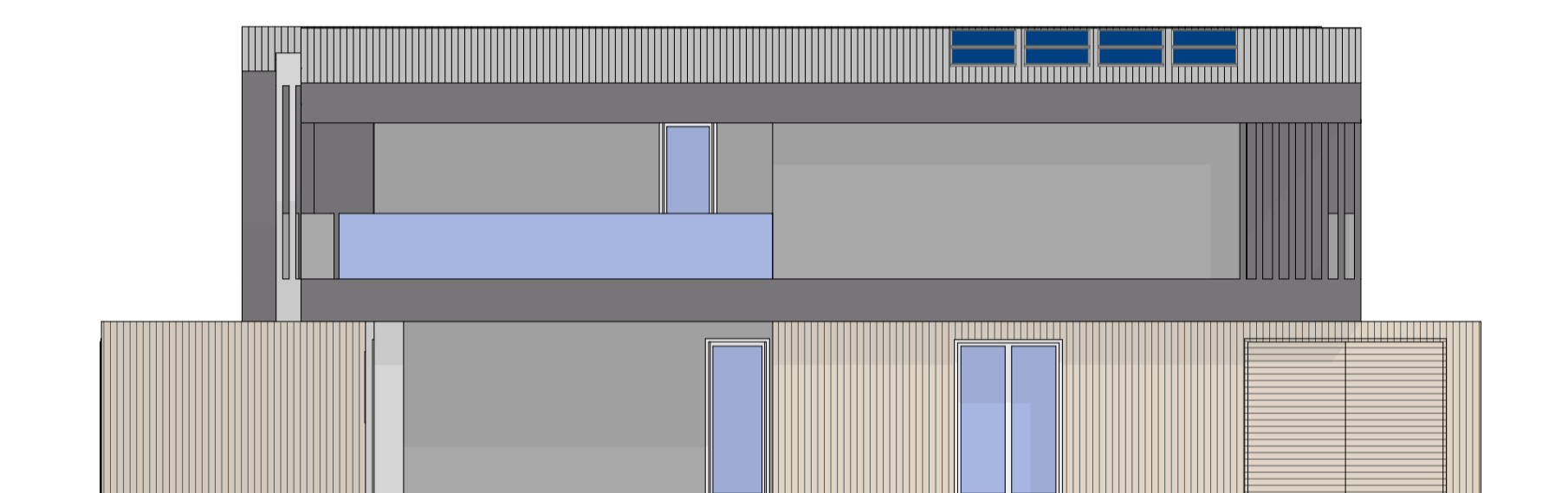
PROSPETTO SUD EST A
SCALA 1:100



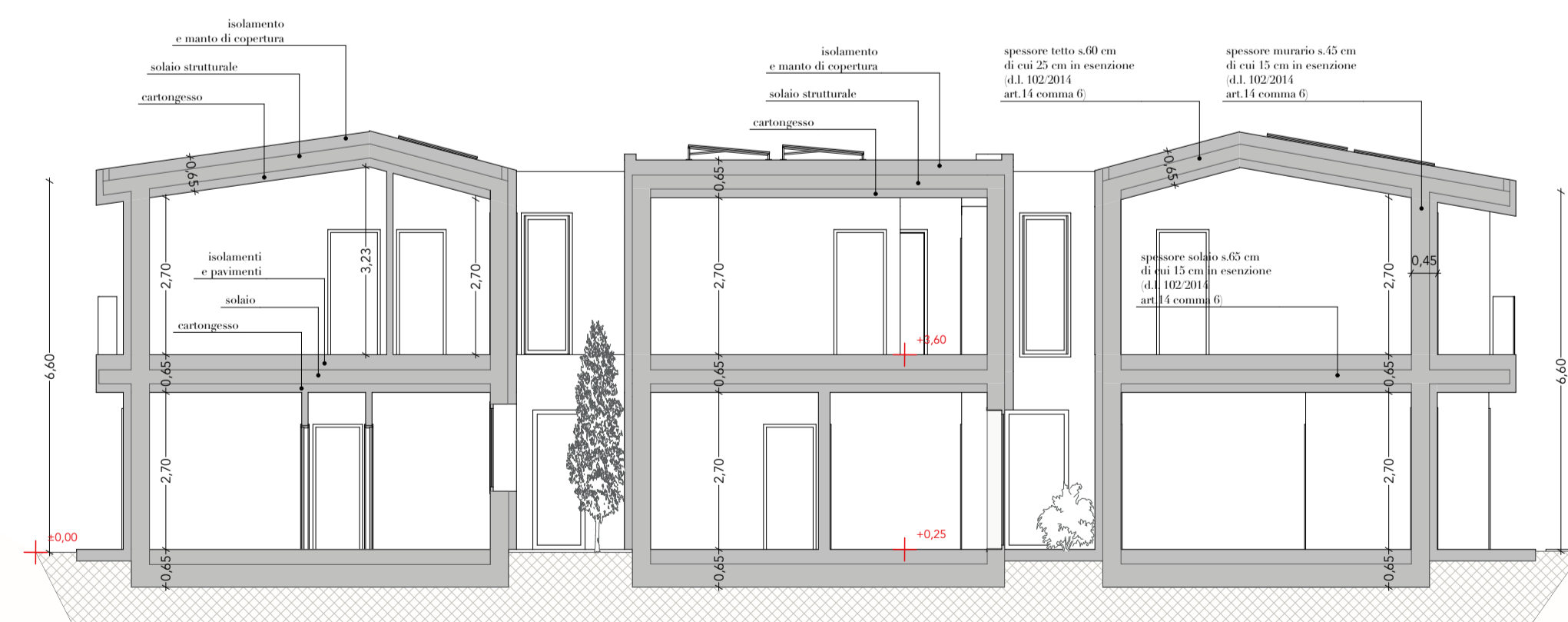
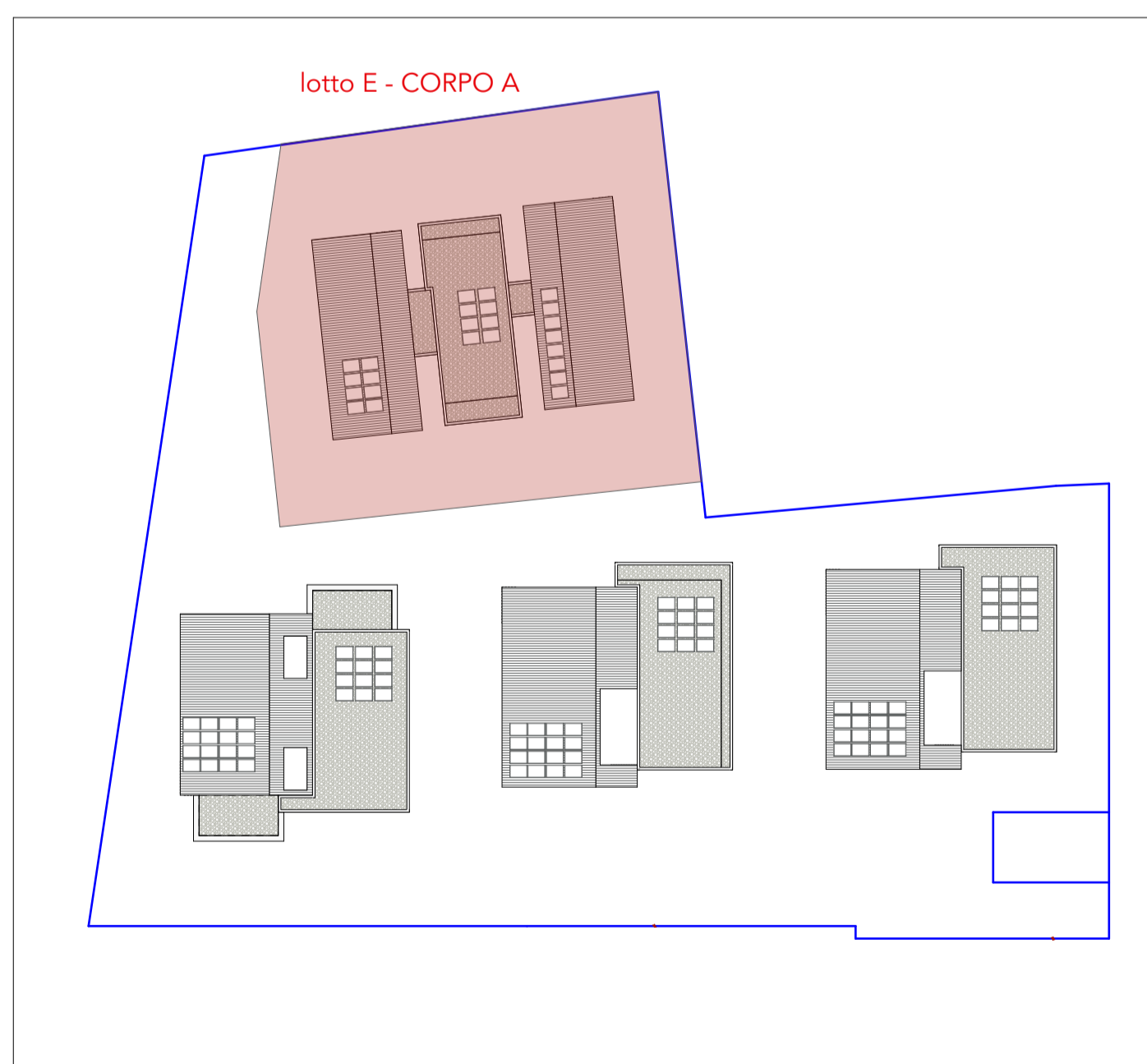
PROSPETTO NORD EST A
SCALA 1:100



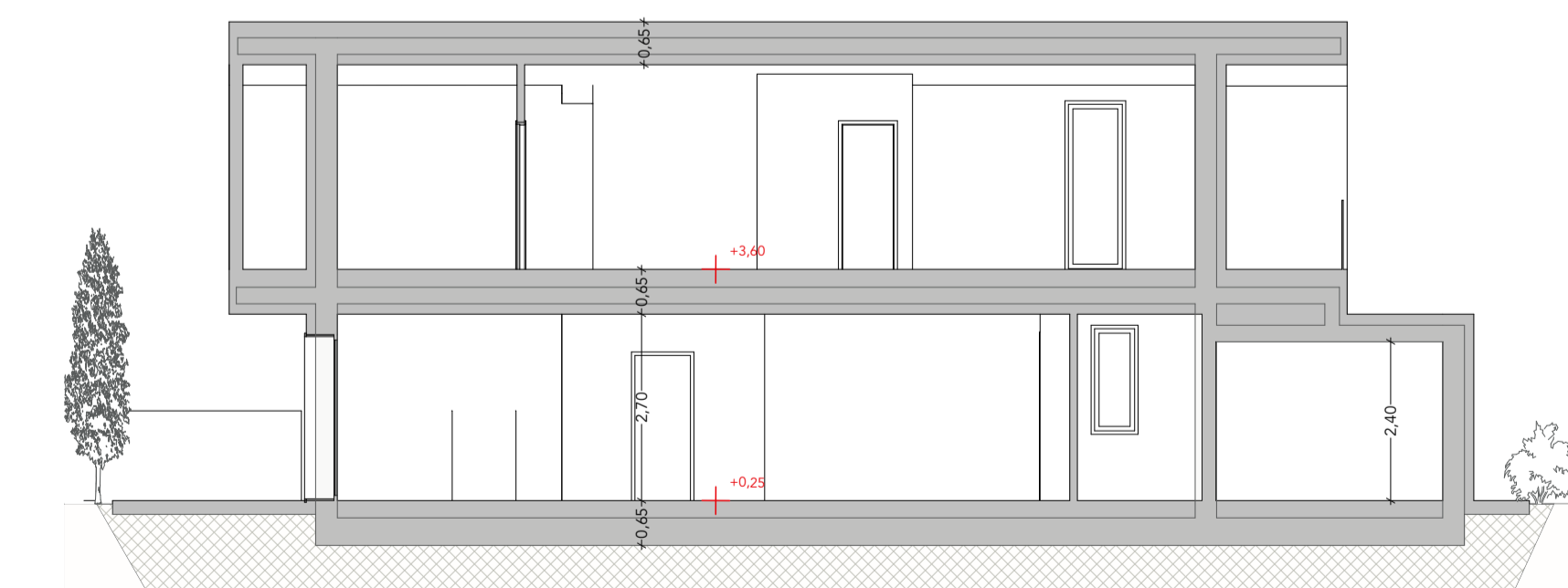
PROSPETTO NORD OVEST A
SCALA 1:100



PROSPETTO SUD OVEST A
SCALA 1:100



SEZIONE 2A
SCALA 1:100



SEZIONE 1A
SCALA 1:100