

OGGETTO:
VARIANTE PIANO PARTICOLAREGGIATO DI INIZIATIVA PRIVATA DEL COMPARTO C3 n. 21/a - C3 n. 21/b - C3 n. 21/c Fg. n. 20 part.le n.836, 1250, 2543, 2565, 2351, 2363, 2364, 2365, 2366, 2367, 2349, 2721, 2722

EXTRA COMPARTO - Area demaniale ex ferrovia Santarcangelo di Romagna-Urbino Fg. n.20 part.le n. 87, 91 in parte, 89 in parte

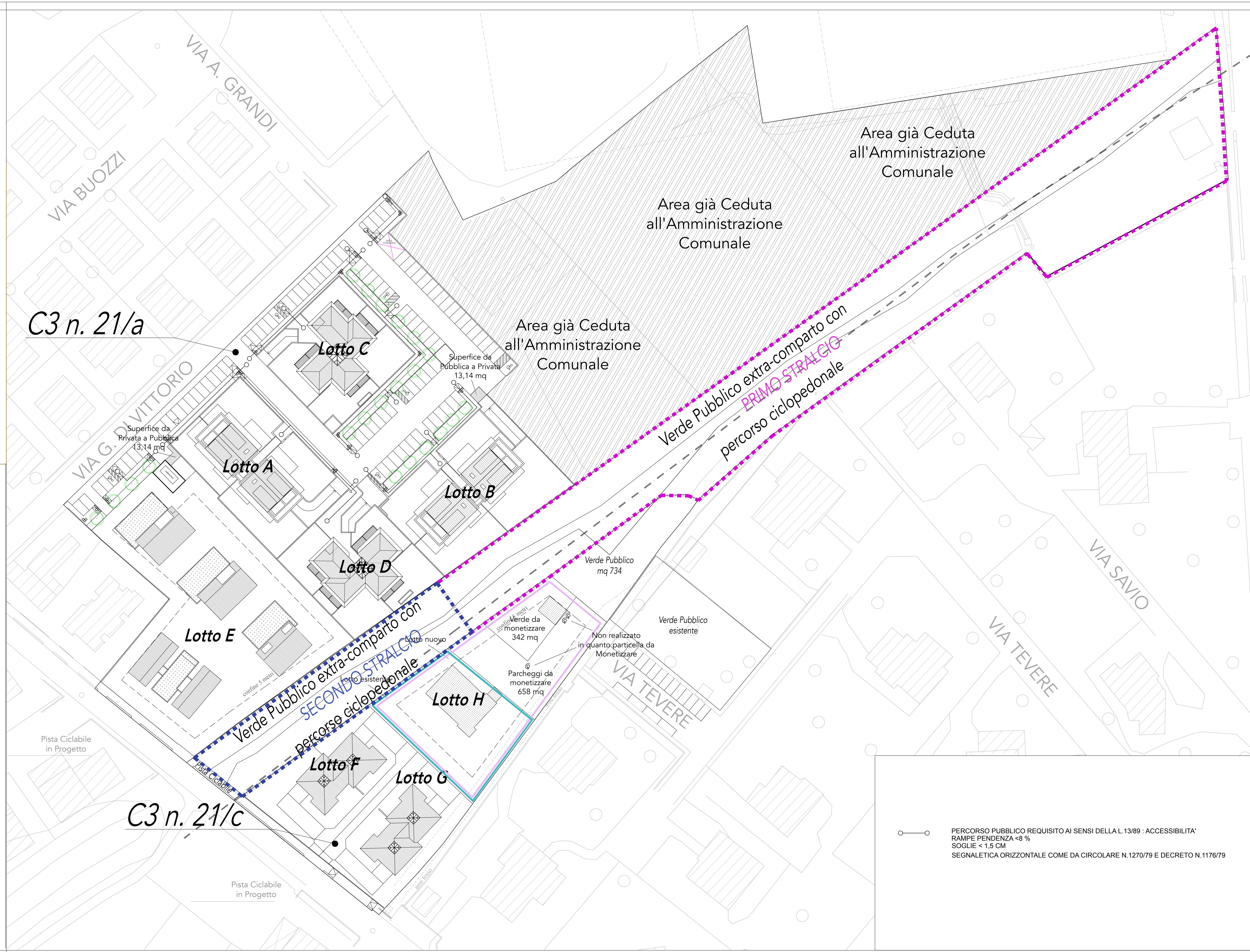
TAVOLA:
8 - LEGGE 13/ 1989 E
SCHEMI PAVIMENTAZIONE TATTILE PER IPOVEDENTI
SCALA 1:500

AGGIORNAMENTO:
18/05/2023

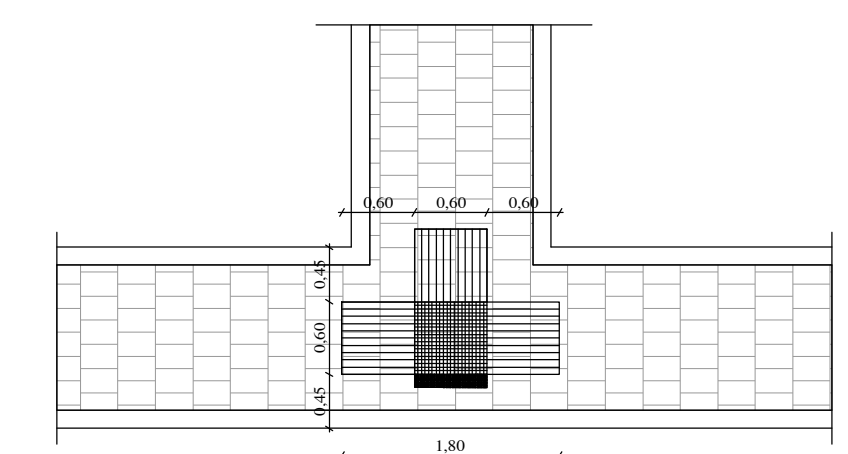
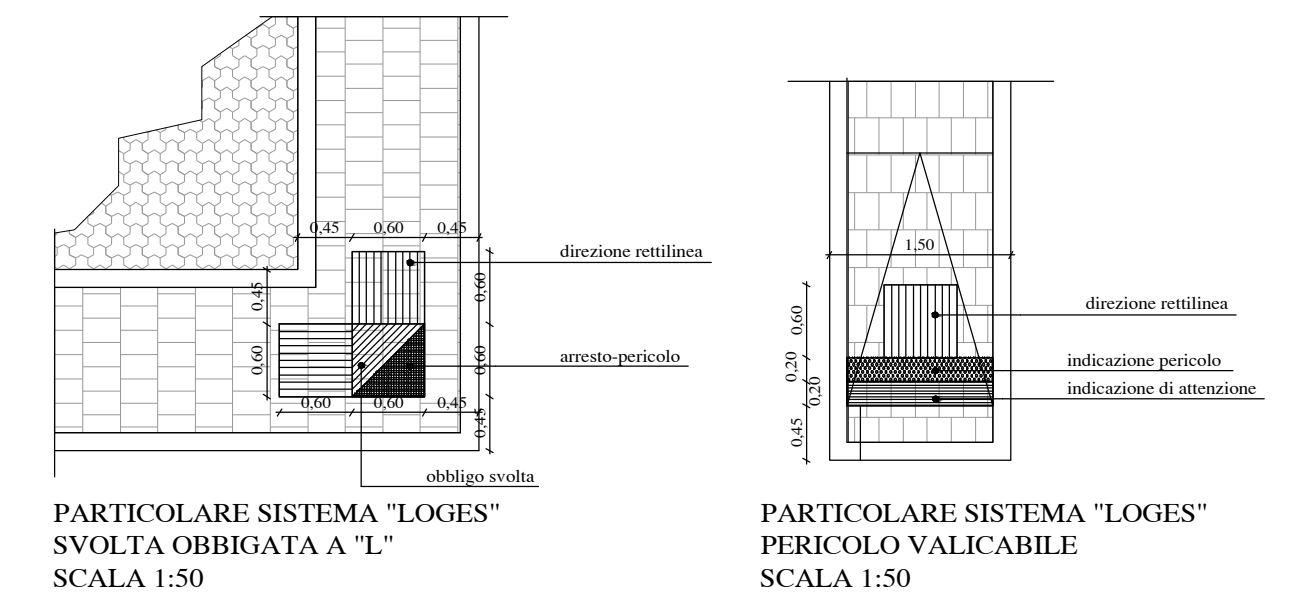
PROGETTISTI:
ARCH. GABRIELE FORNARI

PROPRIETA':

FOREVER HOUSE S.R.L.	BERNABINI BENEDETTA - PESARESÌ MORENO
LUNA DI TEODORANI CHIARA SOCIETA' SEMPLICE	SAPIGNOLI ENRICO - SINTUCCI ALICE
NEROLI LUCA	SANTARINI CHIARA - VIGNALI MATTEO
SAPONI SILVIA	ALETTA ANDREA
LEONE ROSSANA ZAVALLONI FILIPPO	PERLA PARIDE - ZAMBELLI FLORIANA
CELLI ELISA	ARBINAZZI FABRIZIO - PROCUCCI ALESSANDRA
PALAGANO ANGELO	MOIO FORTUNATA
PEDROSI PIERLUIGI	MINI LINDA
CECCHINELLO ELENA	JANKOVIC GRADMIR - JANKOVIC MILOS - LAZAREVIC LJUBINKA
GHINELLI MARCO	BRANZANTI ROBERTA - DELUIGI FEDERICO
ZAVATTI MICHELE	
PANTANI MATTEO	



LEGENDA SCHEMI PAVIMENTAZIONE TATTILE PER IPOVEDENTI



LEGENDA

