

studio  
FORNARI  
& ASSOCIATI

www.fornariassociati.com  
via silvio sancisi 3, santarcangelo di r.  
info@fornariassociati.com

gabriele fornari architetto  
camilla nanni architetto  
enrico della bartola architetto

**OGGETTO:**

VARIANTE AL PIANO PARTICOLAREGGIATO DI INIZIATIVA PRIVATA  
DEL COMPARTO C3 N.21/a - C3 N.21/b - C3 N.21/c  
Fg 20 part.le 836, 1250, 2564, 2543, 2565, 2351, 2363, 2364,  
2365, 2366, 2367, 2349

EXTRA COMPARTO - Area demaniale ex ferrovia Sant.-Urbino

Fg 20 part.le 87-91-89 in parte

SVILUPPO TIPOLOGIA EDILIZIA RICETTIVA - LOTTO E

RESIDENZA TURISTICO ALBERGHIERA

**TAVOLA:**

TAV 8 - PROSPETTI SEZIONI CORPO D

**AGGIORNAMENTO:**

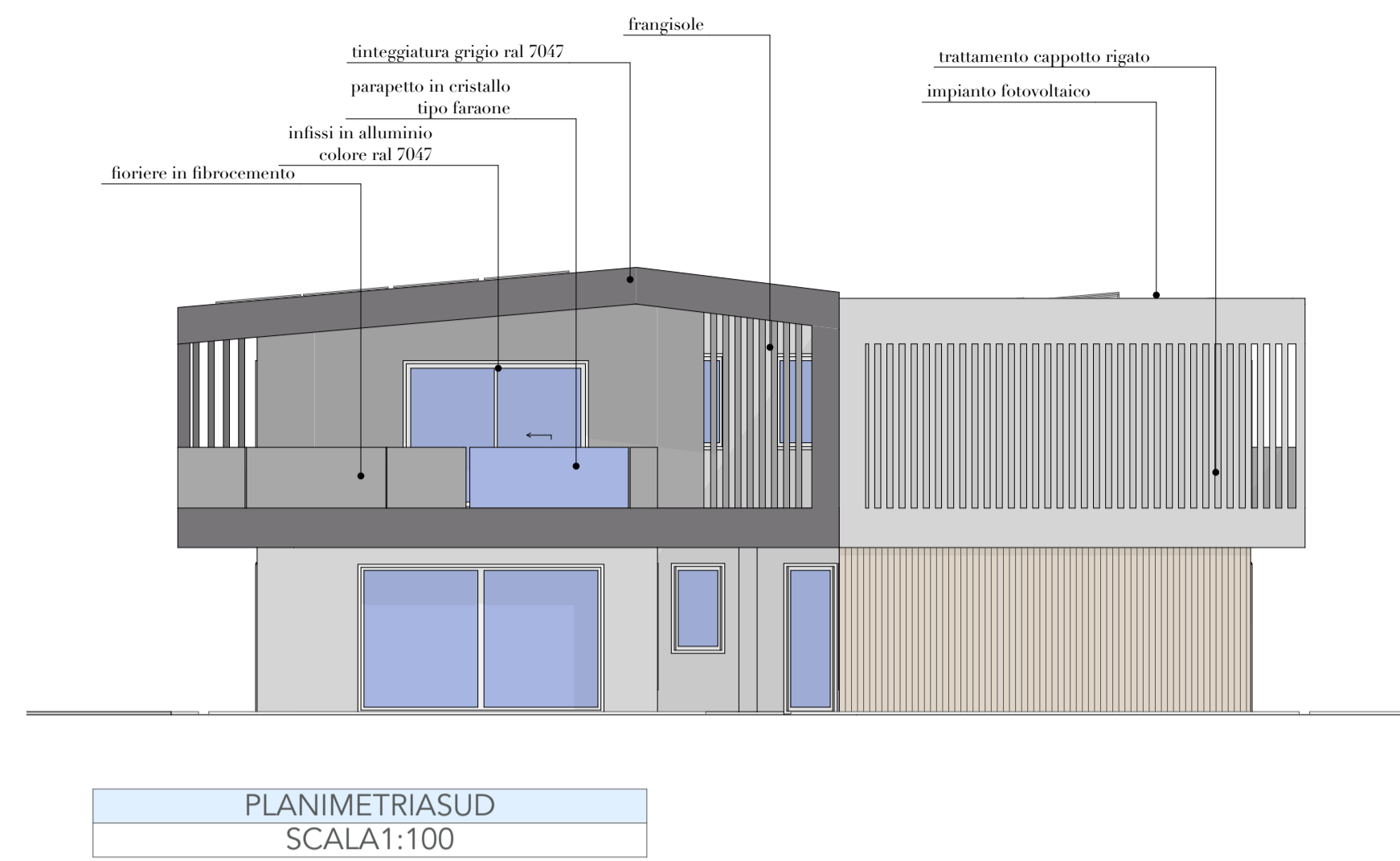
29/03/23

**PROGETTISTI:**

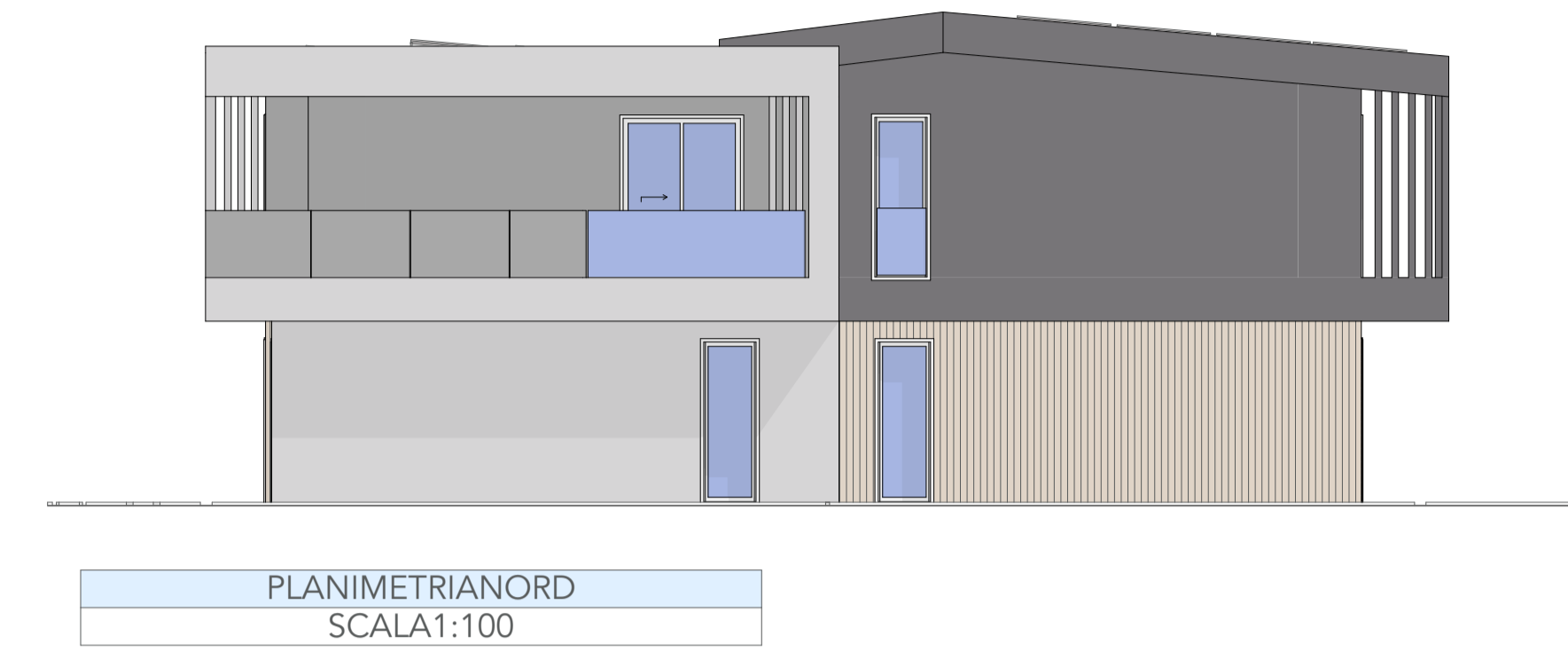
ARCH. GABRIELE FORNARI

**PROPRIETA':**

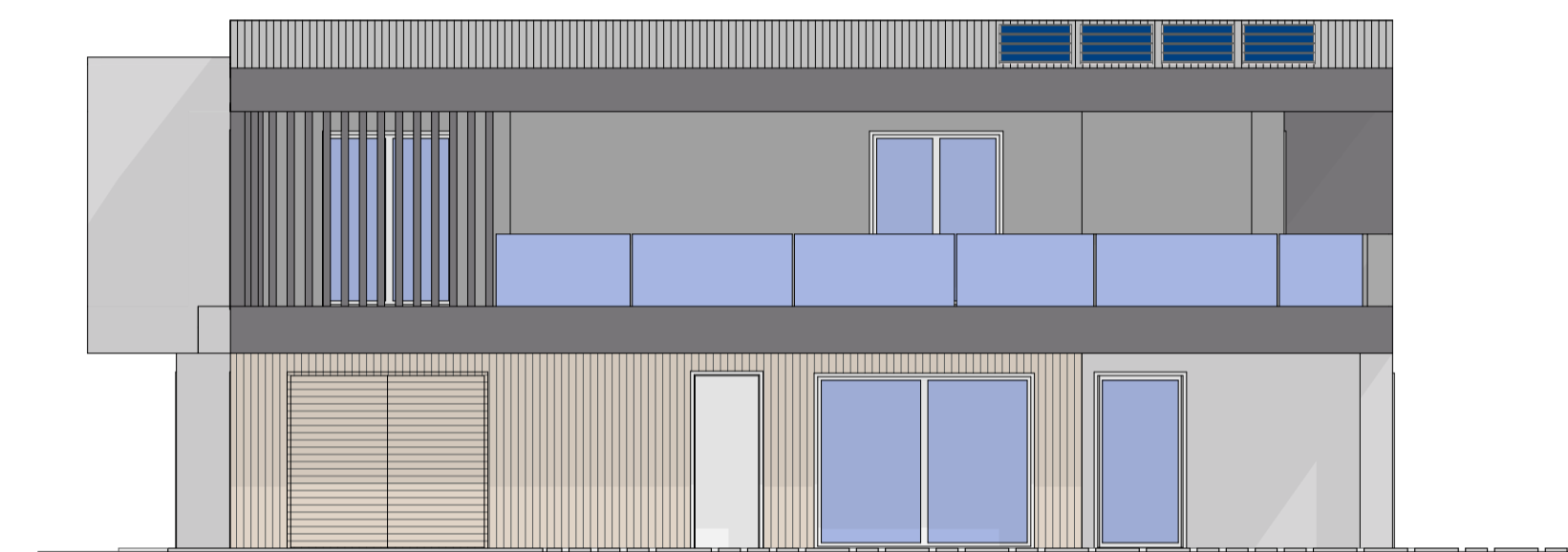
FOREVER HOUSE S.R.L.



PLANIMETRIASUD  
SCALA1:100



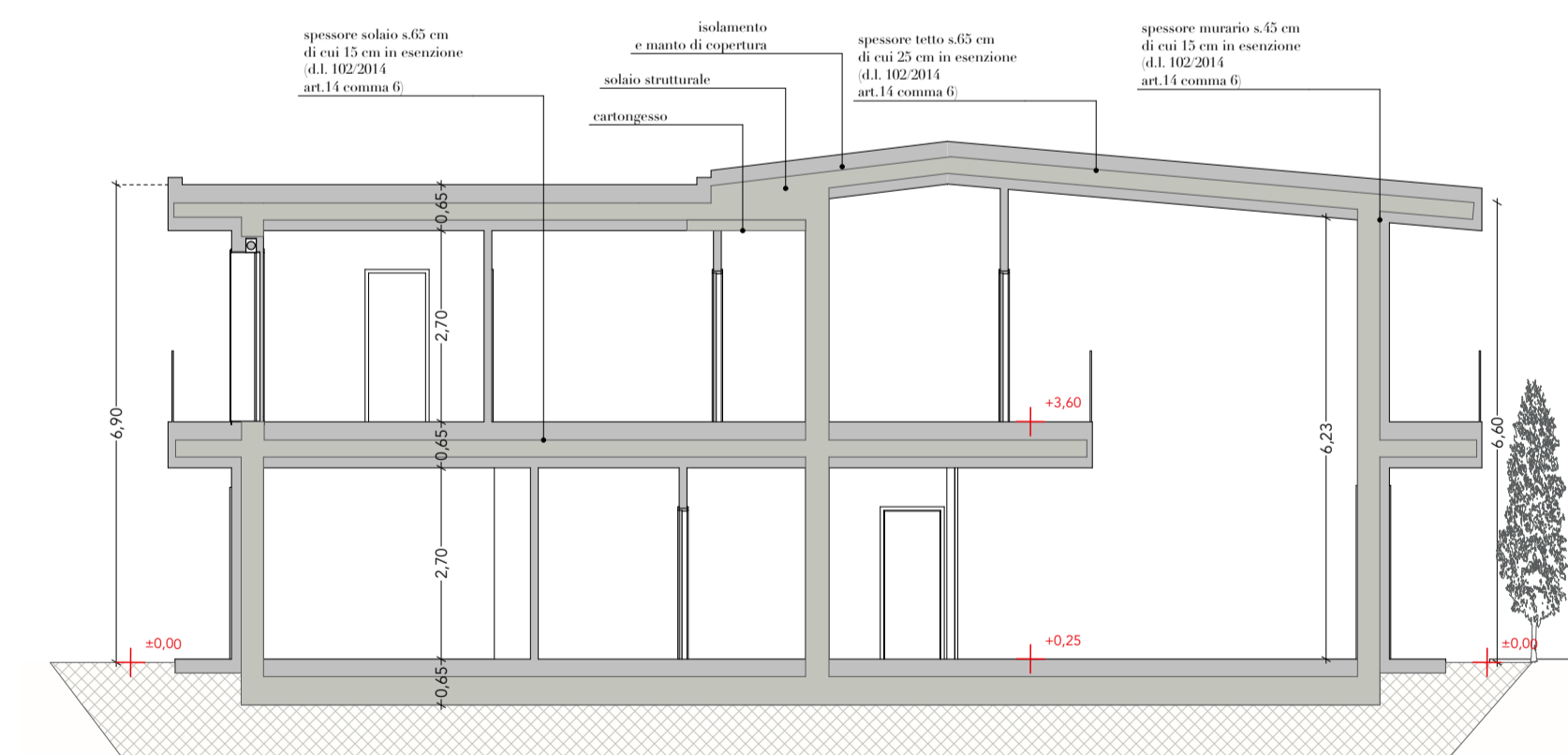
PLANIMETRIANORD  
SCALA1:100



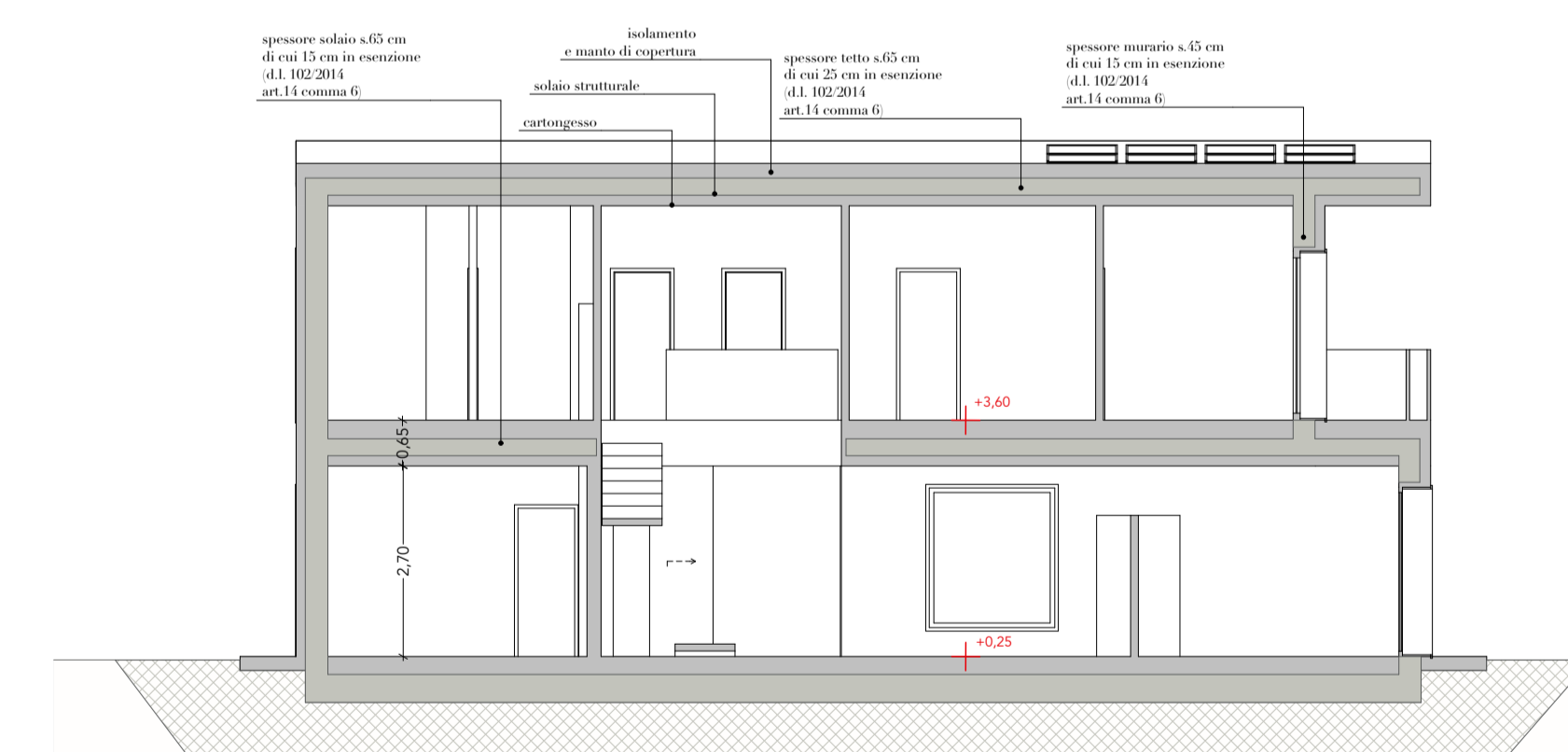
PROSPETTOOVEST D  
SCALA1:100



PROSPETTOEST D  
SCALA1:100



SEZIONE 1D  
SCALA1:100



SEZIONE 2D  
SCALA1:100

