

**OGGETTO:**

VARIANTE AL PIANO PARTICOLAREGGIATO DI INIZIATIVA PRIVATA  
DEL COMPARTO C3 N.21/a - C3 N.21/b - C3 N.21/c  
Fg 20 part.le 836, 1250, 2564, 2543, 2565, 2351, 2363, 2364,  
2365, 2366, 2367, 2349

EXTRA COMPARTO - Area demaniale ex ferrovia Sant.-Urbino

Fg 20 part.le 87-91-89 in parte

SVILUPPO TIPOLOGIA EDILIZIA RICETTIVA - LOTTO E

RESIDENZA TURISTICO ALBERGHIERA

**TAVOLA:**

TAV 9 - DATI TECNICI

**AGGIORNAMENTO:**

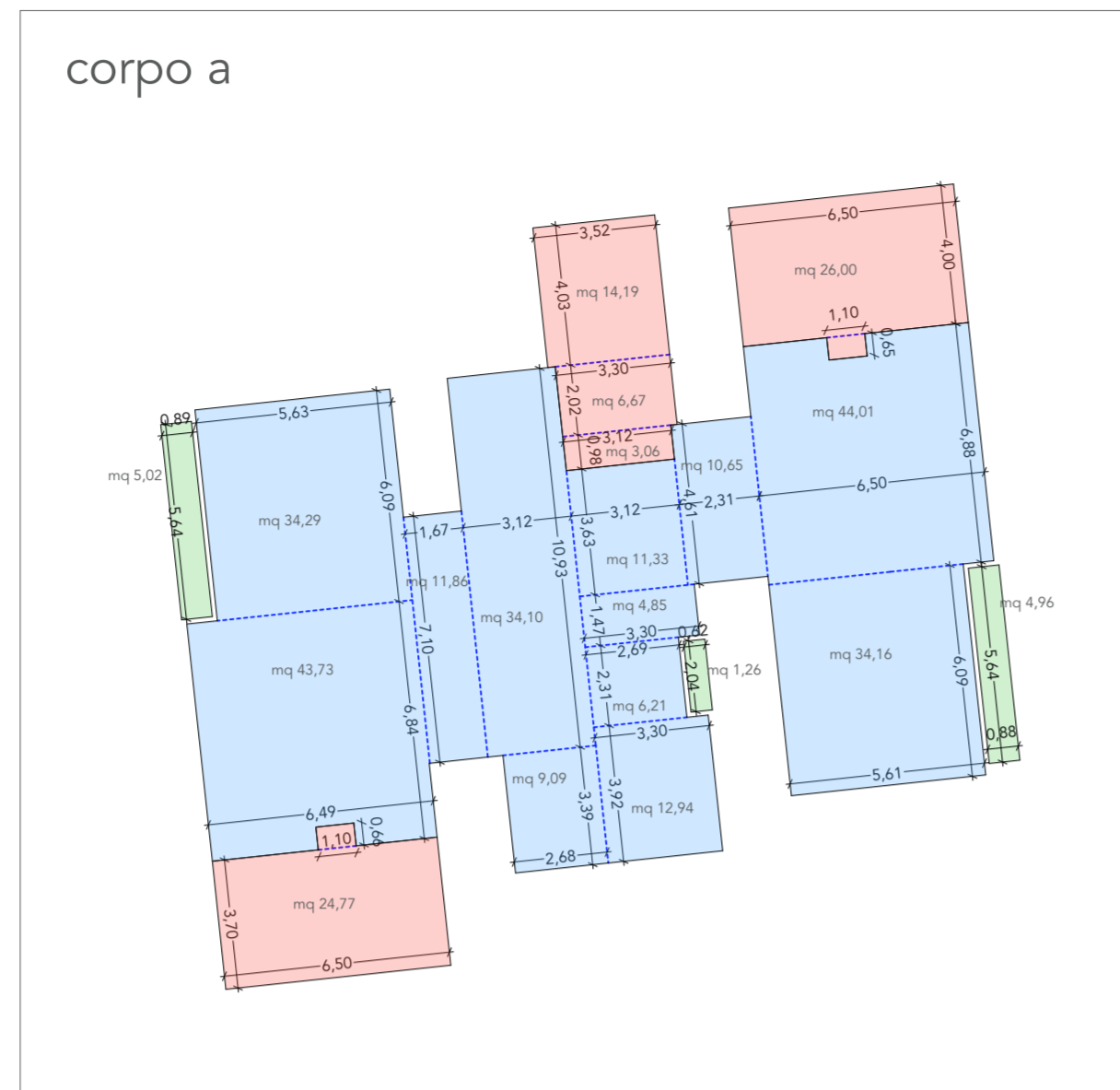
29/03/23

**PROGETTISTI:**

ARCH. GABRIELE FORNARI

**PROPRIETA':**

FOREVER HOUSE S.R.L.



**SUPERFICI PIANO TERRA**

SU fabbricato a:  
34,29+43,73+11,86+34,10+11,33+4,85+6,21+12,94+9,09+10,65+44,01+34,16 = mq 257,22

SU fabbricato b:  
48,45+17,33+12,25+11,34+17,28+17,37+48,45 = mq 177,47

SU fabbricato c:  
8,96+46,96+24,60+5,60+10,49+7,34+68,38 = mq 172,33

SU fabbricato d:  
8,96+46,96+24,60+5,60+10,49+7,34+68,38 = mq 172,33

**SU TOTALE = mq 779,35**

SA fabbricato a:  
5,02+24,77+14,19+6,67+1,26+26,00+4,96 = mq 82,87

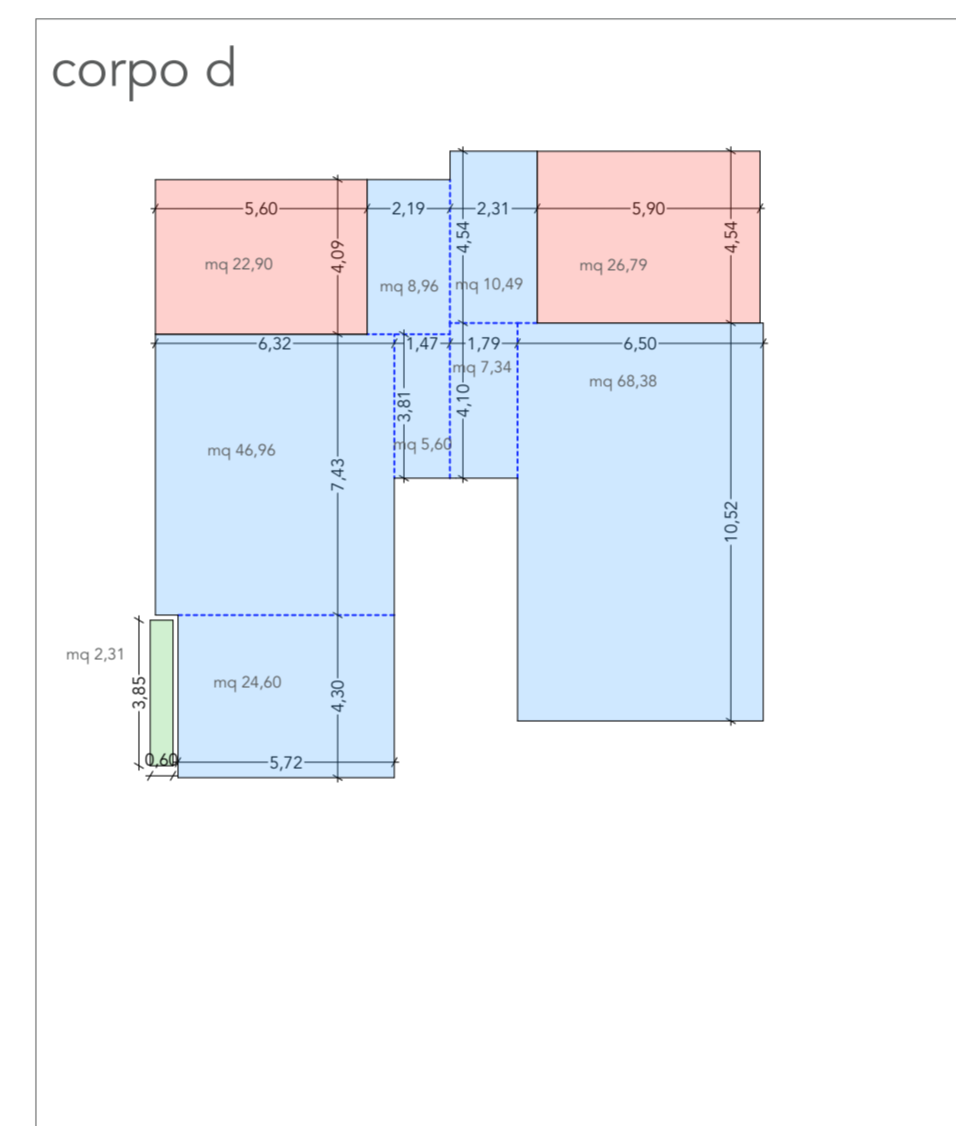
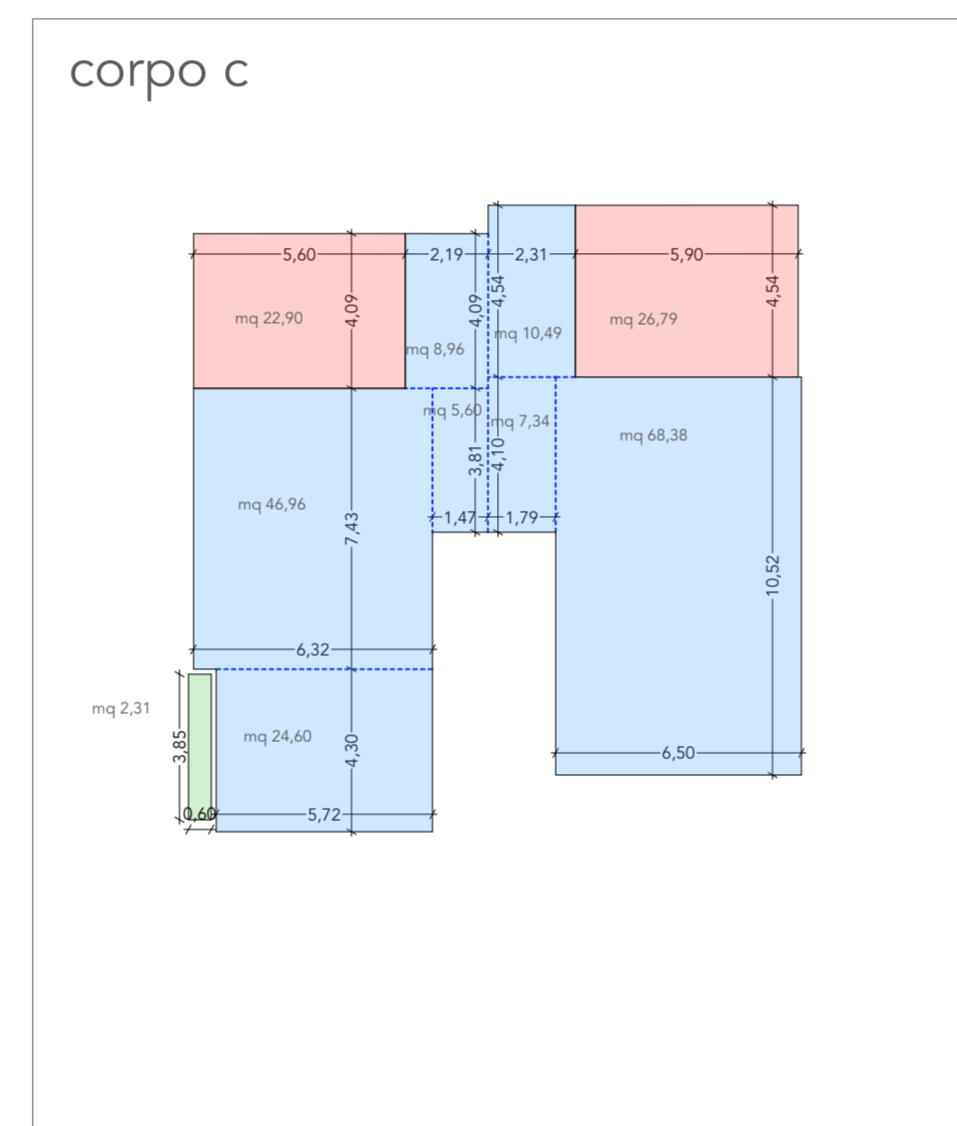
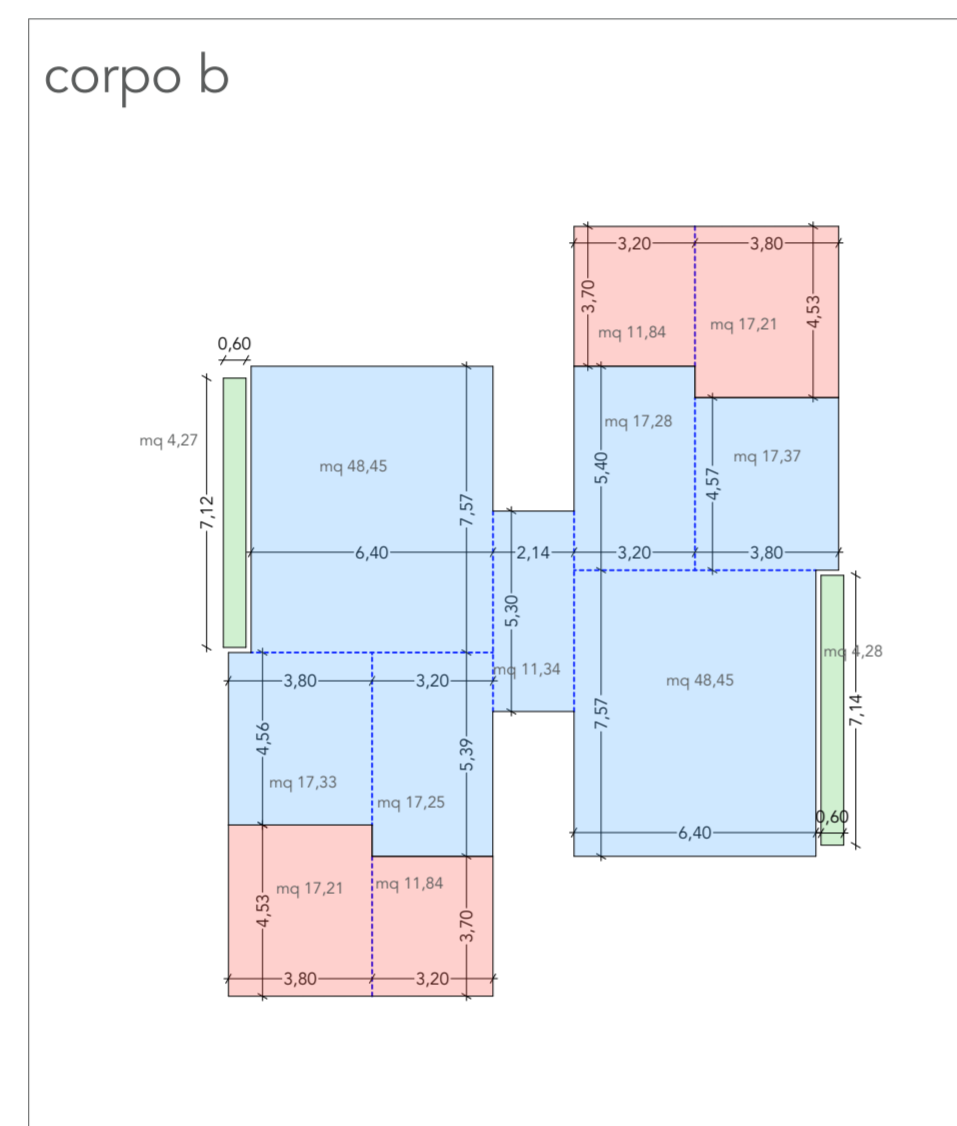
SA fabbricato b:  
4,27+17,21+11,84+11,84+17,21+4,28 = mq 66,65

SA fabbricato c:  
22,90+2,31+26,79 = mq 52

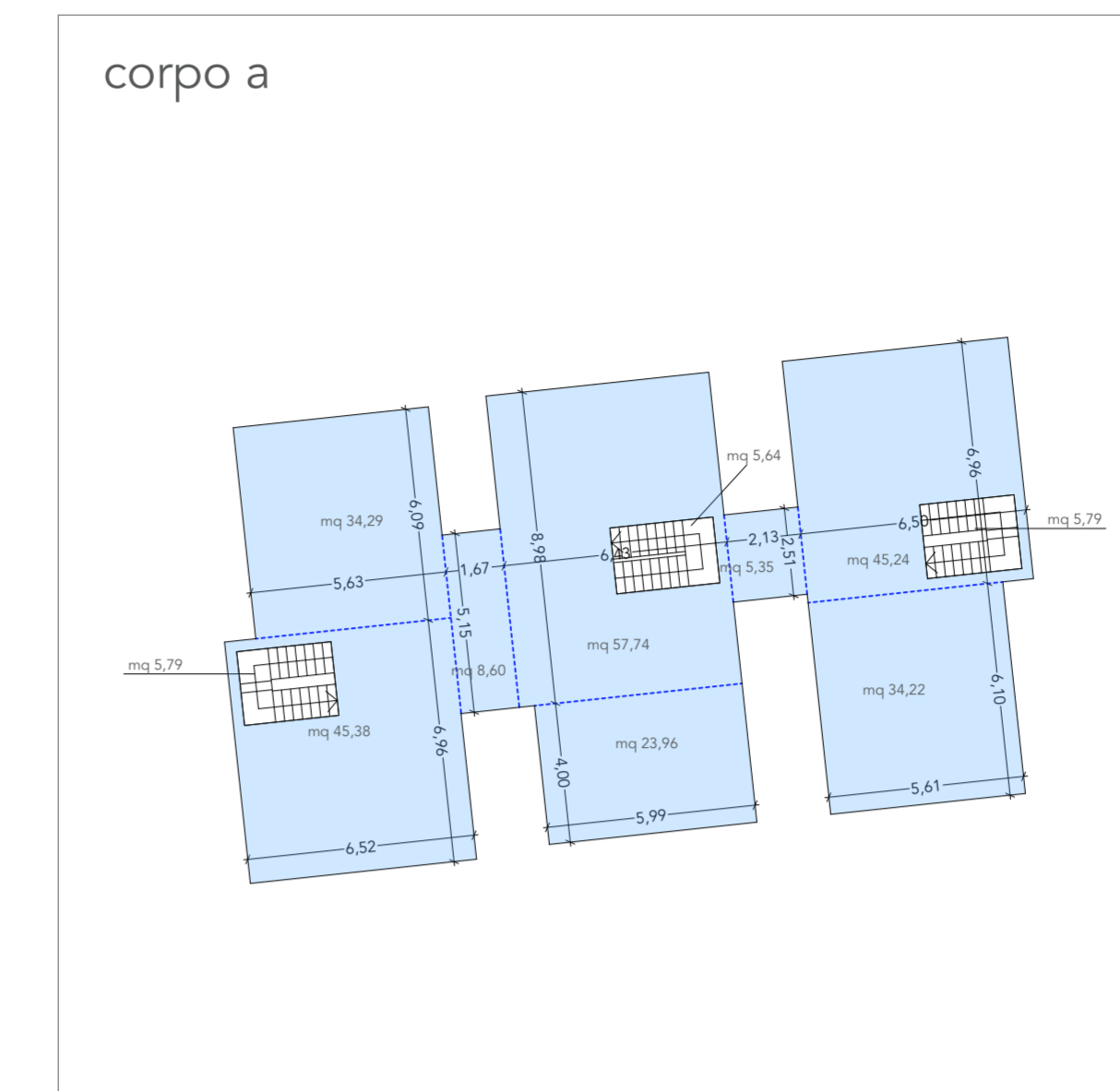
SA fabbricato d:  
22,90+2,31+26,79 = mq 52

**SA TOTALE = mq 253,52**

di cui logge = mq 24,41  
di cui autorimesse = mq 229,11



pianta piano terra  
scala 1:200



**SUPERFICI PIANO PRIMO**

SU fabbricato a:  
34,29+45,38+8,60+57,74+23,96+5,35+45,24+34,22+5,79+5,64+5,79 = mq 237,56

SU fabbricato b:  
48,45+37,68+11,40+37,87+48,32+6,41+6,41 = mq 170,90

SU fabbricato c:  
26,58+31,32+22,88+14,64+57,66+32,23+8,85+5,27+4,68 = mq 184,21

SU fabbricato d:  
26,58+31,32+22,88+14,64+57,66+32,23+8,85+5,27+4,68 = mq 184,21

**SU TOTALE = mq 776,88**

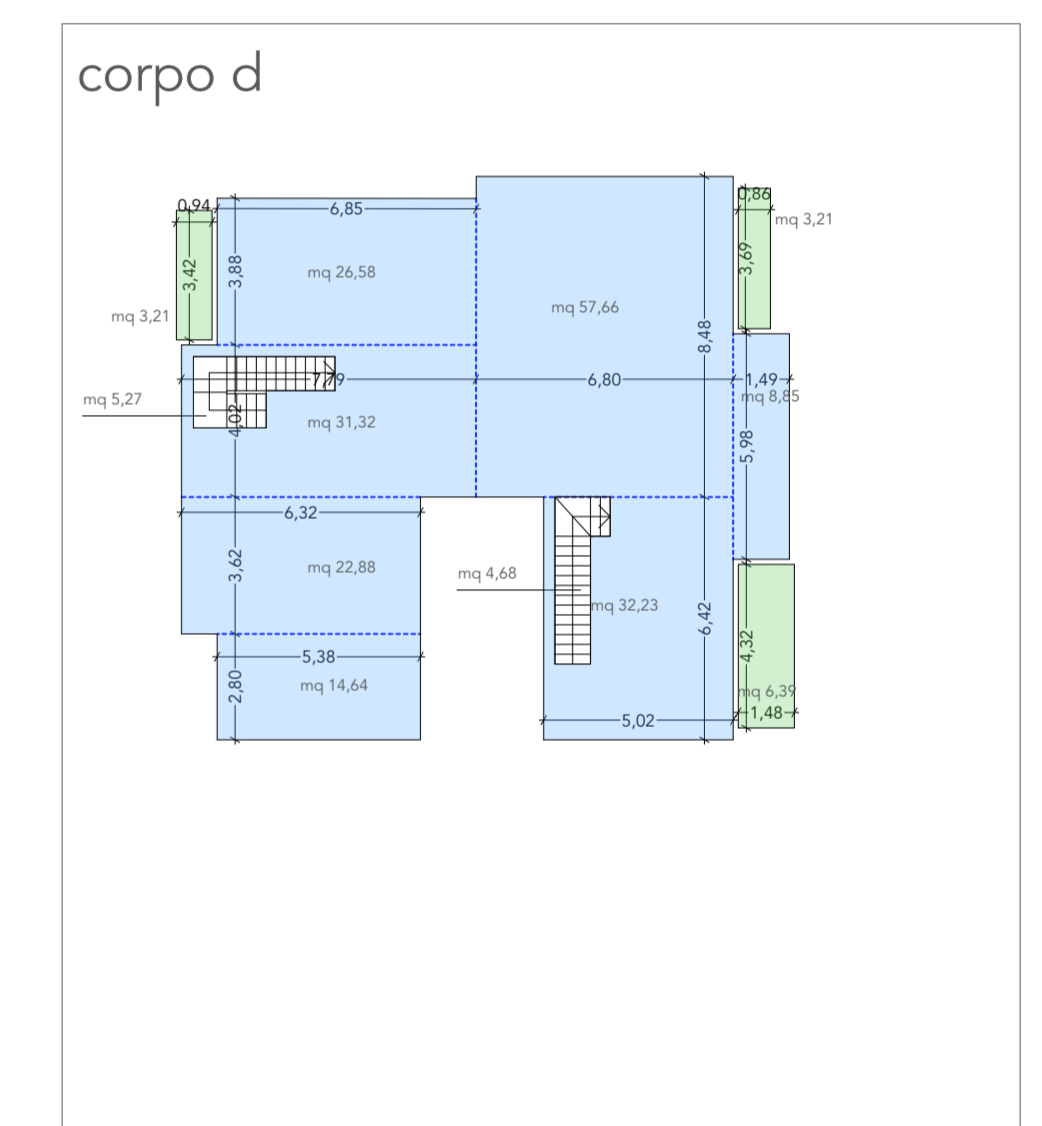
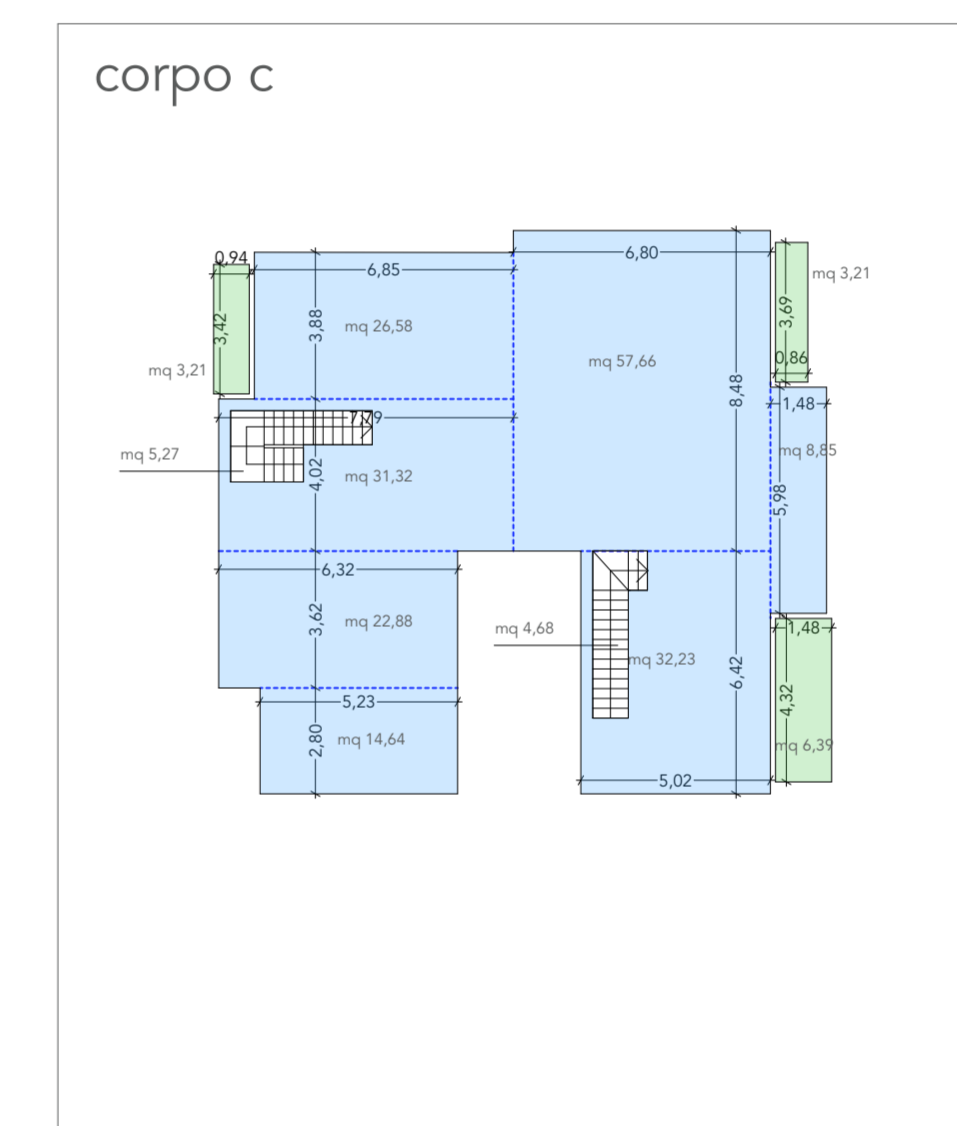
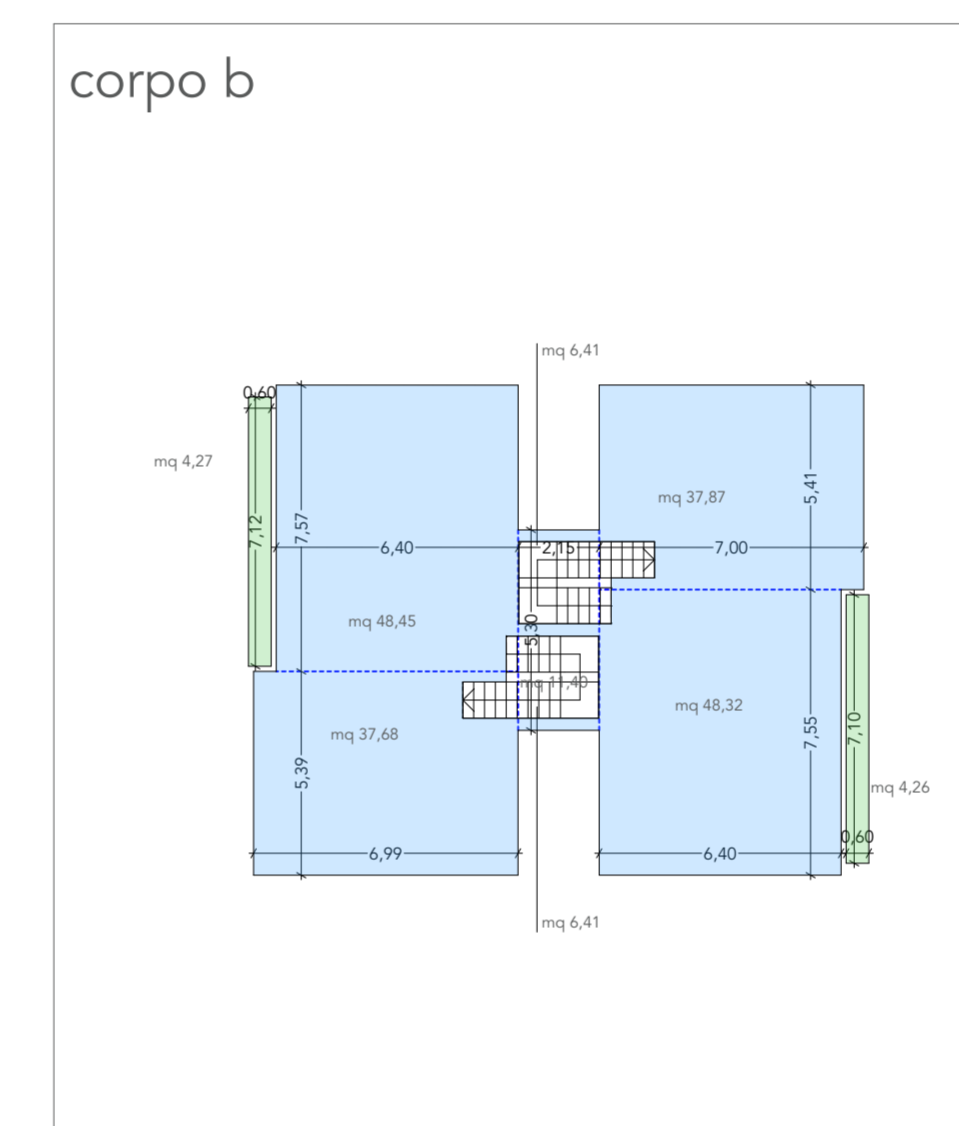
SA fabbricato b:  
4,27+4,26 = mq 8,53

SA fabbricato c:  
3,21+3,21+6,39 = mq 12,81

SA fabbricato d:  
3,21+3,21+6,39 = mq 12,81

**SA TOTALE = mq 34,15**

di cui logge = mq 34,15



pianta piano primo  
scala 1:200

**VERIFICA DEI PARAMETRI URBANISTICI EDILIZI E DESTINAZIONI D'USO:**

SU MAX = 2000 mq  
H MAX = 10 m  
ES 20 = 10 MQ.AUTORIMESSA ASSERVITA OGNI 100 MC VOLUME SU  
ES 17 = ESENZIONE LOGGE NEL LIMITE 10 % SU DI PROGETTO

SU = PT + P1 = 779,35 + 776,88 = mq 1556,23  
S.U. DI PROGETTO < S.U. DA CONVENZIONE (VERIFICATO)  
VOLUME DI PROGETTO = SU DI PROGETTO x h 3,00 = mc 4668,69  
AUTORIMESSE MAX REALIZZABILI = 10 mq ogni 100 mc volume = mq 466,87  
AUTORIMESSE DI PROGETTO = mq 229,11 (VERIFICATO)  
LOGGE REALIZZABILI = 1556,23 x 10% = mq 155,63  
LOGGE DI PROGETTO = mq 58,56 (VERIFICATO)