

TAV. 01

OGGETTO:

INDIVIDUAZIONE:

- INDIVIDUAZIONE AREA SU
IMMAGINE SATELLITARE

- PLANIMETRIA CATASTALE

- TAV 1B DEL RUE

- TAVOLE 1B, 2B, 3B DEL PSC

SCALA: 1:5.000, 1:2.000
DATA: 1ª PRESENTAZIONE PG n. 36310 del 28/12/2021
INTEGRAZIONE n.1 DEL MAGGIO 2023

TECNICI COLLABORATORI:

Rilievo topografico:
**TOPOCAD - Studio associato Geometri
Nevio Semprini, Davide Filippucci, Alan Bertozzi**

Relazione geologica:

Dott. Geol. **FRANCO BATTISTINI**

Progettista collaboratore verde pubblico:
Paesaggista FILIPPO PIVA

Progettista collaboratore invarianza idraulica,
reti fognature:

Ing. **MASSIMO PLAZZI**

Progettista collaboratore reti acqua, gas,
antincendio:

Ing. **MICHELANGELO COSTA**

Progettista collaboratore reti E-distribuzione,
Pubblica Illuminazione, Telecom e Fibra ottica:

P.I. ANDREA PADOVANI

Documentazione impatto acustico:

MONITORA - Dott. Andrea Nisi

Valutazione di sostenibilità ambientale:

Ing. **DANTE NERI**

- 01 INDIVIDUAZIONE INDIVIDUAZIONE AREA SU IMMAGINE SATELLITARE - scala 1:5.000; PLANIMETRIA CATASTALE - scala 1:2.000; TAV. 1B DEL RUE - SCALA 1:5.000; TAVOLE 1B, 2B, 3B DEL PSC - scala 1:5.000.
- 02 RILIEVO RILIEVO PLANIMETRICO AREA - scala 1:500; SEZIONI - scala 1:500.
- 03 PUA TIPO PLANIMETRIA "PUA TIPO" (SISTEMAZIONE ATTUALE AREA) - scala 1:500; TABELLE DATI.
- 04 SISTEMAZIONE LOTTO PLANIMETRIA DI PROGETTO - SISTEMAZIONE LOTTO PRIVATO - scala 1:500; PLANIMETRIA CON INDIVIDUAZIONE IPOTESI SPOSTAMENTO / AMPIAMENTO FABBRICATI - scala 1:1.000; TABELLE DATI.
- 05 PERMEABILITÀ PLANIMETRIA STATO ATTUALE E DI PROGETTO CON INDICAZIONE DELLE SUPERFICI IMPERMEABILI, SEMIPERMEABILI E PERMEABILI - scala 1:1.000; TABELLE DATI.
- 06 SUPERFICI DA CEDERE PLANIMETRIA SUPERFICI PUBBLICHE GIÀ CEDUTE / DA CEDERE - scala 1:500; TABELLA STANDARD PUBBLICI DA MONETIZZARE.
- 07 TIPOLOGIA EDILIZIA EDIFICIO 1 (PRODUTTIVO) PLANIMETRIA - scala 1:1.500; PIANTE, PROSPETTI E SEZIONI - scala 1:200; RENDERING - TABELLE DATI.
- 08 TIPOLOGIA EDILIZIA EDIFICIO 2 (PALAZZINA UFFICI) PLANIMETRIA - scala 1:1.500; PIANTE, PROSPETTI E SEZIONI - scala 1:200; RENDERING - TABELLE DATI.
- 09 TIPOLOGIA EDILIZIA EDIFICIO 3 (SERVIZI OPERAI) PLANIMETRIA - scala 1:1.500; PIANTE, PROSPETTI E SEZIONI - scala 1:200; RENDERING - TABELLE DATI.
- 10 TIPOLOGIA EDILIZIA EDIFICIO 4 (PRODUTTIVO) PLANIMETRIA - scala 1:1.500; PIANTE, PROSPETTI E SEZIONI - scala 1:200; RENDERING - TABELLE DATI.
- 11 PROSPETTIVE D'INSIEME RENDERING.
- 12 ACQUA (HERA) PLANIMETRIA DI PROGETTO RETE ACQUA - scala 1:500.
- 13 GAS (ADRIGAS) PLANIMETRIA DI PROGETTO RETE GAS - scala 1:500.
- 14 FOGNATURA ATTUALE (HERA) PLANIMETRIA STATO ATTUALE RETE FOGNATURA - scala 1:500.
- 15 FOGNATURA DI PROGETTO (HERA) PLANIMETRIA DI PROGETTO RETE FOGNATURA - scala 1:500; PLANIMETRIA BACINI TRATTAMENTO ACQUE DI PRIMA PIROCCIA - scala 1:1.000.
- 16 VERDE PRIVATO PLANIMETRIA DI PROGETTO SISTEMAZIONE VERDE PRIVATO - scala 1:500; PARTICOLARI - scala 1:50; PARTICOLARI BARRIERA ACUSTICA - scala 1:50; TABELLE DATI.
- 17 PLANIVOLUMETRICO PLANIMETRIA DI PROGETTO SU IMMAGINE SATELLITARE - scala 1:500; SEZIONI TIPOLOGICHE - scala 1:200.
- 18 ROMAGNA ACQUE PLANIMETRIA DI PROGETTO RETE ROMAGNA ACQUE - scala 1:500; STRALCI TAVOLE 4.4 E 5.5 DI ROMAGNA ACQUE - scala 1:2.000.

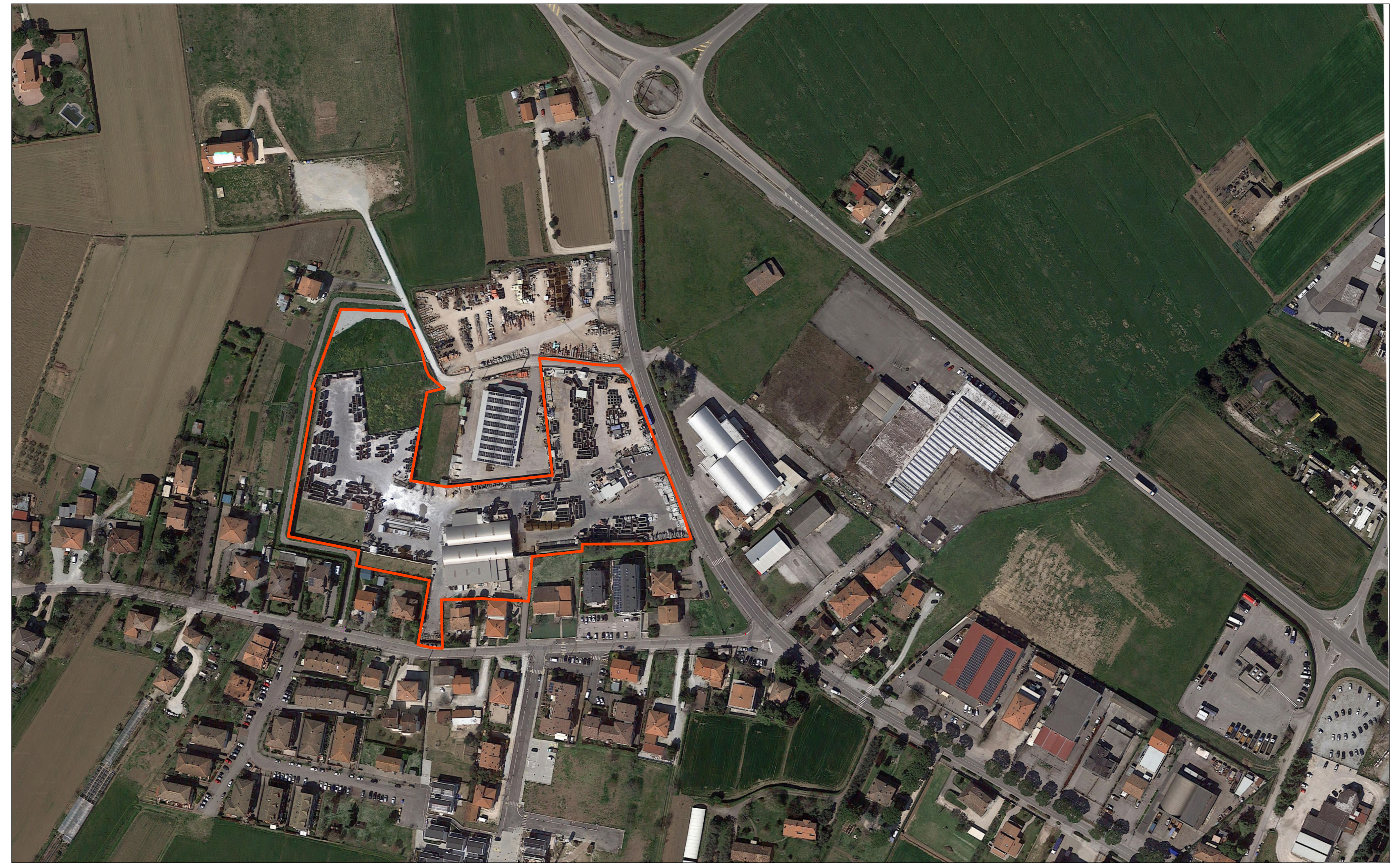
PROPRIETÀ:

EDIL IMPIANTI 2 SRL
con sede in Santarcangelo di Romagna (RN) Via
A. Costa n. 139 - P. IVA - Cod. Fiscale: 04 097 670 402
in persona di **PATRIZIA CAMPIDELLI**
C.F. CMPRR260D54304Y, nella sua qualità di
Amministratore Unico

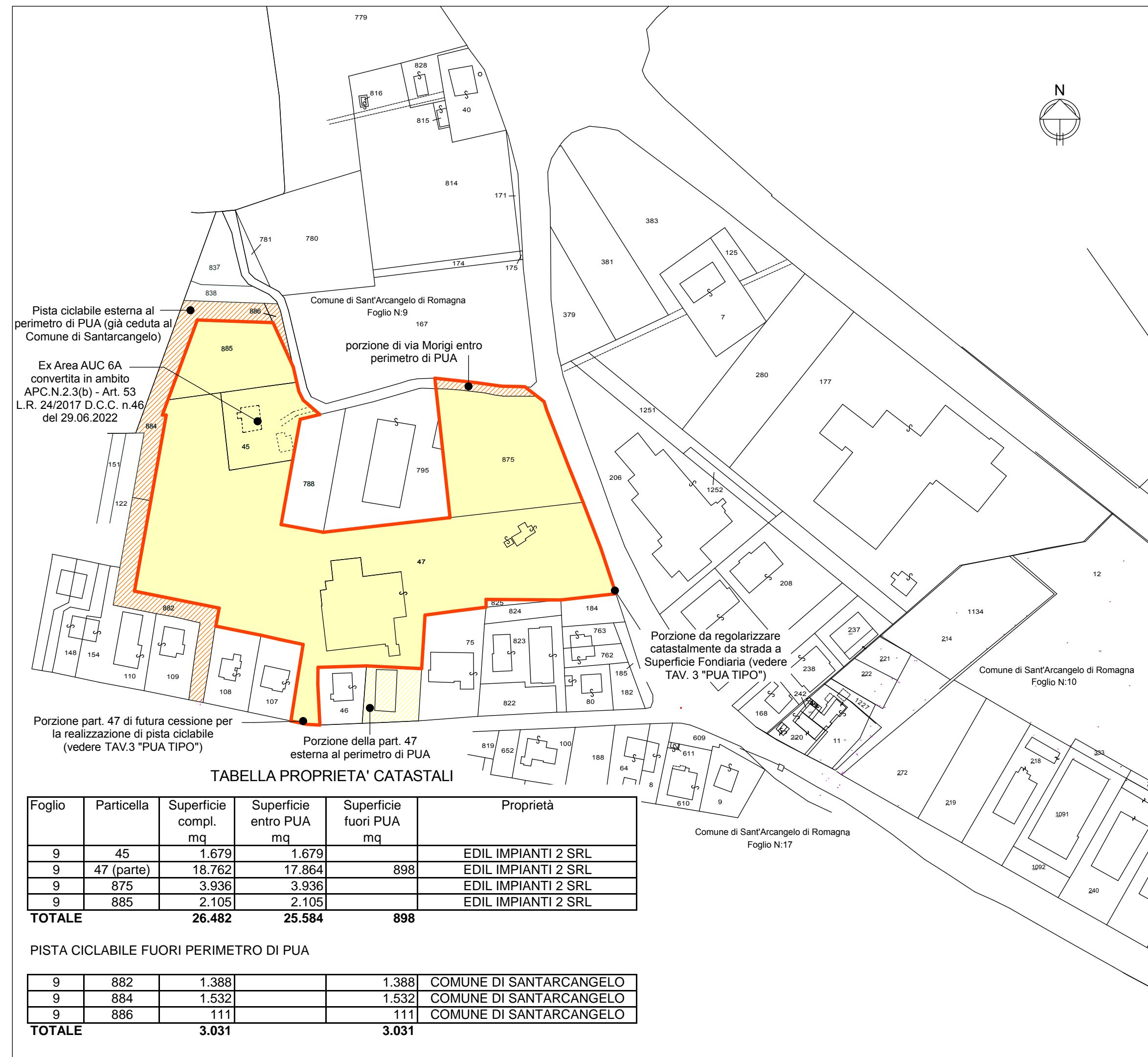
PROGETTISTA INCARICATO:

GAVELLI Arch. GIOVANNI
corso A. Diaz n° 64 - Forlì
c.f. GVL GNN 52B15 D704H
tel. 0543 - 21800 fax 0543 - 36676
e-mail: gavelligiovanni@architetto.it

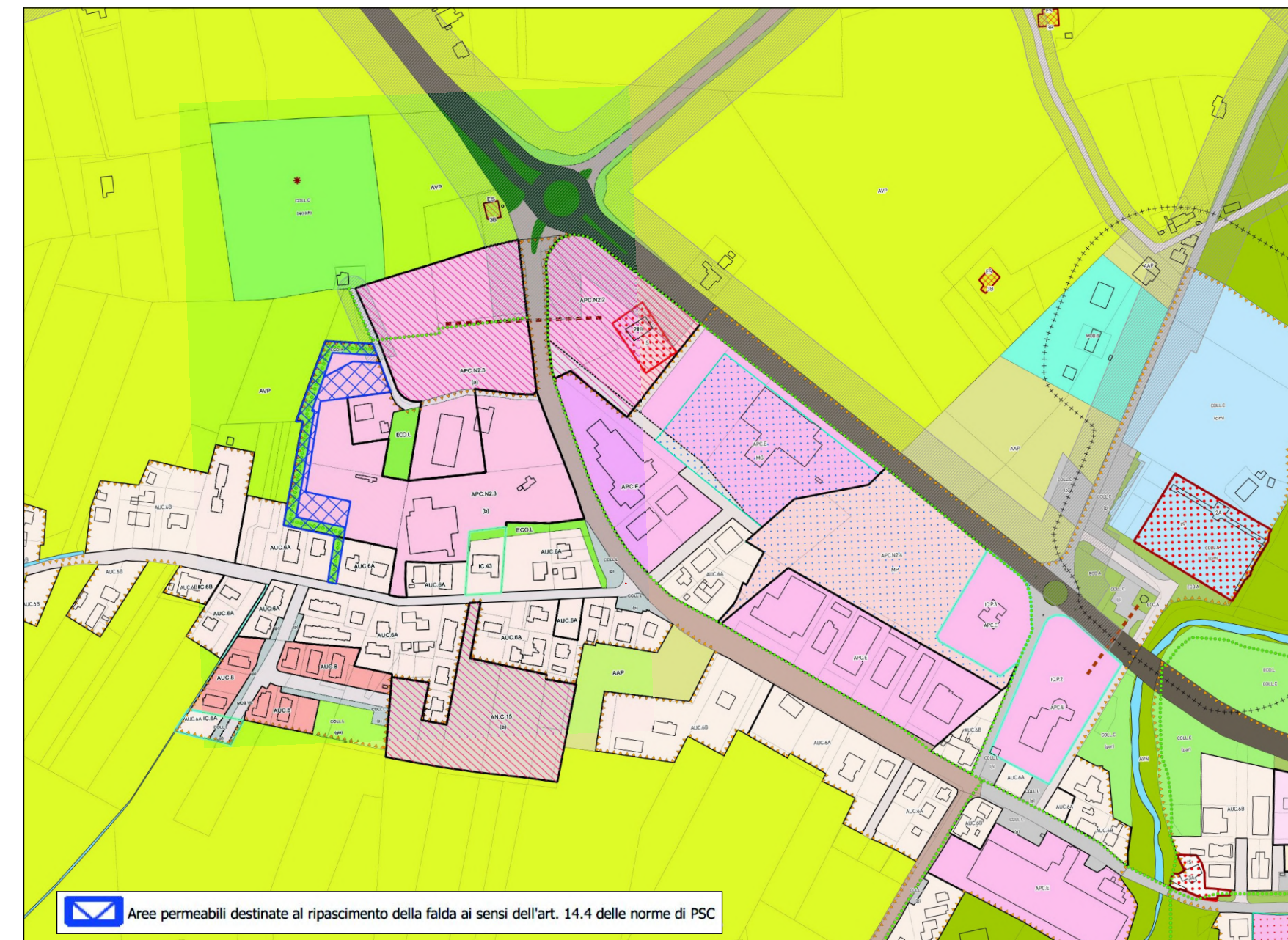
IMMAGINE SATELLITARE - scala 1:2.000



PLANIMETRIA CATASTALE - Foglio 9 del Comune di Santarcangelo - scala 1:2.000



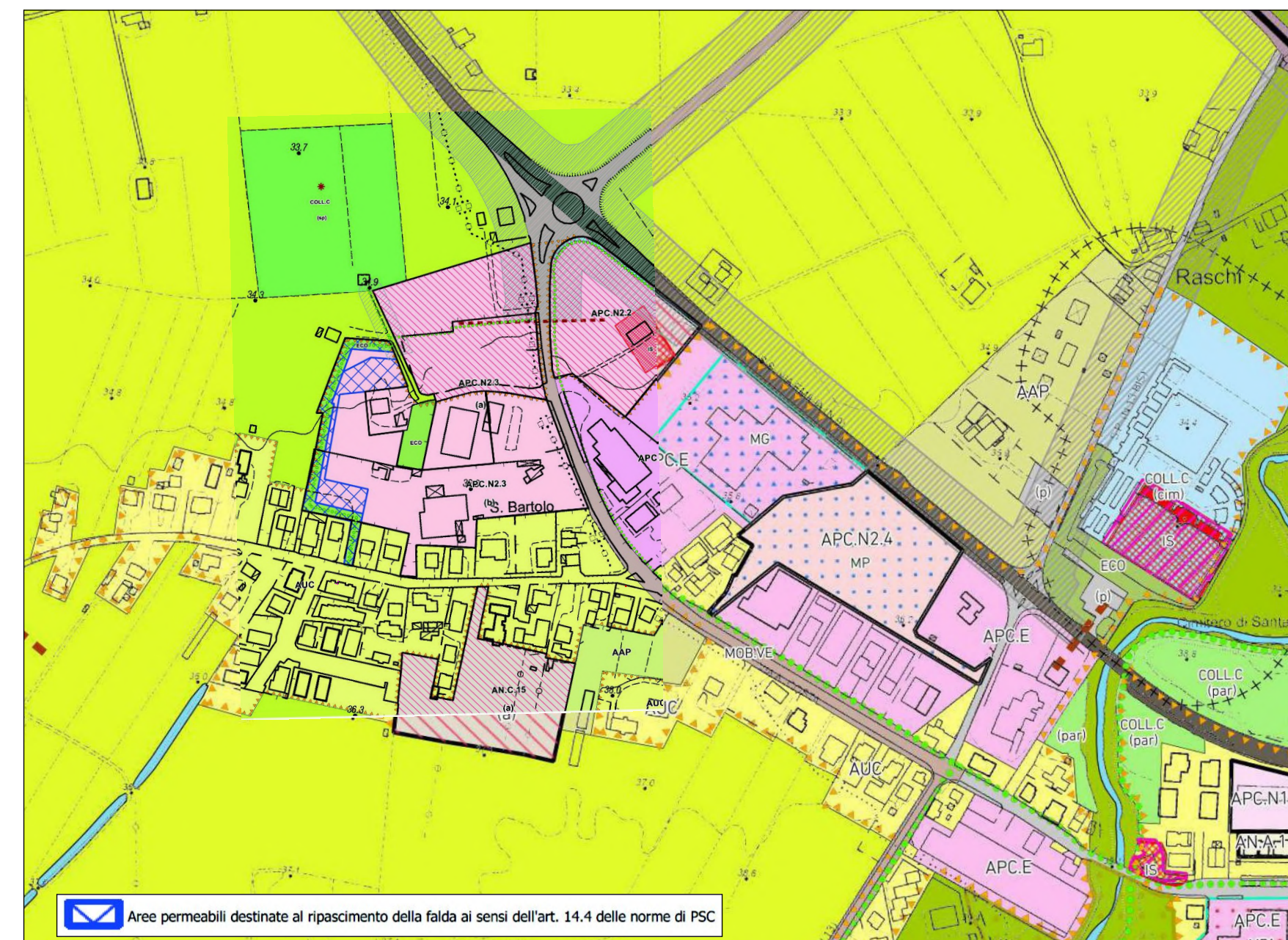
STRALCIO TAV. 1B DEL RUE - scala 1:5.000



STRALCIO TAV. 2B DEL PSC - scala 1:5.000



STRALCIO TAV. 1B DEL PSC - scala 1:5.000



STRALCIO TAV. 3B DEL PSC - scala 1:5.000

