

OGGETTO :
**TIPOLOGIA EDILIZIA
EDIFICIO 1 (PRODUTTIVO):**

- PLANIMETRIA

- PIANTE

- PROSPETTI E SEZIONI

- RENDERING

- TABELLE DATI

SCALA: 1:1.500, 1:200
DATA: 1ª PRESENTAZIONE PG n. 36310 del 28/12/2021
INTEGRAZIONE n.1 DEL MAGGIO 2023

TECNICI COLLABORATORI:

Rilevo topografico:
**TOPOCAD - Studio associato Geometri
Nevio Semprini, Davide Filippucci, Alan Bertozzi**

Relazione geologica:
Dott. Geol. FRANCO BATTISTINI

Progettista collaboratore verde pubblico:
Paesaggista FILIPPO PIVA

Progettista collaboratore invarianza idraulica,
reti fognature:
Ing. MASSIMO PLAZZI

Progettista collaboratore reti acqua, gas,
antincendio:
Ing. MICHELANGELO COSTA

Progettista collaboratore reti E-distribuzione,
Pubblica Illuminazione, Telecom e Fibra ottica:
P.I. ANDREA PADOVANI

Documentazione impatto acustico:
MONITORA - Dott. Andrea Nisi

Valutazione di sostenibilità ambientale:
Ing. DANTE NERI

COMUNE DI SANTARCANGELO

PROGETTO DI P.U.A.

**AREA APC.N.2.3 (b) - Frazione di San Bartolo,
Comune di Santarcangelo di Romagna,
Via A. Costa, via San Bartolo**

- 01 **INDIVIDUAZIONE** INDIVIDUAZIONE AREA SU IMMAGINE SATELLITARE - scala 1:5.000; PLANIMETRIA CATASTALE - scala 1:2.000; TAV. 16 DEL RUE - SCALA 1:5.000; TAVOLE 19, 28, 38 DEL P.S.C. - scala 1:5.000.
- 02 **RILIEVO** RILIEVO PLANALTIMETRICO AREA - scala 1:500; SEZIONI - scala 1:500.
- 03 **P.U.A. TIPO** PLANIMETRIA "P.U.A. TIPO" (SISTEMAZIONE ATTUALE AREA) - scala 1:500; TABELLE DATI.
- 04 **SISTEMAZIONE LOTTO** PLANIMETRIA DI PROGETTO - SISTEMAZIONE LOTTO PRIVATO - scala 1:500; PLANIMETRIA CON INDIVIDUAZIONE IPOTESI SPOSTAMENTO / AMPLIAMENTO FABBRICATI - scala 1:1.000; TABELLE DATI.
- 05 **PERMEABILITA'** PLANIMETRIA STATO ATTUALE E DI PROGETTO CON INDICAZIONE DELLE SUPERFICI IMPERMEABILI, SEMIPERMEABILI E PERMEABILI - scala 1:1.000; TABELLE DATI.
- 06 **SUPERFICI DA CEDERE** PLANIMETRIA SUPERFICI PUBBLICHE GIA' CEDUTE / DA CEDERE - scala 1:500; TABELLA STANDARD PUBBLICI DA MONETIZZARE.
- 07 **TIPOLOGIA EDILIZIA EDIFICIO 1 (PRODUTTIVO)** PLANIMETRIA - scala 1:1.500; PIANTE, PROSPETTI E SEZIONI - scala 1:200; RENDERING - TABELLE DATI.
- 08 **TIPOLOGIA EDILIZIA EDIFICIO 2 (PALAZZINA UFFICI)** PLANIMETRIA - scala 1:1.500; PIANTE, PROSPETTI E SEZIONI - scala 1:100; RENDERING - TABELLE DATI.
- 09 **TIPOLOGIA EDILIZIA EDIFICIO 3 (PRODUTTIVO) - SERVIZI OPERAI** PLANIMETRIA - scala 1:1.500; PIANTE, PROSPETTI E SEZIONI - scala 1:200; RENDERING - TABELLE DATI.
- 10 **TIPOLOGIA EDILIZIA EDIFICIO 4 (PRODUTTIVO)** PLANIMETRIA - scala 1:1.500; PIANTE, PROSPETTI E SEZIONI - scala 1:200; RENDERING - TABELLE DATI.
- 11 **PROSPETTIVE D'INSIEME** RENDERING.
- 12 **ACQUA (HERA)** PLANIMETRIA DI PROGETTO RETE ACQUA - scala 1:500.
- 13 **GAS (ADRIGAS)** PLANIMETRIA DI PROGETTO RETE GAS - scala 1:500.
- 14 **FOGNATURA ATTUALE (HERA)** PLANIMETRIA STATO ATTUALE RETE FOGNATURA - scala 1:500.
- 15 **FOGNATURA DI PROGETTO (HERA)** PLANIMETRIA DI PROGETTO RETE FOGNATURA - scala 1:500; PLANIMETRIA BACINI TRATTAMENTO ACQUE DI PRIMA PROCCIA - scala 1:1.000.
- 16 **VERDE PRIVATO** PLANIMETRIA DI PROGETTO SISTEMAZIONE VERDE PRIVATO - scala 1:500; PARTICOLARI BARRIERA ACUSTICA - scala 1:500; TABELLE DATI.
- 17 **PLANVOLUMETRICO** PLANIMETRIA DI PROGETTO SU IMMAGINE SATELLITARE - scala 1:500; SEZIONI TIPOLOGICHE - scala 1:200.
- 18 **ROMAGNA ACQUE** PLANIMETRIA DI PROGETTO RETE ROMAGNA ACQUE - scala 1:500; STRALCI TAVOLE 4.4 E 5.5 DI ROMAGNA ACQUE - scala 1:2.000.

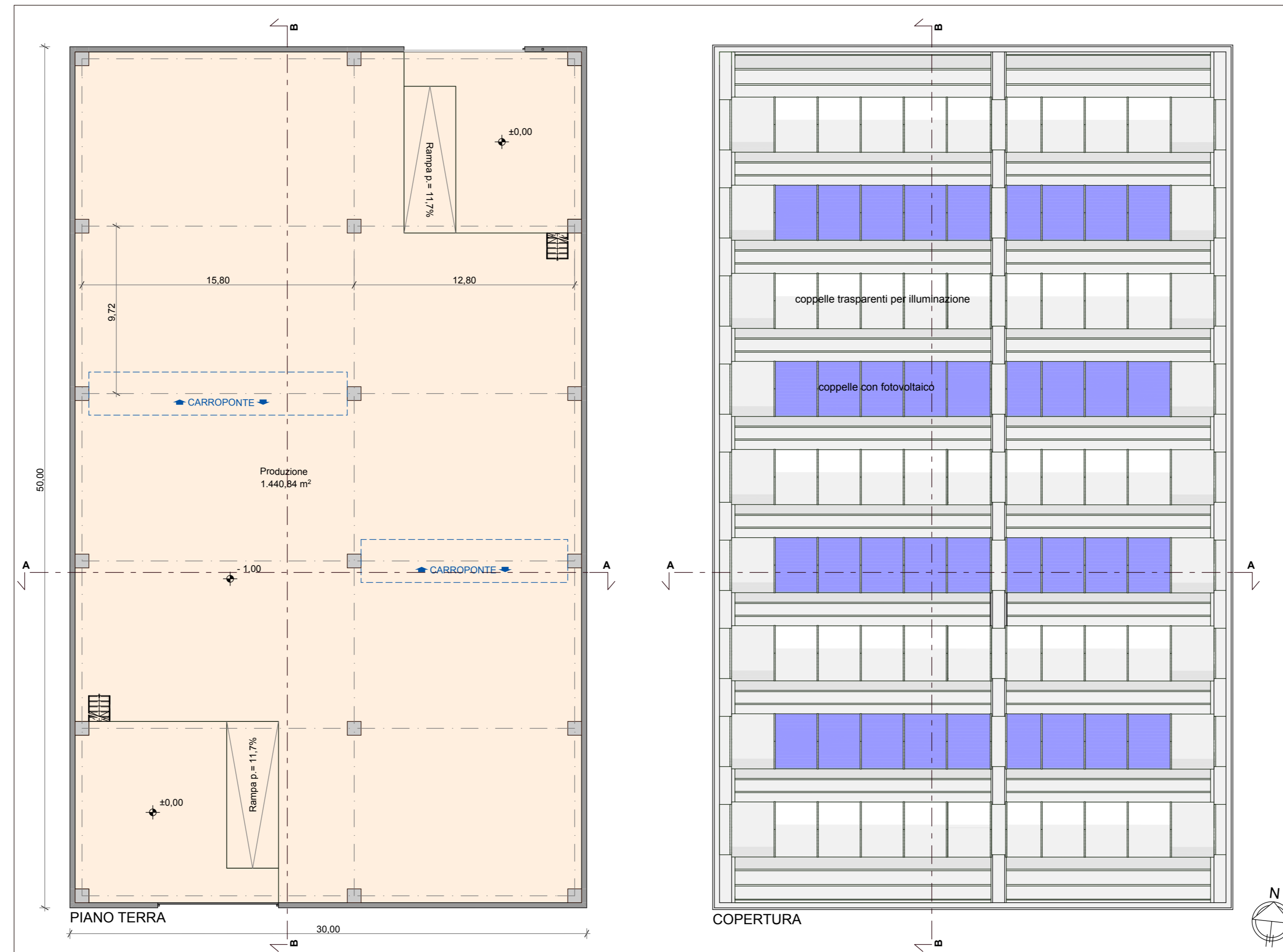
PROPRIETA' :

EDIL IMPIANTI 2 SRL
con sede in Santarcangelo di Romagna (RN) Via
A. Costa n. 139 - P. IVA - Cod. Fiscale: 04 097 670 402
in persona di **PATRIZIA CAMPIDELLI**
C.F. CMPPRZ60D541304Y, nella sua qualità di
Amministratore Unico

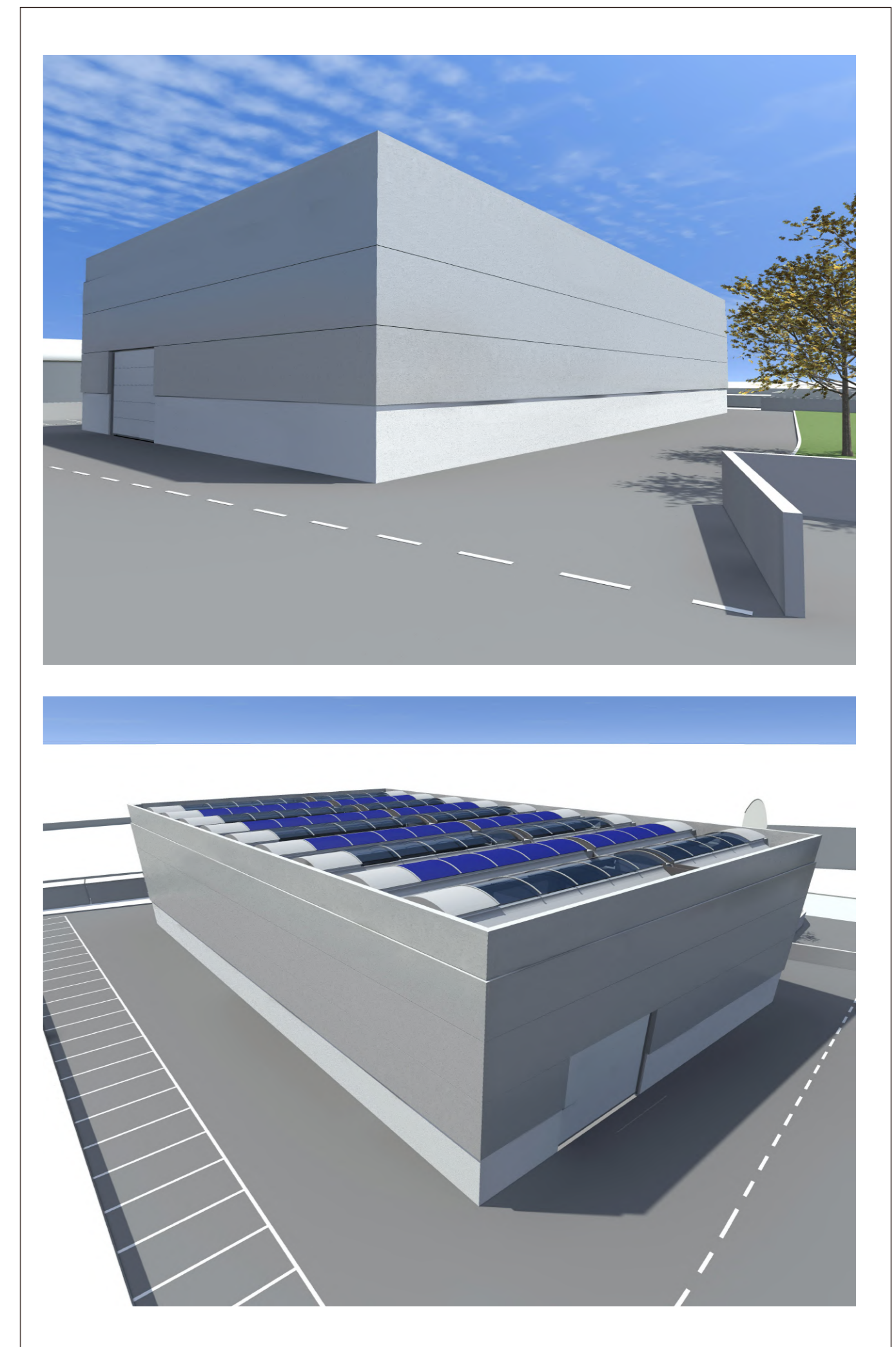
PROGETTISTA INCARICATO :

GAVELLI Arch. GIOVANNI
corso A. Diaz n° 64 - Forlì
c.f. GVL GNN 52B15 D704H
tel. 0543 - 21800 fax 0543 - 36676
e-mail: gavelligiovanni@architettofc.it

PIANTE - scala 1:200



RENDERING



EDIFICIO n. 1 PRODUTTIVO

TABELLA 1 - SUPERFICI SU - SA

| EDIFICIO n. 1 - PRODUTTIVO | | | |
|----------------------------|-----------------|-------------|-----------------|
| PIANO TERRA | | | |
| Destinazione | SU mq | SA mq | Non cont. mq |
| Produzione | 1.440,84 | | |
| TOTALE | 1.440,84 | 0,00 | 0,00 |

NOTA ESPLICATIVA ALTEZZA IN DEROGA A SCHEDA D'AMBITO



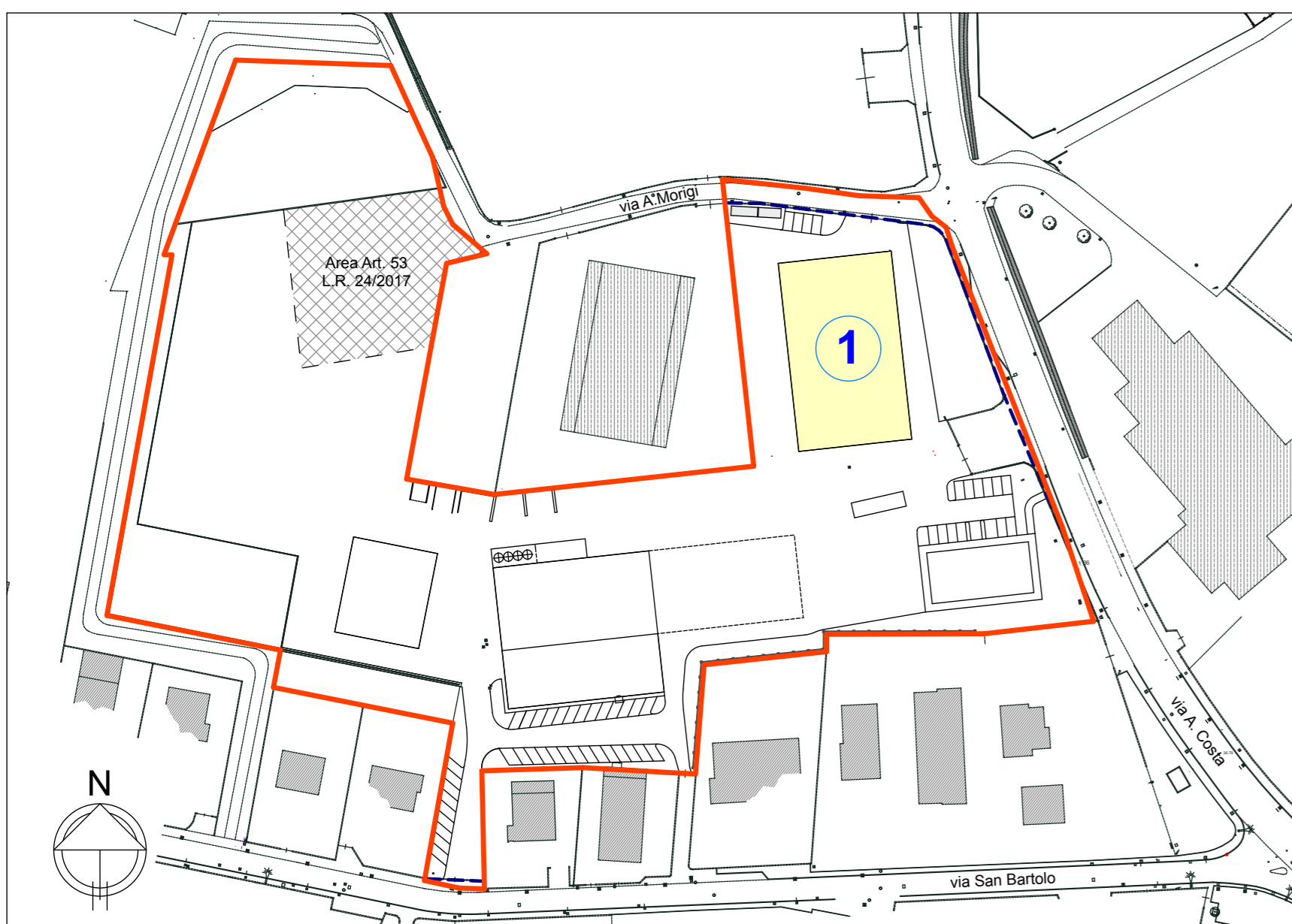
★ Altezza del fabbricato pari a m.12 in deroga a quanto previsto dalla scheda d'ambito, in base all'art. 28 comma 4 del RUE.

Tale necessità deriva dalla particolare tipologia delle lavorazioni di EDIL IMPIANTI, che si occupa di manufatti in cemento di grandi dimensioni (vasche, cabine, ecc...), L'altezza di 12 m. è necessaria per permettere il sollevamento e la movimentazione di queste vasche monoblocco in c.a. di grandi dimensioni (indicativamente fino a 13,20 ml. di lunghezza e mt. 4,00 d'altezza), considerando anche l'ingombro del carroponete e del bilancino.

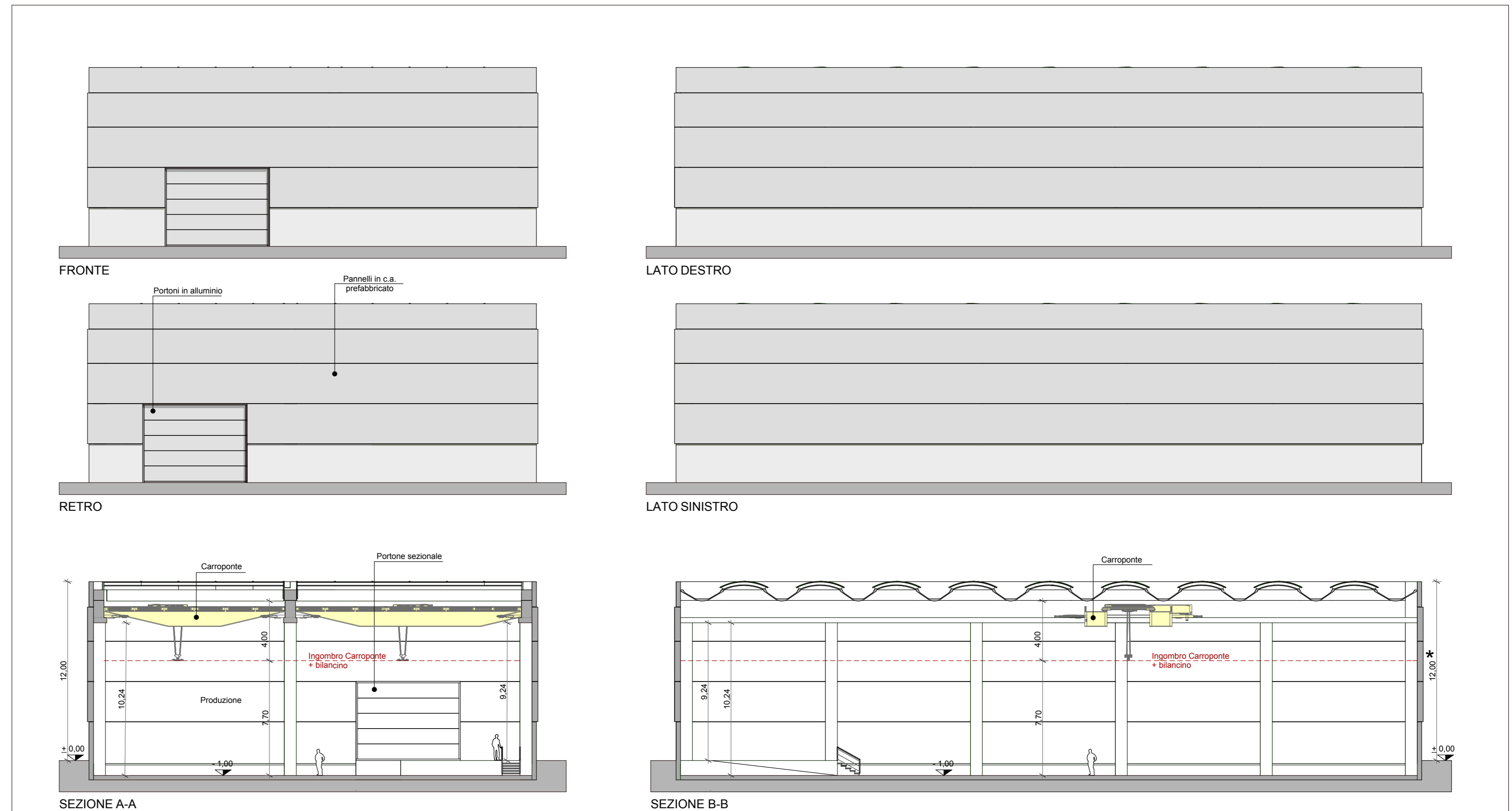
TABELLA 2 - EDIFICABILITA' DI PROGETTO

| RIEPILOFO EDIFICI | | | |
|--|-----------------|--------------|-----------------|
| Edificio | SU mq | SA mq | Non cont. mq |
| Edificio n.1 (Produttivo) | 1.440,84 | 0,00 | 0,00 |
| Edificio n.2 (Palazzina uffici) | 573,09 | 21,84 | 0,00 |
| Edificio n.3 (Produttivo e servizi operai) | 2.460,62 | 9,10 | 64,19 |
| Edificio n.4 (Produttivo) | 546,08 | 0,00 | 0,00 |
| TOTALE | 5.020,63 | 30,94 | 64,19 |
| Edificabilità massima da Scheda d'ambito | 6.318,84 | 3.159,42 | |
| Edificabilità residua | 1.298,21 | 3.128,48 | |

PLANIMETRIA - scala 1:1.500



PROSPETTI E SEZIONI - scala 1:200



★ Altezza in deroga a scheda d'ambito vedere nota esplicativa

N.B. - Altezza degli edifici pari a m.12 in deroga alla scheda d'ambito (m.8) in base all'art. 26 comma 4 delle NTA del RUE (vedere NTA del PUA e Relazione Tecnica).
- Per i colori fare riferimento ai RENDERING