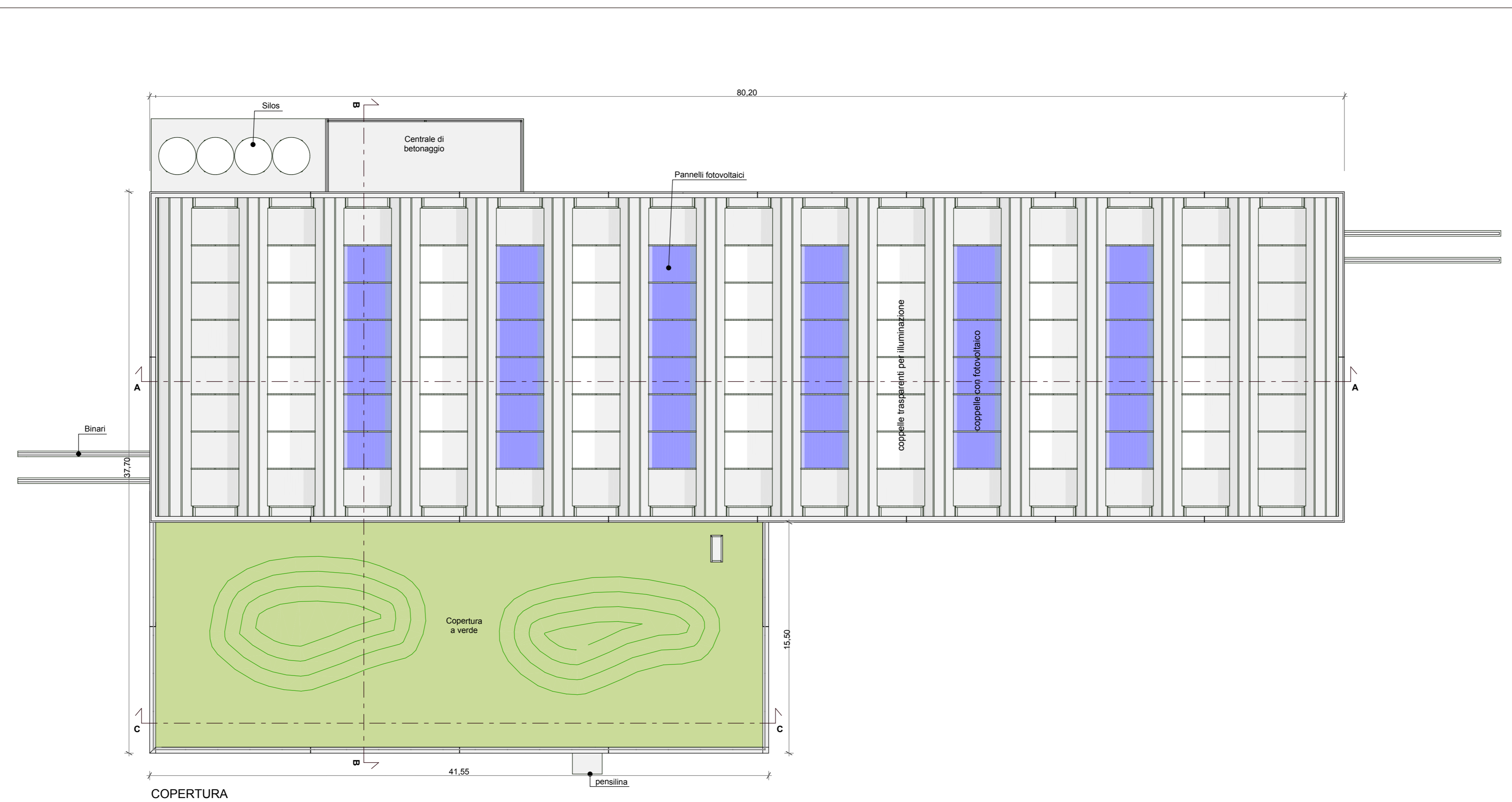


PIANTE - scala 1:200



EDIFICIO n. 3 - PRODUTTIVO E SERVIZI OPERAI

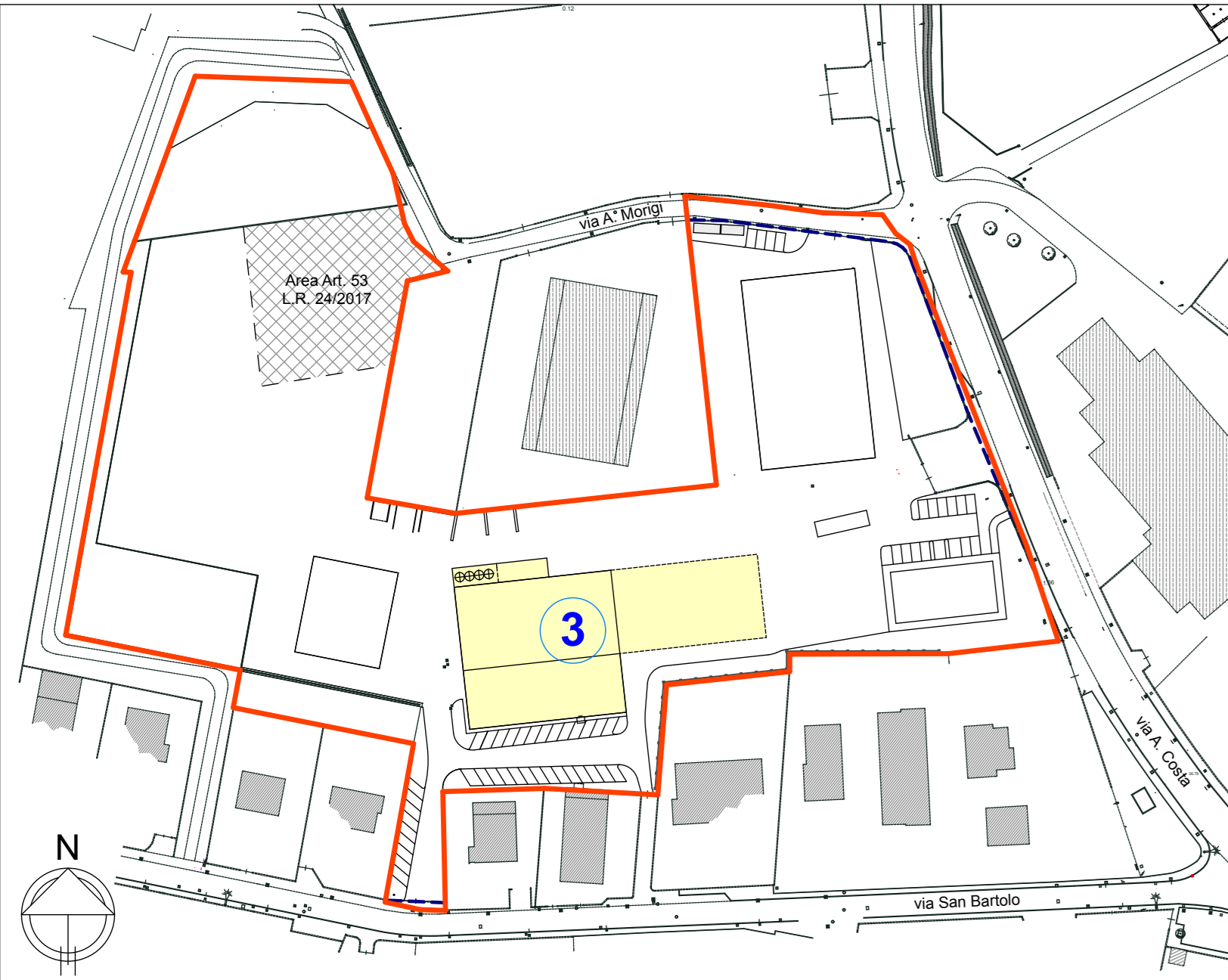
TABELLA 1 - SUPERFICI SU - SA

EDIFICIO n. 3 - PRODUTTIVO E SERVIZI OPERAI				
PIANO TERRA				
Destinazione	SA	SA	SA	SA
mq	mq	mq	mq	mq
Produzione	1.460,64	0,00	0,00	
Ufficio e lavorazione	452,85	0,00	0,00	
Servizi operai	159,48	0,00	0,00	
Soppito	158,69	0,00	0,00	
Carriolo	0,00	0,00	0,00	
TOTALE	2.271,66	0,00	0,00	64,13
PIANO PRIMO				
Produzione	1.460,64	0,00	0,00	
Ufficio e lavorazione	452,85	0,00	0,00	
Servizi operai	159,48	0,00	0,00	
Soppito	158,69	0,00	0,00	
TOTALE	2.271,66	0,00	0,00	64,13
TOTALE PT + P1	4.543,32	0,00	0,00	128,26

TABELLA 2 - EDIFICABILITA' DI PROGETTO

REPERILOGO EDIFICI				
Edificio	SA	SA	SA	SA
mq	mq	mq	mq	mq
Edificio n. 1 (Produttivo)	1.460,64	0,00	0,00	
Edificio n. 2 (Produttivo)	1.460,64	0,00	0,00	
Edificio n. 3 (Produttivo e servizi operai)	2.271,66	0,00	0,00	
Edificio n. 4 (Produttivo)	1.460,64	0,00	0,00	
TOTALE	5.053,58	0,00	0,00	64,13
Edificabilità massima da Scheda d'ambito	6.318,89	3.158,43		
Edificabilità massima	1.228,41	3.158,43		

PLANIMETRIA - scala 1:1.500



NOTA ESPLICATIVA ALTEZZA IN DEROGA A SCHEDE D'AMBITO

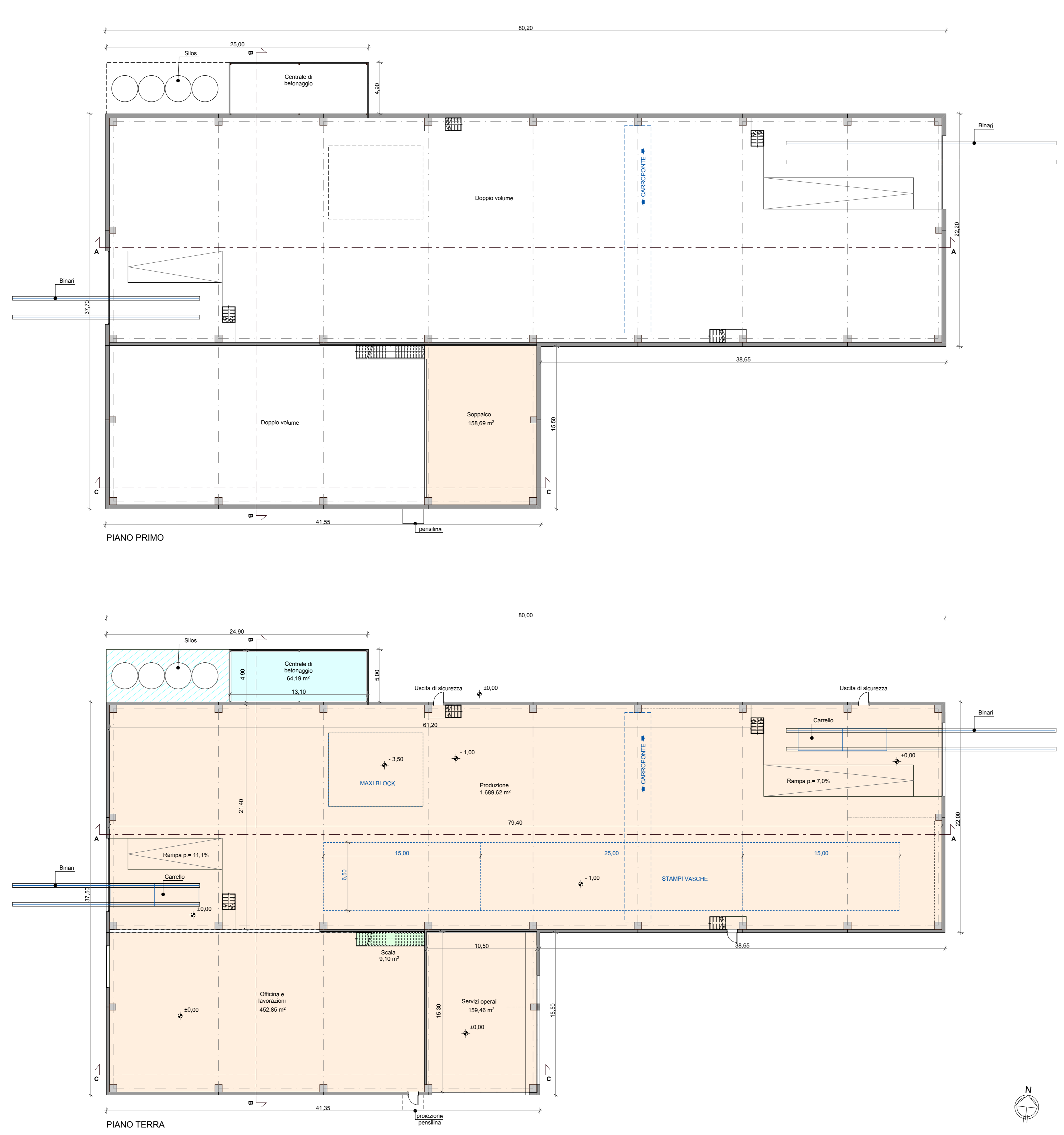


Foto esemplificativa del manufatto e del suo ingombro nella fase di spostamento

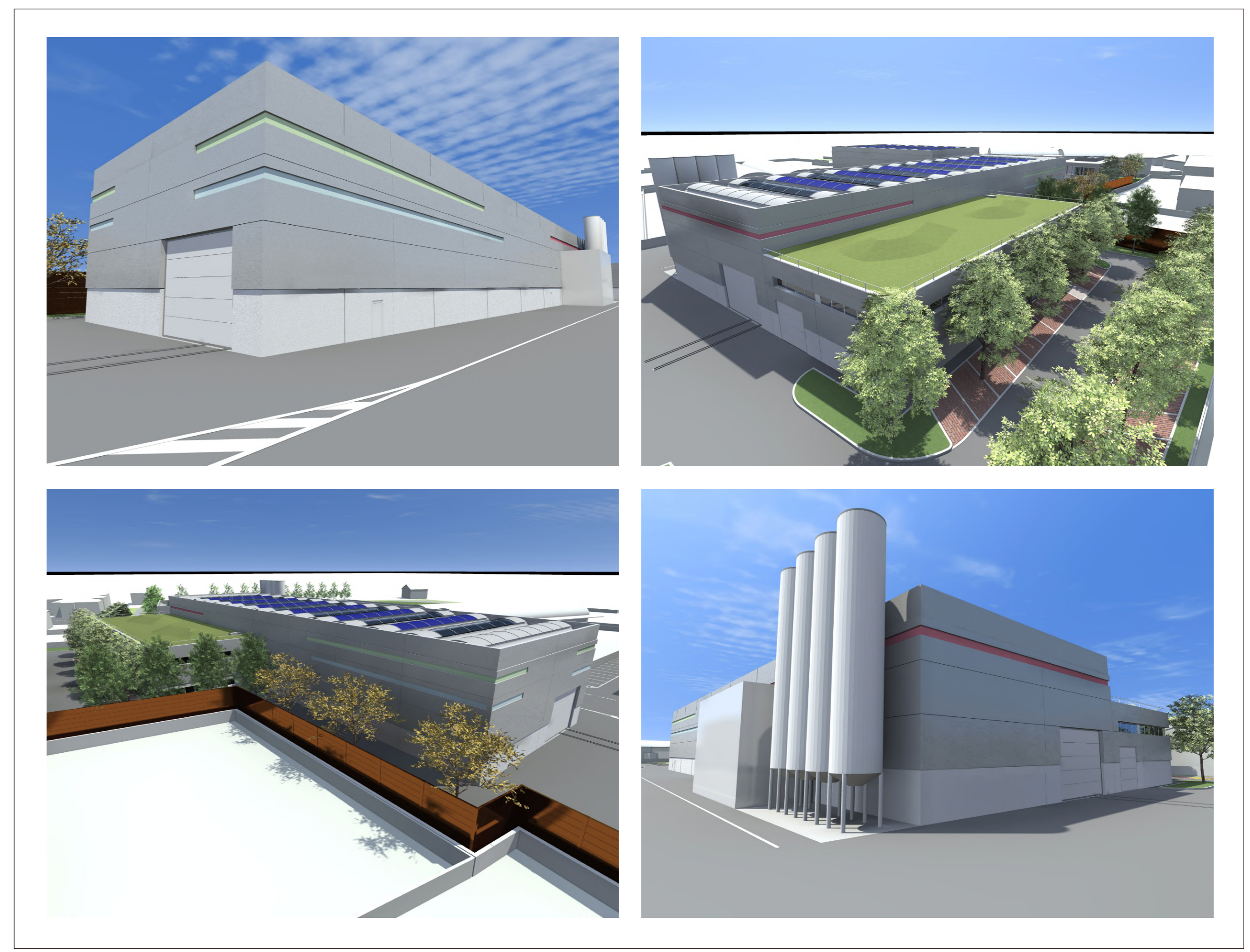
Altezza del fabbricato pari a m.12 in deroga a quanto previsto dalla scheda d'ambito, in base all'art. 28 comma 4 del RUE.

Tale necessità deriva dalla particolare tipologia delle lavorazioni di EDIL IMPIANTI, che si occupa di manufatti in cemento di grandi dimensioni (vasche, cabine, ecc.).

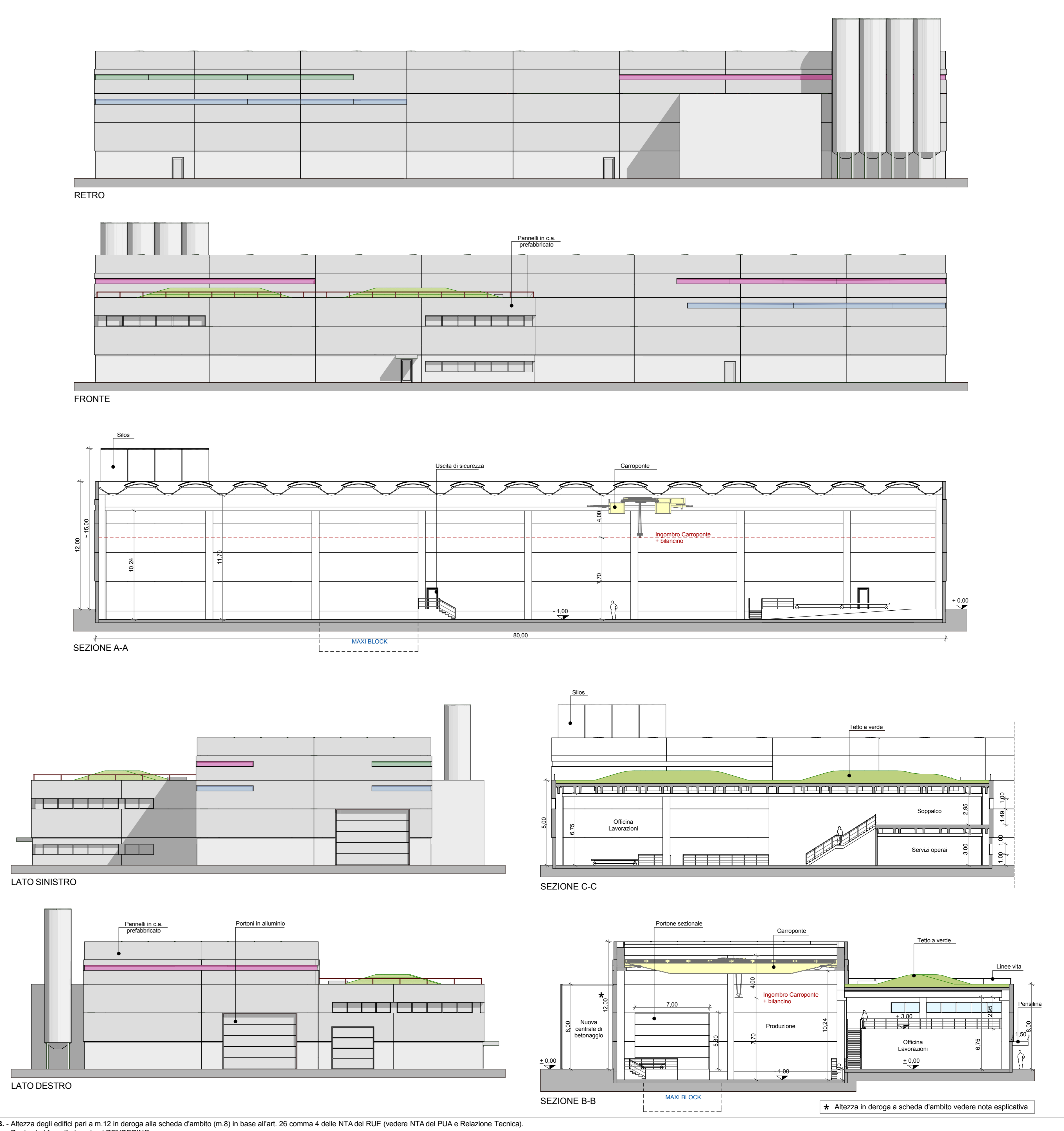
L'altezza di 12 m. è necessaria per permettere il sollevamento e la movimentazione di queste vasche monoblocco in c.a. di grandi dimensioni (indicativamente fino a 13,20 mt di lunghezza e mt 4,00 d'altezza), considerando anche l'ingombro del campone e del bilancino.



RENDERING



PROSPETTI E SEZIONI - scala 1:200



N.B. - Altezza degli edifici pari a m.12 in deroga alla scheda d'ambito (m.8) in base all'art. 26 comma 4 delle NTA del RUE (vedere NTA del PUA e Relazione Tecnica).
- Per i colori fare riferimento ai RENDERING