

OGGETTO :

TIPOLOGIA EDILIZIA
EDIFICIO 4 (PRODUTTIVO):

- PLANIMETRIA

- PIANTE

- PROSPETTI E SEZIONI

- RENDERING

- TABELLE DATI

SCALA: 1:1.500, 1:200
DATA: 1ª PRESENTAZIONE PG n. 36310 del 28/12/2021
INTEGRAZIONE n.1 DEL MAGGIO 2023

TECNICI COLLABORATORI:

Rilievo topografico:
TOPOCAD - Studio associato Geometri
Nevio Semprini, Davide Filippucci, Alan Bertozzi

Relazione geologica:
Dott. Geol. FRANCO BATTISTINI

Progettista collaboratore verde pubblico:
Paesaggista FILIPPO PIVA

Progettista collaboratore invarianza idraulica,
reti fognature:
Ing. MASSIMO PLAZZI

Progettista collaboratore reti acqua, gas,
antincendio:
Ing. MICHELANGELO COSTA

Progettista collaboratore reti E-distribuzione,
Pubblica Illuminazione, Telecom e Fibra ottica:
P.I. ANDREA PADOVANI

Documentazione impatto acustico:
MONITORA - Dott. Andrea Nisi

Valutazione di sostenibilità ambientale:
Ing. DANTE NERI

- 01 **INDIVIDUAZIONE:** INDIVIDUAZIONE AREA SU IMMAGINE SATELLITARE - scala 1:5.000; PLANIMETRIA CATASTALE - scala 1:2.000; TAV. 1B DEL RUE - SCALA 1:5.000; TAVOLE 1B, 2B, 3B DEL PSC - scala 1:5.000.
- 02 **RILIEVO:** RILIEVO PLANALTIMETRICO AREA - scala 1:500; SEZIONI - scala 1:500.
- 03 **PUA TIPO:** PLANIMETRIA "PUA TIPO" (SISTEMAZIONE ATTUALE AREA) - scala 1:500; TABELLE DATI.
- 04 **SISTEMAZIONE LOTTO:** PLANIMETRIA DI PROGETTO - SISTEMAZIONE LOTTO PRIVATO - scala 1:500; PLANIMETRIA CON INDIVIDUAZIONE IPOTESI SPOSTAMENTO / AMPLIAMENTO FABBRICATI - scala 1:1.000; TABELLE DATI.
- 05 **PERMEABILITA':** PLANIMETRIA STATO ATTUALE E DI PROGETTO CON INDICAZIONE DELLE SUPERFICI IMPERMEABILI, SEMIPERMEABILI E PERMEABILI - scala 1:1.000; TABELLE DATI.
- 06 **SUPERFICI DA CEDERE:** PLANIMETRIA SUPERFICI PUBBLICHE GIA' CEDUTE / DA CEDERE - scala 1:500; TABELLA STANDARD PUBBLICI DA MONETIZZARE.
- 07 **TIPOLOGIA EDILIZIA EDIFICIO 1 (PRODUTTIVO):** PLANIMETRIA - scala 1:1.500; PIANTE, PROSPETTI E SEZIONI - scala 1:200; RENDERING - TABELLE DATI.
- 08 **TIPOLOGIA EDILIZIA EDIFICIO 2 (PALAZZINA UFFICI):** PLANIMETRIA - scala 1:1.500; PIANTE, PROSPETTI E SEZIONI - scala 1:100; RENDERING - TABELLE DATI.
- 09 **TIPOLOGIA EDILIZIA EDIFICIO 3 (PRODUTTIVO - SERVIZI OPERAI):** PLANIMETRIA - scala 1:1.500; PIANTE, PROSPETTI E SEZIONI - scala 1:200; RENDERING - TABELLE DATI.
- 10 **TIPOLOGIA EDILIZIA EDIFICIO 4 (PRODUTTIVO):** PLANIMETRIA - scala 1:1.500; PIANTE, PROSPETTI E SEZIONI - scala 1:200; RENDERING - TABELLE DATI.
- 11 **PROSPETTIVE D'INSIEME:** RENDERING.
- 12 **ACQUA (HERA):** PLANIMETRIA DI PROGETTO RETE ACQUA - scala 1:500.
- 13 **GAS (ADRIGAS):** PLANIMETRIA DI PROGETTO RETE GAS - scala 1:500.
- 14 **FOGNATURA ATTUALE (HERA):** PLANIMETRIA STATO ATTUALE RETE FOGNATURA - scala 1:500.
- 15 **FOGNATURA DI PROGETTO (HERA):** PLANIMETRIA DI PROGETTO RETE FOGNATURA - scala 1:500; PLANIMETRIA BACINI TRATTAMENTO ACQUE DI PRIMA PIOGGIA - scala 1:1.000.
- 16 **VERDE PRIVATO:** PLANIMETRIA DI PROGETTO SISTEMAZIONE VERDE PRIVATO - scala 1:500; PARTICOLARI - scala 1:50; PARTICOLARI BARRIERA ACUSTICA - scala 1:50; TABELLE DATI.
- 17 **PLANIVOLUMETRICO:** PLANIMETRIA DI PROGETTO SU IMMAGINE SATELLITARE - scala 1:500; SEZIONI TIPOLOGICHE - scala 1:200.
- 18 **ROMAGNA ACQUE:** PLANIMETRIA DI PROGETTO RETE ROMAGNA ACQUE - scala 1:500; STRALCI TAVOLE 4.4 E 5.5 DI ROMAGNA ACQUE - scala 1:2.000.

PROPRIETA' :

EDIL IMPIANTI 2 SRL
con sede in Santarcangelo di Romagna (RN) Via
A. Costa n. 139 - P. IVA - Cod. Fiscale: 04 097 670 402
in persona di **PATRIZIA CAMPIDELLI**
C.F. CMPPRZ60D541304Y, nella sua qualità di
Amministratore Unico

PROGETTISTA INCARICATO :

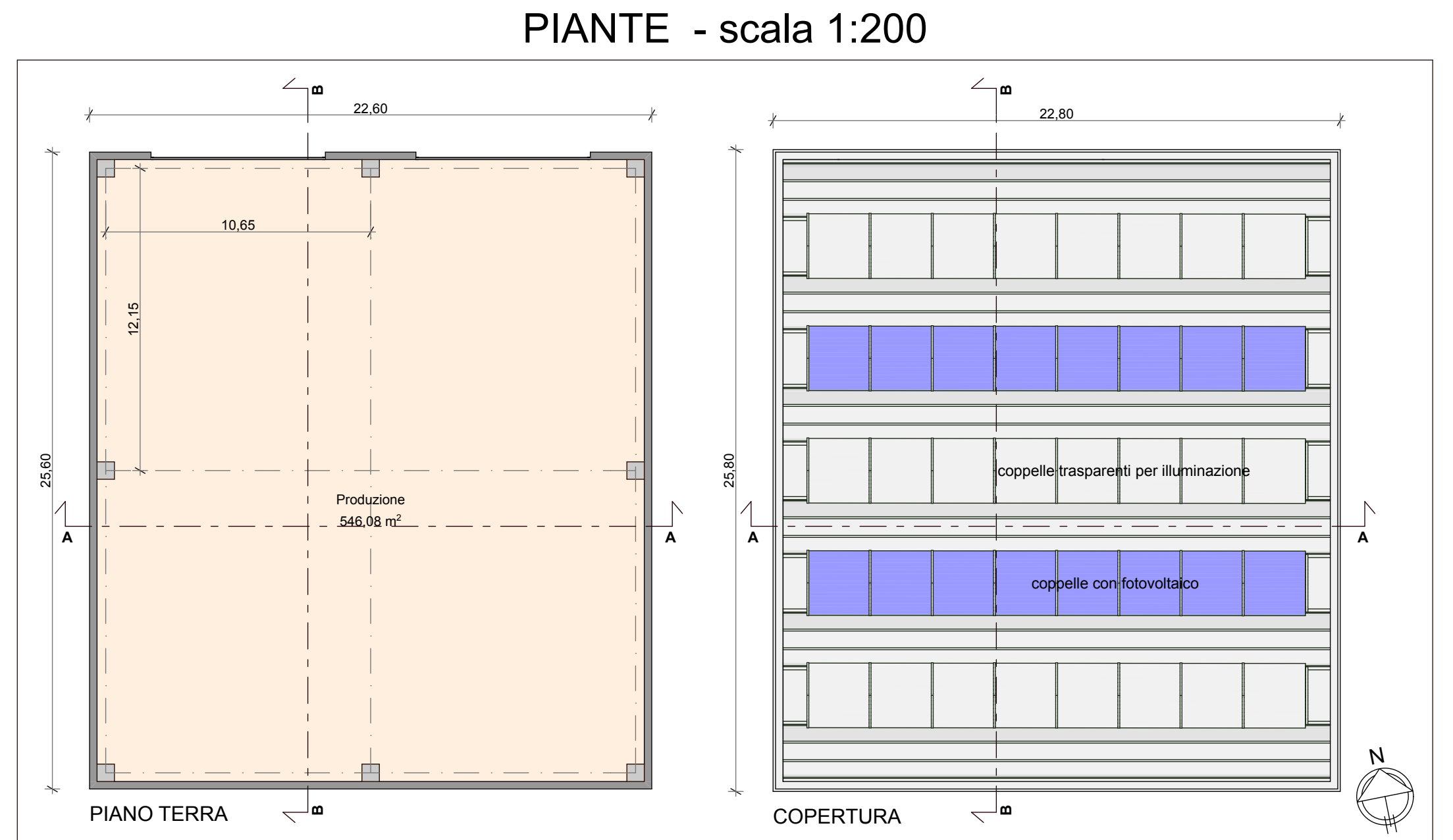
GAVELLI Arch. GIOVANNI
corso A. Diaz n° 64 - Forlì
c.f. GVL GNN 52B15 D704H
tel. 0543 - 21800 fax 0543 - 36676
e-mail: gavelligiovanni@architettofc.it

TABELLA 1 - SUPERFICI SU - SA

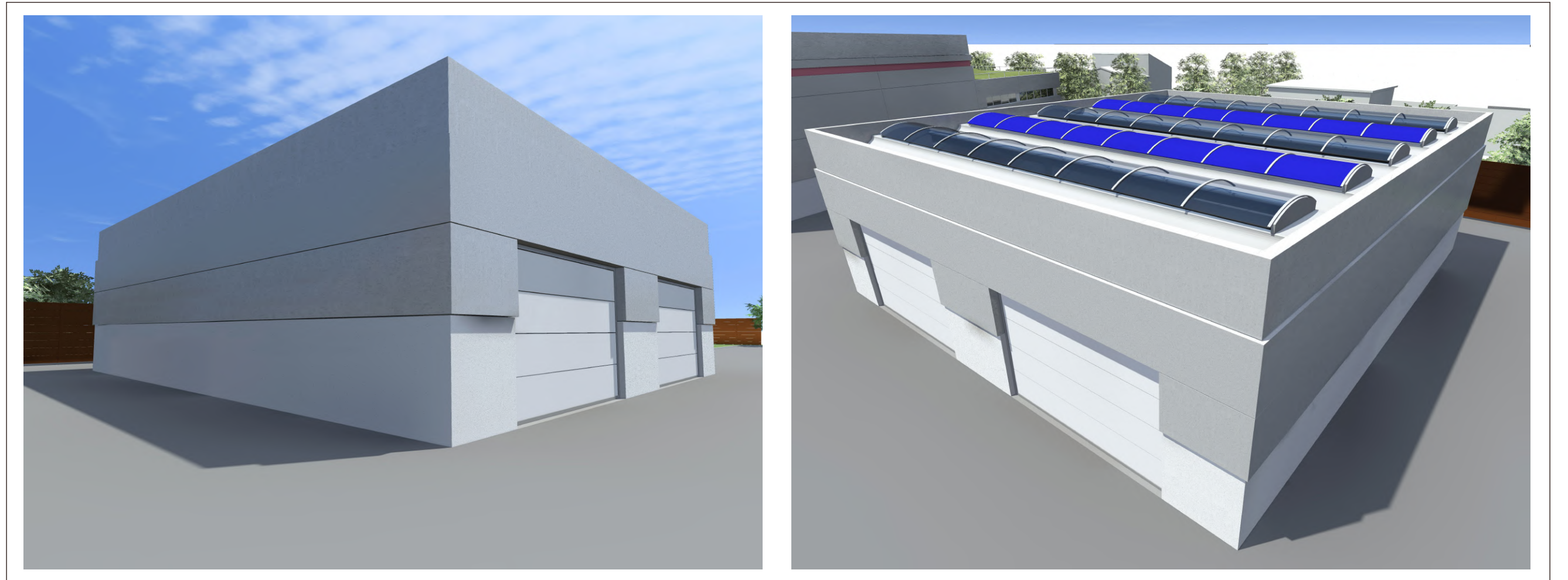
EDIFICIO n. 4 - PRODUTTIVO			
PIANO TERRA			
Destinazione	SU mq	SA mq	Non cont. mq
Produzione	546,08		
TOTALE	546,08	0,00	0,00

TABELLA 2 - EDIFICABILITA' DI PROGETTO

RIEPILOFO EDIFICI			
Edificio	SU mq	SA mq	Non cont. mq
Edificio n.1 (Produttivo)	1.440,84	0,00	0,00
Edificio n.2 (Palazzina uffici)	573,09	21,84	0,00
Edificio n.3 (Produttivo e servizi operai)	2.460,62	9,10	64,19
Edificio n.4 (Produttivo)	546,08	0,00	0,00
TOTALE	5.020,63	30,94	64,19
Edificabilità massima da Scheda d'ambito	6.318,84	3.159,42	
Edificabilità residua	1.298,21	3.128,48	

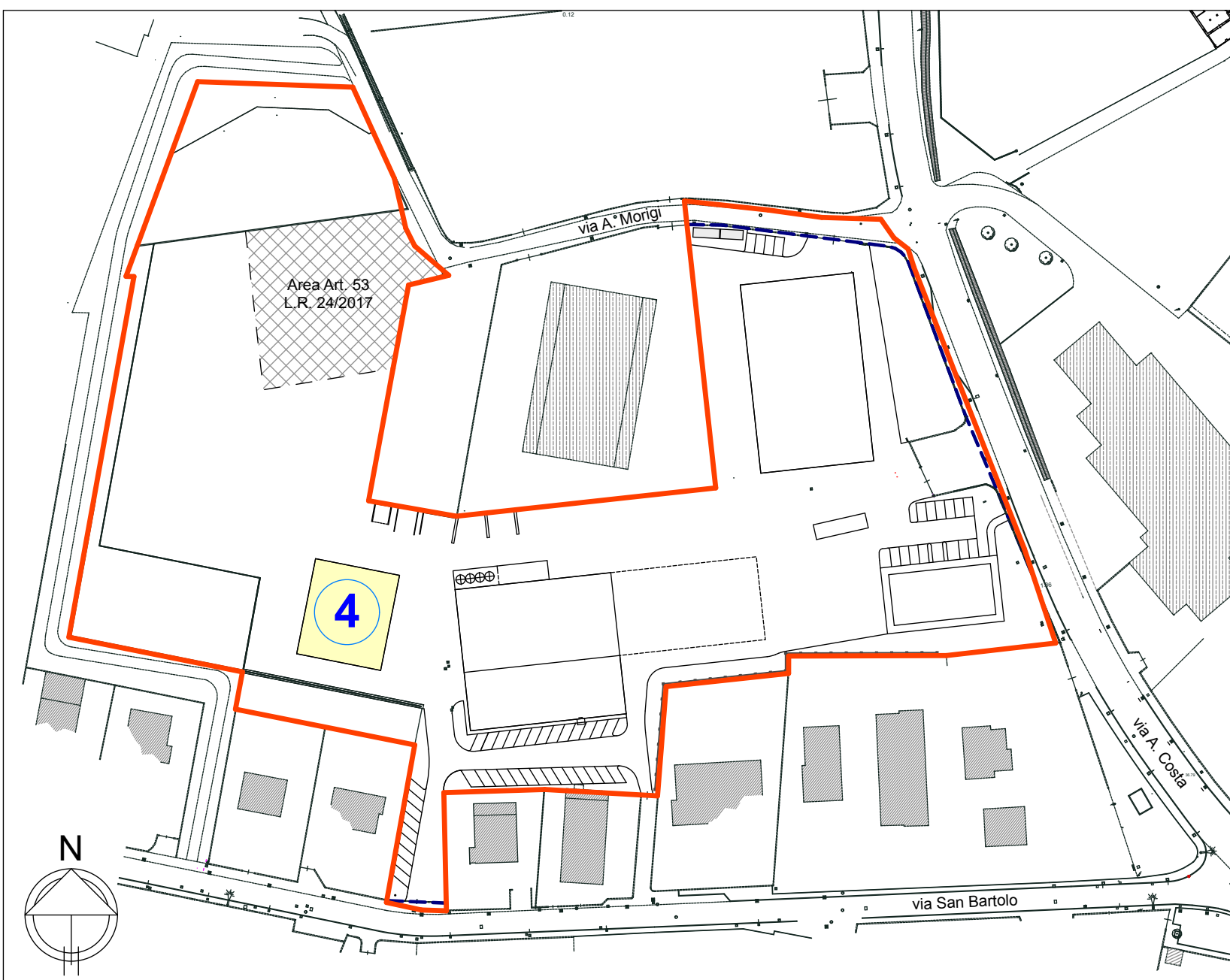


RENDERING

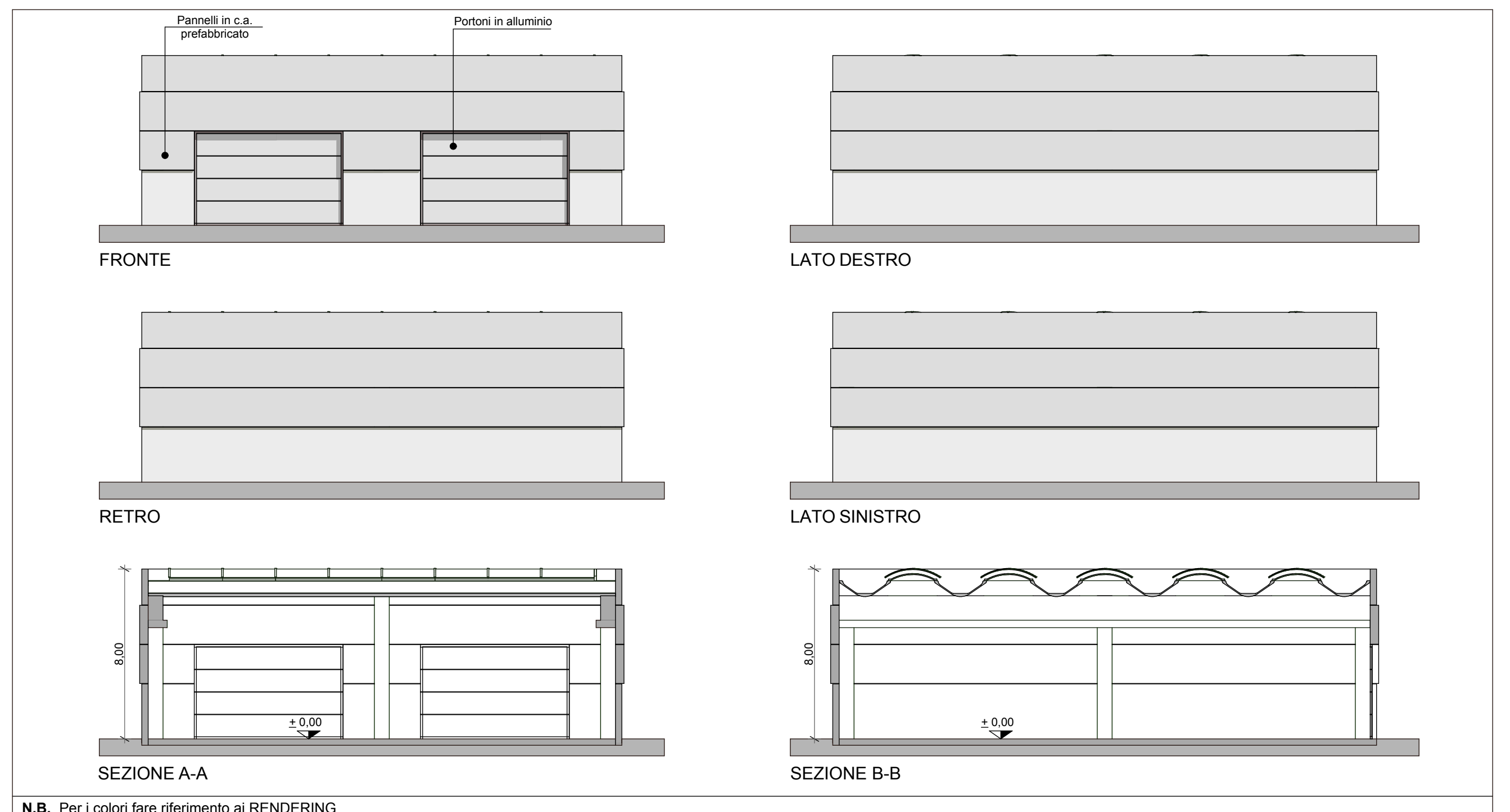


EDIFICIO n. 4 - PRODUTTIVO

PLANIMETRIA - scala 1:1.500



PROSPETTI E SEZIONI - scala 1:200



N.B. Per i colori fare riferimento ai RENDERING