

**Egr. Arch.
 IOLI Mauro
 Viale Ugo Braschi, 67
 47822 SANTARCANGELO RN**

Rimini, 08 Maggio 2019

Oggetto: estensione pubblico servizio di distribuzione gas metano
 AN.C.16 SubA1, SubA2, SubA3 / SubB / SubC Vie Piave, Resistenza, Togliatti
 COMUNE di SANTARCANGELO

Facciamo seguito alla richiesta ricevuta trasmettendo parere favorevole - per quanto di nostra competenza - in merito all'estensione del servizio di distribuzione gas metano al comparto in oggetto.

Essendo ora mancanti le informazioni progettuali relative al SubB e al SubC, abbiamo valutato gli sviluppi di rete cercando di poter allacciare da più parti, in avvenire, le nuove costruzioni residenziali, commerciali, direzionali che verranno realizzate, il tutto tramite nostra ipotesi.

Il nostro programma prevede la posa di un nuovo segmento di gasdotto BP DN 100 per ml 73 in Via Piave il quale verrà esteso in strada di lottizzazione e collegato con l'esistente linea gas metano presente in Via della Resistenza, così da avere la possibilità di servire il SubB, il SubC e lasciare ai lotti SubA2 e SubA3 la rispettiva predisposizione utenza su cui verrà poi effettuata la parte in elevazione di ciascun allacciamento, il tutto come sommariamente descritto con unito schema planimetrico.

Attendiamo di ricevere, quando disponibili, le informazioni complete riguardanti i fabbisogni dell'intero comparto AN.C.16.

Le puntuali ubicazioni delle nuove condotte gas, delle predisposizioni utenza e le posizioni delle nicchie per contatori gas dovranno essere stabilite in loco d'intesa tra la Direzione Lavori di lottizzazione e la nostra Direzione Lavori la quale valuterà la concreta fattibilità del programma e le modalità attuative nel rispetto delle vigenti disposizioni.

I lavori di posa gasdotto e predisposizioni/allacciamenti interesseranno suolo pubblico e suolo privato di lottizzazione: per quest'ultimo è inteso che saremo autorizzati ad effettuare, in avvenire, eventuali lavori di manutenzione se indispensabili ed in caso di occorrenza per situazioni legate alla sicurezza e al servizio.

Tutti i nostri impianti, allacciamenti compresi, dovranno essere dislocati in modo da evitare interferenze con parti edilizie e/o vani interrati presenti o previsti. Gli apparecchi misuratori - da dislocare in suolo privato - e le valvole di sicurezza dovranno essere sempre ispezionabili con accessibilità da suolo pubblico, il tutto in base ai necessari accordi da definire congiuntamente in loco insieme alla nostra Direzione Lavori.

Informiamo che la nostra condotta gas dovrà mantenere una distanza minima, netta, orizzontale, sia a destra che a sinistra, di almeno cm. 50 da altri eventuali sottoservizi presenti o previsti: pertanto verrà occupata una fascia di circa cm. 120 assegnata al gasdotto. Per eventuali tratti di posa gasdotto in suolo da adibire a verde pubblico, quest'ultimo dovrà essere sempre privo di piante e/o pali e/o arredi per tutto il percorso lineare della condotta gas e per una fascia di almeno ml. 3, vale a dire min. ml. 1,5 a destra e min. ml. 1,5 a sinistra del gasdotto.

Ai fini della normativa in materia di sicurezza in cantiere informiamo che i lavori saranno eseguiti dalla Ditta C.B.R. via Emilia RIMINI tel. 0541 - 748711.

A lavori completati, i gasdotti posati e le predisposizioni realizzate verranno collegati alla rete ed attivati con gas metano.

Oneri di metanizzazione per approvvigionamento, costruzione, posa in opera del gasdotto in acciaio rivestito, comprese le opere di scavo-ripristino, i collegamenti, i collaudi e l'attivazione:

binder + fresat. e ripristino tapp. strad. ipotesi ml. 3 / Via Piave e Via Resistenza

- GASDOTTO BP DN 100 ml. 86 x Euro/ml. 172 = a nostro carico

- GASDOTTO BP DN 65 ml. 36 x Euro/ml. 160 = a nostro carico

mac adam / lottizzazione

- GASDOTTO BP DN 100 ml. 180 x Euro/ml. 86 = a nostro carico

- GASDOTTO BP DN 100 ml. 147 x Euro/ml. 86 = Euro 12642

- GASDOTTO BP DN 50 ml. 36 x Euro/ml. 70 = Euro 2520

- PREDISPOSIZIONI UTENZA n. 02 x Euro/cad. 780 = Euro 1560

 Euro 16722

I.V.A. 22% Euro 3678,84

Totale contributo Euro 20400,84 validità del preventivo mesi 6

Sono esclusi dal computo i costi di completamento di ciascun allacciamento e tutti gli oneri contrattuali.

Per quanto attiene alle predisposizioni utenza e -conseguentemente - agli allacciamenti finiti, dovranno risultare rispettate tutte le disposizioni vigenti, compreso l'art. 889 del c.c.

I lavori di metanizzazione procederanno dopo circa 45 giorni dall'accettazione tramite pagamento del presente preventivo: il versamento avvierà le fasi di realizzazione e completamento dei lavori così come disposto dal vigente TUDG / RQDG 2014-2019 - per i relativi ambiti di applicazione - rif. ARERA Autorità di Regolazione per Energia Reti Ambiente.

La realizzazione procederà dopo costruzione dei sottofondi stradali, dei collettori fognari, delle reti elettrica, idrica, telefonica, comunque in assenza di impedimenti in loco e successivamente al rilascio di tutte le necessarie autorizzazioni.

In occasione del pagamento dovrà essere prodotta copia fotostatica dell'autorizzazione ad urbanizzare e/o permesso di costruire.

Ricordiamo, ai fini della sicurezza, di non effettuare valutazioni progettuali e/o lavori di scavo senza avere prima eseguito con noi i dovuti sopralluoghi per segnalare l'esatta posizione di condotte, allacciamenti ed apparati di nostra competenza presenti in loco.

Invitiamo ad evidenziare, nei Piani di Sicurezza e Coordinamento e comunque negli opportuni Vostri documenti relativi ai temi di sicurezza, il nostro numero per emergenze: 800 33 99 44

Comunichiamo infine che, con il pagamento, si intendono accettate tutte le condizioni e prescrizioni.

Cordiali saluti.

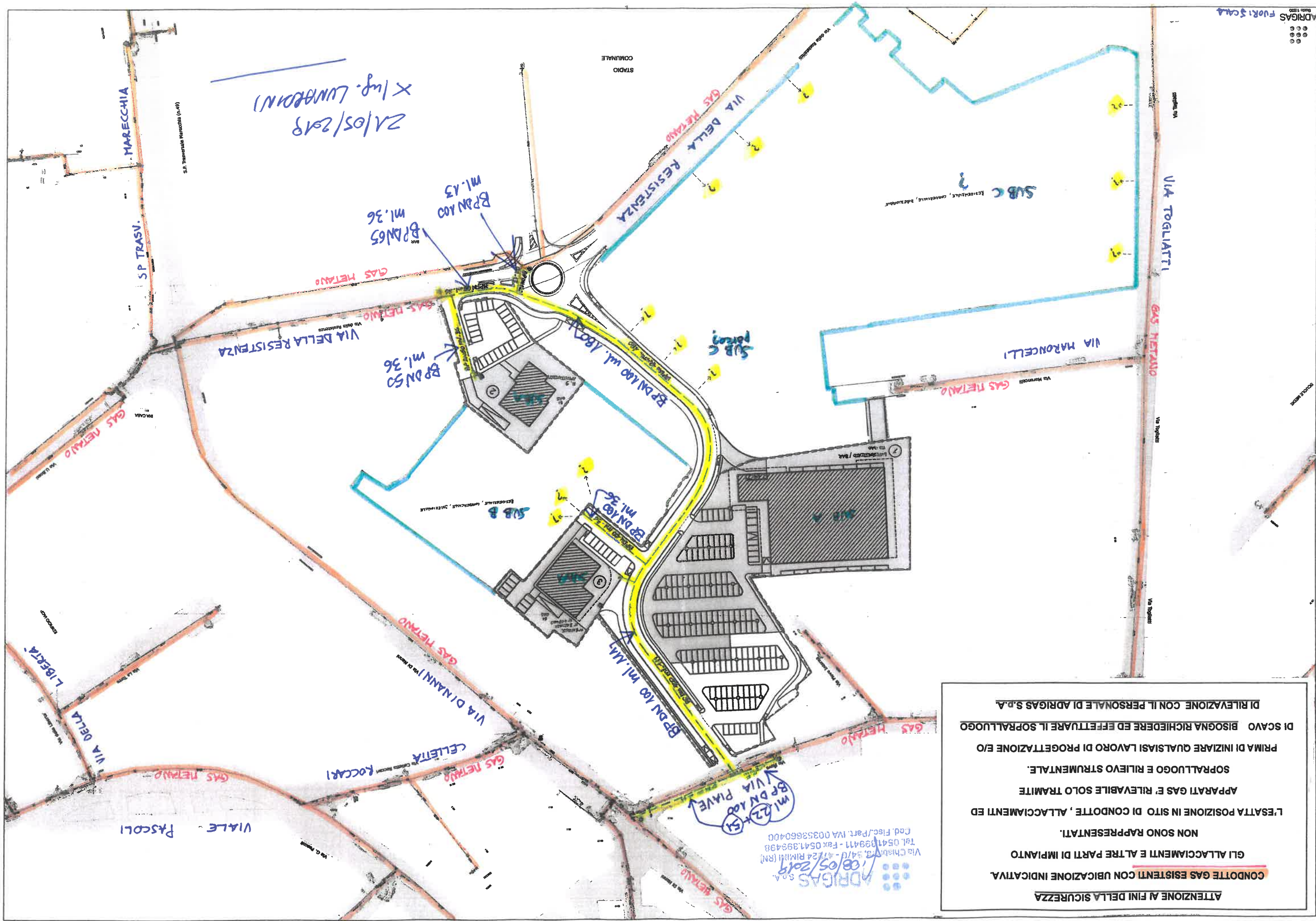
ADRIGAS S.p.A. / Davide Gianfrini
 Ufficio Tecnico / Progettazione

I LAVORI DEVONO ESSERE REALIZZATI ENTRO UN ANNO DAL PAGAMENTO TRAMITE UNICO INTERVENTO, SENZA INTERRUZIONI.
 IN CASO CONTRARIO DOVRANNO ESSERE CORRISPOSTI GLI ULTERIORI ONERI DI CANTIERE E GLI EVENTUALI ADEGUAMENTI DEI PREZZI UNITARI.

Per il pagamento:

IBAN ADRIGAS IT 82.0 06230 24293 000030166107 Credit Agricole

Per velocizzare è possibile trasmettere documento contabile di avvenuto pagamento, tramite fax al n. 0541 399 498 oppure e mail al seguente indirizzo: davide.gianfrini@adrigas.it



ATTENZIONE AI FINI DELLA SICUREZZA

CONDOTTE GAS ESISTENTI CON UBICAZIONE INDICATIVA.

GLI ALLACCIAMENTI E ALTRE PARTI DI IMPIANTO
NON SONO RAPPRESENTATI.

L'ESATTA POSIZIONE IN SITO DI CONDOTTE, ALLACCIAMENTI ED
APPARATI GAS E' RILEVABILE SOLO TRAMITE
SOPRALLUOGO E RILIEVO STRUMENTALE.

PRIMA DI INIZIARE QUALSIASI LAVORO DI PROGETTAZIONE E/O
DI SCAVO BISOGNA RICHIEDERE ED EFFETTUARE IL SOPRALLUOGO
DI RILEVAZIONE CON IL PERSONALE DI ADRIGAS S.p.A.

ADRIGAS S.p.A.
Via Chianca, 34/d - 47124 RIMINI (RN)
Tel. 0541.39411 - Fax 0541.39498
Cod. Fisc./Part. IVA 00353660400

22/05/2019
BPDN 100 ml. 100
VIA PIAVE

21/05/2019
X lug. LUNEDÌ

ADRIGAS FUORI SCALA