

COMUNE DI SANTARCANGELO DI R.

PIANO URBANISTICO ATTUATIVO DI INIZIATIVA PRIVATA AMBITO AN.C.16 SUB COMPARTO "A", DENOMINATO "EX CORDERIE" SITO IN SANTARCANGELO DI ROMAGNA, LOCALITA' CAPOLUOGO, VIA PIAVE, VIA DELLA RESISTENZA (SCHEDA D'AMBITO N.6-6BIS DELLA VARIANTE SPECIFICA AL POC.1).

Proprietà:
Arca Commerciale S.r.l.
Arca Immobiliare S.r.l.
Baroni Roberto
Immobiliare la corderia di Baroni Roberto & C Snc

Firma

Progettisti e D.L.:
Arch. Claudio Lazzarini

Firma



Arch. Mauro Ioli

Firma

Studio di architettura - urbanistica - tecnologia
Dott. Arch. Mauro Ioli
E-mail: info@mauroiolio.it
Via Ugo Bressani, 4 - 47021 Santarcangelo di Romagna (RN)
Tel. 0541/23146 - 23147 - 0541/23142
e.f. 133186415081948 - Pagine Gialle 0541/23146

Tavola: N. Ve.02

Oggetto:
INDIVIDUAZIONE STANDARD A VERDE PUBBL. COMPLESSIVO ANC.16.

Scala: 1: 500

N°	DATA	MOTIVAZIONE / DESCRIZIONE	ELABORAZIONE	ARCHIVIAZIONE FILE
0	08.02.21	Rich. Approv. P.U.A. - INTEGRAZIONE	Ing. Luca Lunardini	1 \\\02-INDIVIDUAZ STANDARD VERDE PUBBL. COMPLESSIVO ANC16 -08.02.21.dwg
1	01.08.21	Rich. Approv. P.U.A. - INTEGRAZIONE	Ing. Luca Lunardini	1 \\\02-INDIVIDUAZ STANDARD VERDE PUBBL. COMPLESSIVO ANC16 -01.07.21.dwg
2	22.10.21	Rich. Approv. P.U.A. - INTEGRAZIONE	Ing. Luca Lunardini	1 \\\02-INDIVIDUAZ STANDARD VERDE PUBBL. COMPLESSIVO ANC16 -22.10.21.dwg
3	01.06.23	Rich. Approv. P.U.A. - INTEGRAZIONE	Ing. Luca Lunardini	1 \\\02-INDIVIDUAZ STANDARD VERDE PUBBL. COMPLESSIVO ANC16 -01.06.23.dwg

Con questo disegno grava il nostro diritto di proprietà per cui non è vietata la riproduzione, nonchè, tra l'altro, la comunicazione a terzi o l'uso comunque da parte di questi. Ciò ai sensi di legge, salvo nostra autorizzazione concordata e scritta.

Calcolo Standard di Verde Pubbico complessivo per AN.C.16

Sub ambito	SU progetto (1)	SU per funzioni (1)	parametro V	superfici a Verde Pubbico
Sub A	4060.50 mq	a1 residenza permanente: SU 1445.17 mq b6.1a media piccole strutture di vendita del settore alimentare o misto: SU 2269.86 mq	$V = \frac{60mq}{100mq \text{ di SU}}$	$V_A = 4060.50:100x60 = 2436.30mq$
Sub B	2352.50 mq	b4; b5; b11 studi prof. e uffici in genere; esercizi com. di vicinato; pubblici esercizi: SU 1445.17 mq	$V = \frac{60mq}{100mq \text{ di SU}}$	$V_B = 2352.50:100x60 = 1411.50mq$
Sub C	6000.00 mq	a1 residenza permanente: SU 6000.00 mq	$V = \frac{60mq}{100mq \text{ di SU}}$	$V_C = 6000.00:100x60 = 3600.00mq$

Dotazione di verde pubblico complessiva per AN.C.16 Vtot = 7447.80 mq

Dotazione di verde pubblico di progetto da realizzare nei sub ambiti ;

Verde Pubbico realizzato in Sub A: 0.00 mq

Verde Pubbico realizzato in Sub B: 0.00 mq

Verde Pubbico realizzato in Sub C: 0.00 mq

STANDARD A VERDE PUBBL. DA REPERIRE IN AREA PARCO = 7447.80 mq

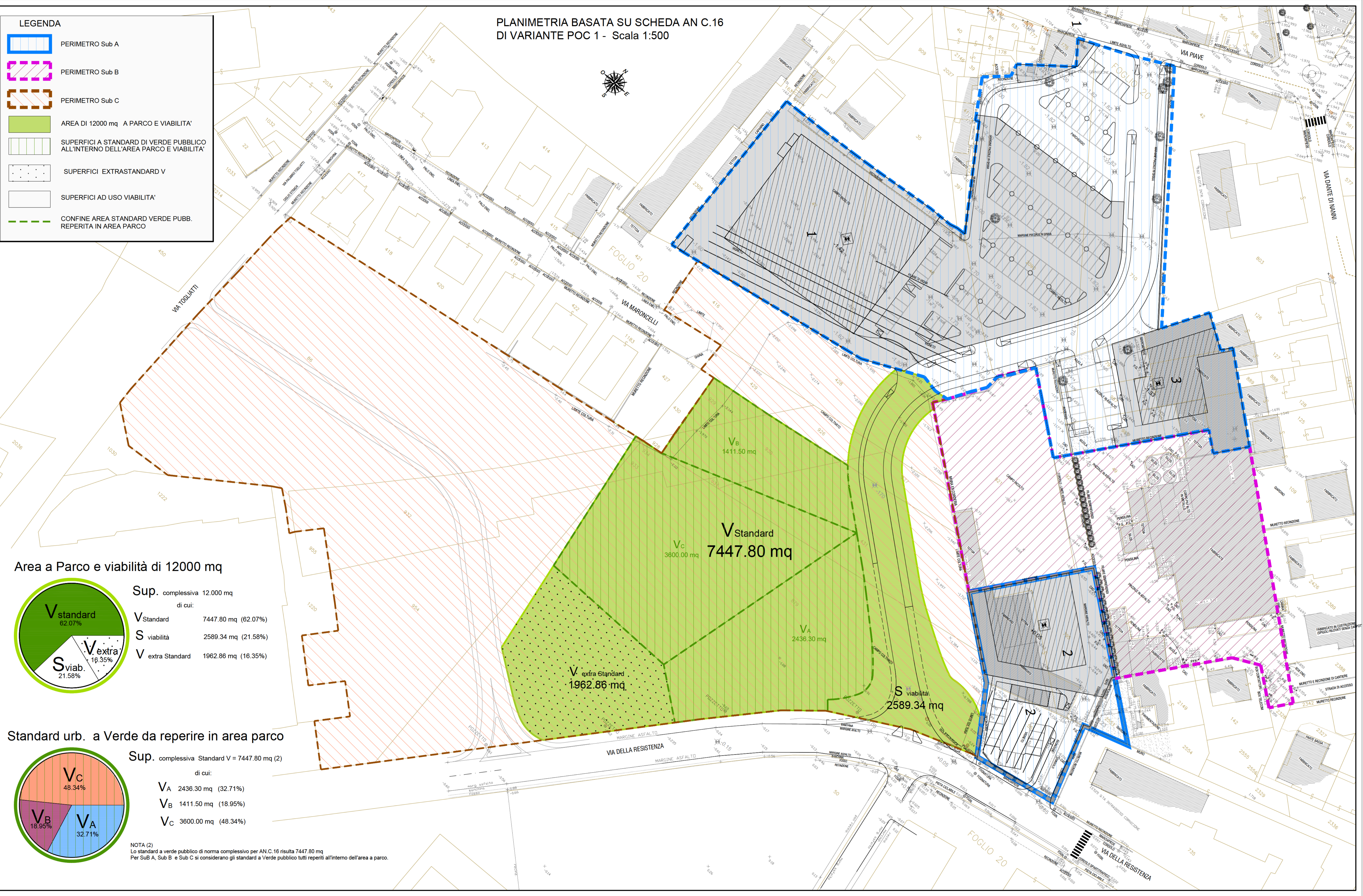
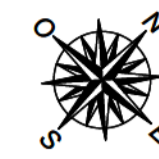
NOTA (1)
Per quanto riguarda il Sub A e il Sub C le superfici di progetto sono state dedotte dall'accordo di programma. Per le superfici di progetto di Sub B che si attuerà mediante Permesso di Costruire convenzionato, si è fatto riferimento alla scheda di POC 1 che precede la presente variante. Per la superficie territoriale occupata dagli attuali Sub A e Sub B della presente variante, il vigente POC1, prevedeva SU max 6413 mq (vedi scheda AN.C.16 POC 1).
Detraendo a tale valore di previsione la quantità assegnata a Sub A dall'accordo di programma, pari a 4060.50 mq, si ottiene per Sub B SU max = 2352.50 mq.

Analoghe considerazioni sono state fatte per le funzioni insediabili, ipotizzando per Sub B le funzioni a1, b4, b5, b11, che hanno la stessa parametrizzazione di dotazione di verde pubblico.

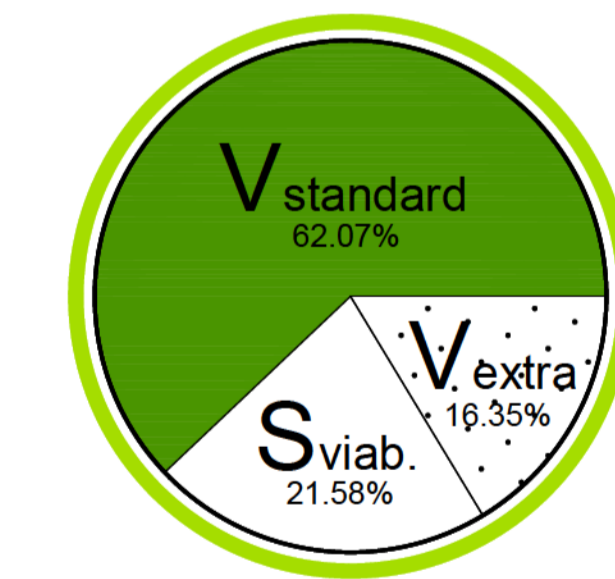
LEGENDA

- PERIMETRO Sub A
- PERIMETRO Sub B
- PERIMETRO Sub C
- AREA DI 12000 mq 'A PARCO E VIABILITA'
- SUPERFICI A STANDARD DI VERDE PUBBLICO ALL'INTERNO DELL'AREA PARCO E VIABILITA'
- SUPERFICI EXTRASTANDARD V
- SUPERFICI AD USO VIABILITA'
- CONFINE AREA STANDARD VERDE PUBBL. REPERITA IN AREA PARCO

PLANIMETRIA BASATA SU SCHEDA AN C.16 DI VARIANTE POC 1 - Scala 1:500

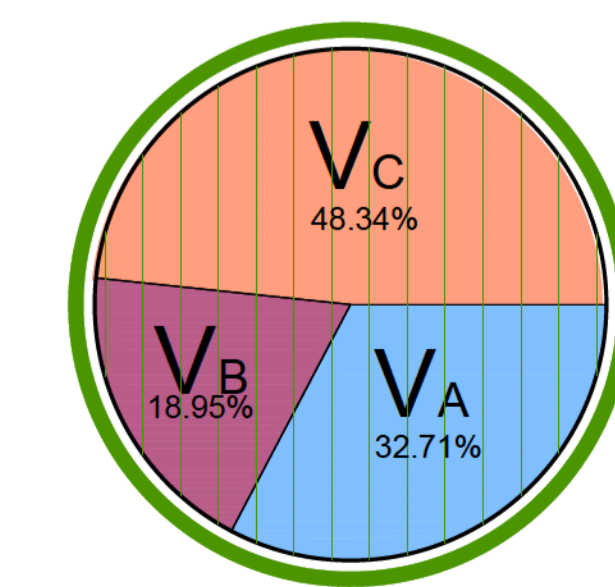


Area a Parco e viabilità di 12000 mq



Sup. complessiva 12.000 mq
di cui:
V Standard 7447.80 mq (62.07%)
S viabilità 2589.34 mq (21.58%)
V extra Standard 1962.86 mq (16.35%)

Standard urb. a Verde da reperire in area parco



Sup. complessiva Standard V = 7447.80 mq (2)
di cui:
V A 2436.30 mq (32.71%)
V B 1411.50 mq (18.95%)
V C 3600.00 mq (48.34%)

NOTA (2)
Lo standard a verde pubblico di norma complessivo per AN.C.16 risulta 7447.80 mq. Per Sub A, Sub B e Sub C si considerano gli standard a Verde pubblico tutti reperiti all'interno dell'area a parco.