

**Egr. Arch.  
IOLI Mauro  
Via Ugo Braschi, 67  
47822 SANTARCANGELO RN**

Rimini, 11 Maggio 2020

Oggetto: estensione pubblico servizio di distribuzione gas metano  
Piano Particolareggiato di Iniziativa Privata Area AN. A. 6  
Via Europa COMUNE di SANTARCANGELO

Facciamo seguito alla richiesta ricevuta trasmettendo parere favorevole - per quanto di nostra competenza - in merito all'estensione del servizio di distribuzione gas metano al comparto in oggetto, costituito da n. 18 lotti per un totale di n. 54 unità abitative, ognuna con riscaldamento tradizionale tramite singola caldaia di potenzialità entro 33 Kw.

La realizzazione comporterà la posa di linea gas metano BP DN 80 ml. 93 circa, BP DN 65 ml. 70 circa, BP DN 50 ml. 61 circa e n. 18 predisposizioni utenza sulle quali verrà effettuata la parte in elevazione di ciascun allacciamento, il tutto come sommariamente descritto con unito schema planimetrico.

I lotti n. 1 e n. 3 verranno allacciati direttamente dall'esistente condotta di Via Europa.

Inoltre facciamo presente che in occasione dei lavori di urbanizzazione della lottizzazione Flora, venne lasciata una predisposizione -BP DN 100 per futuri sviluppi- in posizione dataci dalla D.L. di lottizzazione.

Tale predisposizione risulta ora priva di utilità, incompatibile con il nuovo contesto e forse all'interno del lotto n. 17.

Premesso che l'effettiva situazione andrà accertata insieme sul posto tramite rilievo strumentale, segnaliamo che tale segmento di linea gas verrà in tutto o in parte dismesso, con oneri a nostro carico, in caso di effettiva interferenza con l'area privata.

Le puntuali ubicazioni delle nuove condotte gas, delle predisposizioni utenza e le posizioni delle nicchie per contatori gas dovranno essere stabilite in loco d'intesa tra la Direzione Lavori di lottizzazione e la nostra Direzione Lavori la quale valuterà la concreta fattibilità del programma e le modalità attuative nel rispetto delle vigenti disposizioni.

I lavori di posa gasdotto ed allacciamenti interesseranno suolo pubblico e suolo privato di lottizzazione: per quest'ultimo è inteso che saremo autorizzati ad effettuare, in avvenire, eventuali lavori di manutenzione se indispensabili ed in caso di occorrenza per situazioni legate alla sicurezza e al servizio.

Tutti i nostri impianti, allacciamenti compresi, dovranno essere dislocati in modo da evitare interferenze con parti edilizie e/o vani interrati presenti o previsti. Gli apparecchi misuratori - da dislocare in suolo privato - e le valvole di sicurezza dovranno essere sempre ispezionabili con accessibilità da suolo pubblico, il tutto in base ai necessari accordi da definire congiuntamente in loco insieme alla nostra Direzione Lavori.

Informiamo che la nostra condotta gas dovrà mantenere una distanza minima, netta, orizzontale, sia a destra che a sinistra, di almeno cm. 50 da altri eventuali sottoservizi presenti o previsti: pertanto verrà occupata una fascia di circa cm. 110 assegnata al gasdotto. Per eventuali tratti di posa gasdotto in suolo da adibire a verde pubblico, quest'ultimo dovrà essere sempre privo di piante e/o pali e/o arredi per tutto il percorso lineare della condotta gas e per una fascia di ml. 3, vale a dire ml. 1,5 a destra e ml. 1,5 a sinistra del gasdotto.

Ai fini della normativa in materia di sicurezza in cantiere informiamo che i lavori saranno eseguiti dalla Ditta C.B.R. via Emilia RIMINI tel. 0541 - 748711.

A lavori completati, i gasdotti posati e le predisposizioni realizzate verranno collegati alla rete ed attivati con gas metano.

*Oneri di metanizzazione per approvvigionamento, costruzione, posa in opera del gasdotto in acciaio rivestito, comprese le opere di scavo-ripristino, i collegamenti, i collaudi e l'attivazione:*

**scavo/ripristino misto granulare stabilizzato**

|  |            |
|--|------------|
| - GASDOTTO BP DN 80 ml. 93 x Euro/ml. 80 =       | Euro 7440  |
| - GASDOTTO BP DN 65 ml. 70 x Euro/ml. 74 =       | Euro 5180  |
| - GASDOTTO BP DN 50 ml. 61 x Euro/ml. 70 =       | Euro 4270  |
| - PREDISPOSIZIONI UTENZA n. 18 x Euro/cad. 780 = | Euro 14040 |

-----  
Euro 30930  
I.V.A. 22% Euro 6804,60  
-----

**validità del preventivo mesi 6      TOTALE      Euro 37734,60**

Sono esclusi dal computo i costi di completamento di ciascun allacciamento e tutti gli oneri contrattuali.

Per quanto attiene alle predisposizioni utenza e -conseguentemente - agli allacciamenti finiti, dovranno risultare rispettate tutte le disposizioni vigenti, compreso l'art. 889 del c.c.

I lavori di metanizzazione procederanno dopo circa 45 giorni dall'accettazione tramite pagamento del presente preventivo: il versamento avvierà le fasi di realizzazione e completamento dei lavori così come disposto dal vigente TUDG / RQDG 2020-2025 - per i relativi ambiti di applicazione - rif. ARERA Autorità di Regolazione per Energia Reti Ambiente.

La realizzazione procederà dopo costruzione dei sottofondi stradali, dei collettori fognari, delle reti elettrica, idrica, telefonica, comunque in assenza di impedimenti in loco e successivamente al rilascio di tutte le necessarie autorizzazioni.

In occasione del pagamento dovrà essere prodotta copia fotostatica dell'autorizzazione ad urbanizzare e/o permesso di costruire.

Ricordiamo, ai fini della sicurezza, di non effettuare valutazioni progettuali e/o lavori di scavo senza avere prima eseguito con noi i dovuti sopralluoghi per segnalare l'esatta posizione di condotte, allacciamenti ed apparati di nostra competenza presenti in loco.

Invitiamo ad evidenziare, nei Piani di Sicurezza e Coordinamento e comunque negli opportuni Vostri documenti relativi ai temi di sicurezza, il nostro numero per emergenze : 800 33 99 44

Comunichiamo infine che, con il pagamento, si intendono accettate tutte le condizioni e prescrizioni.

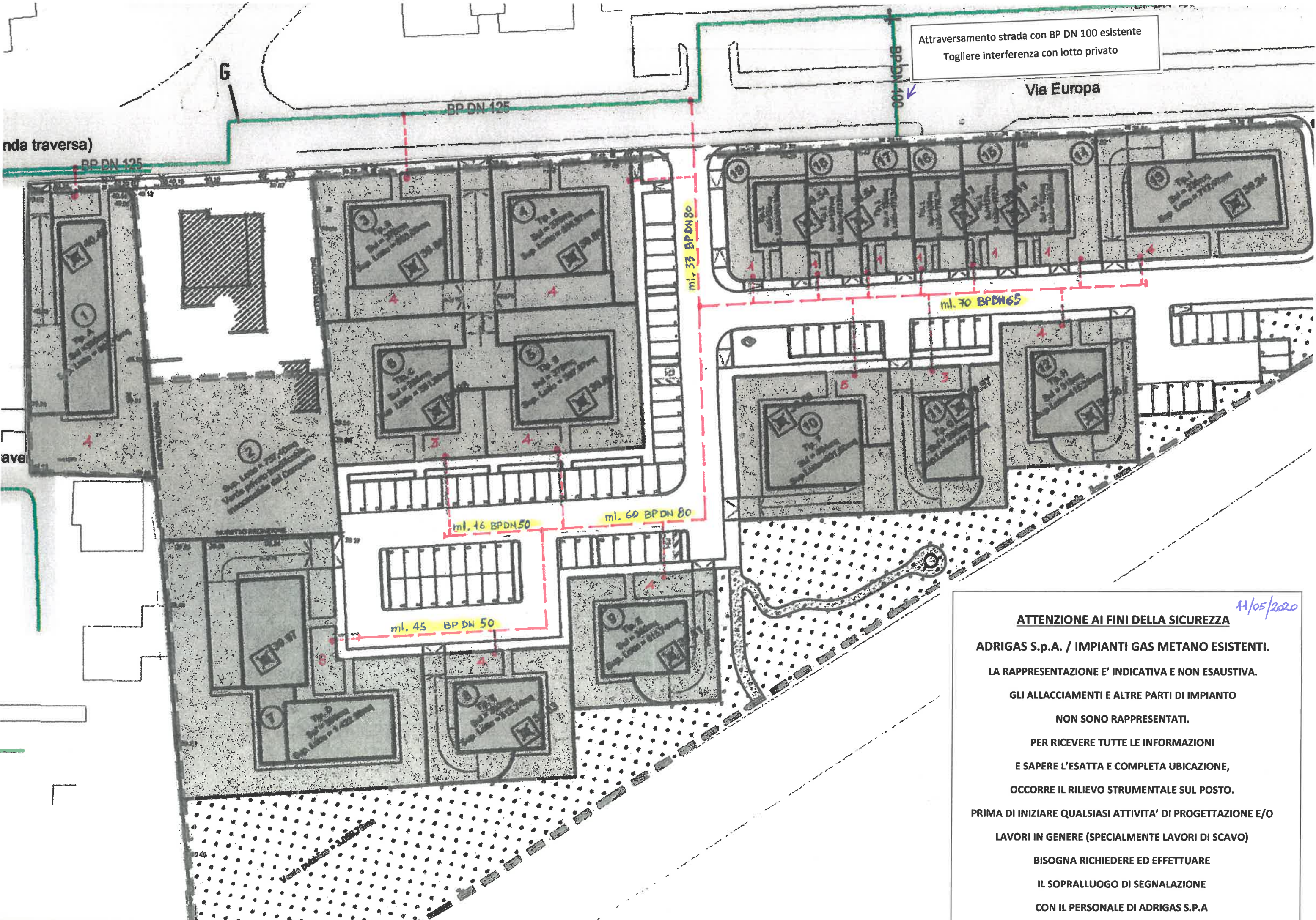
Cordiali saluti.

ADRIGAS S.p.A. / *Davide Gianfrini*  
Ufficio Tecnico / Progettazione

**I LAVORI DEVONO ESSERE REALIZZATI ENTRO UN ANNO DAL PAGAMENTO TRAMITE UNICO INTERVENTO, SENZA INTERRUZIONI.  
IN CASO CONTRARIO DOVRANNO ESSERE CORRISPOSTI GLI ULTERIORI ONERI DI CANTIERE E GLI EVENTUALI ADEGUAMENTI DEI PREZZI UNITARI.**

Per il pagamento: IBAN ADRIGAS IT 82 0 06230 24293 000030166107 Credit Agricole

Per velocizzare è possibile trasmettere documento contabile di avvenuto pagamento, tramite mail al seguente indirizzo:  
[davide.gianfrini@adrigas.it](mailto:davide.gianfrini@adrigas.it)



11/05/2020

**ATTENZIONE AI FINI DELLA SICUREZZA**

**ADRIGAS S.p.A. / IMPIANTI GAS METANO ESISTENTI.**

LA RAPPRESENTAZIONE E' INDICATIVA E NON ESAUSTIVA.

GLI ALLACCIAMENTI E ALTRE PARTI DI IMPIANTO  
NON SONO RAPPRESENTATI.

PER RICEVERE TUTTE LE INFORMAZIONI  
E SAPERE L'ESATTA E COMPLETA UBICAZIONE,  
OCCORRE IL RILIEVO STRUMENTALE SUL POSTO.

PRIMA DI INIZIARE QUALSIASI ATTIVITA' DI PROGETTAZIONE E/O  
LAVORI IN GENERE (SPECIALMENTE LAVORI DI SCAVO)

BISOGNA RICHIEDERE ED EFFETTUARE  
IL SOPRALLUOGO DI SEGNALAZIONE  
CON IL PERSONALE DI ADRIGAS S.P.A