

Proponente:
Provincia di RIMINI
COMUNE DI SANTARCANGELO DI ROMAGNA
SCUDERIA MASSIMO S.R.L.

SOCIETÀ AGRICOLA LA FASCINA S.S.

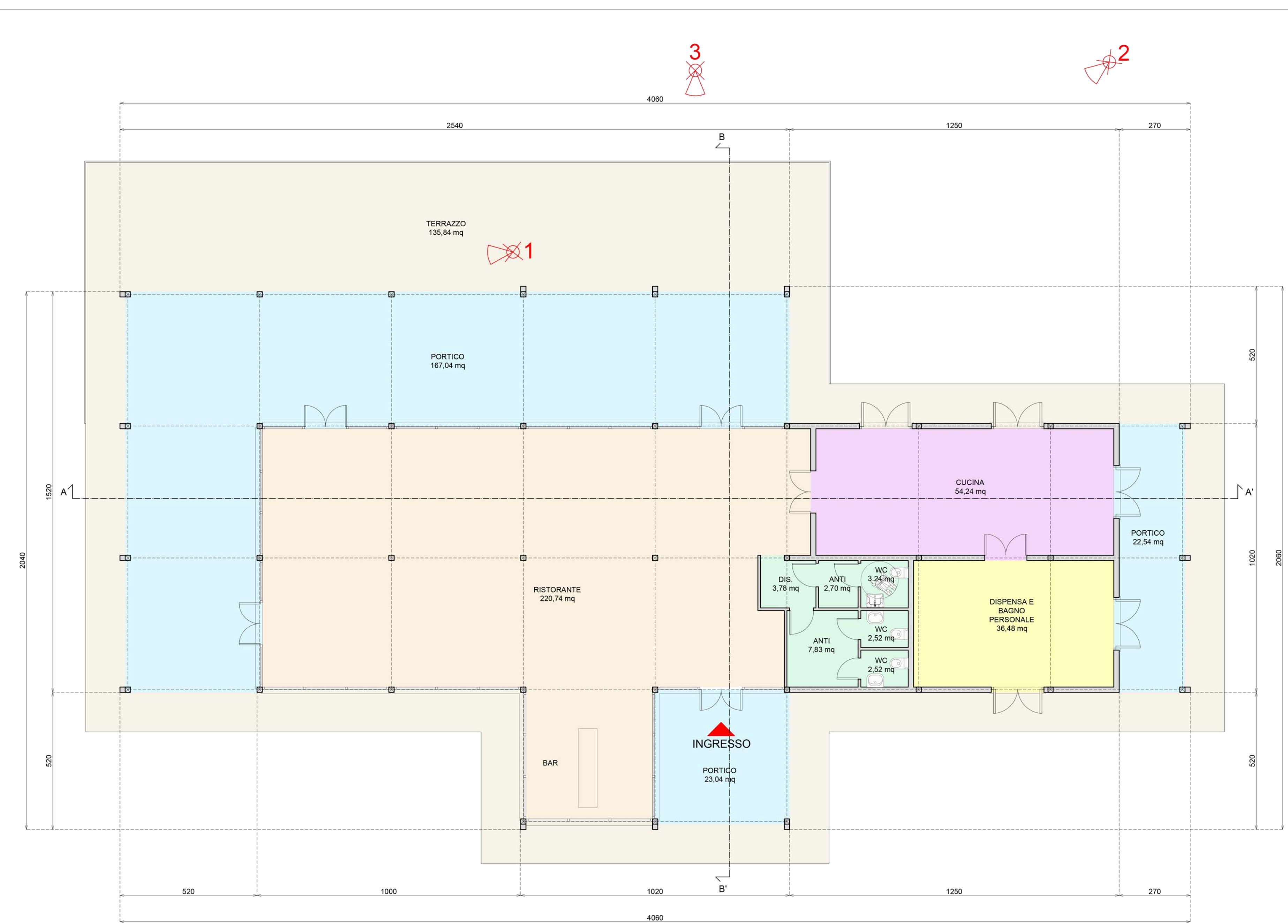
Gruppo di lavoro:
STUDIO DI ARCHITETTURA LAPIS
 Arch. Claudio Lazzarini
 via Carlo Farini 41
 47123 Santarcangelo di Romagna (RN)
 Tel. 0549420203
 e-mail: info@lapispa.org

Oggetto:
PUA
 Scheda 28 POC1
Ambito AVN - SAN MARTINO DEI MULINI
via Trasversale Marecchia

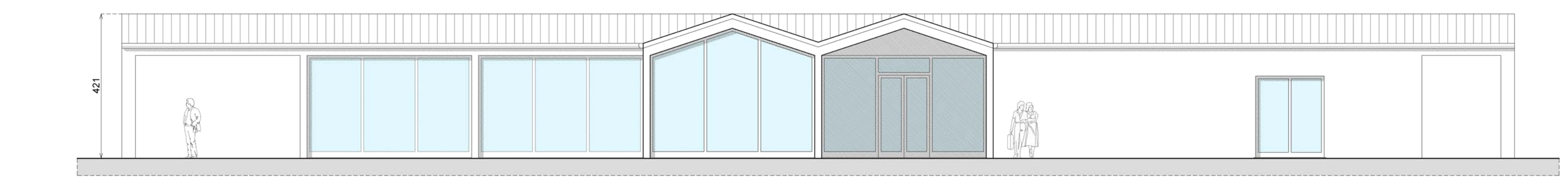
Tipo:
TIPOLOGIA EDILIZIA PUBBLICO ESERCIZIO

Elaborato: **E.6.1** Scala: 1:5000, 1:100 Data: Luglio 2023

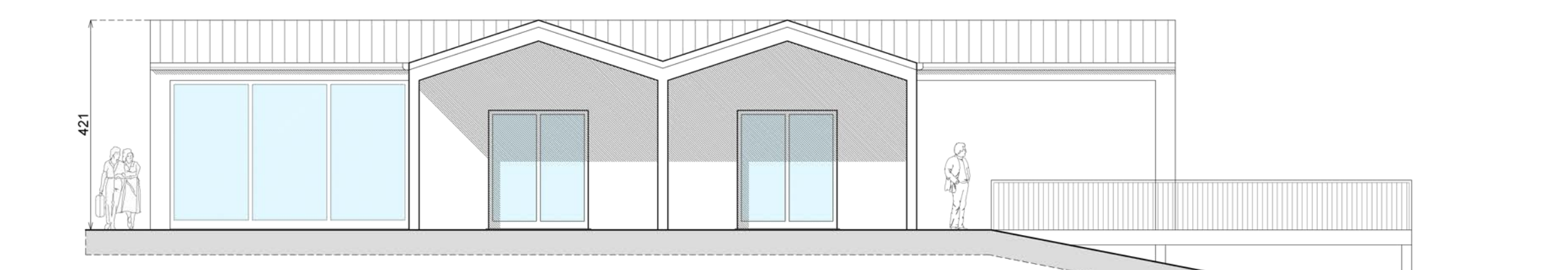
Elaborato: E.6.1 Disegnatore: Data disegno: 10/07/2023 Versione: REV.1 Firma:



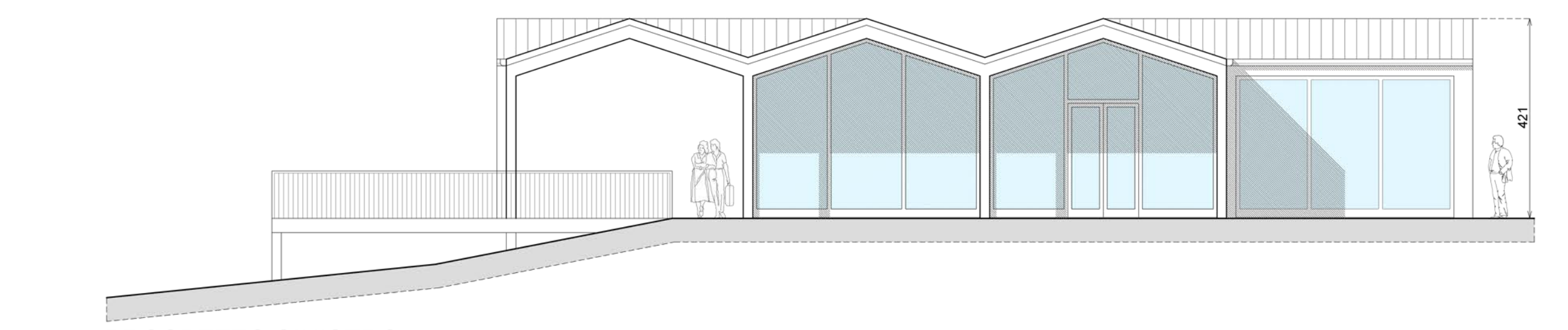
PIANTA



PROSPETTO FRONTALE



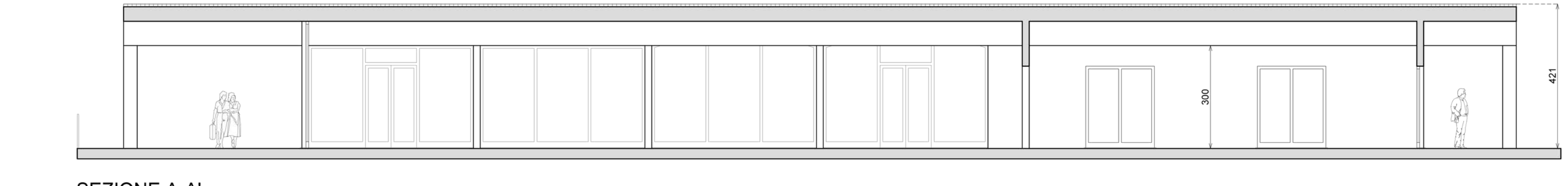
PROSPETTO DESTRO



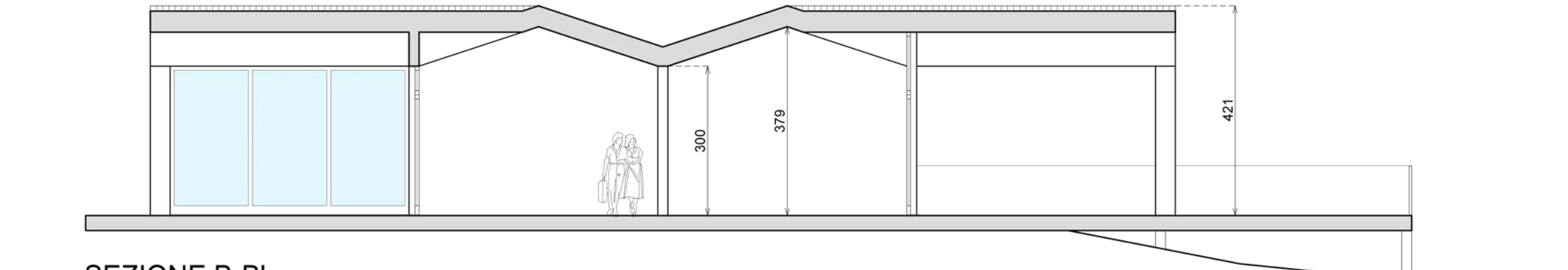
PROSPETTO SINISTRO



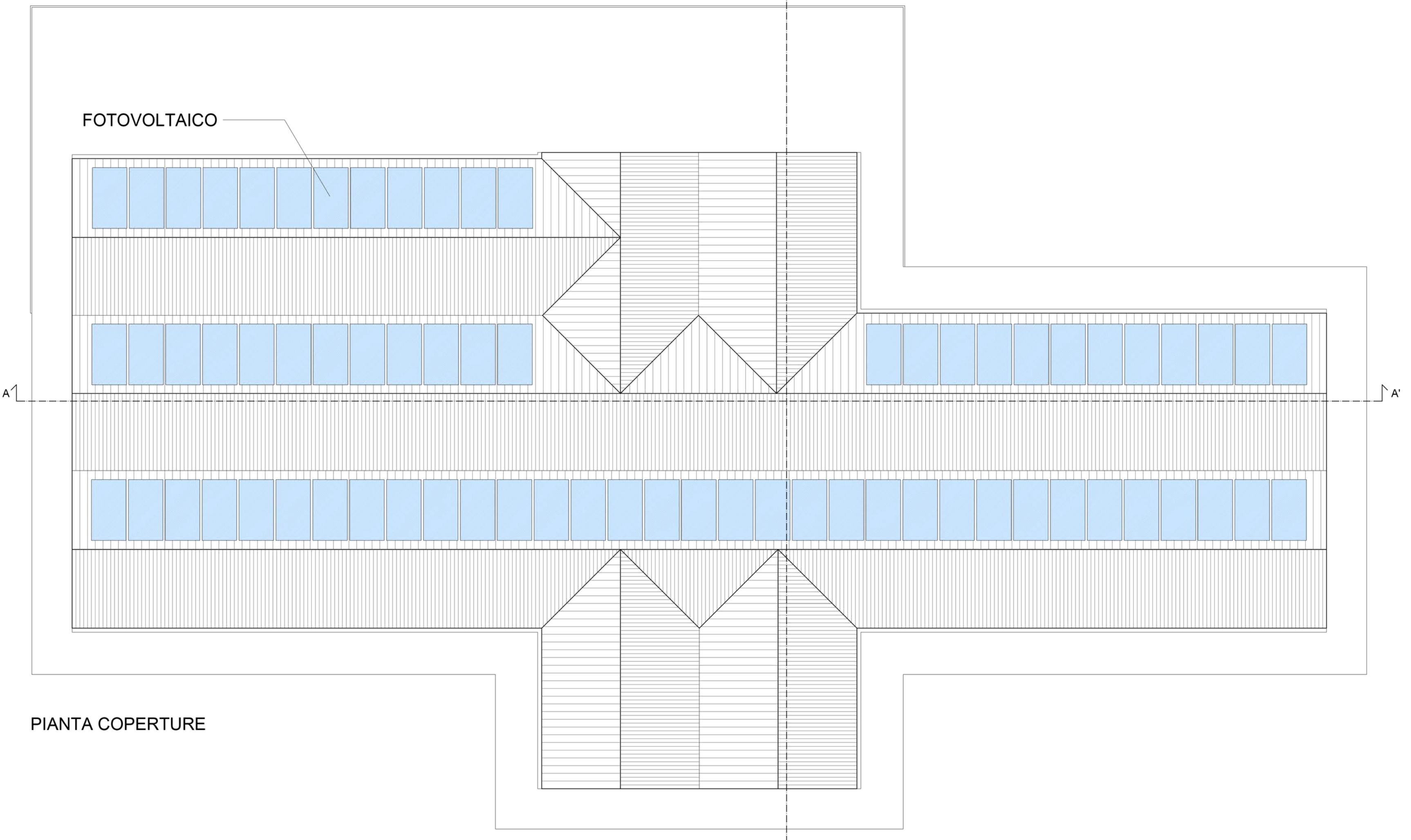
PROSPETTO POSTERIORE



SEZIONE A-A'



SEZIONE B-B'



PIANTA COPERTURE

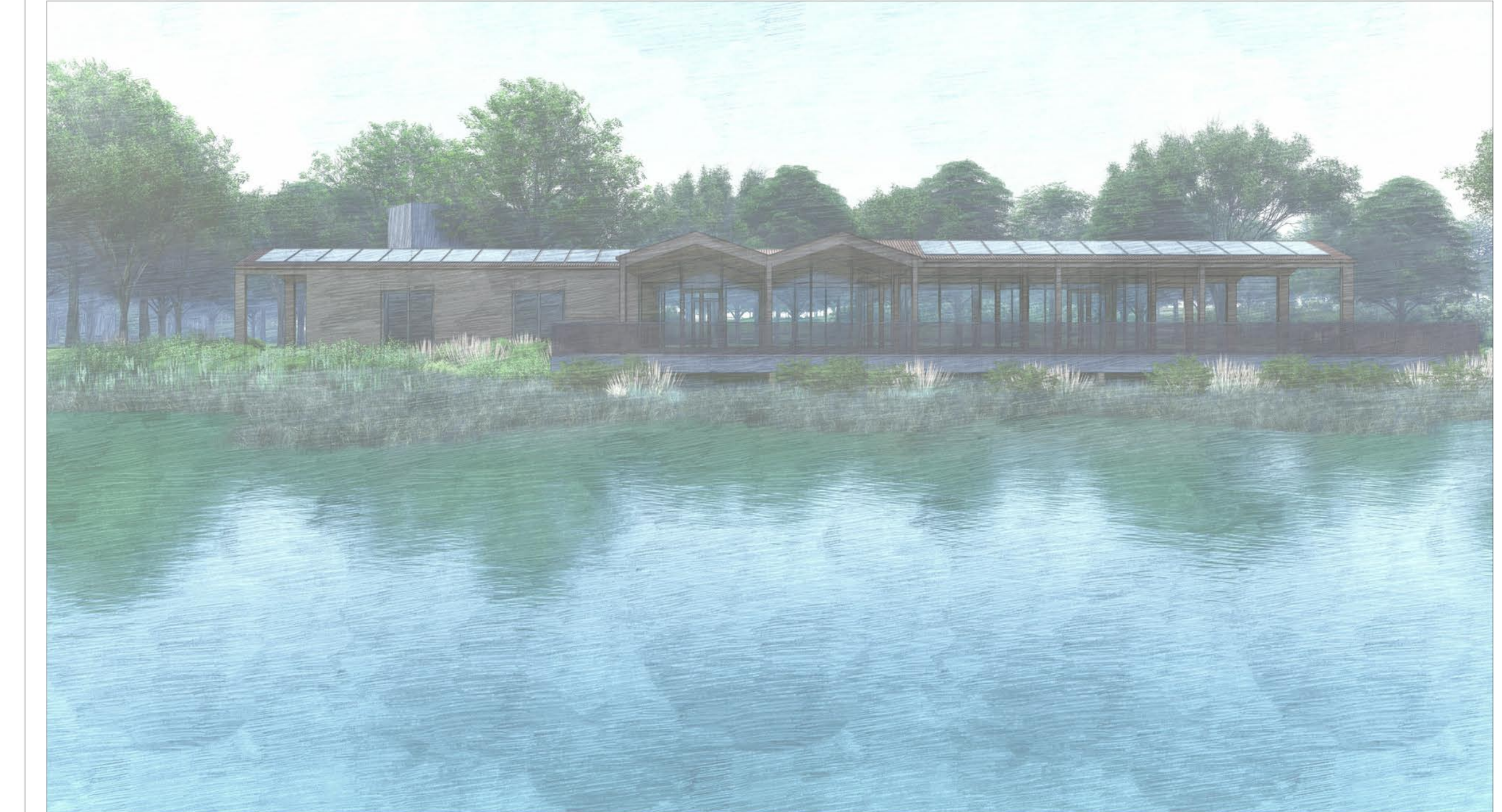
| ANALISI SUPERFICI PUBBLICO SERVIZIO | | | |
|-------------------------------------|----------------------|---------------------------|------------------|
| | SUPERFICE UTILE (Su) | SUPERFICE ACCESSORIA (Sa) | |
| Ristorante - Bar | 220,74 mq | Portico | 23,04 mq |
| Cucina | 54,24 mq | Portico | 22,54 mq |
| Dispensa | 36,48 mq | Portico | 167,04 mq |
| Disimpegno | 3,78 mq | Terrazzo | 135,84 mq |
| Anti | 2,70 mq | | |
| wc | 3,24 mq | | |
| Anti | 7,83 mq | | |
| wc | 2,52 mq | | |
| wc | 2,52 mq | | |
| TOTALE: | 334,05 mq | TOTALE: | 348,46 mq |



Render 01



Render 02



Render 03