

Provincia di RIMINI
SOCIETÀ AGRICOLA LA FASCINA S.S.
SCUDERIA MASSIMO S.R.L.

Gruppo di lavoro:
 STUDIO DI ARCHITETTURA
LAPIS
 Arch. Claudio Lazzarini
 Via Della Costa 14
 47822 Santarcangelo di Romagna (RN)
 Tel. 0541625205
 e-mail: info@studiolapis.org

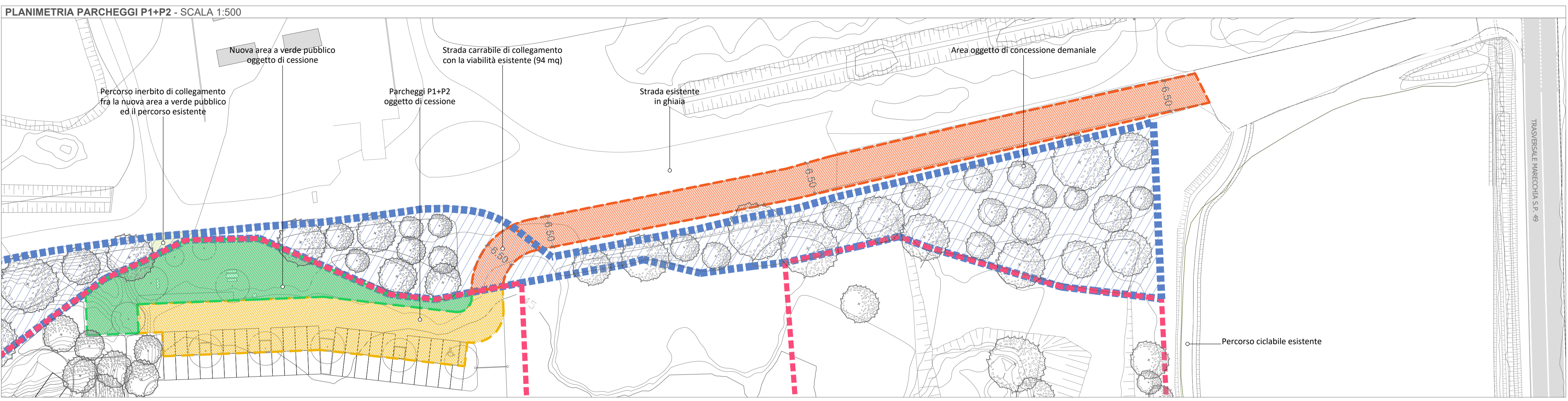
Oggetto:
PUA
 Scheda 28 POC1
Ambito AVN - SAN MARTINO DEI MULINI
 via Trasversale Marecchia
- INTEGRAZIONE 1 -

Tipo:
SCHEMA AREE DA CEDERE

Elaborato: **E.8.1** Scala: 1:500, 1:200 Data: Luglio 2023



Elaborato:	Disegnatore:	Data disegno:	Versione:	Firma:
E.8.1		10/07/2023	REV.1	



LEGENDA SUPERFICIE:

- Perimetro proprietà = perimetro PUA
- Area oggetto di concessione demaniale:
 - Procedimento RN08T0034 n.DET-AMB-2023-159 del 13/01/2023
 - Procedimento RN19T0001 n.DET-AMB-2019-4559 del 07/10/2019

AREE DOTAZIONI OGGETTO DI CESSIONE:

- Superficie verde pubblico: **659 mq**
- Superficie parcheggi P1+P2: **800,8 mq** di cui vengono conteggiati ai fini delle dotazioni: **510 mq**

CONNESSIONI CON LA VIABILITA' ESISTENTE:

- Strada carrabile su area demaniale: **1059 mq** di cui su area oggetto di concessione: **94 mq**
- Percorso inerbato su area demaniale: **30 mq**

DATI DI PARTENZA:

Si riportano i valori indicati nell'elaborato "E5 - Dotazioni territoriali" del PUA consegnato

P1+P2 = 329,02 mq
V = 493,53 mq

IPOTESI PARCHEGGI (P1+P2):

P1+P2 di progetto = 510 mq (510 mq > di 329,02 mq **VERIFICATO**)

Con questa disposizione si ottengono:

- 19 posti auto (2,5x5 m)
- 1 posto auto disabili

(art. 29 Regolamento per la qualità degli interventi edili)

DOTAZIONI MINIME AREE VERDI:

(art. 42 art. 46 Regolamento comunale del verde pubblico e privato)

V di progetto = 659 mq (> di 493,53 mq) (659 mq > 493,53 mq **VERIFICATO**)

SUPERFICIE VERDE PUBBLICO 659 mq

Numero alberi = (659 / 150) = 4,4
 Numero arbusti = (659 / 150)x15 = 65,9

alberi ad alto fusto complessivi n. 5

- di cui 50% 1° grandezza n. 3
- di cui 30% 2° grandezza n. 1
- di cui 20% 3° grandezza n. 1

PALB Populus alba 'Bolleana' (1° Grand.) n. 3
MNI Morus nigra (1° Grand.) n. 1
SCA Salix caprea (III° Grand.) n. 1

(n.5 alberi ad alto fusto **VERIFICATO**)

IPOTESI PARCHEGGI (P1+P2):

PALB Populus alba 'Bolleana' (1° Grand.) n. 5
1 albero di 1° o 1° grandezza ogni 4 posti auto o 1 albero di III° grandezza ogni 3 posti auto
 Copertura 12 piante arbustive ogni 3 posti auto (20/3)x12= 80 piante arbustive

pal - Pennisetum alopecuroides n. 100
(densità 3 piante/mq - su una superficie di 33,8 mq)
 (100 > 80 **VERIFICATO**)

3 mq ogni pianta di sup. libera protetta in terra, prato o tappezzanti (3x5= 15 mq di superficie libera richiesta)

Superficie libera protetta 33,8 mq (> 15 mq **VERIFICATO**)

Cemento drenante

DOTAZIONI MINIME AREE VERDI:

piante arbustive o tappezzanti (densità 2 piante/mq - su una superficie di 35 mq) (70 > 65,9 **VERIFICATO**) n. 70

cem Coronilla emerus n. 8 **eEu** Euonymus europaeus n. 14
cma Cornus mas n. 8 **psp** Prunus spinosa n. 14
csa Cornus sanguinea n. 20 **sni** Sambucus nigra n. 6

REGOLAMENTO COMUNALE DEL VERDE PUBBLICO E PRIVATO

Articolo 42 - Il progetto di sistemazione a verde

1. Tutti i progetti su area pubblica o privata in cessione all'Amministrazione Comunale, elaborati da progettisti esterni, relativi alla realizzazione di nuove aree verdi devono essere sottoposti a verifica da parte dell'Ufficio Verde, che esprime parere tecnico.

2. In queste aree verdi dovranno essere messi a dimora alberi ed arbusti e realizzati tappeti erbosi secondo le seguenti modalità:

- Alberi: ogni 150 mq. di superficie messa a dimora di una pianta ad alto fusto presente nell'elenco "A" dell'allegato n. 3. I criteri da seguire in base allo spazio a disposizione sono i seguenti:
 - almeno il 50% degli alberi è di 1° grandezza con dimensione minima di circ. 18-20 cm.;
 - al massimo il 30% è di II° grandezza, con dimensione minima di circ. 16-18 cm.;
 - al massimo il 20% è di III° grandezza, con dimensione minima di circ. 12-14 cm.
- Arbusti: ogni 150 mq. di superficie messa a dimora di 15 arbusti (sesto d'impianto indicativo: 2 piante/mq) in gruppo compatto o a formare siepi.

Tabella A:

Classe di grandezza pianta	Opzioni Compensative (*)			
	1° grandezza	2° grandezza	3° grandezza	Siepi/arbusti
1° grandezza	1	2	4	16
2° grandezza	/	1	2	8
3° grandezza	/	/	1	4
Arbusti	/	/	/	1

Tabella G: Dotazioni minime richieste

Tipologia dello spazio verde	Dimensioni dello spazio verde (mq)	Dotazioni standard *
Area verde	Ogni 500 mq	- 3 panchine + 1 tavolo - oppure 1 isola pic-nic + 1 panchina - 1 cestone portarifiuti

Tabella B: distanze dai confini

Classe di grandezza	Distanza dai confini
1° grandezza (altezza > 16 metri)	6 metri
2° grandezza (altezza 10-16 metri)	4 metri
3° grandezza (altezza < 10 metri)	2 metri
Arbusti/ Siepi altezza < 2,50	0,50 metri
Siepi altezza > 2,50	1,00 metri