

COMMITTENTE

INIZIATIVE ROMAGNA SRL

OPERA

NUOVA LOTTIZZAZIONE

COMMESSA

PROGETTO IMPIANTI ELETTRICI NUOVA
LOTTIZZAZIONE SITUATA IN VIA EMILIA VECCHIA
COMUNE DI SANTARCANGELO DI ROMAGNA (RN)

PROGETTAZIONE

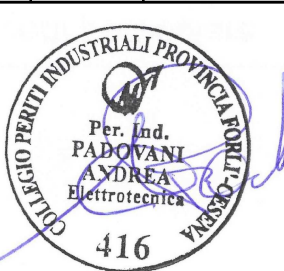
STUDIO PR. IM. EL.
PROGETTAZIONE IMPIANTI ELETTRICI

Sede: viale Italia, 117 - 47122 Forlì - Tel./Fax (0543) 570291/5702912



PROGETTISTA: ANDREA PER. IND. PADOVANI

N°	DATA	MODIFICA	DIS.	VERIF.	AUTOR.	RICAVATO DAL DIS. .		
1	SOSTITUITO DAL DIS. .		
2	DOCUMENTO CLIENTE .		
3	ORDINE .		
4	SIGLA	DATA	SCALA
5	DISEGN. MRI.	DIC-'21	.
6	VERIF. APA.	DIC-'22	
7	NORM. .	.	
8	AUTOR. .	.	FORMATO A4
9		= .	
10	REV	+ .	



NON È PERMESSO CONSEGNARE A TERZI O RIPRODURRE QUESTO DOCUMENTO, NÉ UTILIZZARE IL CONTENUTO O RENDERLO COMUNQUE NOTO A TERZI SENZA LA NOSTRA ESPLICITA AUTORIZZAZIONE. OGNI INFRAZIONE COMPORTA IL RISARCIMENTO DEI DANNI SUBITI. E' FATTA RISERVA DI TUTTI I DIRITTI DERIVATI DA BREVETTI O MODELLI.
COPYING OF THIS DOCUMENT, AND GIVING IT TO OTHERS AND THE USE OR COMMUNICATION OF THE CONTENTS THEREOF, ARE FORBIDDEN WITHOUT EXPRESS AUTHORITY. OFFENDERS ARE LIABLE TO THE PAYMENT OF DAMAGES. ALL RIGHTS ARE RESERVED IN THE EVENT OF THE GRANT OF A PATENT OR THE REGISTRATION OF A UTILITY MODEL OR DESIGN.

OGGETTO
**CALCOLO TIPICO
ATTRAVERSAMENTO PEDONALE**

001									
SEGUE									
///									
DIREZIONE					COMMISSIONE				

PRJ14419_REV 1 ATTRAV. PEDONALE TIPICO

CAT. ILL. M4 --> ATTRAV. PED. EV2

LARGHEZZA CARREGGIATA 7.5m

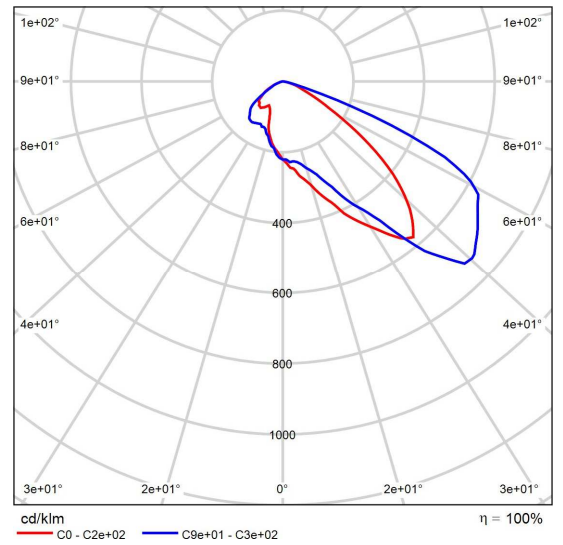
CALCOLO TIPICO SU UNA SOLA CORSIA DI MARCIA (PER STRADA A DOPPIO
SENSO DI MARCIA)

CONTEGGIARE 2 APPARECCHI PER OGNI ATTRAV. PEDONALE

Scheda tecnica prodotto

CARIBONI GROUP - KAISX_R3_AP-01_DX_700mA 4K

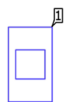
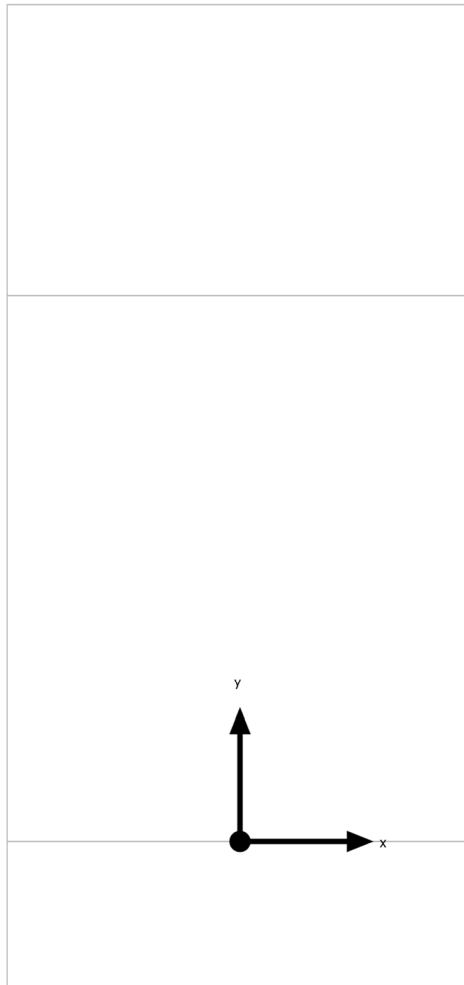
Articolo No.	01K13D60036AHM4
P	78.0 W
ΦLampadina	10550 lm
ΦLampada	10549 lm
η	99.99 %
Efficienza	135.2 lm/W
CCT	4000 K
CRI	70



CDL polare

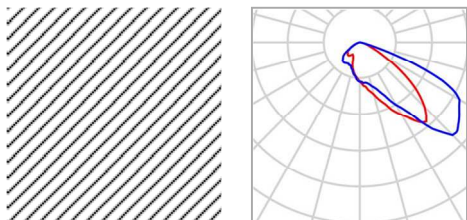
Area 1

Disposizione lampade



Area 1

Disposizione lampade



Produttore	CARIBONI GROUP	P	78.0 W
Articolo No.	01KI3D60036AHM4	ΦLampada	10549 lm
Nome articolo	KAISX_R3_AP-01_DX_7 00mA 4K		
Dotazione	1x R3 78W700mA 4K X		

Lampade singole

X	Y	Altezza di montaggio	Lampada
-3.000 m	-1.500 m	6.000 m	1

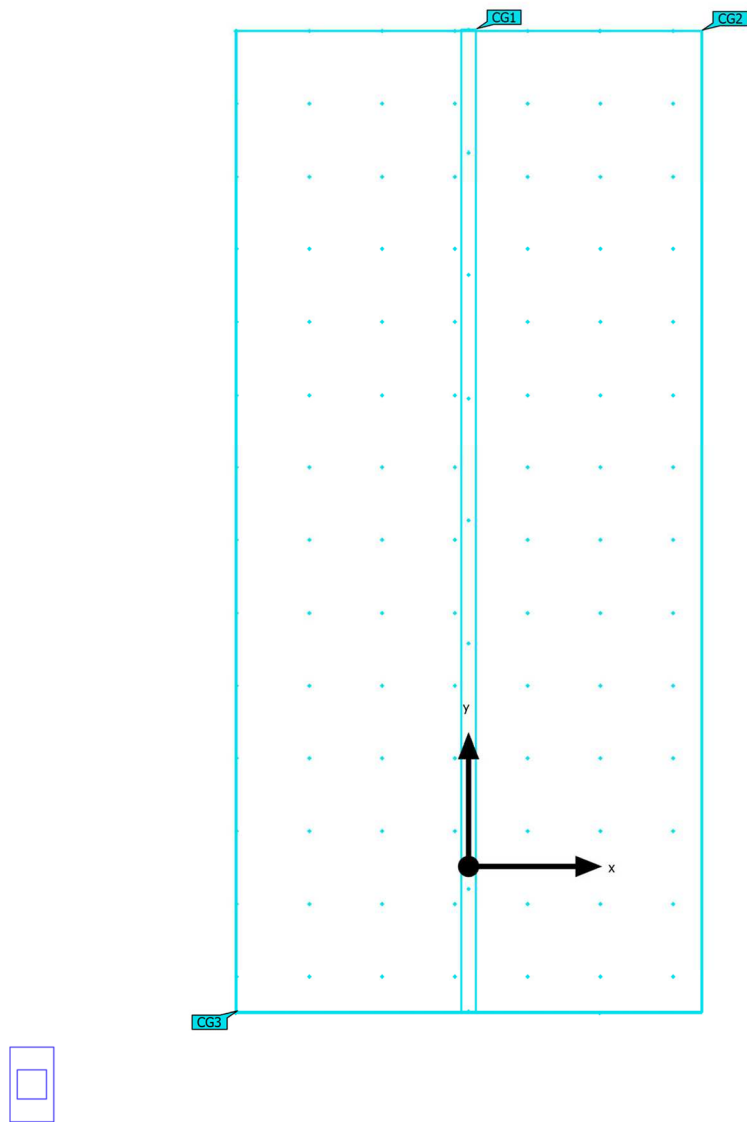
Area 1

Lista lampade

Φ_{totale} 10549 lm	P_{totale} 78.0 W	Efficienza 135.2 lm/W
------------------------------------	-------------------------------	--------------------------

Pz.	Produttore	Articolo No.	Nome articolo	P	Φ	Efficienza
1	CARIBONI GROUP	01K13D6003 6AHM4	KAISX_R3_AP-01_DX_700mA 4K	78.0 W	10549 lm	135.2 lm/ W

Area 1 (Scena luce 1)
Oggetti di calcolo



Area 1 (Scena luce 1)

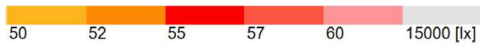
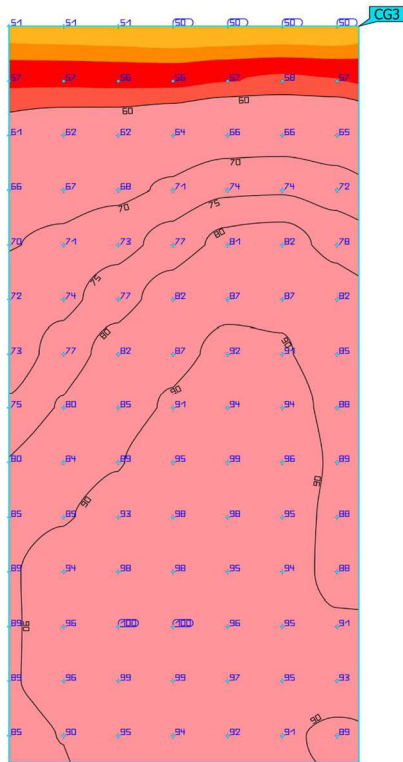
Oggetti di calcolo

Superfici di calcolo

Proprietà	\bar{E}	$E_{min.}$	E_{max}	g_1	g_2	Indice
Piano 1.0m asse attraversamento Illuminamento verticale Rotazione: 180.0°, Altezza: 1.000 m	68.7 lx	34.6 lx	87.1 lx	0.50	0.40	CG1
Piano 1m 4 bordi Illuminamento verticale Rotazione: 180.0°, Altezza: 1.000 m	47.1 lx	15.6 lx	96.9 lx	0.33	0.16	CG2
Piano orizzontale Illuminamento orizzontale Altezza: 0.002 m	80.5 lx	50.0 lx	99.8 lx	0.62	0.50	CG3

Profilo di utilizzo: Parcheggi, Traffico intenso, ad es. parcheggi davanti a scuole, chiese, centri commerciali grandi, impianti sportivi grandi e centri polifunzionali

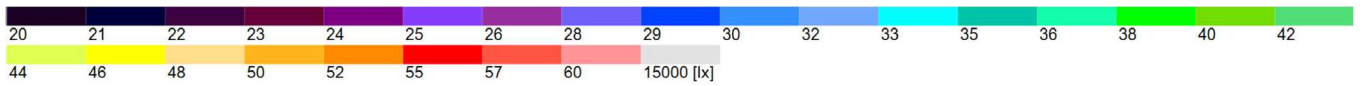
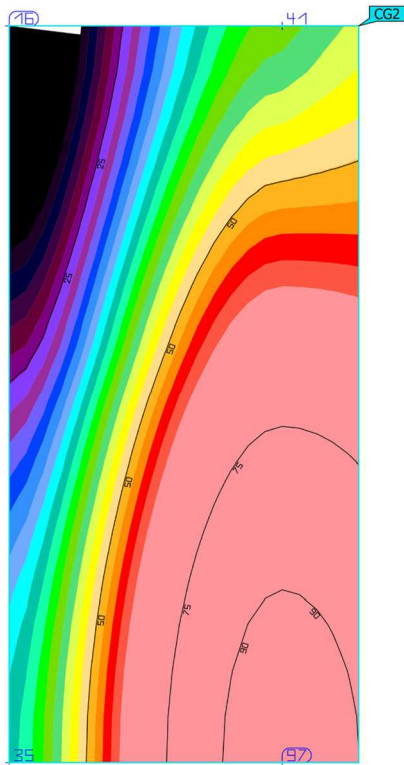
Area 1 (Scena luce 1) Piano orizzontale



Proprietà	\bar{E}	$E_{min.}$	E_{max}	g_1	g_2	Indice
Piano orizzontale Illuminamento orizzontale Altezza: 0.002 m	80.5 lx	50.0 lx	99.8 lx	0.62	0.50	CG3

Profilo di utilizzo: Parcheggi, Traffico intenso, ad es. parcheggi davanti a scuole, chiese, centri commerciali grandi, impianti sportivi grandi e centri polifunzionali

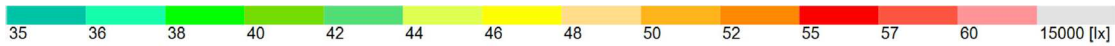
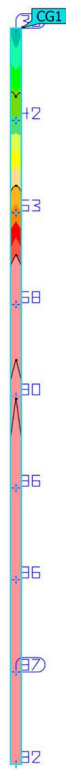
Area 1 (Scena luce 1)
Piano 1 m 4 bordi



Proprietà	\bar{E}	$E_{min.}$	E_{max}	g_1	g_2	Indice
Piano 1m 4 bordi Illuminamento verticale Rotazione: 180.0°, Altezza: 1.000 m	47.1 lx	15.6 lx	96.9 lx	0.33	0.16	CG2

Profilo di utilizzo: Parcheggi, Traffico intenso, ad es. parcheggi davanti a scuole, chiese, centri commerciali grandi, impianti sportivi grandi e centri polifunzionali

Area 1 (Scena luce 1)
 Piano 1.0m asse attraversamento



Proprietà	\bar{E}	$E_{min.}$	E_{max}	g_1	g_2	Indice
Piano 1.0m asse attraversamento Illuminamento verticale Rotazione: 180.0°, Altezza: 1.000 m	68.7 lx	34.6 lx	87.1 lx	0.50	0.40	CG1

Profilo di utilizzo: Parcheggi, Traffico intenso, ad es. parcheggi davanti a scuole, chiese, centri commerciali grandi, impianti sportivi grandi e centri polifunzionali