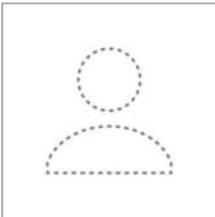




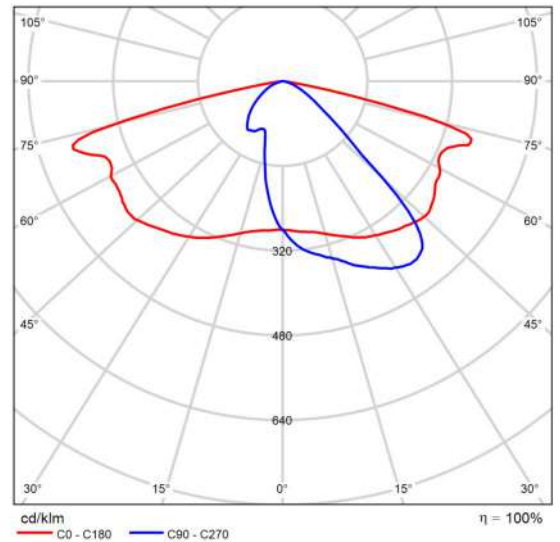
**NUOVA LOTTIZZAZIONE SITUATA IN VIA ANDREA COSTA -
SANTARCANGELO**

Scheda tecnica prodotto

Non ancora Membro DIALux - KAI S R1 ST-01 525mA 3K



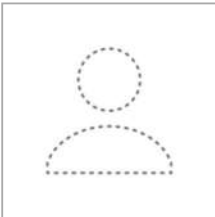
Articolo No.	01KI1B20930AHM3_525
P	20.0 W
$\Phi_{Lampadina}$	2610 lm
$\Phi_{Lampada}$	2610 lm
η	100.00 %
Efficienza	130.5 lm/W
CCT	3000 K
CRI	70



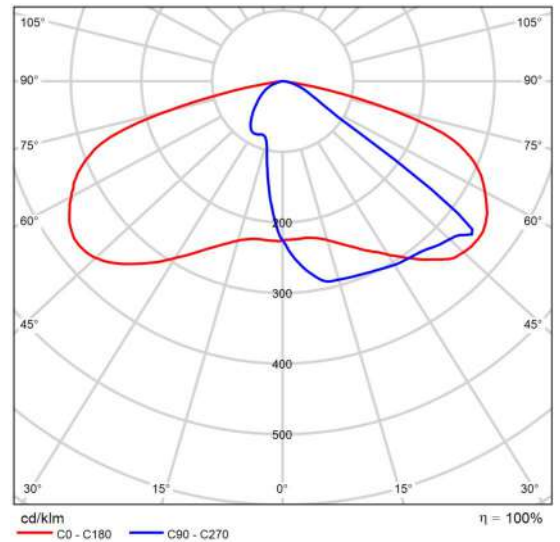
CDL polare

Scheda tecnica prodotto

Non ancora Membro DIALux - KAI S R3 LA-01 700mA 3K



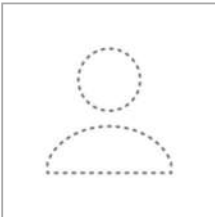
Articolo No.	01KI1D60931AHM3_700
P	78.0 W
$\Phi_{Lampadina}$	9615 lm
$\Phi_{Lampada}$	9615 lm
η	100.00 %
Efficienza	123.3 lm/W
CCT	3000 K
CRI	70



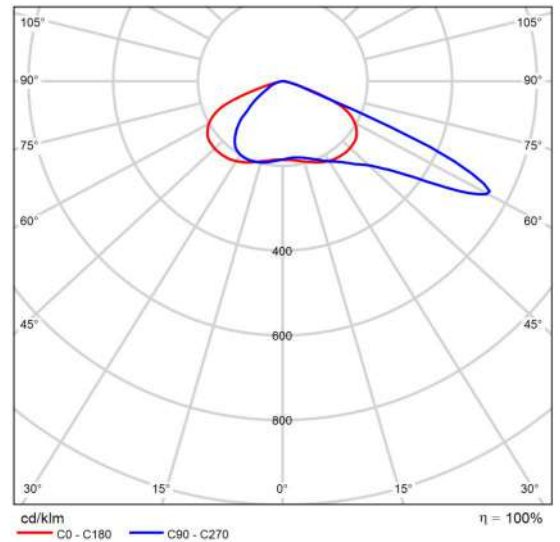
CDL polare

Scheda tecnica prodotto

Non ancora Membro DIALux - KAI S R3 LT-06 700mA 3K



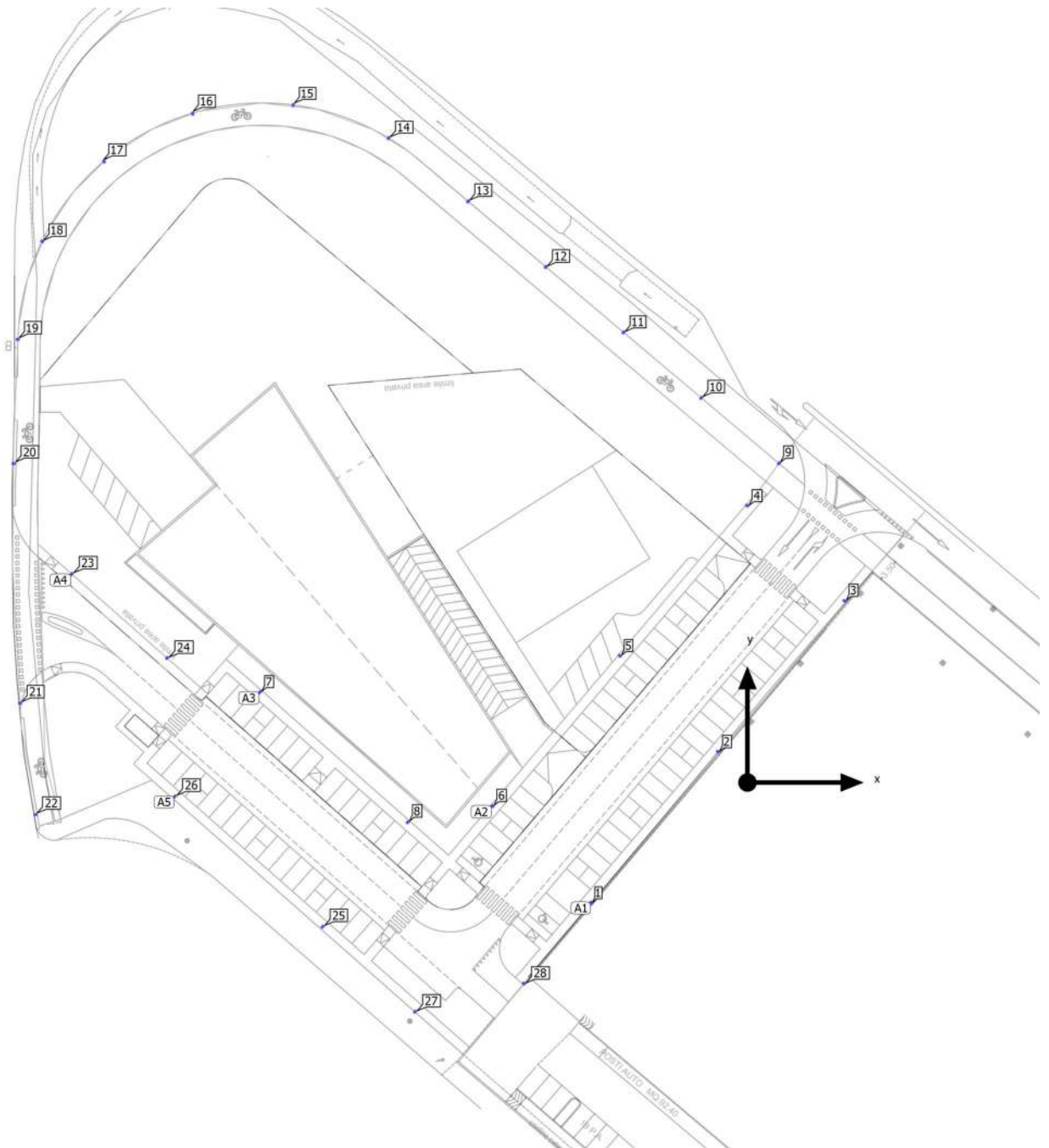
Articolo No.	01KI1D60937AHM3_700
P	78.0 W
$\Phi_{Lampadina}$	9615 lm
$\Phi_{Lampada}$	9615 lm
η	100.00 %
Efficienza	123.3 lm/W
CCT	3000 K
CRI	70



CDL polare

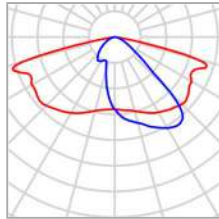
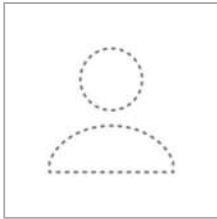
Area 1

Disposizione lampade



Area 1

Disposizione lampade



Produttore	Non ancora Membro DIALux	P	20.0 W
Articolo No.	01KI1B20930AHM3_525	$\Phi_{Lampada}$	2610 lm
Nome articolo	KAI S R1 ST-01 525mA 3K		
Dotazione	1x R1 20W525mA 3K		

Lampade singole

X	Y	Altezza di montaggio	Lampada
4.958 m	50.238 m	4.000 m	9
-7.280 m	60.546 m	4.500 m	10
-19.517 m	70.853 m	4.500 m	11
-31.755 m	81.161 m	4.500 m	12
-43.992 m	91.468 m	4.500 m	13
-56.487 m	101.451 m	4.500 m	14
-71.510 m	106.639 m	4.500 m	15
-87.327 m	105.285 m	4.500 m	16
-101.290 m	97.748 m	4.500 m	17
-111.010 m	85.192 m	4.500 m	18
-114.847 m	69.754 m	4.500 m	19
-115.490 m	50.200 m	4.500 m	20
-114.495 m	12.509 m	4.500 m	21

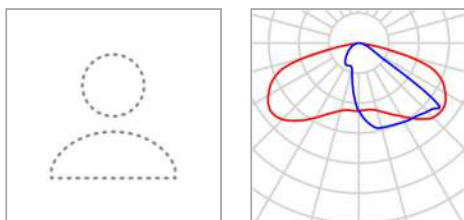
Area 1

Disposizione lampade

X	Y	Altezza di montaggio	Lampada
-112.082 m	-5.062 m	4.500 m	22

Area 1

Disposizione lampade



Produttore	Non ancora Membro DIALux	P	78.0 W
Articolo No.	01KI1D60931AHM3_700	Φ Lampada	9615 lm
Nome articolo	KAI S R3 LA-01 700mA 3K		
Dotazione	1x R3 78W700mA 3K		

3 x Non ancora Membro DIALux KAI S R3 LA-01 700mA 3K

Tipo	Disposizione in fila	X	Y	Altezza di montaggio	Lampada
1ª lampada (X/Y/Z)	-24.577 m / -18.907 m / 7.000 m	-24.577 m	-18.907 m	7.000 m	1
direzione X	3 Pz., Centro - centro, 31.000 m	-4.653 m	4.842 m	7.000 m	2
Disposizione	A1	15.271 m	28.591 m	7.000 m	3

3 x Non ancora Membro DIALux KAI S R3 LA-01 700mA 3K

Tipo	Disposizione in fila	X	Y	Altezza di montaggio	Lampada
1ª lampada (X/Y/Z)	-0.065 m / 43.598 m / 7.000 m	-0.065 m	43.598 m	7.000 m	4
direzione X	3 Pz., Centro - centro, 31.000 m	-20.100 m	19.943 m	7.000 m	5
Disposizione	A2	-40.135 m	-3.713 m	7.000 m	6

2 x Non ancora Membro DIALux KAI S R3 LA-01 700mA 3K

Area 1

Disposizione lampade

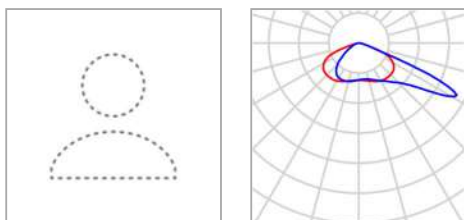
Tipo	Disposizione in fila	X	Y	Altezza di montaggio	Lampada
1ª lampada (X/Y/Z)	-76.729 m / 14.237 m / 7.000 m	-76.729 m	14.237 m	7.000 m	7
direzione X	2 Pz., Centro - centro, 31.000 m	-53.471 m	-6.259 m	7.000 m	8
Disposizione	A3				

2 x Non ancora Membro DIALux KAI S R3 LA-01 700mA 3K

Tipo	Disposizione in fila	X	Y	Altezza di montaggio	Lampada
1ª lampada (X/Y/Z)	-66.871 m / -22.695 m / 7.000 m	-66.871 m	-22.695 m	7.000 m	25
direzione X	2 Pz., Centro - centro, 31.000 m	-90.129 m	-2.199 m	7.000 m	26
Disposizione	A5				

Area 1

Disposizione lampade



Produttore	Non ancora Membro DIALux	P	78.0 W
Articolo No.	01K11D60937AHM3_700	Φ Lampada	9615 lm
Nome articolo	KAI S R3 LT-06 700mA 3K		
Dotazione	1x R3 78W700mA 3K		

2 x Non ancora Membro DIALux KAI S R3 LT-06 700mA 3K

Tipo	Disposizione in fila	X	Y	Altezza di montaggio	Lampada
1ª lampada (X/Y/Z)	-106.366 m / 32.828 m / 7.000 m	-106.366 m	32.828 m	7.000 m	23
direzione X	2 Pz., Centro - centro, 20.000 m	-91.361 m	19.605 m	7.000 m	24
Disposizione	A4				

Lampade singole

X	Y	Altezza di montaggio	Lampada
-52.333 m	-36.077 m	7.000 m	27
-35.197 m	-31.654 m	7.000 m	28

Area 1

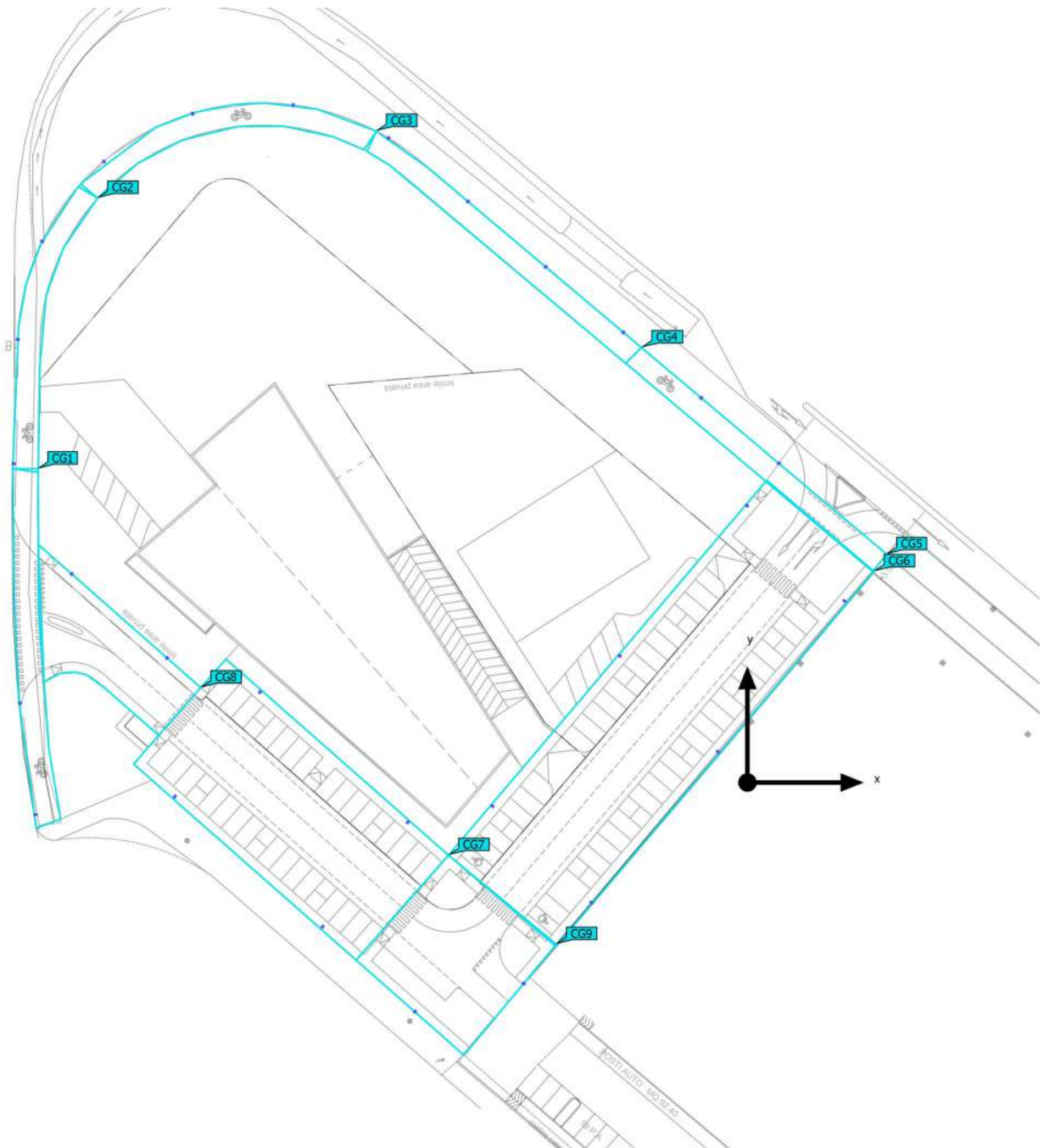
Lista lampade

Φ_{totale} 171150 lm	P_{totale} 1372.0 W	Efficienza 124.7 lm/W
-------------------------------------	---------------------------------	--------------------------

Pz.	Produttore	Articolo No.	Nome articolo	P	Φ	Efficienza
14	Non ancora Membro DIALux	01KI1B2093 0AHM3_525	KAI S R1 ST-01 525mA 3K	20.0 W	2610 lm	130.5 lm/W
10	Non ancora Membro DIALux	01KI1D6093 1AHM3_700	KAI S R3 LA-01 700mA 3K	78.0 W	9615 lm	123.3 lm/W
4	Non ancora Membro DIALux	01KI1D6093 7AHM3_700	KAI S R3 LT-06 700mA 3K	78.0 W	9615 lm	123.3 lm/W

Area 1 (Scena luce 1)

Oggetti di calcolo



Area 1 (Scena luce 1)

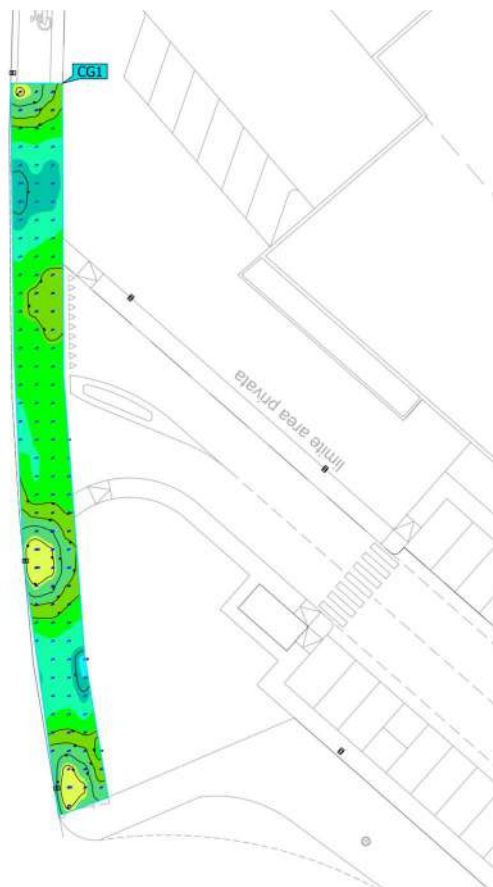
Oggetti di calcolo

Superfici di calcolo

Proprietà	\bar{E}	$E_{min.}$	E_{max}	g_1	g_2	Indice
Ciclabile 5 Illuminamento perpendicolare Altezza: 0.000 m	19.5 lx	8.05 lx	39.5 lx	0.41	0.20	CG1
Ciclabile 4 Illuminamento perpendicolare Altezza: 0.000 m	20.9 lx	6.27 lx	40.1 lx	0.30	0.16	CG2
Ciclabile 3 Illuminamento perpendicolare Altezza: 0.000 m	22.7 lx	10.3 lx	39.2 lx	0.45	0.26	CG3
Ciclabile 2 Illuminamento perpendicolare Altezza: 0.000 m	23.7 lx	10.9 lx	38.8 lx	0.46	0.28	CG4
Ciclabile 1 Illuminamento perpendicolare Altezza: 0.000 m	25.9 lx	11.1 lx	68.9 lx	0.43	0.16	CG5
Superficie di calcolo 6 Illuminamento perpendicolare Altezza: 0.000 m	21.6 lx	5.72 lx	49.0 lx	0.26	0.12	CG6
Superficie di calcolo 7 Illuminamento perpendicolare Altezza: 0.000 m	23.7 lx	6.64 lx	48.3 lx	0.28	0.14	CG7
Superficie di calcolo 8 Illuminamento perpendicolare Altezza: 0.000 m	25.7 lx	12.1 lx	41.4 lx	0.47	0.29	CG8
Superficie di calcolo 9 Illuminamento perpendicolare Altezza: 0.000 m	28.6 lx	12.4 lx	41.7 lx	0.43	0.30	CG9

Profilo di utilizzo: Preimpostazione DIALux, Standard (area di transito all'aperto)

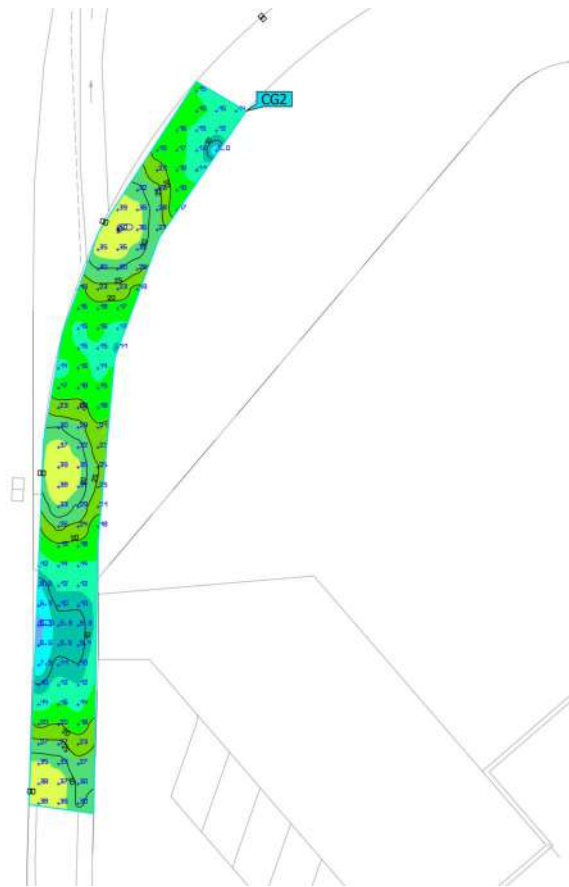
Area 1 (Scena luce 1)
Ciclabile 5



Proprietà	\bar{E}	$E_{min.}$	E_{max}	g_1	g_2	Indice
Ciclabile 5 Illuminamento perpendicolare Altezza: 0.000 m	19.5 lx	8.05 lx	39.5 lx	0.41	0.20	CG1

Profilo di utilizzo: Preimpostazione DIALux, Standard (area di transito all'aperto)

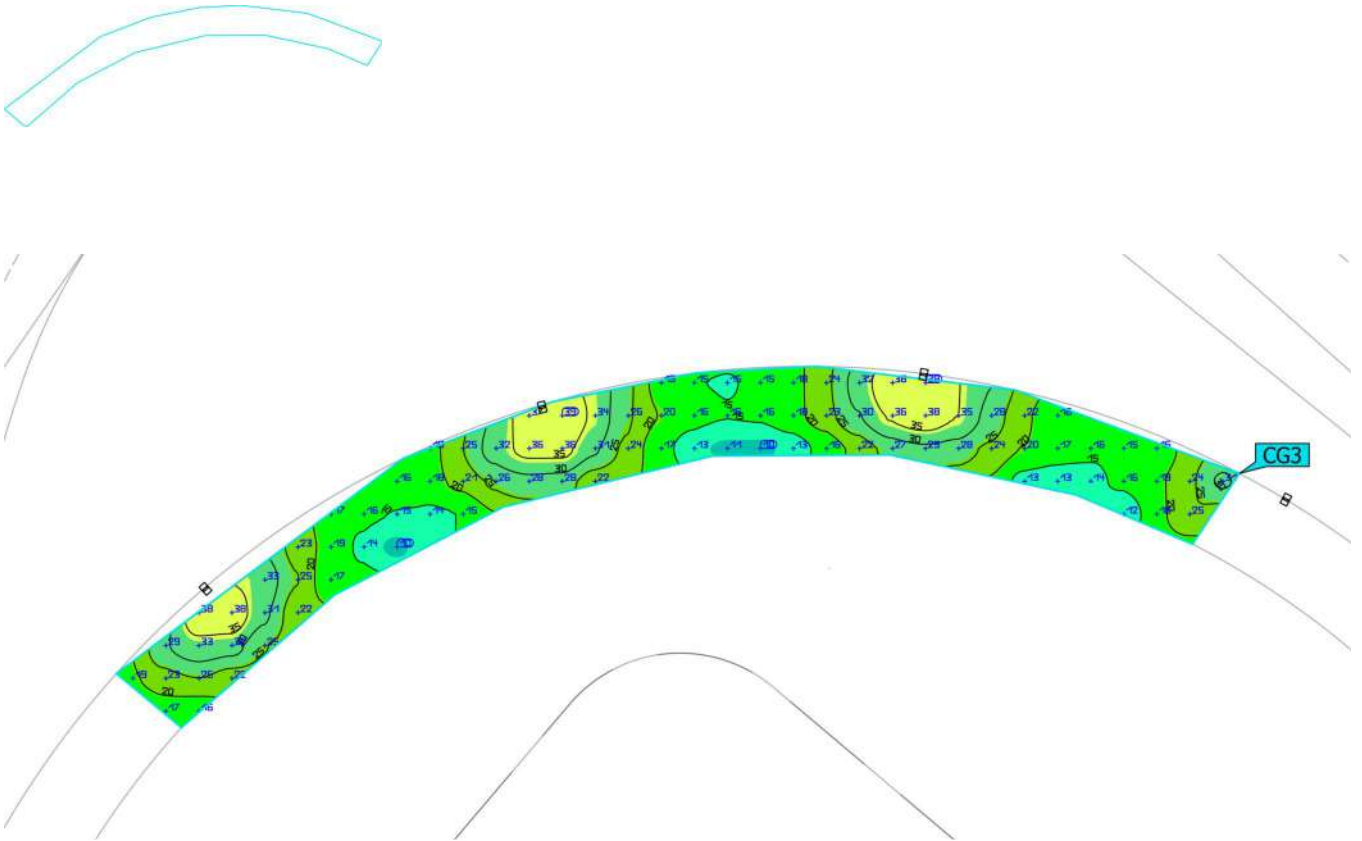
Area 1 (Scena luce 1)
Ciclabile 4



Proprietà	\bar{E}	$E_{min.}$	E_{max}	g_1	g_2	Indice
Ciclabile 4 Illuminamento perpendicolare Altezza: 0.000 m	20.9 lx	6.27 lx	40.1 lx	0.30	0.16	CG2

Profilo di utilizzo: Preimpostazione DIALux, Standard (area di transito all'aperto)

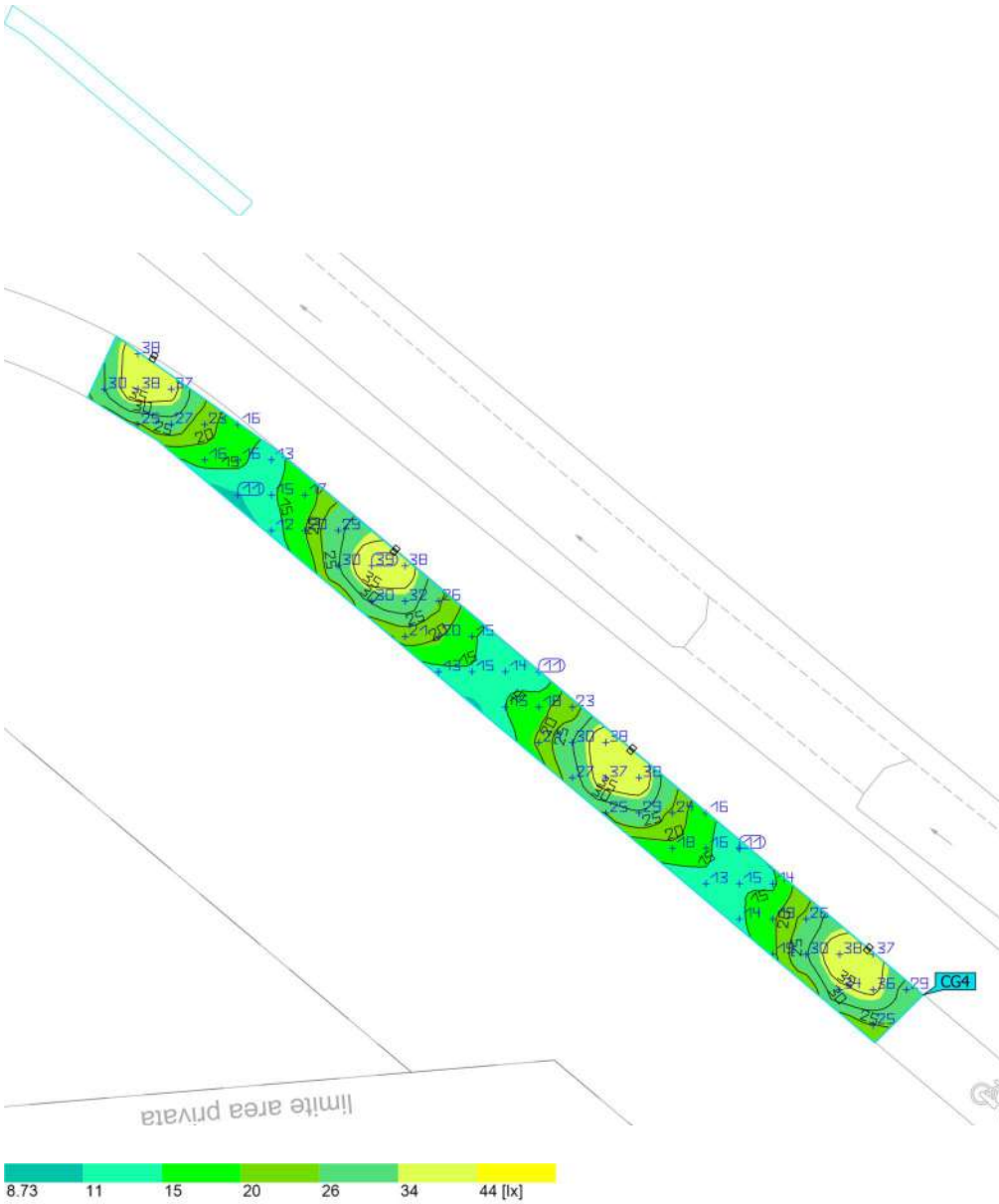
Area 1 (Scena luce 1)
Ciclabile 3



Proprietà	\bar{E}	$E_{min.}$	E_{max}	g_1	g_2	Indice
Ciclabile 3 Illuminamento perpendicolare Altezza: 0.000 m	22.7 lx	10.3 lx	39.2 lx	0.45	0.26	CG3

Profilo di utilizzo: Preimpostazione DIALux, Standard (area di transito all'aperto)

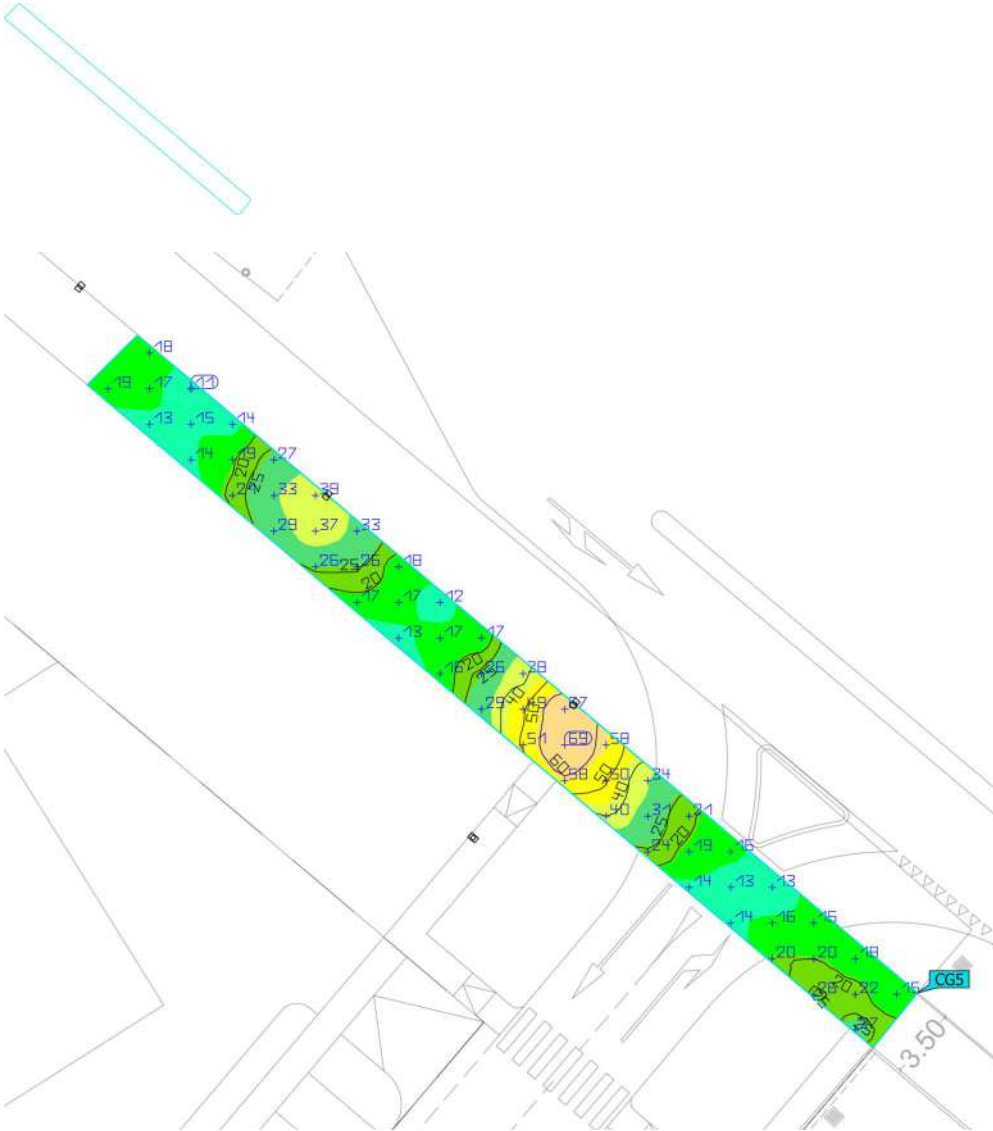
Area 1 (Scena luce 1)
Ciclabile 2



Proprietà	\bar{E}	$E_{min.}$	E_{max}	g_1	g_2	Indice
Ciclabile 2 Illuminamento perpendicolare Altezza: 0.000 m	23.7 lx	10.9 lx	38.8 lx	0.46	0.28	CG4

Profilo di utilizzo: Preimpostazione DIALux, Standard (area di transito all'aperto)

Area 1 (Scena luce 1)
Ciclabile 1

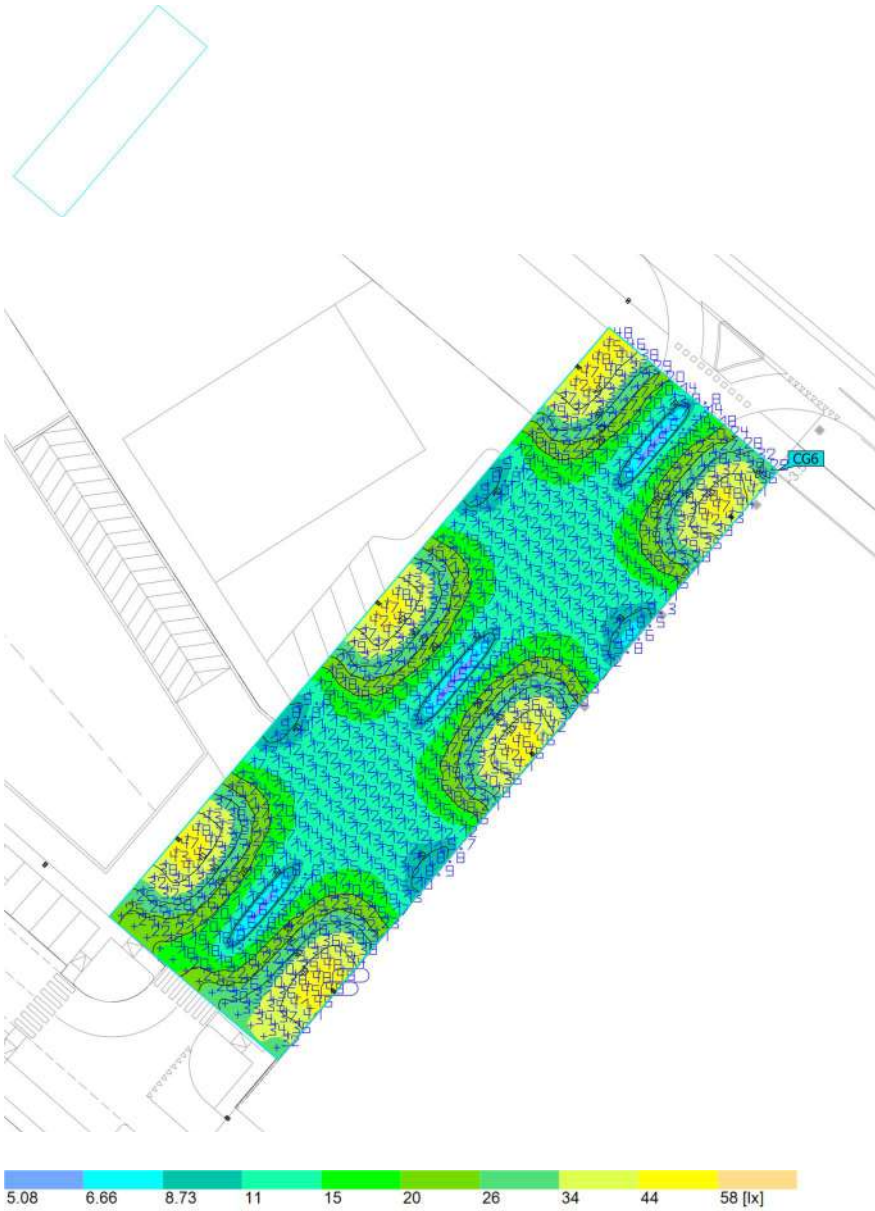


Proprietà	\bar{E}	$E_{min.}$	E_{max}	g_1	g_2	Indice
Ciclabile 1 Illuminamento perpendicolare Altezza: 0.000 m	25.9 lx	11.1 lx	68.9 lx	0.43	0.16	CG5

Profilo di utilizzo: Preimpostazione DIALux, Standard (area di transito all'aperto)

Area 1 (Scena luce 1)

Superficie di calcolo 6

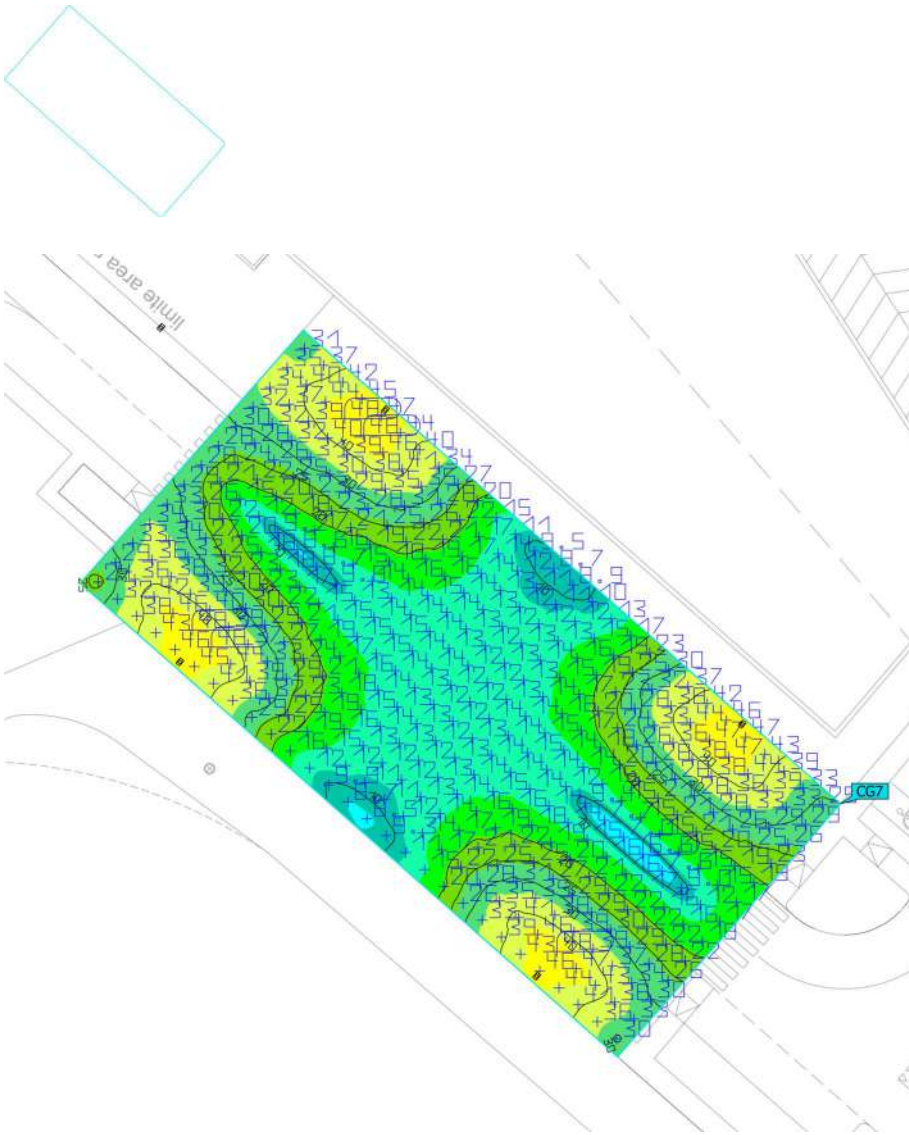


Proprietà	\bar{E}	$E_{min.}$	E_{max}	g_1	g_2	Indice
Superficie di calcolo 6 Illuminamento perpendicolare Altezza: 0.000 m	21.6 lx	5.72 lx	49.0 lx	0.26	0.12	CG6

Profilo di utilizzo: Preimpostazione DIALux, Standard (area di transito all'aperto)

Area 1 (Scena luce 1)

Superficie di calcolo 7



Proprietà	\bar{E}	$E_{min.}$	E_{max}	g_1	g_2	Indice
Superficie di calcolo 7 Illuminamento perpendicolare Altezza: 0.000 m	23.7 lx	6.64 lx	48.3 lx	0.28	0.14	CG7

Profilo di utilizzo: Preimpostazione DIALux, Standard (area di transito all'aperto)

Area 1 (Scena luce 1)

Superficie di calcolo 8

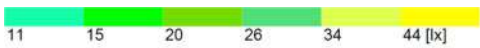


Proprietà	\bar{E}	$E_{min.}$	E_{max}	g_1	g_2	Indice
Superficie di calcolo 8 Illuminamento perpendicolare Altezza: 0.000 m	25.7 lx	12.1 lx	41.4 lx	0.47	0.29	CG8

Profilo di utilizzo: Preimpostazione DIALux, Standard (area di transito all'aperto)

Area 1 (Scena luce 1)

Superficie di calcolo 9

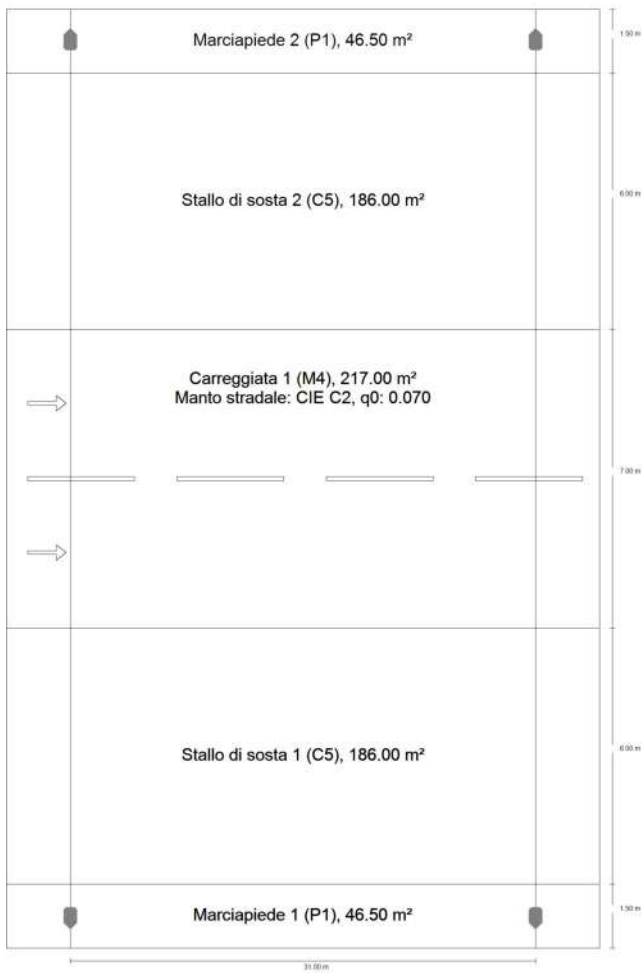


Proprietà	\bar{E}	$E_{min.}$	E_{max}	g_1	g_2	Indice
Superficie di calcolo 9 Illuminamento perpendicolare Altezza: 0.000 m	28.6 lx	12.4 lx	41.7 lx	0.43	0.30	CG9

Profilo di utilizzo: Preimpostazione DIALux, Standard (area di transito all'aperto)

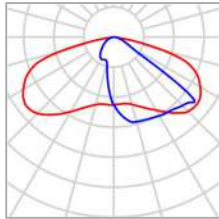
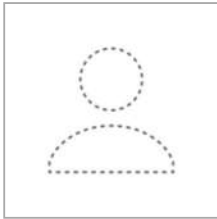
Strada 1

Riepilogo (in direzione EN 13201:2015)



Strada 1

Riepilogo (in direzione EN 13201:2015)



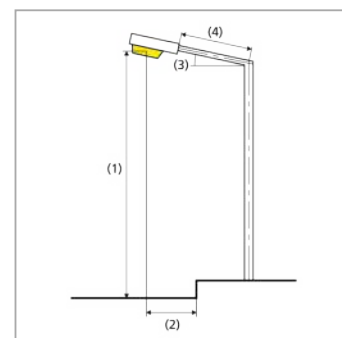
Produttore	Non ancora Membro DIALux	P	78.0 W
Articolo No.	01K11D60931AHM3_700	$\Phi_{Lampadina}$	9615 lm
Nome articolo	KAI S R3 LA-01 700mA 3K	$\Phi_{Lampada}$	9615 lm
Dotazione	1x R3 78W700mA 3K	η	100.00 %

Strada 1

Riepilogo (in direzione EN 13201:2015)

KAI S R3 LA-01 700mA 3K (su entrambi i lati di fronte)

Distanza pali	31.000 m
(1) Altezza fuochi	7.000 m
(2) Distanza fuochi	-6.800 m
(3) Inclinazione braccio	0.0°
(4) Lunghezza braccio	0.000 m
Ore di esercizio annuali	4000 h: 100.0 %, 78.0 W
Consumo	4992.0 W/km
ULR / ULOR	0.00 / 0.00
Max. intensità luminose Per tutte le direzioni che, per le lampade installate e utilizzabili, formano l'angolo indicato con le verticali inferiori.	≥ 70°: 527 cd/klm ≥ 80°: 55.4 cd/klm ≥ 90°: 0.00 cd/klm
Classe intensità luminose I valori intensità luminosa in [cd/klm] per calcolare la classe intensità luminosa si riferiscono, conformemente alla EN 13201:2015, al flusso luminoso lampade.	G*3
Classe indici di abbagliamento	D.4



Strada 1

Riepilogo (in direzione EN 13201:2015)

Risultati per i campi di valutazione

	Unità	Calcolato	Nominale	OK
Marciapiede 2 (P1)	E_m	22.43 lx	[15.00 - 22.50] lx	✓
	E_{min}	7.07 lx	≥ 3.00 lx	✓
Stallo di sosta 2 (C5)	E_m	23.32 lx	≥ 7.50 lx	✓
	U_o	0.44	≥ 0.40	✓
Carreggiata 1 (M4)	L_m	0.81 cd/m ²	≥ 0.75 cd/m ²	✓
	U_o	0.63	≥ 0.40	✓
	U_l	0.73	≥ 0.60	✓
	TI	6 %	≤ 15 %	✓
	$R_{EI}^{(1)}$	1.36	-	-
Stallo di sosta 1 (C5)	E_m	23.32 lx	≥ 7.50 lx	✓
	U_o	0.44	≥ 0.40	✓
Marciapiede 1 (P1)	E_m	22.43 lx	[15.00 - 22.50] lx	✓
	E_{min}	7.07 lx	≥ 3.00 lx	✓

(1) Informazione, non fa parte della valutazione

Per l'installazione è stato previsto un fattore di manutenzione di 0.90.

Strada 1

Riepilogo (in direzione EN 13201:2015)

Risultati per gli indicatori dell'efficienza energetica

	Unità	Calcolato	Consumo
Strada 1	D _p	0.011 W/lx*m ²	-
KAI S R3 LA-01 700mA 3K (su entrambi i lati di fronte)	D _e	0.9 kWh/m ² anno,	624.0 kWh/anno

Strada 1

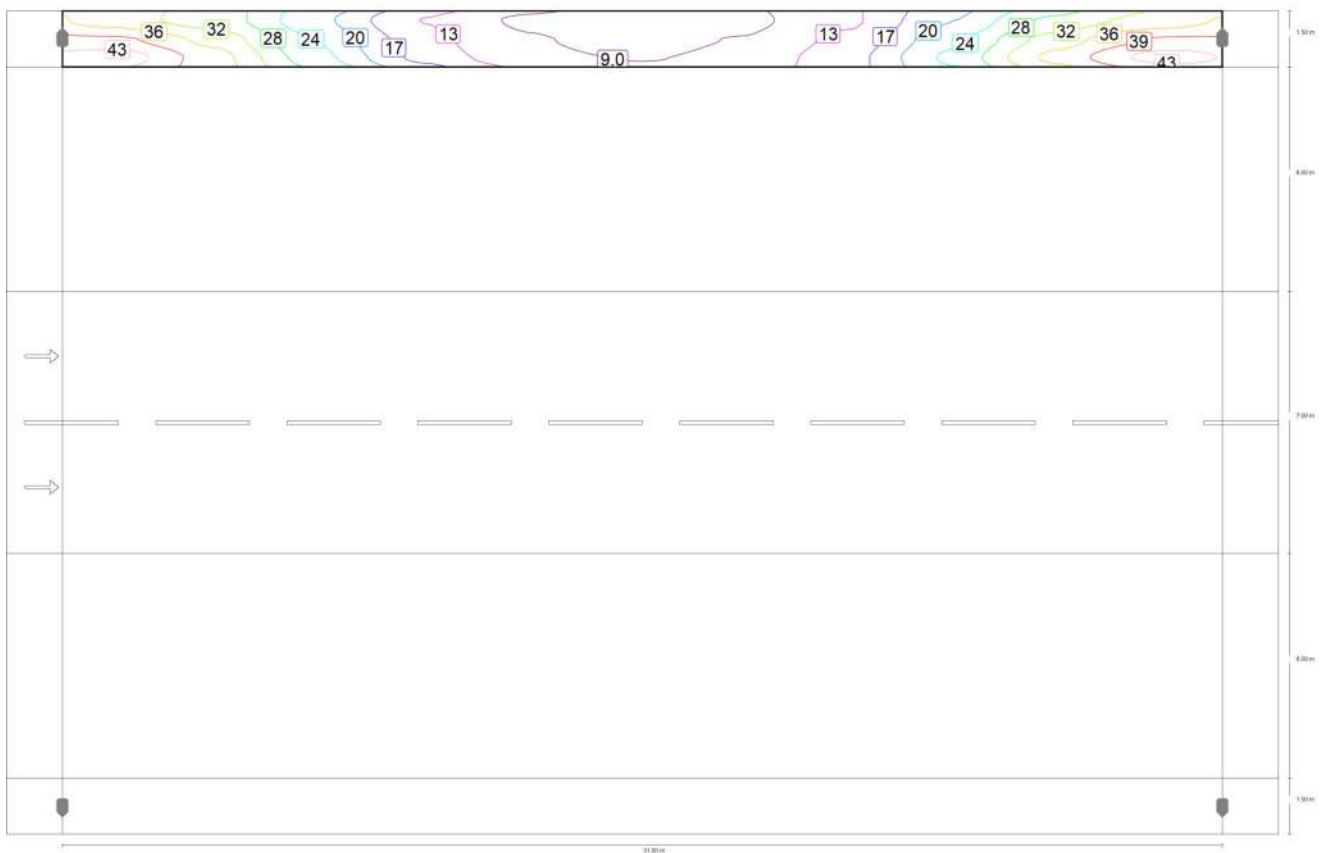
Marciapiede 2 (P1)

Risultati per campo di valutazione

	Unità	Calcolato	Nominale	OK
Marciapiede 2 (P1)	E_m	22.43 lx	[15.00 - 22.50] lx	✓
	E_{min}	7.07 lx	≥ 3.00 lx	✓

Strada 1

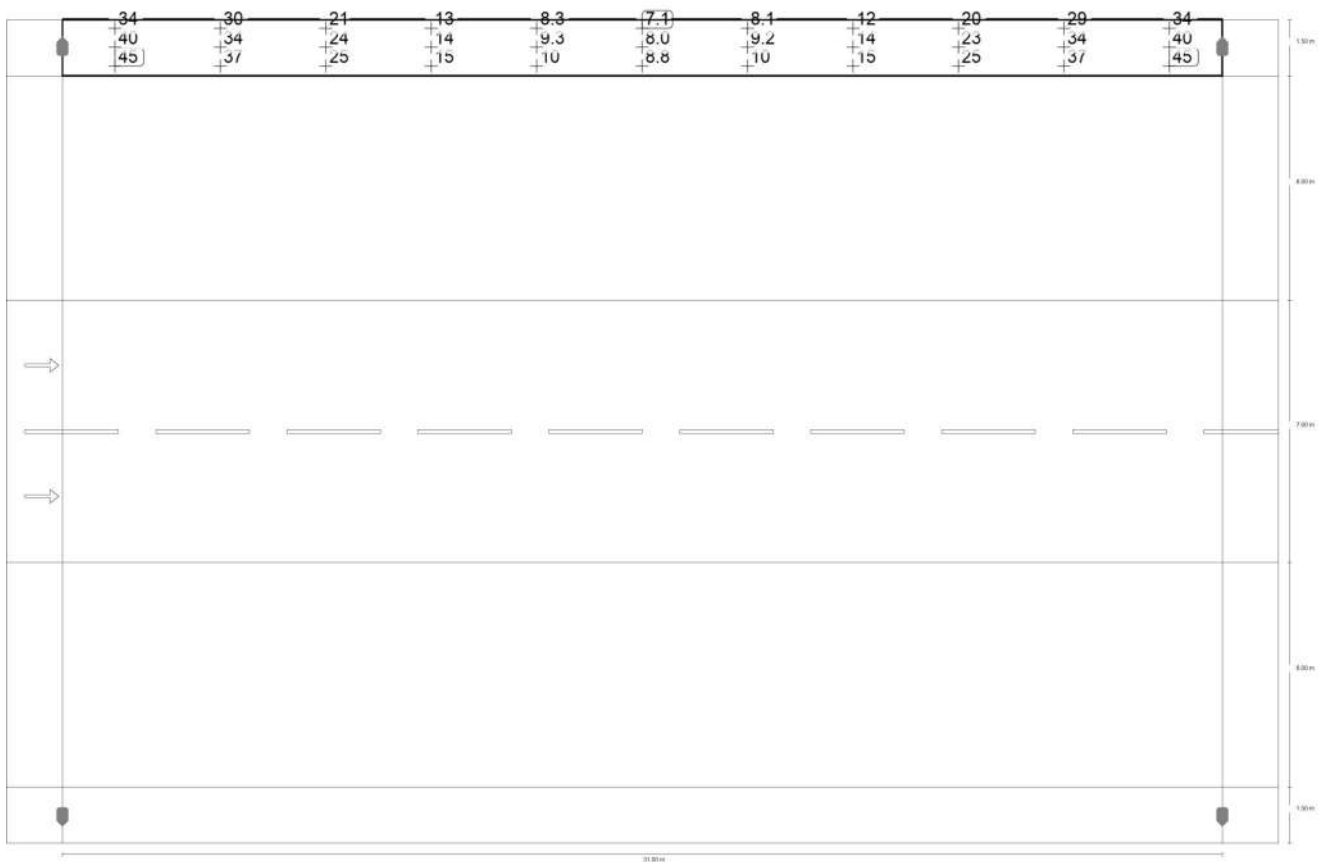
Marciapiede 2 (P1)



Valore di manutenzione illuminamento orizzontale [lx] (Curve isolux)

Strada 1

Marciapiede 2 (P1)



Valore di manutenzione illuminazione orizzontale [lx] (Raster dei valori)

m	1.409	4.227	7.045	9.864	12.682	15.500	18.318	21.136	23.955	26.773	29.591	
	21.750	33.85	30.13	21.15	12.57	8.28	7.07	8.09	12.12	20.42	29.23	33.55

Strada 1

Marciapiede 2 (P1)

m	1.409	4.227	7.045	9.864	12.682	15.500	18.318	21.136	23.955	26.773	29.591
21.250	40.22	34.28	23.74	14.25	9.34	7.96	9.17	13.84	23.19	33.71	39.99
20.750	45.11	37.14	25.37	15.49	10.26	8.76	10.10	15.17	25.07	36.88	44.79

Valore di manutenzione illuminamento orizzontale [lx] (Tabella valori)

	E_m	E_{min}	E_{max}	g_1	g_2
Valore di manutenzione illuminamento orizzontale	22.4 lx	7.07 lx	45.1 lx	0.32	0.16

Strada 1

Stallo di sosta 2 (C5)

Risultati per campo di valutazione

	Unità	Calcolato	Nominale	OK
Stallo di sosta 2 (C5)	E_m	23.32 lx	≥ 7.50 lx	✓
	U_o	0.44	≥ 0.40	✓

Strada 1

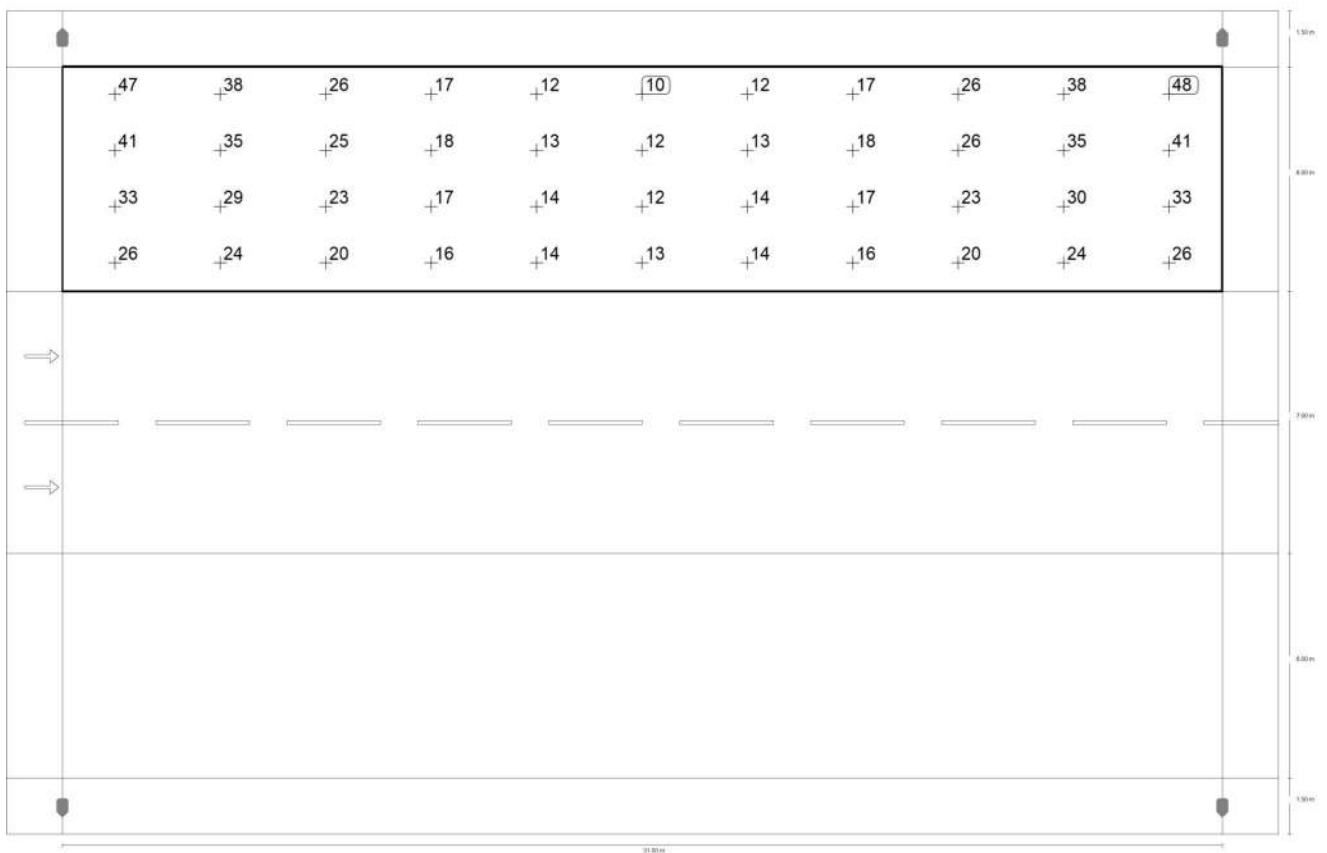
Stallo di sosta 2 (C5)



Valore di manutenzione illuminamento orizzontale [lx] (Curve isolux)

Strada 1

Stallo di sosta 2 (C5)



Valore di manutenzione illuminamento orizzontale [lx] (Raster dei valori)

m	1.409	4.227	7.045	9.864	12.682	15.500	18.318	21.136	23.955	26.773	29.591	
	19.750	47.44	37.98	26.45	17.00	11.86	10.30	11.76	16.90	26.47	38.27	47.56

Strada 1

Stallo di sosta 2 (C5)

m	1.409	4.227	7.045	9.864	12.682	15.500	18.318	21.136	23.955	26.773	29.591
18.250	40.65	34.79	25.46	17.60	13.04	11.60	13.03	17.69	25.67	35.18	41.09
16.750	32.90	29.38	23.14	17.13	13.50	12.30	13.60	17.35	23.34	29.88	33.29
15.250	25.55	23.88	20.01	16.01	13.74	12.87	13.81	16.23	20.23	24.29	25.81

Valore di manutenzione illuminamento orizzontale [lx] (Tabella valori)

	E_m	E_{min}	E_{max}	g_1	g_2
Valore di manutenzione illuminamento orizzontale	23.3 lx	10.3 lx	47.6 lx	0.44	0.22

Strada 1

Carreggiata 1 (M4)

Risultati per campo di valutazione

	Unità	Calcolato	Nominale	OK
Carreggiata 1 (M4)	L _m	0.81 cd/m ²	≥ 0.75 cd/m ²	✓
	U _o	0.63	≥ 0.40	✓
	U _l	0.73	≥ 0.60	✓
	TI	6 %	≤ 15 %	✓
	R _{El} ⁽¹⁾	1.36	-	-

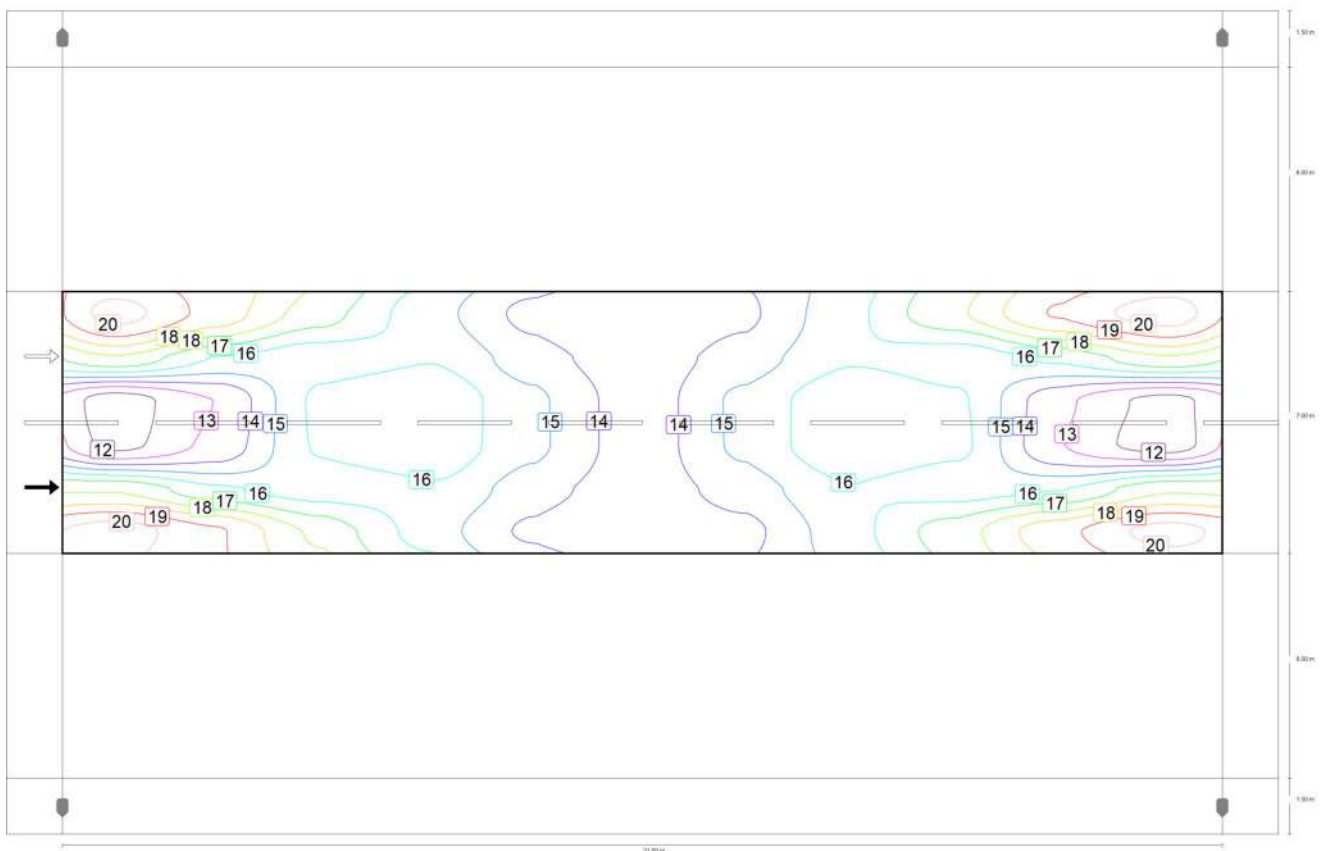
Risultati per osservatore

	Unità	Calcolato	Nominale	OK
Osservatore 1 Posizione: -60.000 m, 9.250 m, 1.500 m	L _m	0.81 cd/m ²	≥ 0.75 cd/m ²	✓
	U _o	0.63	≥ 0.40	✓
	U _l	0.74	≥ 0.60	✓
	TI	6 %	≤ 15 %	✓
Osservatore 2 Posizione: -60.000 m, 12.750 m, 1.500 m	L _m	0.81 cd/m ²	≥ 0.75 cd/m ²	✓
	U _o	0.63	≥ 0.40	✓
	U _l	0.73	≥ 0.60	✓
	TI	6 %	≤ 15 %	✓

(1) Informazione, non fa parte della valutazione

Strada 1

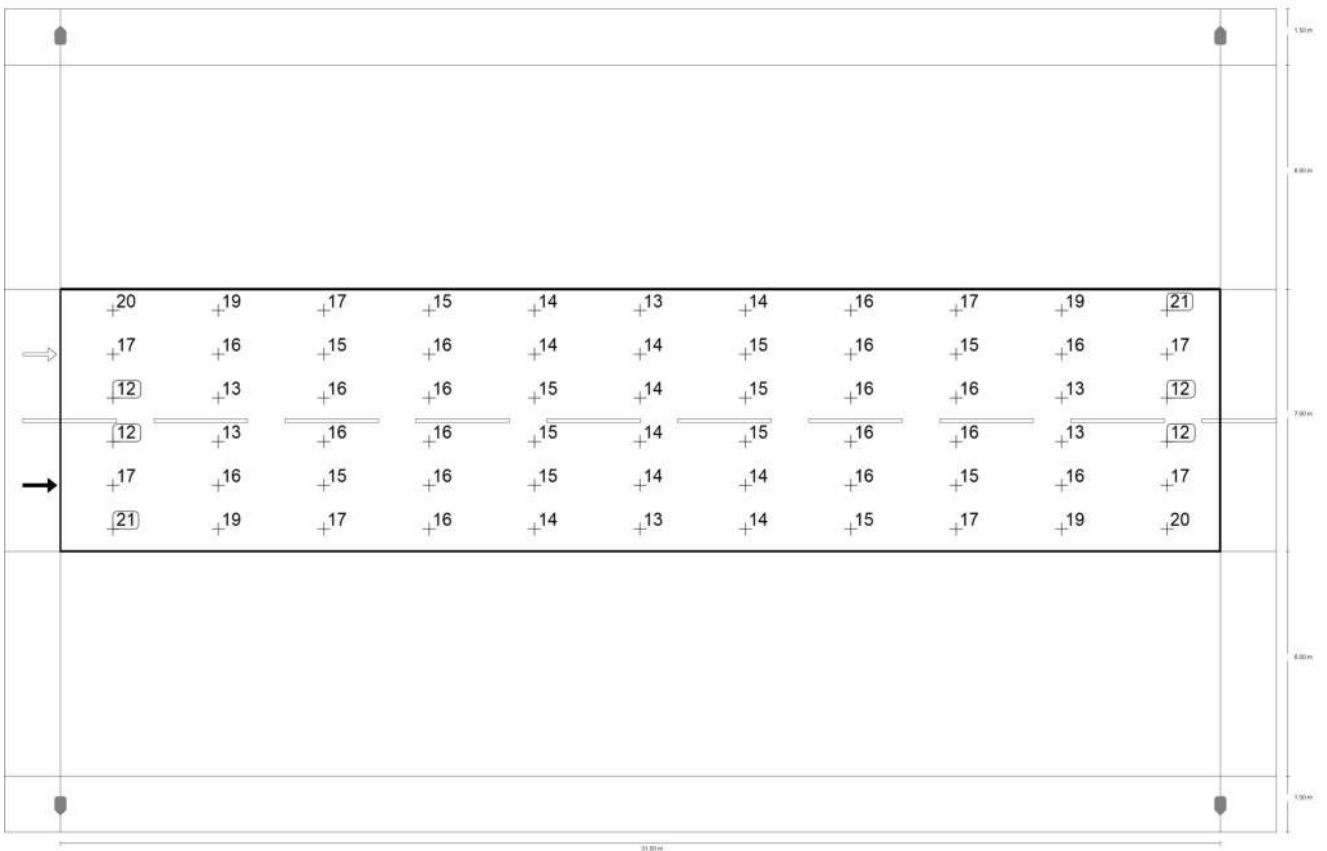
Carreggiata 1 (M4)



Valore di manutenzione illuminamento orizzontale [lx] (Curve isolux)

Strada 1

Carreggiata 1 (M4)



Valore di manutenzione illuminazione orizzontale [lx] (Raster dei valori)

m	1.409	4.227	7.045	9.864	12.682	15.500	18.318	21.136	23.955	26.773	29.591	
	13.917	20.44	18.96	17.08	15.45	13.90	13.38	13.97	15.55	17.35	19.37	20.54

Strada 1

Carreggiata 1 (M4)

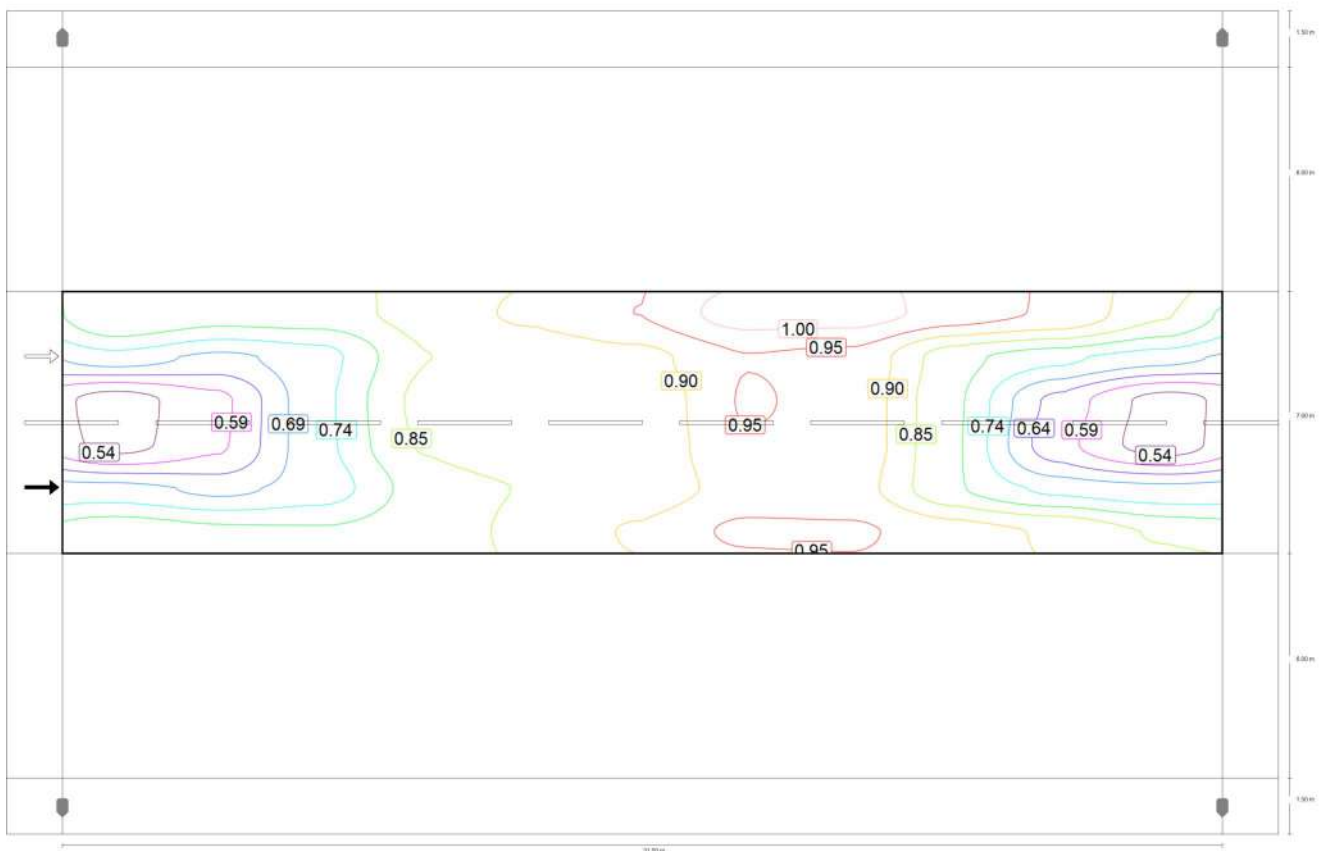
m	1.409	4.227	7.045	9.864	12.682	15.500	18.318	21.136	23.955	26.773	29.591
12.750	17.42	15.79	15.41	15.79	14.49	13.67	14.51	15.75	15.41	16.00	17.44
11.583	11.98	13.28	16.04	16.46	15.16	13.72	15.18	16.43	15.97	13.49	12.13
10.417	12.13	13.49	15.97	16.43	15.18	13.72	15.16	16.46	16.04	13.28	11.98
9.250	17.44	16.00	15.41	15.75	14.51	13.67	14.49	15.79	15.41	15.79	17.42
8.083	20.54	19.37	17.35	15.55	13.97	13.38	13.90	15.45	17.08	18.96	20.44

Valore di manutenzione illuminamento orizzontale [lx] (Tabella valori)

	E_m	E_{min}	E_{max}	g_1	g_2
Valore di manutenzione illuminamento orizzontale	15.7 lx	12.0 lx	20.5 lx	0.76	0.58

Strada 1

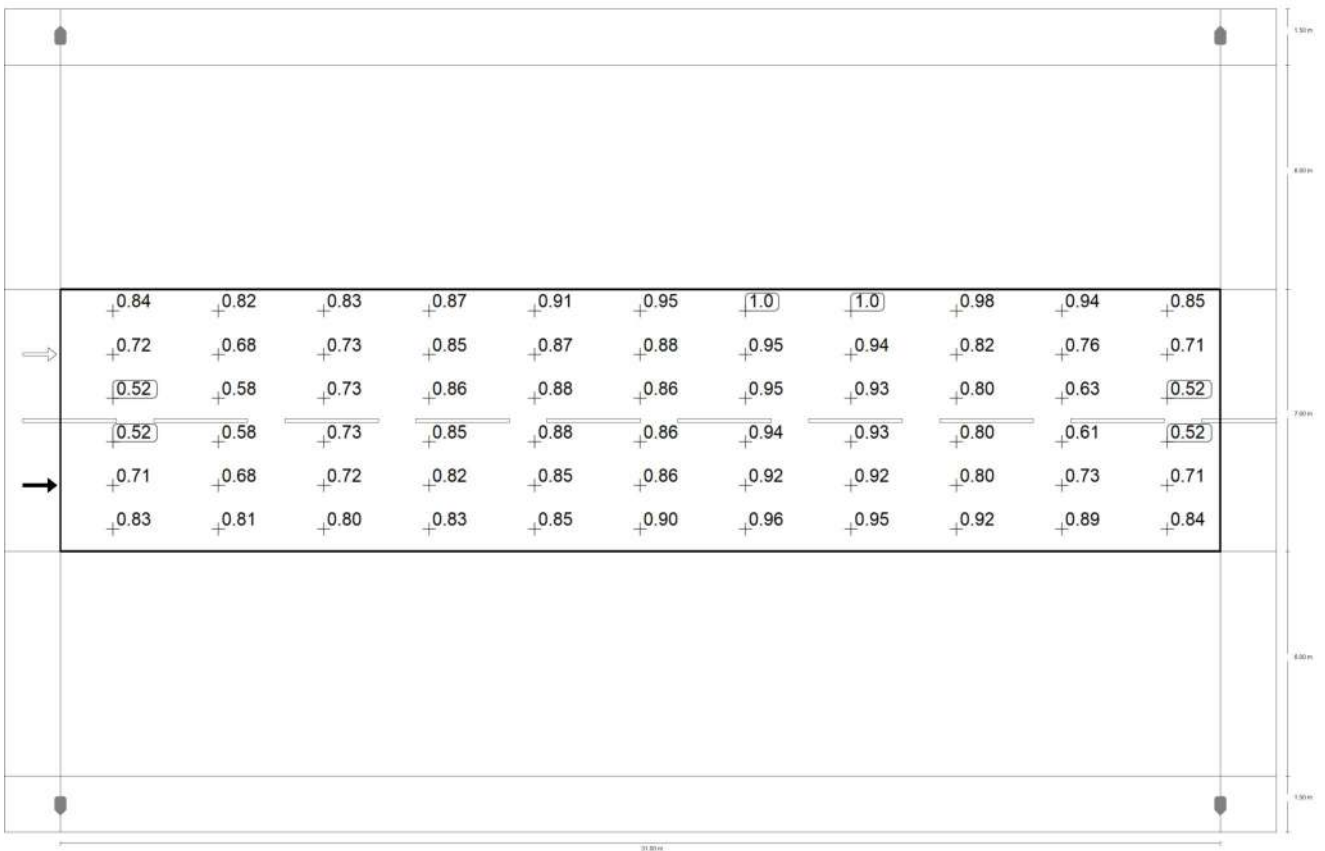
Carreggiata 1 (M4)



Osservatore 1: Valore di manutenzione luminanza con carreggiata asciutta [cd/m^2] (Curve isolux)

Strada 1

Carreggiata 1 (M4)



Osservatore 1: Valore di manutenzione luminanza con carreggiata asciutta [cd/m²] (Raster dei valori)

m	1.409	4.227	7.045	9.864	12.682	15.500	18.318	21.136	23.955	26.773	29.591	
	13.917	0.84	0.82	0.83	0.87	0.91	0.95	1.02	1.02	0.98	0.94	0.85

Strada 1

Carreggiata 1 (M4)

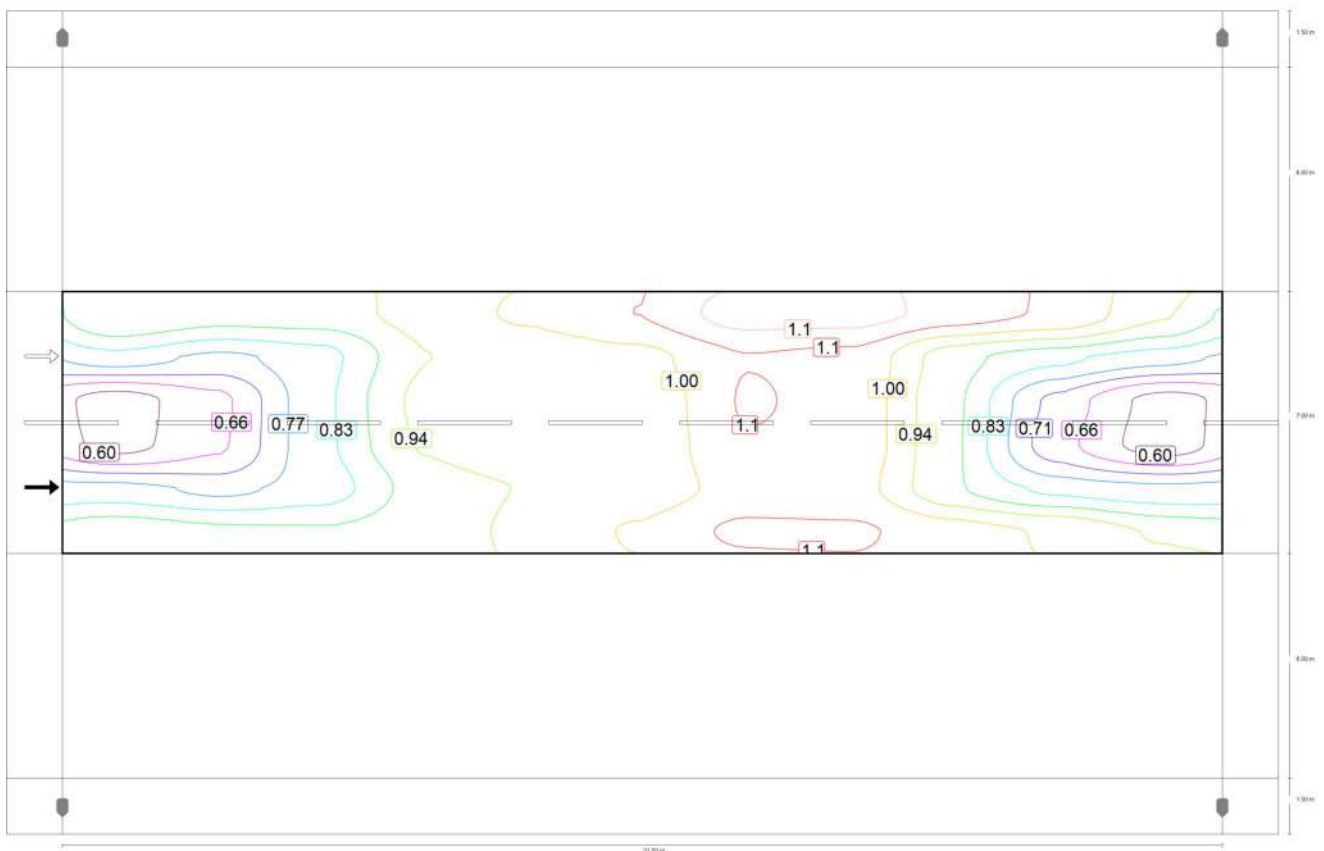
m	1.409	4.227	7.045	9.864	12.682	15.500	18.318	21.136	23.955	26.773	29.591
12.750	0.72	0.68	0.73	0.85	0.87	0.88	0.95	0.94	0.82	0.76	0.71
11.583	0.52	0.58	0.73	0.86	0.88	0.86	0.95	0.93	0.80	0.63	0.52
10.417	0.52	0.58	0.73	0.85	0.88	0.86	0.94	0.93	0.80	0.61	0.52
9.250	0.71	0.68	0.72	0.82	0.85	0.86	0.92	0.92	0.80	0.73	0.71
8.083	0.83	0.81	0.80	0.83	0.85	0.90	0.96	0.95	0.92	0.89	0.84

Osservatore 1: Valore di manutenzione luminanza con carreggiata asciutta [cd/m²] (Tabella valori)

	L _m	L _{min}	L _{max}	g ₁	g ₂
Osservatore 1: Valore di manutenzione luminanza con carreggiata asciutta	0.81 cd/m ²	0.52 cd/m ²	1.02 cd/m ²	0.63	0.50

Strada 1

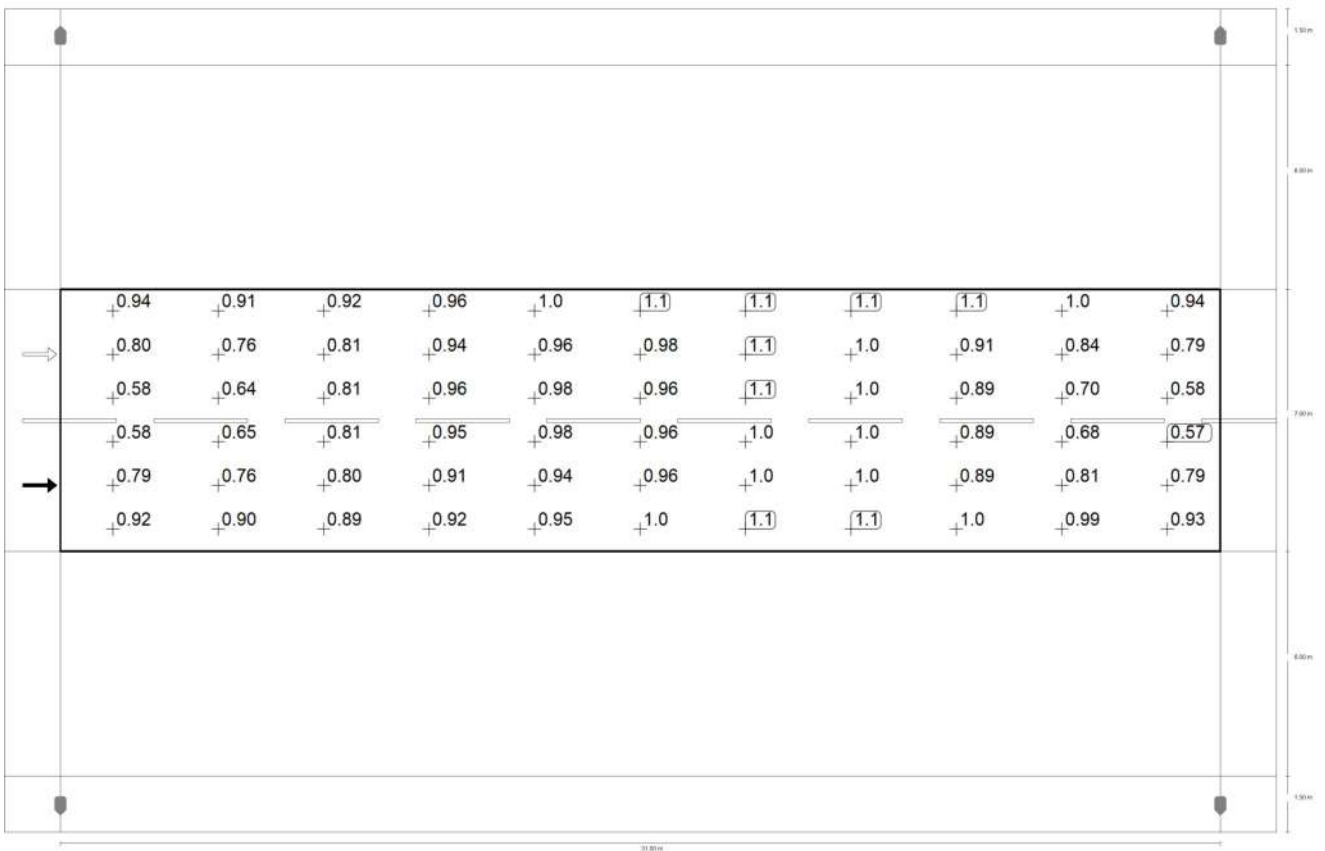
Carreggiata 1 (M4)



Osservatore 1: Luminanza per nuova installazione [cd/m²] (Curve isolux)

Strada 1

Carreggiata 1 (M4)



Osservatore 1: Luminanza per nuova installazione [cd/m²] (Raster dei valori)

m	1.409	4.227	7.045	9.864	12.682	15.500	18.318	21.136	23.955	26.773	29.591	
	13.917	0.94	0.91	0.92	0.96	1.01	1.05	1.14	1.13	1.09	1.04	0.94

Strada 1

Carreggiata 1 (M4)

m	1.409	4.227	7.045	9.864	12.682	15.500	18.318	21.136	23.955	26.773	29.591
12.750	0.80	0.76	0.81	0.94	0.96	0.98	1.05	1.04	0.91	0.84	0.79
11.583	0.58	0.64	0.81	0.96	0.98	0.96	1.06	1.04	0.89	0.70	0.58
10.417	0.58	0.65	0.81	0.95	0.98	0.96	1.05	1.04	0.89	0.68	0.57
9.250	0.79	0.76	0.80	0.91	0.94	0.96	1.02	1.02	0.89	0.81	0.79
8.083	0.92	0.90	0.89	0.92	0.95	1.00	1.06	1.06	1.02	0.99	0.93

Osservatore 1: Luminanza per nuova installazione [cd/m²] (Tabella valori)

	L _m	L _{min}	L _{max}	g ₁	g ₂
Osservatore 1: Luminanza per nuova installazione	0.90 cd/m ²	0.57 cd/m ²	1.14 cd/m ²	0.63	0.50

Strada 1

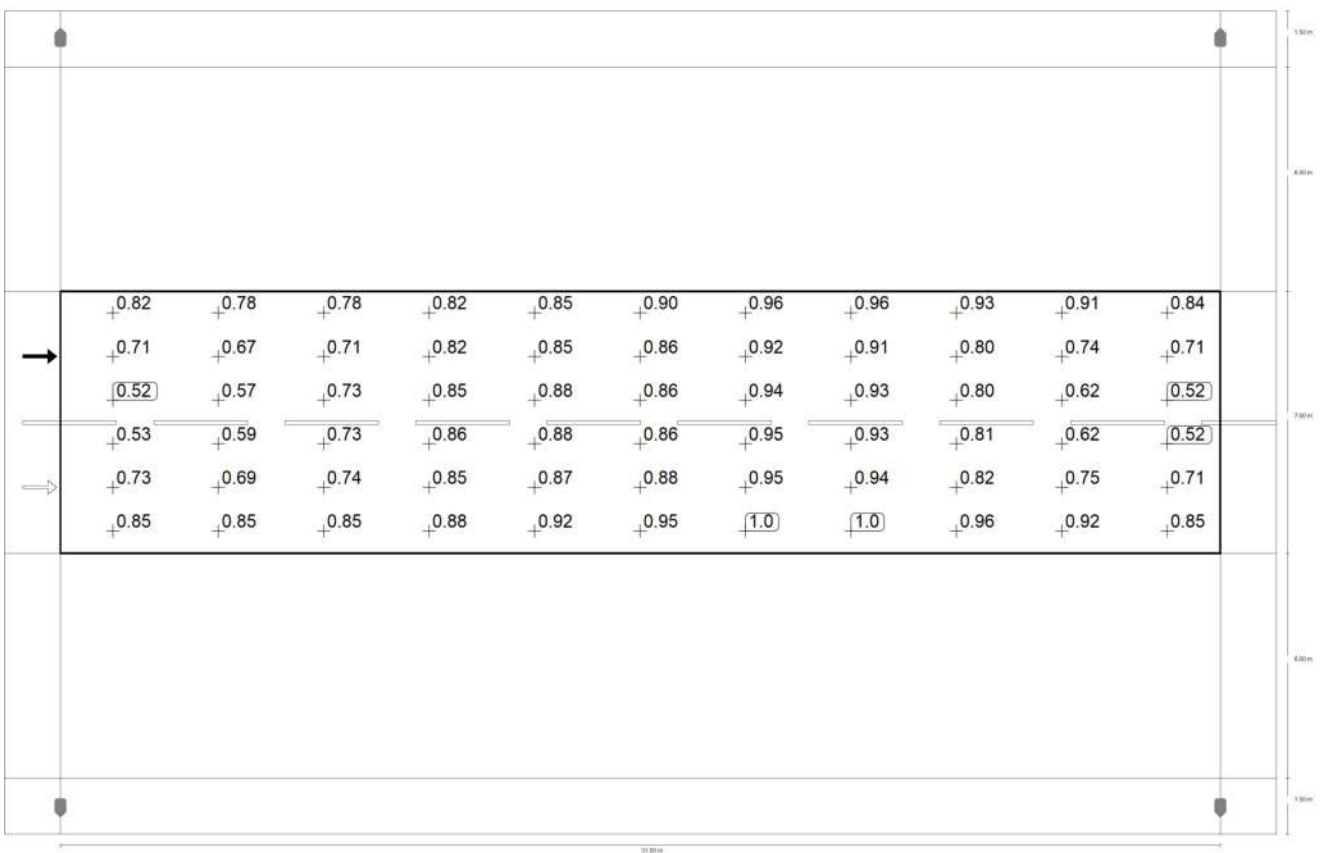
Carreggiata 1 (M4)



Osservatore 2: Valore di manutenzione luminanza con carreggiata asciutta [cd/m^2] (Curve isolux)

Strada 1

Carreggiata 1 (M4)



Osservatore 2: Valore di manutenzione luminanza con carreggiata asciutta [cd/m²] (Raster dei valori)

m	1.409	4.227	7.045	9.864	12.682	15.500	18.318	21.136	23.955	26.773	29.591	
	13.917	0.82	0.78	0.78	0.82	0.85	0.90	0.96	0.96	0.93	0.91	0.84

Strada 1

Carreggiata 1 (M4)

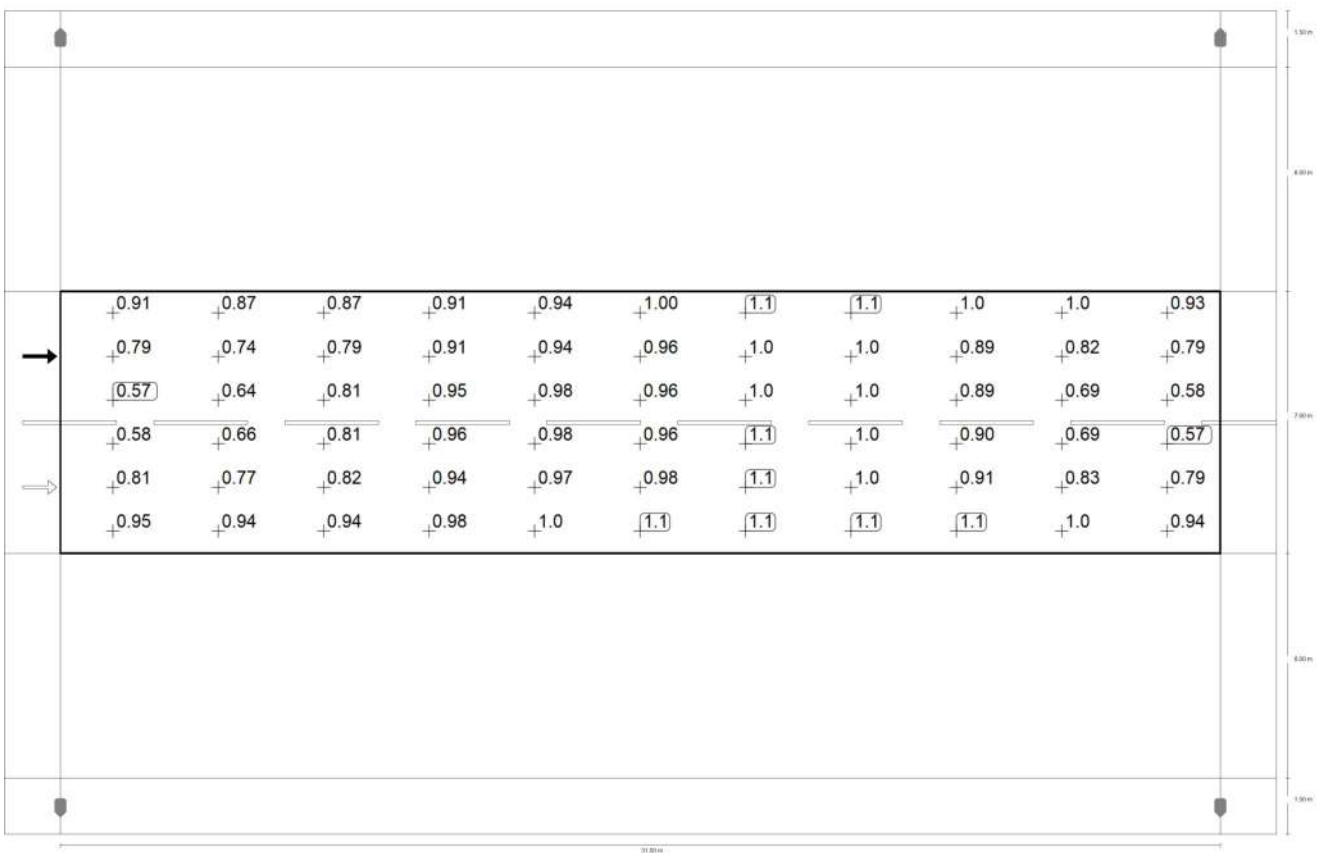
m	1.409	4.227	7.045	9.864	12.682	15.500	18.318	21.136	23.955	26.773	29.591
12.750	0.71	0.67	0.71	0.82	0.85	0.86	0.92	0.91	0.80	0.74	0.71
11.583	0.52	0.57	0.73	0.85	0.88	0.86	0.94	0.93	0.80	0.62	0.52
10.417	0.53	0.59	0.73	0.86	0.88	0.86	0.95	0.93	0.81	0.62	0.52
9.250	0.73	0.69	0.74	0.85	0.87	0.88	0.95	0.94	0.82	0.75	0.71
8.083	0.85	0.85	0.85	0.88	0.92	0.95	1.02	1.02	0.96	0.92	0.85

Osservatore 2: Valore di manutenzione luminanza con carreggiata asciutta [cd/m²] (Tabella valori)

	L _m	L _{min}	L _{max}	g ₁	g ₂
Osservatore 2: Valore di manutenzione luminanza con carreggiata asciutta	0.81 cd/m ²	0.52 cd/m ²	1.02 cd/m ²	0.63	0.51

Strada 1

Carreggiata 1 (M4)



Osservatore 2: Luminanza per nuova installazione [cd/m²] (Raster dei valori)

m	1.409	4.227	7.045	9.864	12.682	15.500	18.318	21.136	23.955	26.773	29.591	
	13.917	0.91	0.87	0.87	0.91	0.94	1.00	1.07	1.07	1.04	1.01	0.93

Strada 1

Carreggiata 1 (M4)

m	1.409	4.227	7.045	9.864	12.682	15.500	18.318	21.136	23.955	26.773	29.591
12.750	0.79	0.74	0.79	0.91	0.94	0.96	1.02	1.02	0.89	0.82	0.79
11.583	0.57	0.64	0.81	0.95	0.98	0.96	1.05	1.03	0.89	0.69	0.58
10.417	0.58	0.66	0.81	0.96	0.98	0.96	1.06	1.04	0.90	0.69	0.57
9.250	0.81	0.77	0.82	0.94	0.97	0.98	1.05	1.04	0.91	0.83	0.79
8.083	0.95	0.94	0.94	0.98	1.02	1.06	1.14	1.13	1.07	1.03	0.94

Osservatore 2: Luminanza per nuova installazione [cd/m²] (Tabella valori)

	L _m	L _{min}	L _{max}	g ₁	g ₂
Osservatore 2: Luminanza per nuova installazione	0.91 cd/m ²	0.57 cd/m ²	1.14 cd/m ²	0.63	0.51

Strada 1

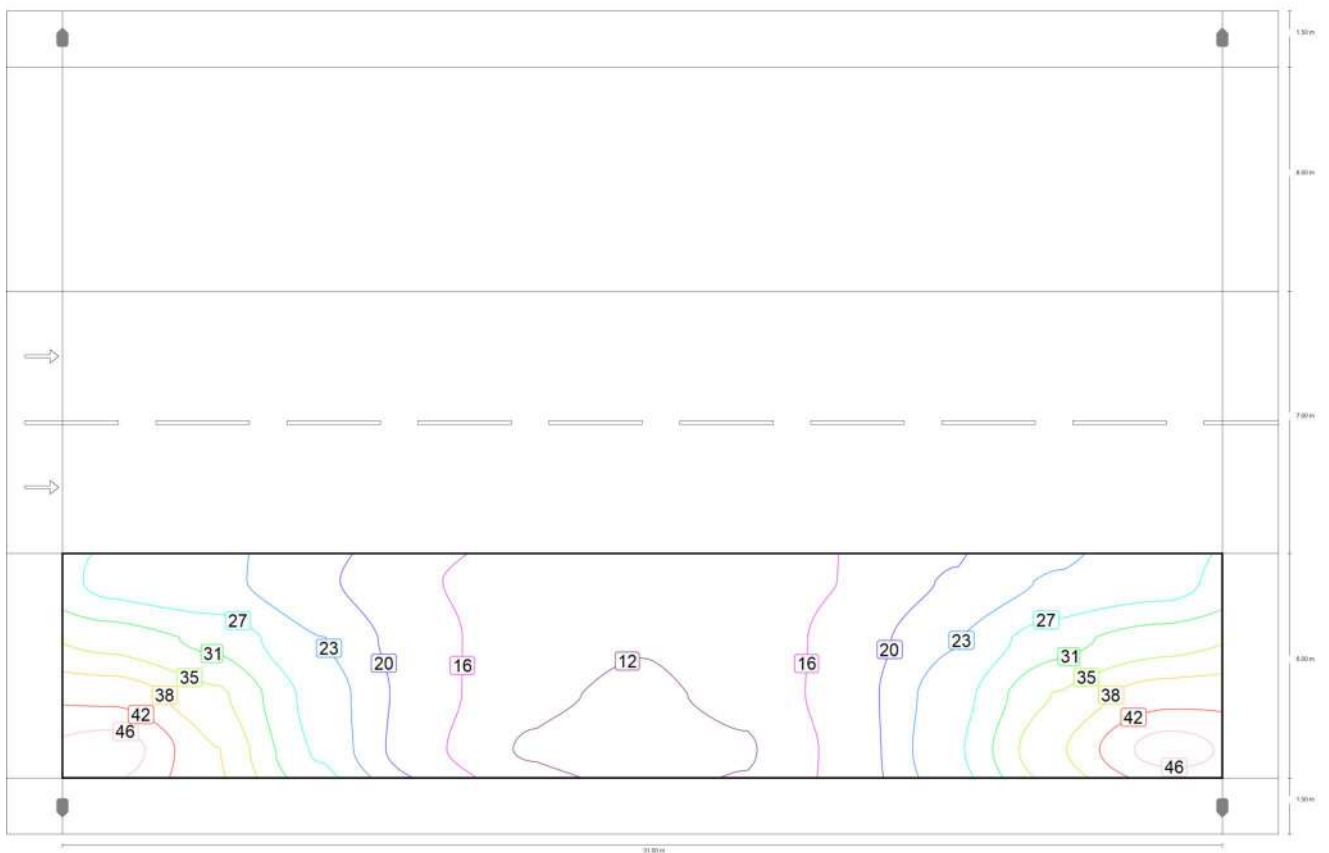
Stallo di sosta 1 (C5)

Risultati per campo di valutazione

	Unità	Calcolato	Nominale	OK
Stallo di sosta 1 (C5)	E_m	23.32 lx	≥ 7.50 lx	✓
	U_o	0.44	≥ 0.40	✓

Strada 1

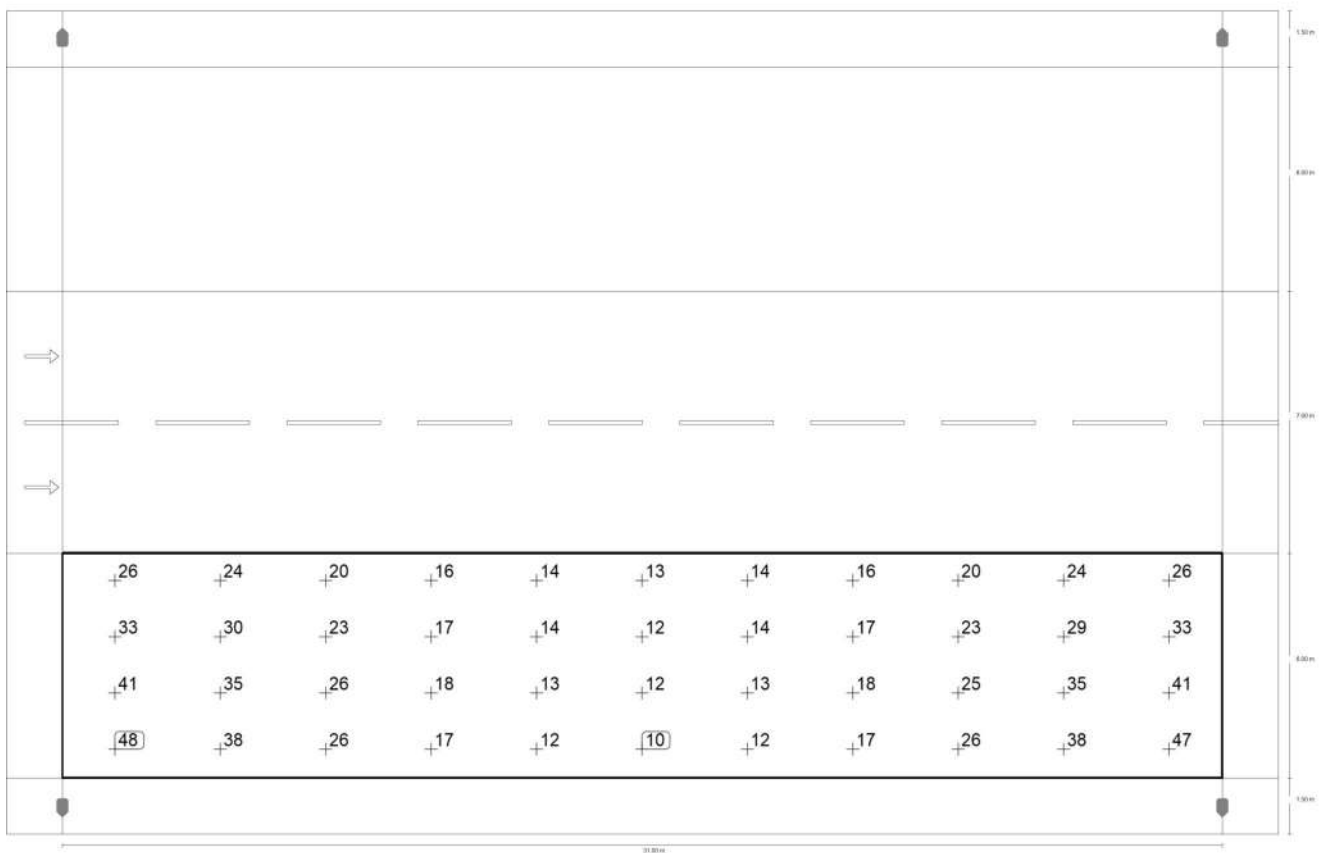
Stallo di sosta 1 (C5)



Valore di manutenzione illuminamento orizzontale [lx] (Curve isolux)

Strada 1

Stallo di sosta 1 (C5)



Valore di manutenzione illuminamento orizzontale [lx] (Raster dei valori)

m	1.409	4.227	7.045	9.864	12.682	15.500	18.318	21.136	23.955	26.773	29.591	
	6.750	25.81	24.29	20.23	16.23	13.81	12.87	13.74	16.01	20.01	23.88	25.55

Strada 1

Stallo di sosta 1 (C5)

m	1.409	4.227	7.045	9.864	12.682	15.500	18.318	21.136	23.955	26.773	29.591
5.250	33.29	29.88	23.34	17.35	13.60	12.30	13.50	17.13	23.14	29.38	32.90
3.750	41.09	35.18	25.67	17.69	13.03	11.60	13.04	17.60	25.46	34.79	40.65
2.250	47.56	38.27	26.47	16.90	11.76	10.30	11.86	17.00	26.45	37.98	47.44

Valore di manutenzione illuminamento orizzontale [lx] (Tabella valori)

	E_m	E_{min}	E_{max}	g_1	g_2
Valore di manutenzione illuminamento orizzontale	23.3 lx	10.3 lx	47.6 lx	0.44	0.22

Strada 1

Marciapiede 1 (P1)

Risultati per campo di valutazione

	Unità	Calcolato	Nominale	OK
Marciapiede 1 (P1)	E_m	22.43 lx	[15.00 - 22.50] lx	✓
	E_{min}	7.07 lx	≥ 3.00 lx	✓

Strada 1

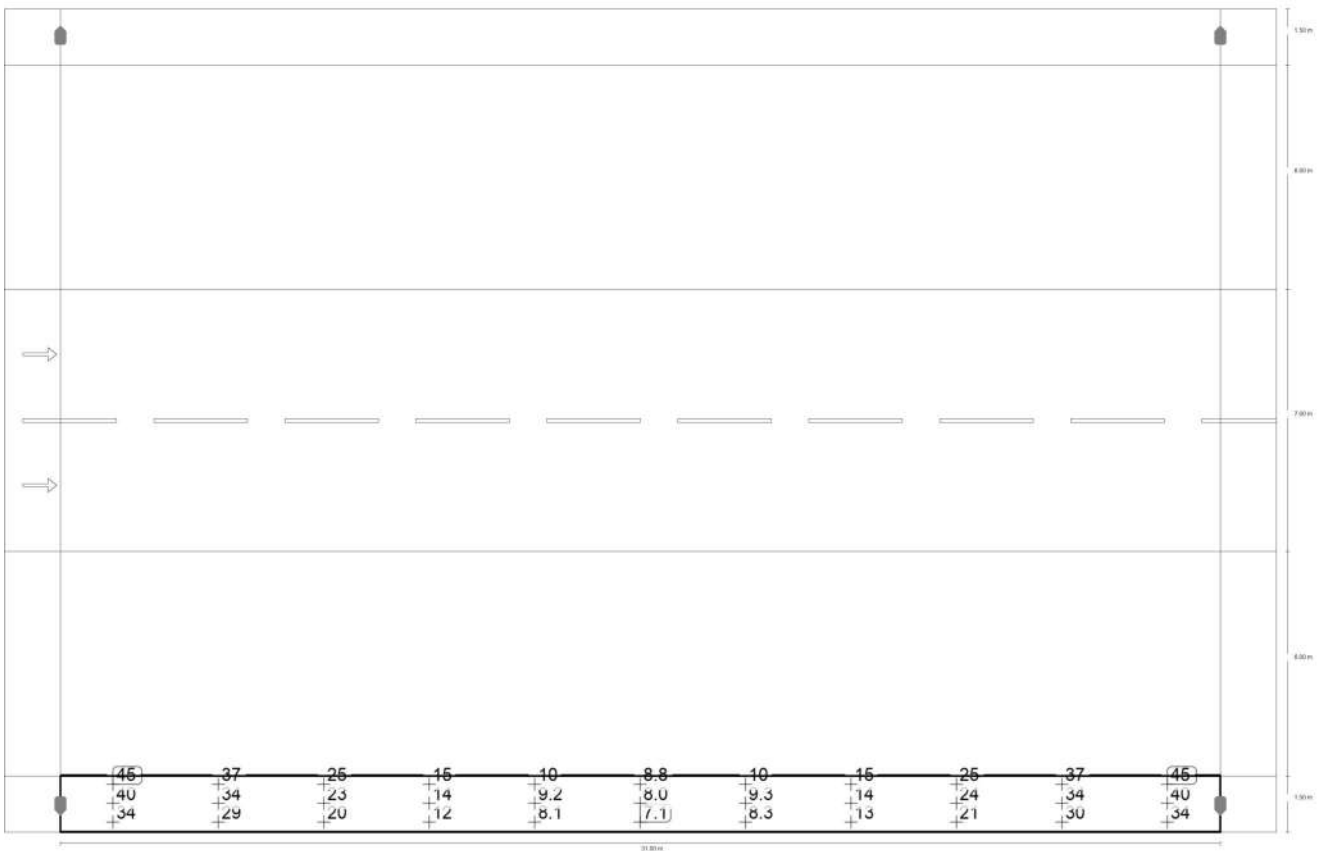
Marciapiede 1 (P1)



Valore di manutenzione illuminamento orizzontale [lx] (Curve isolux)

Strada 1

Marciapiede 1 (P1)



Valore di manutenzione illuminamento orizzontale [lx] (Raster dei valori)

m	1.409	4.227	7.045	9.864	12.682	15.500	18.318	21.136	23.955	26.773	29.591	
	1.250	44.79	36.88	25.07	15.17	10.10	8.76	10.26	15.49	25.37	37.14	45.11

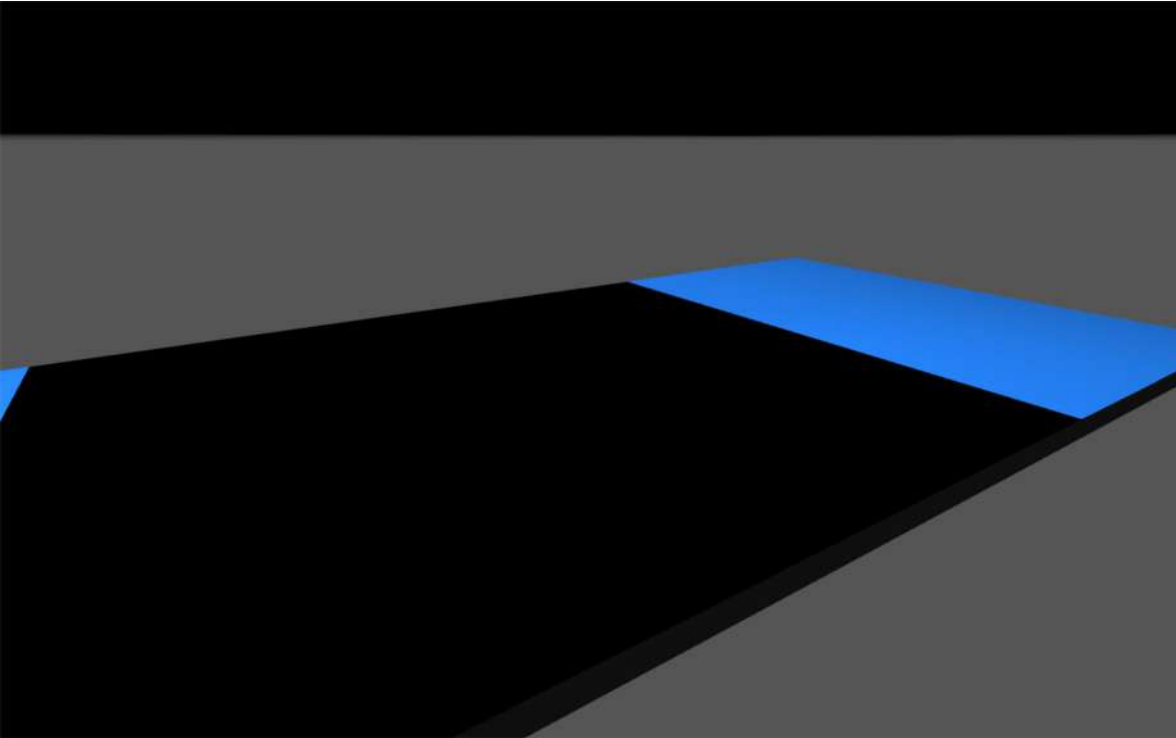
Strada 1

Marciapiede 1 (P1)

m	1.409	4.227	7.045	9.864	12.682	15.500	18.318	21.136	23.955	26.773	29.591
0.750	39.99	33.71	23.19	13.84	9.17	7.96	9.34	14.25	23.74	34.28	40.22
0.250	33.55	29.23	20.42	12.12	8.09	7.07	8.28	12.57	21.15	30.13	33.85

Valore di manutenzione illuminamento orizzontale [lx] (Tabella valori)

	E_m	E_{min}	E_{max}	g_1	g_2
Valore di manutenzione illuminamento orizzontale	22.4 lx	7.07 lx	45.1 lx	0.32	0.16



PRJ14469_REV 0_SAN BARTOLO-ATTRAV. PEDONALI M4

CAT. ILL. M4 --> ATTRAV. PED. EV2

LARGHEZZA CARREGGIATA 7.5m

CALCOLO TIPICO SU UNA SOLA CORSIA DI MARCIA (PER STRADA A DOPPIO
SENSO DI MARCIA)

CONTEGGIARE 2 APPARECCHI PER OGNI ATTRAV. PEDONALE

Contatti



Cariboni Group SpA

Cariboni Group SpA
Via Della Tecnica, 19
23875 Osnago (LC)

T +39 039.95211
info@caribonigroup.com

Lista lampade

 Φ_{totale}

10584 lm

 P_{totale}

77.5 W

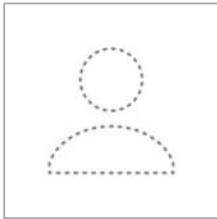
Efficienza

136.6 lm/W

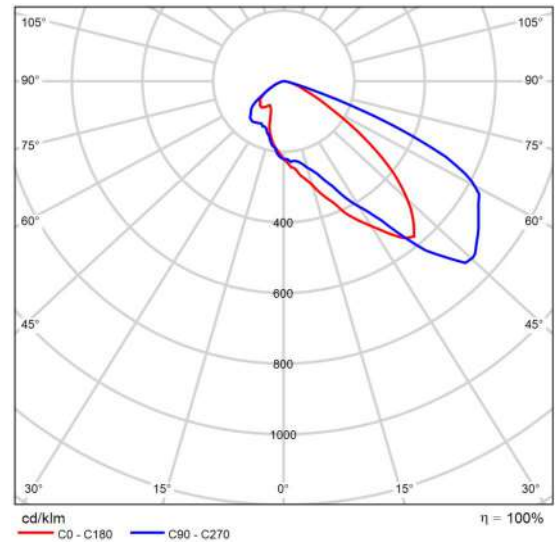
Pz.	Produttore	Articolo No.	Nome articolo	P	Φ	Efficienza
1	Non ancora Membro DIALux	01K13E8003 6AHM3_525	KAISX_R4_AP-01_DX_525mA 4K	77.5 W	10584 lm	136.6 lm/W

Scheda tecnica prodotto

Non ancora Membro DIALux - KAISX_R4_AP-01_DX_525mA 4K



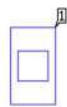
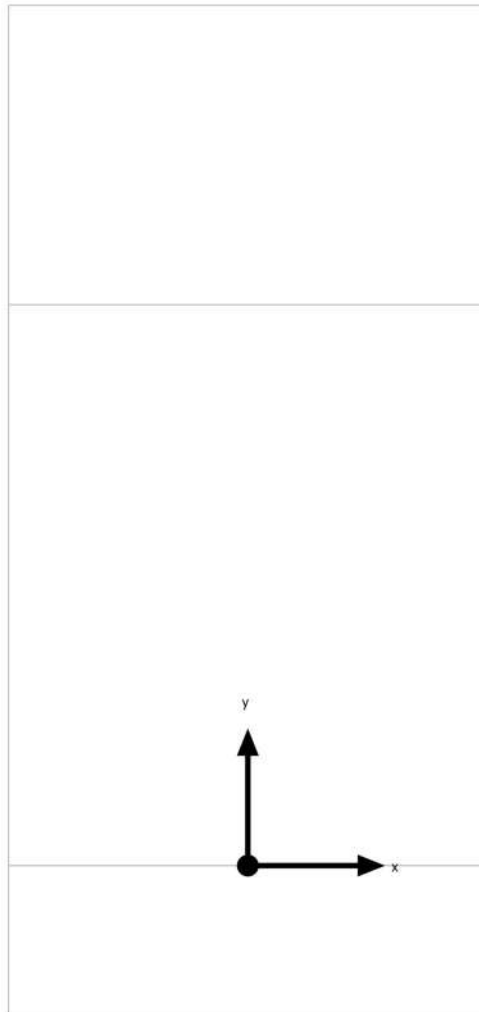
Articolo No.	01KI3E80036AHM3_5 25
P	77.5 W
$\Phi_{Lampadina}$	10585 lm
$\Phi_{Lampada}$	10584 lm
η	99.99 %
Efficienza	136.6 lm/W
CCT	4000 K
CRI	70



CDL polare

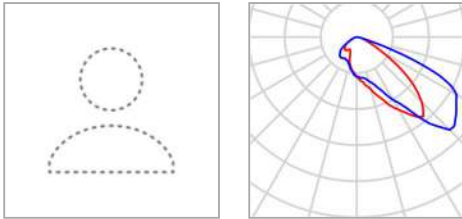
Area 1

Disposizione lampade



Area 1

Disposizione lampade



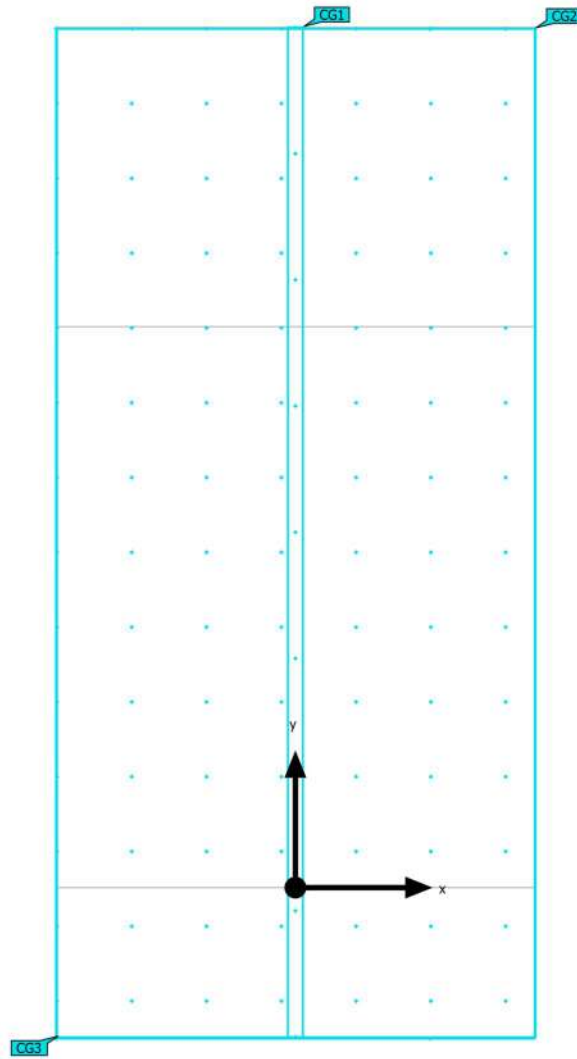
Produttore	Non ancora Membro DIALux	P	77.5 W
Articolo No.	01KI3E80036AHM3_525	$\Phi_{Lampada}$	10584 lm
Nome articolo	KAISX_R4_AP-01_DX_525mA 4K		
Dotazione	1x R4 77.5W525mA 4K		

Lampade singole

X	Y	Altezza di montaggio	Lampada
-3.000 m	-1.500 m	6.000 m	1

Area 1 (Scena luce 1)

Oggetti di calcolo



Area 1 (Scena luce 1)

Oggetti di calcolo

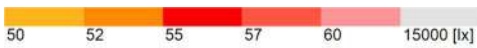
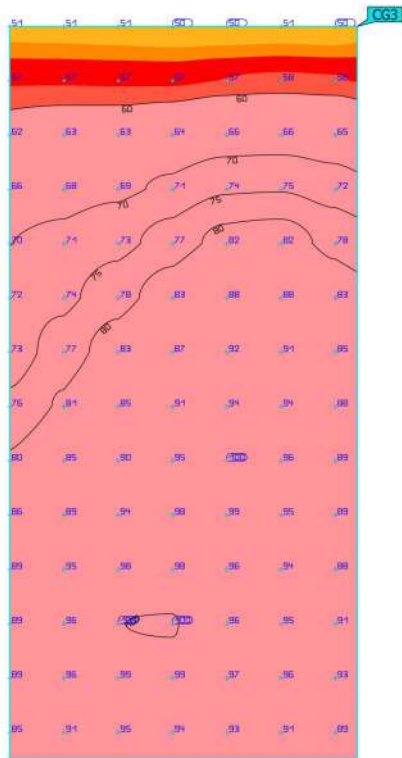
Superfici di calcolo

Proprietà	\bar{E}	$E_{min.}$	E_{max}	g_1	g_2	Indice
Piano 1.0m asse attraversamento Illuminamento verticale Rotazione: 180.0°, Altezza: 1.000 m	68.9 lx	34.7 lx	87.4 lx	0.50	0.40	CG1
Piano 1m 4 bordi Illuminamento verticale Rotazione: 180.0°, Altezza: 1.000 m	47.3 lx	15.7 lx	97.3 lx	0.33	0.16	CG2
Piano orizzontale Illuminamento orizzontale Altezza: 0.002 m	80.7 lx	50.2 lx	100 lx	0.62	0.50	CG3

Profilo di utilizzo: Parcheggi, Traffico intenso, ad es. parcheggi davanti a scuole, chiese, centri commerciali grandi, impianti sportivi grandi e centri polifunzionali

Area 1 (Scena luce 1)

Piano orizzontale

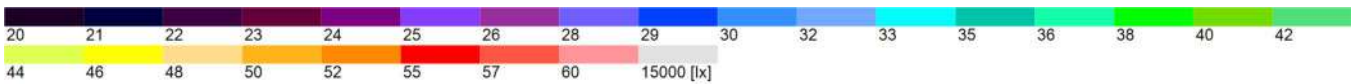
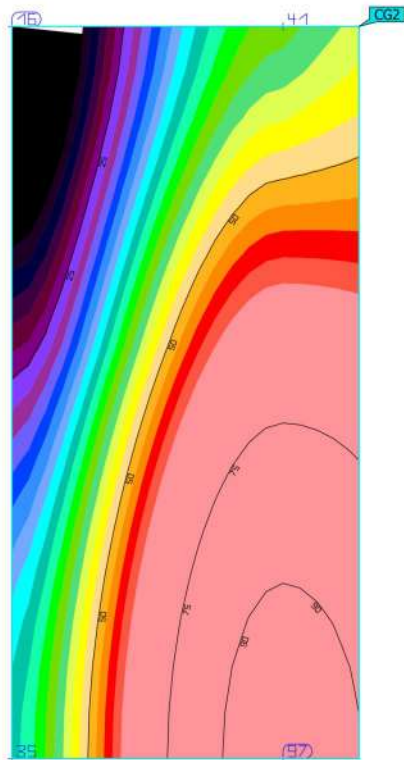


Proprietà	\bar{E}	$E_{min.}$	E_{max}	g_1	g_2	Indice
Piano orizzontale Illuminamento orizzontale Altezza: 0.002 m	80.7 lx	50.2 lx	100 lx	0.62	0.50	CG3

Profilo di utilizzo: Parcheggi, Traffico intenso, ad es. parcheggi davanti a scuole, chiese, centri commerciali grandi, impianti sportivi grandi e centri polifunzionali

Area 1 (Scena luce 1)

Piano 1m 4 bordi

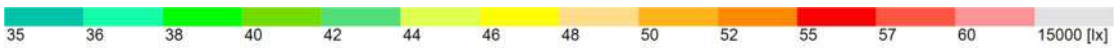


Proprietà	\bar{E}	$E_{min.}$	E_{max}	g_1	g_2	Indice
Piano 1m 4 bordi Illuminamento verticale Rotazione: 180.0°, Altezza: 1.000 m	47.3 lx	15.7 lx	97.3 lx	0.33	0.16	CG2

Profilo di utilizzo: Parcheggi, Traffico intenso, ad es. parcheggi davanti a scuole, chiese, centri commerciali grandi, impianti sportivi grandi e centri polifunzionali

Area 1 (Scena luce 1)

Piano 1.0m asse attraversamento



Proprietà	\bar{E}	$E_{min.}$	E_{max}	g_1	g_2	Indice
Piano 1.0m asse attraversamento Illuminamento verticale Rotazione: 180.0°, Altezza: 1.000 m	68.9 lx	34.7 lx	87.4 lx	0.50	0.40	CG1

Profilo di utilizzo: Parcheggi, Traffico intenso, ad es. parcheggi davanti a scuole, chiese, centri commerciali grandi, impianti sportivi grandi e centri polifunzionali