

**COMUNE DI SANTARCANGELO**

**PROGETTO DI P.U.A.**

**AREA APC.N2.2 - Frazione di San Bartolo, Comune di Santarcangelo di Romagna, Via A. Costa, via Emilia ovest**

**TAV. 16**

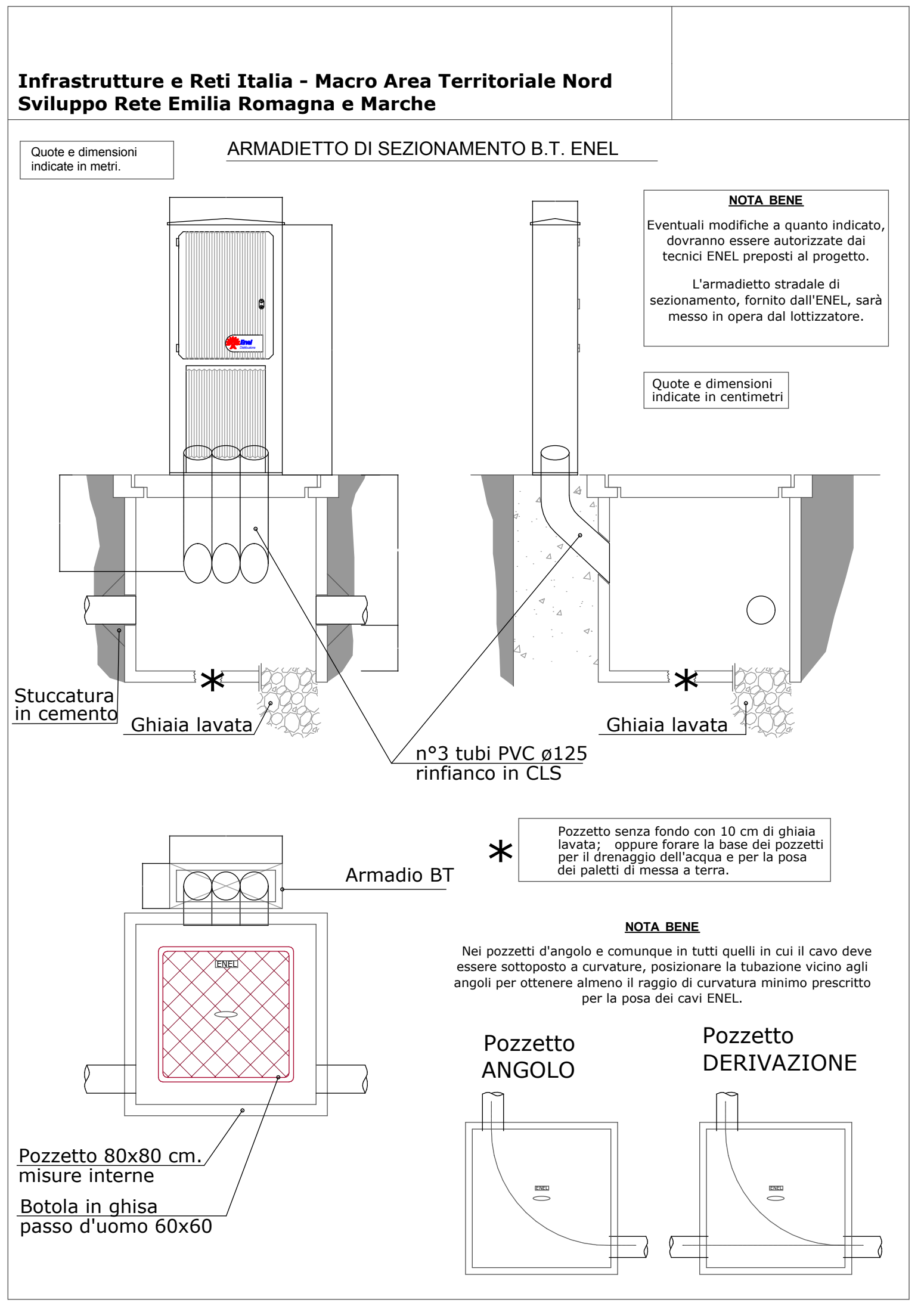
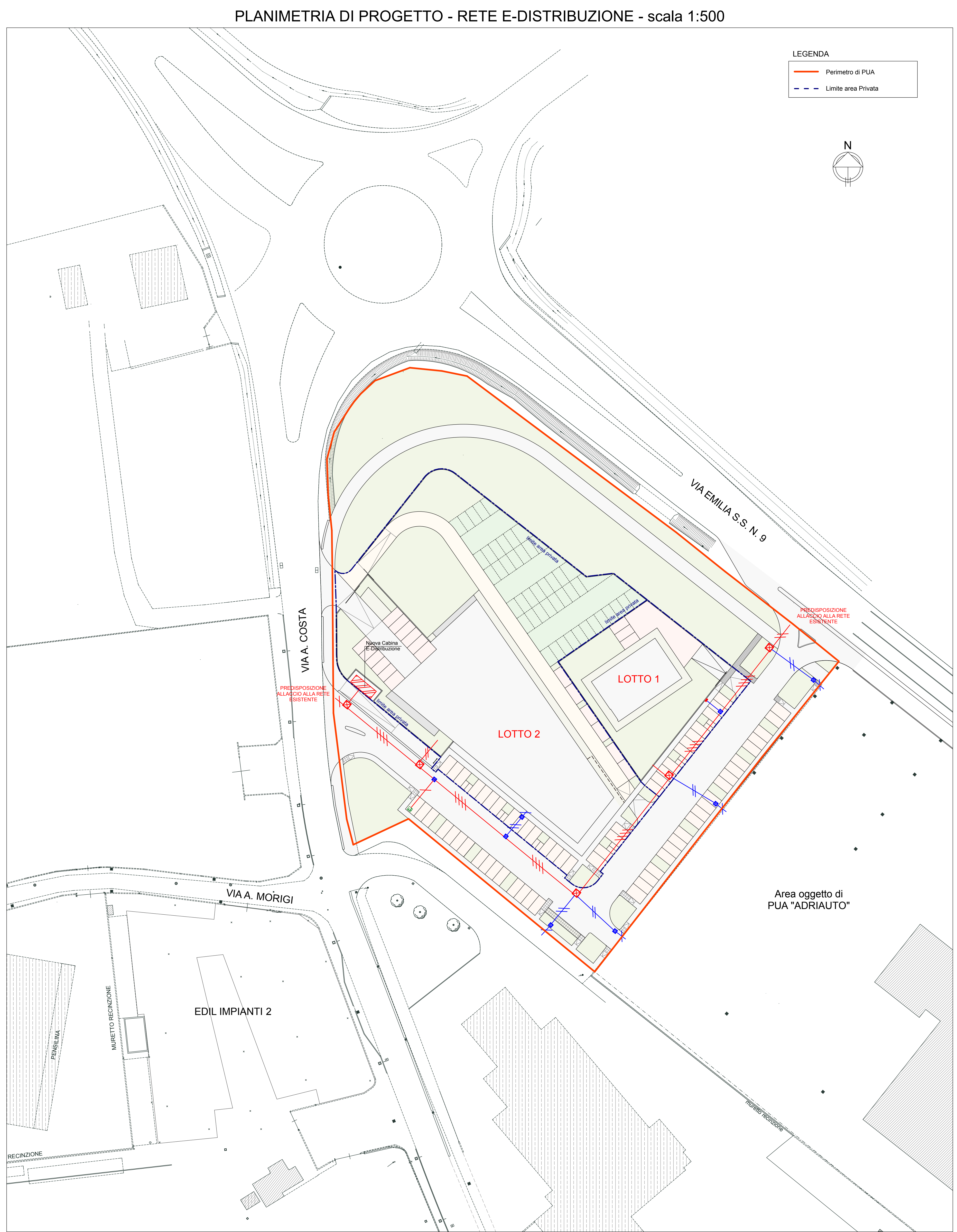
OGGETTO:  
**E-DISTRIBUZIONE:**  
 - PLANIMETRIA DI PROGETTO E-DISTRIBUZIONE  
 - PARTICOLARI

SCALA: 1:500  
 DATA: 1° PRES. - prot. n. 36308 e n. 36309 del 28/12/2021  
 INTEGRAZIONE 1: GIUGNO 2023

TECNICI COLLABORATORI:  
 Rilievo topografico:  
**TOPOCAD - Studio associato Geometri Nevio Semprini, Davide Filippucci, Alan Bertozzi**  
 Relazione geologica:  
**Dott. Geol. FRANCO BATTISTINI**  
 Progettista collaboratore verde pubblico:  
**Paesaggista FILIPPO PIVA**  
 Progettista collaboratore invarianza idraulica, reti fognature:  
**Ing. MASSIMO PLAZZI**  
 Progettista collaboratore reti acqua, gas, antincendio:  
**Ing. MICHELANGELO COSTA**  
 Progettista collaboratore reti E-distribuzione, Pubblica Illuminazione, Telecom e Fibra ottica:  
**P.I. ANDREA PADOVANI**  
 Documentazione impatto acustico:  
**MONITORA - Dott. Andrea Nisi**  
 Valutazione di sostenibilità ambientale:  
**Ing. DANTE NERI**

PROGETTISTA INCARICATO:  
**GAVELLI Arch. GIOVANNI**  
 corso A. Diaz n° 64 - Forlì  
 c.f. GVL GNN 52B15 D704H  
 tel. 0543 - 21800 fax 0543 - 36676  
 e-mail: gavelligioanni@architettofc.it

PROPRIETA':  
**EDIL IMPIANTI 2 SRL**  
 con sede in Santarcangelo di Romagna (RN)  
 Via A. Costa n. 139 - P. IVA - Cod. Fiscale: 04-097-070-402 in persona di **PATRIZIA CAMPIDELLI** C.F. CMPRR260548304Y  
 nella sua qualità di Amministratore Unico



**Infrastrutture e Reti Italia - Macro Area Territoriale Nord Sviluppo Rete Emilia Romagna e Marche**

**Richiesta di allacciamento lottizzazione**

**LEGENDA**

- Cabina elettrica ENEL (vedere Specifica di Costruzione DG2092\_Rev 03 15SET2016)
- Polifora PVC Ø 160 mm. esterna, rivestita in CLS; numero tubi secondo planimetria (vedi sezioni di scavo).
- TRATTINI TRASVERSALI INDICANO IL NUMERO DEI TUBI
- Come sopra con Ø 125 mm. esterno;
- da utilizzare per collegamento dell'armadio di sezionamento BT e per l'allaccio dei lotti (solo quando specificato, altrimenti gli allacci ai lotti sono da eseguire con tubo Ø 160 come sopra).
- Pozzetto senza fondo dimensioni interne m. 0,80x0,80, con passo d'uomo almeno m. 0,60x0,60. Chiuso tondo in ghisa carrabile con dicitura ENEL.
- Pozzetto con fondo dimensioni interne m. 1,50x1,50, con passo d'uomo almeno m. 0,60x0,60. Chiuso tondo in ghisa carrabile con dicitura ENEL.
- Armadio stradale di sezionamento BT (fornitura a carico di Enel Distribuzione Spa).
- Pozzetto ENEL esistente.
- Polifora ENEL esistente.

**NOTA BENE**  
 Per il PROGETTO ESECUTIVO delle canalizzazioni e dei pozzetti da predisporre, vedere le allegate: Planimetria e "Specifica Tecnica Lavori Complessi".

1)- **Prima di iniziare i lavori di scavo** prendere contatto con l'ufficio tecnico ENEL : \_\_\_\_\_ (Tel. 0543-815 \_\_\_\_\_ Cell. 329- \_\_\_\_\_) Sig.

2)- **A lavori ultimati** ci dovrà essere fornita idonea planimetria quotata con riportato il tracciato delle canalizzazioni, della posizione dei pozzetti e degli armadi stradali, nonché i necessari riferimenti (diametro dei tubi e profondità di posa), sezioni e quote degli attraversamenti con le canalizzazioni di altri servizi. Le operazioni di collaudo delle canalizzazioni dovranno essere effettuate a Vostra cura (con passaggio di un mandrino Ø 115 all'interno delle stesse) e certificate, attestando altresì l'utilizzo di tubazioni a norma CEI EN 50086-2-4 tipo "N" o PVC se rinfiancate in cls Rck 100 kg/m³.

3)- Per i lavori che devono essere eseguiti in **proximità di impianti elettrici**, il Richiedente è tenuto ad esigere per iscritto, l'autorizzazione a procedere, secondo le procedure in vigore.

Inoltre il Richiedente è tenuto ad osservare rigorosamente tutte le Norme di prevenzione infortuni vigenti in materia ed in particolare quelle di cui al D. Lgs. 81 del 09 aprile 2008, artt. 83 e 117.

REVISIONI					
REV	DATA	DESCRIZIONE	DISEGNATO	VERIFICATO	APPROVATO
02					
01					
00					

PLANIMETRIA SCALA 1:500

