

COMUNE DI SANTARCANGELO

PROGETTO DI P.U.A.

AREA APC.N2.2 - Frazione di San Bartolo,
Comune di Santarcangelo di Romagna,
Via A. Costa, via Emilia ovest

TAV. 17

OGGETTO:
PUBBLICA ILLUMINAZIONE -
- PLANIMETRIA DI PROGETTO PUBBLICA ILLUMINAZIONE
- PARTICOLARI

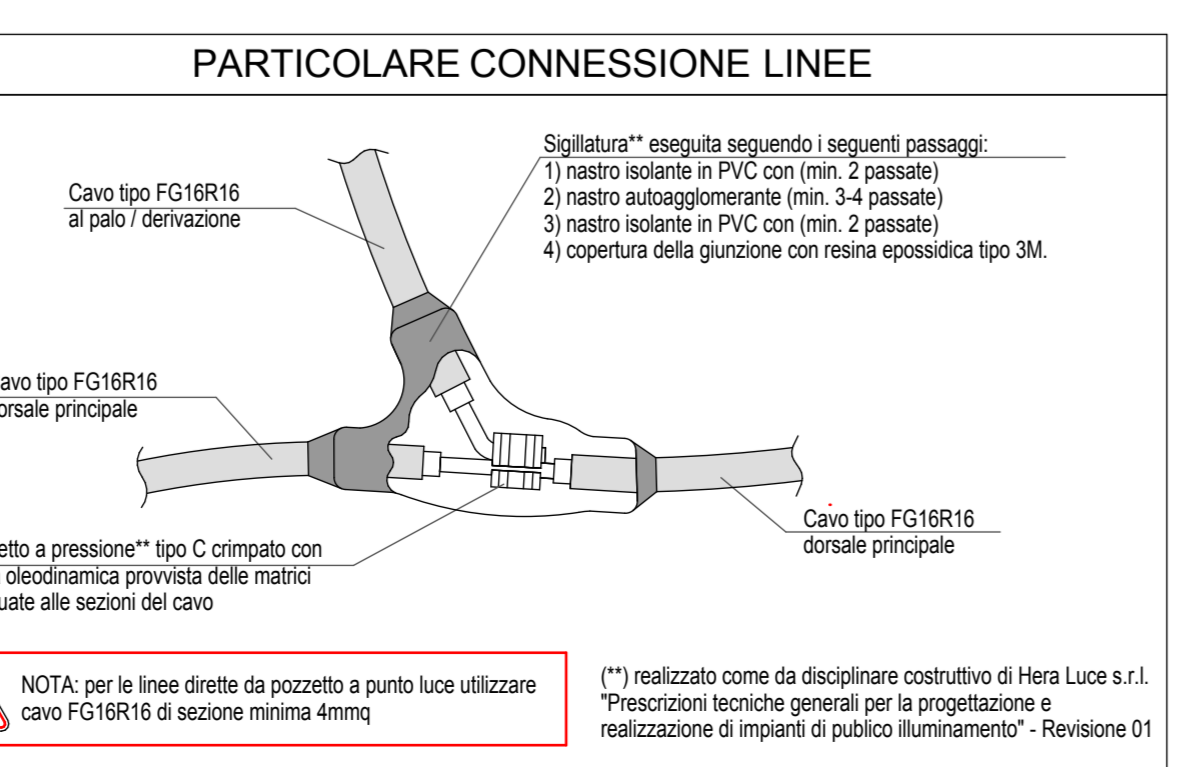
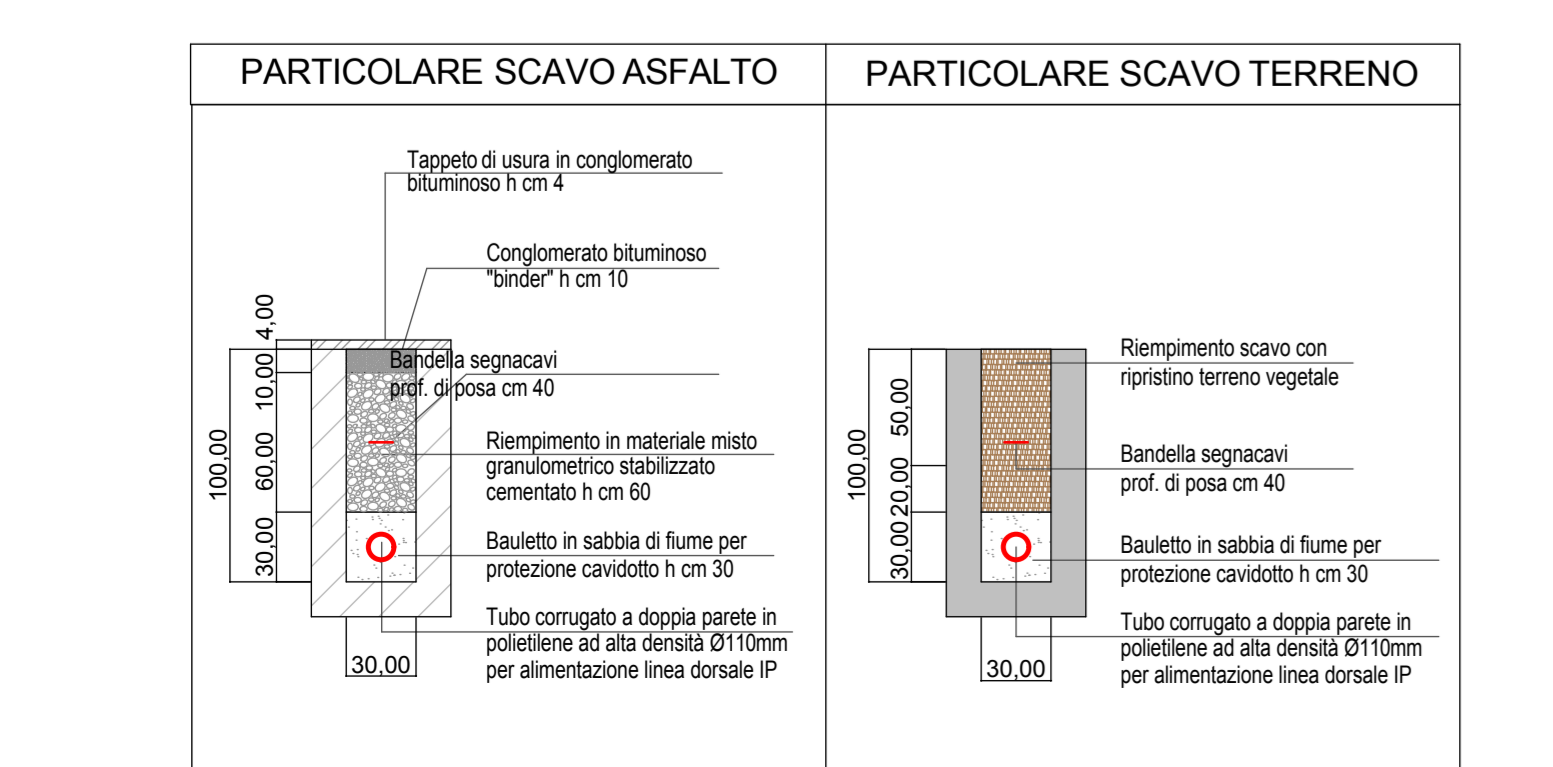
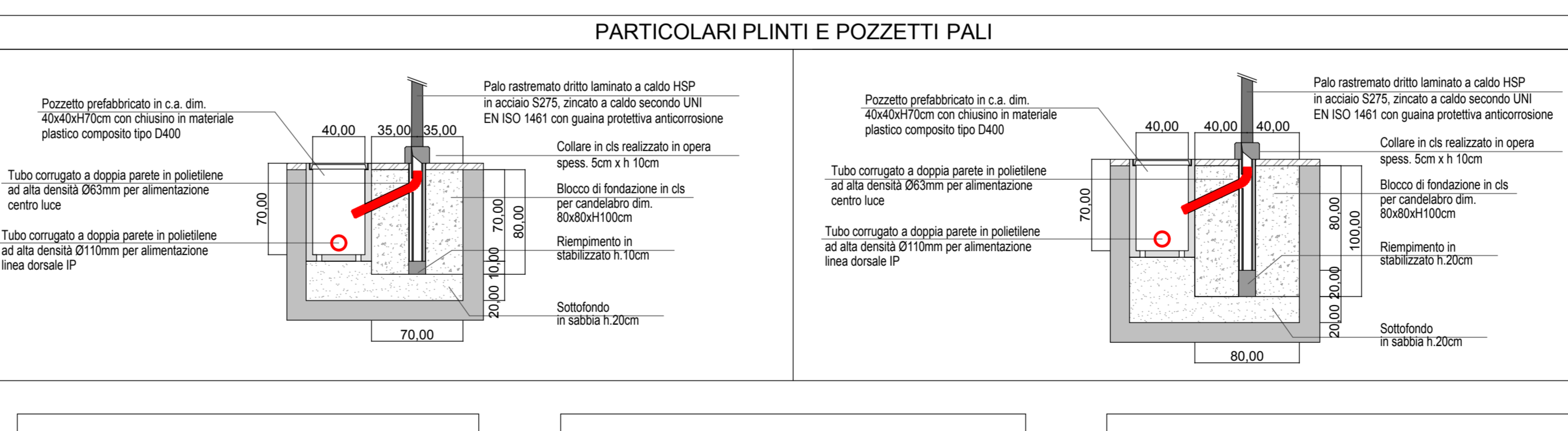
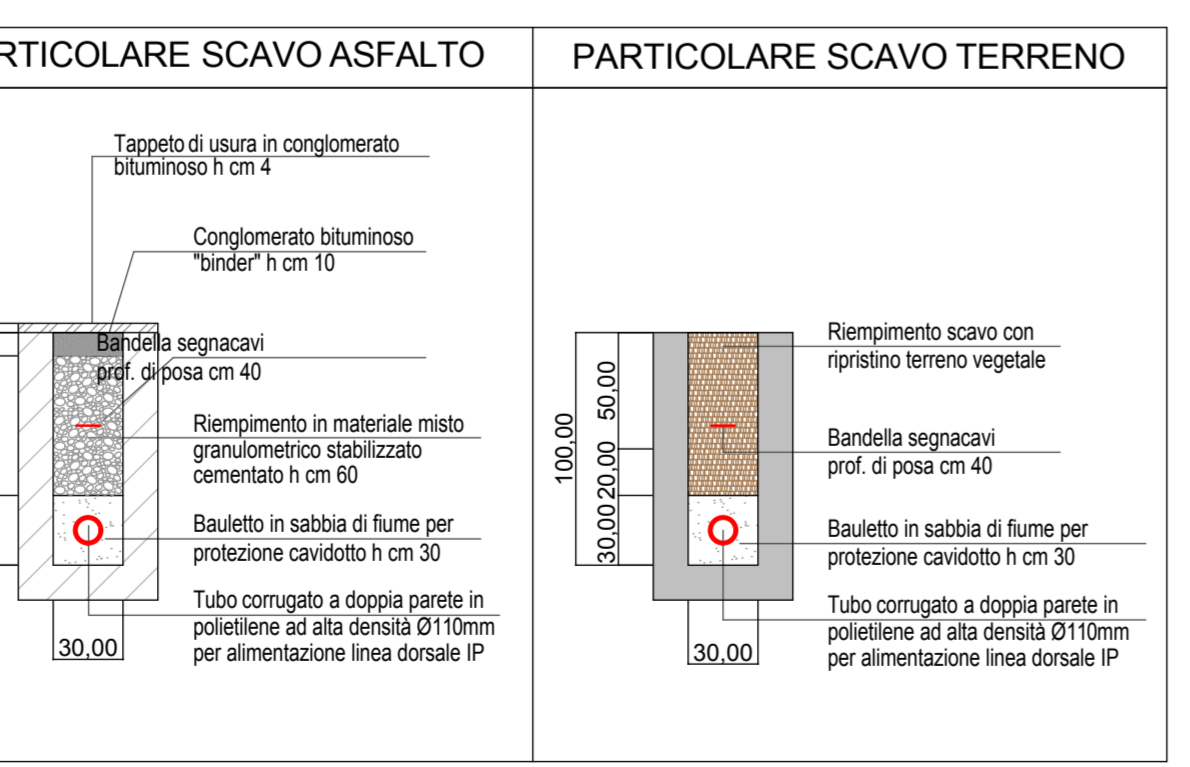
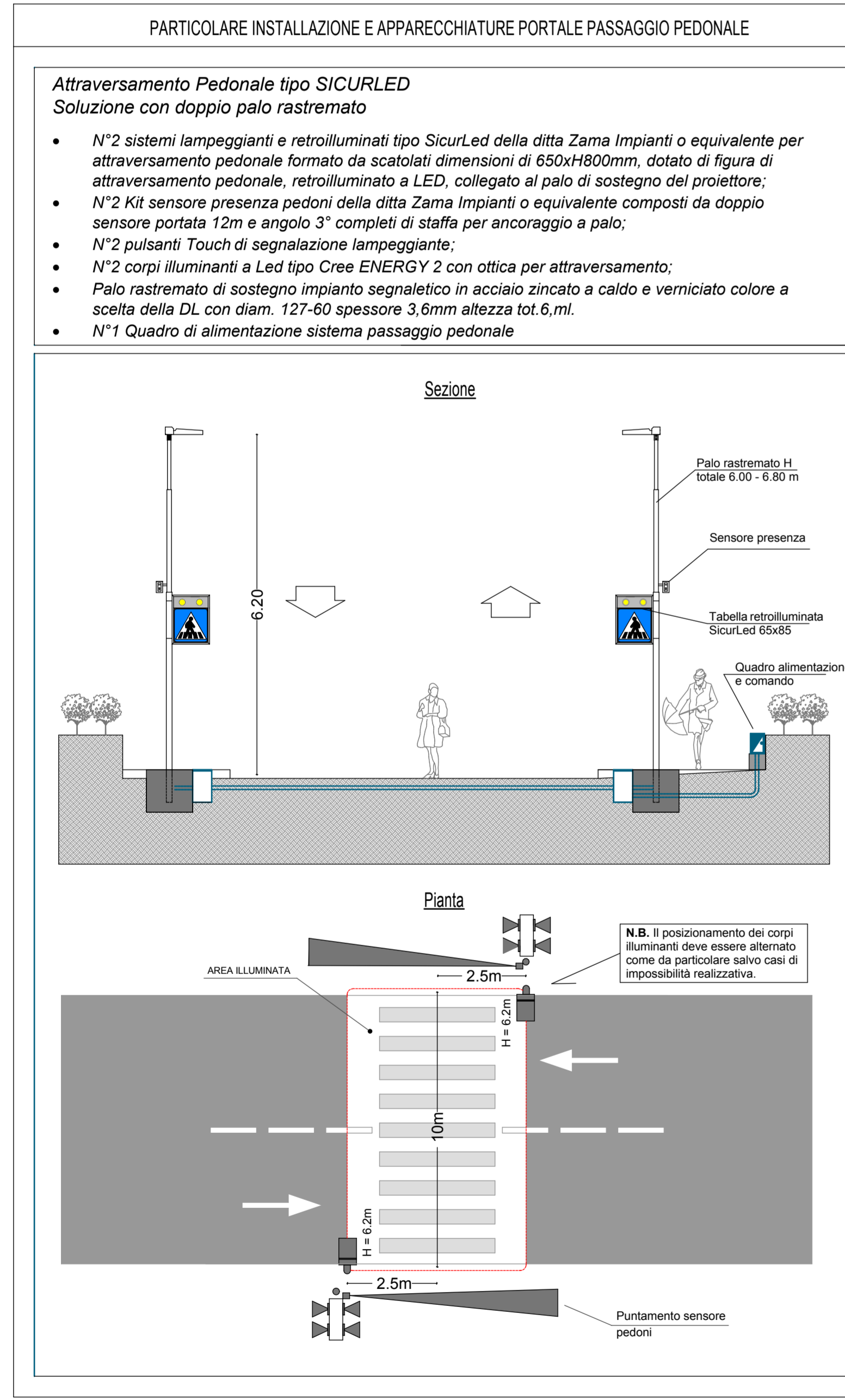
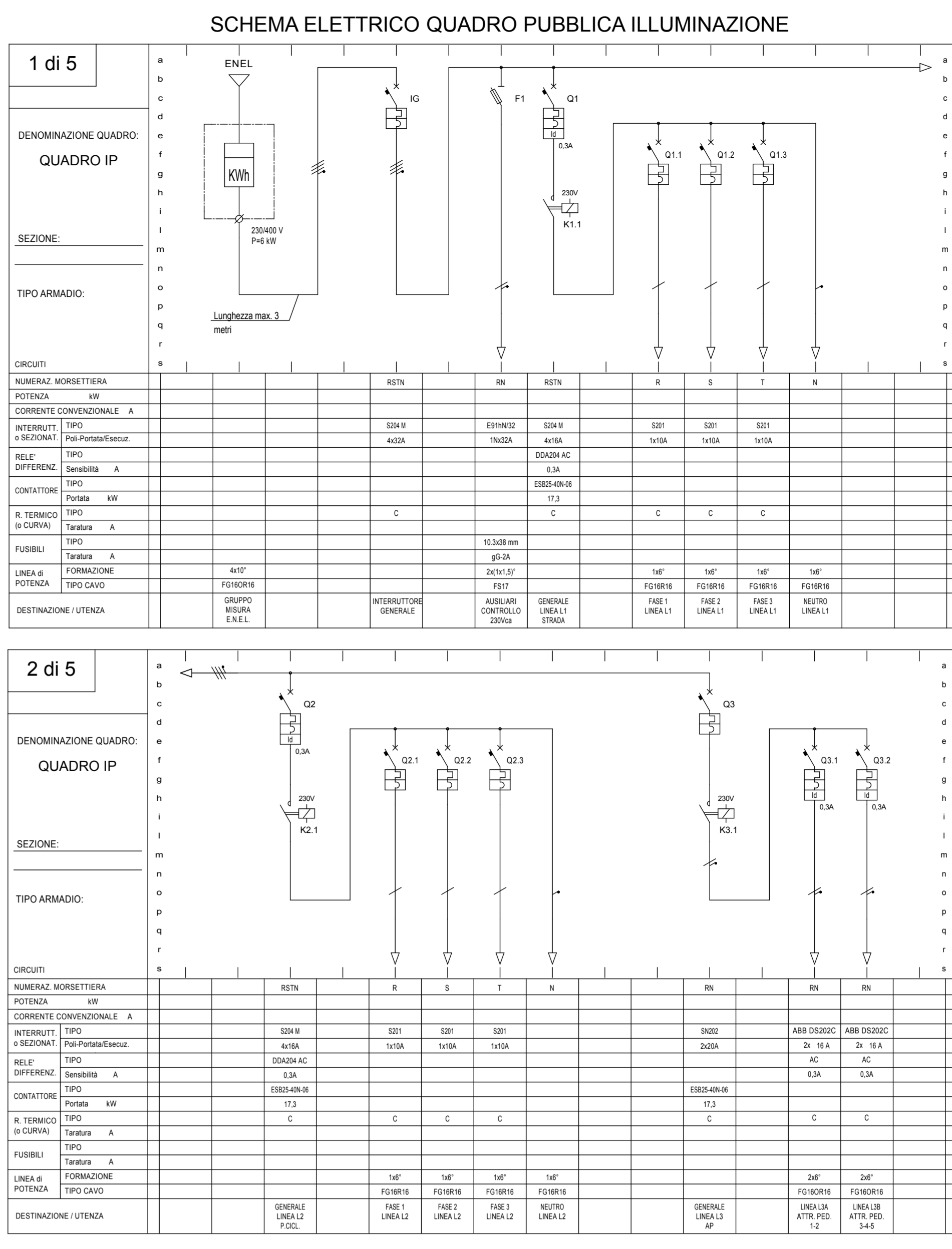
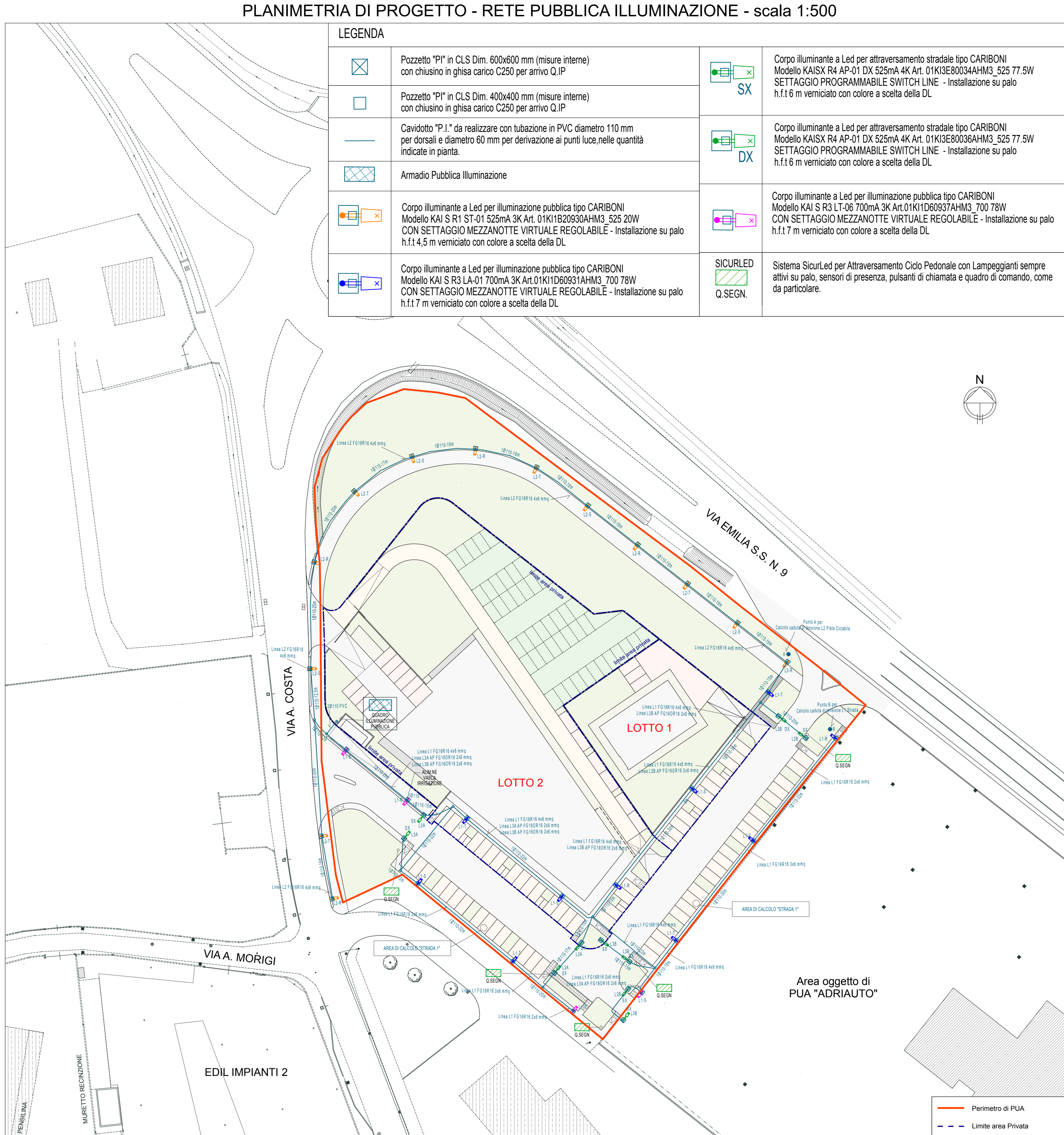
SCALA: 1:500
DATA: 1° PRES. prot. n. 36308 n. 36309 del 29/12/2021
INTEGRAZIONE: 11 GIUGNO 2023

TECNICI COLLABORATORI:
Rilievo topografico:
TOPOCAD - Studio associato Geometri
Nevio Sempirini, Davide Filippucci, Alan Bertozzi
Relazione geologica:
Dott. Geol. FRANCO BATTISTINI
Progettista collaboratore verde pubblico:
Paesaggista FILIPPO PIVA
Progettista collaboratore invarianza idraulica,
reti fognature:
Ing. MASSIMO PLAZZI
Progettista collaboratore reti acqua, gas,
antincendio:
Ing. MICHELANGELO COSTA
Progettista collaboratore reti E-distribuzione,
Pubblica Illuminazione, Telecom e Fibra ottica:
P.L. ANDREA PADOVANI
Documentazione impatto acustico:
MONITORA - Dott. Andrea Nisi
Valutazione di sostenibilità ambientale:
Ing. DANTE NERI

01 **INDIVIDUAZIONE** INDIVIDUAZIONE AREA SU IMMAGINE SATELLITARE - scala 1:500; PLANIMETRIA CATASTALE - scala 1:2.000; TAV. 18 DEL R.U.E. - scala 1:500; TAV.19 R. 28 DEL P.S.C. - scala 1:500.
02 **RILIEVO** RILIEVO PLANIMETRICO AREA E SEZIONI STATO ATTUALE - scala 1:500.
03 **PUNTAIO** PLANIMETRIA "P.U.A. TIPO" - scala 1:500; TABELLE DATI.
04 **SISTEMAZIONE** LOTTI PLANIMETRIA DI PROGETTO CON IPOTESI DI SISTEMAZIONE DEI LOTTI PRIVATI - scala 1:500; TABELLE DATI.
05 **SUPERFICIE DA CEDERE** PLANIMETRIE DI PROGETTO - SUPERFICIE PUBBLICHE DA CEDERE E SUPERFICIE ESTERNE AL PERIMETRO DI PUA DA SISTEMARE - scala 1:500; TABELLE DATI.
06 **PROGETTO SU RILIEVO E CATASTALE** PLANIMETRIA DI PROGETTO SU RILIEVO PLANIMETRICO - scala 1:500; PLANIMETRIA DI PROGETTO SU PLANIMETRIA CATASTALE - scala 1:2.000.
07 **QUOTE ALTIMETRICHE E SEZIONI** PLANIMETRIA DI PROGETTO CON SISTEMAZIONE LOTTE QUOTE ALTIMETRICHE - scala 1:500; SEZIONI - scala 1:100.
08 **PACCHETTI E PARTICOLARI** PACCHETTI - scala 1:500; PARTICOLARI RAMPE DI ACCESSO AI MARCIAPEDI E CORDOI - scala 1:50.
09 **PERMEABILITA'** PLANIMETRIA STATO ATTUALE E DI PROGETTO (VERIFICA PERMEABILITA') - scala 1:500; TABELLE DATI.
10 **FOGNE (IHERA)** PLANIMETRIA DI PROGETTO RETI FOGNATURE - scala 1:500; PARTICOLARI - scala 1:50.
11 **PROFILI LONGITUDINALI FOGNE (IHERA)** PROFILI LONGITUDINALI RETI FOGNATURE - scala 1:500/1:100.
12 **ACQUA (IHERA)** PLANIMETRIA DI PROGETTO RETE ACQUA - scala 1:500.
13 **GAS (ADRIAUTO)** PLANIMETRIA DI PROGETTO RETE GAS - scala 1:500.
14 **FIBRA OTTICA** PLANIMETRIA DI PROGETTO RETE FIBRA OTTICA - scala 1:500.
15 **TELECOM** PLANIMETRIA DI PROGETTO RETE TELECOM - scala 1:500.
16 **E-DISTRIBUZIONE** PLANIMETRIA DI PROGETTO RETE E-DISTRIBUZIONE - scala 1:500; PARTICOLARI.
17 **PUBBLICA ILLUMINAZIONE** PLANIMETRIA DI PROGETTO RETE PUBBLICA ILLUMINAZIONE - scala 1:500; PARTICOLARI.
18 **LOGES** PLANIMETRIA DI PROGETTO CON INDICAZIONE LOGES - scala 1:500.
19 **VERDE PUBBLICO E PRIVATO** PLANIMETRIA DI PROGETTO SISTEMAZIONE VERDE PUBBLICO E PRIVATO - scala 1:500/1:750; SEZIONI E PARTICOLARI - scala 1:50; TABELLE DATI.
20 **SEGNALETICA** PLANIMETRIA DI PROGETTO SEGNALETICA ORIZZONTALE E VERTICALE - scala 1:500.
21 **TRACCE** PLANIMETRIA DI PROGETTO CON INDICAZIONE DELLE TRACCE DI SCIVOLI PER LOTTAMENTO DI BIL. BENEFICIARI DELLA SOPRINTENDENZA PER I BENI ARCHITETTOLOGICI - scala 1:500.
22 **ARRETRAZIONE ESISTENTE** PLANIMETRIA DI PROGETTO - scala 1:500; PIANTE, PROSPETTIVE SEZIONI - scala 1:500; FOTO.
23 **ENITICI COMMERCIALI** PLANIMETRIA DI PROGETTO - scala 1:500; PIANTE, PROSPETTIVE SEZIONI - scala 1:300; RENDERING.
24 **PROSPETTIVE DI INSIEME 01** RENDERING - PROSPETTIVE DI INSIEME.
25 **PROSPETTIVE DI INSIEME 02** RENDERING - PROSPETTIVE DI INSIEME.
26 **PLANIVOLUMETRICO** PLANIMETRIA DI PROGETTO SU IMMAGINE SATELLITARE - scala 1:500.
27 **P.U.A. DI PROGETTO - PUA "ADRIAUTO" - PUA "ITALPAC"** PLANIMETRIA DI INSIEME - scala 1:1.000.

PROGETTISTA INCARICATO :
GAVELLI Arch. GIOVANNI
corso A. Diaz n° 64 - Forlì
Via A. Costa n. 139 - P. IVA - Cod. Fiscale:
04 097 670 402 in persona di **PATRIZIA CAMPIDELLI C.F. C4MPRP220054534H**,
e-mail: gavellogiovanni@architetto.it, nella sua qualità di Amministratore Unico

PROPRIETA' :
EDIL IMPIANTI 2 SRL
con sede in Santarcangelo di Romagna (RN)
Via A. Costa n. 139 - P. IVA - Cod. Fiscale:
04 097 670 402 in persona di **PATRIZIA CAMPIDELLI C.F. C4MPRP220054534H**,
e-mail: gavellogiovanni@architetto.it, nella sua qualità di Amministratore Unico



CARATTERISTICHE TECNICHE CANDELABRI

Tipologia	Palo conico dritto laminato a caldo HSP
Materiale	Acciaio S275, zincato a caldo secondo norma UNI EN ISO 1481
Altezza totale	7,8 m
Altezza fuori terra	7,0 m
Spessore	3,6 mm
Ø base palo	127 mm
Ø testa palo	60 mm
Accessori e dotazioni	Portella per asola in alluminio pressofuso, guaina e colletto in c/s
Verniciatura	In cabina di verniciatura con polveri in poliestere da esterno con colorazione a scelta della DL

CARATTERISTICHE TECNICHE CANDELABRI

Tipologia	Palo conico dritto laminato a caldo HSP
Materiale	Acciaio S275, zincato a caldo secondo norma UNI EN ISO 1481
Altezza totale	5,2 m
Altezza fuori terra	4,5 m
Spessore	3,6 mm
Ø base palo	88 mm
Ø testa palo	60 mm
Accessori e dotazioni	Portella per asola in alluminio pressofuso, guaina e colletto in c/s
Verniciatura	In cabina di verniciatura con polveri in poliestere da esterno con colorazione a scelta della DL

CARATTERISTICHE TECNICHE CANDELABRI

Tipologia	Palo conico dritto laminato a caldo HSP
Materiale	Acciaio S275, zincato a caldo secondo norma UNI EN ISO 1481
Altezza totale	6,8 m
Altezza fuori terra	6,0 m
Spessore	3,6 mm
Ø base palo	114 mm
Ø testa palo	60 mm
Accessori e dotazioni	Portella per asola in alluminio pressofuso, guaina e colletto in c/s
Verniciatura	In cabina di verniciatura con polveri in poliestere da esterno con colorazione a scelta della DL

