

OGGETTO:  
**ABITAZIONE ESISTENTE:**  
 - PLANIMETRIA  
 - PIANTE, PROSPETTI E SEZIONI  
 - FOTO

SCALA: 1:500, 1:100  
 DATA: 1° FEB. 2023 (art. 8, 38/2008 e n. 38/2009 del 28/12/2001)  
 INTERFERENZE: 1 GIUGNO 2023

TECNICI COLLABORATORI:

Rilievo topografico:  
**TOPCAD - Studio associato Geometri**  
 Nerio Stampini, Davide Filippucci, Alan Bertozzi  
 Relazione geologica:  
 Dott. Geol. **FRANCO BATTISTINI**  
 Progettista collaboratore verde pubblico:  
**Paesaggista FILIPPO PIVA**  
 Progettista collaboratore invarianza idraulica,  
 nel fogliatura:  
**Ing. MASSIMO PLAZZI**  
 Progettista collaboratore reti acqua, gas,  
 antincendio:  
**Ing. MICHELANGELO COSTA**  
 Progettista collaboratore reti E-distribuzione,  
 Pubblica illuminazione, Telecom e Fibra ottica:  
**P.I. ANDREA PADOVANI**  
 Documentazione impatto acustico:  
**MONITORA - Dott. Andrea Nisi**  
 Valutazione di sostenibilità ambientale:  
**Ing. DANTE NERI**

COMUNE DI SANTARCANGELO

**PROGETTO DI P.U.A.**

AREA APC.N2.2 - Frazione di San Bartolo,  
 Comune di Santarcangelo di Romagna,  
 Via A. Costa, via Emilia ovest

- 01 **RIQUALIFICAZIONE**: INDIVIDUAZIONE AREA SU IMMAGINE SATELLITARE, a scala 1:500, PLANIMETRIA SANITARIALE a scala 1:500, Tav. 18 DEL RUE - SCALA 1:500, PIANO 18, 20, 26 DEL RUE - a scala 1:500.
- 02 **RIQUALIFICAZIONE**: PIANO 18, 20, 26 DEL RUE - a scala 1:500.
- 03 **INDIVIDUAZIONE**: PIANO 18, 20, 26 DEL RUE - a scala 1:500.
- 04 **SISTEMAZIONE**: LOTTI, PLANIMETRIA DI PROGETTO CON IPOTESI DI SISTEMAZIONE DEI LOTTI PRIVATI a scala 1:500, TABELLE DATI.
- 05 **SUPERFICIE ESISTENTE**: PLANIMETRIA DI PROGETTO - SUPERFICIE PUBBLICHE DA CEDERE E SUPERFICIE ESTERNE AL PERIMETRO DI PUA DA SISTEMARE - a scala 1:500, TABELLE DATI.
- 06 **PROGETTO SU RILIEVO E CATASTRALE**: PLANIMETRIA DI PROGETTO SU RILIEVO PLANIMETRICO a scala 1:500, PLANIMETRIA DI PROGETTO SU PLANIMETRIA CATASTRALE a scala 1:200.
- 07 **SEZIONI ALTERNATIVE E SEZIONI**: PLANIMETRIA DI PROGETTO CON SISTEMAZIONE LOTTI QUOTE ALTIMETRICHE a scala 1:500, SEZIONI a scala 1:100.
- 08 **PACCHETTI E PARTICOLARI**: PACCHETTI - a scala 1:100, PARTICOLARI SCHEDE DI ACCESSO AI MANUFATTI E CORICOLI - a scala 1:50.
- 09 **PERMILABILITA'**: PLANIMETRIA STATO ATTUALE E DI PROGETTO (VERIFICA PERMILABILITA') - a scala 1:500, TABELLE DATI.
- 10 **CONDIZIONE**: PLANIMETRIA DI PROGETTO RETI FOGNARIE - a scala 1:500, PARTICOLARI a scala 1:25.
- 11 **CONDIZIONE**: PLANIMETRIA DI PROGETTO RETI FOGNARIE - a scala 1:500, PARTICOLARI a scala 1:25.
- 12 **ACQUA LIBERA**: PLANIMETRIA DI PROGETTO RETE ACQUA - a scala 1:500.
- 13 **GAS (ADIBOSI)**: PLANIMETRIA DI PROGETTO RETE GAS - a scala 1:500.
- 14 **FIBRA OTTICA**: PLANIMETRIA DI PROGETTO RETE FIBRA OTTICA - a scala 1:500.
- 15 **TELECOM**: PLANIMETRIA DI PROGETTO RETE TELECOM - a scala 1:500.
- 16 **E-DISTRIBUZIONE**: PLANIMETRIA DI PROGETTO RETE E-DISTRIBUZIONE - a scala 1:500, PARTICOLARI.
- 17 **PUBBLICA ILLUMINAZIONE**: PLANIMETRIA DI PROGETTO RETE PUBBLICA ILLUMINAZIONE - a scala 1:500, PARTICOLARI.
- 18 **LOGGE**: PLANIMETRIA DI PROGETTO CON INDICAZIONE LOGGE - a scala 1:500.
- 19 **VERDE PUBBLICO E PRIVATO**: PLANIMETRIA DI PROGETTO SEGNALETICA VERDE PUBBLICO E PRIVATO - a scala 1:500, SEZIONI E PARTICOLARI - a scala 1:50, TABELLE DATI.
- 20 **SEGNALETICA**: PLANIMETRIA DI PROGETTO SEGNALETICA ORIZZONTALE E VERTICALE - a scala 1:500.
- 21 **TRONCHI**: PLANIMETRIA DI PROGETTO CON INDICAZIONE DELLA TRONCHE DI GIARDINO PER L'OTTENIMENTO DEL BENEFICIO DELLA DOPPIA TRONCHERIA PER I PROGETTI ESISTENTI a scala 1:500.
- 22 **ABITAZIONI ESISTENTI**: PLANIMETRIA DI PROGETTO - a scala 1:500, PIANTE, PROSPETTI E SEZIONI - a scala 1:100, FOTO.
- 23 **EDIFICIO COMMERCIALE**: PLANIMETRIA DI PROGETTO - a scala 1:500, PIANTE, PROSPETTI E SEZIONI - a scala 1:100, RENDICONTO.
- 24 **PROSPETTIVE DI INSIEME ES**: RENDICONTO - PROSPETTIVE DI INSIEME.
- 25 **PROSPETTIVE DI INSIEME ES**: RENDICONTO - PROSPETTIVE DI INSIEME.
- 26 **PLANIMETRICO**: PLANIMETRIA DI PROGETTO SU IMMAGINE SATELLITARE - a scala 1:500.
- 27 **PUA DI PROGETTO - PUA "ABITAZIONI" - PUA "TRAZICAC"**: PLANIMETRIA DI PROGETTO - a scala 1:500.

PROGETTISTA INCARICATO: **P.I. ANDREA PADOVANI**

PROPRIETA': **EDIL IMPIANTI 2 SRL**  
 via A. Costa n. 139 - P. IVA - Cod. Fiscale: 047 070 402 in persona di **PAATRIDA CAMPORELLI C.F. CMPPR260540304V**, nella sua qualita di Amministratore Unico

PLANIMETRIA LOTTO 1 - scala 1:500



TABELLA 1 - EDIFICABILITA' (SU esistente)

EDIFICIO LOTTO 1	
Superficie utile (SU esistente) prevista dalla scheda d'ambito	540 mq

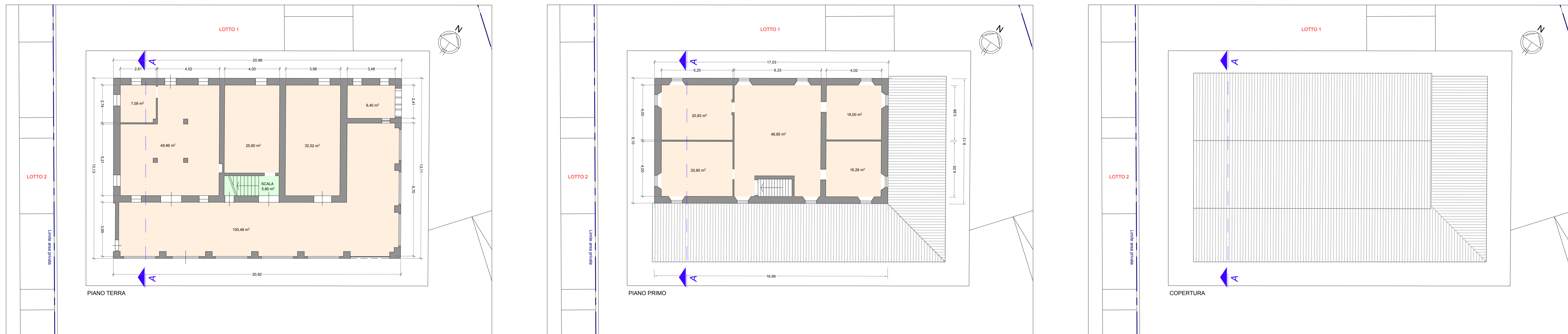
FOTO ESTERNO (viste dalla via Emilia)



FOTO INTERNO



PIANTE (STATO ESISTENTE SU PLANIMETRIA DI PROGETTO) - scala 1:100



PROSPETTI E SEZIONE (STATO ESISTENTE) - scala 1:100

