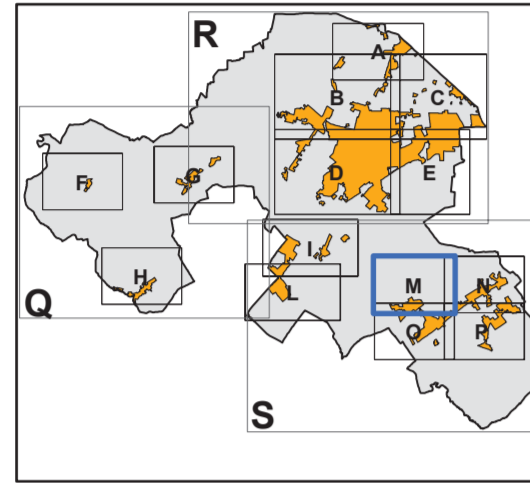


**TAVOLA 1m - San Martino dei Mulini**  
**Ambiti e trasformazioni territoriali**  
 Scala 1:2000



ADOZIONE: Del. C.C. n. 39 del 12/10/2011  
 APPROVAZIONE: Del. C.C. n. 42 del 09/05/2012

Il Sindaco  
 Mauro MORRI

L'Assessore alla Pianificazione Territoriale,  
 Urbanistica, Edilizia Pubblica e Privata  
 Massimo PAGANELLI

Il Segretario Generale  
 Alfonso PISACANE

**Progettista responsabile:**  
 Roberto Farina (OIKOS Ricerche Srl)

**Gruppo di lavoro OIKOS Ricerche:**  
 Alessandra Carini (coord. operativo di progetto)  
 Elena Lolli (analisi del sistema insediativo storico)  
 Diego Pellittero, Antonio Corticello, Roberta Benassi (cartografia, elaborazioni S.I.T.)  
 Concetta Venezia (editing)

**Comune di Santarcangelo di Romagna:**  
 Oscar Zammarchi (Dirigente Settore Territorio)  
 Gilberto Facondini (Responsabile Servizio Edilizia e Pianificazione Territoriale);  
 Funzionari e addetti del Servizio Edilizia e Pianificazione Territoriale



**LEGENDA**

	Confine Comunale
<b>MACRO CLASSIFICAZIONE DEL TERRITORIO COMUNALE</b>	
	TU - Territorio Urbanizzato
	TUZ - Territorio Urbanizzabile
	TRU - Territorio Rurale
<b>SISTEMA INSEDIATIVO STORICO (Artt. 10-18 del RUE)</b>	
	AS - Centri storici (L.R. 20 art. A-7)
	IS - Insempiamenti storici del territorio rurale (L.R. 20 art. A-8) (1, 2A, 2B, 2C, 3A, 3B, 3C: classificazione degli edifici art. 11 del RUE)
	ES - Edifici e complessi di valore storico architettonico, culturale e testimoniale (L.R. 20 art. A-9) (1, 2A, 2B, 2C, 3A, 3B, 3C: classificazione degli edifici art. 11 del RUE)
	Edifici di particolare interesse storico-architettonico (L.R. 20 art. A-9) (D.Lgs 42/2004 art.10,11,13)
<b>SISTEMA INSEDIATIVO</b>	
<b>AUC - Ambiti urbani consolidati (L.R. 20 art. A-10) (Artt. 19-20 del RUE)</b>	
	AUC.1, AUC.1* - Ambiti urbani consolidati saturi del capoluogo
	AUC.2, AUC.2* - Ambiti urbani consolidati del capoluogo
	AUC.3 (A,B,*) - Ambiti prevalentemente residenziali costituiti da case uni e bifamiliari o a schiera
	AUC.4 - Ambiti di tipo AUC.3 nei quali sono particolarmente rimarcate le difficoltà di circolazione locale e di sosta e l'assenza di spazi di uso collettivo
	AUC.5 - Ambiti urbani residenziali a bassa densità costituiti da case uni e bi-familiari
	AUC.6(A,B,C) - Ambiti urbani consolidati delle frange urbane
	AUC.7(A,B,C,*) - Ambiti urbani consolidati dei nuclei minori
	AUC.8 - Ambiti urbani consolidati costituiti da piani attuativi unitari recenti e completamente attuati
	AUC.9 - Ambiti consolidati costituiti da nuclei periferici rurali ("ghetti")
	IC - Interventi Unitari Convenzionati (Art. 21 del RUE)
	Ambito di conservazione urbanistica (Art. 89.x del RUE)
<b>AR - Ambiti da riqualificare (L.R. 20 art. A-11) (Art. 22 del RUE)</b>	
	AR - Ambiti da riqualificare per sostituzione (aree dismesse)
<b>AN - Ambiti per nuovi insediamenti (L.R. 20 art. A-12) (Art. 23 del RUE)</b>	
	AN - Ambiti per nuovi insediamenti (L.R. 20 art. A-12) (Art. 23 del RUE)
	AN.A - Ambiti di nuovo insediamento costituiti da PUA vigenti o adottati all'atto dell'adozione del PSC
	AN.A1 - In corso di attuazione
	AN.A2 - In corso di pubblicazione
	AN.B - Ambiti di nuovo insediamento costituiti da PUA in fase istruttoria all'atto dell'adozione del PSC
	AN.B1 - Autorizzati alla presentazione
	AN.B2 - In fase istruttoria
	AN.B3 - Inseriti nella variante 2008, presenti nel previgente PRG
	AN.B4 - Inseriti nella variante 2008, non presenti nel previgente PRG
	AN.C - Ambiti di nuovo insediamento, definiti dal PSC secondo i criteri della perequazione
<b>APS - Ambiti specializzati per attività produttive di rilievo sovracomunale (L.R.20/2000 art. A-13) (Artt. 28-30 del RUE)</b>	
	APS.E - Ambiti produttivi sovracomunali di sviluppo esistenti (Art. 29 del RUE)
	APS.N1 - Ambiti produttivi sovracomunali di potenziale nuovo insediamento, a conferma di previsioni vigenti (Art. 30 del RUE)

	APC - Ambiti specializzati per attività produttive di rilievo comunale (L.R.20/2000 art. A-13) (Artt. 31-37 del RUE)
	APC.E - Ambiti produttivi comunali esistenti (Art. 33 del RUE)
	APC.N1 - Ambiti produttivi comunali di integrazione, a conferma di previsioni previgenti (Art. 34 del RUE)
	APC.N2 - Ambiti produttivi comunali di integrazione (Art. 35 del RUE)
	APC.R - Ambiti produttivi comunali esistenti, da riqualificare (Art. 36 del RUE)
	PF - Polo Funzionale "Triangolo": polo logistico commerciale integrato di Rimini - Santarcangelo (Art. 24 del RUE)
	IC.P - Interventi Unitari Convenzionati in ambito produttivo (Art. 37 del RUE)
<b>Areie idonee per l'insediamento di strutture commerciali (Artt. 28 c.8, 31 c.3 del RUE)</b>	
	MPA - Medio piccole alimentari
	MP - Medio piccole non alimentari
	MG - Medio grandi non alimentari
<b>SISTEMA NATURALE E AMBIENTALE - TERRITORIO RURALE</b>	
	AVN - Aree di valore naturale e ambientale (L.R.20/2000 art. A-17) (Art. 39 del RUE)
	ARP - Ambiti agricoli di rilievo paesaggistico (L.R.20/2000 art. A-18) (Art. 40 del RUE)
	AVP - Ambiti ad alta vocazione produttiva agricola (L.R.20/2000 art. A-19) (Art. 41 del RUE)
	AAP - Ambiti agricoli periurbani (L.R.20/2000 art. A-20) (Art. 42 del RUE)
	IP - Ambiti produttivi in territorio rurale (Art. 50 del RUE)
	Ambiti di ricollocazione (Art. 46 c.11 del RUE)
	Area percorsa dal fuoco - Anno 2004 (art. 10 L. 353/2000) (Art. 38 del RUE)
<b>SISTEMA DELLE INFRASTRUTTURE PER LA MOBILITÀ (L.R. 20/2000 art. A-5)(Capo 3.C del RUE)</b>	
	Limite del centro abitato in corrispondenza della viabilità (art. 33 del PSC)
	MOB.F1 - Linea ferroviaria (Bologna-Ancona)
	MOB.FS - Stazione ferroviaria di Santarcangelo, da potenziare
	Localizzazione della nuova fermata in corrispondenza del Polo Funzionale
	Tracciato del TRC e ipotesi di prolungamento alla stazione di Santarcangelo
	Corridoio infrastrutturale per la definizione del tracciato e l'inserimento ambientale e funzionale della "Strada di Gronda"
	Indicazione delle direttrici e collegamenti alla viabilità esistente
	Corridoio infrastrutturale per la definizione del tracciato della variante alla SP n. 13 - località Stradone
	Indicazione della direttrice
	MOB.VR - Rete della viabilità di base di interesse nazionale e regionale (SS. n. 9 via Emilia)
	MOB.VE - Rete della viabilità extraurbana di interesse provinciale e intercomunale
	MOB.VU - Rete principale di rilievo comunale
	MOB.VC - Rete di base comunale
	Aree di pertinenza stradale
	MOB.d - Distributori di carburanti
	MOB.CP - Principali piste ciclabili, esistenti e di progetto
<b>DOTAZIONI TERRITORIALI (L.R. 20/2000 Artt. A-23, A-24, A-25)</b>	
<b>URB - Infrastrutture per l'urbanizzazione degli insediamenti (L.R. 20/2000 art. A-23) (Art. 51 del RUE)</b>	
	URB.c - Spazi e impianti per la raccolta e lo smaltimento dei rifiuti solidi
	URB.a - Impianti di prelievo o di trattamento dell'acqua
	URB.d - Impianti di distribuzione dell'energia elettrica
<b>COLL - Attrezzature e spazi collettivi (L.R. 20/2000 art. A-24) (Artt. 52-58 del RUE)</b>	
<b>COLL.S - di rilievo sovracomunale</b>	
<b>COLL.C - di rilievo comunale</b>	
<b>COLL.L - di rilievo locale</b>	
<b>specificazioni:</b>	
	(ass) - Assistenza e i servizi sociali e igienico sanitari
	(pa) - Pubblica amministrazione, la sicurezza pubblica e la protezione civile
	(csp) - Attività culturali, associative e politiche
	(ch) - Sedi di culto e attività correlate
	(cim) - Cimiteri
	Ipotesi alternative di localizzazione del nuovo teatro Comunale
	(IS) - Scuole medie superiori
	(SM) - Scuole medie inferiori
	(se) - Scuole elementari
	(sm) - Scuole materne
	(par) - Verde pubblico attrezzato, parchi urbani
	(sp) - Attrezzature e impianti per le attività sportive
	(gia) - Parchi e giardini di quartiere
	(p) - Parcheggi pubblici
	Dotazioni di proprietà privata
<b>specificazioni delle attrezzature e spazi collettivi di progetto</b>	
	(a) - Istruzione
	(b) - Verde pubblico attrezzato, parchi urbani
	(c) - Attrezzature e impianti per le attività sportive
	(d) - Parcheggi pubblici
<b>ECO - Dotazioni ecologiche e ambientali (L.R. 20/2000 Art. A-25) (Art. 59 del RUE)</b>	
	ECO.A - Dotazioni ecologiche e ambientali di livello urbano
	ECO.L - Dotazioni ecologiche e ambientali di livello locale
<b>PAE</b>	
	Aree interessate da attività estrattive esaurite
	Aree interessate da attività estrattive in essere
	Invasi artificiali derivanti dalle attività di escavazione
<b>RISPETTI</b>	
	Rispetto cimiteriale (Art. 52 c.12)
	Rispetto impianto di tiro a segno (Art. 75 del RUE)
	Fascia di rispetto stradale e ferroviario (Art. 70 del RUE)
	Rete elettrodotti dell'alta tensione e relative fasce di attenzione per inquinamento elettromagnetico (Art. 73 del RUE)

