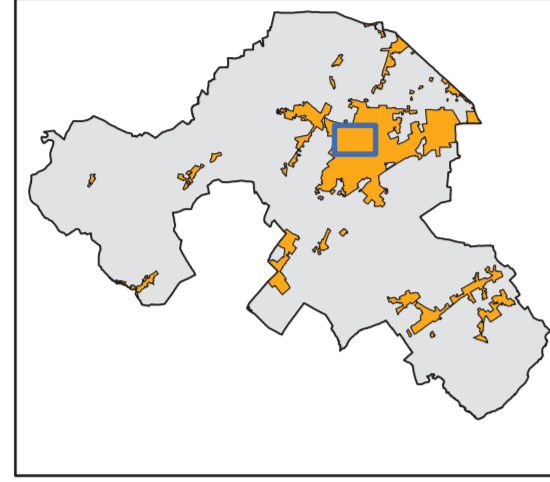


ADOZIONE: Del. C.C. n. 39 del 12/10/2011
APPROVAZIONE: Del. C.C. n. 42 del 09/05/2012



Il Sindaco
Mauro MORRI

L'Assessore alla Pianificazione Territoriale,
Urbanistica, Edilizia Pubblica e Privata
Massimo PAGANELLI

Il Segretario Generale
Alfonso PISACANE

Progettista responsabile:
Roberto Farina (OIKOS Ricerche Srl)
Gruppo di lavoro OIKOS Ricerche:
Alessandra Carini (coord. operativo di progetto)
Elena Loli (analisi del sistema insediativo storico)
Diego Pellitterio, Antonio Costabile, Roberta Benassi
(cartografia, elaborazioni S.I.T.)
Concetta Venezia (editing)

Comune di Santarcangelo di Romagna:
Oscar Zammarchi (Dirigente Settore Territorio)
Gilberto Facondini (Responsabile Servizio Edilizia
e Pianificazione Territoriale)
Funzionari e addetti del Servizio Edilizia
e Pianificazione Territoriale



APRILE 2012

Legenda

Classificazione dei tessuti edilizi (Art. 11)

- 1 Edifici e complessi edilizi monumentali di rilevante importanza nel contesto urbano e territoriale
- 2 - Tessuti edificati ed unità edilizie di interesse storico-architettonico:**
 - 2A in buono stato di conservazione
 - 2B in mediocre stato di conservazione
 - 2C con evidenti trasformazioni o in stato di degrado
- 1-2A** Edifici di interesse storico-architettonico con caratteri storici diversi sui piani:
CLASSE 1 - piano interrato e piano terra
CLASSE 2A - piani superiori
- 3 - Unità edilizie di interesse testimoniale:**
 - 3A in buono stato di conservazione
 - 3B in mediocre stato di conservazione
 - 3C con evidenti trasformazioni o in stato di degrado
- 4 Edifici o parti di edifici di costruzione recente
- 5 - Spazi pubblici e unità fondiari private:**
 - 5A pubblici: piazze, piazzali, strade, parchi e giardini
 - 5B privati: orti, giardini, aree pertinenziali
- Ambito di tutela del "Gioco del tamburello"
- Parcheggi
- Viabilità
- Perimetro del Centro Storico
- Perimetro ambiti IS
- Perimetro ambiti di tutela
- Perimetro ambiti di riqualificazione

